



RODINNÝ DŮM

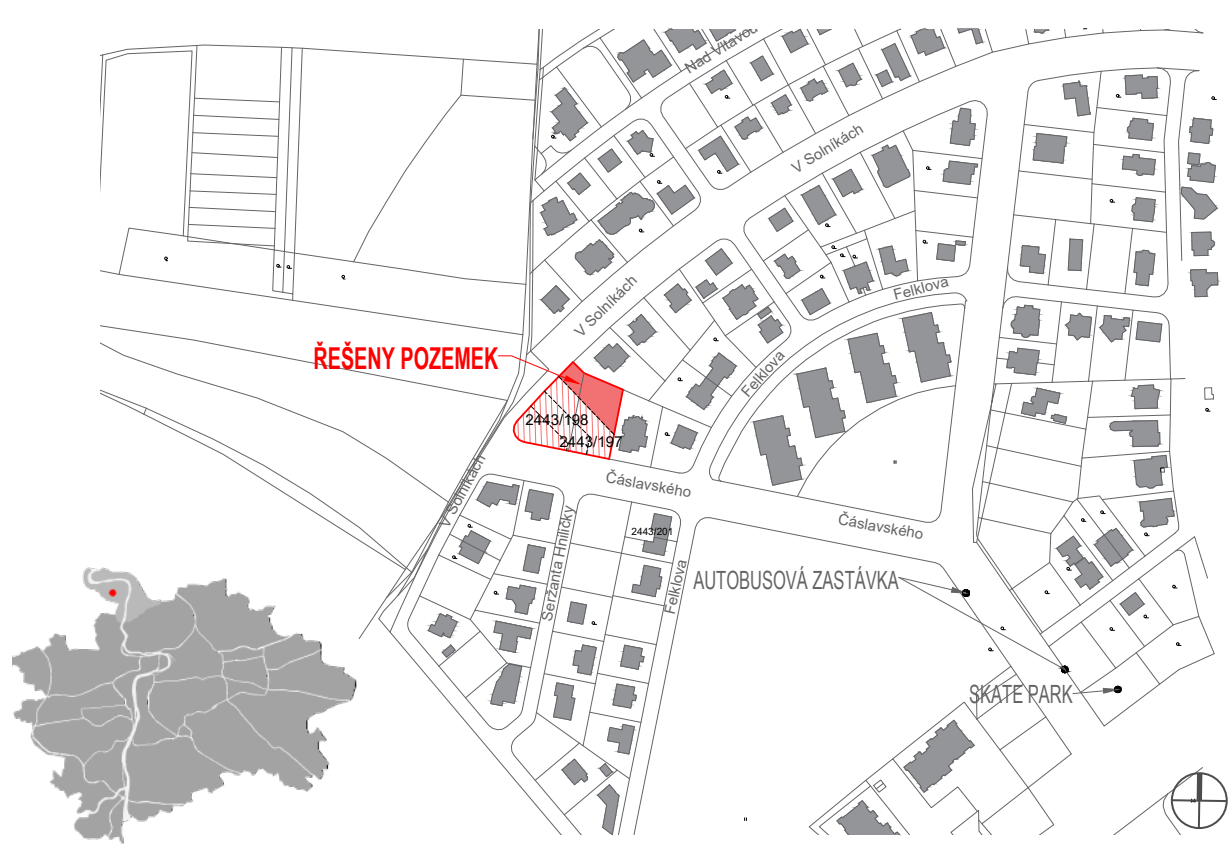
ŘADOVÝ DŮM V ROZTOKÁCH U PRAHY

Hennadii Aloskin
A+S ČVUT FSV
BPAA 2021/2022



Vedoucí bakalářské práce: prof. Ing. arch. Ing. Zuzana Pešková, Ph.D.

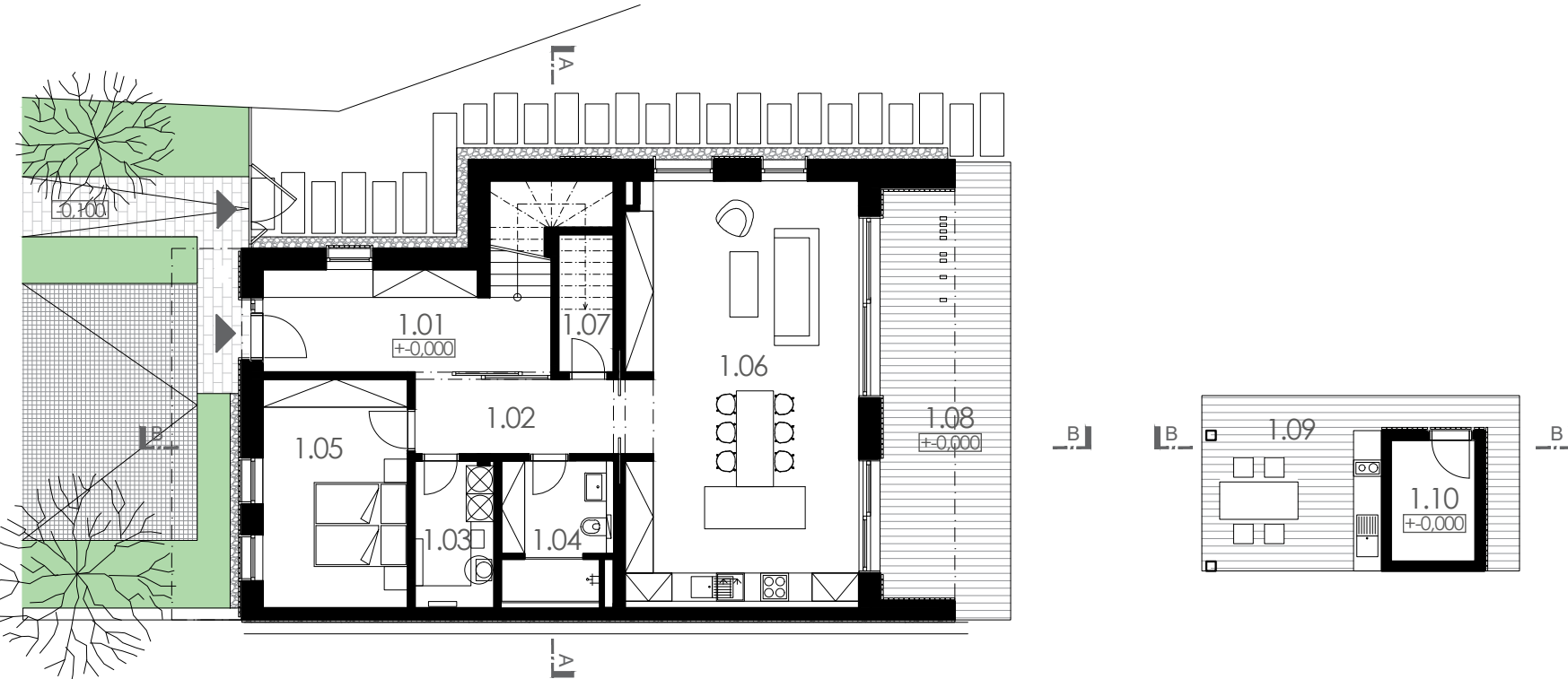
SITUACE ŠIRŠÍCH VZTAHŮ 1:4000



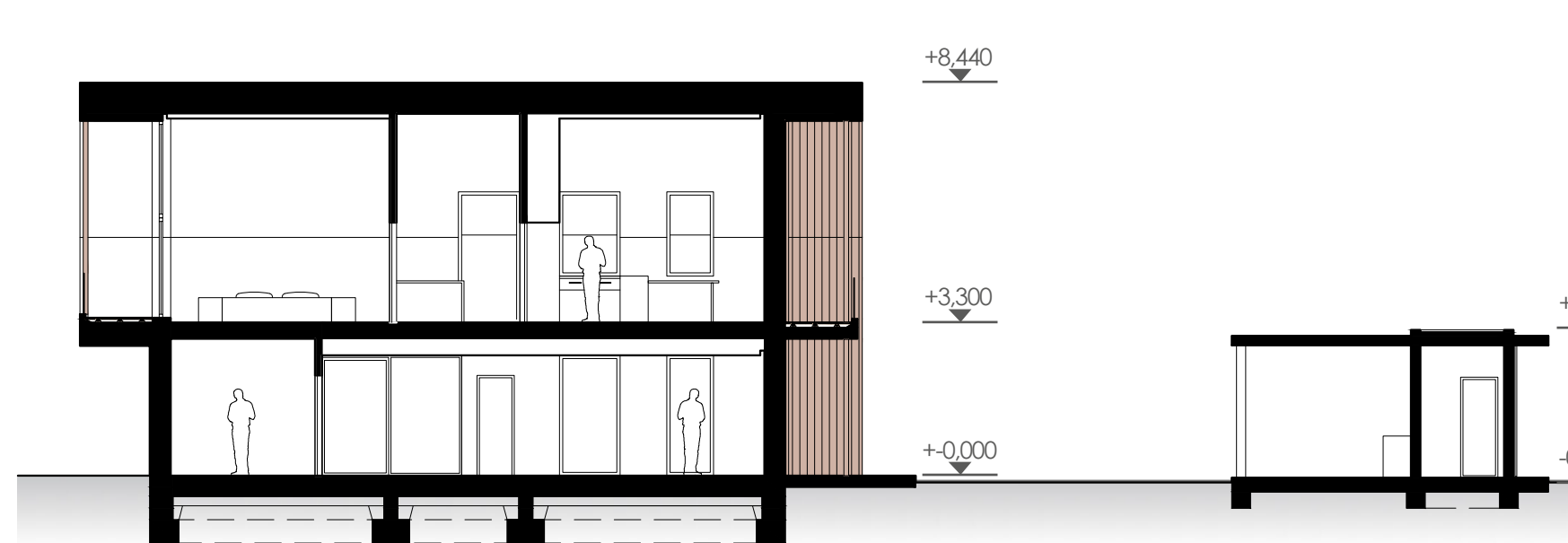
Předmětem bakalářské práce je návrh rodinného domu pro rodinu se dvěma dětmi s požadavkem na další dvě bytové jednotky - jedna jednotka sloužící jako bydlení pro prarodiče a druhá potenciálně pronajmatelná jednotka. Rodinný dům je součástí souboru řadových domů a se nachází na standardně velké parcele v velmi příjemné lokalitě blízko Prahy, Roztoky u Prahy.

Pozemek je mírně svažlý a přístup je umožněn z severozápadní strany, z ulice V Slníčkách. Při návrhu byl kladen důraz na využití zahrady vzhledem k tomu, že je to klidné a málo navštěvované místo, chtěl jsem udělat více otevřených prostorů, aby se dosáhlo pocitu synergie s přírodou. Práce byla zpracována jako architektonická studie a její vybrané části v detailu jednoduchého projektu.

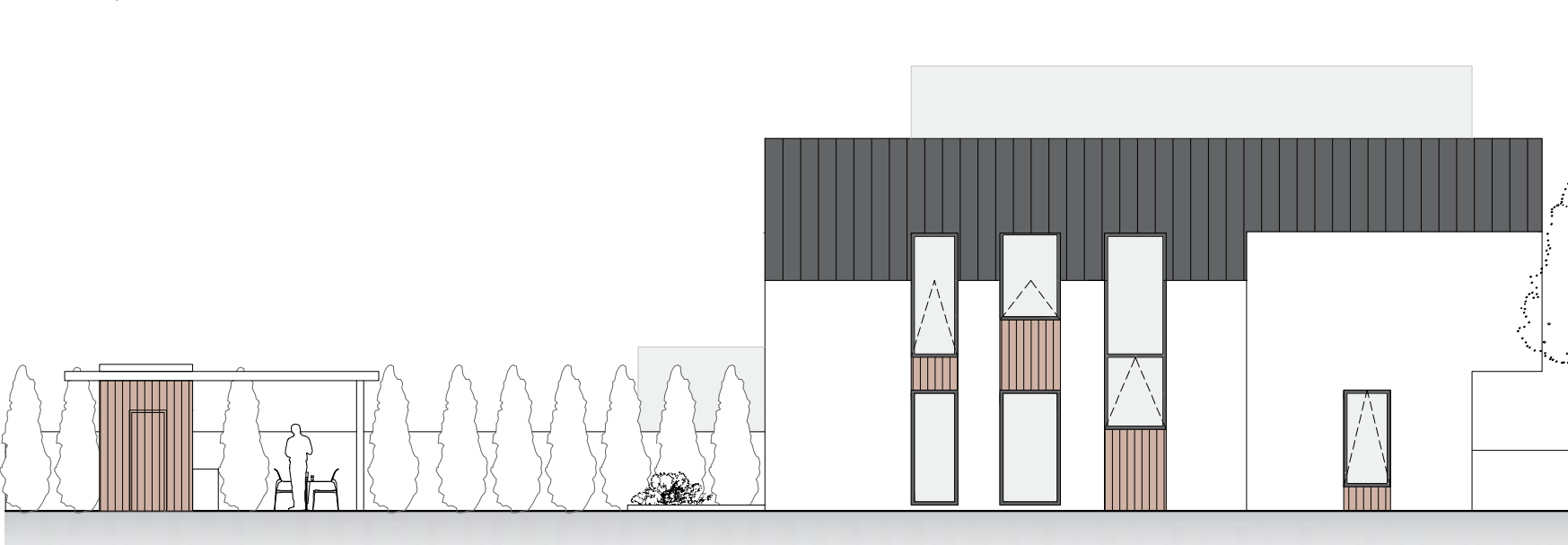
PŮDORYS 1.NP 1:150



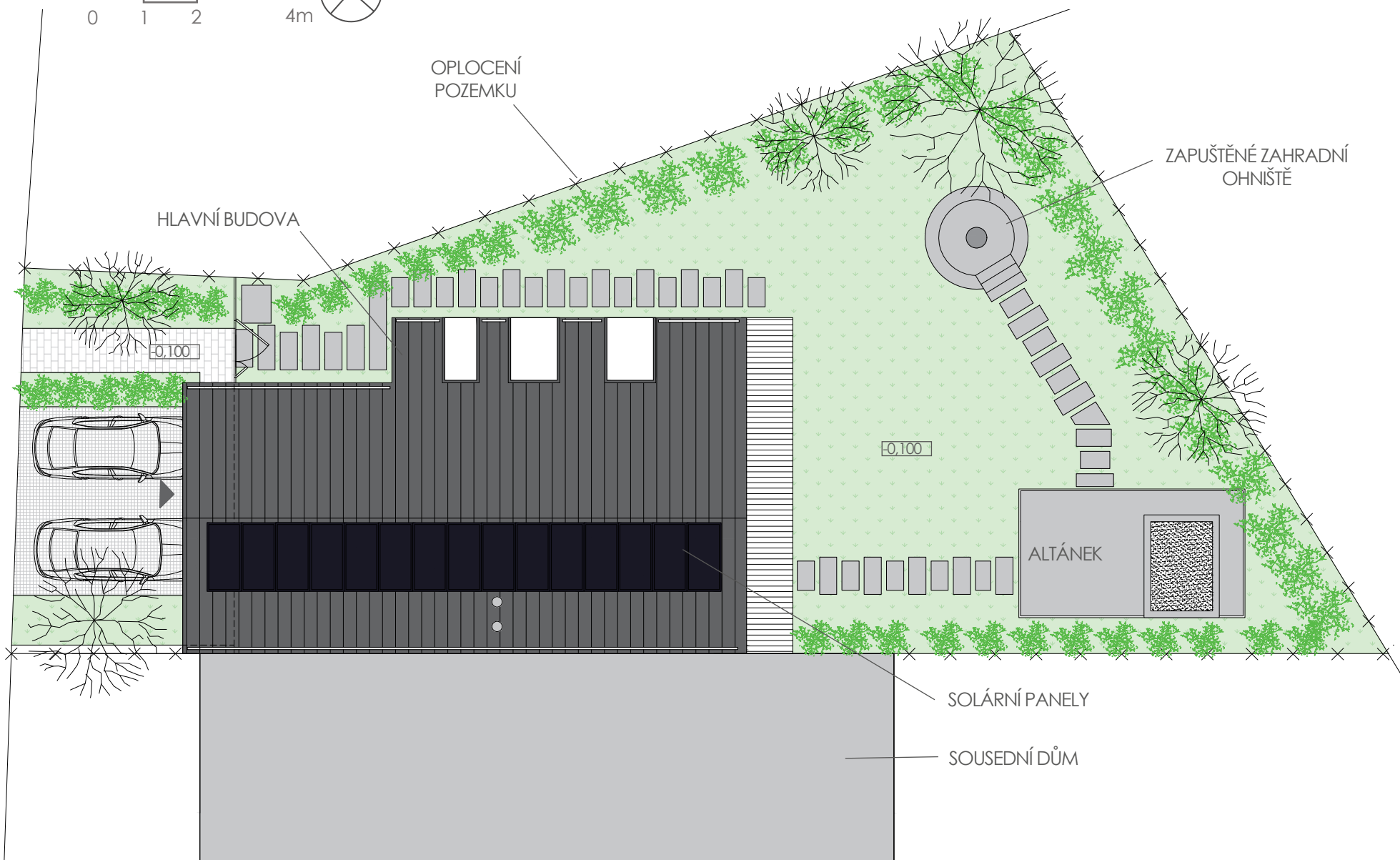
ŘEZ B-B 1:150



POHLED JIHOZÁPADNÍ 1:150



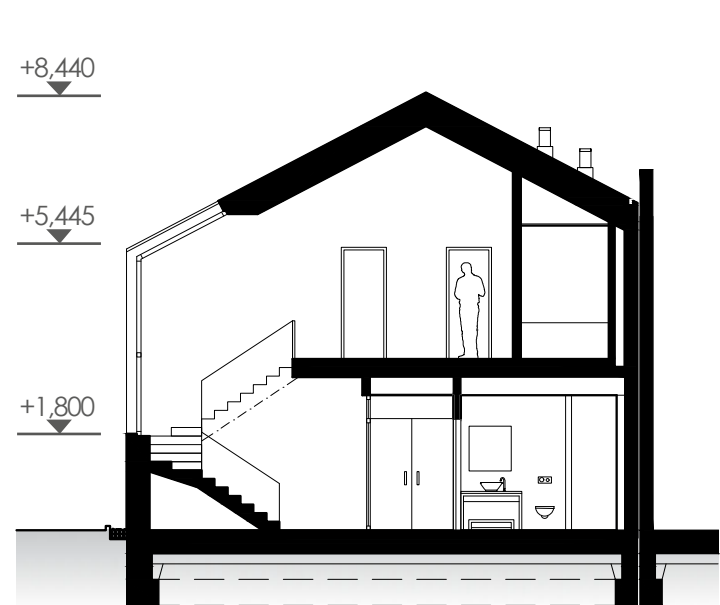
SITUACE 1:150



PŮDORYS 2.NP A 1:150



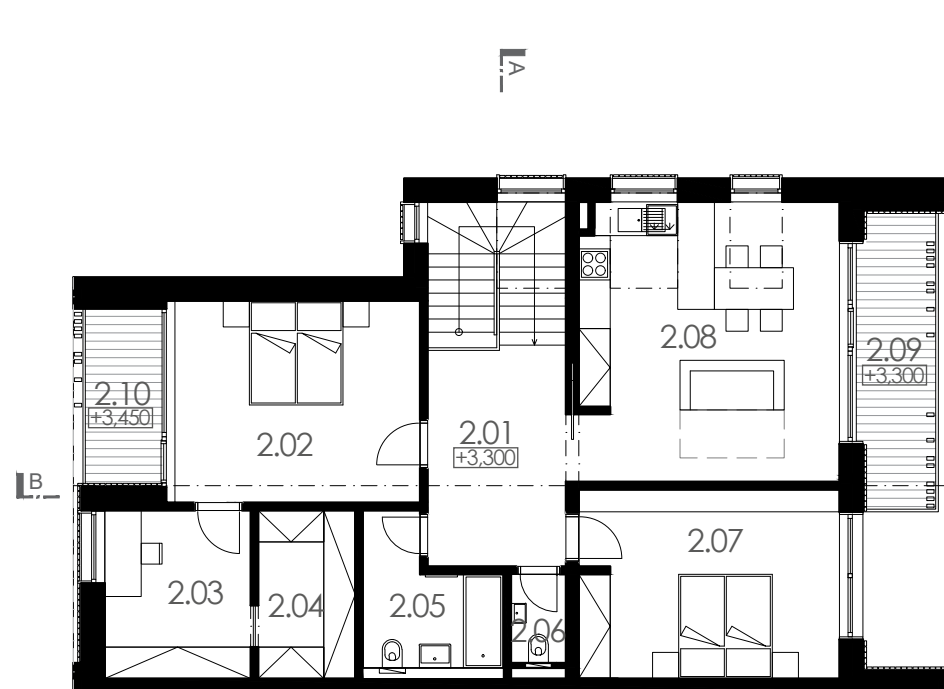
ŘEZ A-A 1:150



POHLED JIHOVÝCHODNÍ 1:150



PŮDORYS 2.NP B 1:150



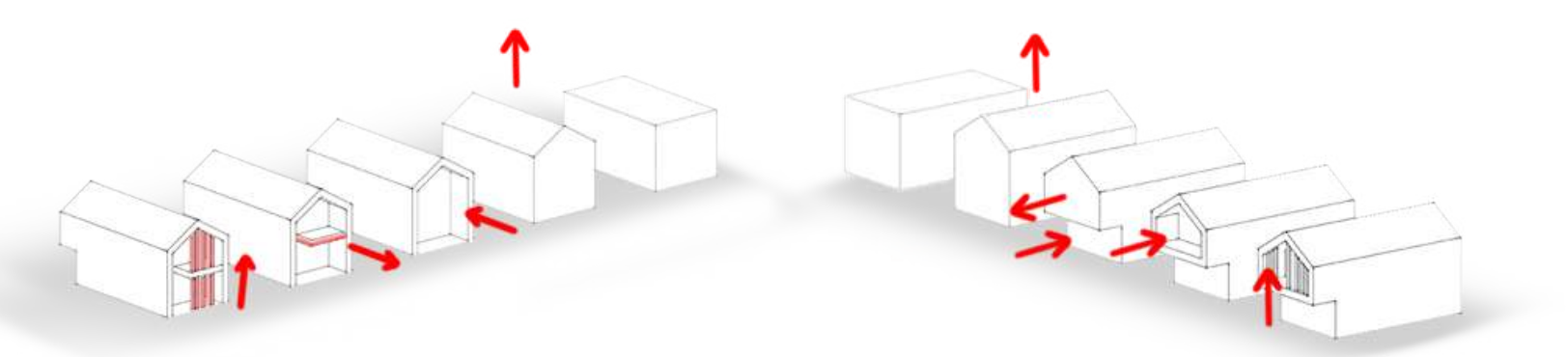
PLOCHY MÍSTNOSTÍ

1.01 Závěš - 16,1 m²	2.07 A Pokoj - 18,13 m²
1.02 Chodba - 6,76 m²	2.08 A Ložnice - 20,00 m²
1.03 Tech. místnost - 5,32 m²	2.09 A Koupelna/WC - 5,54 m²
1.04 Koupelna/WC - 7,51 m²	2.10 A Balkon - 8,20 m²
1.05 Pokoj - 15,19 m²	2.11 A Ložnice - 5,11 m²
1.06 Obývací pokoj - 45,75 m²	
1.07 Skledek/Splíž - 3,47 m²	
1.08 Venkovní terasa - 26,12 m²	
1.09 Terasa/Altánek - 18,9 m²	
1.10 Sklad altánu - 4,68 m²	
2.01 A Chodba + Schod. - 18,55 m²	2.01 B Chodba + Schod. - 18,55 m²
2.02 A Ložnice - 18,87 m²	2.02 B Ložnice - 18,87 m²
2.03 A Pracovna - 9,03 m²	2.03 B Pracovna - 9,03 m²
2.04 A Sklad - 5,80 m²	2.04 B Sklad - 5,80 m²
2.05 B Koupelna - 6,72 m²	2.05 B Koupelna - 6,72 m²
2.06 B WC - 1,92 m²	2.06 B WC - 1,92 m²
2.07 B Pokoj - 18,13 m²	2.07 B Pokoj - 18,13 m²
2.08 B Obývací pokoj - 26,88 m²	2.08 B Obývací pokoj - 26,88 m²
2.09 B Balkon - 8,20 m²	2.09 B Balkon - 8,20 m²
2.10 B Ložnice - 5,11 m²	2.10 B Ložnice - 5,11 m²

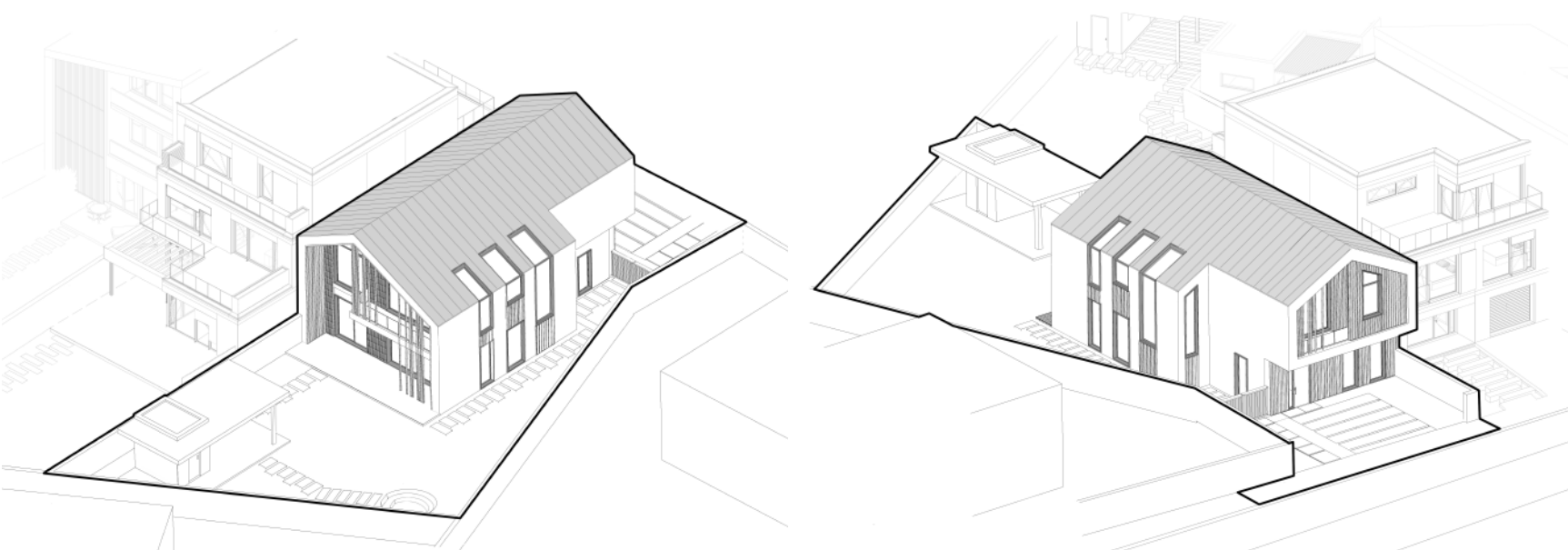
POHLED SEVEROZÁPADNÍ 1:150



KONCEPT | VÝVOJ MYŠLENKY



AXONOMETRIE



SITUACE 1:25

