



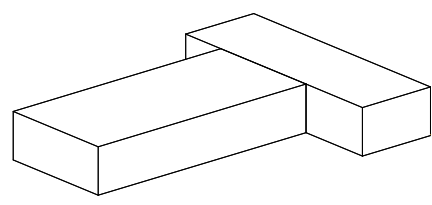
RODINNÝ DŮM V BÝŠTI

KLÁRA PALKOVÁ
FSV/CVUT / ARCHITEKTURA A STAVITELSTVÍ
I28BPFA - BAKALÁŘSKÁ PRÁCE
LS 2021/2022
doc. Ing. Bedřich Kopecký, CSc.

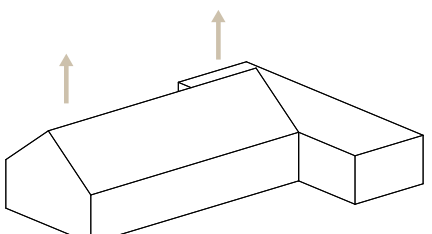


Zadané území se nachází v obci Býšť. Ta je mezi městy Pardubice a Hradec Králové. Území je vedle fotbalového hřiště a naproti základní škole. Celá vesnice je velmi dobře vybavená. Je zde pošta, motorest, lékař a i lékárna.

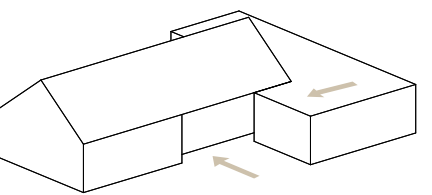
Dům je navržen jako dvougenerační a je rozdělen do dvou hmot. V části se sedlovou střechou se nachází jednotka pro rodinu s dětmi. Objekt s plochou střechou je navržen pro prarodiče nebo k pronájmu. To by mohlo rodině velmi pomoci s placením nákladů na celý objekt. Návrh je velmi ovlivněn aspekty vesnice, ať už se jedná o zápraží nebo typickou sedlovou střechu. Dům je zasazen ve svažitém pozemku. Na východní straně se nachází garáž pro dva automobily a jedno venkovní stání. Dům má dva samostatné kryté vstupy ze zápraží.



dvě samostatné hmoty, vytvoření soukromí

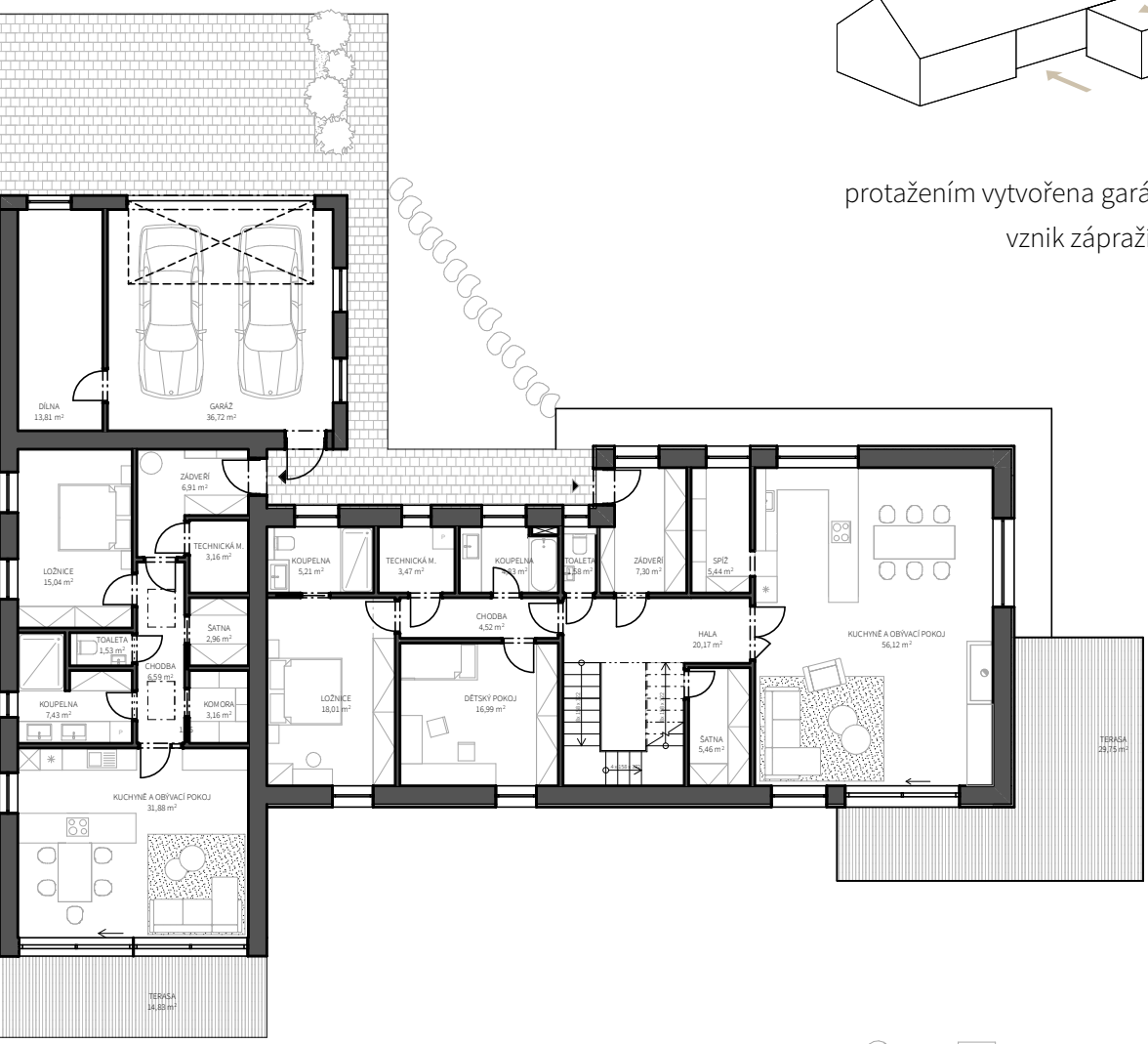


podélná hmota respektuje charakter území

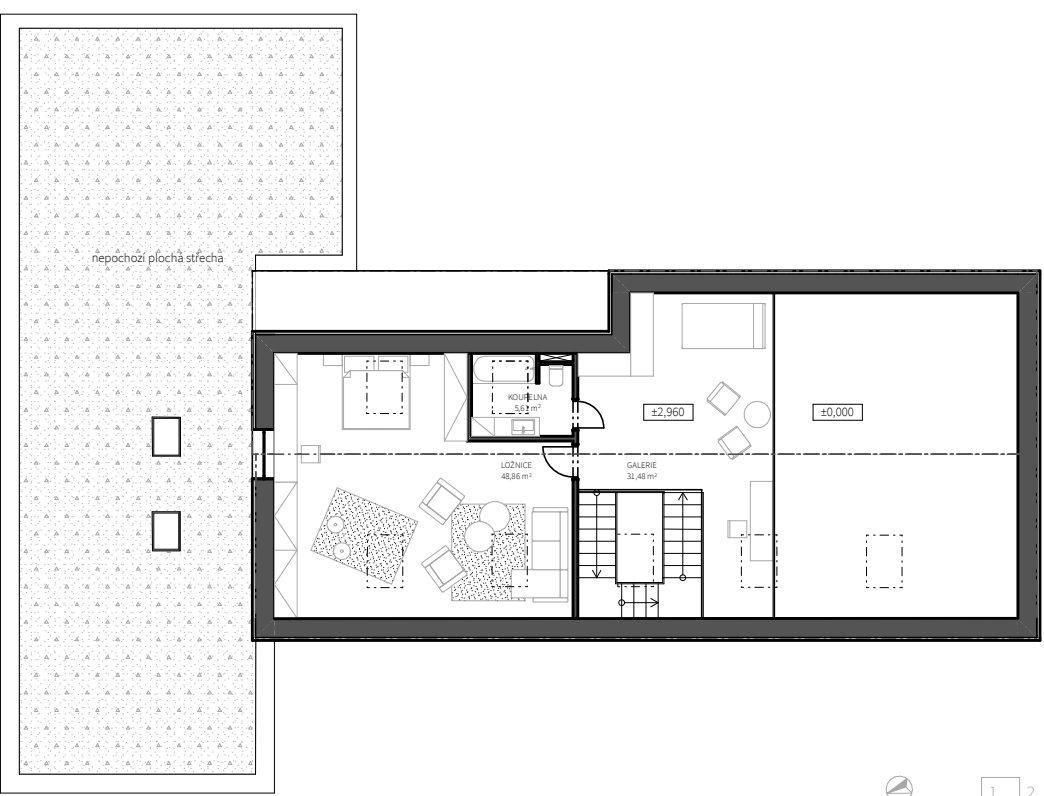


protažením vytvořena garáž, ustoupením vznik zápraží

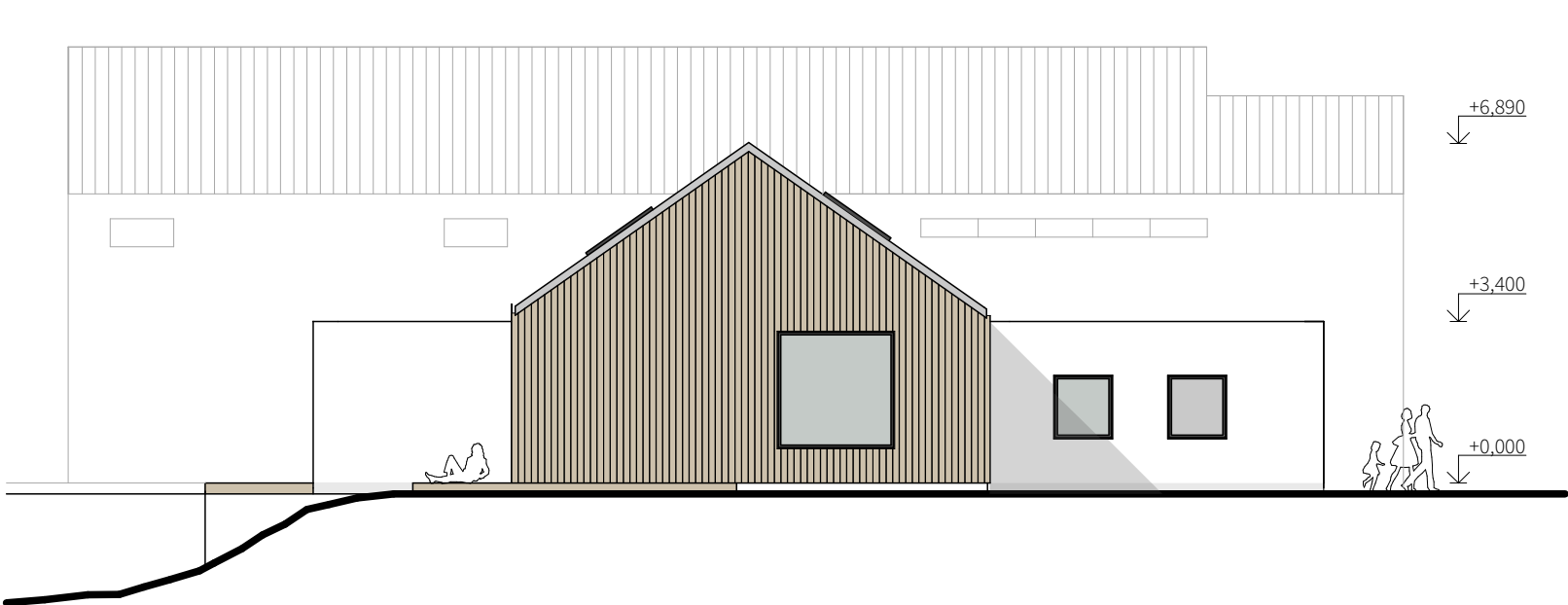
PŮDORYS 1 NP



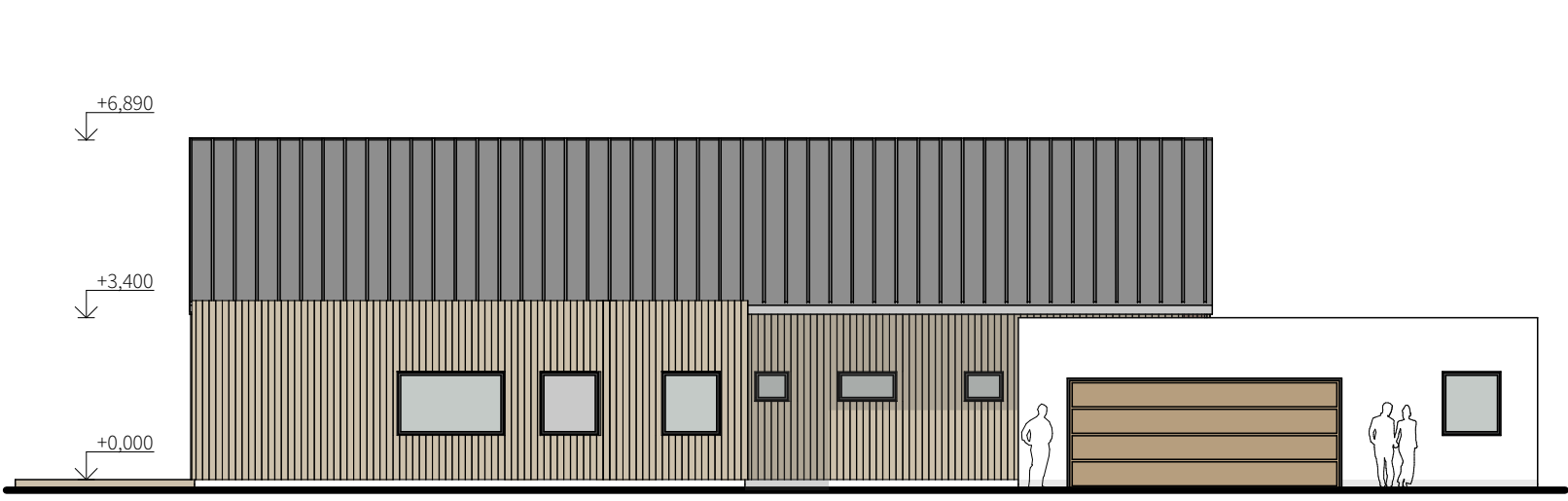
ŘEZ 2.NP



POHLED SEVERNÍ



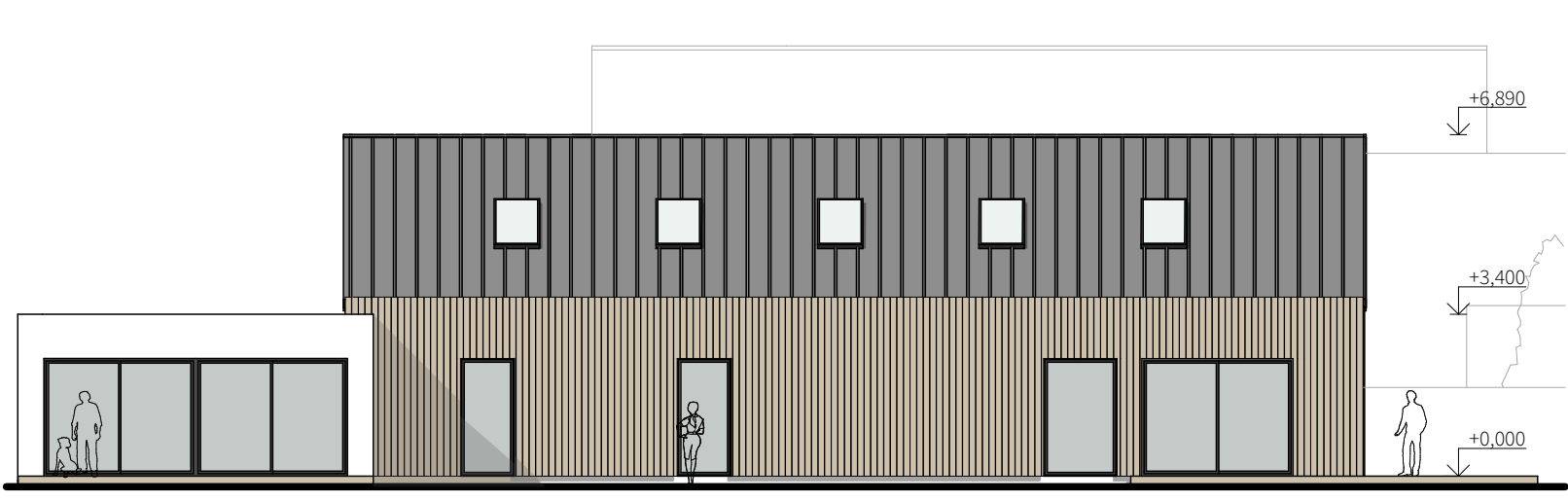
POHLED ZÁPADNÍ



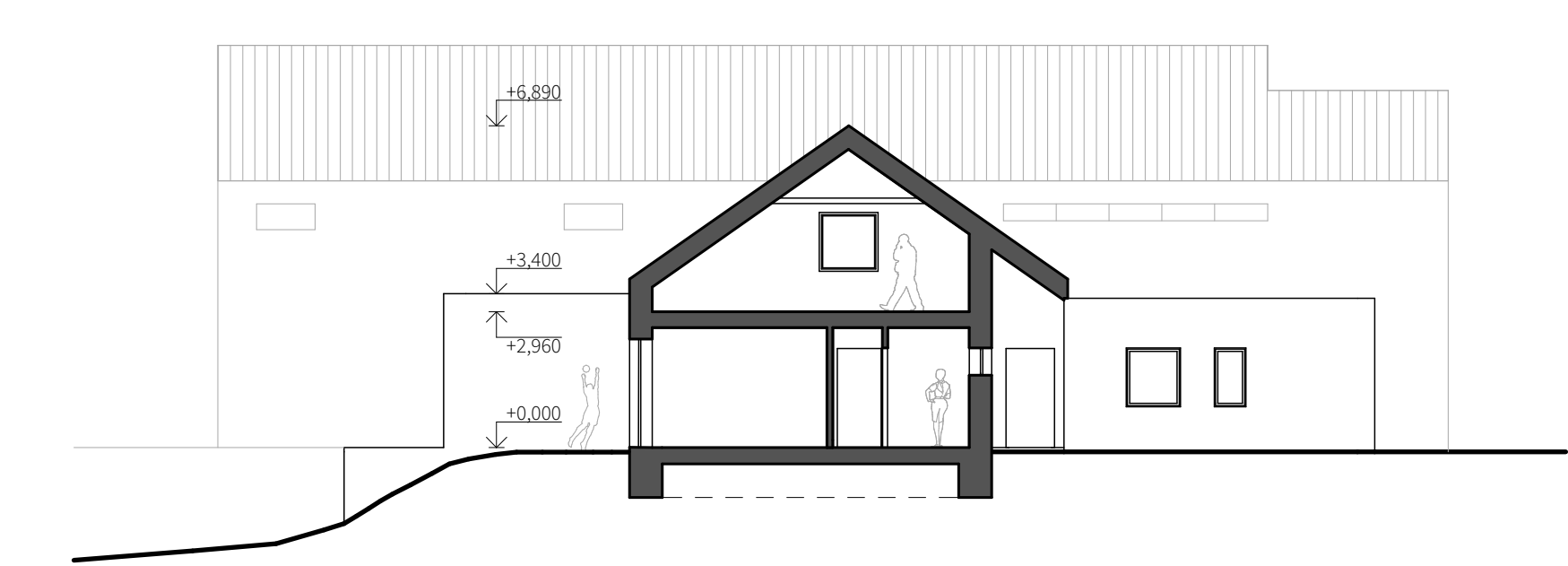
POHLED JIŽNÍ



POHLED VÝCHODNÍ



PŘÍČNÝ ŘEZ



PODÉLNÝ ŘEZ

