



ARCHITEKTONICKÁ SITUACE

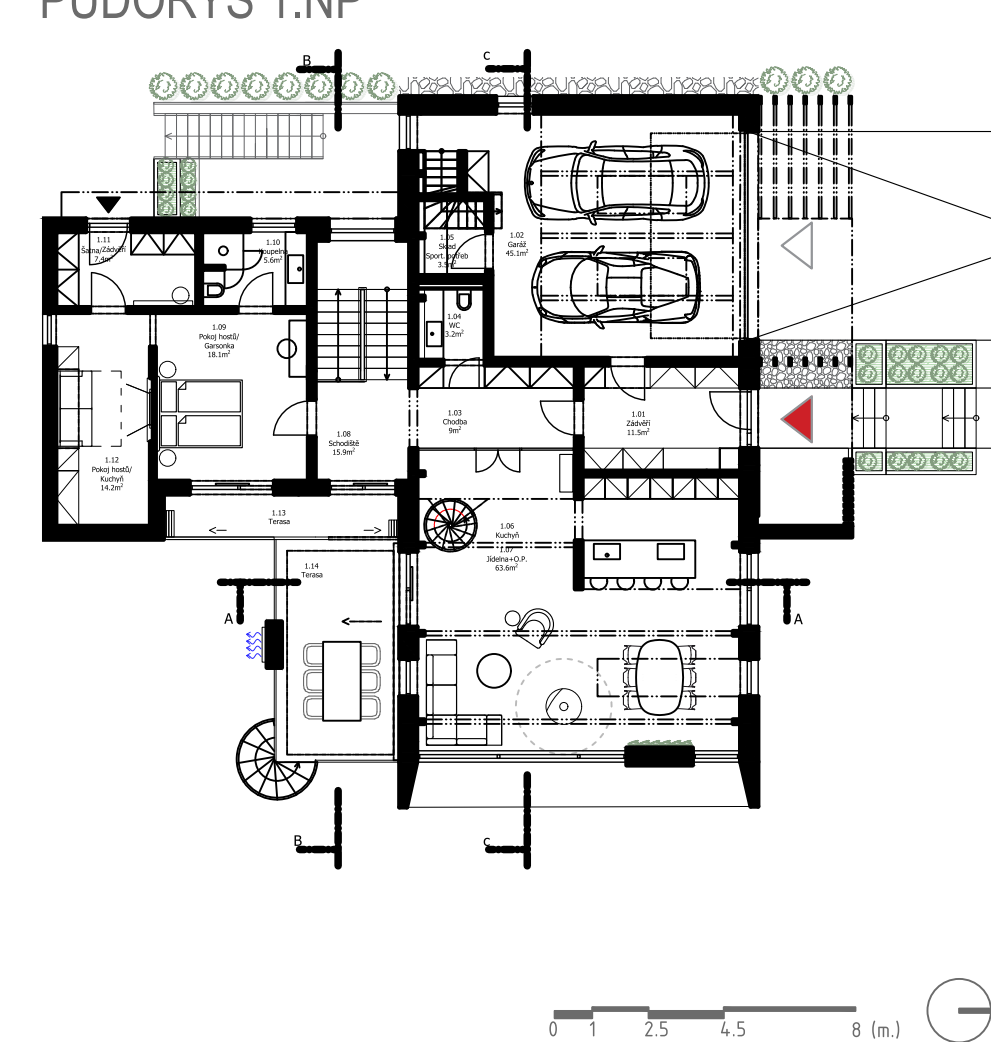


Předmětem bakalářské práce je návrh rodinného domu v oblasti Praha 6 - Šárecké údolí v ul. Pokojná. Cílem práce bylo vytvořit projekt v rozsahu architektonické studie. Součástí zadání bylo také zpracování vybrané technické dokumentace na úrovni stavebního povolení. Návrh domu reaguje na různorodost okolní zástavby, která je spojena s historií území a s vývojem architektury. Hmotově se dům snaží propojit starší zástavbu s šikmou střechou s novodobou, rozdělením na dvě protínající hmoty s různými střechami. Vertikální hmota je hlavním společným prostorem, garáží a vstupním prostorem. Horizontální hmota má v sobě zastřešení před vstupem do objektu, schodišťový prostor, a víceúčelovou část, která je určena jako pokoj pro hosty, ale může sloužit jako garsonka. Dům je částečně podsklepený, to vychází ze svažitě konfigurace terénu. Celé 1.PP slouží jako obytná část investora - manželský pár s dvěma dětmi. Objekt je stěnami téměř přesně natočen světové strany a dispozičně umožňuje rozdělení na denní a noční provoz.

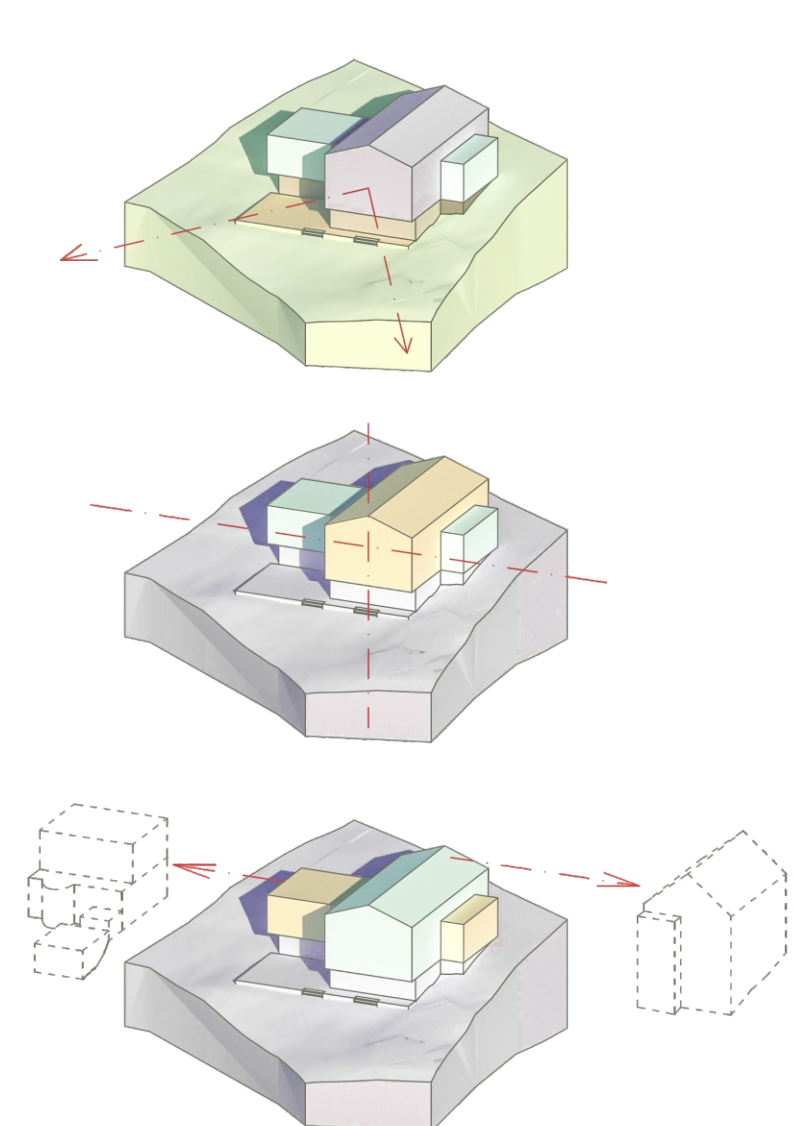
PŮDORYS 1.PP



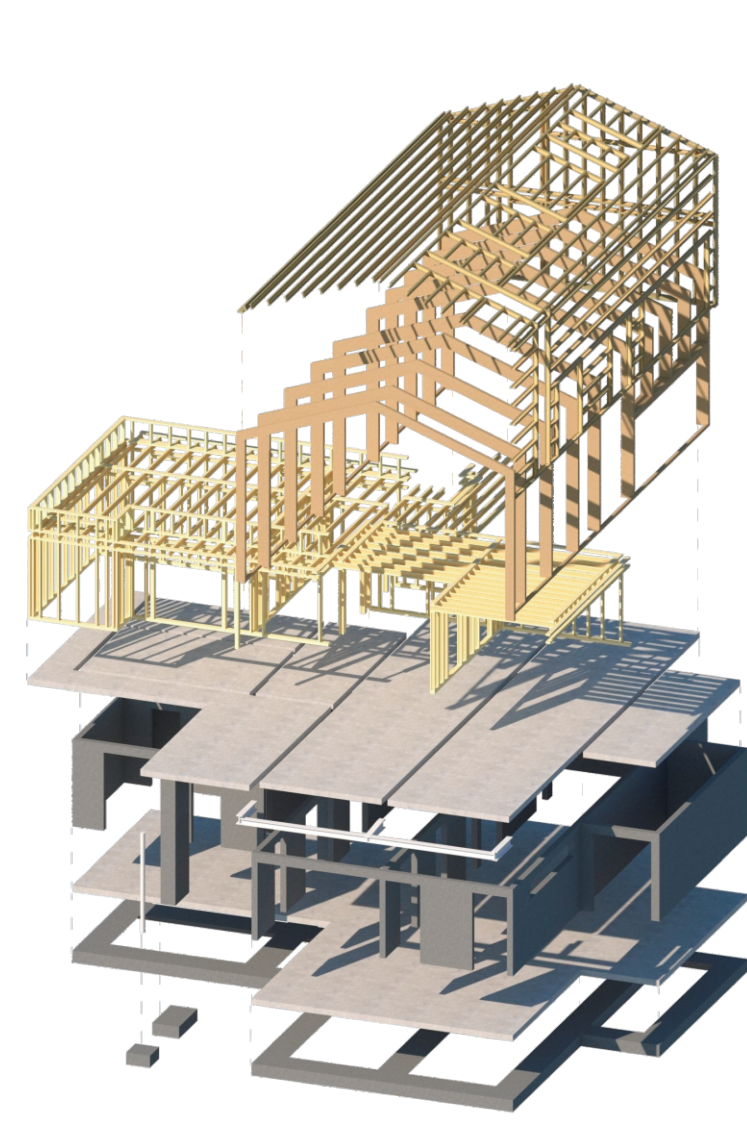
PŮDORYS 1.NP



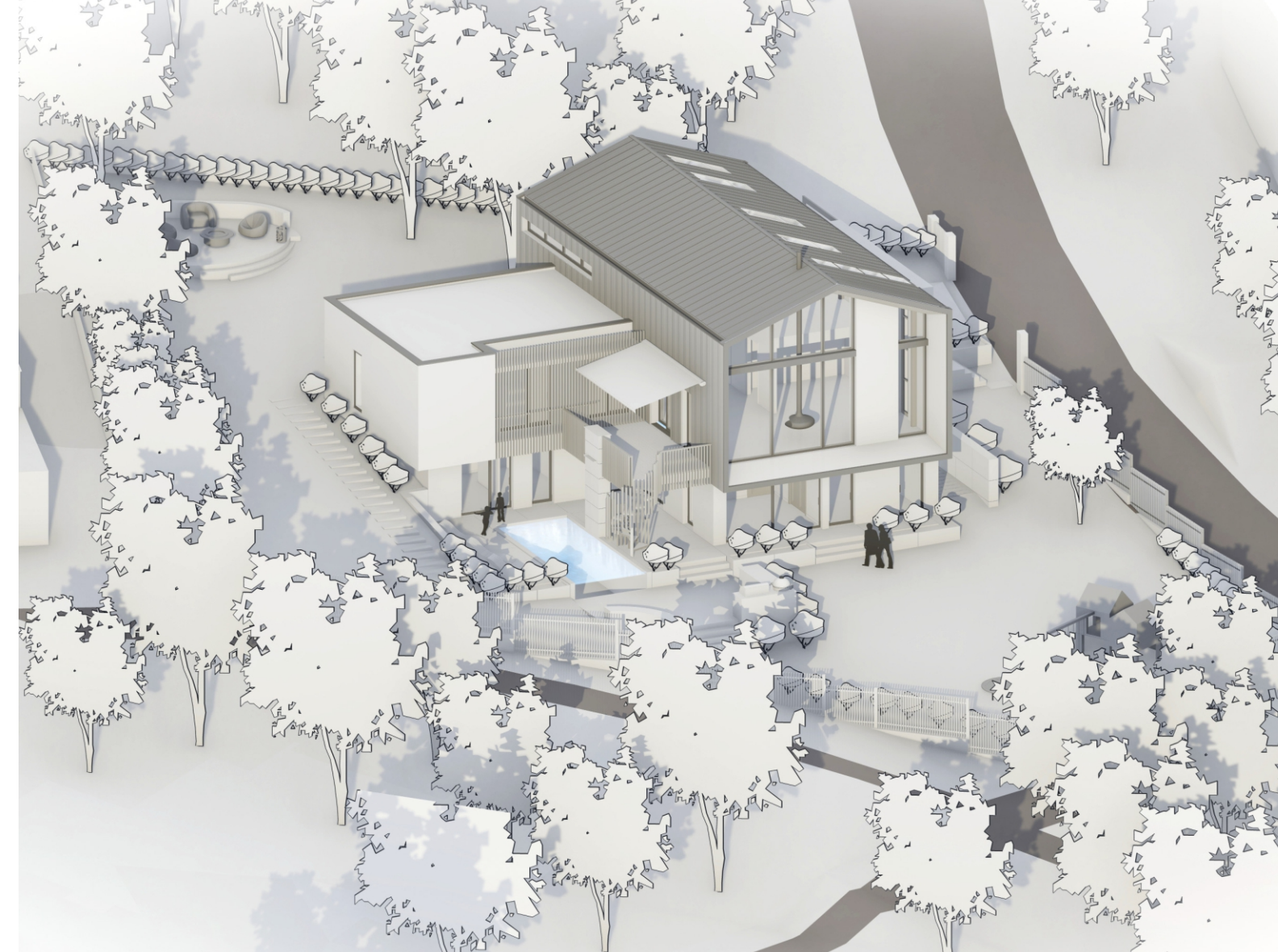
KONCEPT



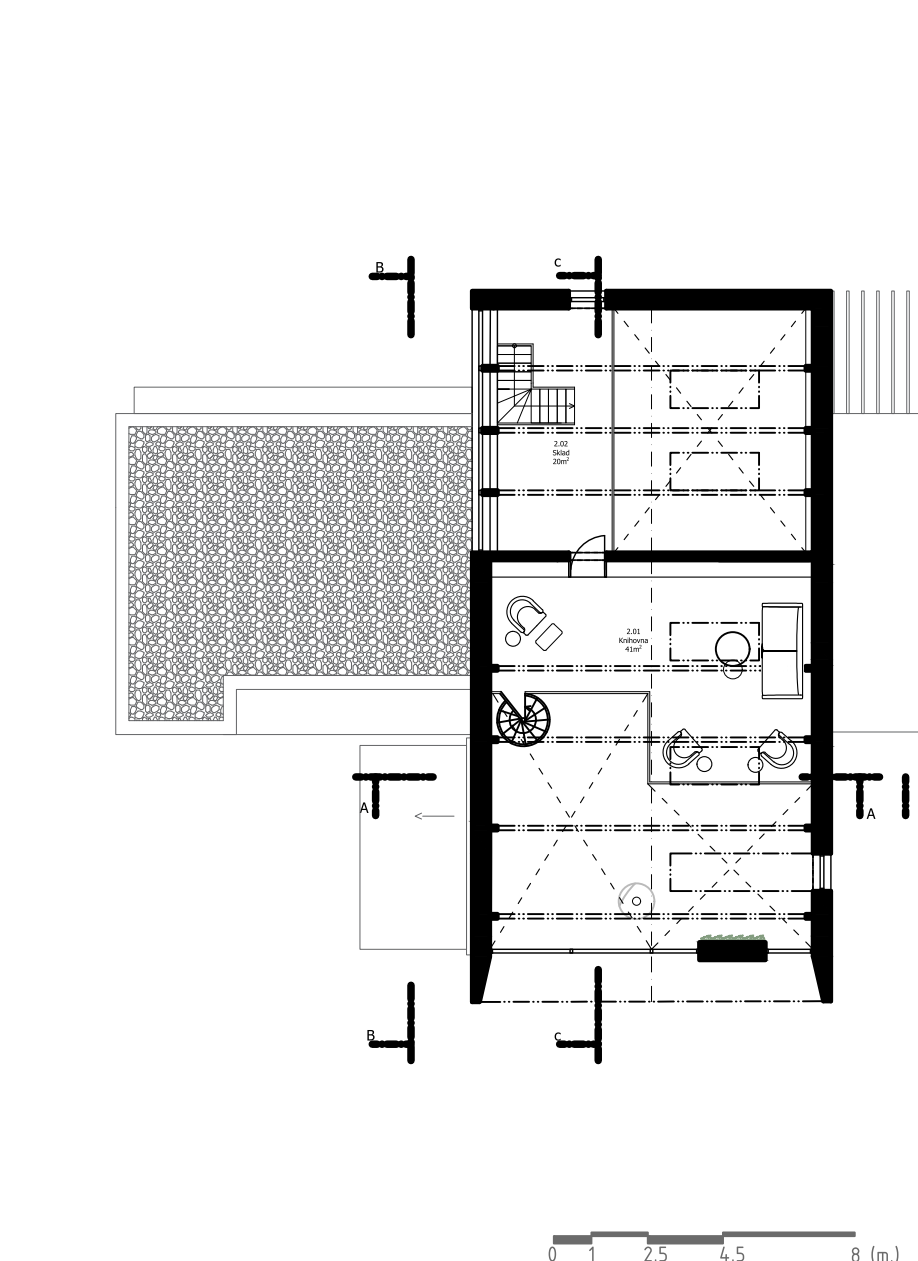
KONSTRUKČNÍ SCHÉMA



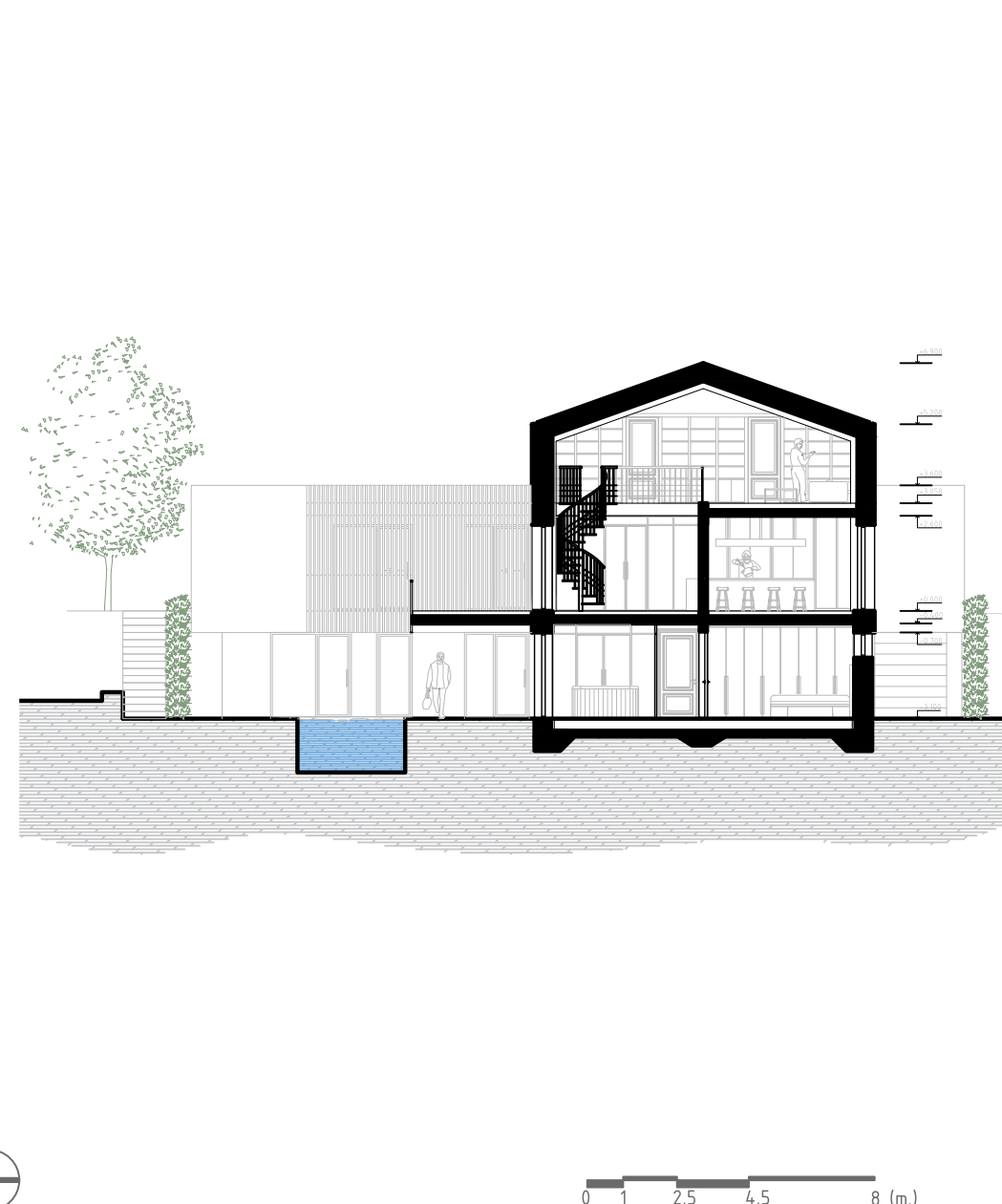
AXONOMETRIE



PŮDORYS 2.NP



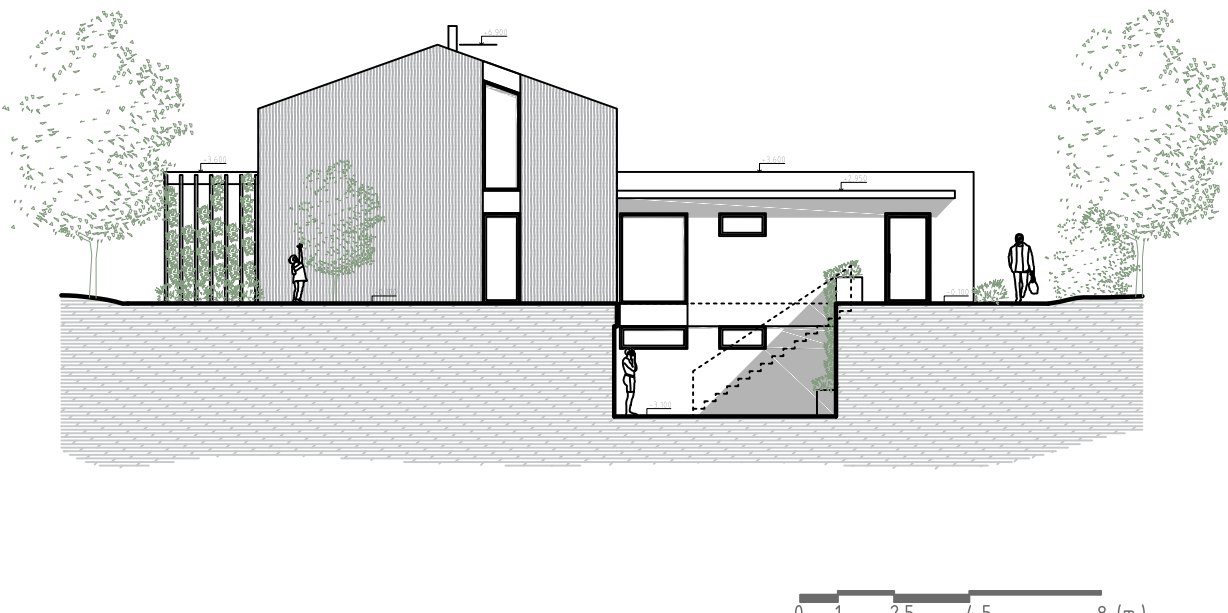
ŘEZ A-A



SEVERNÍ POHLED



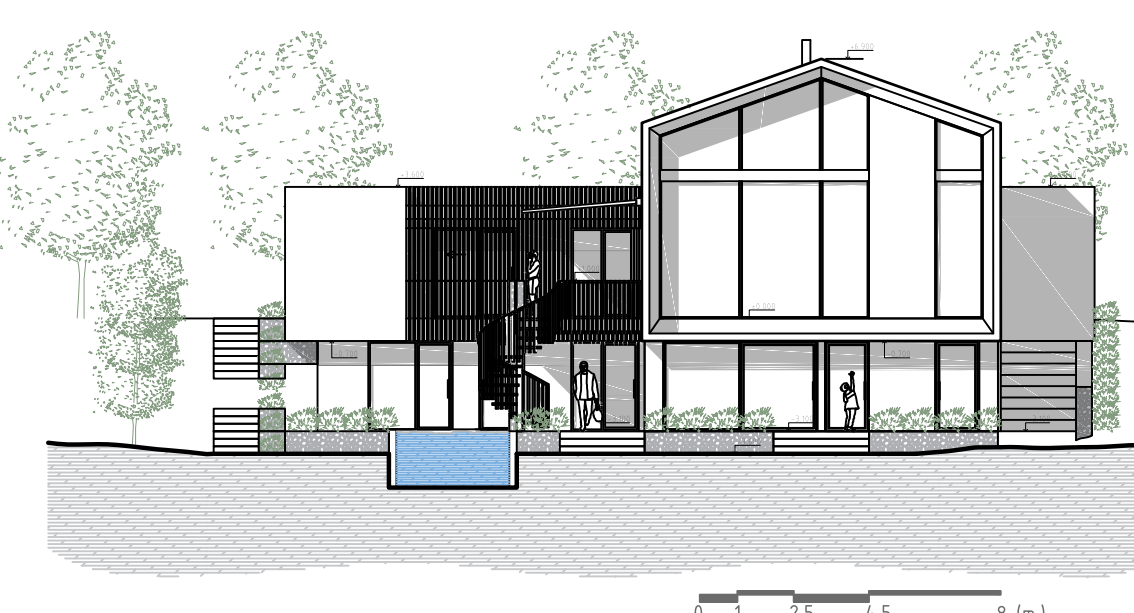
ZÁPADNÍ POHLED



JÍŽNÍ POHLED



VÝCHODNÍ POHLED



RODINNÝ DŮM V ŠÁRECKÉM ÚDOLÍ - POKOJNÁ č.p. 2161, PRAHA 6
BAKALÁŘSKÁ PRÁCE

DUBROVIN ANDREY
Katedra architektury Fsv ČVUT v Praze
LS 2021/2022

doc. Ing. arch. Ladislav Tichý, Csc., doc. Ing. arch. Jaroslav DaDa, Ph.D.

