

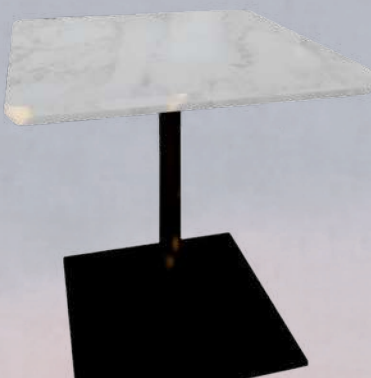
Doplnky - polštář s květinovým potiskem



Křeslo Moritz - KAI STANJA



Osvětlení Booma - SOAP



Stůl Mesa cuadrada s deskou z bílého mramoru

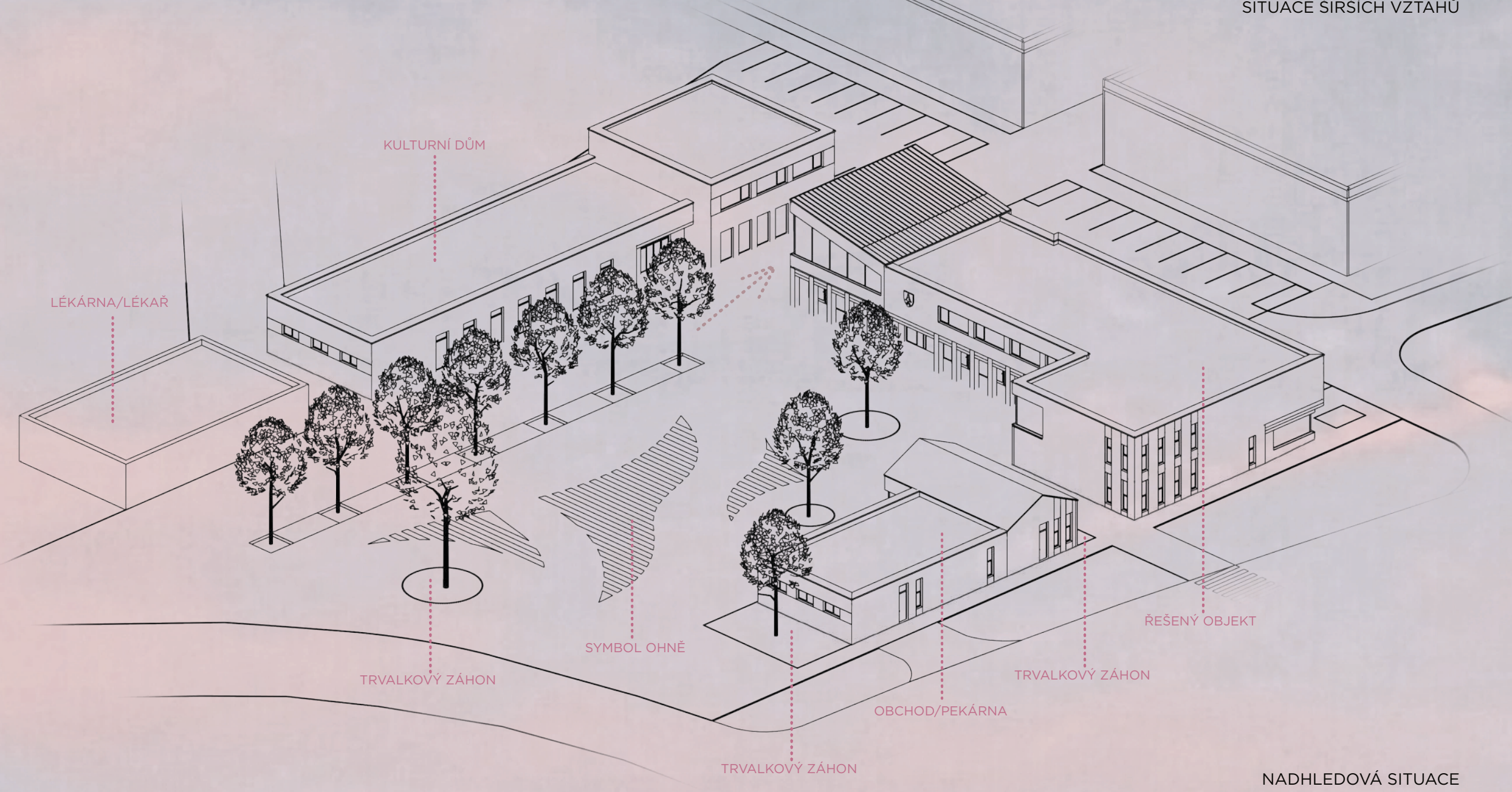


INTERIÉR KAVÁRNY - KNIHOVNY

Předmětem diplomové práce je návrh nového centra obce Žilina. Projekt navazuje na předdiplomní projekt, architektonicko-urbanistické studie území. Hlavní myšlenkou studie bylo vytvořit novou koncepci obce, rozčlenit a zřetelně definovat území do funkčních celků, které v dnešní době obec postrádá. Nejzásadnějším krokem byl návrh nové návsi, kam by se přesunul obecní úřad, obchod a kavárna, a tak by se nejrůznější funkce seskupily na jedno místo do těžší obce, nacházející se v blízkosti autobusové zastávky, která je dnes jakýmsi středobodem. Cílem bylo vytvořit prostor pro setkávání, pro společenské akce a útulné příjemné prostředí. Proto je navržena náves ve tvaru jednoduchého obdélníku obklopená veřejnými budovami, tvořící báseň od rušných silnic.

Navrhovaný polyfunkční dům je situován do východní části území, který lemují z jižní strany ulice Družecká a ze západní ulice Kladenská. Tato křižovatka je spojnici nejrůznějších tras procházející územím. Dům je dvoupodlažní, nepodsklepený a jeho hlavní funkcí je správa obce. K administrativní části pak přiléhá multifunkční sál určený pro různé společenské akce, zasedání, vnitřní obchodů atp. Dalšími přidruženými provozy jsou kavárna s knihovnou, pošta a několik komerčních prostorů, které mohou být využity například pro kadeřnictví, vlnoteku, květinářství a kosmetiku.

Základním motivem návrhu hmotového i dispozičního řešení je jednoduchost, funkčnost a reprezentativnost objektu, který zapadne do rázu obce této velikosti. Celý objekt je do tvaru L, který spolu s okolními nově navrhovanými domy vytváří kompaktní tvar návsi. Pultová část střechy ve spojení s protilehlou vyvýšenou částí nově navrhovaného kulturního domu se snaží upoutat a navést člověka do nové východní části obce, která byla navržena v rámci urbanistické koncepce. Zpevněnou plochu návsi jsem barevně rozčlenila do tvaru symbolizujícího oheň, který je součástí znaku obce Žilina.



NADHLEDOVÁ SITUACE



SITUACE ŠÍŘŠÍCH VZTAHŮ



Calamagrostis brachytricha



Stipa tenuissima



Hosta cavanillieri



Phlox paniculata



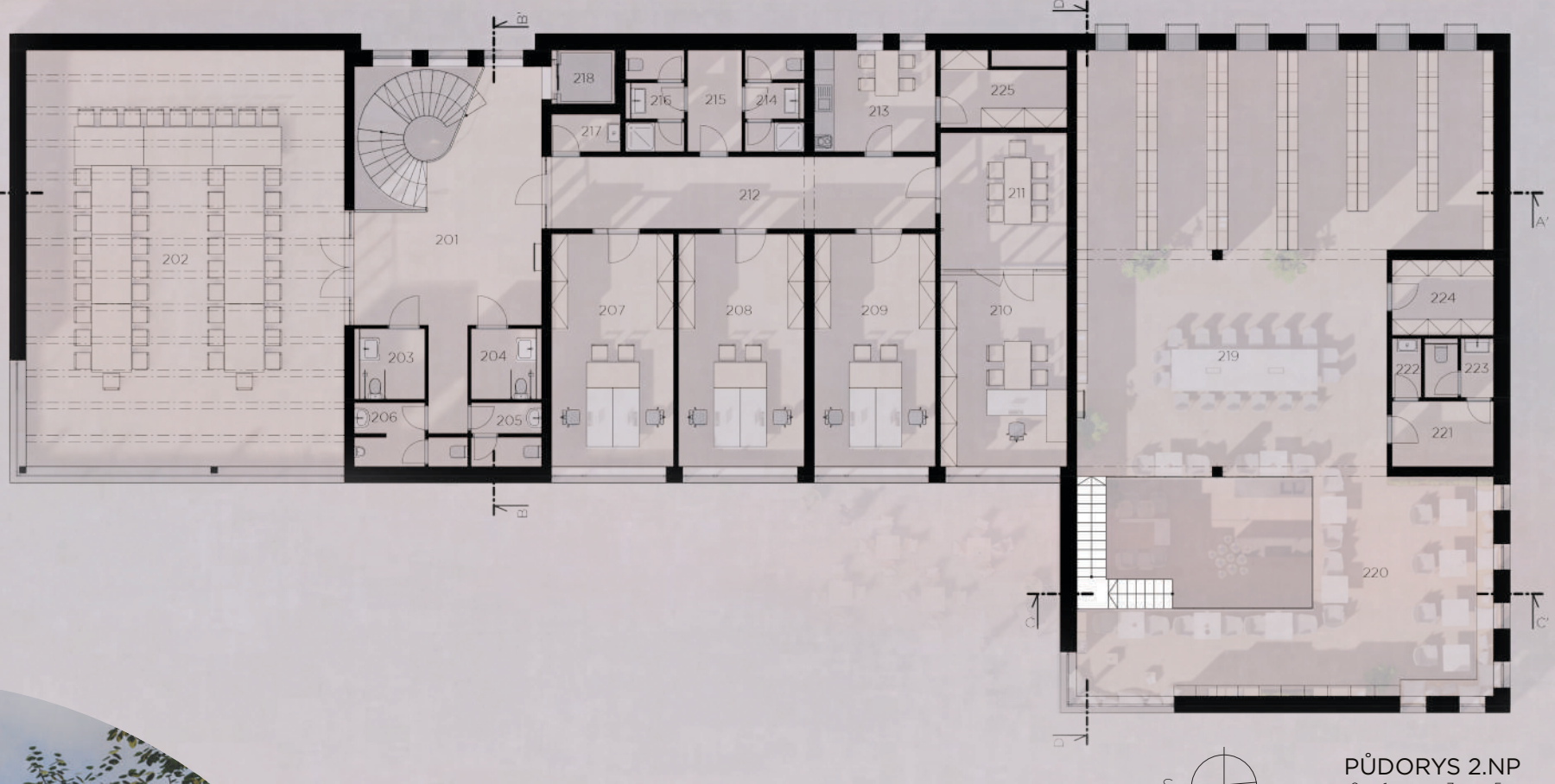
Calamita hepatica

Č.	MÍSTNOST	PLOCHA (m²)
101	ZÁSTĚNA	49,07
102	VSTUPNÍ HALA	35,36
103	POŠTA	6,64
104	ZÁSTĚNA	6,29
105	TRAFIKA	9,62
106	TRAFIKA	2,84
107	TRAFIKA	9,64
108	TRAFIKA	3,20
109	TRAFIKA	2,04
110	TRAFIKA	2,05
111	TRAFIKA	1,09
112	TRAFIKA	1,09
113	TRAFIKA	1,09
114	TRAFIKA	1,09
115	TRAFIKA	1,09
116	TRAFIKA	1,09
117	TRAFIKA	1,09
118	TRAFIKA	1,09
119	TRAFIKA	1,09
120	TRAFIKA	1,09
121	TRAFIKA	1,09
122	TRAFIKA	1,09
123	TRAFIKA	1,09
124	TRAFIKA	1,09
125	TRAFIKA	1,09
126	TRAFIKA	1,09
127	TRAFIKA	1,09
128	TRAFIKA	1,09
129	TRAFIKA	1,09
130	TRAFIKA	1,09
131	TRAFIKA	1,09
132	TRAFIKA	1,09
133	TRAFIKA	1,09
134	TRAFIKA	1,09
135	TRAFIKA	1,09
CELKEM		547,25



PŮDORYS 1.NP

Č.	MÍSTNOST	PLOCHA (m²)
201	TRAFIKA	12,19
202	TRAFIKA	4,25
203	TRAFIKA	4,25
204	TRAFIKA	4,00
205	TRAFIKA	5,27
206	TRAFIKA	26,27
207	TRAFIKA	27,34
208	TRAFIKA	26,14
209	TRAFIKA	22,29
210	TRAFIKA	35,21
211	TRAFIKA	25,34
212	TRAFIKA	11,47
213	TRAFIKA	5,58
214	TRAFIKA	5,11
215	TRAFIKA	5,58
216	TRAFIKA	2,24
217	TRAFIKA	4,09
218	TRAFIKA	14,33
219	TRAFIKA	36,02
220	TRAFIKA	6,40
221	TRAFIKA	16,2
222	TRAFIKA	5,78
223	TRAFIKA	7,15
224	TRAFIKA	6,04
CELKEM		604,1



PŮDORYS 2.NP

