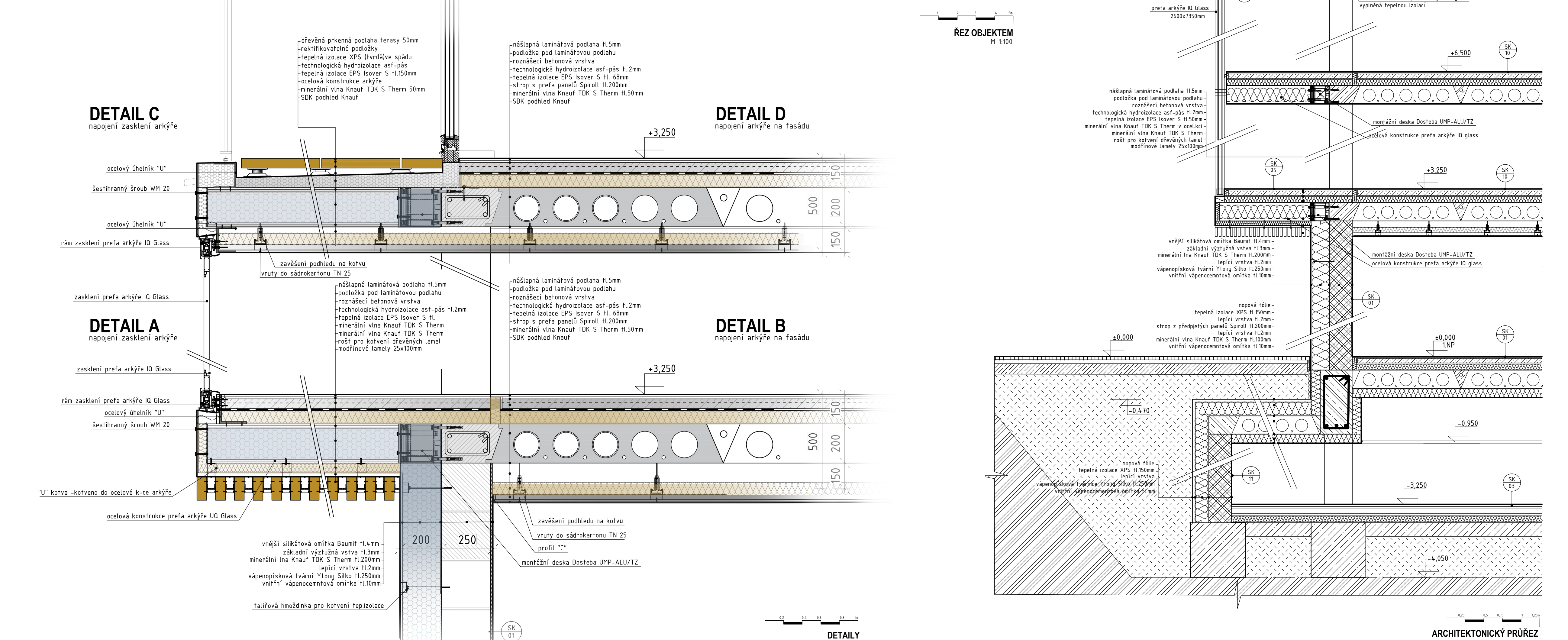
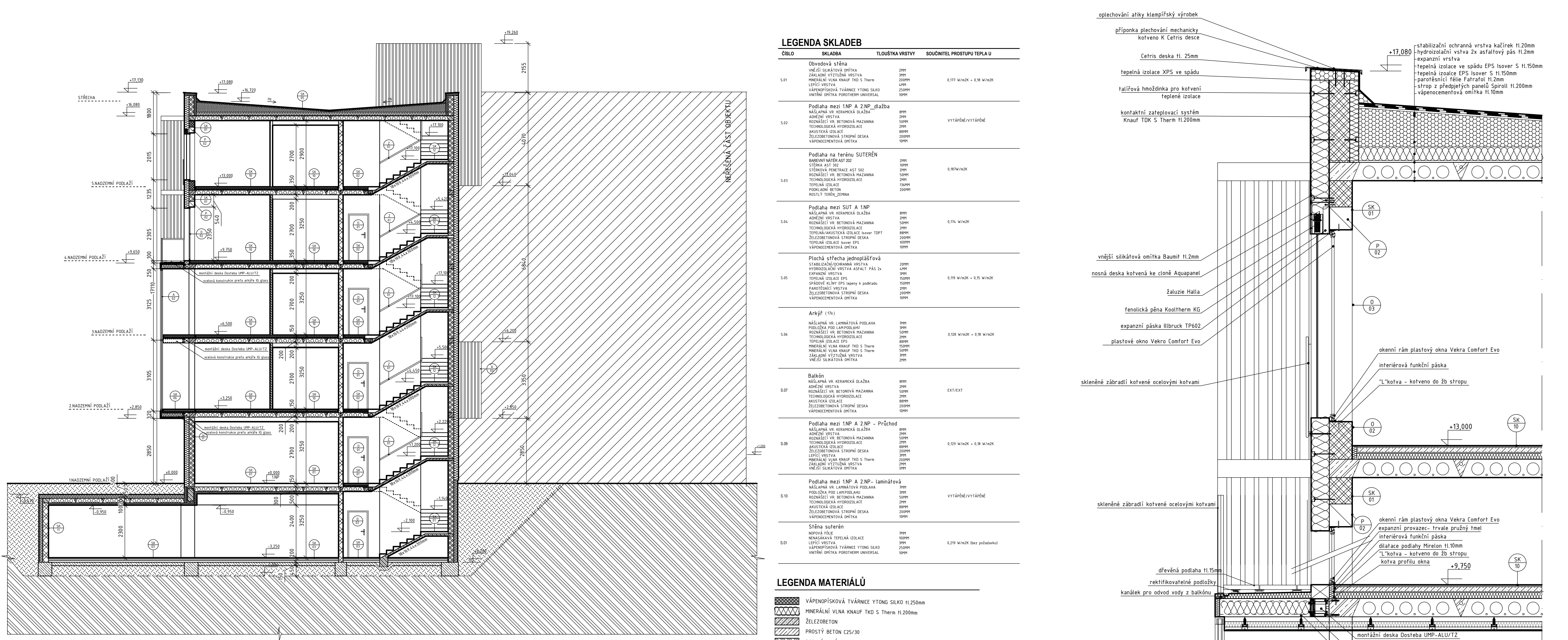
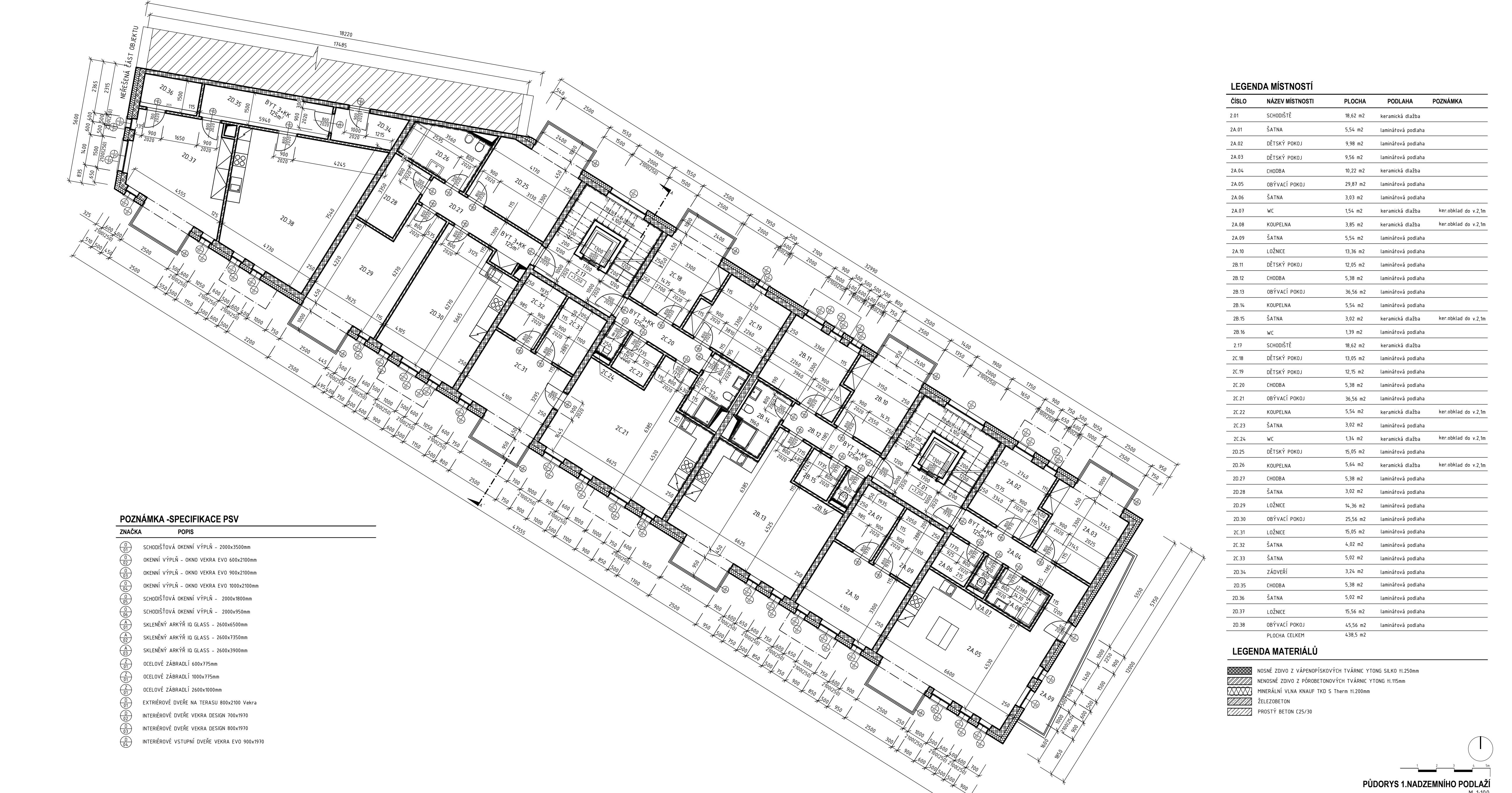
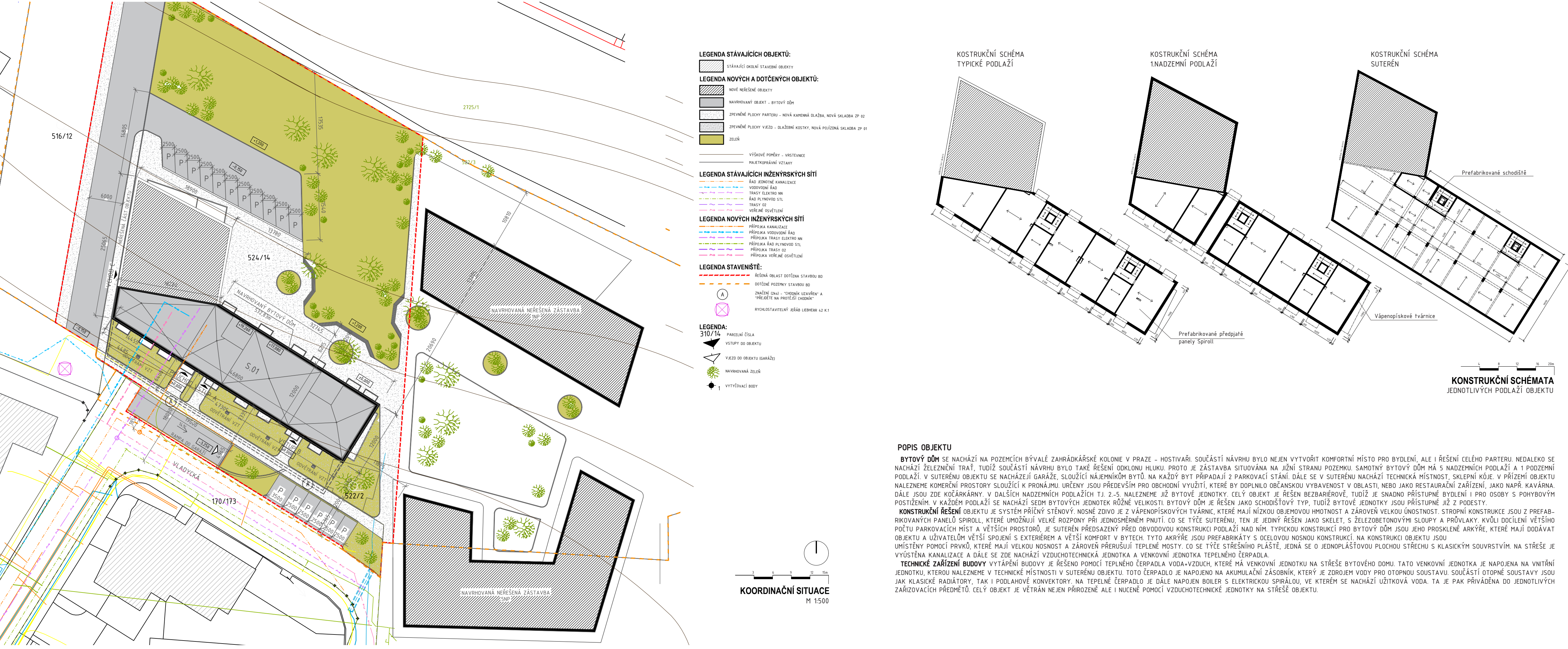




NOVOSTAVBA BYTOVÉHO DOMU HOSTIVAŘ

ATELIER KONSTRUKT BAKALÁŘSKÝ ATV4 Ing.arch. KUBAL / Ing.ČERNÝ

RŮŽENA MAŠKOVÁ
ZS 2019/2020
Fak. EVT v Praze
Architektura a Stavitelství



ENERGETICKÝ KONCEPT BUDOVY

HRANICE VYTÁPĚNÉHO PROSTORU SCHÉMA

ZOBRAZENÍ OBJEKTU NA VYTÁPĚNÉ A NEVYTÁPĚNÉ ČÁSTI

