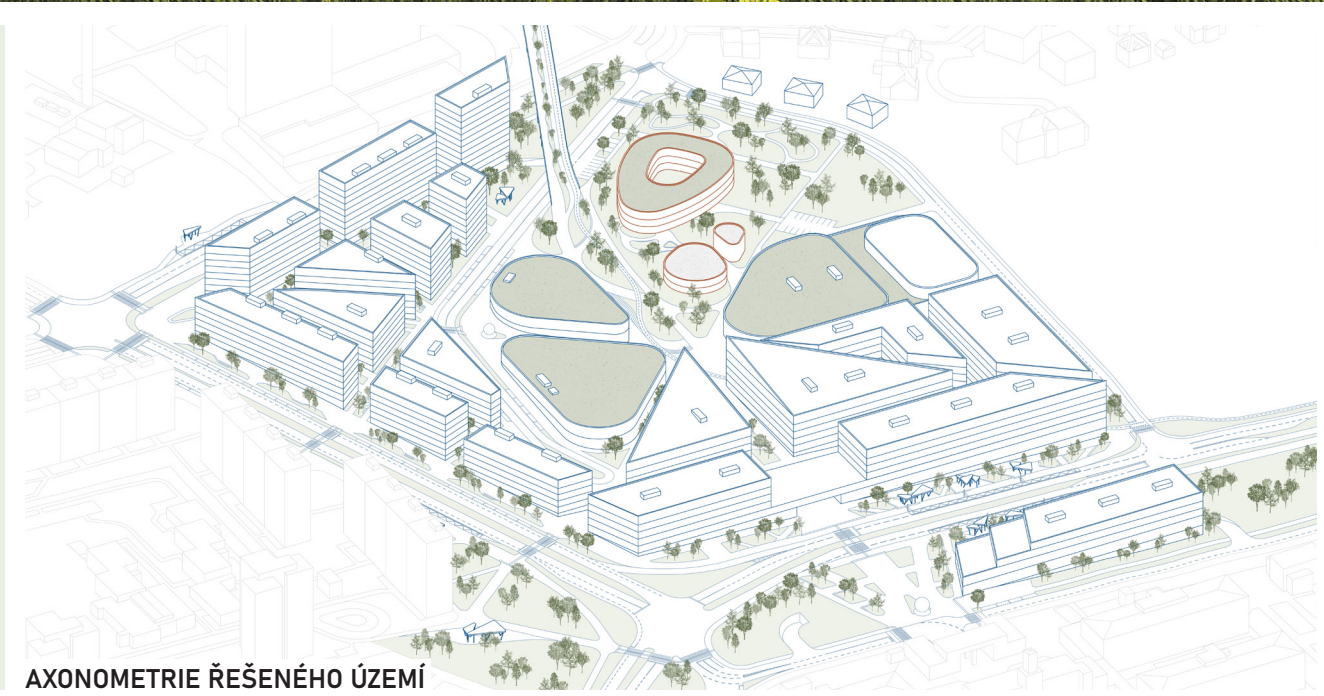
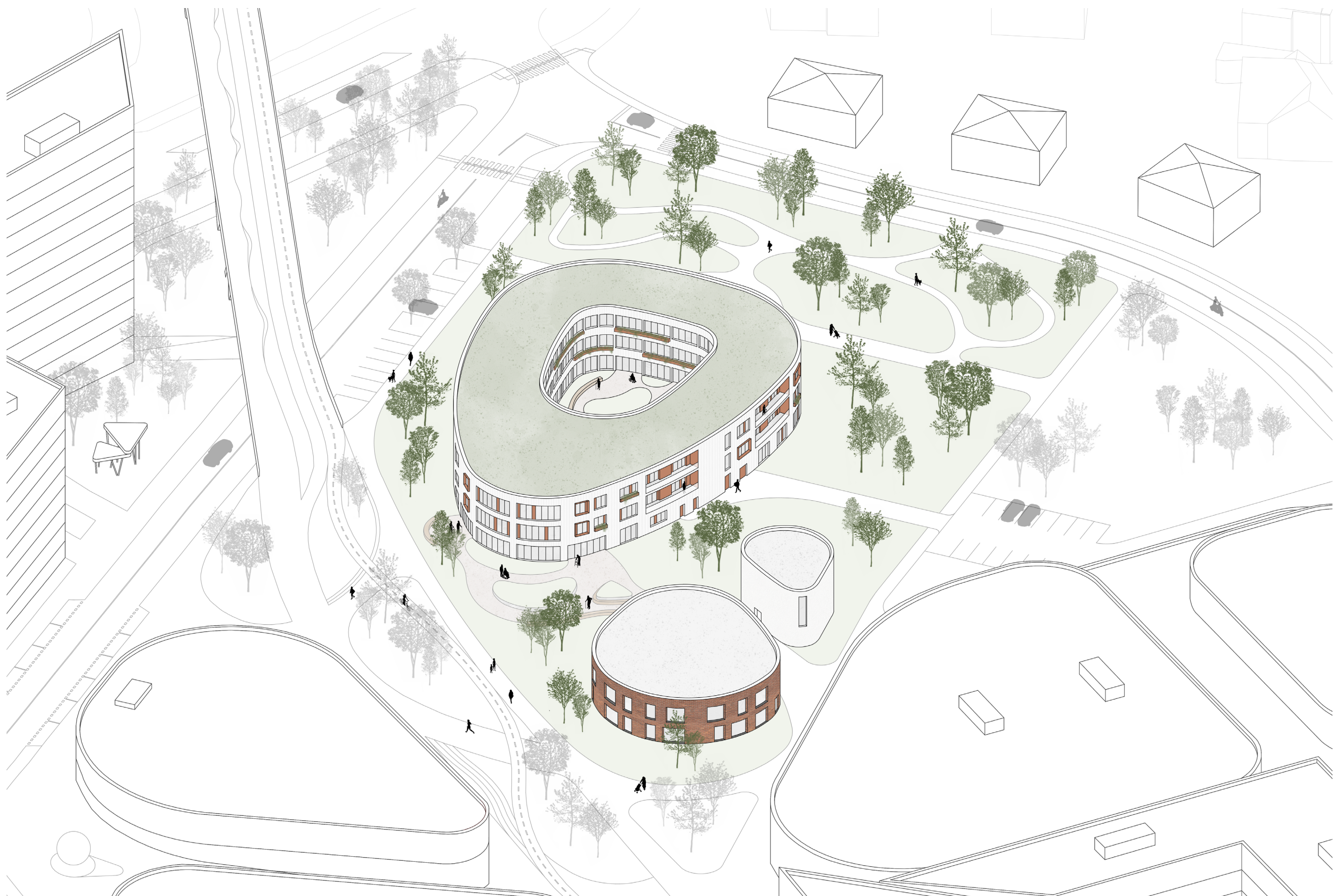


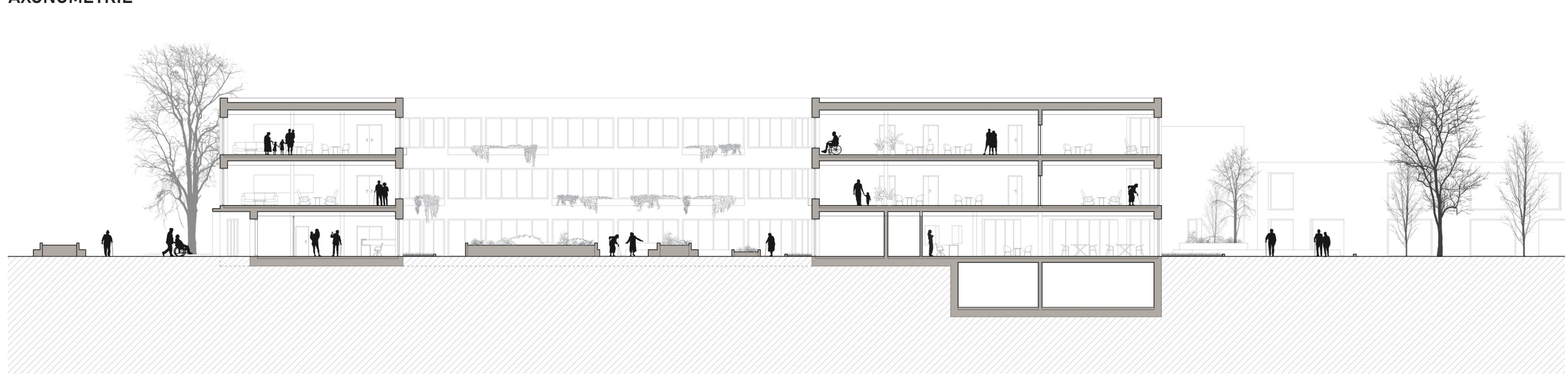
SITUACE ŠIRŠÍCH VZTAHŮ | M 1:300



AXONOMETRIE ŘEŠENÉHO ÚZEMÍ



AXONOMETRIE



PODÉLNÝ ŘEZ | M 1:300

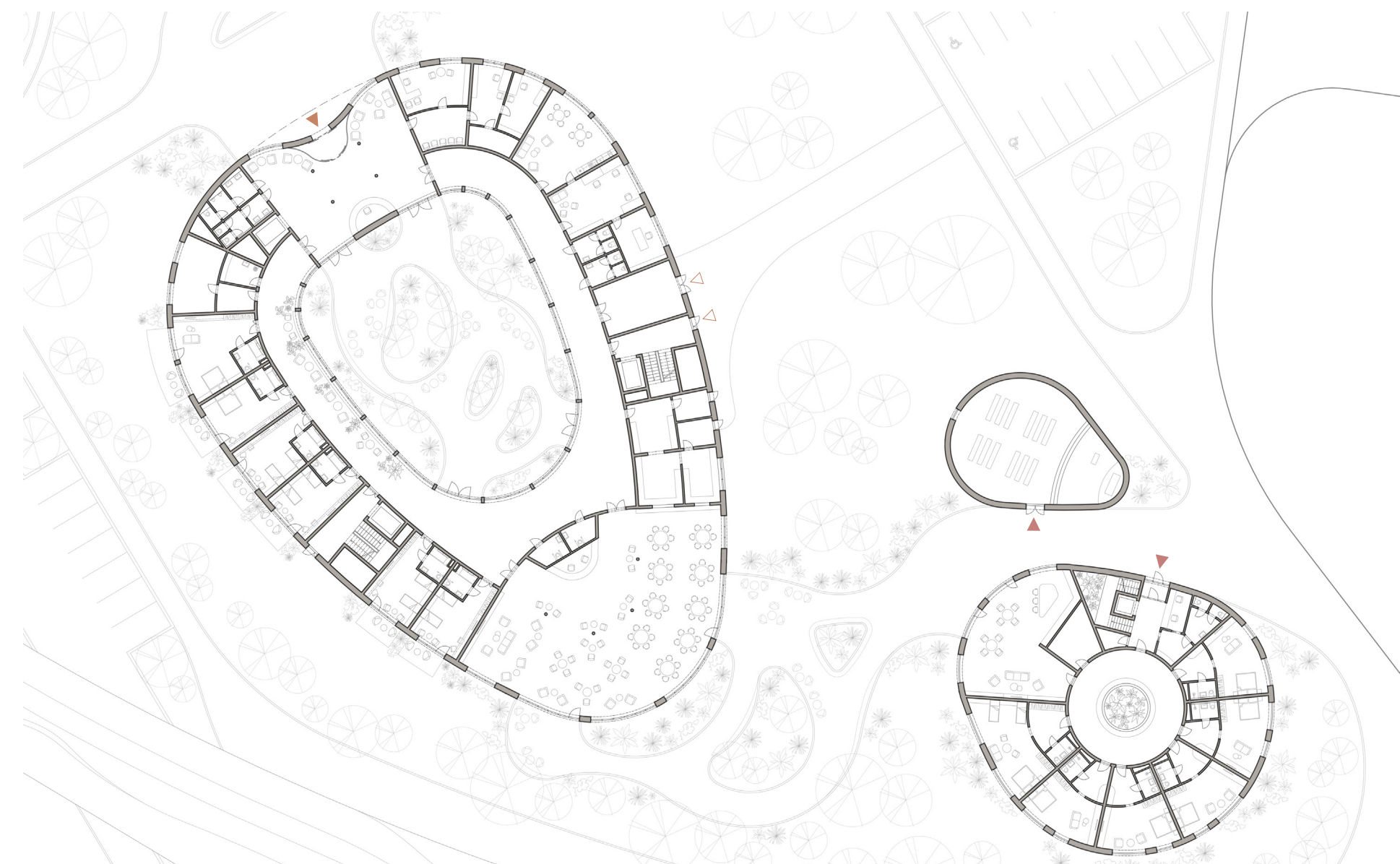
URBANISTICKÉ ŘEŠENÍ VYPLYVÁ Z PŘEDDIPLOMNÍHO PROJEKTU. NAVRHOVANÝ OBJEKT SVÝM TVAREM A HMOTOU VYTVÁŘÍ S DALŠÍMI VĚŘEJNÝMI BUDOVAMI ORGANICKÝ STŘED ZÁSTAVBY. TENTO STŘED ZÁSTAVBY VYTVÁŘÍ CENTRUM KULTURNÍ, ODPOČINKU, SETKÁVÁNÍ A ZELENE. Z TOHOTO CENTRA ŘEŠENÉHO ÚZEMÍ VEDE LÁVKA SMĚREM DO LESA VELKÝ HÁJ A NA DRUHOU STRANU POKRACUJE PĚŠÍ ZÓNA KE STANICI METRA A THOMAYEROVĚ NEMOCNICI. PĚŠÍ ZÓNA JE DOPLNĚNA I O NOVOU CYKLOSTEZKU, KTERÁ PROPOJUJE JIŽ STÁVAJÍCÍ CYKLOSTEZKY U LESA VELKÝ HÁJ A U KRŠSKÉHO LESA. DOMOV PRO SENIORY MÁ TAK IDEÁLNÍ VÝCHOZÍ POLOHU PRO PROCHÁZKY DO PŘÍRODY, KTERÉ PRO AKTIVNĚJŠÍ REZIDENTY BUDOU JISTĚ PŘÍNOŠNÉ.

NA SEVERNÍ STRANĚ DOMOVA JE VĚŘEJNÝ PARK, KTERÝ JE PŘÍNOSEM NEJEN PRO REZIDENTY, ALE I PRO OBYVATELE CELEHO ÚZEMÍ. DOMOV PRO SENIORY BYL NAVRŽEN JAKO OVÁLNÁ BUDOVA S ATRIEM, KTERÉ POSKYTUJE BEZPEČNÉ A SOUKROMÉ VENKOVNÍ PROSTŘEDÍ PRO SENIORY. OVÁLNÝ TVAR BYL VOLENÝ Z DŮVODU SNADNÉ ORIENTACE V BUDOVĚ. DÍKY ATRIUM VZNIKLA PROSVĚTLĚNÁ CHODBA PO VNITŘNÍM OBVODU BUDOVY. BUDOVA DOMOVA PRO SENIORY JE DOPLNĚNA O DALŠÍ Dvě MENŠÍ A NIŽŠÍ OVÁLNÉ HMOTY, KTERÉ NA DOMOV NAVAŽUJÍ. V TĚCHTO BUDOVÁCH JE NAVRŽENA KAPLE A UBYTOVÁNÍ PRO RODINY HOSPITALIZOVANÝCH VÁŽNĚ NEMOCNÝCH DĚTÍ V THOMAYEROVĚ NEMOCNICI.

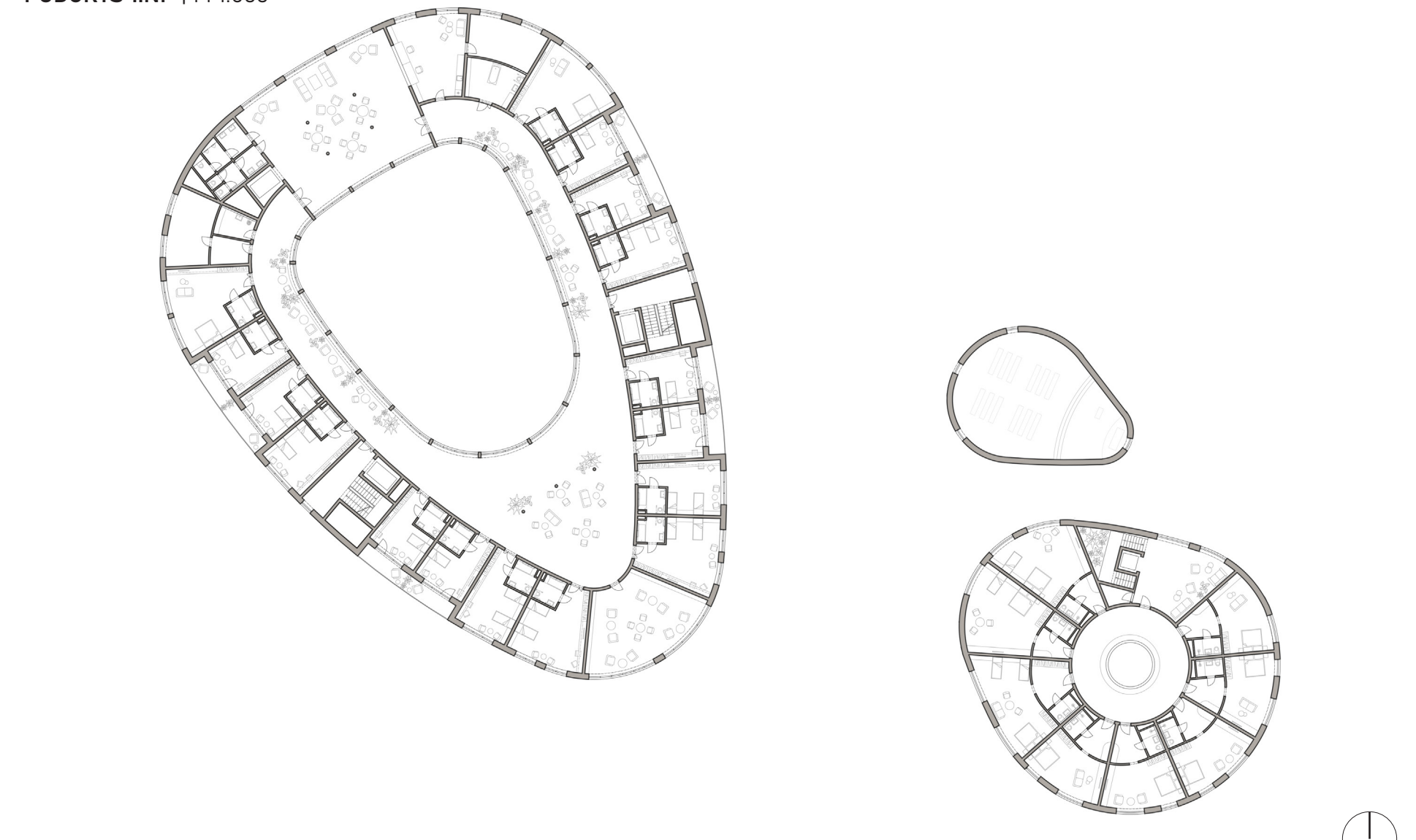
MEZI BUDOVAMI SE NACHÁZÍ ZAHRADA SE ZÁHONY A LAVČKAMI, VHODNÁ K ODPOČINKU A SETKÁVÁNÍ. DOMOV PRO SENIORY MÁ CELKEM TŘI NADZEMNÍ PODLAŽÍ A JEDNO PODZEMNÍ PODLAŽÍ A JE NAVRŽEN PRO 60 UBYTOVANÝCH REZIDENTŮ. JELIKOŽ SE JEDNÁ O DOMOV PRO STAŘŠÍ OBYVATELE, JE ŘEŠEN BEZBARIÉROVĚ.

HLAVNÍ VSTUP DO OBJEKTU JE ZE SEVEROZÁPADNÍ STRANY. ODTUD SE PŘÍZEMÍ DĚLÍ NA Dvě ČÁSTI. JIHOZÁPADNÍ, KTERÁ JE VYHRAZENÁ PRO UBYTOVÁNÍ REZIDENTŮ, A SEVEROVÝCHODNÍ ČÁST SLOUŽÍ PRO PROVOZ A ZAMĚSTNANCE. TYTO Dvě ČÁSTI JSOU NA JIHOVÝCHODNÍM KONCI SPOJENÉ JIDELNOU A SPOLEČENSKOU MÍSTNOSTÍ, Z KTERÉ JE PŘÍMÝ VSTUP DO ZAHRADY. VNITŘNÍ ATRIUM SLOUŽÍ JAKO BEZPEČNÁ A SOUKROMÁ ZAHRADA S POSEZENÍM PRO REZIDENTY. DŮJE A TŘETÍ NADZEMNÍ PODLAŽÍ JE CELÉ VYHRAZENO PRO UBYTOVÁNÍ A SETKÁVÁNÍ REZIDENTŮ. NACHÁZÍ SE ZDE JEDNOLŮŽKOVÉ POKOJE S LODŽIÍ A DVOULŮŽKOVÉ POKOJE.

VZHLÉDEM K TOMU, ŽE SE JEDNÁ O DOMOV PRO SENIORY, BYLA ZAMĚRNĚ VOLENA FASÁDA SVĚTLÉ BARVY, ABY OBJEKT NEPŮSOBIL POCHMURNĚ. BÍLÁ BARVA JE DOPLNĚNA O AKCENTY MEDĚNÉ BARVY, KTERÁ SE PROPISUJE I DO INTERIÉRU FASÁDY. JE VYTVOŘENA Z FALCOVANÝCH PLECHŮ A VERTIKÁLNÍ FALCY ROZDĚLÍ CELKOVOU HMOTU OBJEKTU.



PŮDORYS 1.NP | M 1:500



PŮDORYS 2.NP | M 1:500



DOMOV PRO SENIORY

PRAHA - KRČ

Bc. MICHAELA SENTENSKÁ

ČVUT FSV, ARCHITEKTURA A STAVITELSTVÍ
LETNÍ SEMESTR 2022/23
DPM | LÉDL

