



**Anotace** | Předmětem diplomové práce je návrh konverze bývalého cukrovaru v Lázních Toušev. Objekt cukrovaru se nachází v průmyslovém areálu na předměstí obce, ležící na levém břehu řeky Labe. Dnes je areál veřejně nepřístupný, využíván částečně pro filmový průmysl a soukromé firmy (dílny, lakovny, sklady). Svou nepřístupností veřejnosti je areál bariérou v území, které leží na exponovaném místě u řeky v Polabské nížině. V rámci předdiplomního projektu jsem navrhla (ve spolupráci) nový urbanistický soubor, který řeší danou problematiku území a nabízí obci nové možnosti rozvoje.

Objekt během své životnosti plnil několik funkcí, to přineslo s sebou vrstvy v podobě přístaveb, nástaveb a různorodost materiálového řešení. Při návrhu byl kladen důraz na očistění a zjednodušení těchto vrstev a výškového uspořádání objektu. Podstatou této konverze je využití vnější obálky bývalé budovy cukrovaru a vložení do interiéru velké haly pomyslných kvádrů, které budou plnit funkce lázeňského provozu. Hmotové řešení je podpořeno horizontalitou, v podobě novostavby hotelu, který má dvě podzemní podlaží určené pro parkování. Celý komplex je doplněn o služby, které jsou nedílnou součástí provozu lázeňství a hotelového ubytování.

**Koncept území** | Hlavním konceptem je propustnost areálu bývalého cukrovaru. V současné době je od stávající zástavby oddělen bariérou v podobě stěny. Z jižní strany ho kopíruje dopravně vytižená komunikace. Ze severní strany je uzavřen korytem řeky Labe.

**Koncept parteru** | Řešený detail parteru je dělen na dvě hlavní části. Parkovou, která je situována k hotelu a část veřejného prostoru, který je orientován k objektu bývalého cukrovaru, kde se nachází rozšíření lázeňské péče. Tyto dvě části propojuje horizontální osa území, doplněná drobnou promenádou.

**Koncept objektů** | Navrhované objekty mají princip pevné hmoty vstupního podlaží a následně lehké hmoty vyšších podlaží. Intervence do objektu stávajícího cukrovaru je navržena prvky použitého materiálu v menším měřítku. Osa území, doplněná drobnou promenádou.

**Koncept** | Horizontální prvky propojené pro svoji přehlednost a ucelenost provozu doplňují očistěné objekty a vytváří spolu fungující celek protkaný linkami (provozními, statickými a v neposlední řadě architektonickými).

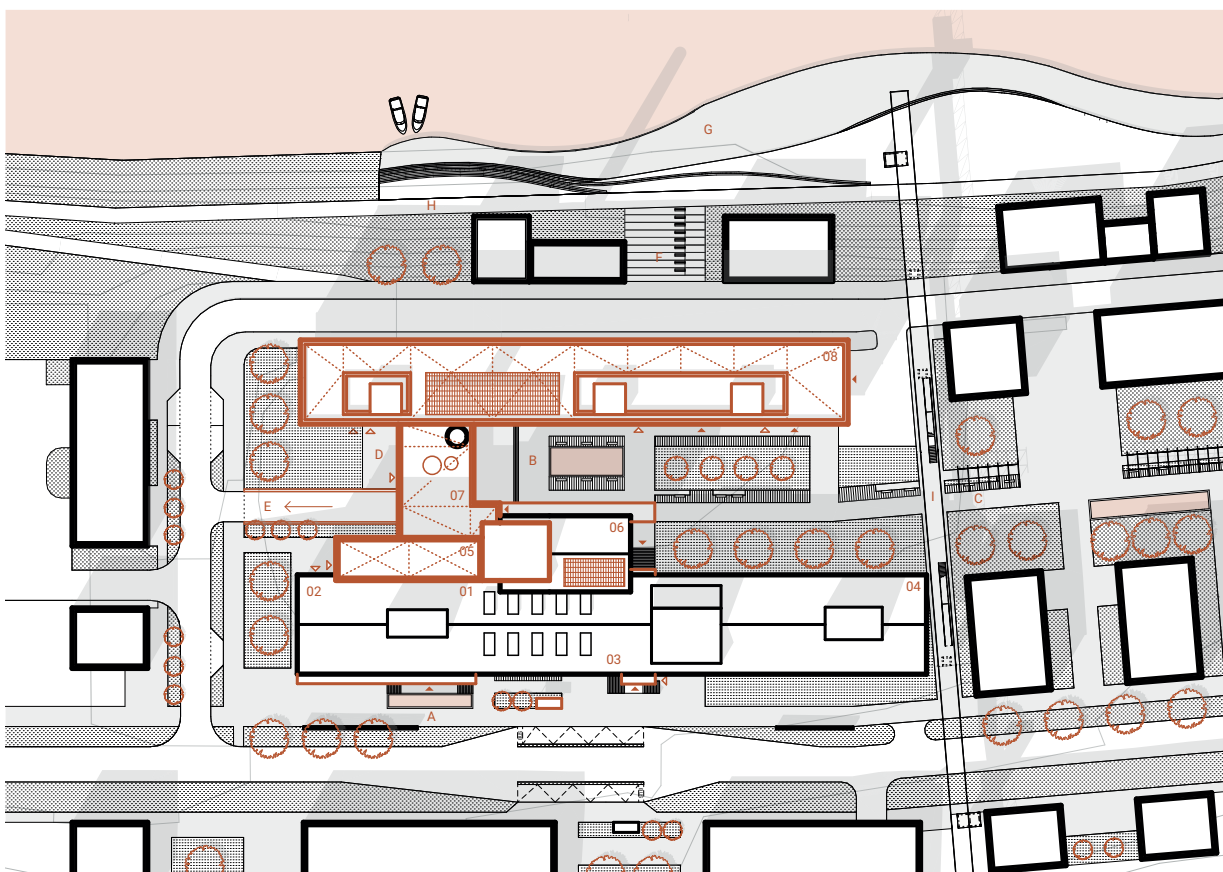
**Pochopení** | Hlavní objekt obestavěn přístavbami a nástavbami, které se změnami funkcí s sebou přinesl čas a potřeby provozů bez ohledu na vnější pohled stavby. Nepřehlednost výškového uspořádání v objektu, je toho důsledkem.

**Očistění** | Odstraněním těchto nežádoucích vrstev přístaveb a nástaveb, získává objekt svoji čistou horizontální linii a přehlednost výškového uspořádání uvnitř objektu.

**Doplnění** | Hmotové a urbanistické doplnění s principem podpoření horizontální linie a zachování propustnosti území.

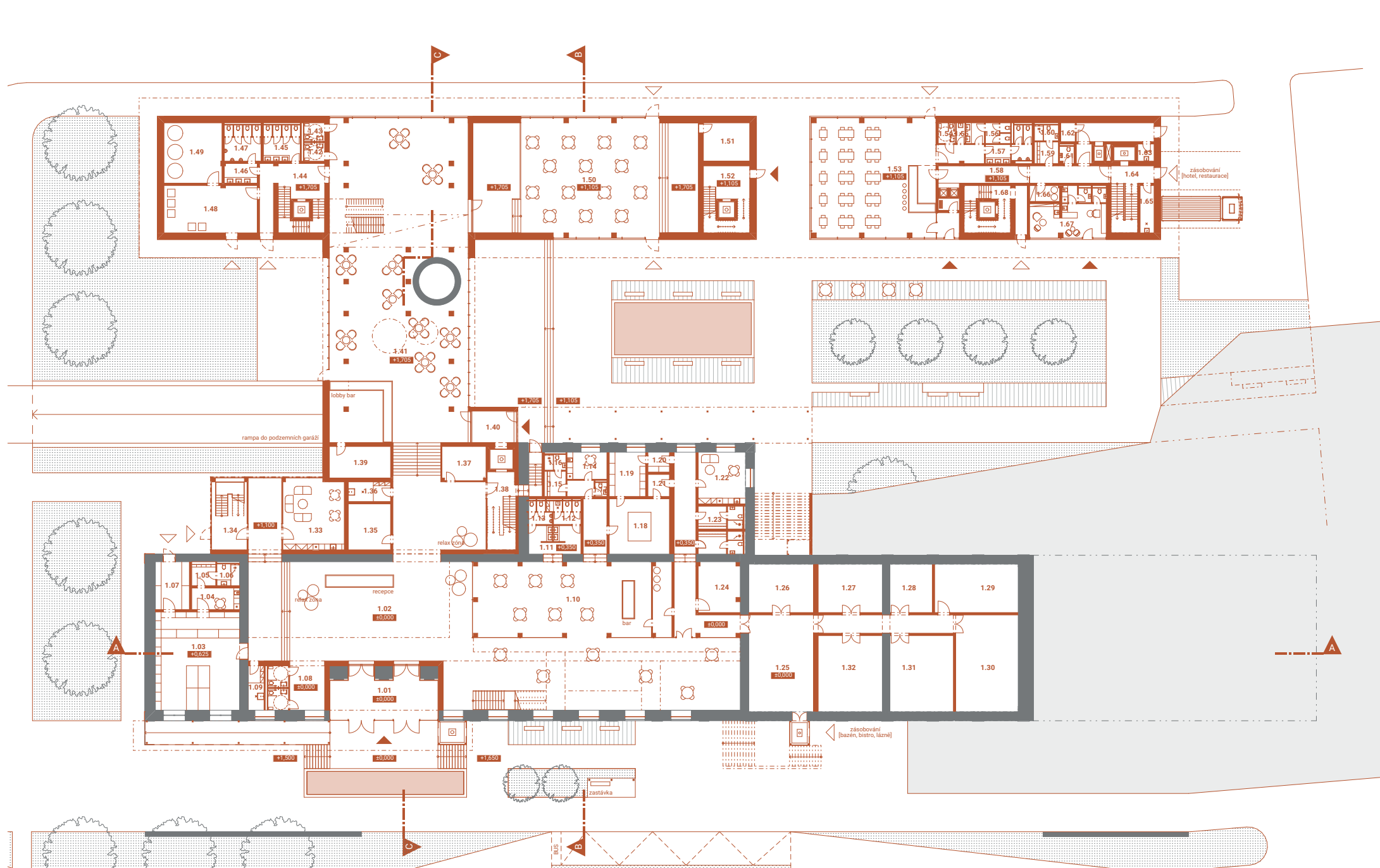
**Bc. Veronika Čížková**  
Diplomová práce  
vedoucí práce | prof. Ing. arch. Tomáš Šenberger  
FSV ČVUT k129 A+S  
LS 2022/2023

**01 vstupní hala** | prostor vytvořený v objektu bývalého cukrovaru, jsou do něj vloženy tři kvádry (zádvěří, kanceláře a procedury), prostor plní funkci lázeňskou  
**02 vložný blok 1** | prostor vytvořený v bývalé administrativní části cukrovaru, ve vstupní hale je umístěna lékárna, ve vyšších podlažích kanceláře, procedury, zasedací místnost  
**03 vložný blok 2** | vložný blok do velké haly bývalého cukrovaru, otevřený do krovu přístupný po lávkách v prostoru, ve vstupní hale je umístěno bistro, ve vyšších podlažích procedury bez filtru  
**04 bazénová hala** | prostor vytvořený v objektu bývalého cukrovaru oddělený od vstupní haly, je do něj vložěn kvádr, který po podlaží má funkce s mokrym provozem (šatny, bazén, balneo provoz, střední wellness), pomocí lávky propojen se vstupní halou  
**05 relax zóna** | nové navrhovaný objekt, který propojuje bývalou cukrovarnickou věž (04) a bývalou administrativní část (02), jsou zde kanceláře lázní a knihovny s relax zónou  
**06** | prostor bývalé cukrovarnické věže, přístupný ze vstupní haly (01), je využit pro zázemí bistra a zaměstnanců, cvičební sál, ordinace lékařů a v posledním podlaží je vložena střední nástavba využitá pro technické zařízení  
**07 kavárna a výstavní prostor** | navrhovaný objekt v místě bývalé kotelny, plní funkci propojovacího krčku lázní a hotelu, je zde umístěn lobby bar, kavárna, výstavní prostor a zachován bývalý komín, který tvoří dominantu prostoru a území  
**08 hotel** | navrhovaný objekt, který využívá svůj horizontální tvar budovy bývalého cukrovaru, v parteru je konferenční sál, drobné služby a restaurace s kuchyní v 1 PP (i pro hotelovou jídelnu), ve vyšších podlažích hotelové pokoje s lodžemi a střední terasy s výhledem na Polabskou nížinu



**A vstupní předprostor** | veřejný prostor, který vznikl odstraněním bariéry území (oplocení - zedí), v části symbolicky zachována, nově je zde navrhovaná autobusová zastávka a umístěn hlavní vstup do lázní s drobným mobiliářem a vodním prvkem  
**B náměstí** | hlavní veřejný prostor definován mezi cukrovarem a hotelem, ukončení osy území s vodním prvkem a drobným mobiliářem  
**C lázeňská promenáda** | prostor na ose území, který přechází z klidné části (zelené) na náměstí, umístění drobné stínící prvky a mobiliář  
**D zelený blok** | veřejný prostor orientovaný do zelené s terasou u kavárny  
**E výjezd z garáží** | podzemní garáže o dvou podlažích jsou kapacitně navrženy pro lázeňské a hotelové hosty  
**F polytropic schody** | prvek území, který tvoří ukončení osy a zároveň otevřít přístup k plovárně  
**G plovárny** | dřevěné molo tvořící plovárny na břehu řeky Labe s výhledem pro kotelny malých plavidel  
**H cyklostezka** | stávající cyklostezka s napojením do nově navrhované plochy (funkce)  
**I lávka** | navrhované propojení území s budoucí plánovanou výstavbou na jihu, přecházející přes navrhované území s ukončením u vody, odkazující na průmyslový areál

## I Situace

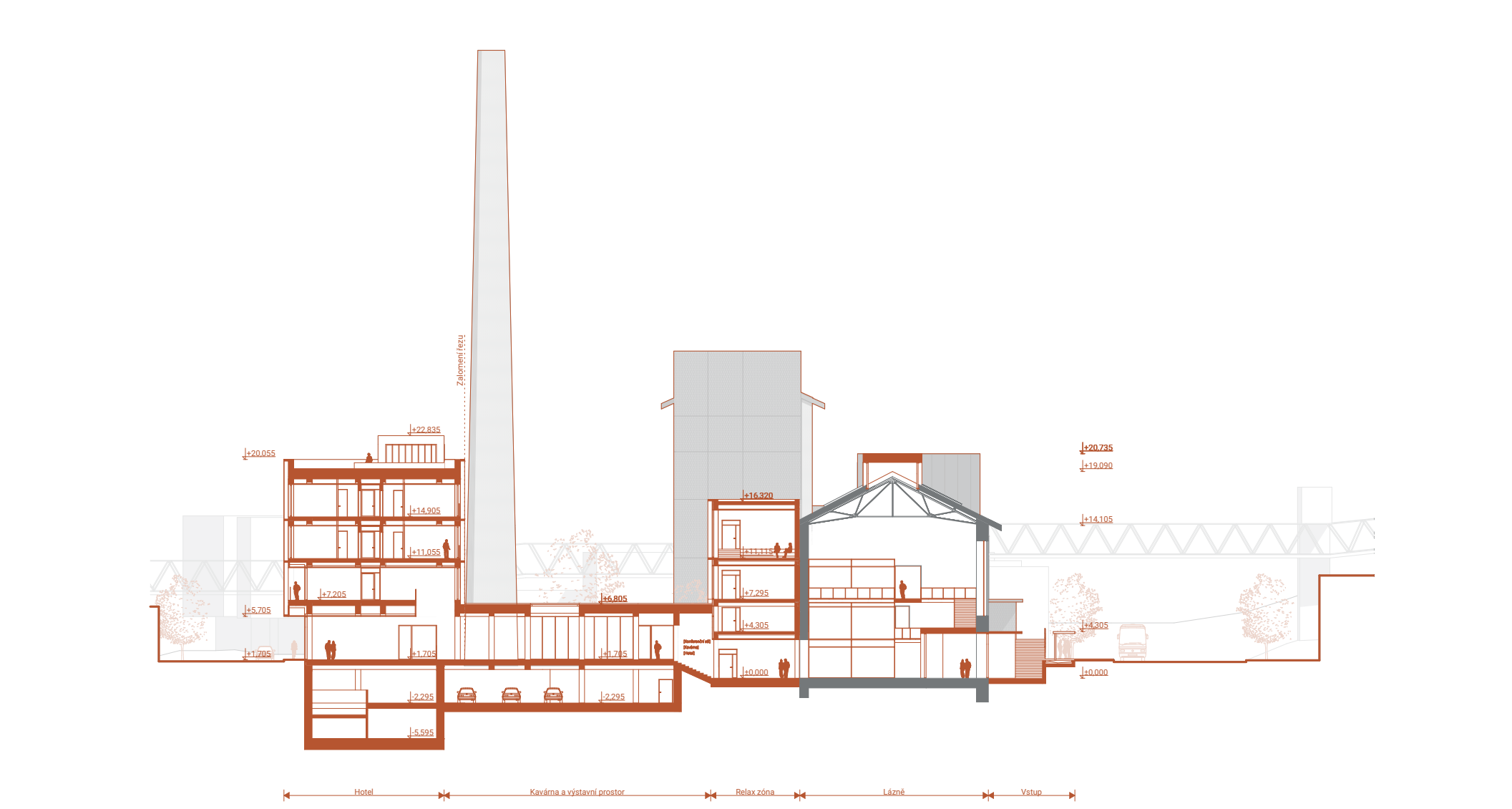


Seznam místností   Lázně				Seznam místností   Hotel			
1.01	Zádveří vstupní haly	1.20	Sklad bistra	1.39	Zázemí lobby baru a kavárny	1.60	Hygienické zázemí zaměstnanců
1.02	Vstupní hala	1.21	Odpad bistra	1.40	Zádveří	1.61	restaurace
1.03	Lékárna	1.22	Deníční místnost zaměstnanců lázní	1.41	Kavárna a výstavní prostor	1.62	Pohotovostní WC restaurace
1.04	Zázemí zaměstnanců lékární	1.23	Hygienické zázemí zaměstnanců lázní	1.42	WC bezbariérové	1.63	Odpad
1.05	Sklad lékární	1.24	Sklad nábytku	1.43	WC bezbariérové	1.64	Uklidová místnost
1.06	Hygienické zázemí zaměstnanců lékární	1.25	Technické zázemí	1.44	Komunikační prostor hotelu	1.65	Komunikační prostor hotelu a restaurace
1.07	Sklad lékární	1.26	Odpad	1.45	WC ženy	1.66	Uklidová komora
1.08	WC bezbariérové	1.27	Technická místnost bistra	1.46	WC předšlých mužů	1.67	Sklad nápojů
1.09	Uklidová místnost	1.28	Technická místnost wellness	1.47	WC mužů	1.68	Služby (kadeřnictví, pedikúra, manikúra)
1.10	Bistro	1.29	Technická místnost balneo	1.48	Technická místnost hotelu		Komunikační prostor hotelu
1.11	WC předšlých bistro	1.30	Technická místnost bazén	1.49	Technická místnost hotelu		
1.12	WC ženy bistra	1.31	Technická místnost lázně	1.50	Konferenční sál		
1.13	WC mužů bistra	1.32	Technická místnost lázně	1.51	Zázemí konferenčního sálu a sklad		
1.14	Deníční místnost zaměstnanců bistra	1.33	Deníční místnost zaměstnanců lázní (lékáři)	1.52	Komunikační prostor hotelu		
1.15	Šatna zaměstnanců bistra	1.34	Komunikační prostor	1.53	Restaurace obytná plocha		
1.16	Hygienické zázemí zaměstnanců bistra	1.35	Recepce zázemí	1.54	WC bezbariérové		
1.17	Pohotovostní WC bistra	1.36	Uklidová místnost	1.55	Uklidová místnost		
1.18	Připravna bistra	1.37	Sklad zavazadel	1.56	WC ženy		
1.19	Sklad bistra	1.38	Komunikační prostor	1.57	WC mužů		
		1.39		1.58	Chodba restaurace		
				1.59	Šatna obsluha restaurace		

## I Půdorys 1.NP



## I Axonometrie



## I Řez příčný C-C



## I Pohled severní



## IKonverze bývalého cukrovaru v Lázních Toušev