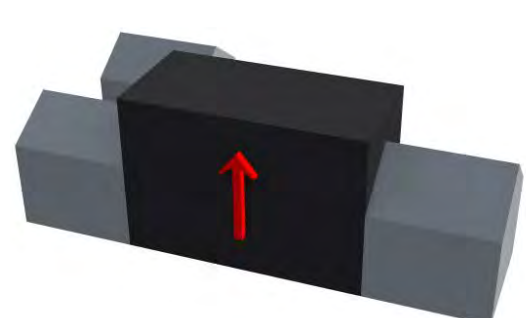
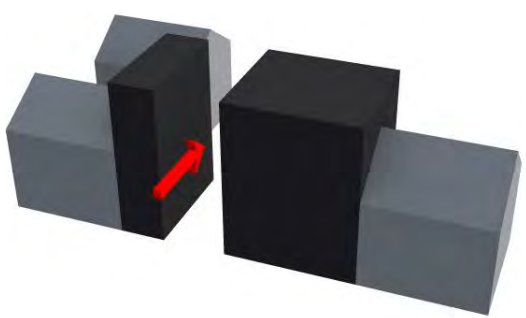


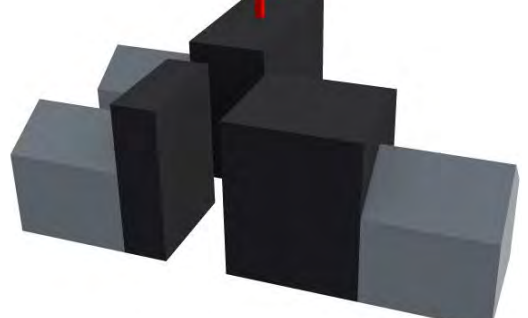
Bytový dům se nachází v proluce v Českých Budějovicích v poměrně rušné ulici Rudolfovská třída. Proluka je orientována ze severu na jih, kde navazuje na poměrně velký vnitroblok.



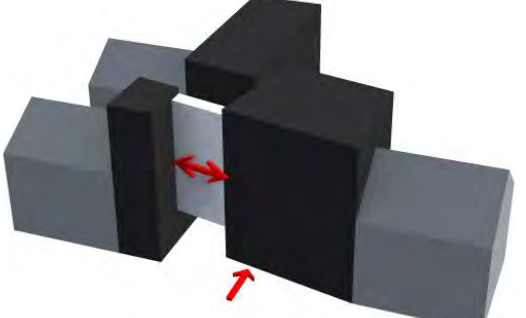
Hlavní myšlenkou je propojení ulice s vnitroblokem a jednoduchá stavba, která bude utvářet určité prostory. V prvním kroku jsem zastavěl proluku velkým kvádrem,



který jsem dále rozdělil na dvě části, aby vznikl průchod do vnitrobloku. Širší budova tvoří obytnou část a v užší části se nachází vertikální komunikace. Za tyto dvě části jsem

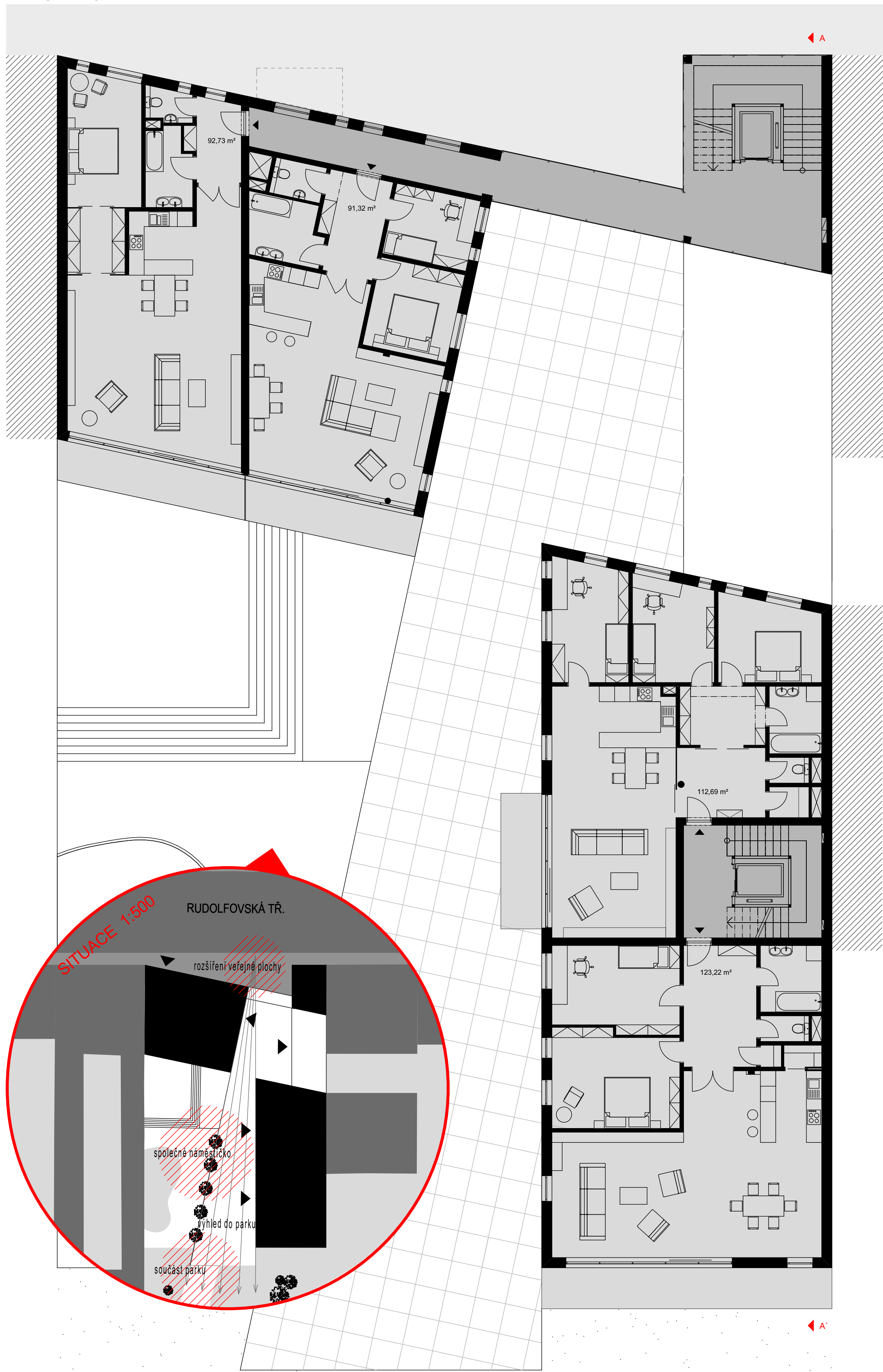


později jsem přidal další objekt. V druhém kroku, jsem rozšířil veřejnou část odskočením budovy od ulice do vnitrobloku. Dále jsem propojil hlavní budovu se schodištěm pomocí

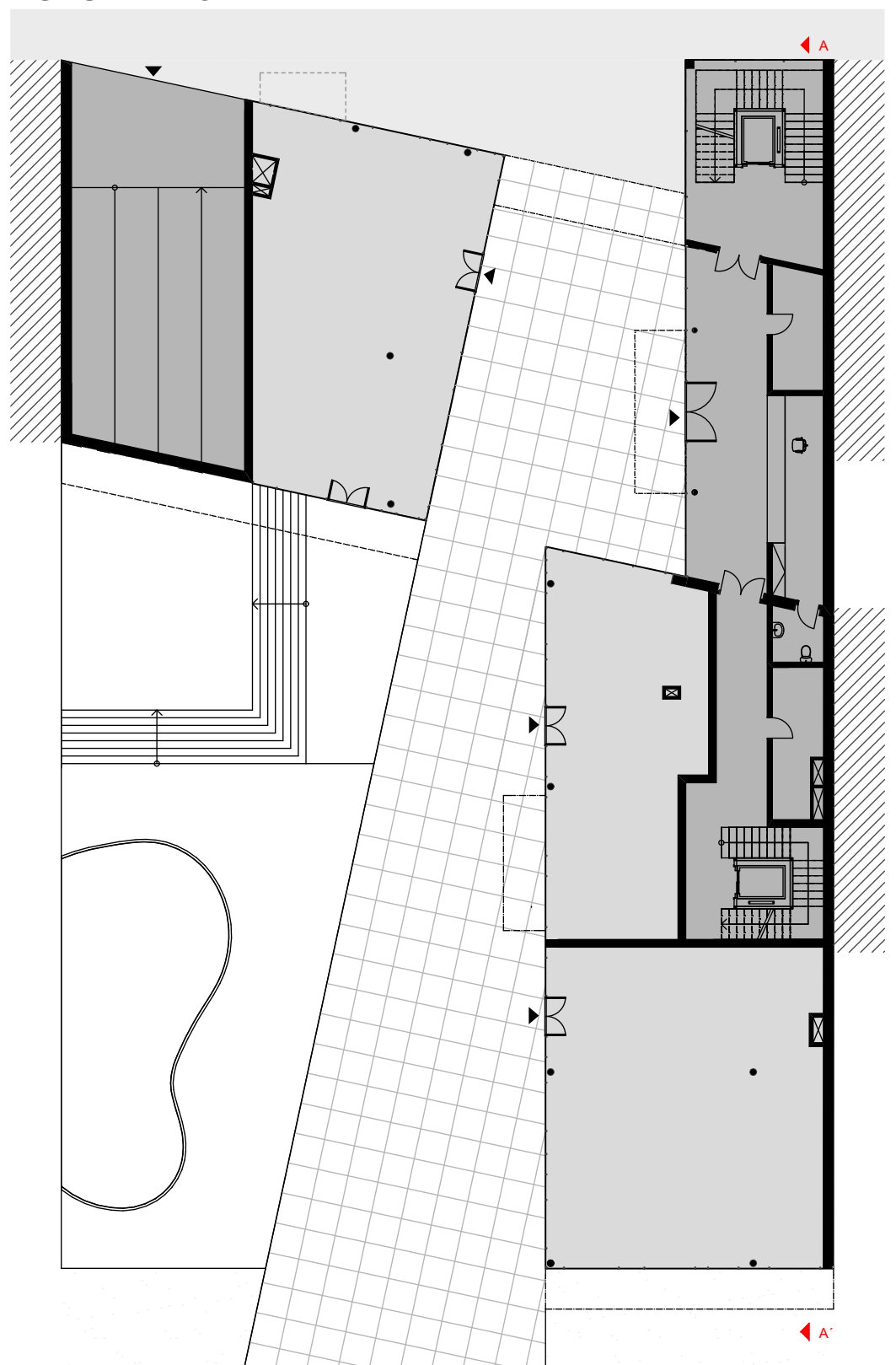


proskleného můstku. Hlavní budova a budova za ní tvoří horizontální prvky. Narozdíl od toho budova se schodištěm tvoří vertikální prvek, který vytváří uměleckou dominantu.

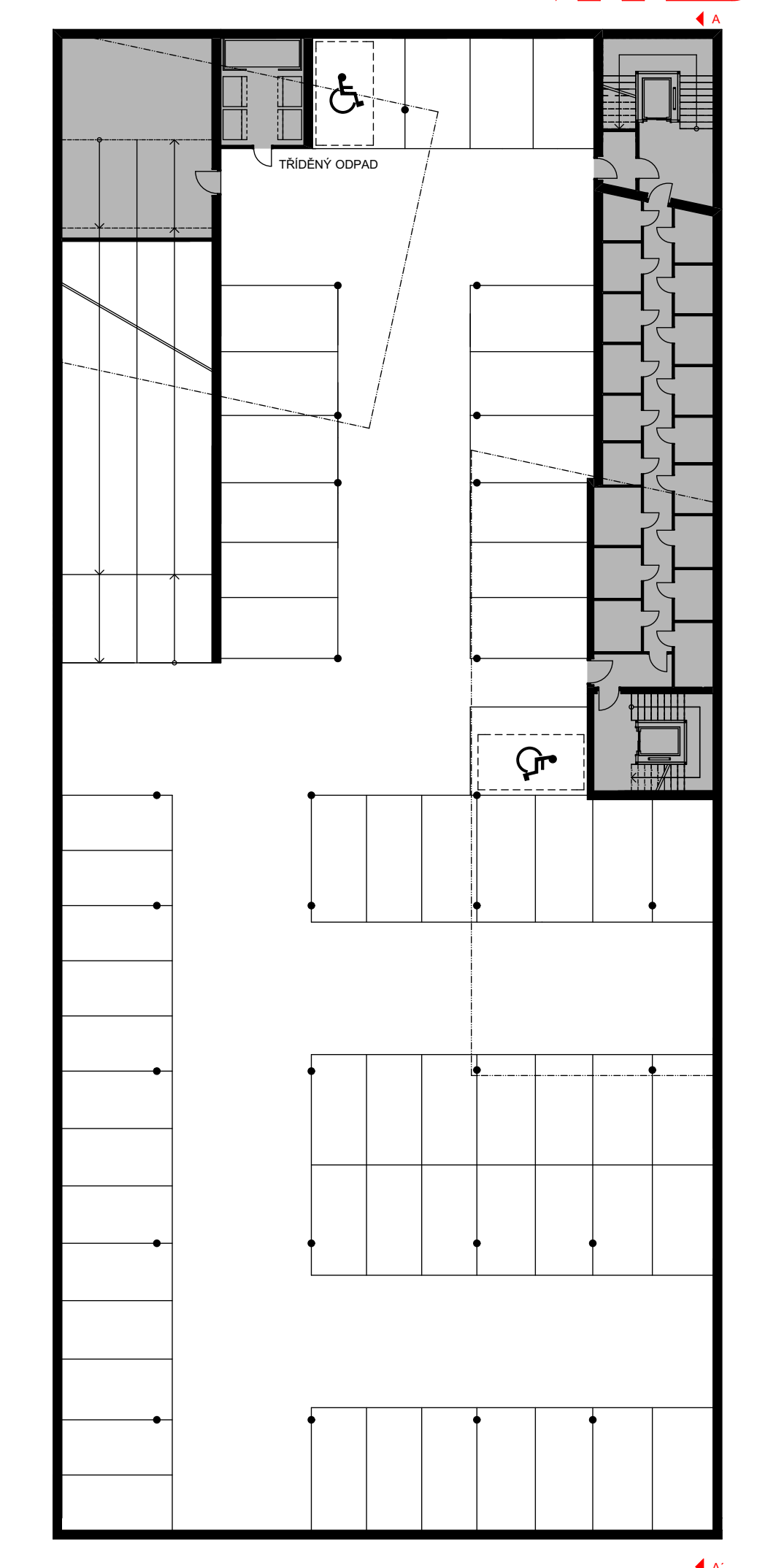
TYPICKÉ PODLAŽÍ



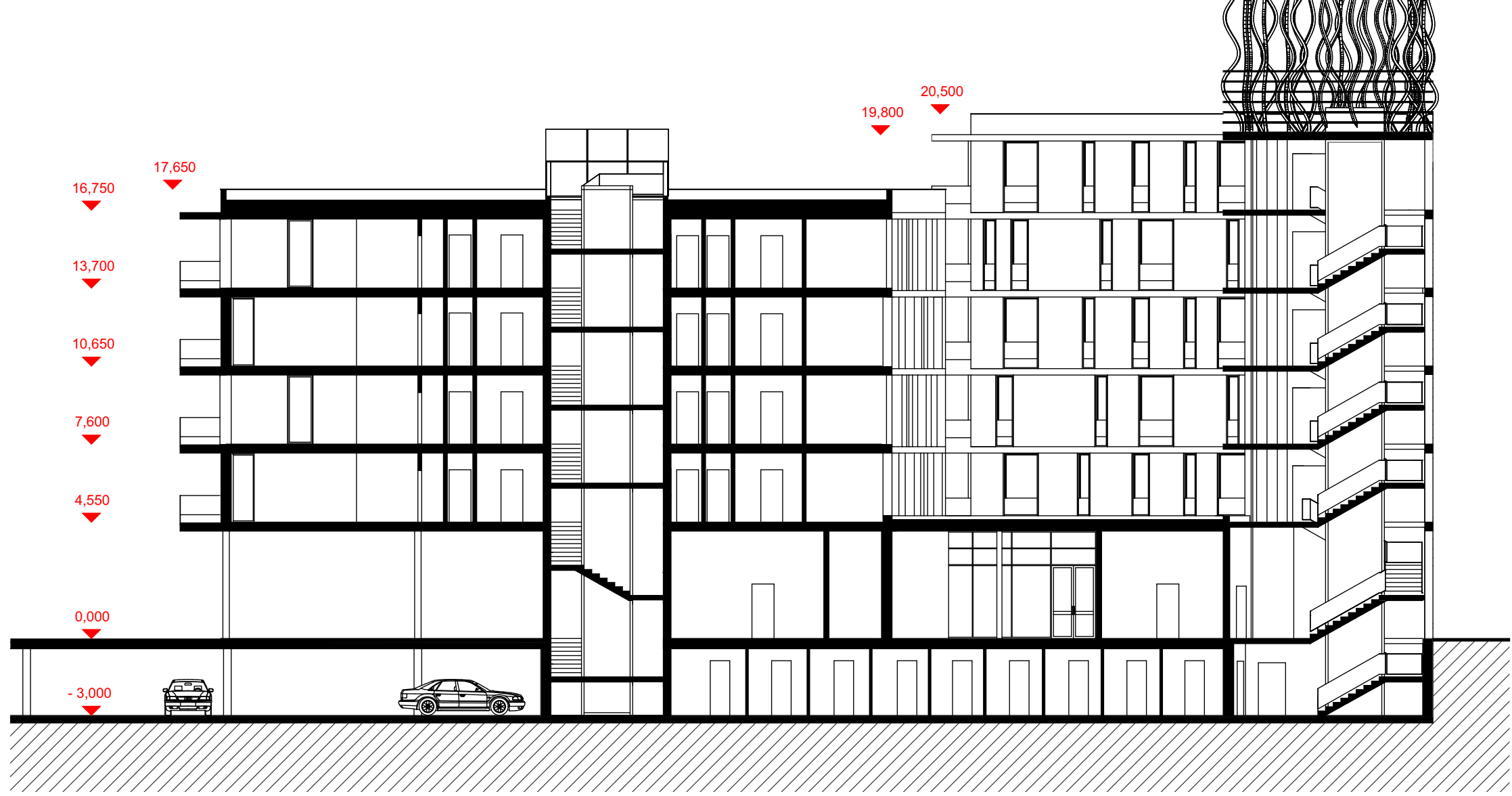
VSTUPNÍ PODLAŽÍ



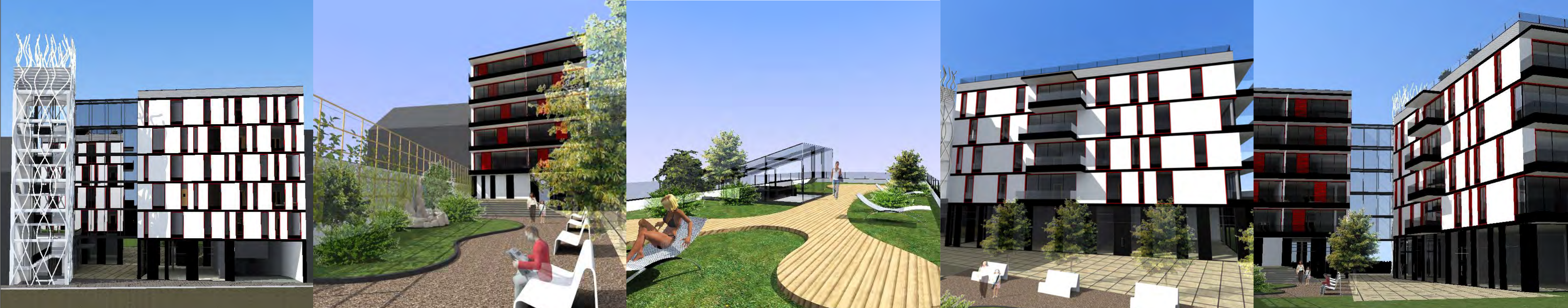
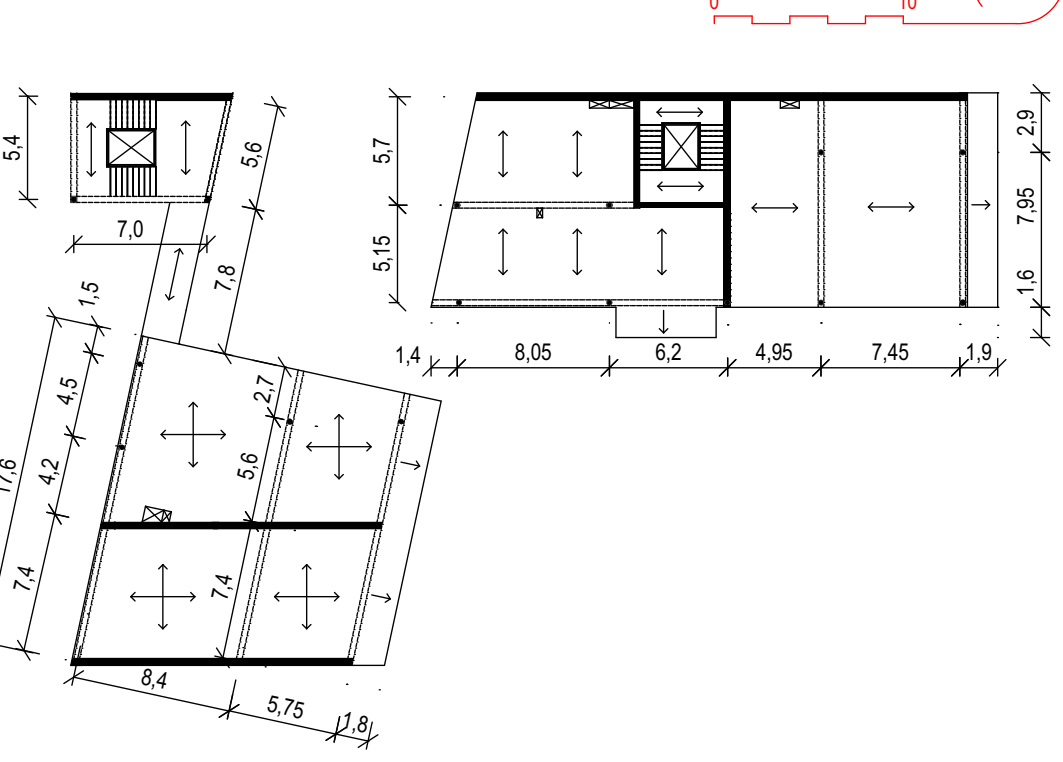
1.S



PODÉLNÝ ŘEZ A-A' 1:200



KONSTRUKČNÍ SCHÉMA



BYTOVÝ DŮM V PROLUCE, ČESKÉ BUDĚJOVICE

ATELIÉR: ŠKOLA - KEREL - POŠMOURNÝ

JOSEF ČERNÝ

ARCHITEKTURA A STAVITELSTVÍ FSv ČVUT V PRAZE
ATA 1 / LS 2012-2013

