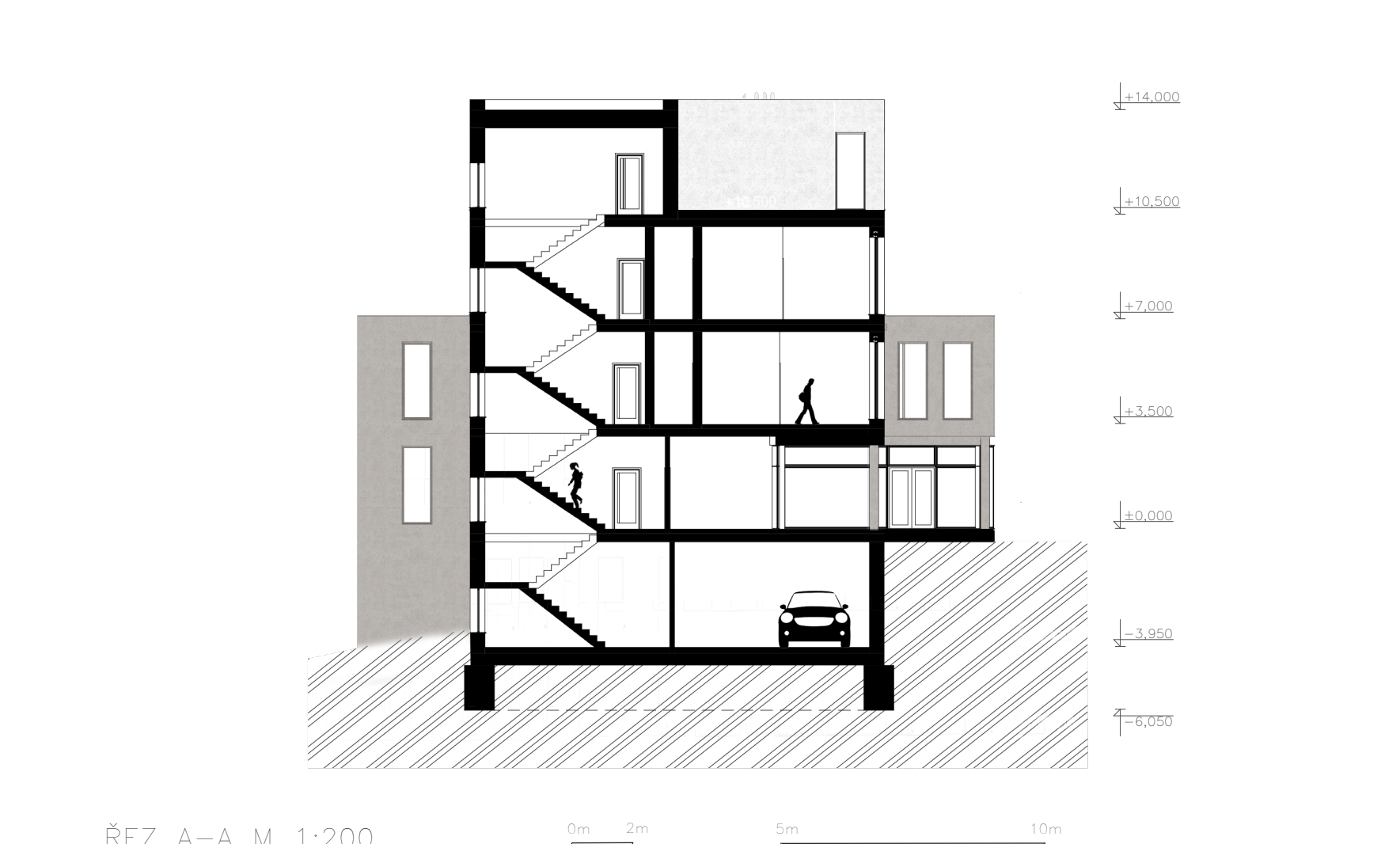
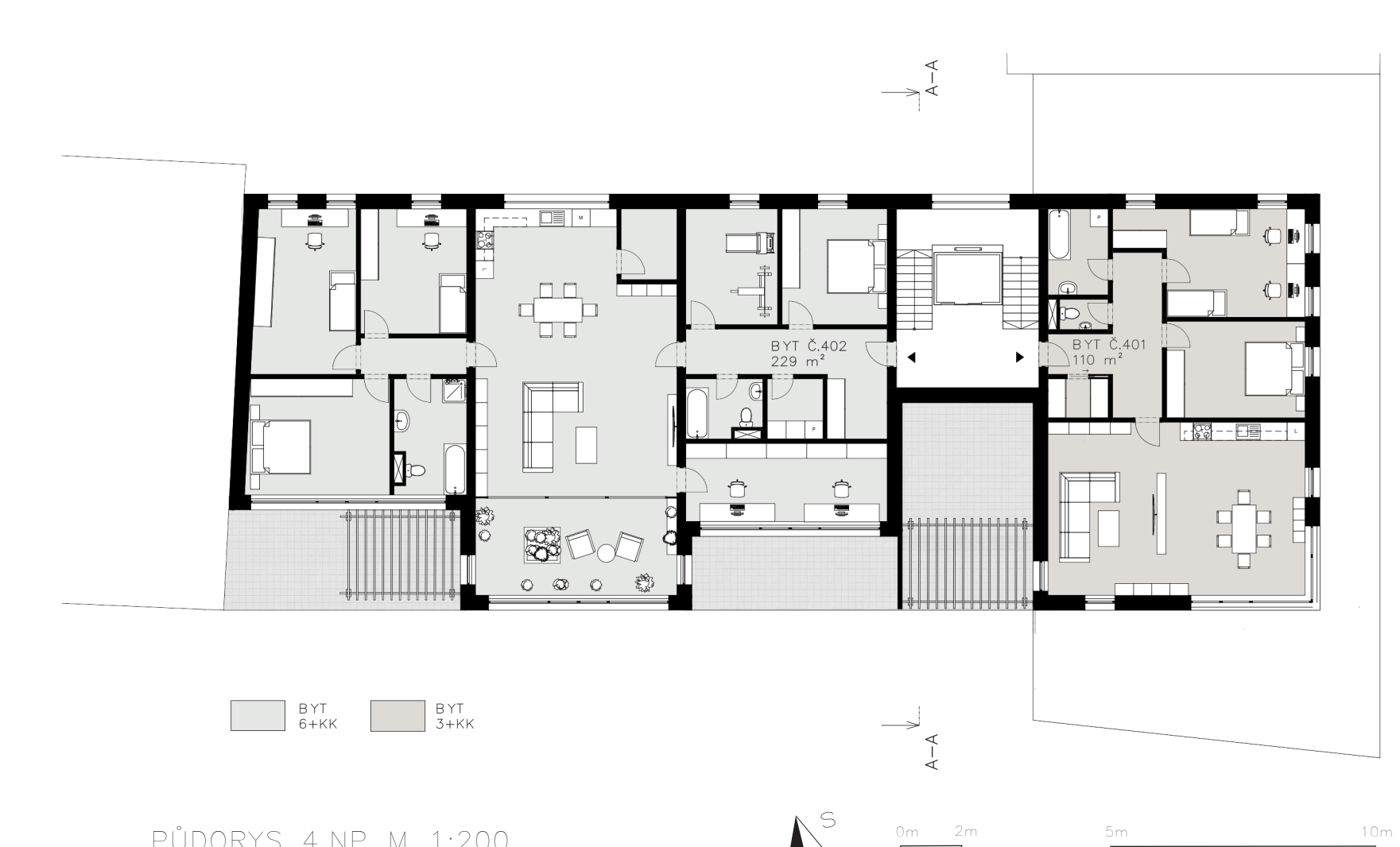
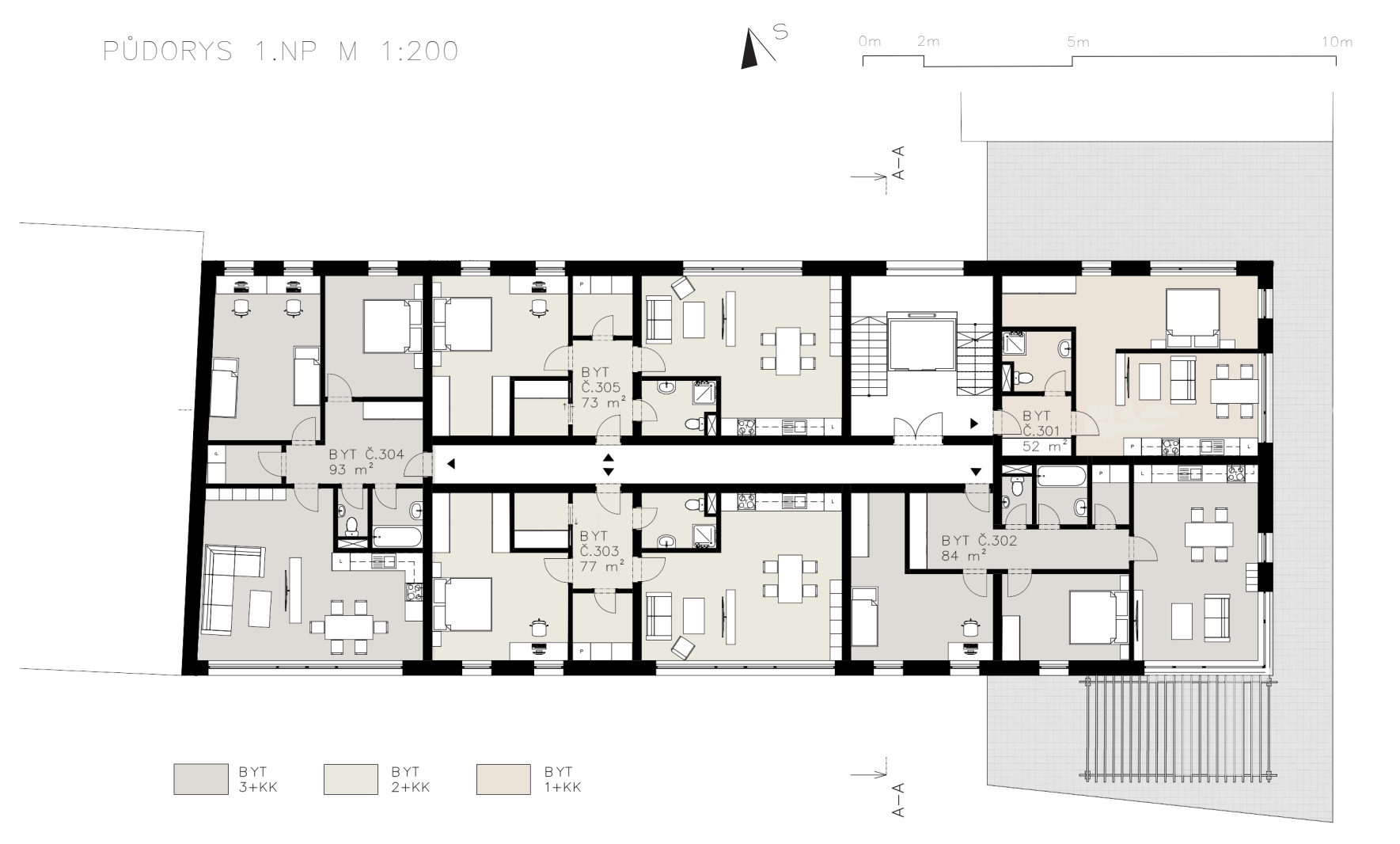
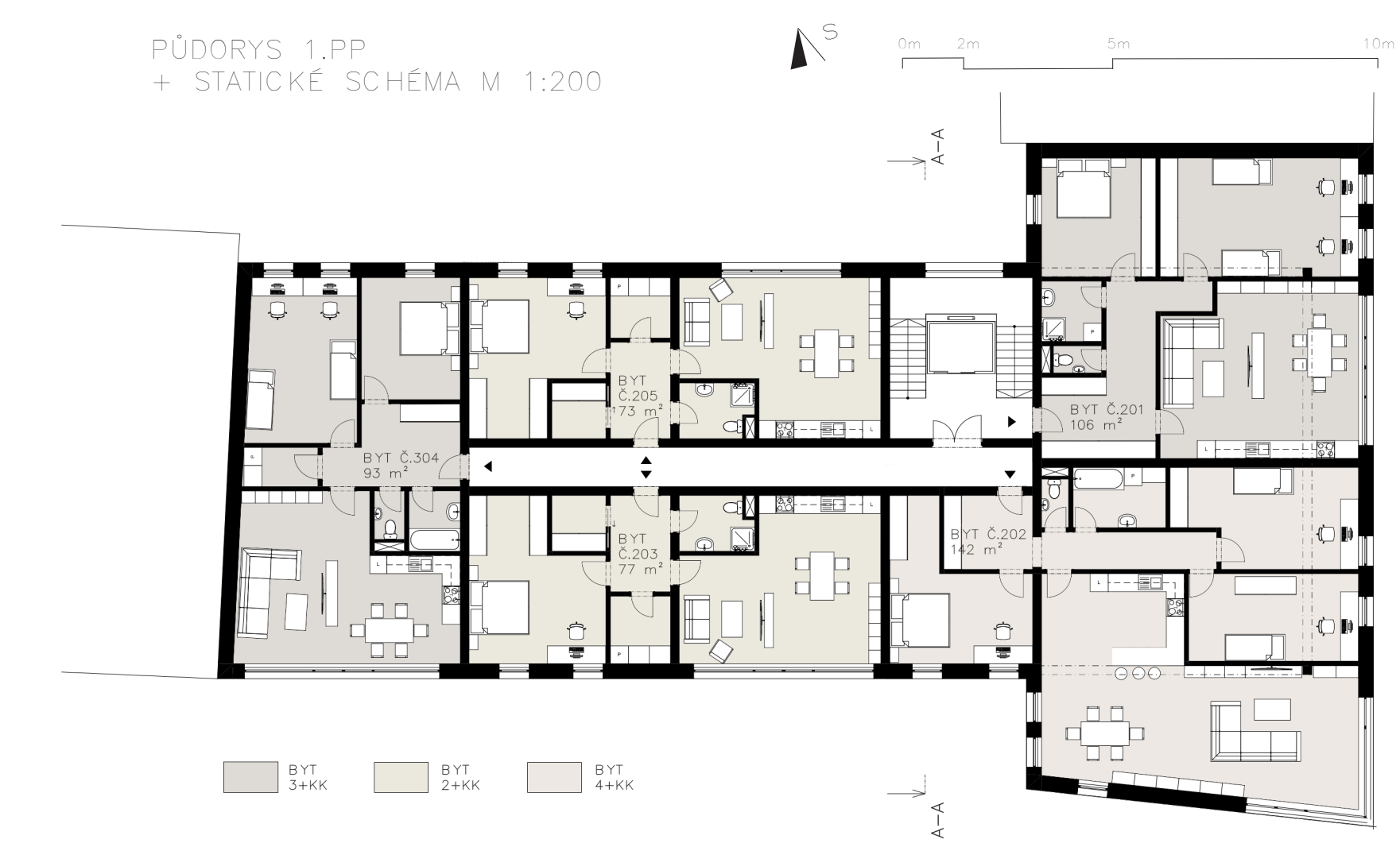
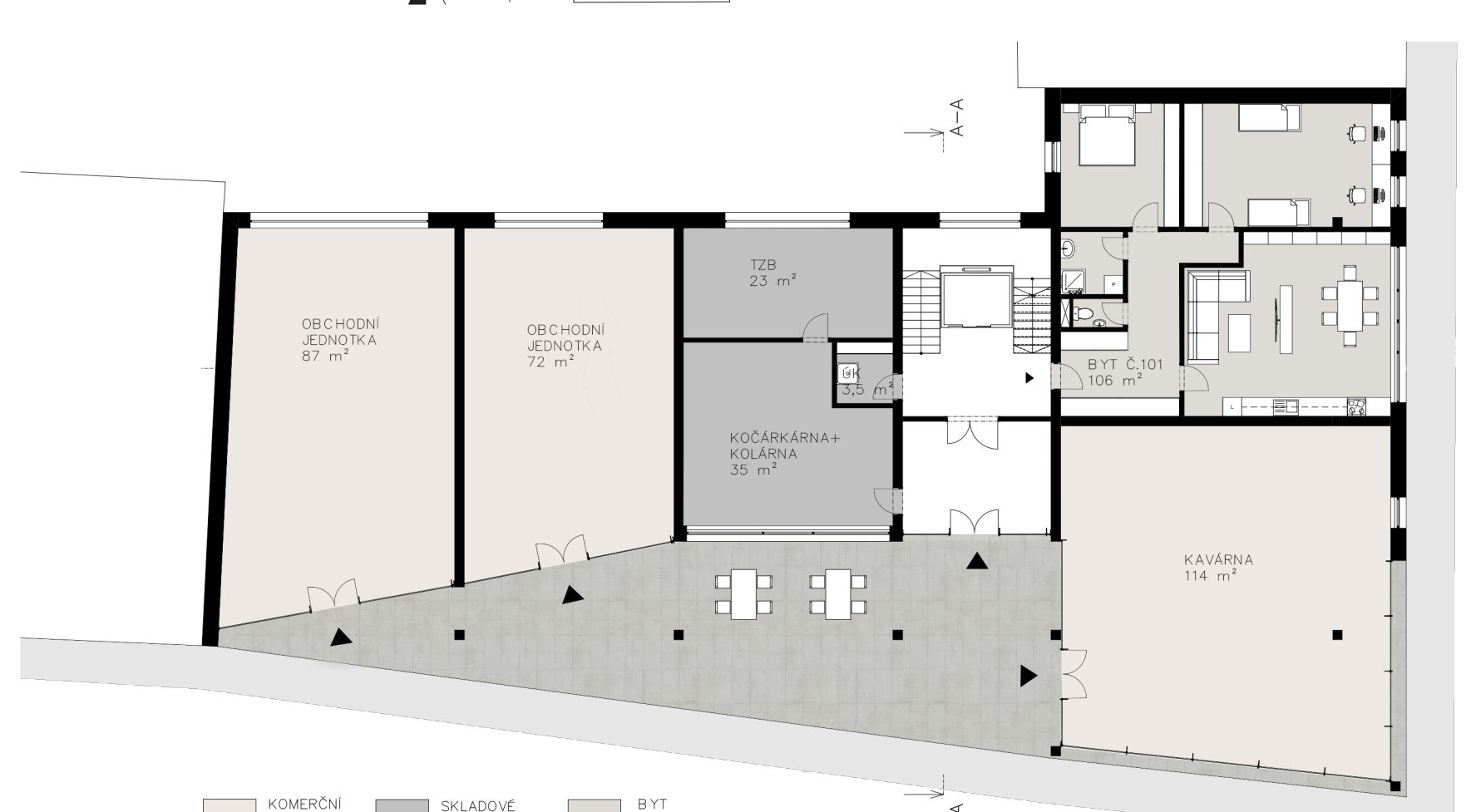
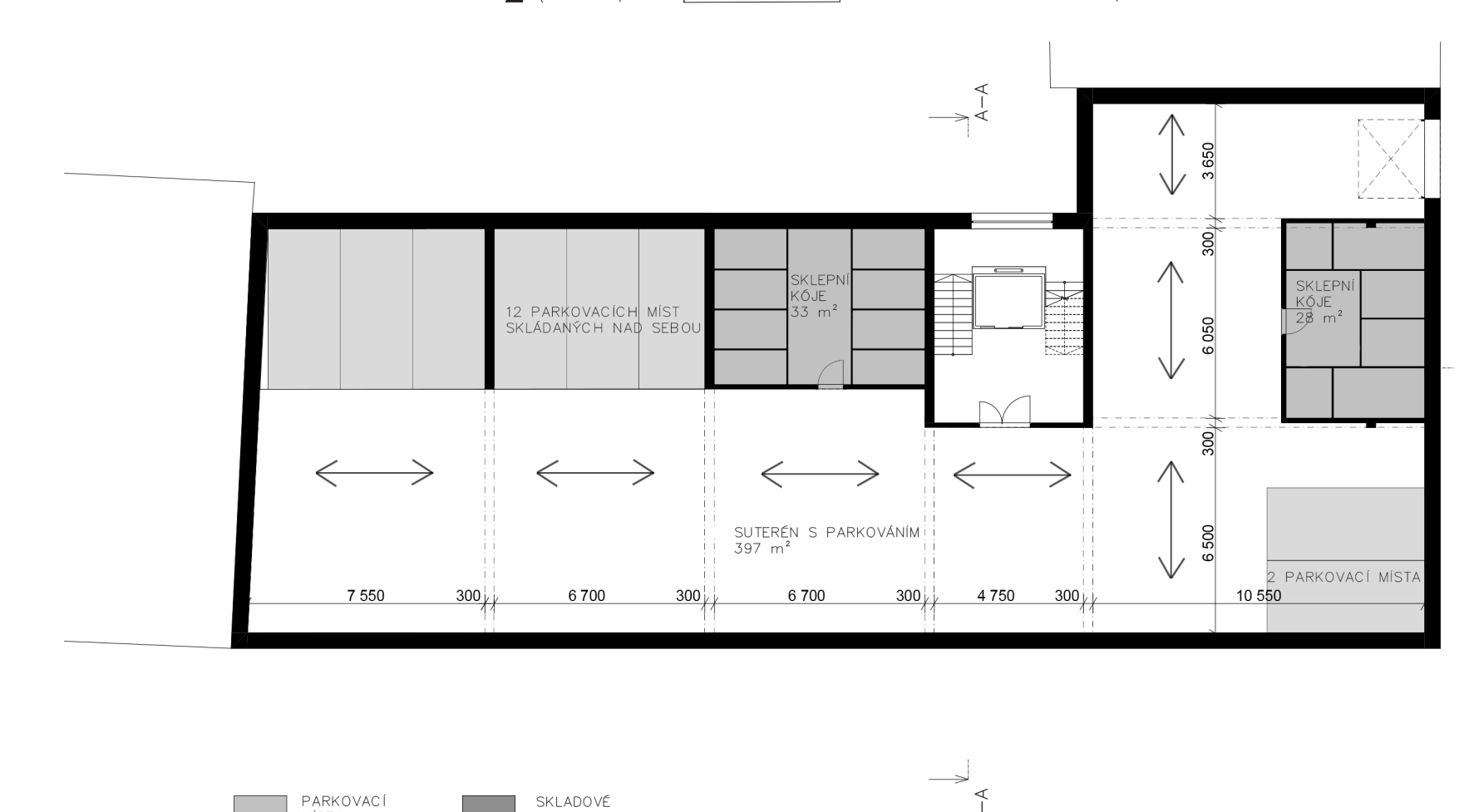


OBJEKT SE NACHÁZÍ V PRAZE  
BŘEVNOVĚ, KONKRÉTNĚ V  
NÁROŽNÍ PROLUCE S ULICEMI  
ZA STRAHOVEM A KOCHANOVÁ.  
JEDNÁ SE O BYTOVÝ DŮM SE  
14 BYTY O VELIKOSTI 1+KK AŽ  
6+KK S KOMERČNÍMI PROSTORY  
A KAVÁRNOU V PRÍZEMÍ.  
OBJEKTU. VSTUP DO TĚCHTO  
PROSTOR JE SITUOVÁN Z ULICE  
ZA STRAHOVEM. V 1.PP SE  
NACHÁZÍ 14 PARKOVACÍCH MÍST  
(12 PARKOVACÍCH MÍST JE  
ŘEŠENO SKLÁDÁNÍM NAD SEBE)  
A SKLEPNÍ KÓJE. VJEZD DO  
GARÁŽE JE SITUOVÁN Z ULICE  
KOCHANOVÁ. HMOTA OBJEKTU  
JE TVOŘENA KOPIÍ OKOLNÍCH  
NAVAZUJÍCÍCH BUDOV, KTERÉ  
JSOU DO SEBE ZAPUŠTĚNÝ.  
ZASUNUTÍ HMOTY V 1.NP TVOŘÍ  
ZÁVĚTRÍ NEJEN KOMERČNÍCH  
PROSTOR, KAVÁRNY, ALE TAKÉ  
VSTUPU DO BYTOVÉHO DOMU.  
DALŠÍM ZASUNUTÍ HMOTY JSOU  
TVOŘENY PROSTORNÉ TERASY V  
3.NP A 4.NP. KAŽDÁ KÓPIE  
NAVAZUJÍCÍCH BUDOV MÁ  
ROZDÍLNOU BARVU FASÁDY, ABY  
BYL ZDŮRAZNĚN KONTRAST  
PRŮNIKU.



BYTOVÝ DŮM BŘEVNOV

DOČEKALOVÁ ZDEŇKA  
ATELIÉR KROČÁK, NOVOTNÁ, VACHELOVÁ  
129AT01 LS 2019/2020

