

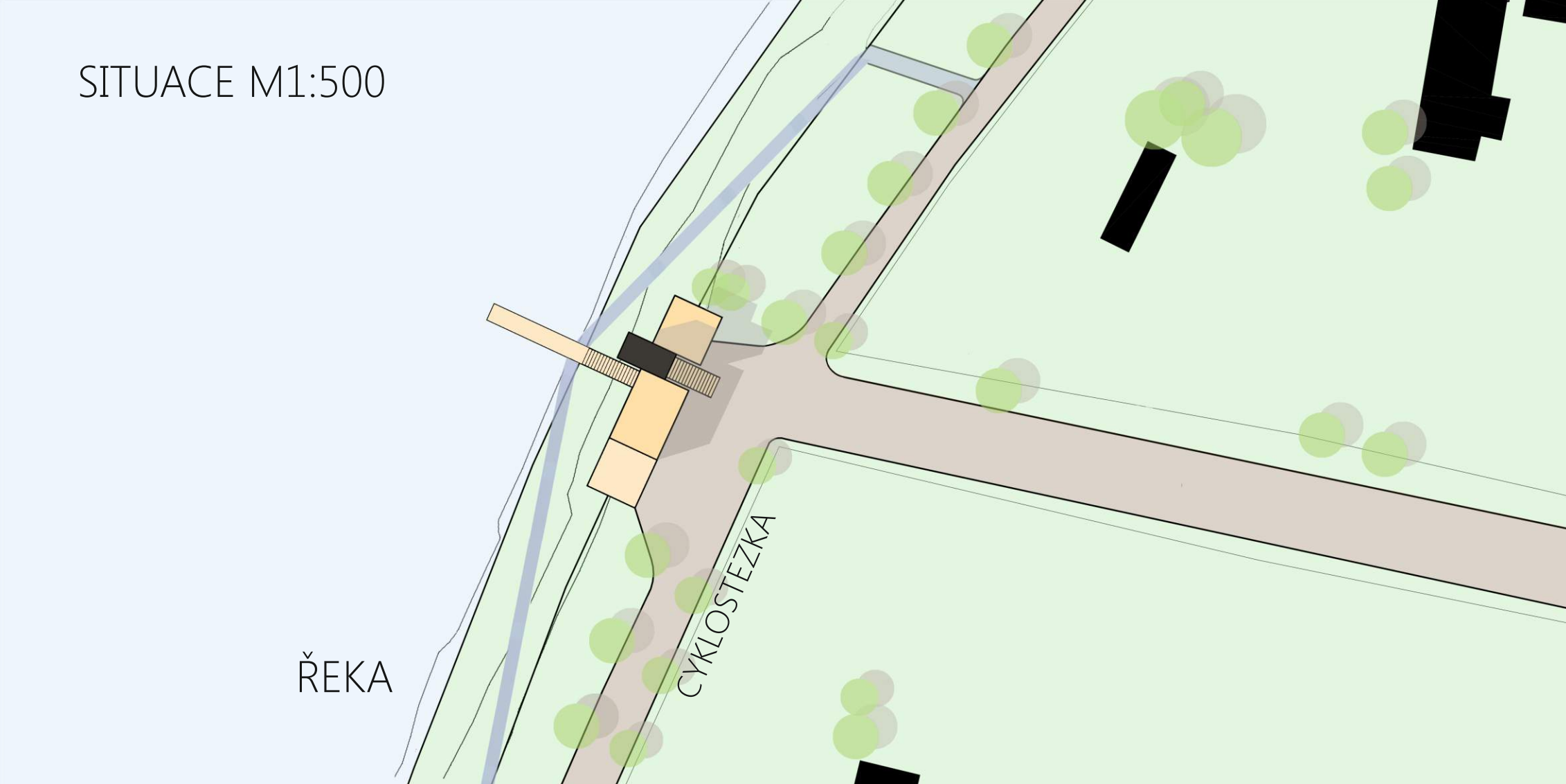
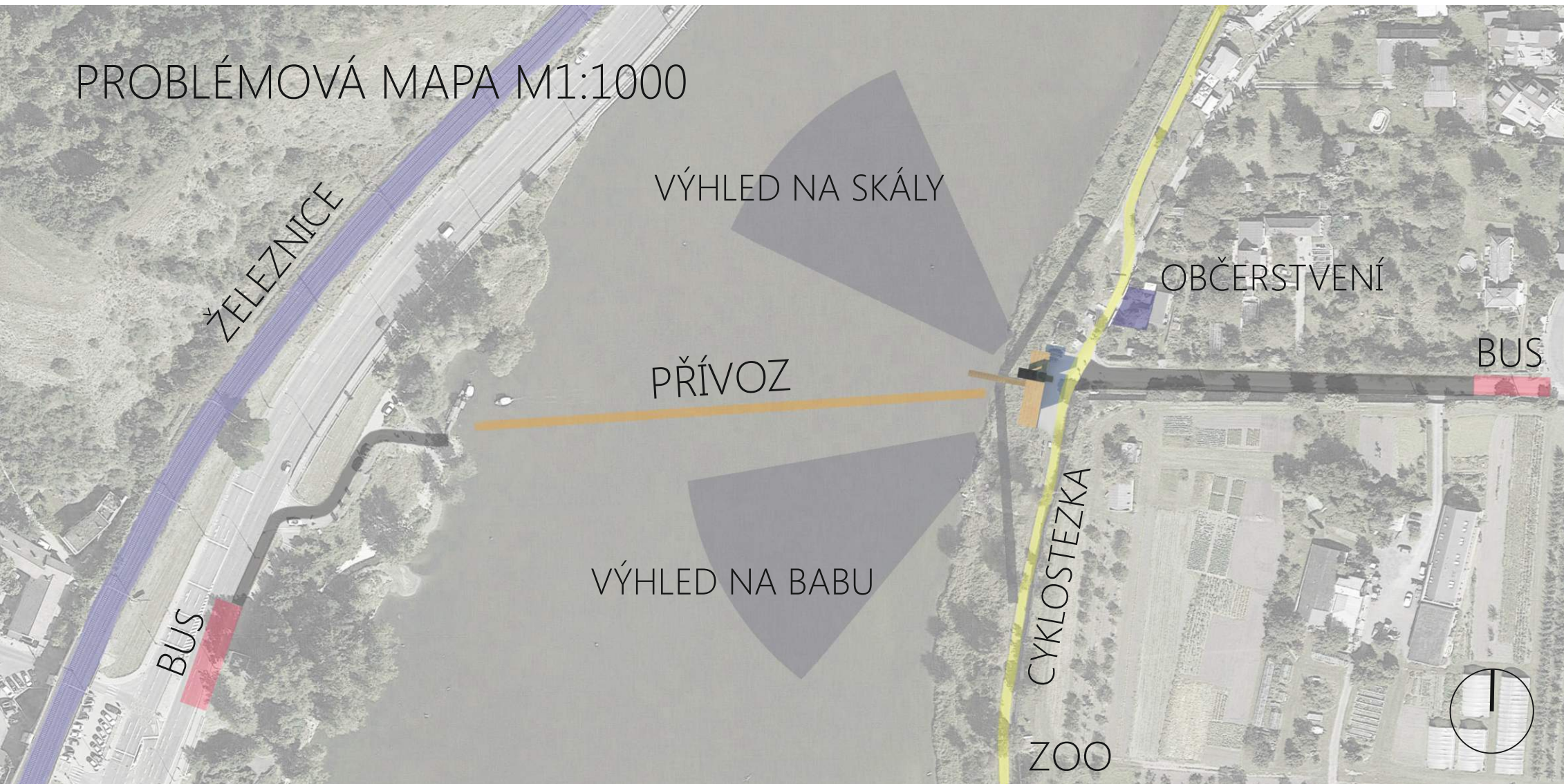
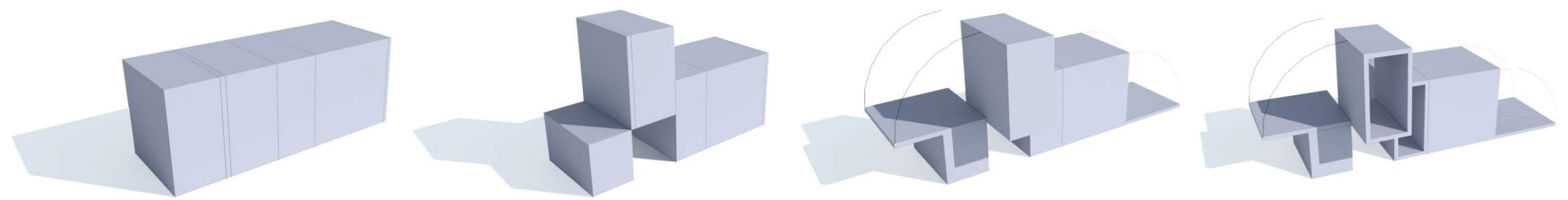


# VYHLÍDKA S PŘÍVOZEM PODHOŘÍ

PODHOŘÍ, PRAHA 7 - TROJA

JAKUB MICHÁLEK

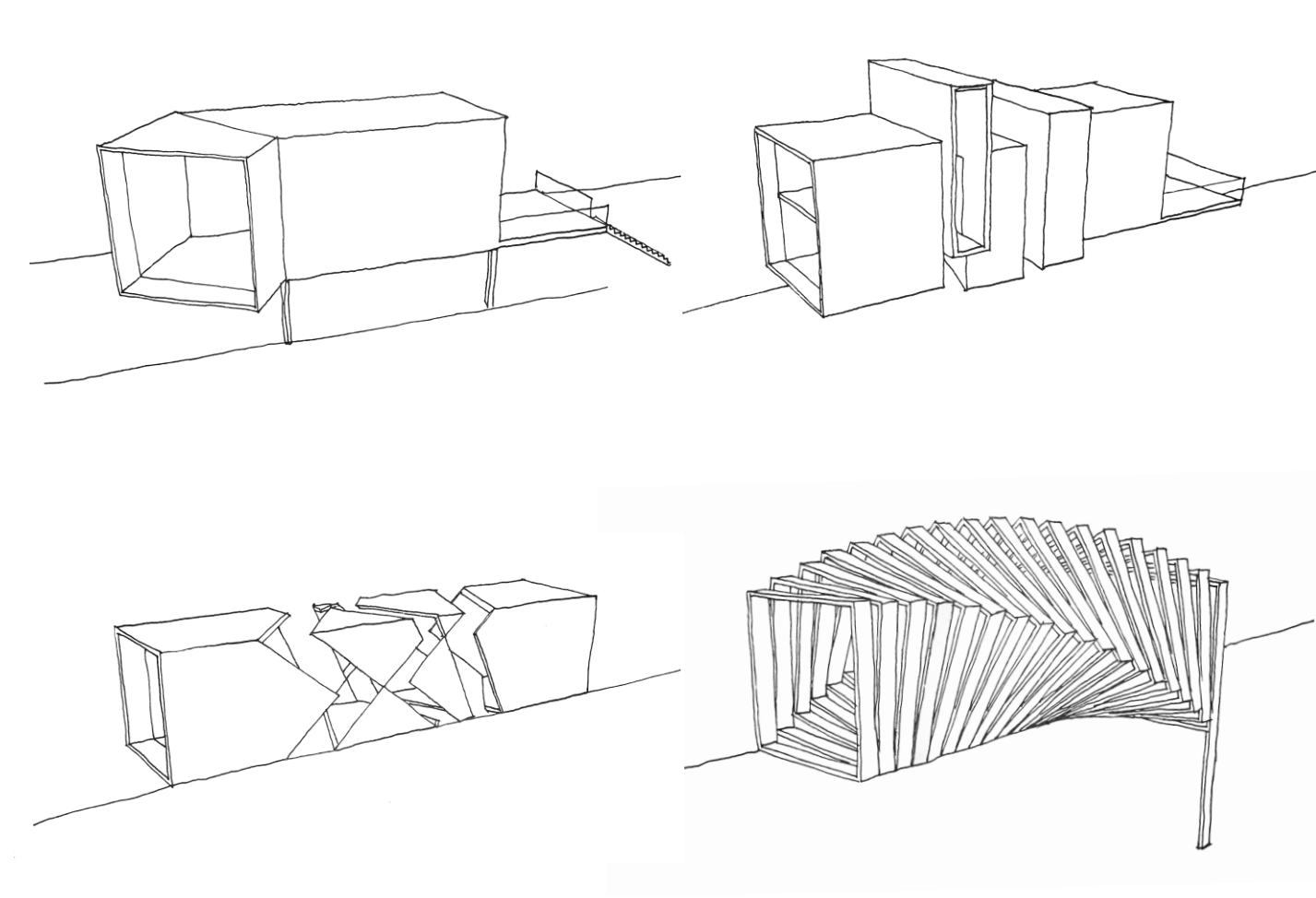
atelier LÉDL, TARABA  
architektura a stavitelství Fsv ČVUT v Praze, ATAZ ZS 2014/15



## AUTORSKÁ ZPRÁVA

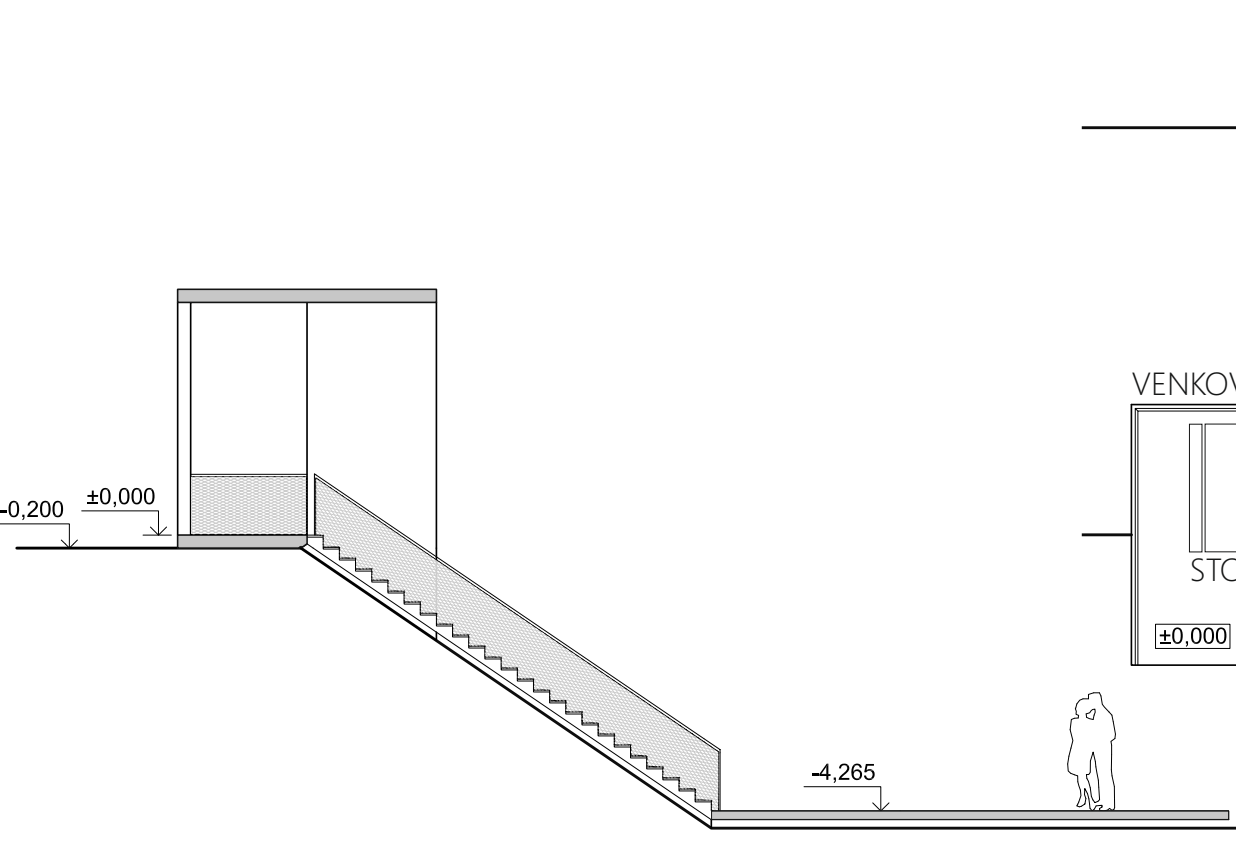
OBJEKT SE NACHÁZÍ NA VÝCHODNÍM BŘEHU VLTAVY V PRAZE 7 V PODHOŘÍ. ÚZCE NAVAŽUJE NA FREKVENTOVANOU CYKLOSTEZKU A JE SOUČÁSTÍ MÍSTNÍHO PŘÍVOZU. SLOUŽÍ JAKO ODPOČINKOVÁ ZASTÁVKA PRO SPORTOVCE, ALE I PRO RODINY S DĚTI JDOUCÍ DO NEDALEKÉ ZOOLOGICKÉ ZAHRADY. Z DVOU TERAS PRO LETNÍ PROVOZ JE VÝHLED DO OKOLÍNA SKÁLY A NA ZŘÍCENINU BABU. ZAHRNULÉ TAKÉ TOALETU PRO INVALIDY A SKŘÍNKY NA ODKLÁDÁNÍ VĚCÍ. SAMOTNÝ OBJEKT JE TVOŘEN NĚKOLIKA KUSY PŘÍČNĚ NÁŘEZANÉHO KVÁDRU, Z NĚHO VYKLOPENÝMI TERASAMI A VYSUNUTÝMI ČÁSTMI SE SCHODIŠTI. JE ROVNOBĚŽNÝ S PROUDEM ŘEKY, PLYNULOST TOKU NARUŠUJÍ KOLMO VYSUNUTÉ ČÁSTI. JE ZASAZEN NA HORNÍ HRANU SVAHU. PO STRANÁCH DO SVAHU VYBÍHAJÍ DVĚ ŠIKMÉ RAMPY. POUŽITÉ MATERIÁLY DŘEVO, POHLEDOVÝ BETON A ČERNÝ PLECH, BYLY ZVOLENY V REAKCI NA OKOLNÍ PROSTŘEDÍ A TAKÉ KVŮLI BAREVNĚ A TEXTUROVĚ ZAJÍMAVÉ KOMBINACI.

## SKICI VARIANT ŘEŠENÍ

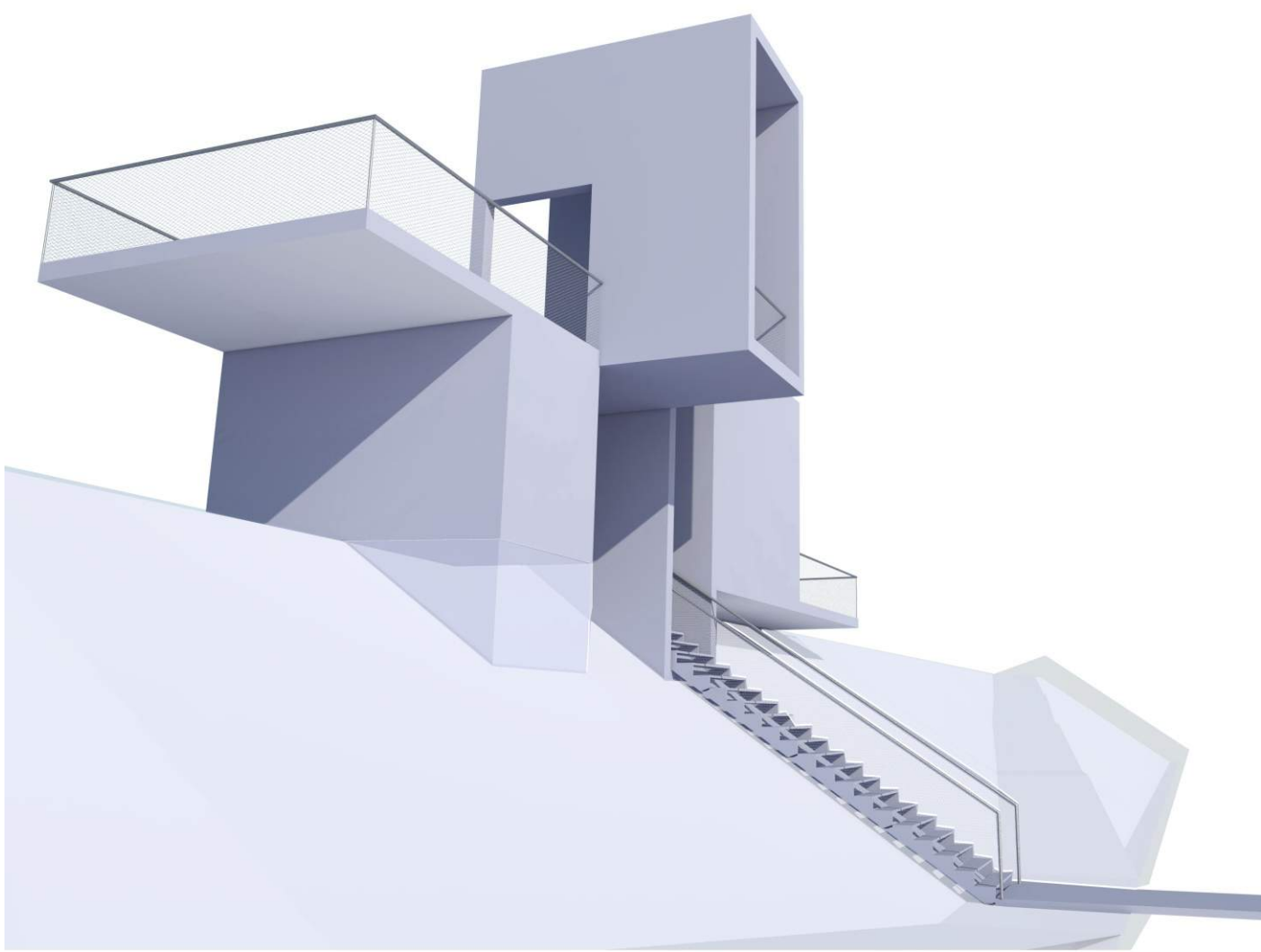
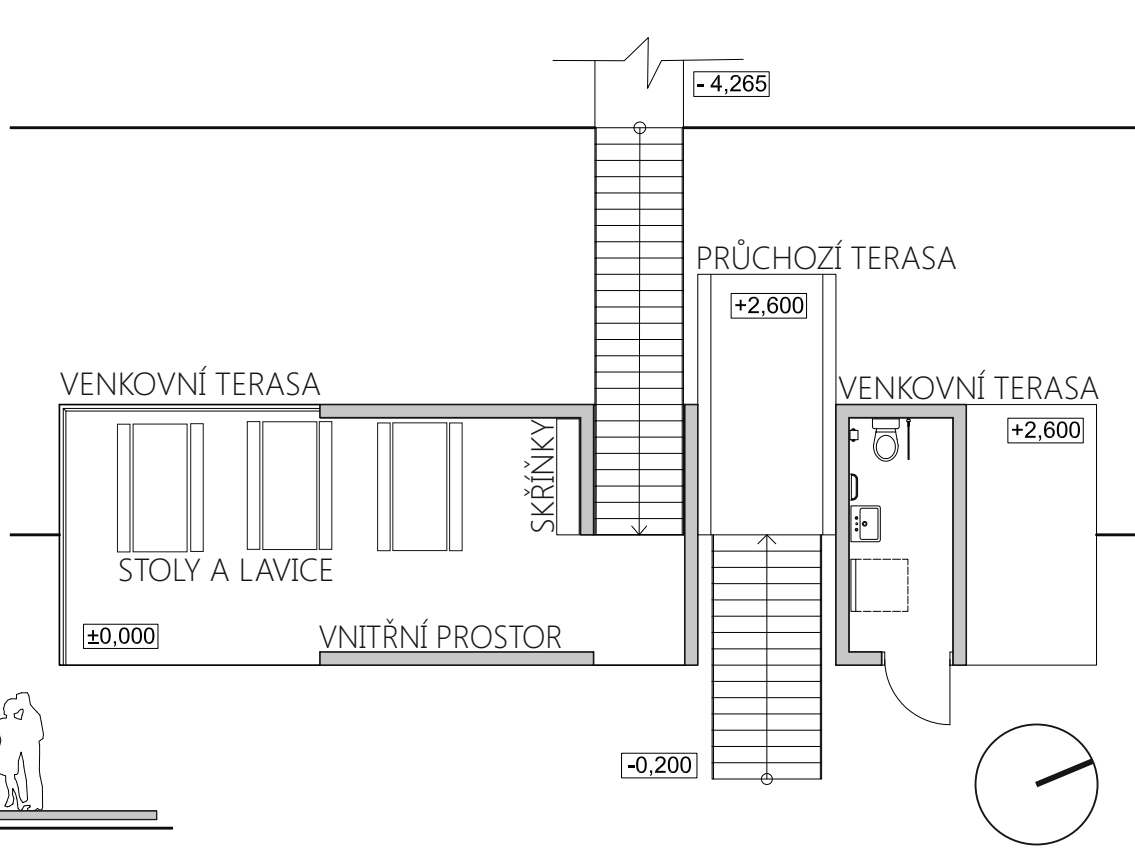


## DOKUMENTACE NÁVRHU - MĚŘÍTKO 1:50

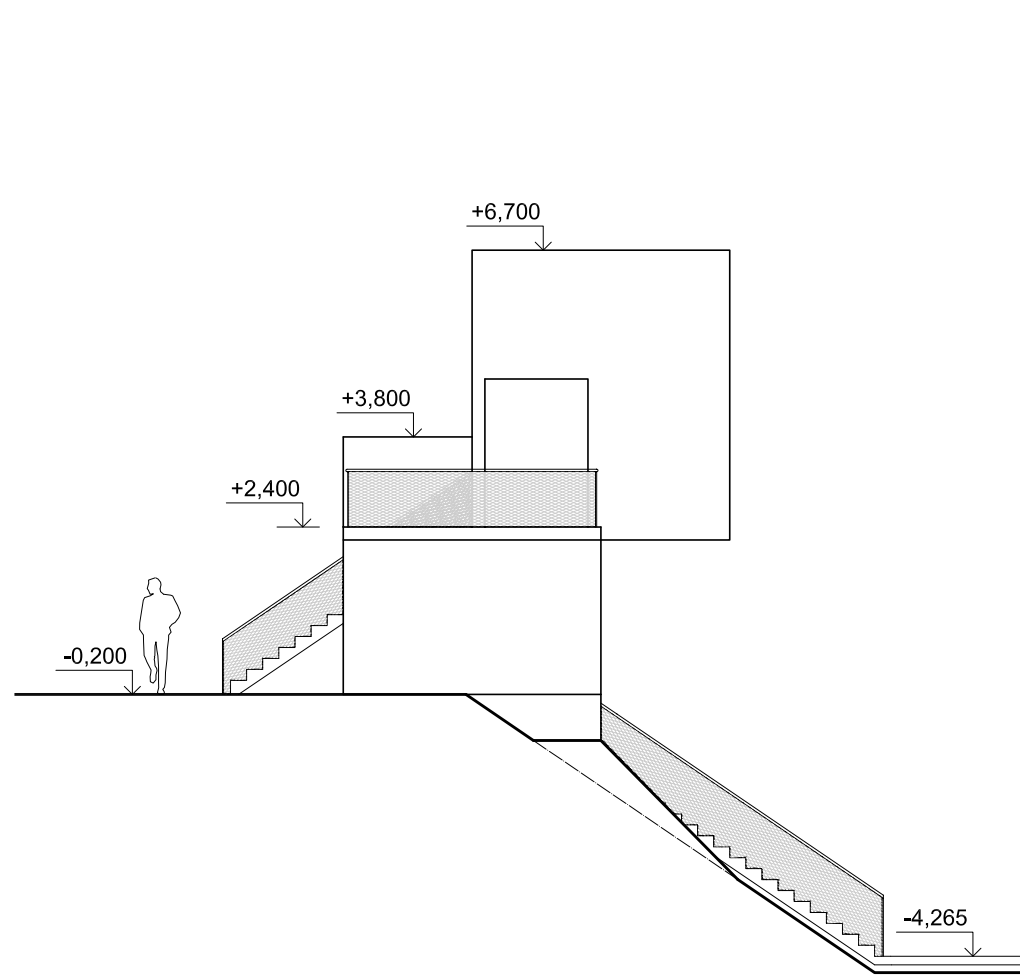
### ŘEZ A - A'



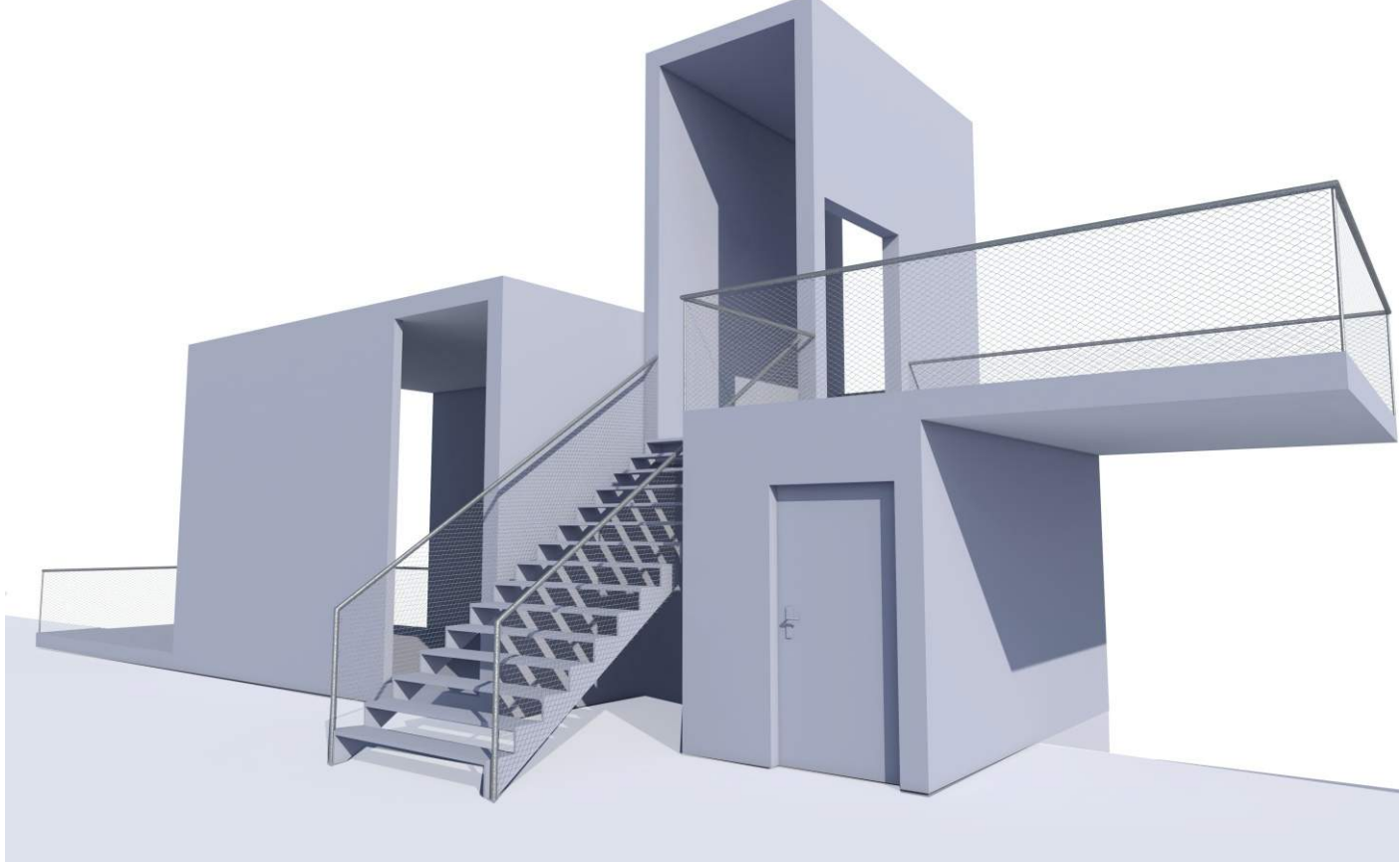
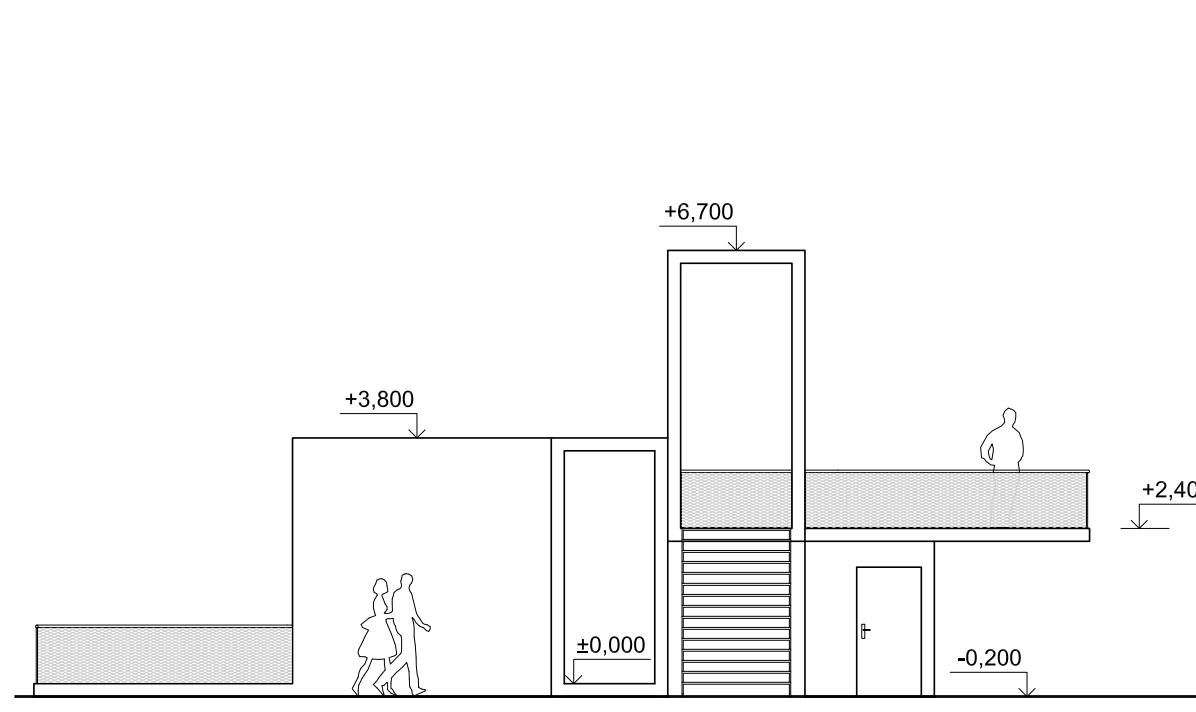
### PŮDORYS



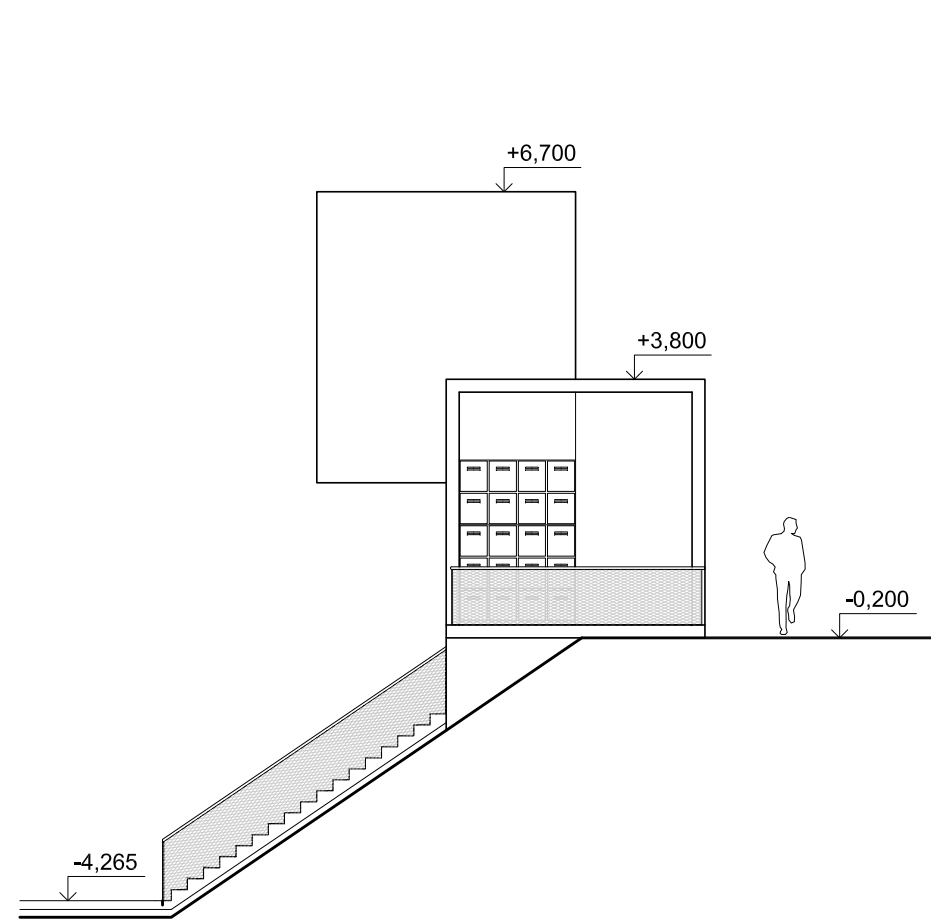
### POHLED - SEVERNÍ



### POHLED - VÝCHODNÍ



### POHLED - JIŽNÍ



### POHLED - ZÁPADNÍ

