



Wellness centrum Libeň

KOPŘIVA_SVATOŠ_VOČKOVÁ
AT03

Anna Vobecká
LS 2019/2020
ČVUT Fsv v Praze
A+S



Střešní systémy využívající ETFE fólie poskytují ideální obálku budovy. Mezi jejich přednosti patří nízká váha střešního systému, možnost přizpůsobení se tvaru konstrukce a velmi dobré vlastnosti z pohledu průchodu světla.

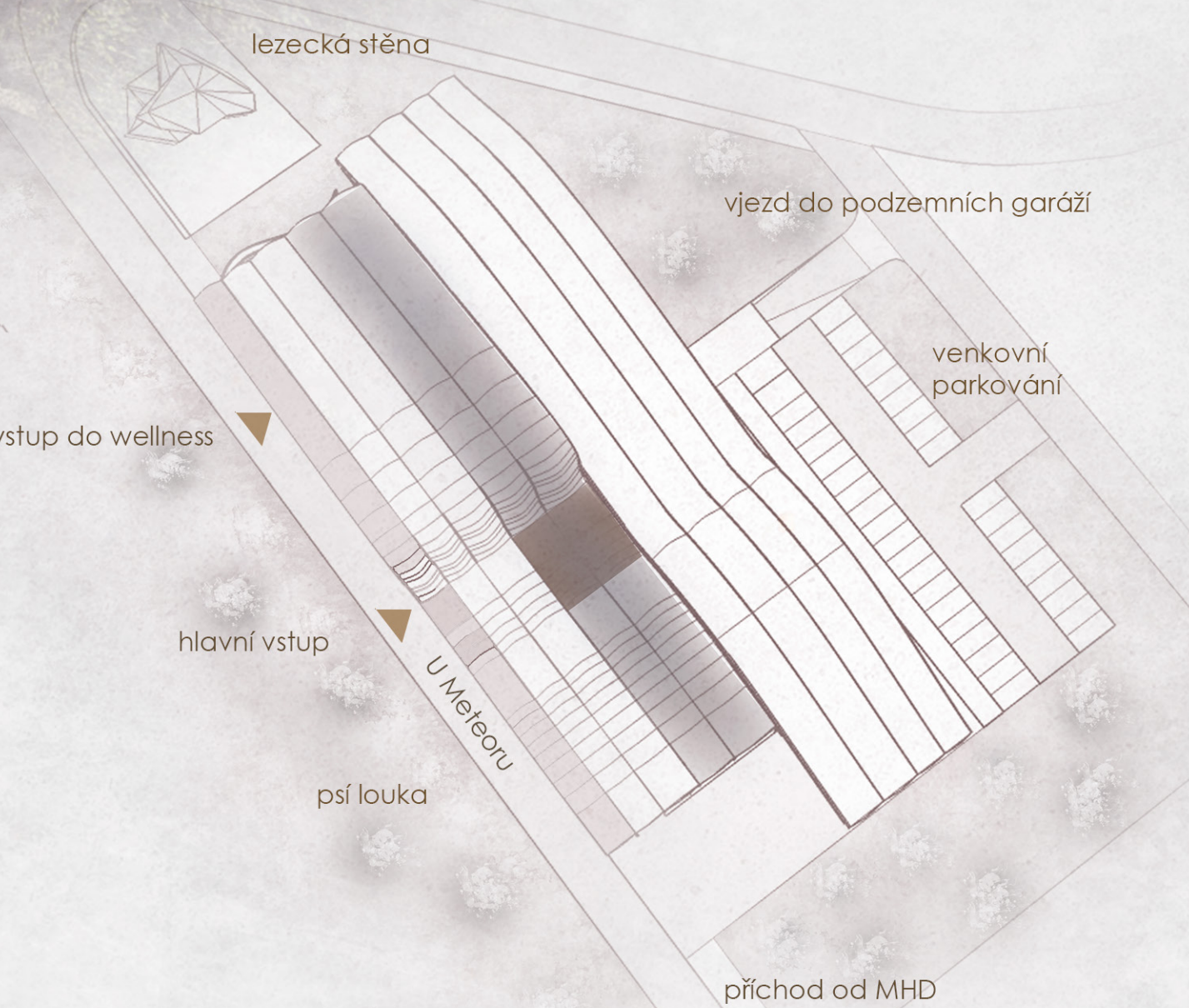


další vizualizace, interiéry a vývoj konceptu naleznete zde:

Cílem návrhu bylo vytvoření wellness centra, které by odpovídalo jak funkčně, tak i svým architektonickým vyzněním podstatě pojmu wellness. Na tomto místě je kladen důraz především na revitalizaci lidského zdraví, jak fyzického, tak psychického. Z tohoto důvodu bylo zapotřebí propojit několik rozdílných provozů do jednotného návrhu. Ve svém projektu se snaží nejen propojit všechny tyto funkce, ale také hmotovým a materiálovým pojednáním reagovat na to, jaký je účel této stavby. Mýlenkou bylo vytvoření dominantní, ale zároveň elegantní stavby, působící vyzněním domem.

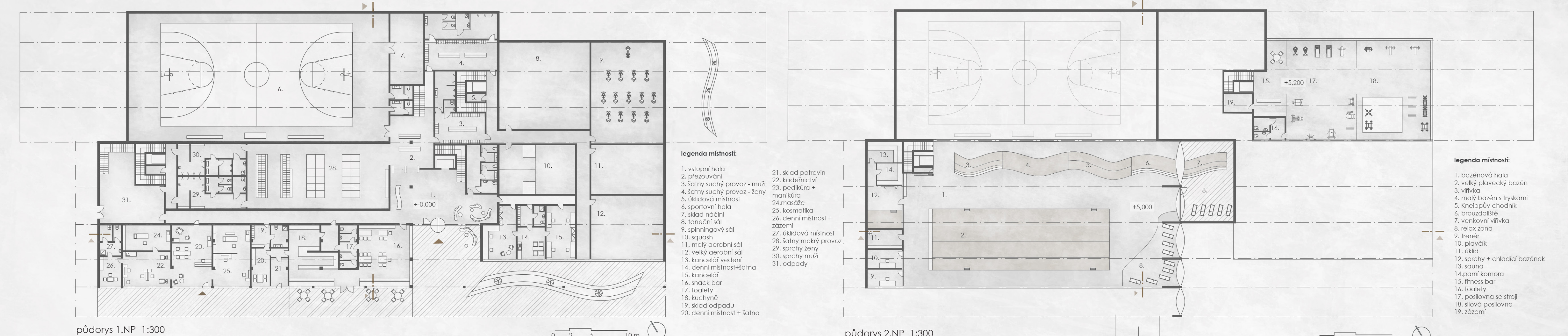
Místo projektu se nachází v prostě Libeň. Pozemek téměř sousedí s jednou z dominant této pražské části – Grabovou vilou. Nadledek se nachází areál Sportovního klubu Meteor Praha. Mezi další významné stavby v okolí patří libeňský zámek nebo dřevěný kostel sv. Vojtěcha. Na místě je možné se dopravit MHD – nejblíže se nachází tramvajová zastávka Libeňský zámek. Při severní hraně pozemku vede dopravní třída Pavlovská.

Objekt je na pozemek zasazen tak, že hlavní osa vede souběžně s ulicí U Meteoru, a tak přirozeně vytváří hranice území. Vykonávaná část střešní konstrukce vytváří koubli pro kolektivní dům.



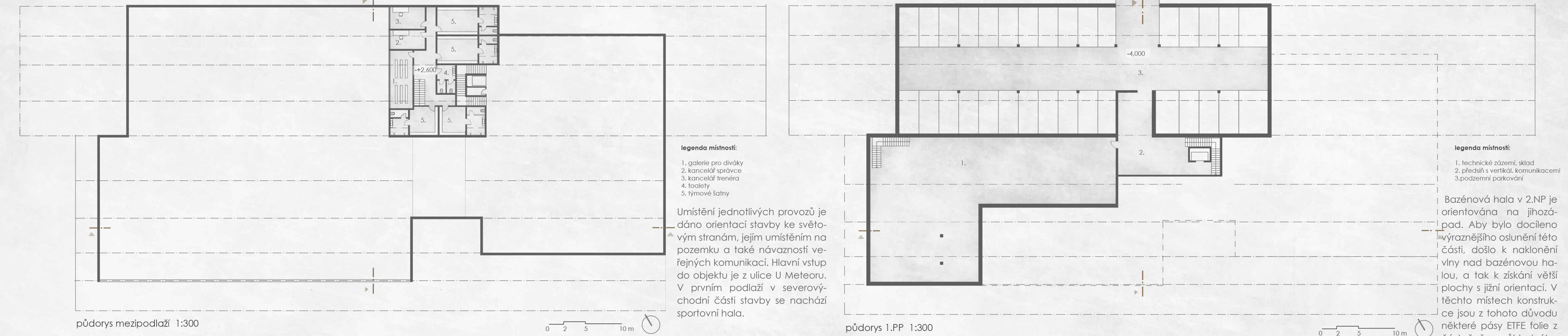
Nosnou konstrukcí zastřešení tvoří plošné vazníky z lepeného dřeva, které jsou pruné v podélném směru objektu, a tak vytváří plynulou obálku budovy. Tyto nosníky jsou v místech, kde přesahují objekt, vylehčené jako příhradové vazníky.

Mezi tyto nosníky jsou v některých místech vložené rozpěry, které v podstatě vytvářejí zavěšování. Obálku budovy tvoří střešní systém z ETFE fólie, které jsou pruné mezi vazníky v rozpětí 4 - 6 m.



- legenda místností:**
- 1. vstupní hala
 - 2. převlečárna
 - 3. sauna suché parní - sauna
 - 4. sauna suché parní - sauna
 - 5. sauna suché parní - sauna
 - 6. sauna suché parní - sauna
 - 7. sauna suché parní - sauna
 - 8. sauna suché parní - sauna
 - 9. sauna suché parní - sauna
 - 10. sauna suché parní - sauna
 - 11. sauna suché parní - sauna
 - 12. sauna suché parní - sauna
 - 13. sauna suché parní - sauna
 - 14. sauna suché parní - sauna
 - 15. sauna suché parní - sauna
 - 16. sauna suché parní - sauna
 - 17. sauna suché parní - sauna
 - 18. sauna suché parní - sauna
 - 19. sauna suché parní - sauna
 - 20. sauna suché parní - sauna
 - 21. sauna suché parní - sauna
 - 22. sauna suché parní - sauna
 - 23. sauna suché parní - sauna
 - 24. sauna suché parní - sauna
 - 25. sauna suché parní - sauna
 - 26. sauna suché parní - sauna
 - 27. sauna suché parní - sauna
 - 28. sauna suché parní - sauna
 - 29. sauna suché parní - sauna
 - 30. sauna suché parní - sauna
 - 31. sauna suché parní - sauna

- legenda místností:**
- 1. bazénová hala
 - 2. bazénová hala
 - 3. bazénová hala
 - 4. bazénová hala
 - 5. bazénová hala
 - 6. bazénová hala
 - 7. bazénová hala
 - 8. bazénová hala
 - 9. bazénová hala
 - 10. bazénová hala
 - 11. bazénová hala
 - 12. bazénová hala
 - 13. bazénová hala
 - 14. bazénová hala
 - 15. bazénová hala
 - 16. bazénová hala
 - 17. bazénová hala
 - 18. bazénová hala
 - 19. bazénová hala
 - 20. bazénová hala
 - 21. bazénová hala
 - 22. bazénová hala
 - 23. bazénová hala
 - 24. bazénová hala
 - 25. bazénová hala
 - 26. bazénová hala
 - 27. bazénová hala
 - 28. bazénová hala
 - 29. bazénová hala
 - 30. bazénová hala
 - 31. bazénová hala



- legenda místností:**
- 1. bazénová hala
 - 2. bazénová hala
 - 3. bazénová hala
 - 4. bazénová hala
 - 5. bazénová hala
 - 6. bazénová hala
 - 7. bazénová hala
 - 8. bazénová hala
 - 9. bazénová hala
 - 10. bazénová hala
 - 11. bazénová hala
 - 12. bazénová hala
 - 13. bazénová hala
 - 14. bazénová hala
 - 15. bazénová hala
 - 16. bazénová hala
 - 17. bazénová hala
 - 18. bazénová hala
 - 19. bazénová hala
 - 20. bazénová hala
 - 21. bazénová hala
 - 22. bazénová hala
 - 23. bazénová hala
 - 24. bazénová hala
 - 25. bazénová hala
 - 26. bazénová hala
 - 27. bazénová hala
 - 28. bazénová hala
 - 29. bazénová hala
 - 30. bazénová hala
 - 31. bazénová hala

- legenda místností:**
- 1. bazénová hala
 - 2. bazénová hala
 - 3. bazénová hala
 - 4. bazénová hala
 - 5. bazénová hala
 - 6. bazénová hala
 - 7. bazénová hala
 - 8. bazénová hala
 - 9. bazénová hala
 - 10. bazénová hala
 - 11. bazénová hala
 - 12. bazénová hala
 - 13. bazénová hala
 - 14. bazénová hala
 - 15. bazénová hala
 - 16. bazénová hala
 - 17. bazénová hala
 - 18. bazénová hala
 - 19. bazénová hala
 - 20. bazénová hala
 - 21. bazénová hala
 - 22. bazénová hala
 - 23. bazénová hala
 - 24. bazénová hala
 - 25. bazénová hala
 - 26. bazénová hala
 - 27. bazénová hala
 - 28. bazénová hala
 - 29. bazénová hala
 - 30. bazénová hala
 - 31. bazénová hala

V 1.NP se pod mokrým provozem nacházejí jeho lázně, ale také beauty zóna s restaurací. Ty jsou pro kolektivní přístupné přímo z ulice. V jihovýchodní části stavby se nachází sauna pro suchý provoz a sportovní sály. Mezi první a druhé podlaží je nad lázně suchého provozu vloženo mezipatro s hmotovými šatnami a galerií pro dívky sedující sportovní utkání. Fitness se nachází v jihovýchodní části stavby v 2.NP. V prvním podzemním podlaží jsou umístěny garáže společně s místností pro technické zázemí budovy.

