

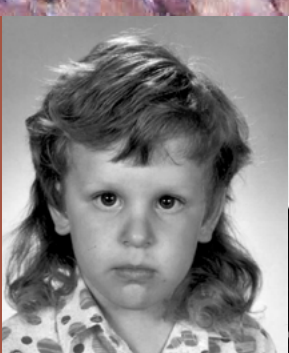


Minipavilón

PAVILÓN V OBORE HVĚZDA

„Dejstvo je duševný stav, v ktorom je všetko nové zaujímavé, čo dospelých smrteľne nudí.“
Orison Swift Marden

Lukáš Bakší
ATAZ Ateliér základní
ZS 2014/2015
Katedra architektury
Fakulta stavební, ČVUT v Praze
J. Dada_V. Pošumouň

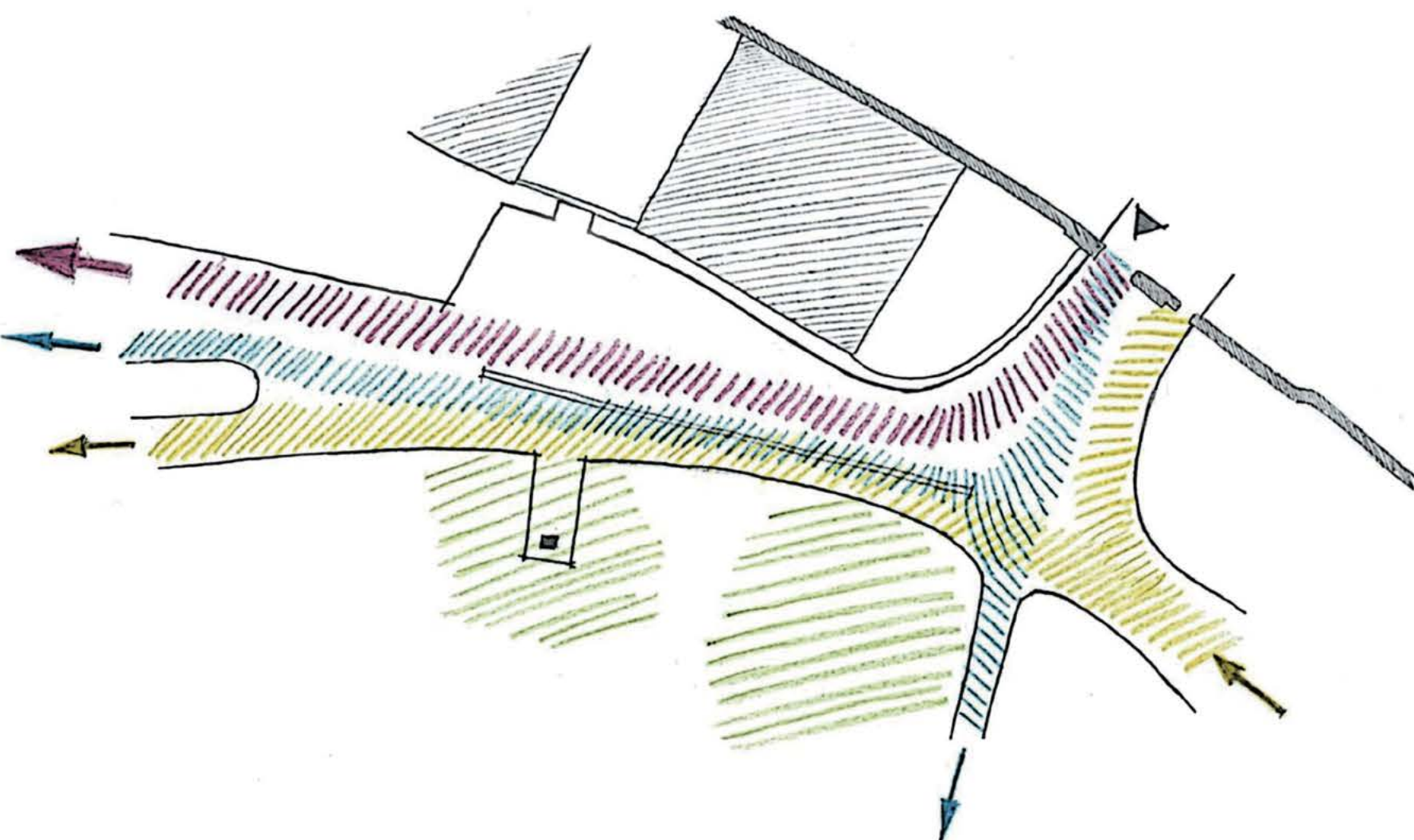


KOMPLEX HOTELU JUVET, NORSKO

AKADÉMIA ŽIDOVSKÉHO MÚZEA V BERLÍNE, NEMECKO

TVERRFJELLHYTTA, NORSKO

ANALÝZA PROSTREDIA_

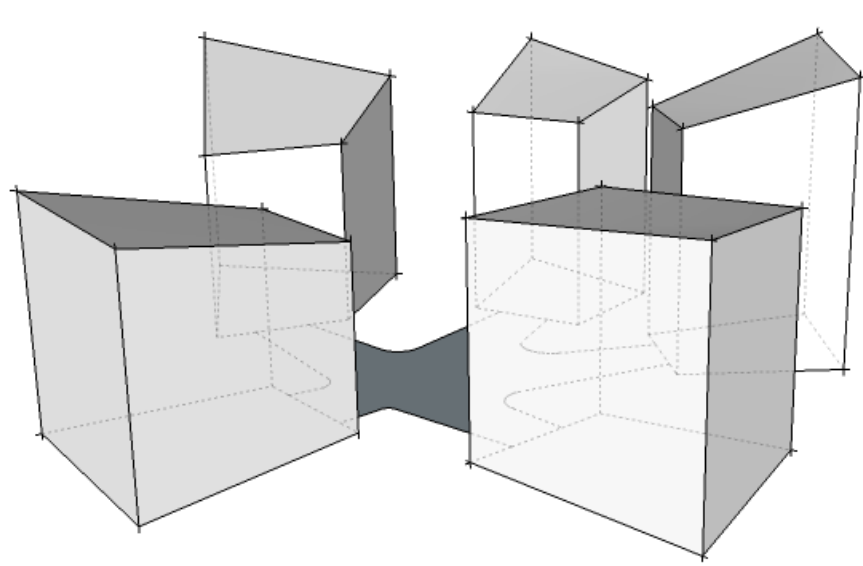


NAVROVANÉ VARIANTY_

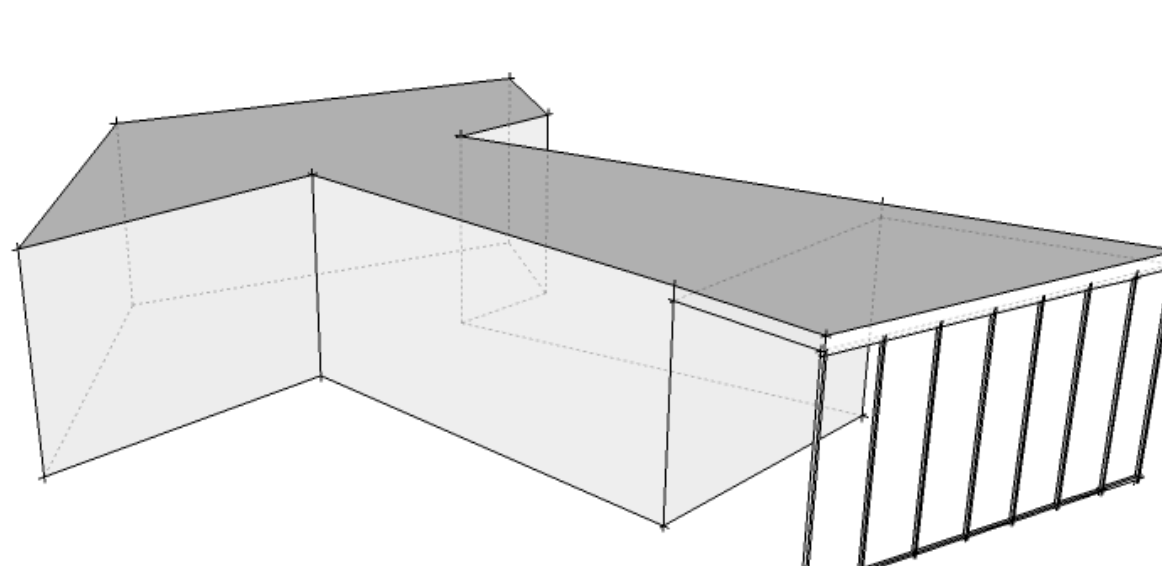
SNAHOU TEJTO ŠTÚDIE BOLO VYTVOŘIT PAVILÓN SLUŽÍCÍ VEŘEJNOSTI V OKOLÍ LIBOČEK BRÁNY NA OBORE HVĚZDA. TÁTO OBLAŠT JE VYUŽÍVANÁ HLAVNE NA REKREÁCIU A ŠPORTOVÉ AKTIVITY. PRETO BOLO DŮLEŽITÉ ZACHOVAT PŮVODNŮ VÝSADBU A PAVILÓN SITUOVAŤ DO LESA, ABY VYTVOŘIL PRIAMÝ KONTAKT ČLOVEKA S PŘÍRODOU. JEDNOU Z VARIANT SA STAL DETSKÝ PAVILÓN. SKLÁDÁ SA Z PIATICH SAMOSTATNÝCH PAVILÓNŮV TVORIACICH DOHROMADY CELOK. ICH KONŠTRUKCIA JE RIEŠENÁ AKO DREVOSTAVBA PRE ZACHOVANIE INTEGRITY S PŘÍRODOU. KAŽDÝ PAVILÓN MÁ CELOPRESKLENÚ STĚNU S VÝHLADOM DO PŘÍRODY. KEDŽE SÚ PAVILÓNY URČENÉ DETOM, FUNKCIOU SA PAVILÓN OD PAVILÓNU LÍŠI. SNAHOU BOLO VYTVOŘIT KVALITNÝ TVORIVÝ PRIESTOR, V KTOROM SA BUDE ROZVÍJAŤ DETSKÁ FANTÁZIA A ZÁROVNEĽ SUSEDSKÁ SPOLUPATRIČNOSŤ.

DRUHÁ VARIANTA SA ZAMERIAVA HLAVNE NA STARŠIU POPULÁCIU. SNAHOU BOLO VYTVOŘIT ODDYCHOVÝ PRIESTOR PRE SENIOROV A MLADÝCH LUDÍ. AKO IDEÁLNE RIEŠENIE SA POSKYTOVALA KAVIAREN S KNIŽNICOU, KDE SI MOŽNO VOJNE POŽÍČIAVAŤ A MENÍŤ KNIHY. PRE JEJ CELISTVOSŤ BOL AKO KONŠTRUKCIA ZVOLENÝ POHĽADOVÝ BETÓN. V EXTERIERI SÚ UMIESTNENÉ OCELOVÉ TYČE, PO KTORÝCH MÁ MOŽNOSŤ TÁHAŤ SA ZELEN. OSVETLENIE JE ZABEZPEČENÉ CELOPRESKLENÝMI STĚNAMI ORIENTOVANÝMI DO PŘÍRODY.

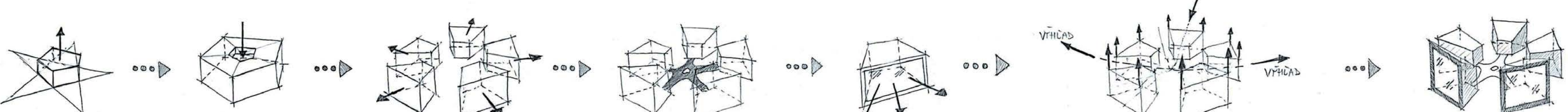
DETSKÝ PAVILÓN_



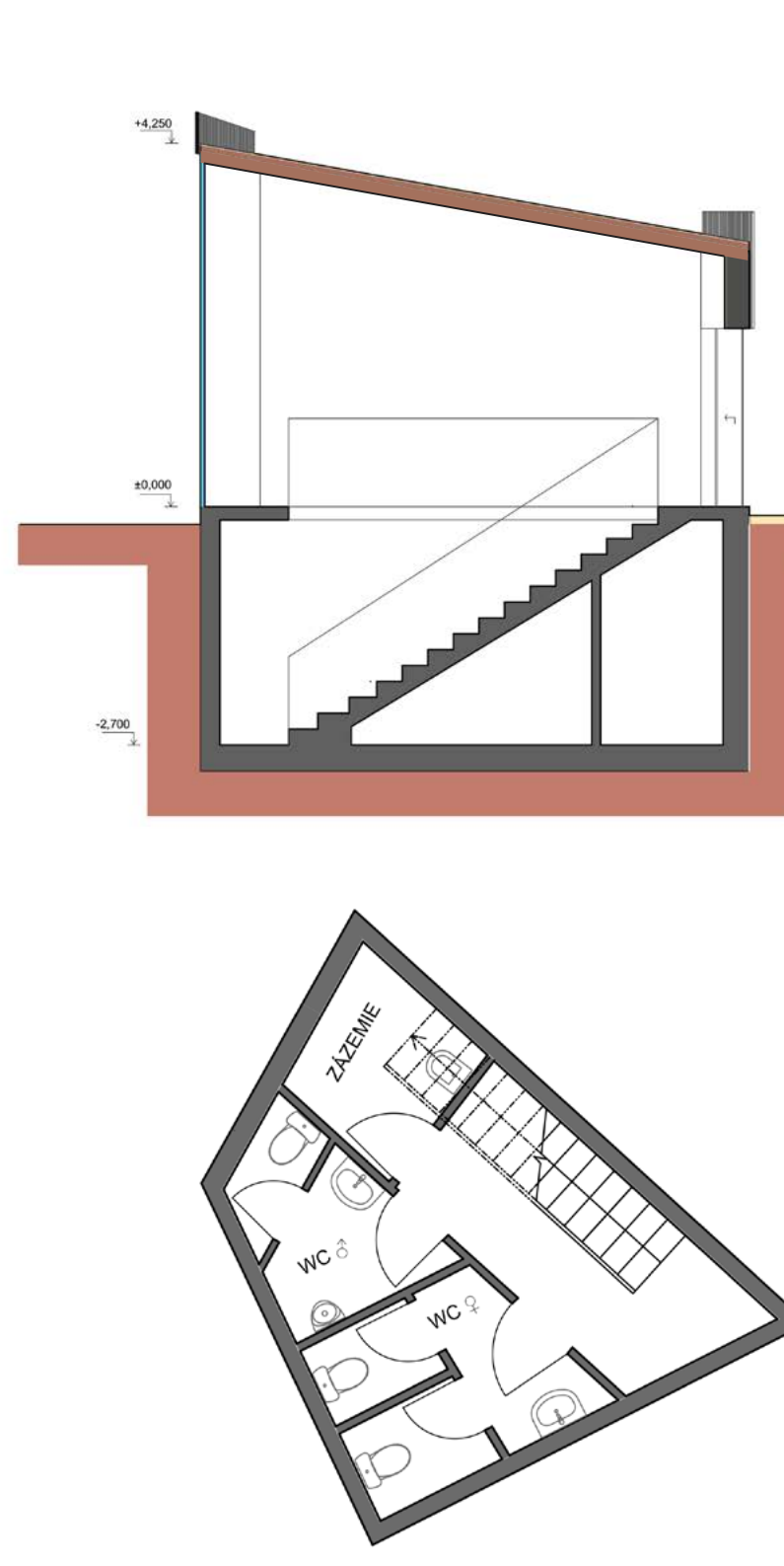
KAVIAREN S KNIŽNICOU_



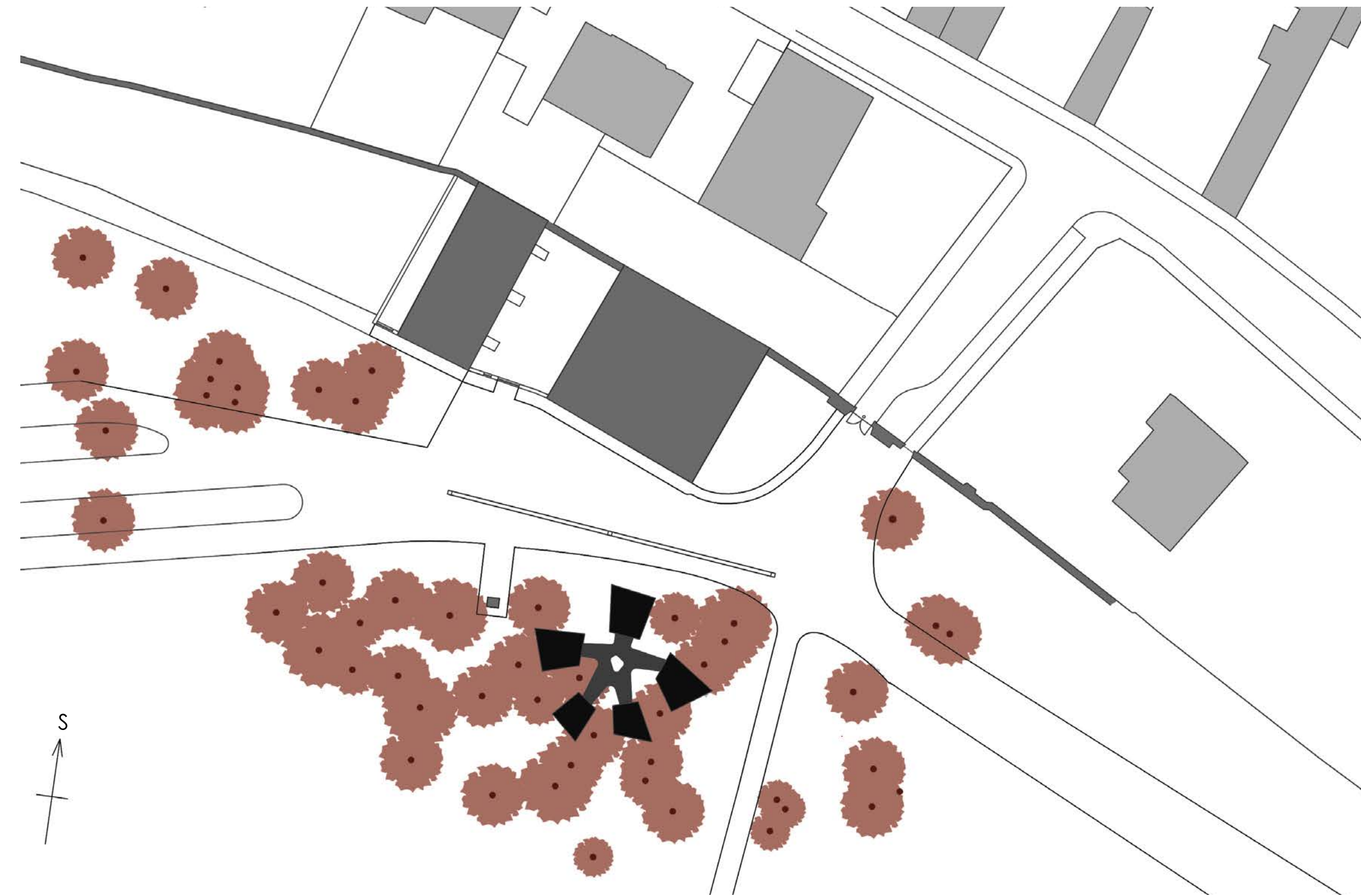
IDEA NÁVRHU_



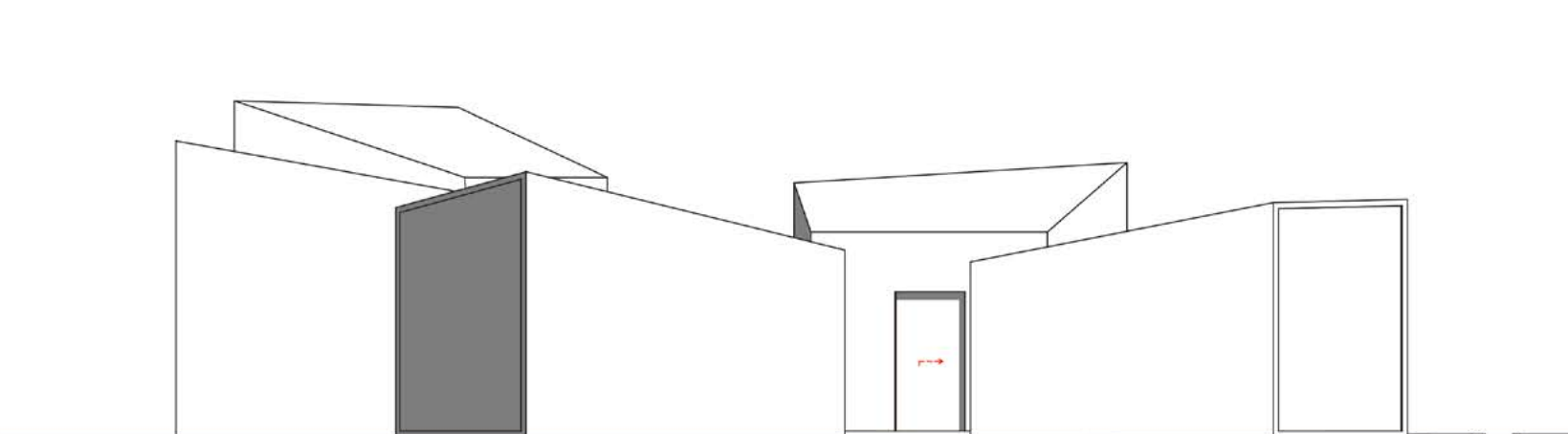
PŮDORYS 1. PP A REZ PAVILÓNOM_



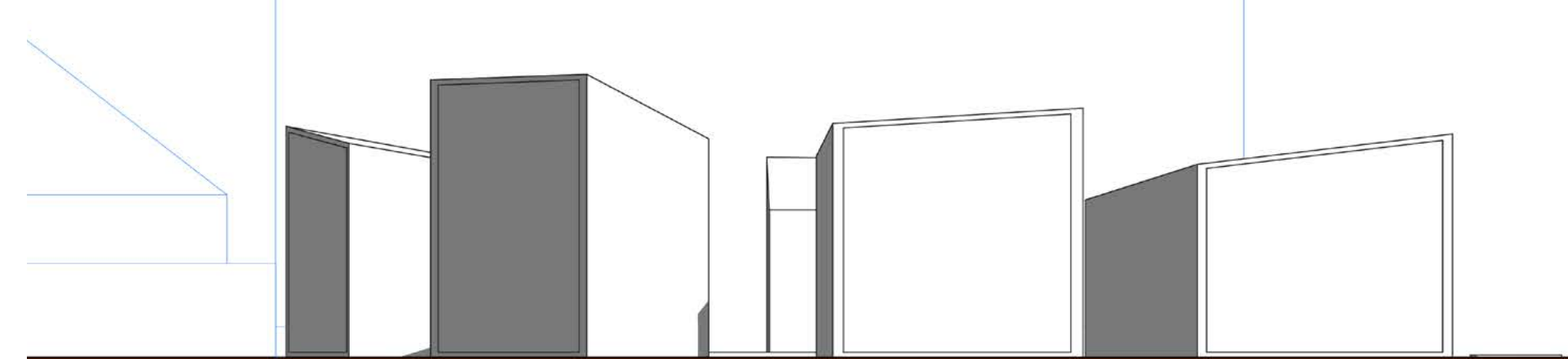
UMIESTNENIE NA OBORE_



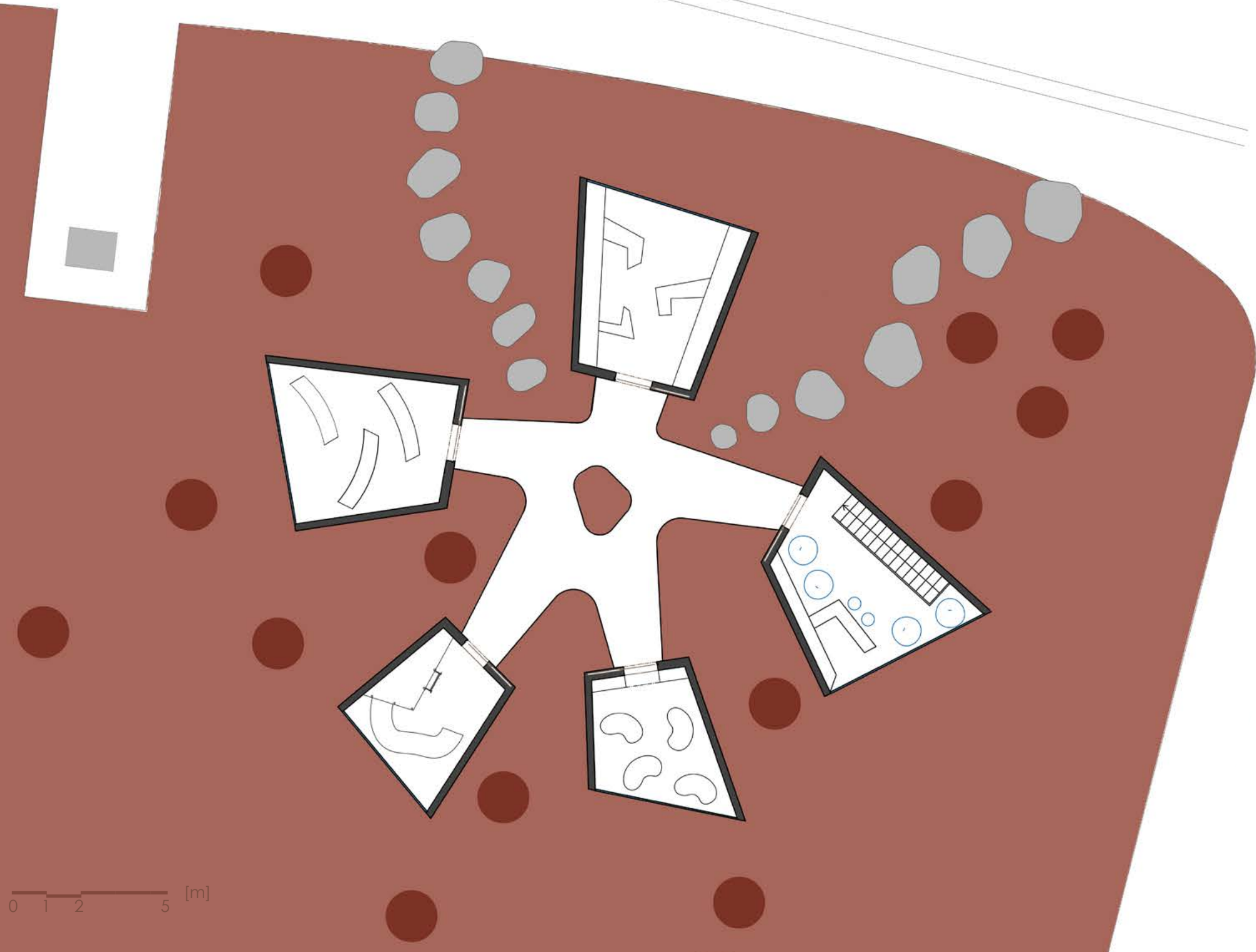
VÝCHODNÝ POHĽAD_



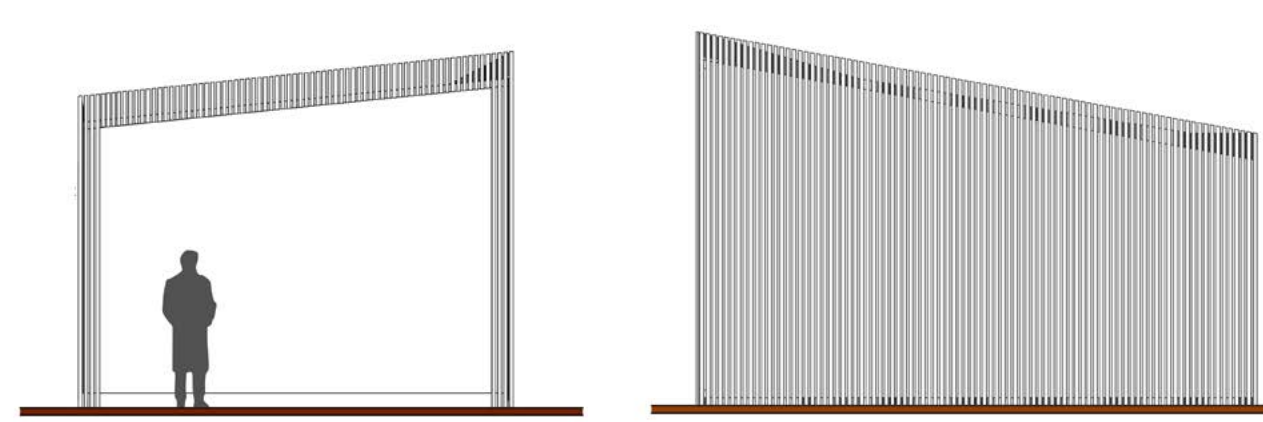
JUŽNÝ POHĽAD_



PŮDORYS PAVILÓNŮV_



DETAIL RIEŠENIA FASÁDY_



DETAIL SKLADBY STĚNY_

