

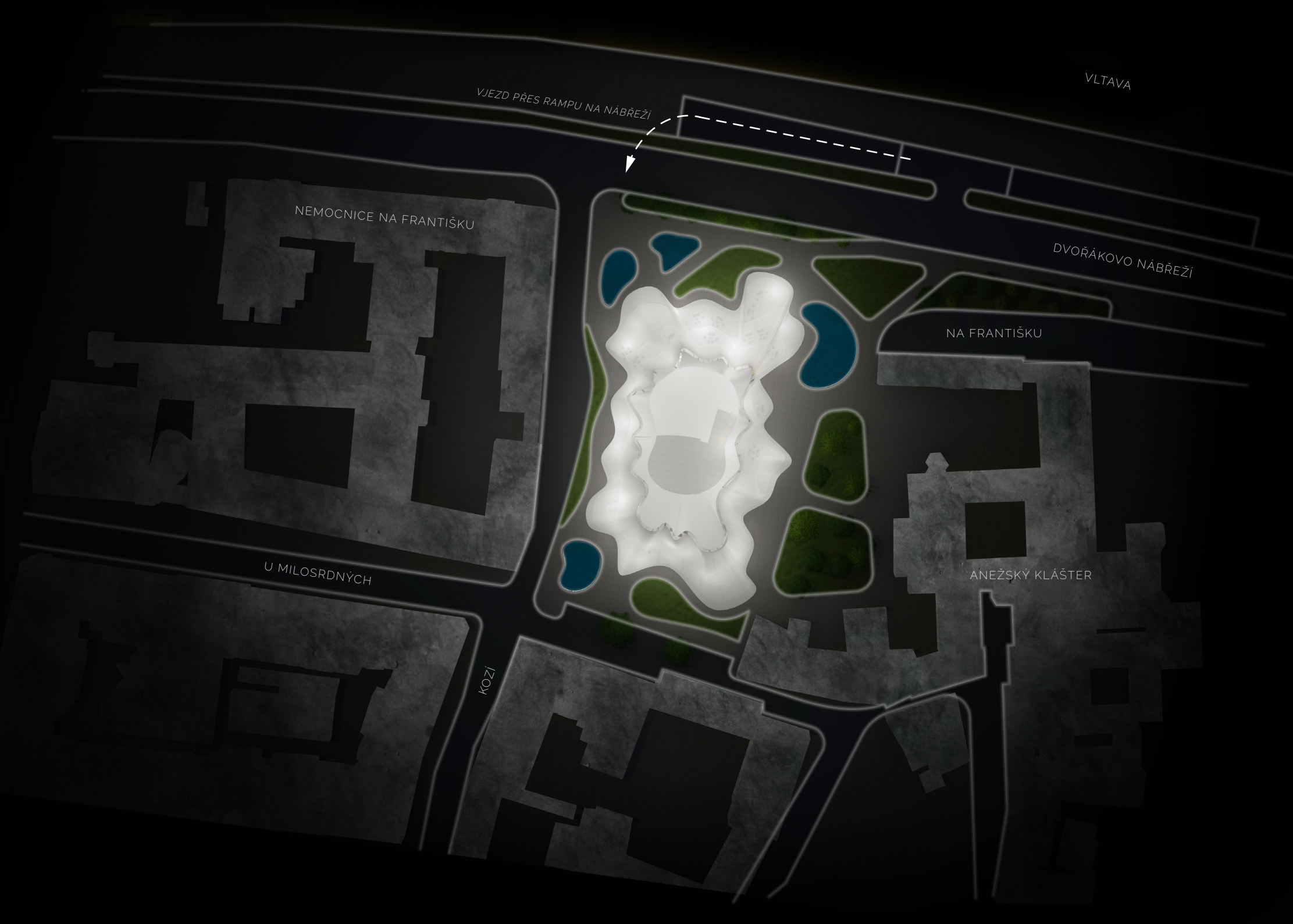
KONCERTNÍ SÍŇ NA FRANTIŠKU

ŠIMON BUKOVSKÝ
ATO3 | LS 2019/2020
A+S | FSv ČVUT v PRAZE
ATELIER GLEICH | NĚMECEK



KONCERTNÍ SÍŇ NA FRANTIŠKU VYCHÁZÍ SVOU HMOTOU A MATERIÁLOVÝM ŘEŠENÍM Z PODSTATY DANÉHO MÍSTA. BUZKOST ANEŽSKÉHO KLÁŠTERA PŘINÁŠÍ VELKÉ HISTORICKÉ HODNOTY. HMOTA BUDOVY JE VELMI HRÁVA A DYNAMICKÁ. COŽ MÁ SVUJ PŘEDOBRAZ V ZÁHYBECH ŠATŮ VECERNÍ SPOLEČENSKÉ ROBY. ČISTÉ BÍLÉ MATERIÁLOVÉ ŘEŠENÍ PAK NAVAZUJE NA MÝŠLENKU DŮŠEVNÍ ČISTOTY PŘÍLEHLÉHO KLÁŠTERA. DYNAMIKA ZVLNĚNÝCH PLOCH A KŘIVEK SE ROZEHRÁVÁ TAKÉ V INTERIÉRU. POD SEVERO-VÝCHODNÍM ZÁHYBEM NAJDEME POKLADNU SE SAMOSTATNÝM VSTUPEM. VÝRAZNÉ ZVEDNUTÍ, SUKYNKY NA VÝCHODNÍ STRANĚ PAK OBSAHUJE RESTAURACI, KTERÁ SE NAM OTEVÍRÁ DO ZAHRAD KLÁŠTERA A DYNAMICKÝM ZVEDNUTÍM ZÁHYBŮ NAVAZUJE NOVÝM NA HISTORICKÉ VSTUPNÍ AULE. DOMINUJE VELKOPLOŠNÁ SVĚTELNÁ SÍŤ S AKTIVNÍMI INFORMACEMI O PROGRAMU SÍŇE. VŠECHNA PODLAŽÍ SROJLUE KROM VÝTAHŮ TAKÉ KREATIVNÍ KŘIVKOVÉ SCHODIŠTĚ, KTEREMU SEKUNDUJE MEZI PRVNÍM A DRUHÝM PODLAŽÍM JEŠTĚ JEDNO NOBLESNÍ SCHODIŠTĚ. PŘÍZEMNÍ ČÁST SALU JE SCHOPNA POJMOUT 137 DIVÁKŮ, PLUS DALŠÍCH OSM MÍST JE VYHRÁŽENO PRO VOZÍČKÁŘE. VE DRUHÉM PATŘE JE HLEDIŠTĚ ROZDĚLENO DO TŘÍ SEKCI. HLAVNÍ JE PRO 276 SEDÍČKŮ A K NI JSOU DVE BOČNÍ SEKCE PO 39 MÍSTECH. CELKOVÁ KAPACITA 551 MÍST JE DALE JEŠTĚ NAVÝŠENA LETNÍ SCÉNOU NA STŘEŠE. NOBLESNÍ KONCERTNÍ SÍŇ OBSAHUJE TAKÉ DOPROVODNÉ VYSTAVNÍ PROSTORY.

SITUACE



LETNÍ SCÉNA

ŽELEZOBETONOVÁ KONSTRUKCE STUPNĚNÉHO HLEDIŠTĚ LETNÍ SCÉNY V KOMBINACI S KOMBIZITNÍMI GRC PANELE, KTERÉ NAM TYPIS ZVLMĚNÝ PŘEDOKLAP PLOCHY MEZI SCÉNOU A OBVODOVÝM PLÁŠTĚM BUDOVY.

OBVODOVÝ PLÁŠŤ

HRANĚ I DYNAMICKÉ POKRYTÍ PLOCHY BUDOVY JSOU DOSAŽENY POUŽITÍM ARCHITECTONICKÝCH NEREZOVÝCH SÍTÍ. ČAROVNÝ KŘIVKA, KTERÉ PŘED OBÍ PŘÍ PŘÍMNO SLUNOLUKU A ČAROVNÝ TAK INTERIER PŘED PŘEHRAVÁNÍM A V NOCI NAM POMAHÁ K DECENTNÍMU ROZPTÝLÍ INTERIÉROVÉ SVĚTLA DO SVĚTLNÉHO STŘEBRU.

PROSKLENÍ

PROSKLENÍ JE DYNAMICKÉ POKRYTÍ PLOCHY BUDOVY JSOU DOSAŽENY POUŽITÍM ARCHITECTONICKÝCH NEREZOVÝCH SÍTÍ. ČAROVNÝ KŘIVKA, KTERÉ PŘED OBÍ PŘÍ PŘÍMNO SLUNOLUKU A ČAROVNÝ TAK INTERIER PŘED PŘEHRAVÁNÍM A V NOCI NAM POMAHÁ K DECENTNÍMU ROZPTÝLÍ INTERIÉROVÉ SVĚTLA DO SVĚTLNÉHO STŘEBRU.

NOSNÝ SKELET

NOSNÁ ČÁST OBALKY STAVBY JE TVORENA ZAHNUTÝMI SLOUPY UZAVŘENÝCH OCELOVÝCH PROFILŮ. TYTO SLOUPY JSOU V ÚROVNĚ STŘEDU NAVAZUJEM PŘÍRODNÍM ZTULUJÍCÍM PŘESTŘEHEM, KTERÝ ZAJISTÍ DOSTATEČNÝ PROSTOROVÝ TUNEL PŘÍ STOLNÍ SE ZETHEM NOSNÝCH KONSTRUKCI.

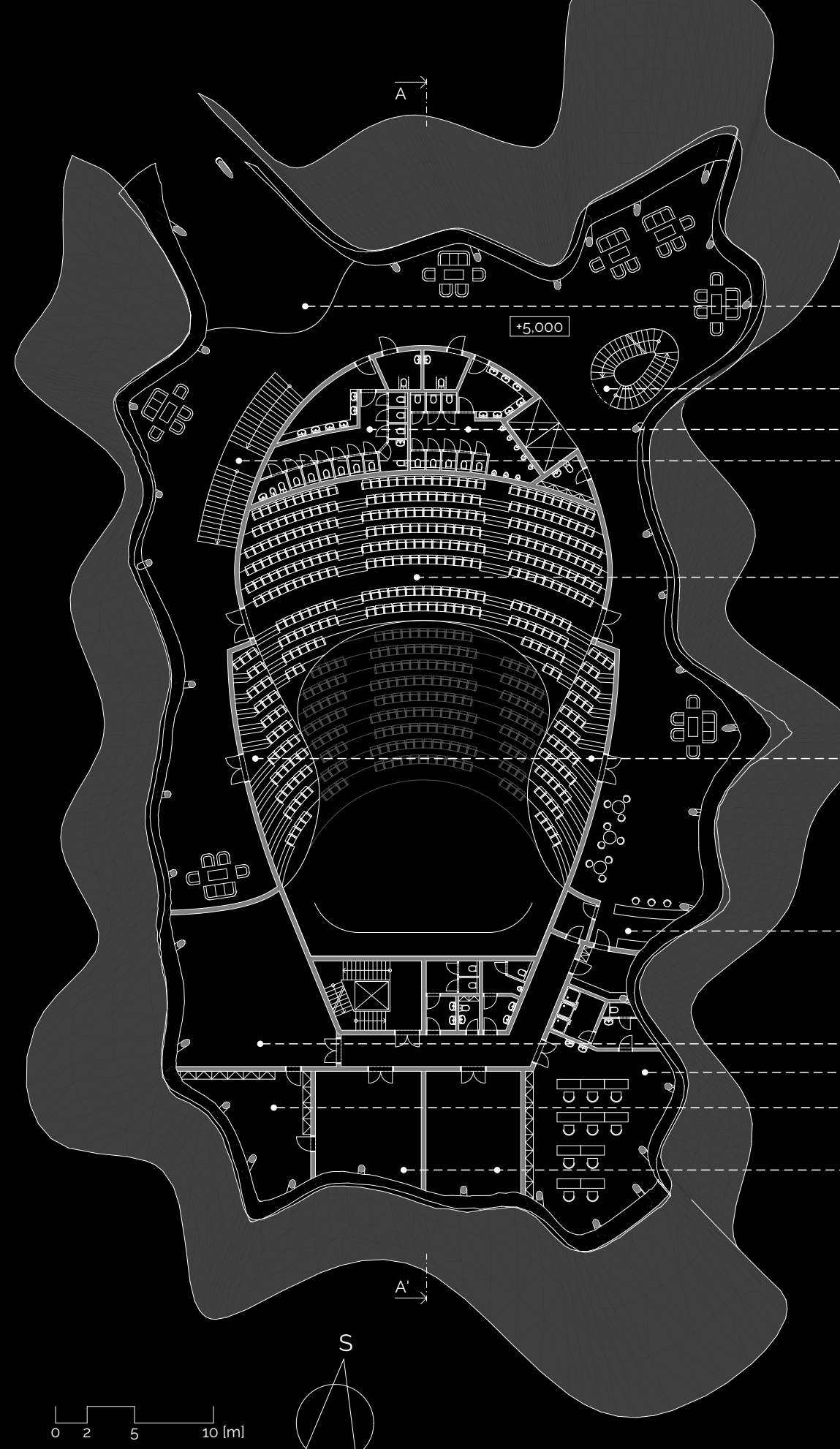
ŽELEZOBETONOVÉ JÁDRO

BUDOVA KONCERTNÍ SÍŇE ZPRVYVA TĚLA DVA PŘÍRODNÍ PROSTOR SE SALEM JSOU ŽELEZOBETONOVÝMI STĚNAMI. TYTO STĚNY JSOU V ÚROVNĚ STŘEDU NAVAZUJEM PŘÍRODNÍM ZTULUJÍCÍM PŘESTŘEHEM, KTERÝ ZAJISTÍ DOSTATEČNÝ PROSTOROVÝ TUNEL PŘÍ STOLNÍ SE ZETHEM NOSNÝCH KONSTRUKCI.

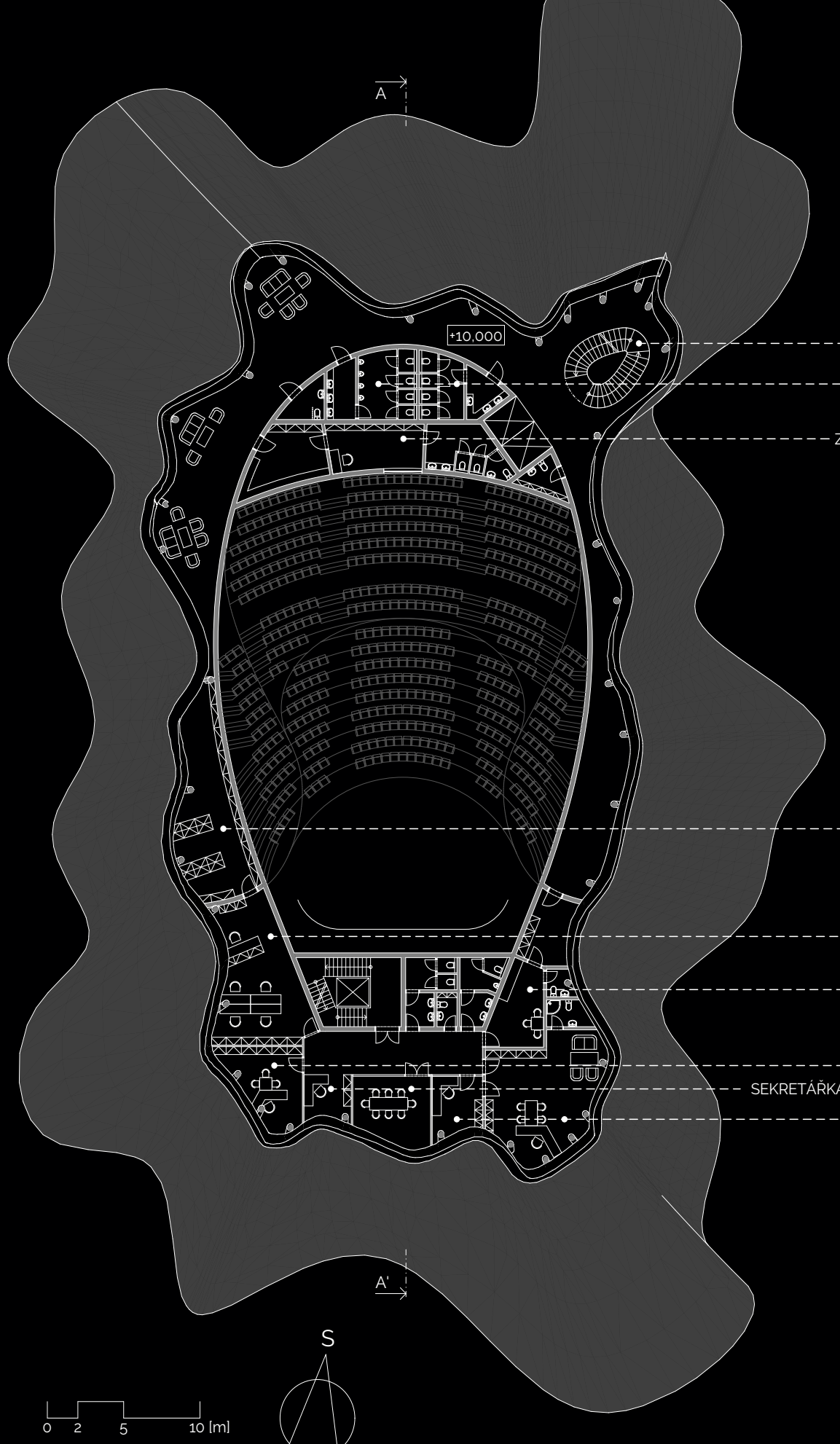
PŮDORYS 1.NP



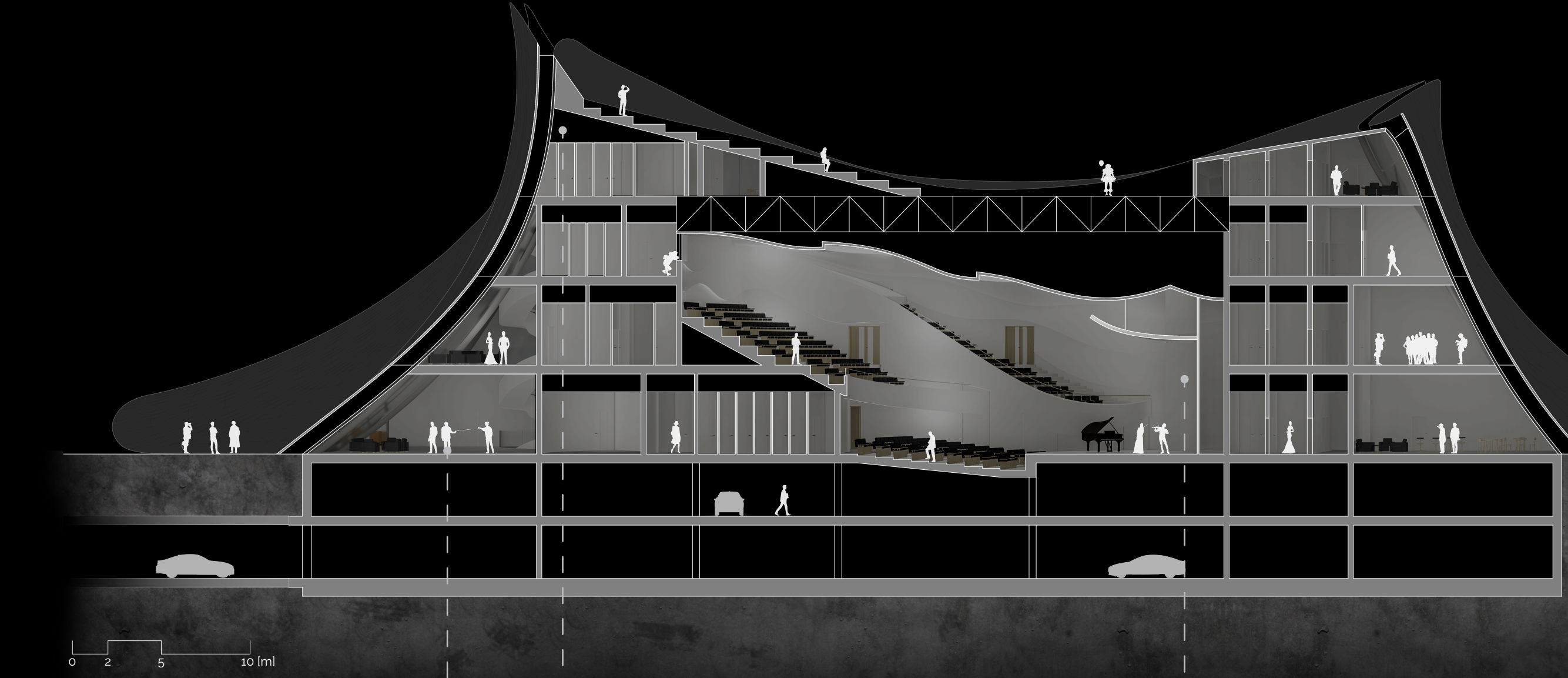
PŮDORYS 2.NP



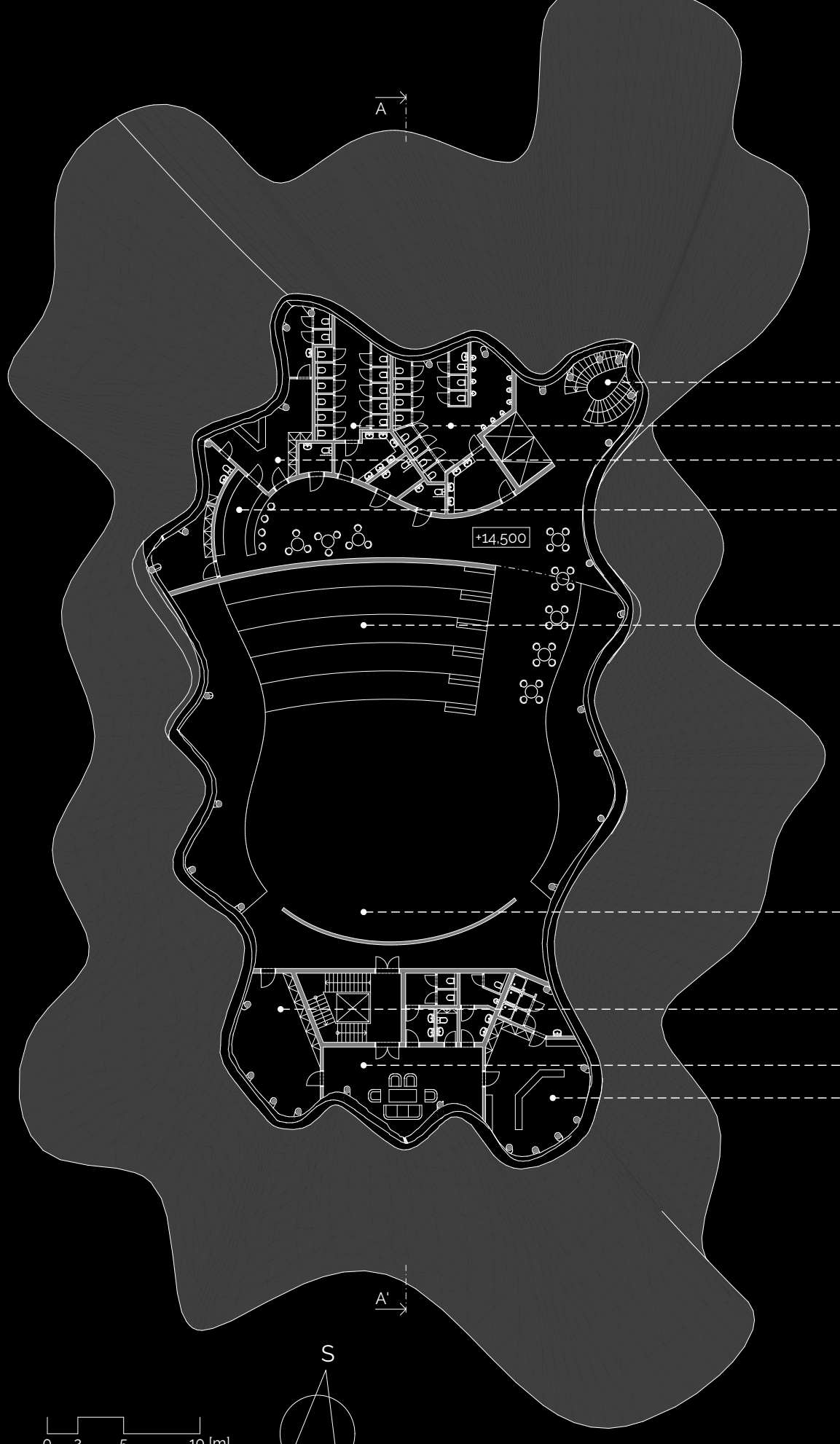
PŮDORYS 3.NP



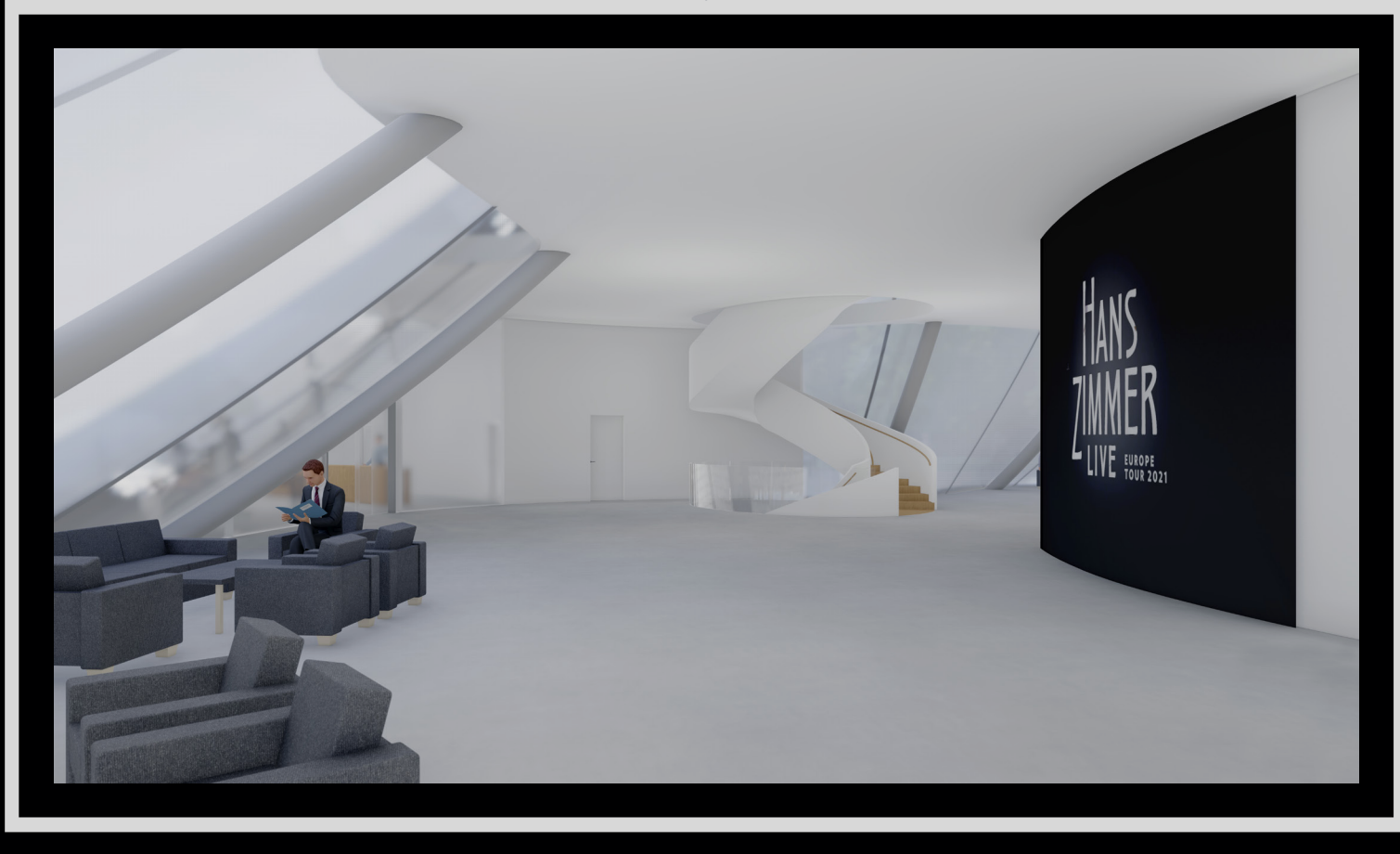
ŘEZ A-A'



PŮDORYS 4.NP



VSTUPNÍ HALA



HLAVNÍ SCHODIŠTĚ



KONCERTNÍ SÁL



POHLEDY

