



NAUČNÁ STEZKA V DIVOKÉ ŠÁRCE

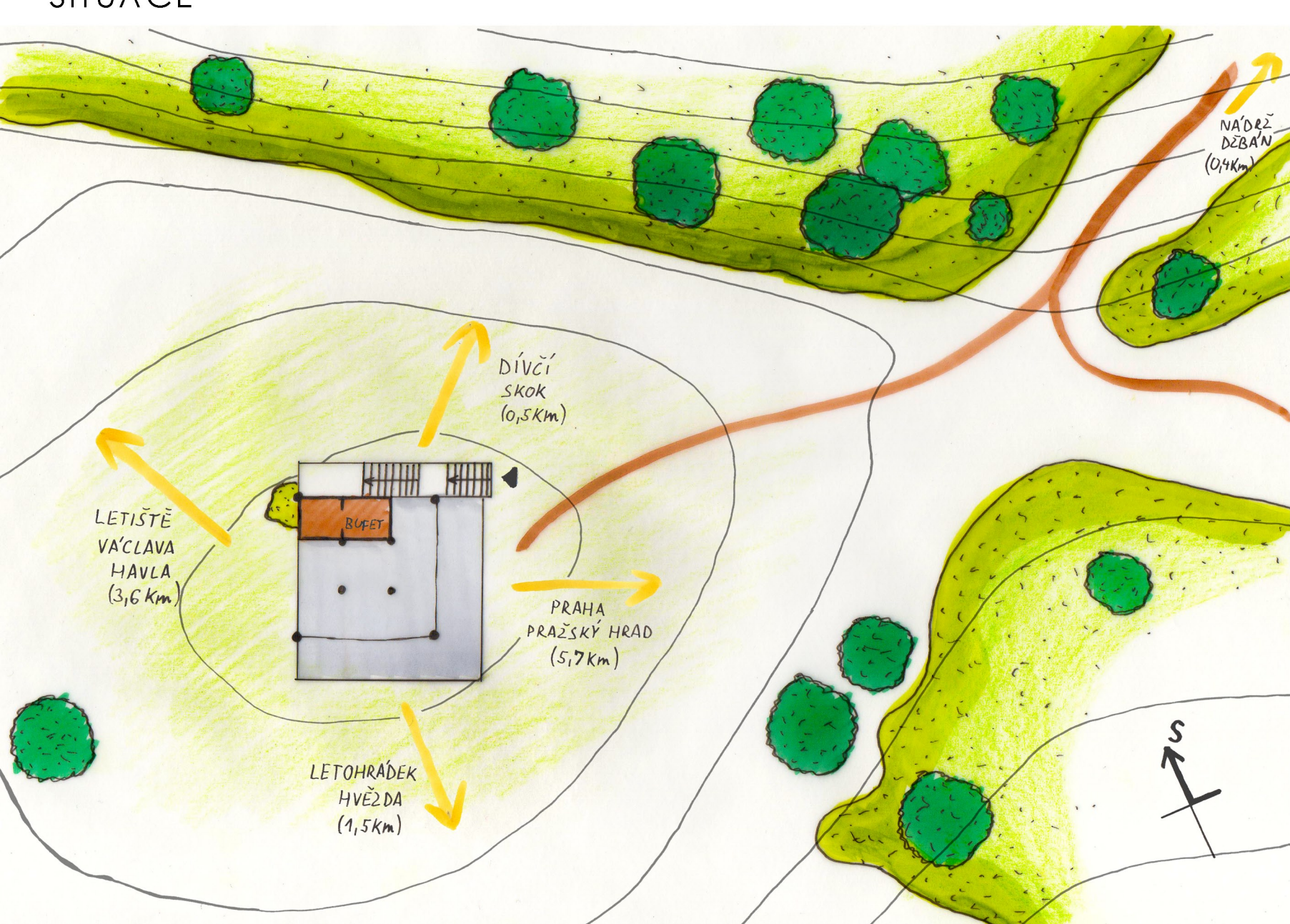
DAVID SKALICKÝ



ATELIER: FILSAK - DVOŘÁK

ARCHITEKTURA A STAVITELSTVÍ FSv ČVUT V PRAZE
ATAZ ZS_2014/2015

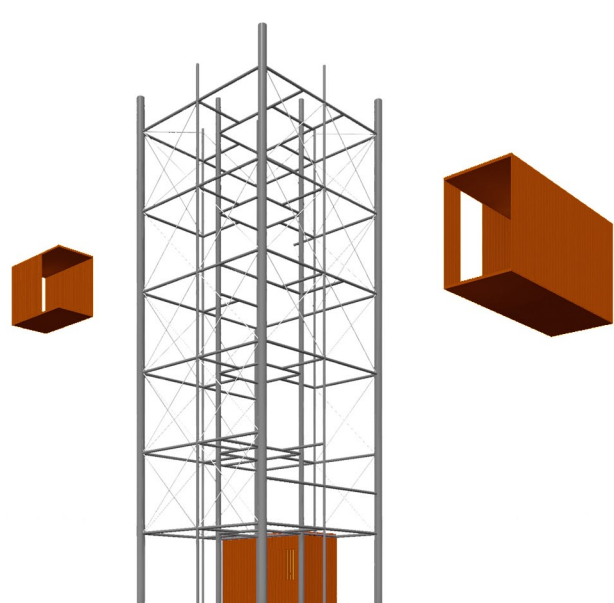
SITUACE



KONCEPT ROZHLEDNY

HLAVNÍ MYŠLENKOU BYLO NAVRHNOUT ROZHLEDNU UMÍSTĚNOU NA NEJVYŠŠÍM BODĚ DIVOKÉ ŠÁRKY A ZPROSTŘEDKOVAT TAK VÝHLED DO KRAJINY. ROZHLEDNA SE MÁ STÁT VIDITELNÝM ZNAKEM DIVOKÉ ŠÁRKY.

1. FÁZE



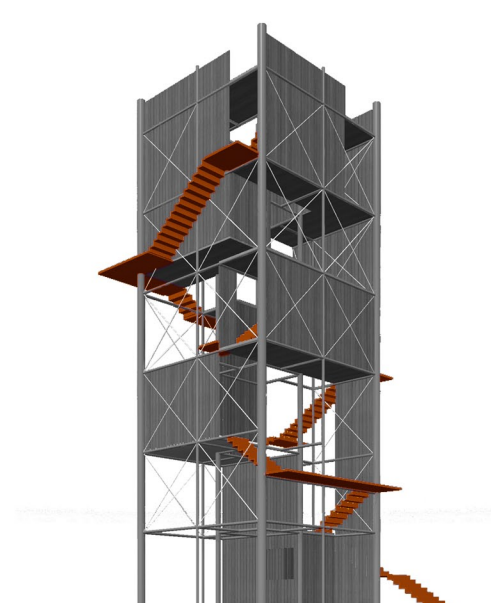
- HLAVNÍ NOSNÁ KONSTRUKCE
- DEFORMACE PLOCH
- UMÍSTĚNÍ ZÁZEMÍ A TUBUSŮ

2. FÁZE



- HLAVNÍ VÝHLEDOVÉ PLOCHY
- DEFINOVÁNÍ SMĚRŮ

3. FÁZE



- VERTIKÁLNÍ KOMUNIKACE
- PROPOJENÍ VŠECH ÚROVNÍ

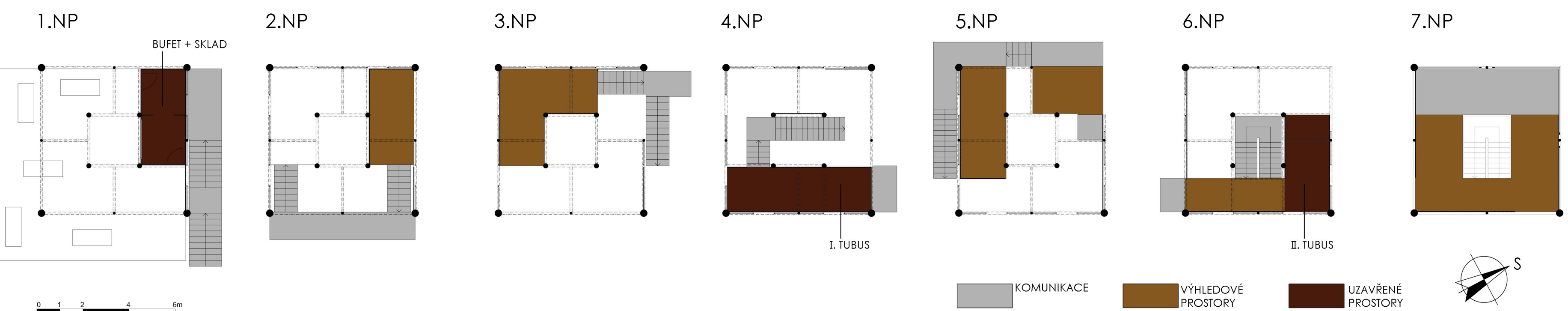
HISTORIE: POČÁTKY ŠÁRECKÉHO HRADIŠTĚ LZE HLEDAT JIŽ V 8. STOLETÍ. TOTO HRADIŠTĚ SE NACHÁZELO V DOLNÍ LÍBOCI NA MOHUTNÉM TERÉNNÍM BLOKU VYTVOŘENÉM KANIONOVITÝM ÚDOLÍM ŠÁRECKÉHO POTOKA V POLOHÁCH KOZÁKOVY ŠKÁLY. CENTRÁLNÍ ČÁST HRADIŠTĚ STÁLA NA JIHOZAPADNÍ VYVÝŠENÉ ČÁSTI KOZÁKOVY ŠKÁLY. DNES JE JIŽ POUZE ČÁSTEČNĚ DOCHOVANÉ. V ŠIRŠÍM ÚZEMNÍM VYMEZENÍ JE CHRÁNĚNO JAKO KULTURNÍ PAMÁTKA.

LOKALITA: V RÁMCI NAVRŽENÉ NAUČNÉ STEZKY, KTERÁ ZACÍNÁ STANOVÍŠTĚM NA PARKOVIŠTĚ U RESTAURACE ŠÁRKA, SE VYDÁTE KOLEM NÁDRŽE DŽBÁN, PŘES HRÁZ A PO TURISTICKÉ TRASE AŽ NA VRCHOL KORCE, KDE JE UMÍSTĚNA ROZHLEDNA. PRO RYCHLEJŠÍ PŘÍSTUP K ROZHLEDNĚ MŮŽETE ZVOUIT KRATŠÍ CESTU OD TRAMVAJOVÉ ZASTÁVKY DIVOKÁ ŠÁRKA, POTÉ DOLŮ K NÁDRŽI, PO HRÁZI A TURISTICKOU TRASOU AŽ K ROZHLEDNĚ.

ROZHLEDNA ŠÁRKA: ROZHLEDNA SE NACHÁZÍ NA VRCHOLU KOZÁKOVY ŠKÁLY. STAVBA SE LEHKOU KONSTRUKCÍ SNAŽÍ NENARUŠIT PŘÍRODNÍ KRÁSY ŠÁRECKÉHO ÚDOLÍ. NA PRVNÍ POHLED VŠAK ČLOVĚKA UPOUTÁ SVÝM NESTANDARDNÍM VZHLEDEM. ROZHLEDNA JE LABYRINTEM, KDE NÁVŠTĚVNÍK HLEDÁ CESTU K VRCHOLU. NA KAŽDÉ ÚROVNĚ SE MU OTEVÍRÁ NOVÝ VÝHLED NA NEJZAJÍMAVĚJŠÍ LOKALITY. CESTOU ZÍSKÁVÁ INFORMACE O DANÝCH LOKALITÁCH A ZAJÍMAVÝCH MÍSTĚCH V TUBUSECH ZAKOMPOUNOVANÝCH DO KONSTRUKCE. PŘI DOVRŠENÍ VRCHOLU SE NASKYTNĚ ROZHLED NA CELÉ OKOLÍ.

KONSTRUKCE: SKELETOVÁ OCELOVÁ KONSTRUKCE JE HLAVNÍM NOSNÝM PRVKEM CELÉ ROZHLEDNY. VYTIŽENA ROZPĚRAMI A OCELOVÝM SCHODIŠTĚM, KTERÉ NARUŠUJE PRAVIDELNOU STRUKTURU ROZHLEDNY A ZÁROVEŇ TVOŘÍ JEDEN Z DOMINANTNÍCH PRVKŮ STAVBY. PROSTORY PRO VÝHLED JSOU OD KOMUNIKAČNÍCH PROSTORŮ ODDĚLENY POUŽITÍM DŘEVĚNÉ PODLAHY. PRO DEFINOVÁNÍ VÝHLEDU JE POUŽITO DŘEVĚNÉ OBLOŽENÍ PO VÝŠCE PODLAŽÍ.

PŮDORYSY



VÝCHOZÍ VARIANTY

1. VARIANTA

- KOMPLETNĚ DŘEVĚNÁ KONSTRUKCE
- PRAVIDELNÁ STRUKTURA
- VÝHLEDY PŘEDSTAVUJÍ GALERIE DO KRAJINY, NA KAŽDÉ ÚROVNĚ ZAMĚŘENY JINÝM SMĚREM

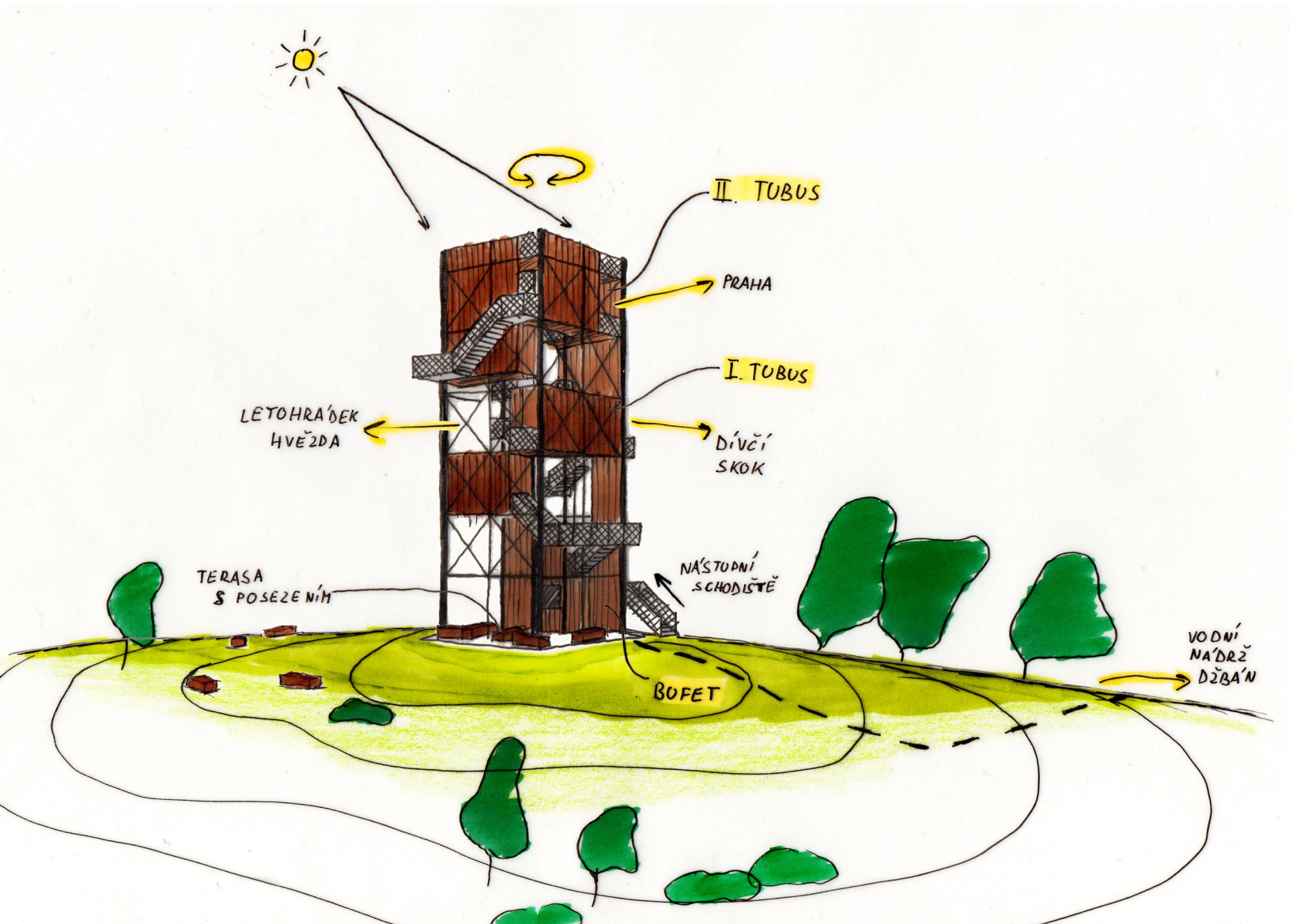
2. VARIANTA

- SUBTILNĚJŠÍ KONSTRUKCE
- HLAVNÍ PRVKY JSOU PRŮCHOZÍ KVÁDRY SLOUČENY S NOSNOU OCELOVOU KONSTRUKCÍ
- KOMUNIKACI TVOŘÍ KOMBINACE VNITŘNÍHO A VNĚJŠÍHO SCHODIŠTĚ

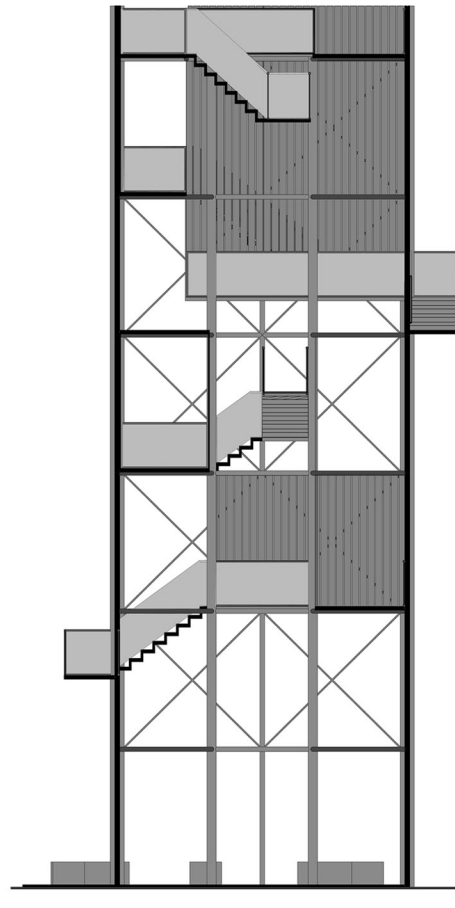
3. VARIANTA

- TRANSPARENTNÍ KONSTRUKCE S PRVKY DŘEVĚNÉHO OBLOŽENÍ
- OCELOVÝ NOSNÝ SYSTÉM
- DOPLNĚN O VÝHLIDKOVÉ PLOŠNINY
- SCHODIŠTĚ JE JEDNÍM Z DOMINANTNÍCH PRVKŮ ROZHLEDNY

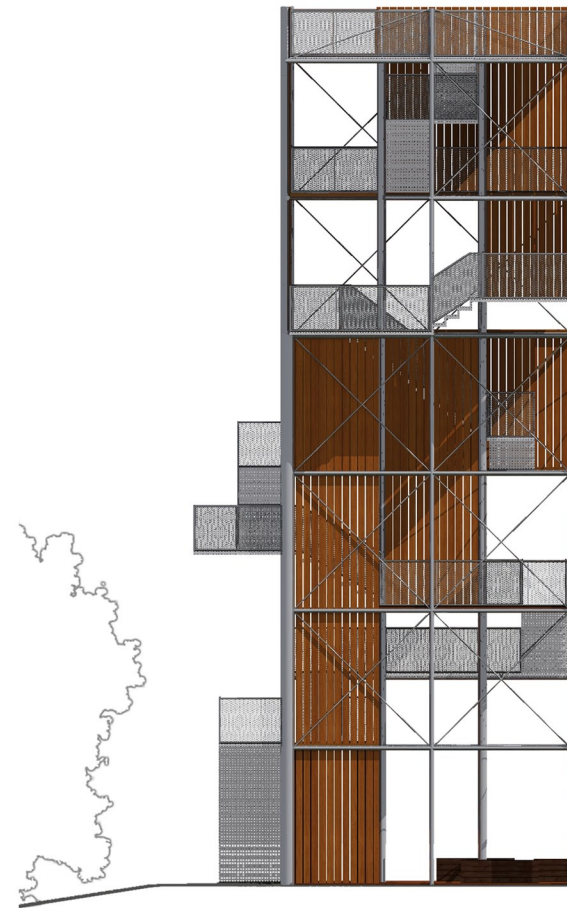
ANALÝZA



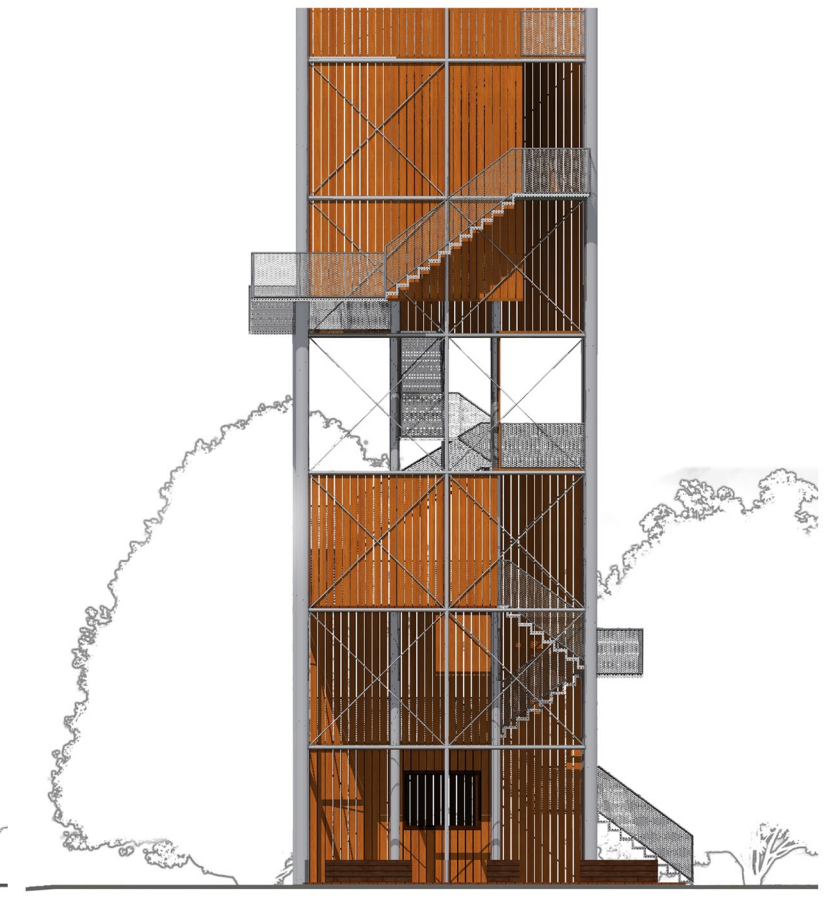
ŘEZ



ZÁPADNÍ POHLED



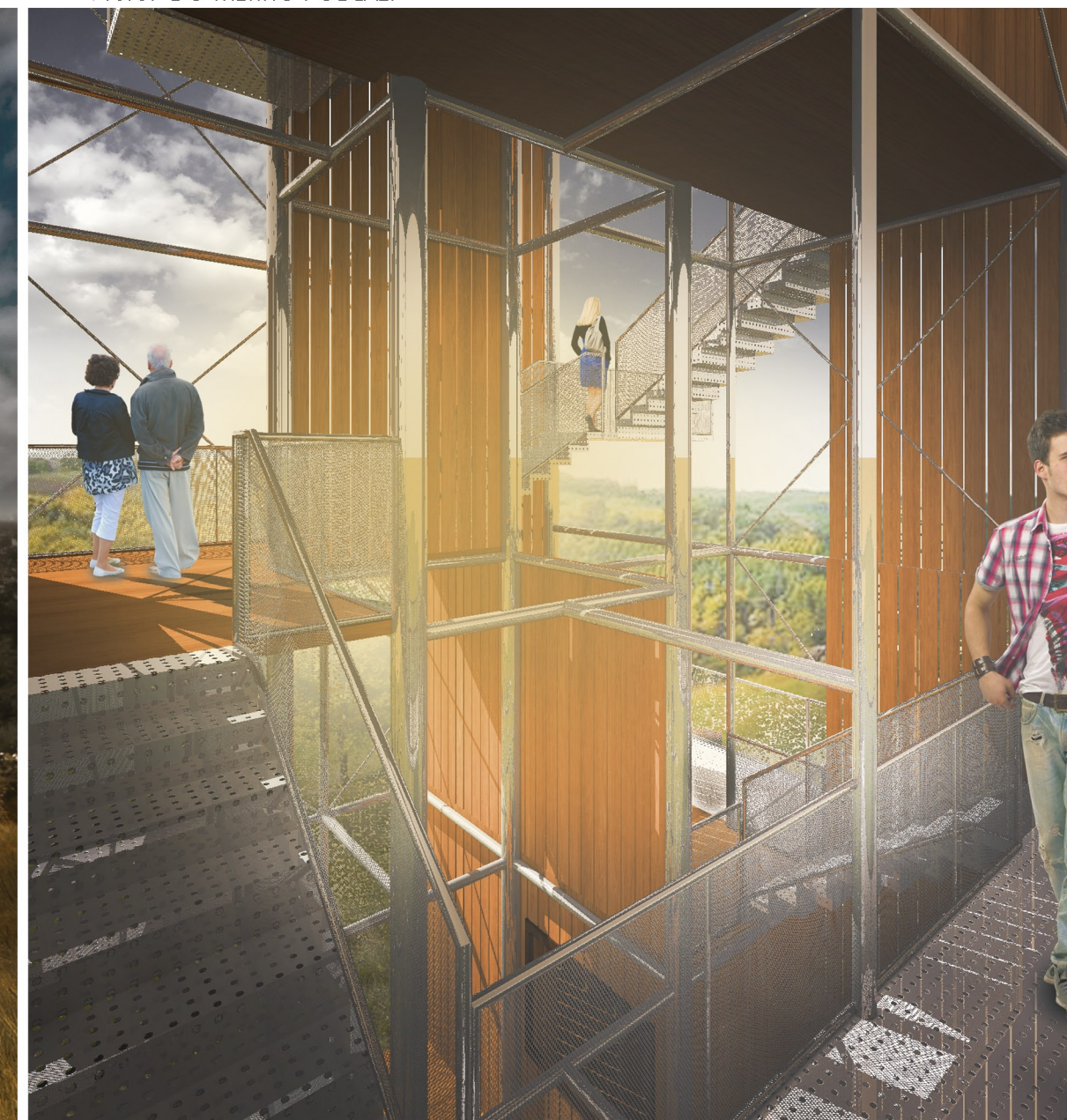
JIŽNÍ POHLED



POHLED NA BUPET S TERASOU



VÝSTUP DO TŘETÍHO PODLAŽÍ



VÝHLED Z PÁTÉHO PODLAŽÍ

