

ZASTŘEŠENÍ DIVADLA THE GLOBE

VÝSTAVIŠTĚ HOLEŠOVICE - PRAHA 7

ADAM HODEK

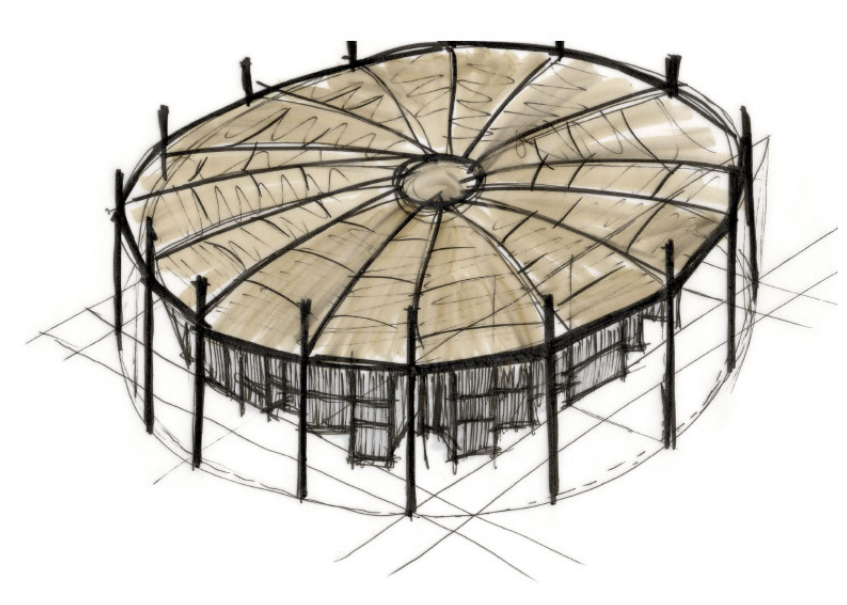
129AAGA | KOPŘIVA_VANĚK_VECKO_JERMOLEJEV
LS 2020 | KATEDRA ARCHITEKTURY FSV ČVUT V PRAZE



K NÁVRHU OBDELNÍKOVÉHO PŮDORYSU ZASTŘEŠENÍ KME VEDLA MYŠLENKA VYTVOŘENÍ PROSTOROVNÉHO KRYTÉHO A KOMFORTNÍHO PROSTŘEDÍ PRO NÁVŠTĚVNÍKY, KTERÉ TVAREM REAGUJE NA ZALOŽENOU URBANISTICKOU KOMPOLIZICI. PŘEKRYTÍM TĚMĚR KRUHOVÉHO PŮDORYSU DIVADLA POMOCI OBDELNÍKOVÝM VZNIKAJÍ ODLIHLÉ ZASTŘEŠENÉ PLOCHY, KTERÉ EFEKTIVNĚ VYUŽÍVÁJÍ JAKO KOMUNIKAČNÍ PROSTORY PRO NÁVŠTĚVNÍKY, HERCE, ALE HLAVNĚ PRO VSTUPNÍ FOYER.

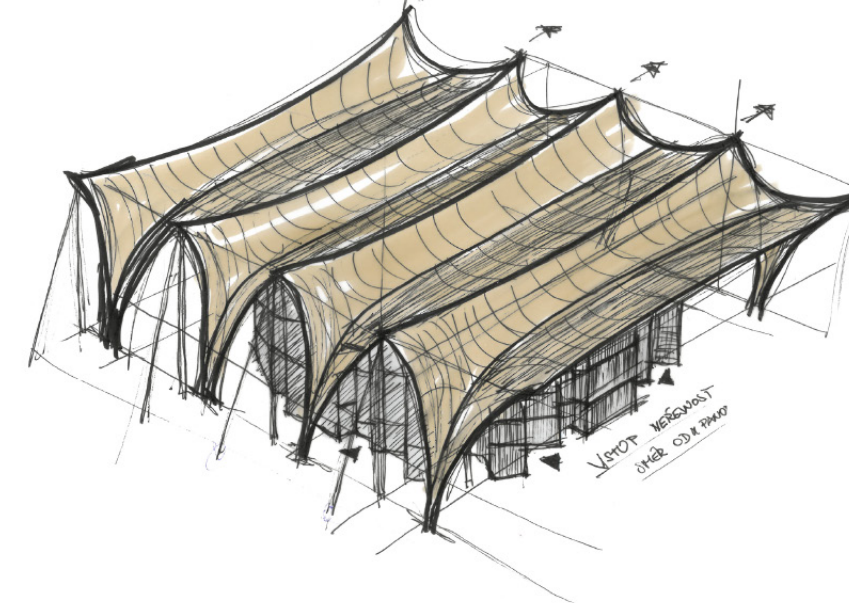
DO FOYER, KTERÝ JE UMÍSTĚN SMĚREM K HLAVNÍMU VSTUPU NA VÝSTAVIŠTĚ, JSEM NAVRHL DVA MENŠÍ JEDNODUŠÁKOVÉ OBJEKTY, JEŽ SLOUŽÍ JAKO ZÁZEMÍ PRO DIVADELNÍ HOSTY. TYTO DVA HMOTY NIKTERAK NERUŠÍ POHLED NA SAMOTNOU BUDOVU DIVADLA. ZÁZEMÍ PRO HERCE JE TVORENO JEDNODUŠÁKOVÝMI BUDOVAMI, UMÍSTĚNÝMI V ZADNÍ ČÁSTI DIVADLA PŘÍMO ZA JEVIŠTĚM. OBJEKT JE URČEN PRO UMÍSTĚNÍ SÁTEN, HYGIENICKÉHO ZÁZEMÍ A PŘÍPADNĚ I PRO MALÝ SKLAD REKVIZIT ČI KOSTÝMŮ.

KONSTRUKCE ZASTŘEŠENÍ JE NAVRŽENA JAKO PTFE MEMBRÁNA VE TVARU LOMENCE. CELÁ PLOCHA STŘECHY JE TAK TVORENA DEVÍTI PRAVIDELNĚMI LOMENITÝMI VLNAMI. PODPŮRNĚNÍ KONSTRUKCI TVOŘÍ ŠIKMÉ OCELOVÉ SLoupY O PRŮMĚRU 300 mm A TYČOVÁ TÁHLA. CELÁ KONSTRUKCE JE PO OBVOU ZTUŽENA OCELOVÝMI PŘÍHRADOVÝMI NOSNÍKY, KTERÉ JSOU UMÍSTĚNÉ MEZI JEDNOTLIVÝMI ŠIKMÝMI SLoupY DO PŘÍHRADOVÝCH NOSNÍKŮ JSOU UCHYČENA SPOJNÍ KONKÁVNÍ LANA JEDNOTLIVÝCH ŮZLABÍ LOMENCE PŘES ŮZLABNÍ ROHOVÉ DESKY. NĚKTERÉ TĚMTO HŘEBENOVÁ KONKÁVNÍ LANA JSOU UCHYČENA PŘES HŘEBENOVÉ ROHOVÉ DESKY DO VÝCHOZÝCH ŠIKMÝCH SLoupŮ. DEŠŤOVÁ VODA ZE ZASTŘEŠENÍ JE SVEZENÁ Z ŮZLABÍ MEMBRÁNY PŘES DEŠŤOVÝ ŽLAB NA POLYKARBONÁTEM ZAKAPOTOVANÉ PŘÍHRADOVÉ NOSNÍKY. NA NICH JE ZACHYČENA DO NÁSTŘEŠNÍCH ŽLABŮ A NÁSLEDNĚ SVODNÝMI A SVISLÝMI POTRUBÍMI ODVEZENA POD ZEŤ K JEJINU DÁLŠÍMU ZPRACOVÁNÍ. VZHLÉDEM K TECHNICKÉMU A KONSTRUKČNÍMU VZHLÉDU STAVBY JSEM SE ROZHODL PRO PŘÍZNÁMÍ SVISLÉHO POTRUBÍ DEŠŤOVÉ KANALIZACE. POTRUBÍ JE VEDENO PŘED NOSNÝMI OCELOVÝMI SLoupY, KE KTERÝM JE PŘÍČVÝČNĚ PO DĚLNÍCH VZDÁLENOSTECH. U CELÉ KONSTRUKCE JE ZÁMĚRNĚ ZVOLENA BÍLÁ BARVA STŘECHY JAKO U POUŽITÉ MEMBRÁNY.



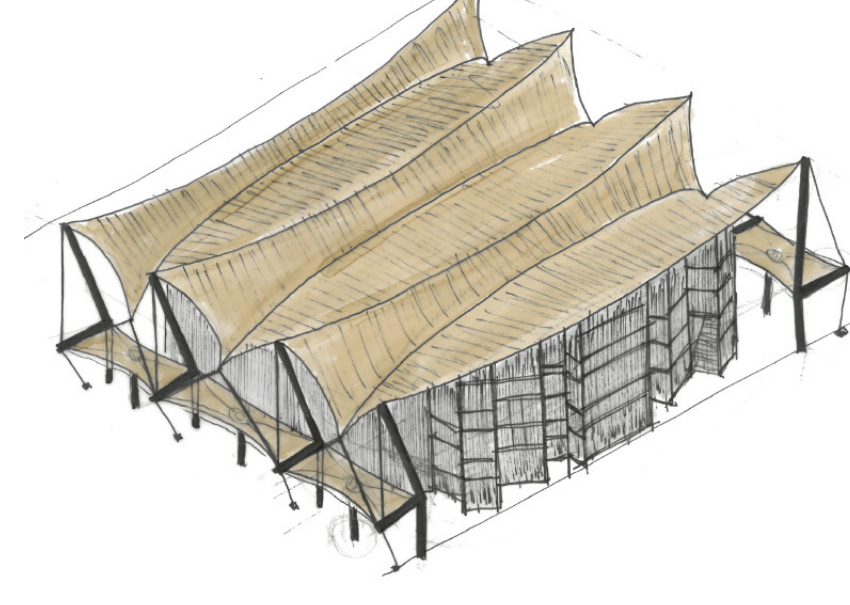
FÁZE 01

V PRVNÍ FÁZI JSEM SE INSPIROVAL PŮDORYSNÝM TVAREM DIVADLA GLOBE. NAVRHL JSEM KRUHOVÉ ZASTŘEŠENÍ NA PRINCIPU VNITŘNÍHO A VNĚJŠÍHO PŘÍSTĚNCE. MEZI NIMI JE MEMBRÁNA VYTVAROVÁNA DO PARCIÁLNÍCH OBLOKŮ.



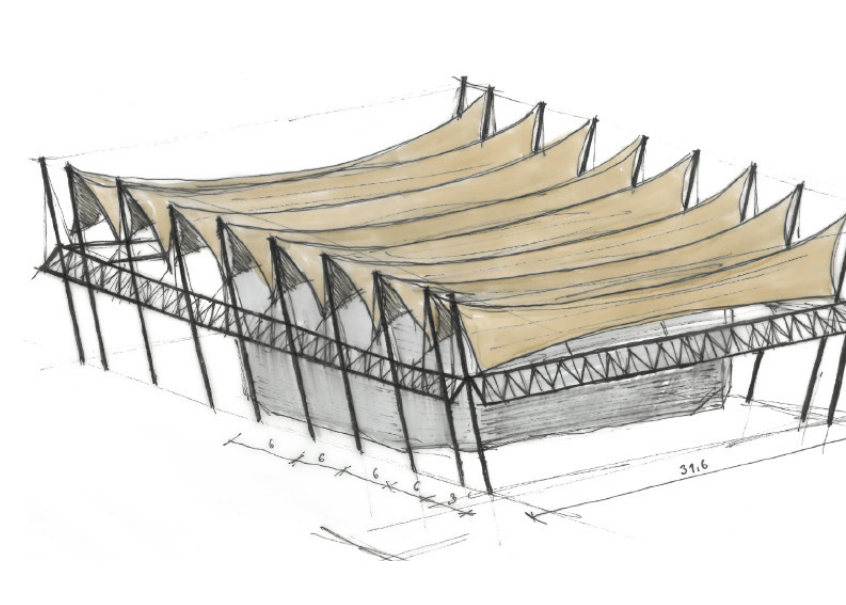
FÁZE 02

POSTUPNÝM VÝVOJEM JSEM DOŠEL K NÁVRHU DIVADLA GLOBE. NAVRHL JSEM KRUHOVÉ ZASTŘEŠENÍ NIKOLI KRUHOVÝM TVAREM, ALE TVAREM OBDELNÍKOVÝM, KTERÝ LEPŠÍ KORESPONDUJE S URBANISTICKÝM VYMEZENÍM PROSTORU.



FÁZE 03

PRO OBDELNÍKOVÉ ZASTŘEŠENÍ JSEM ZVOLIL LOMENICI, KTERÁ OSTŘÍMÝMI HRANAMI DODÁVA OBJEKTU DIVADLA DYNAMICKOST. V TĚTO FÁZI MÁ LOMENICE I PODPŮRNÁ KONSTRUKCE REÁLNĚJŠÍ A TĚMĚR DEFINITIVNÍ TVAR.



FÁZE 04

KONEČNÝM NÁVRHEM JE ZASTŘEŠENÍ OBJEKTU PARALELNĚ UMÍSTĚNÝMI LOMENICEMI UCHYČENÝMI DO ZTUŽUJÍCÍCH PŘÍHRADOVÝCH NOSNÍKŮ, KTERÉ JSOU ULOŽENY MEZI JEDNOTLIVÝMI PODPŮRNÝMI ŠIKMÝMI SLoupY.

