



NÁVŠTĚVNICKÉ CENTRUM CHKO ŽELEZNÉ HORY

ČVUT v Praze, Fakulta stavební, Architektura a stavitelství

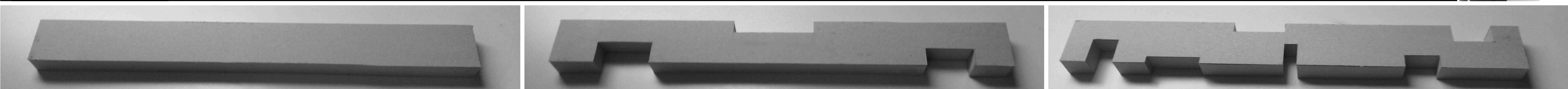
ANETA STROUHALOVÁ
ATV2, ZS 2014/2015



OPERAČNÍ PROGRAM
PRAHA
PRAHA
PRAHA
PRAHA

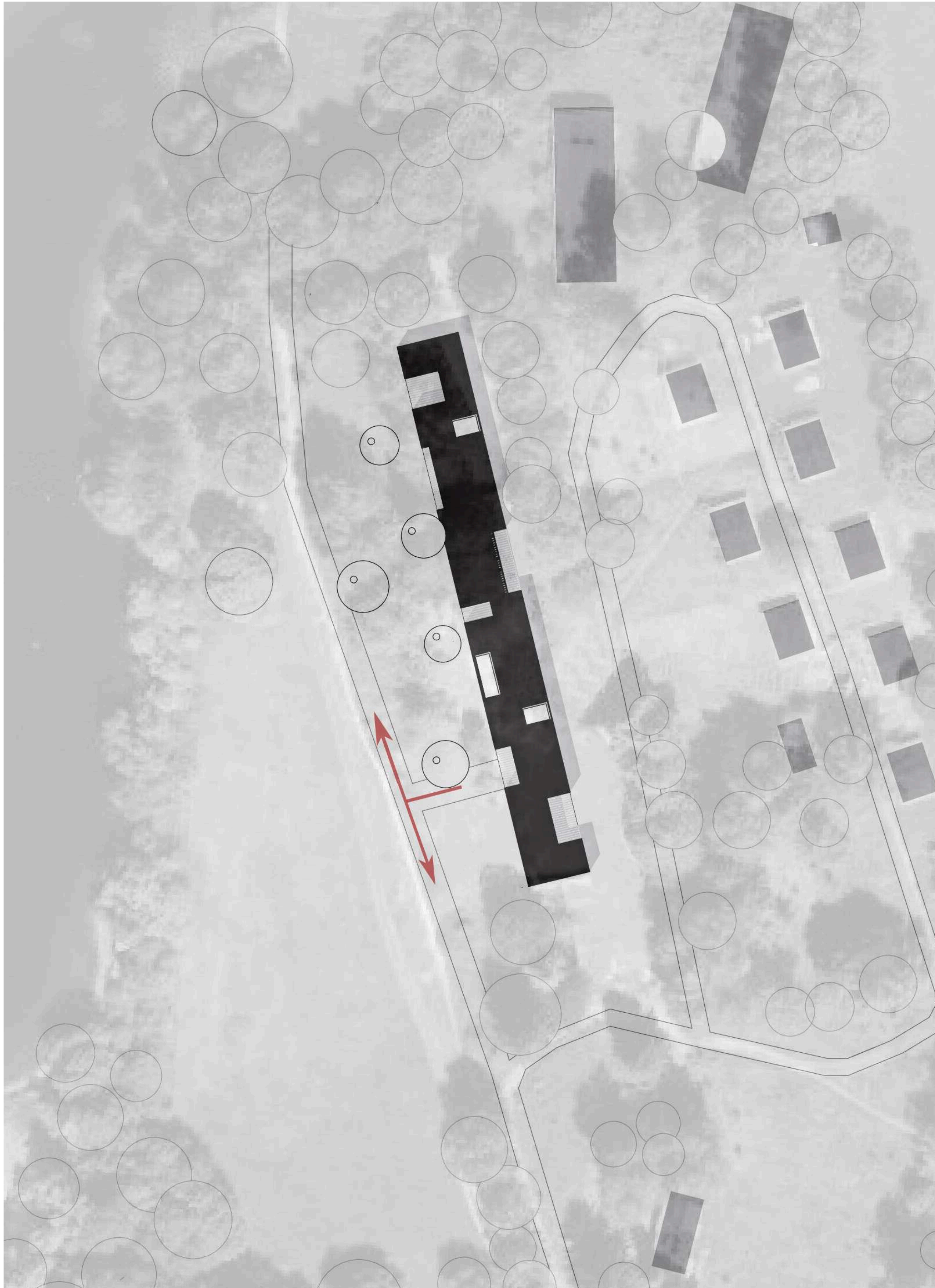
EVROPSKÁ UNIE
Evropský sociální fond Praha a EU - Investujeme do vaší budoucnosti

VEDOUCÍ ATELIERU: Rychtařík-Med



ÚČELEM TOHOTO ATELIERU BYLO NAVRHNOUT NÁVŠTĚVNICKÉ CENTRUM V CHRÁNĚNÉ KRAJINNÉ OBLASTI ŽELEZNÉ HORY. VĚTŠINA POZEMKU URČENÉHO PRO STAVBU CENTRA JE TVOŘENA VZROSTLÝMI STROMY A PŮVODNÍMI BUDOVAMI. CENTRUM BY MĚLO NÁVŠTĚVNÍKŮM PŘIBLIŽIT VZNIK A VÝVOJ ŽELEZNÝCH HOR A TAKÉ OKOLNÍ KRAJINU.

PRO SVŮJ NÁVRH JSEM ZVOLILA KONCEPT JEDNODUCHÉ LINEÁRNÍ HMOTY, DO KTERÉ JSOU V URČITÝCH MÍSTECH PRAVEDENY ZÁŘEZY V PODOBĚ VENKOVNÍCH POLOATRIÍ. STAVBA JE Z VELKÉ ČÁSTI OBKLOPENA PŮVODNÍ VZROSTLOU ZELENÍ, KTEROU JSEM CHTĚLA ZACHOVAT. DÍKY ZÁŘEZŮM VZNIKL VNITŘNÍ PROSTOR V PODOBĚ MEANDRŮ, KTERÝ VYTVÁŘÍ ZAJÍMAVÝ PRŮCHOD PO CELÉ DELCE STAVBY A UMOŽŇUJE PRŮHLEDY DO PŘÍRODY. POLOATRIA SLOUŽÍ PRO VENKOVNÍ EXPOZICI A ZÁROVEŇ PROPOJUJÍ INTERIÉR S EXTERIÉREM DÍKY VELKÝM PROSKLENÝM PLOCHÁM. HLAVNÍM PRVKEM POUŽITÝM NA FASÁDĚ JE DŘEVO DOPLNĚNÉ O SKLO A KOV.



SITUACE 1:500 20 10 0m

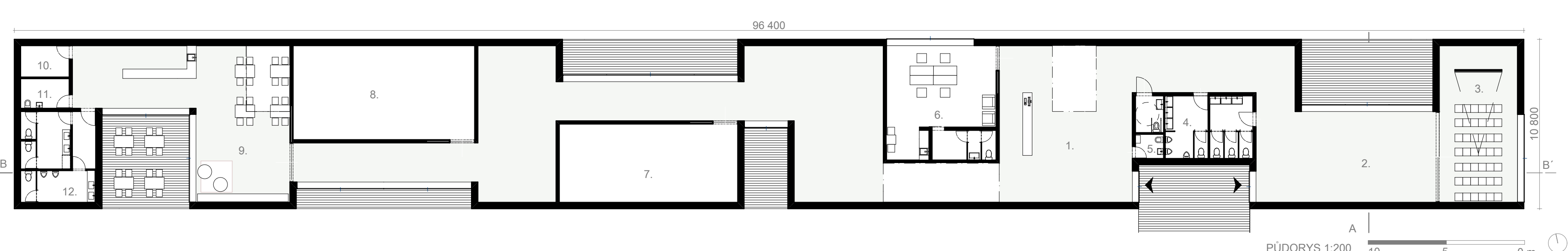


SITUACE ŠIRŠÍCH VZTAHŮ 1:5 000 100 50 0m

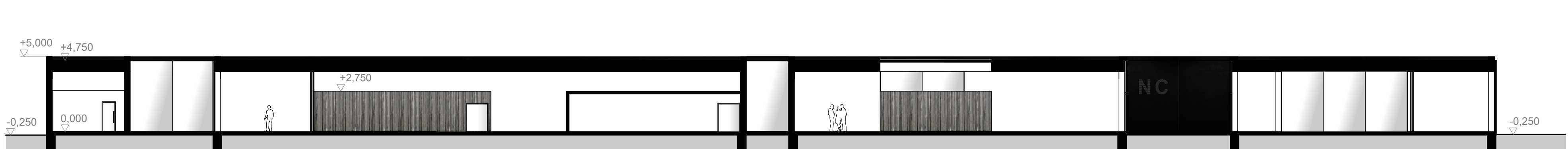


LEGENDA MÍSTNOSTÍ

- 1 RECEPCE/TRÁVA VYSTAVA
- 2 KRAJINOVÝE VYSTAVY
- 3 VÝSTAVOVÝE VEŘEJNÝ PROSTOR
- 4 WC
- 5 KANCELÁŘSKÁ KOMNATA
- 6 KANCELÁŘSKÝ ZÁJEZD
- 7 ARCHIVNÍ KANCELÁŘ
- 8 SKLAD
- 9 PROJEKČNÍ POSEZENÍ S DĚTSKÝM KOUTEM
- 10 TECHNICKÁ MÍSTNOST
- 11 KANCELÁŘSKÁ KOMNATA
- 12 WC



PŮDORYS 1:200 10 5 0m



ŘEZ B-B 1:200 10 5 0m



ŘEZ A-A 1:200 10 5 0m



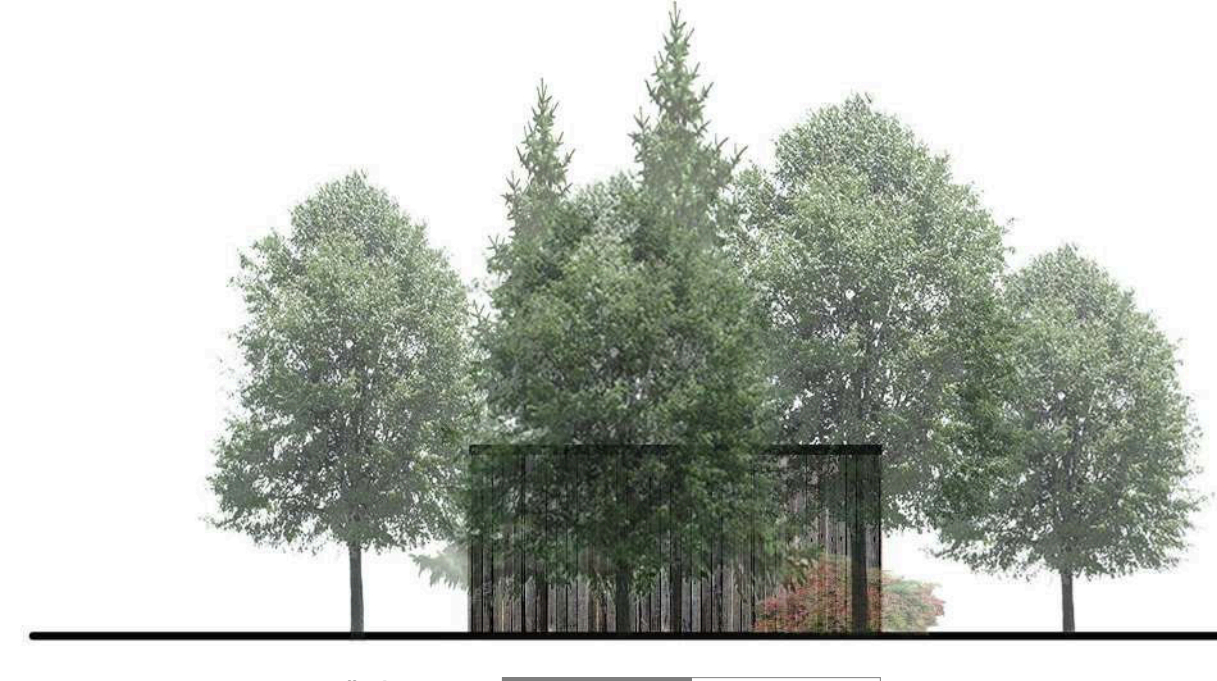
POHLED ZÁPADNÍ 1:200 10 5 0m



POHLED VÝCHODNÍ 1:200 10 5 0m



POHLED SEVERNÍ 1:200 10 5 0m



POHLED JIŽNÍ 1:200 10 5 0m