



# konverze a dostavba továrny mastných

atelier atm1\_tomáš šenberger / jan pustějovský

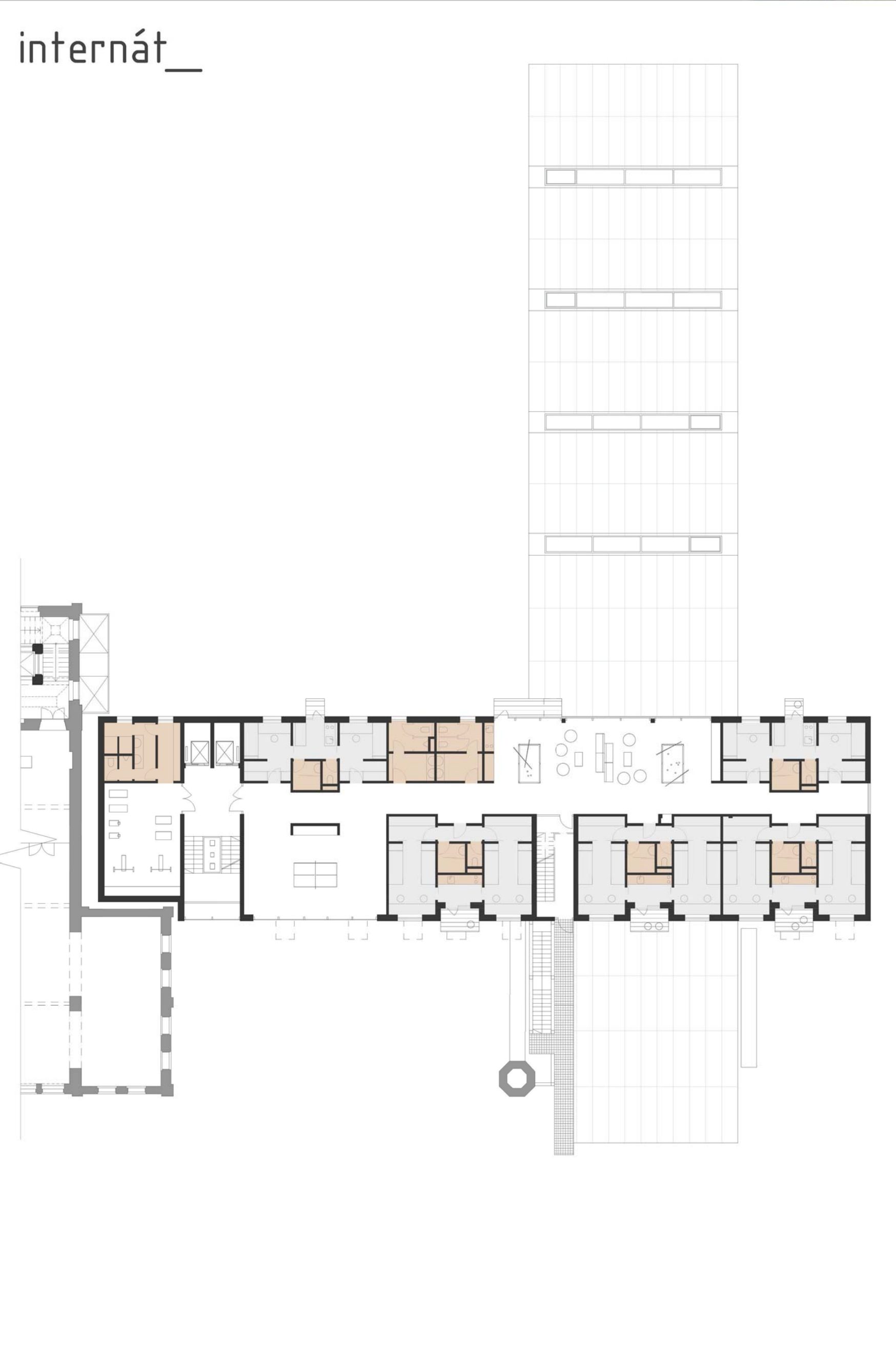
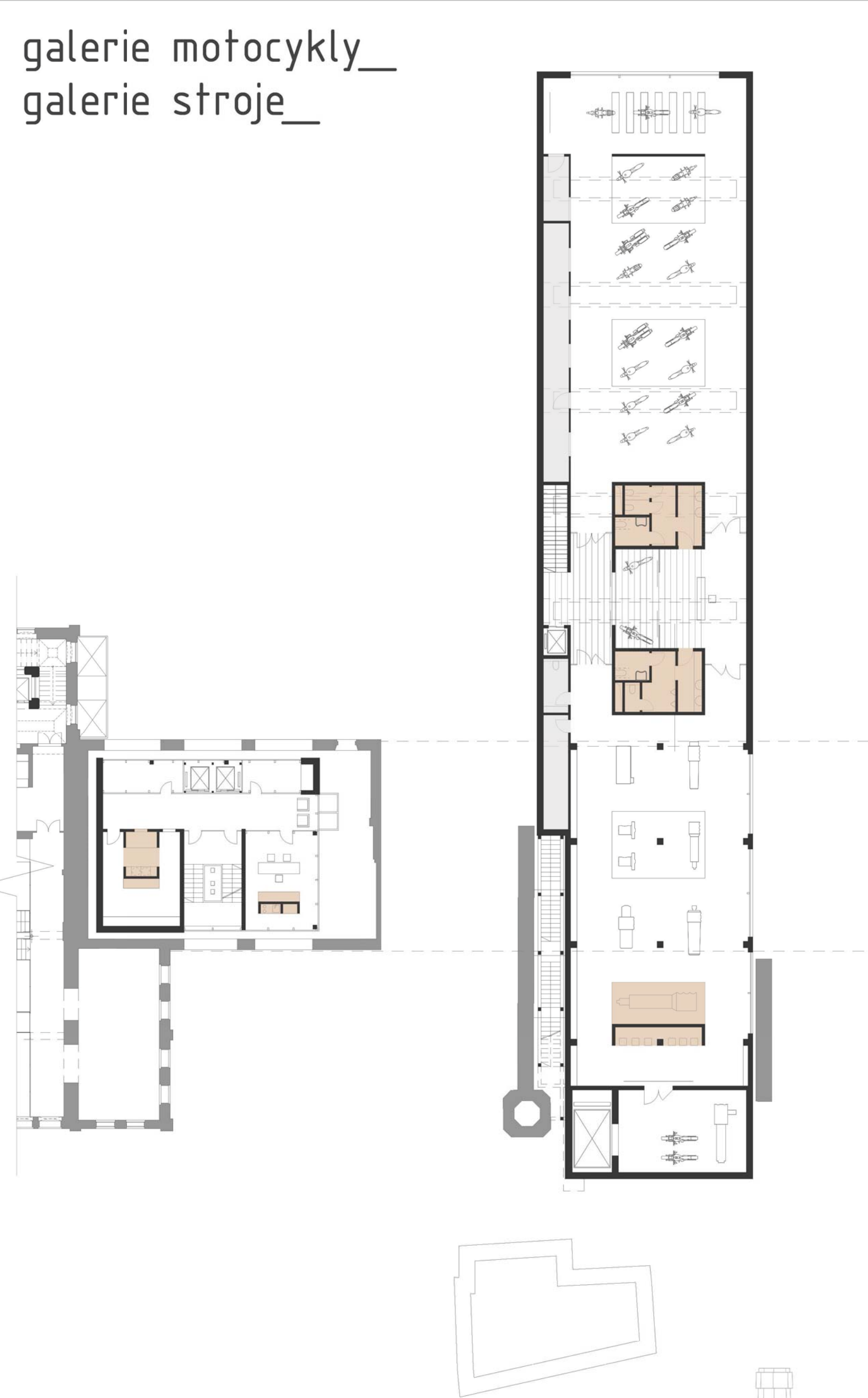
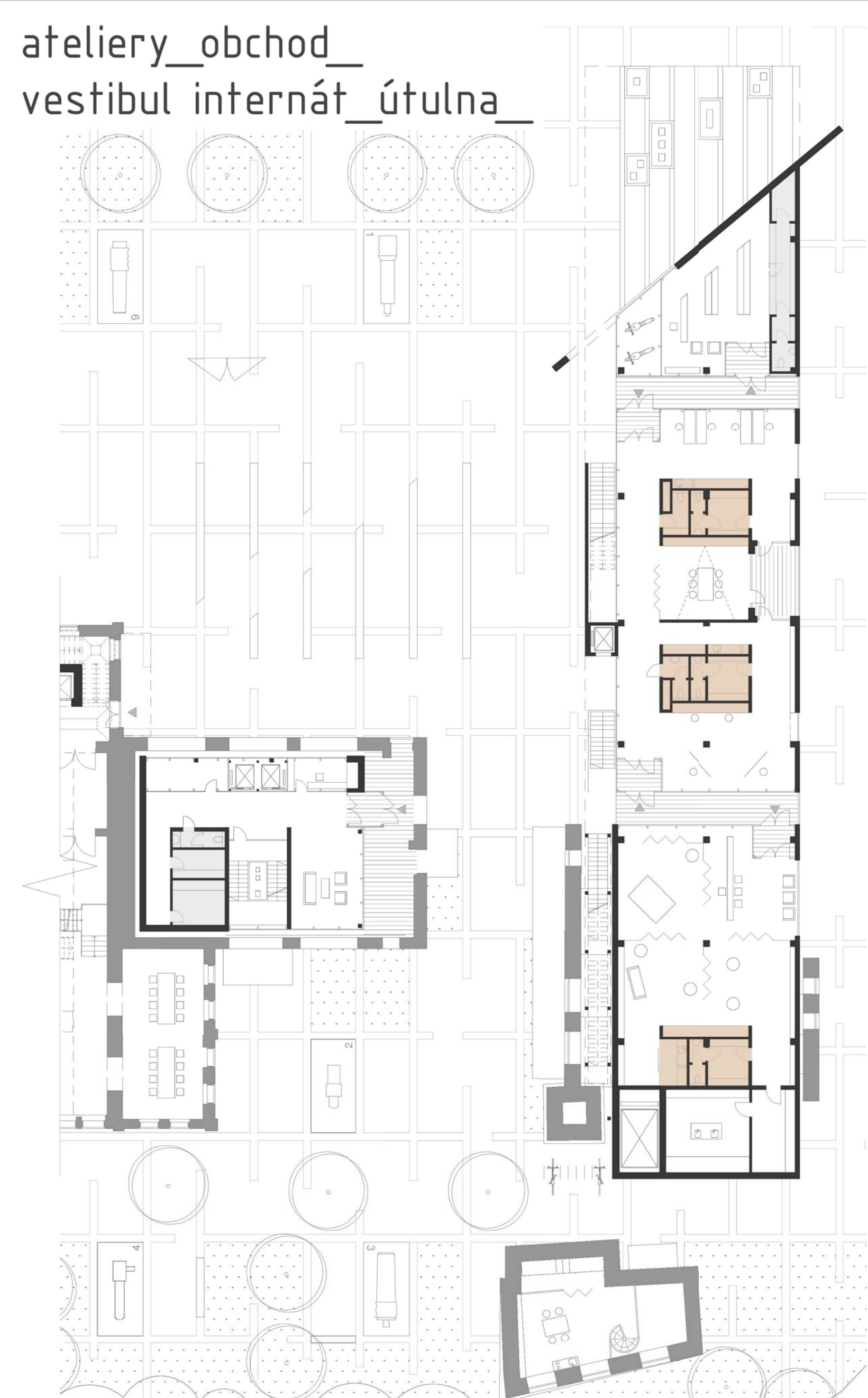
jiří moos  
a+s fsv čvut  
zs 2014/2015



atelieri\_obchod\_  
vestibul internát\_útulna\_

galerie motocykly\_  
galerie stroje\_

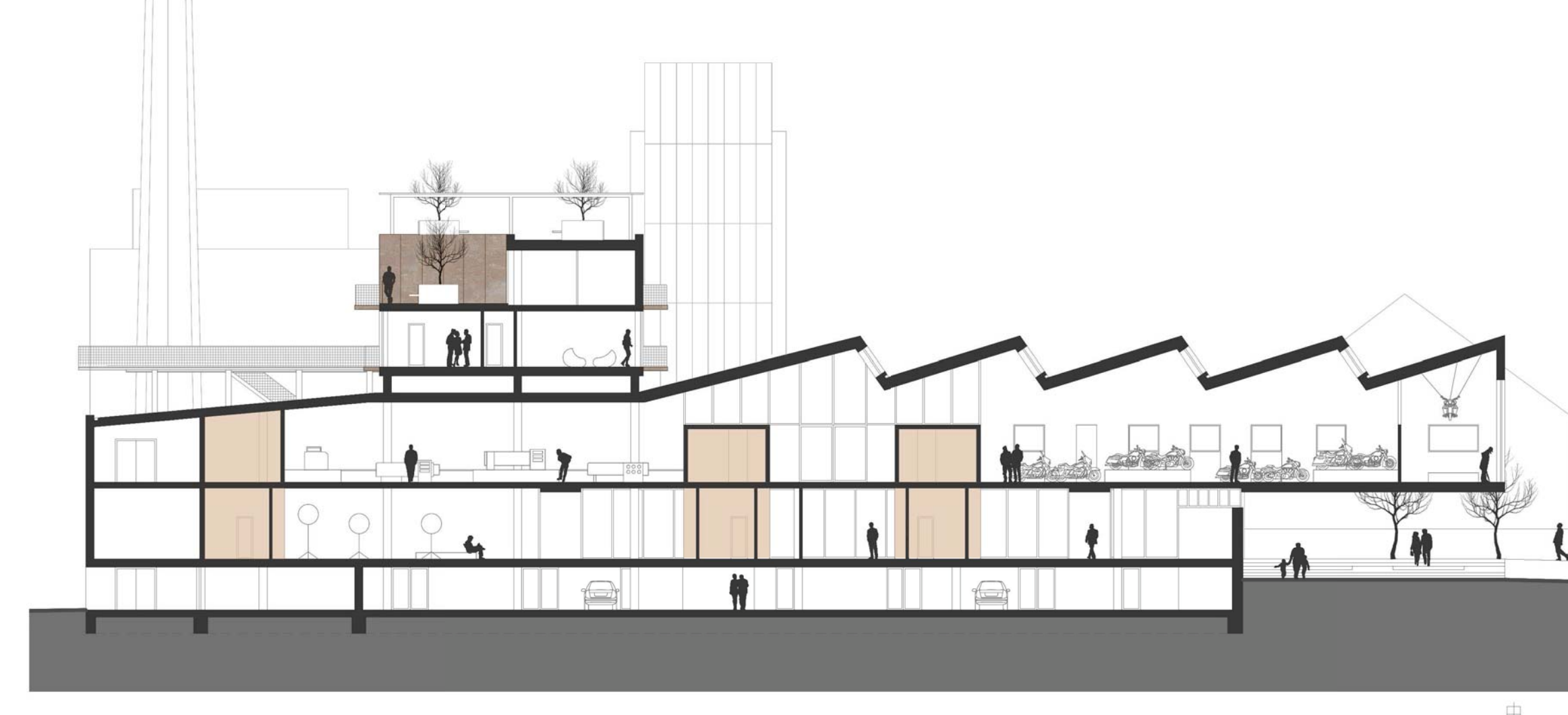
internát\_



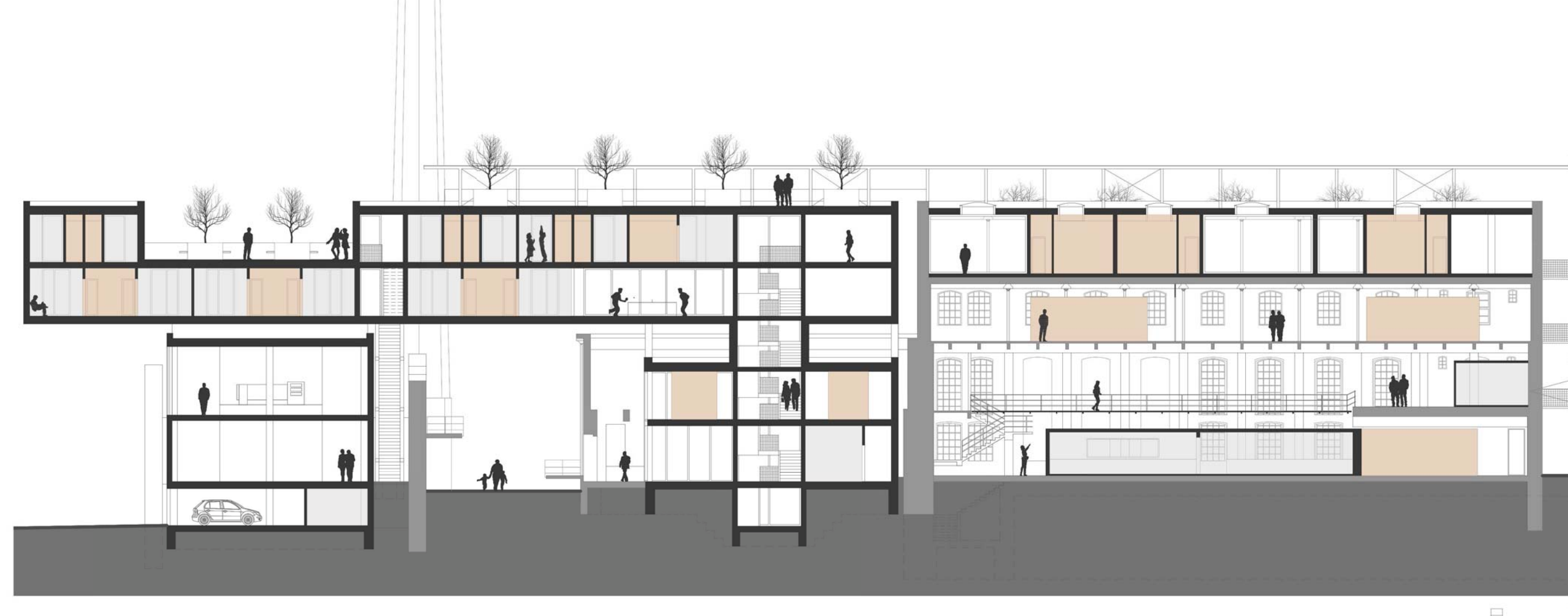
1. nadzemní podlaží

2. nadzemní podlaží

3. nadzemní podlaží



podélný řez galerií



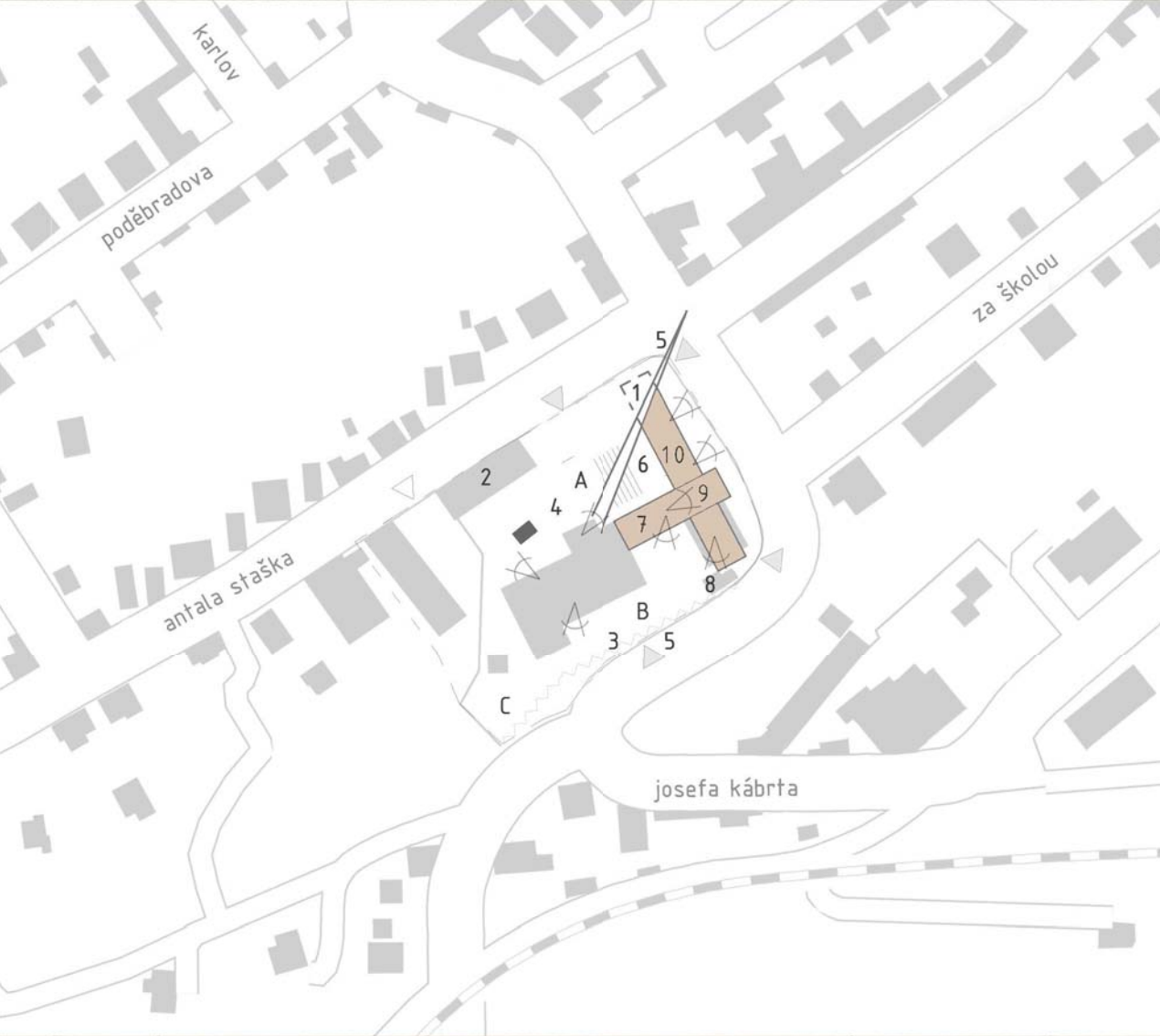
podélný řez internátem a továrnou



jihozápadní řezopohled



severozápadní pohled



koncept	0 20m	1
Feščené území		
stávající zástavba		
navržené zástavby		
dominanty		
vstup do území		
výhledy		
vodní plocha		
navržené náměstí		
navržený park		
náměstí		
parking		
relax prostor		
střední odborná škola		
původní vodní nádrž		
naučná stezka strojů		
zastřešení 5D atelier		
parking návštěvníků		
původní brána do areálu		
střešní terasa toky		
lehčí projekce		
vyhlídková střešní terasa		
průchod mezi náměstím a parkem		
nástupní schodiště do náměstí		
parking zaměstnanců		
vyhlídka/požární únik		
cyklopark/útlina		
střešní terasa internát		

dostavba továrny mastných kopíruje umístění staré budovy textilků\_dostavba tak uzavírá východní stranu celého areálu a dominuje křižovatce ulice anfla s taška a ulice Josefa Kábrty uzavřením východní strany vzniká ústřední prostor / náměstí\_prostor bude sloužit pro lehký projekt a jako relaxační prostor s původním vodním bazénem pro studující střední odborné školy\_uzavření náměstí je jen počáteční nová budova je prolomena příchozí osou z centra lomnice\_tvoří bránu do areálu\_výstup po schodech se chodící postupně zjevuje náměstí a továrna mastných\_továrna mastných tvoří dominantu náměstí a její dominantnost je umocněna doplněním levého křídla\_v současné době má továrna jen pravé křídlo a vlevo se nachází dvoupodlažní objekt šaten\_továrna působí silně asymetricky a tento pocit se snažíme odstranit dostavbou levého křídla\_dostavěné křídlo se elegantně vznášá nad původním objektem šaten i dostavbou po původní budově textilků\_všechny zásahy do továrny a levé křídlo propojuje úzká linka ocelových roštů\_na jižní straně areálu vzniká intimnější prostor / park je ohraničen továrnou, starou kotelnou a vzrostlou zelení na jižním svahu pozemku\_park slouží jako prostor pro venkovní instalaci 5D atelieru a na konci parku je umístěno dětské hřiště\_celým areálem vede naučná stezka průmyslových strojů\_pro východní dostavbu je volen obvodový plášť z kotelny\_kortem odkazuje na původní bránu do areálu továrny mastných a potvrzuje průmyslové vyznění\_struktura a drsnost kotelny zároveň tvoří kontrast s hladkou bílou omítkou na továrně\_fasáda dostavěného křídla tvoří šedivá omítka\_dostavované křídlo továrny by nemělo materiálově být o moc výraznější než továrna\_kontrast mezi továrnou a novým křídlem zajišťuje odlišný rytmus okenních otvorů\_úzká linka ocelových roštů levitující nad továrnou mastných kryje střešní vyhlídkovou terasu s panoramatickým výhledem na krajinu okolí lomnice nad popelkou\_

