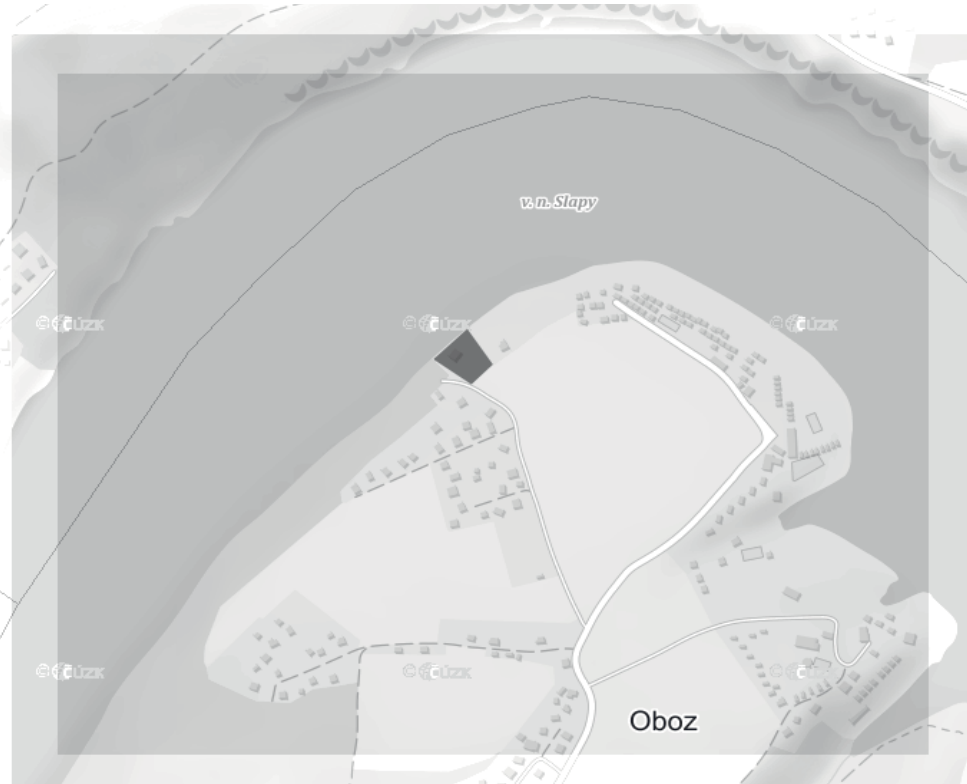


# REKREAČNÍ APARTMÁN NA SLAPSKÉ PŘEHRADĚ

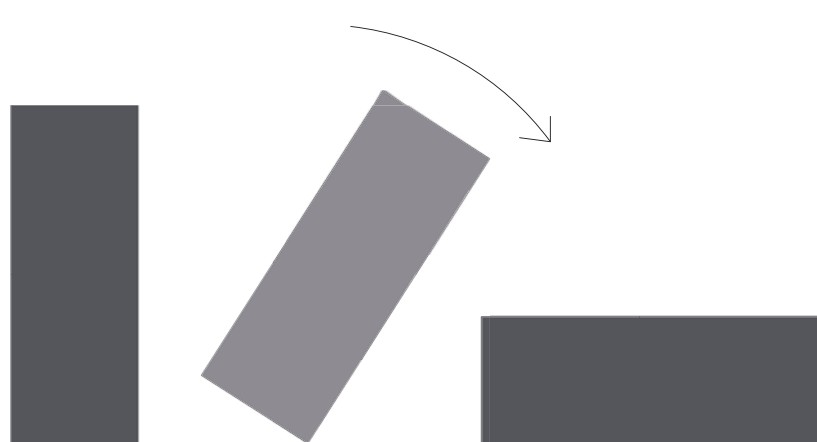
ATELIÉR - KAŠPAR\_BARTÍK

PAVEL SARO

ATZ2 - ZIMNÍ SEMESTR 2020



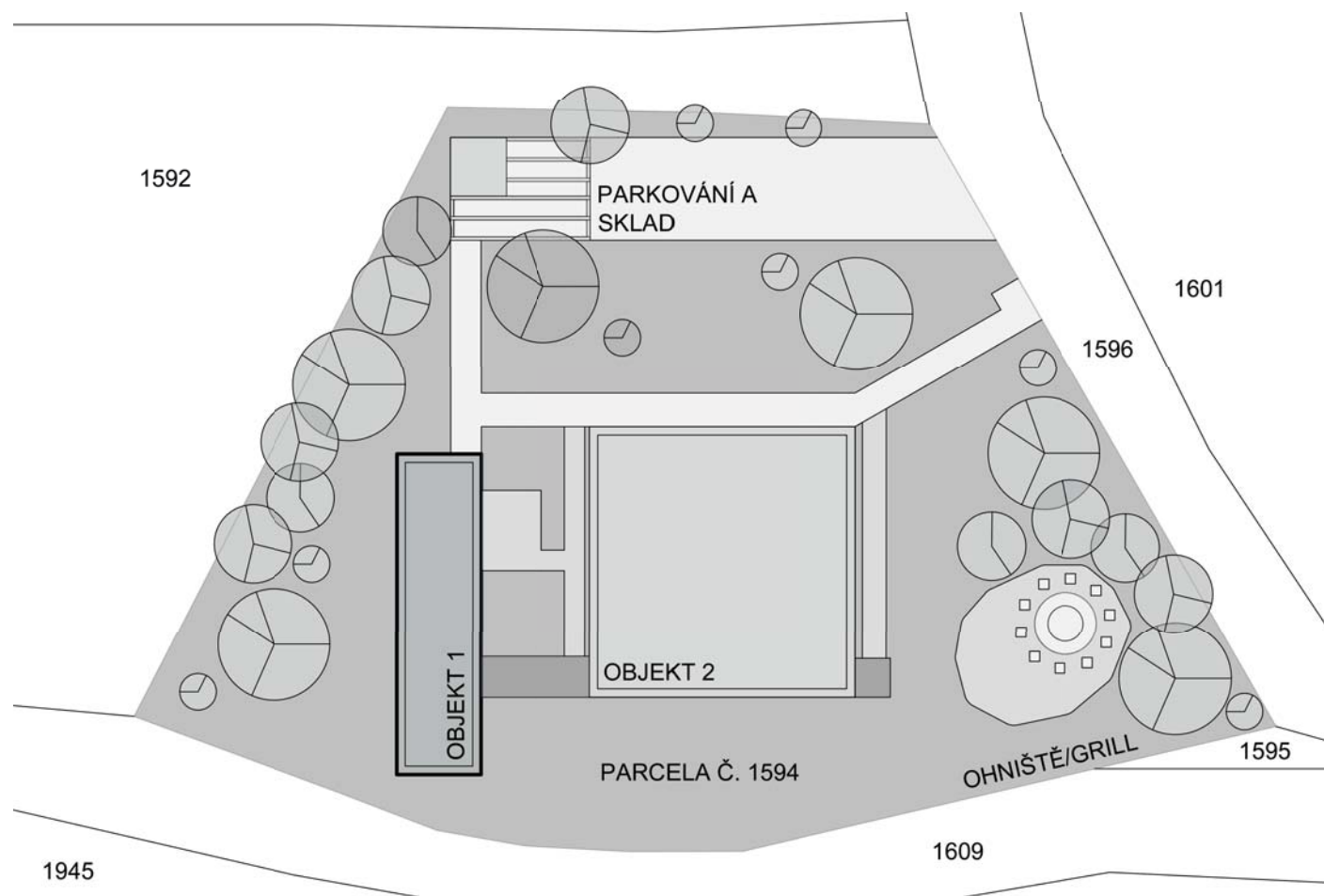
SITUACE ŠIRŠÍCH VZTAHŮ M 1:1000



GRAFIKA NÁVRHU



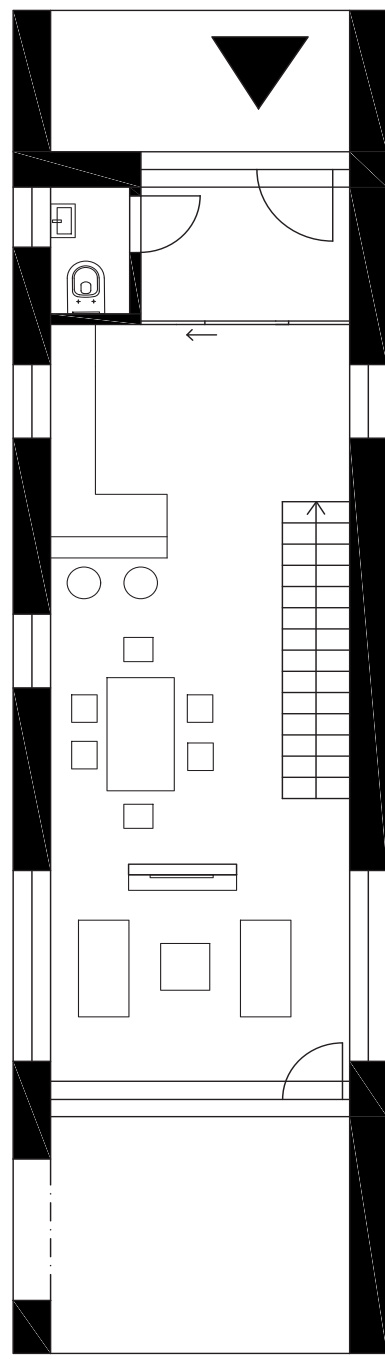
MATERIÁLOVÉ ŘEŠENÍ - DŘEVO BETON



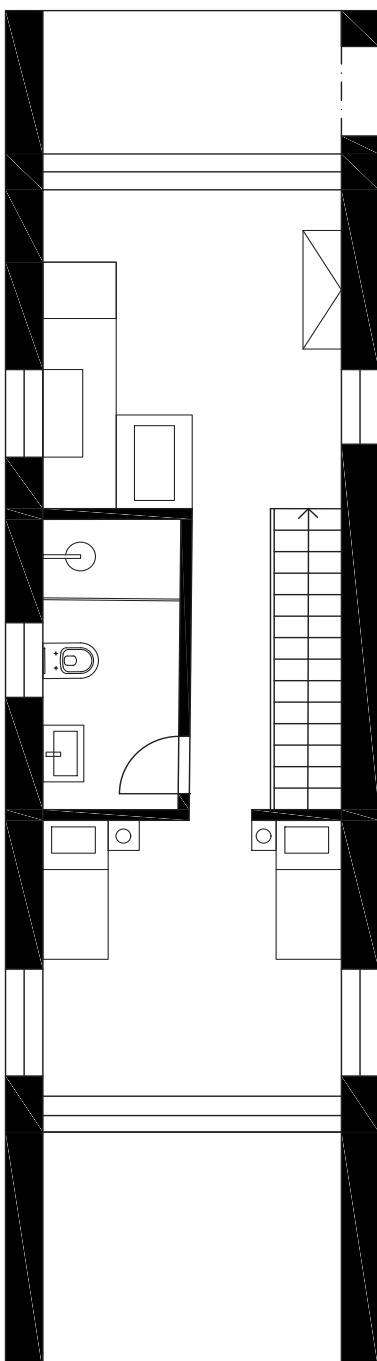
SITUACE NA POZEMKU M 1:400

ZADÁNÍM BYLO VYTVOŘIT REKREAČNÍ OBJEKTY PRO SEBE A SVÉHO DOBRÉHO KAMARÁDA U SLAPSKÉ PŘEHRADY NA URČITÉM POZEMKU V OBCI OBOZ, VIZ SITUACE ŠIRŠÍCH VZTAHŮ. JELIKOŽ SE NEJEDNÁ O STÁLÉ BYDLENÍ, POJALI JSME MOTIV UBYKACÍ SPÍŠE STYLEM OPEN-SPACE. KOMPOZICE OBJEKTŮ BYLA MYŠLENA PROSTOU VERTIKÁLOU A HORIZONTÁLOU, TENTO SMĚR NÁM PŘÍŠEL JEDNODUCHÝ A PŘESTO ZAJÍMAVÝ, PŘIČEMŽ MOJE ČÁST SE ZABÝVÁ VERTIKÁLNÍM OBJEKTEM (OBJEKT 1 NA SITUACI). Z TOHOTO MOTIVU VYCHÁZÍME DÍKY HŘE DOMINO, PŘI KTERÉ CELÝ NÁVHR VZNIKL. NÁSTUP DO POZEMKU JE V ÚROVNI PŘÍJEZDOVÉ CESTY. VSTUPUJEME DO SPOLEČNÝCH PROSTOR S HLAVNÍM VÝHLEDEM SAMOZŘEJMĚ NA VODNÍ HLADINU, OVŠEM CÍLEM BYLO VYTVOŘIT ZAJÍMAVÉ POHLEDY I DO ZAHRADY. ZE SPOLEČNÉ ČÁSTI SE OBJEKT PAK VETVÍ DO ČÁSTI PRO RODIČE, JENŽ JE V KLIDOVÉ ZÓNĚ A SAMOZŘEJMĚ PRO DĚTI, KTERÁ POSKYTUJE MNOHO MÍST NA HRY A SPOKOJENÉ PROŽÍVÁNÍ REKREAČNÍCH DNŮ. CO SE TYČE MATERIÁLOVÉ ŘEŠENÍ JSEM ZVOLIL KOMBINACI DŘEVO - BETON A SAMOZŘEJMĚ BLOKY POROTHERM NA SVISLÉ NOSNÉ KONSTRUKCE, BETON JE UŽIT PRO VODOROVNÉ KONSTRUKCE. PŘEDSAZENÉ ČÁSTI JSOU ŘEŠENY IZONOSNÍKY A DŘEVO JE POUŽITO NA OBKLAD ŠIROKÉ FASÁDY OBJEKTU.

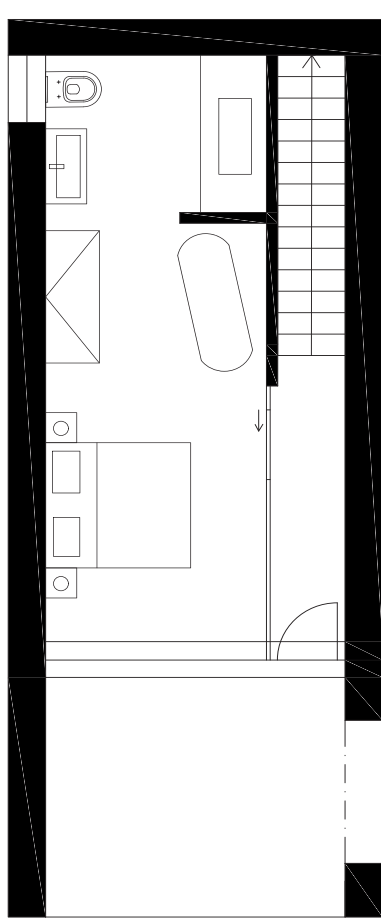
POPIS PROJEKTU



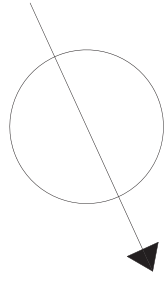
PŮDORYS 1.NP



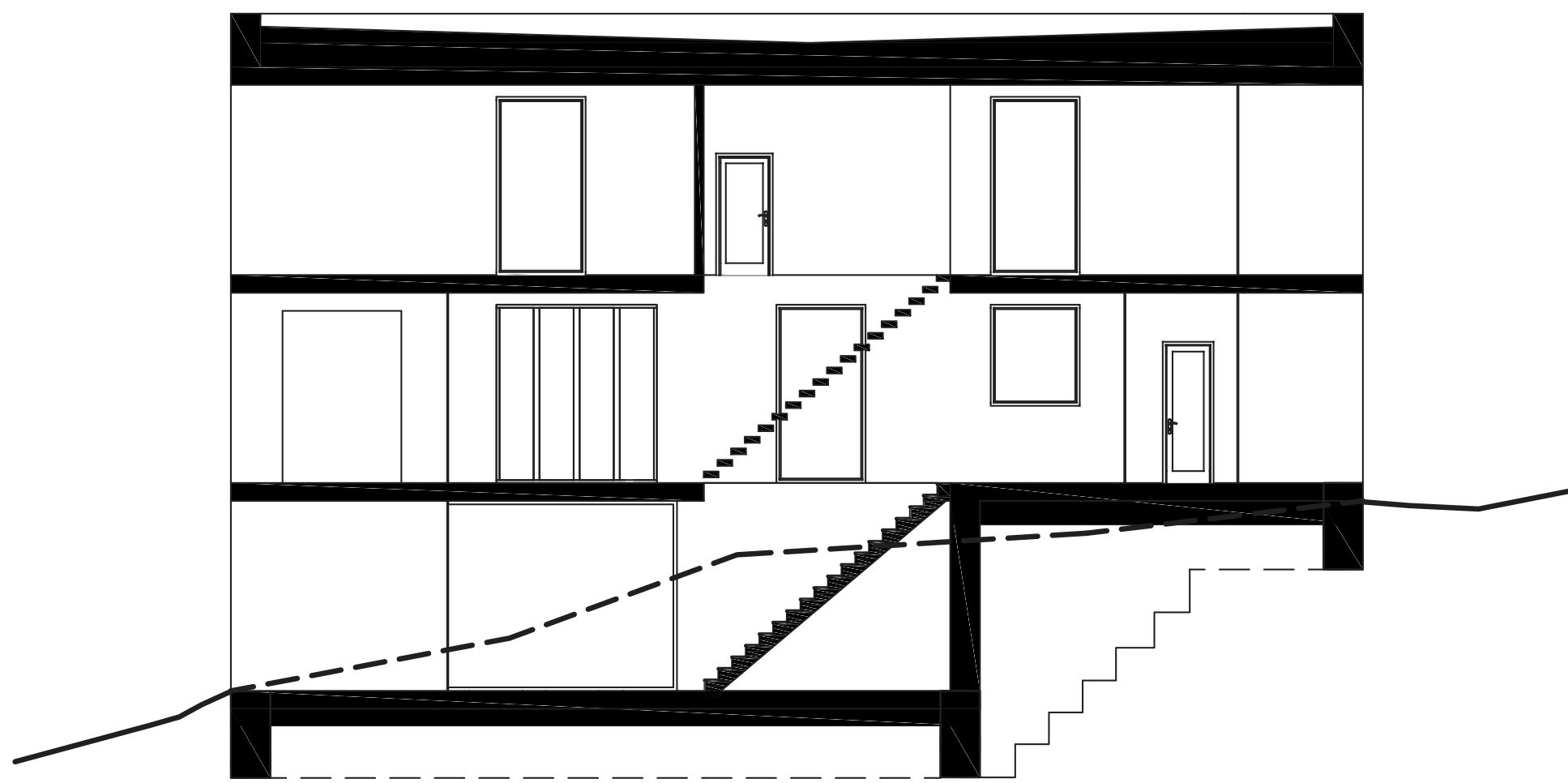
PŮDORYS 2.NP



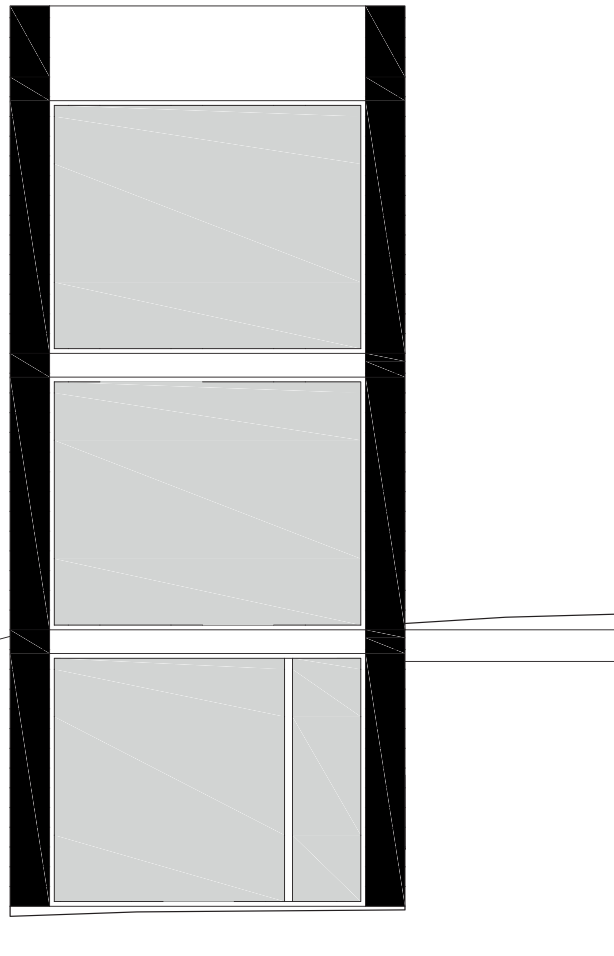
PŮDORYS 1.PP



M 1:100



ŘEZ PODÉLNÝ



POHLED JIŽNÍ

