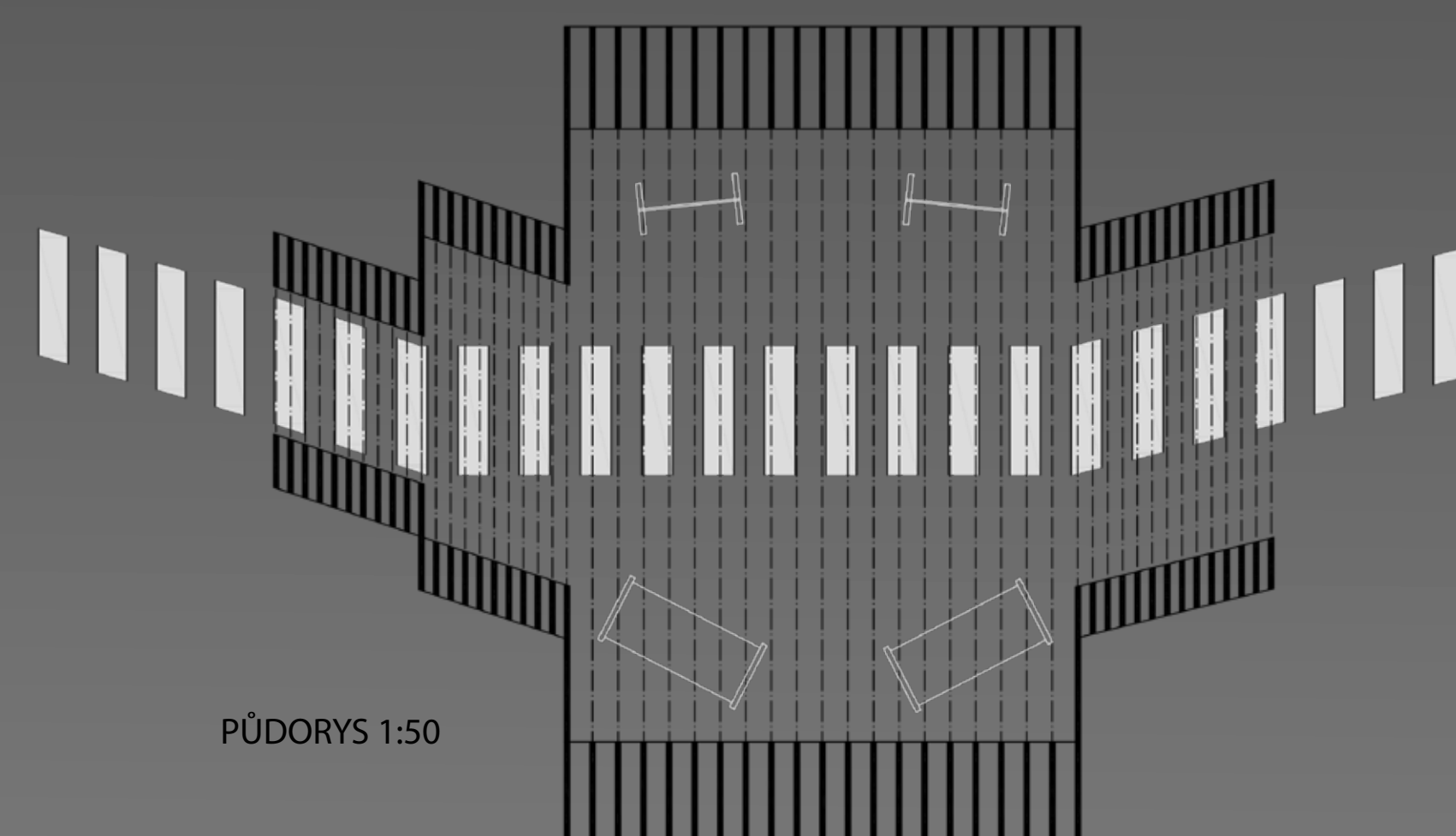
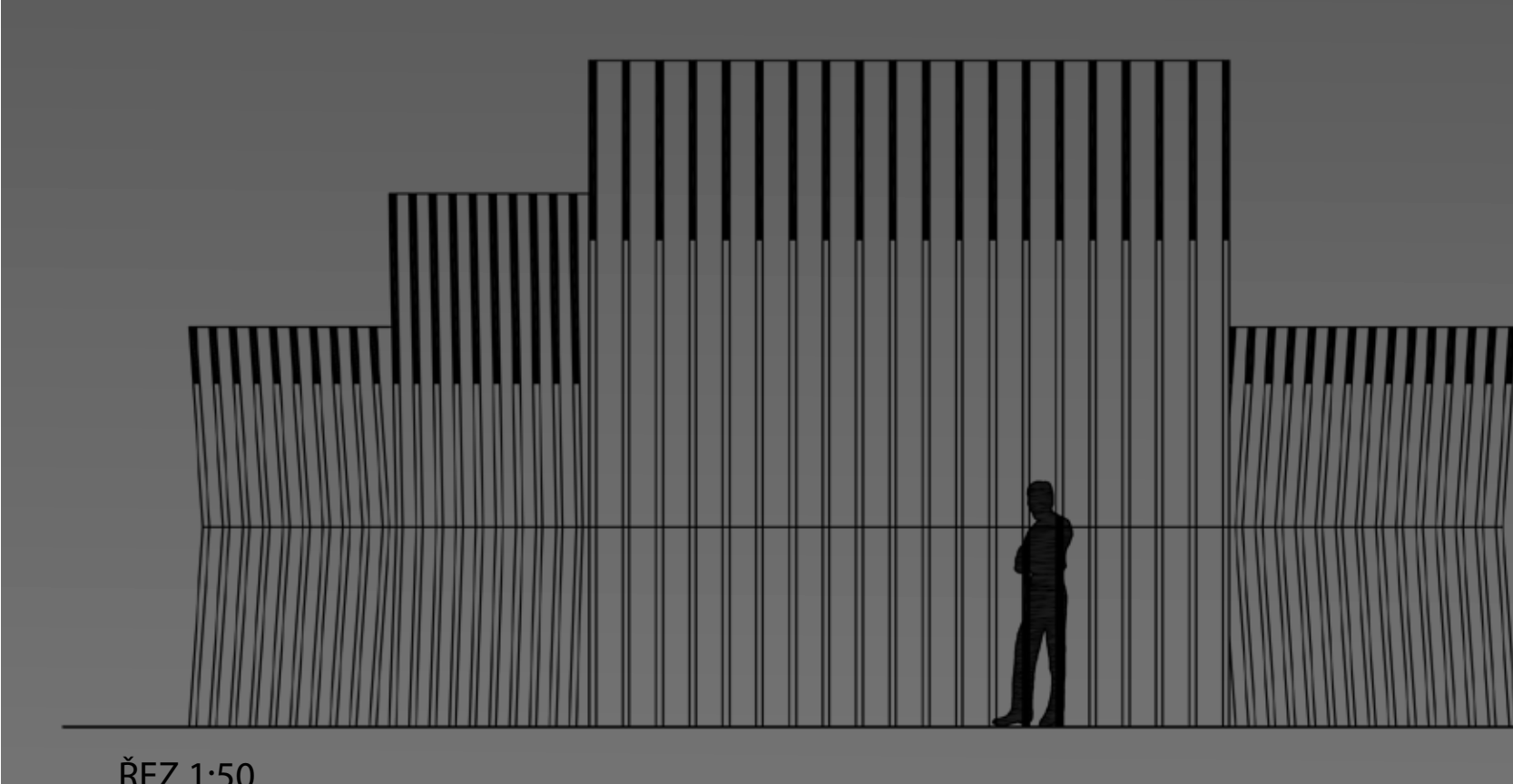
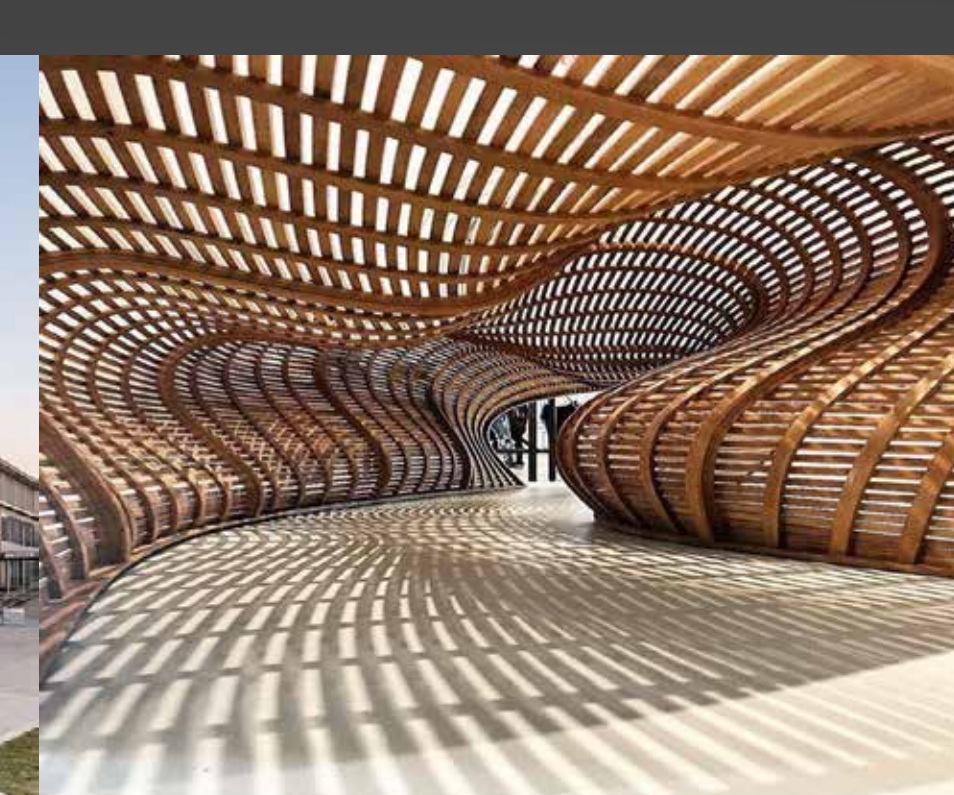




INFORMAČNÍ PAVILON DIVOKÁ ŠÁRKA

ATELIÉR: J.SVATOŠ, P. FILSAK

DAVID BRADÁČ
ARCHITEKTURA A STAVITELSTVÍ FSv ČVUT V PRAZE
ATZ1 LS 2019/2020



Lokalita

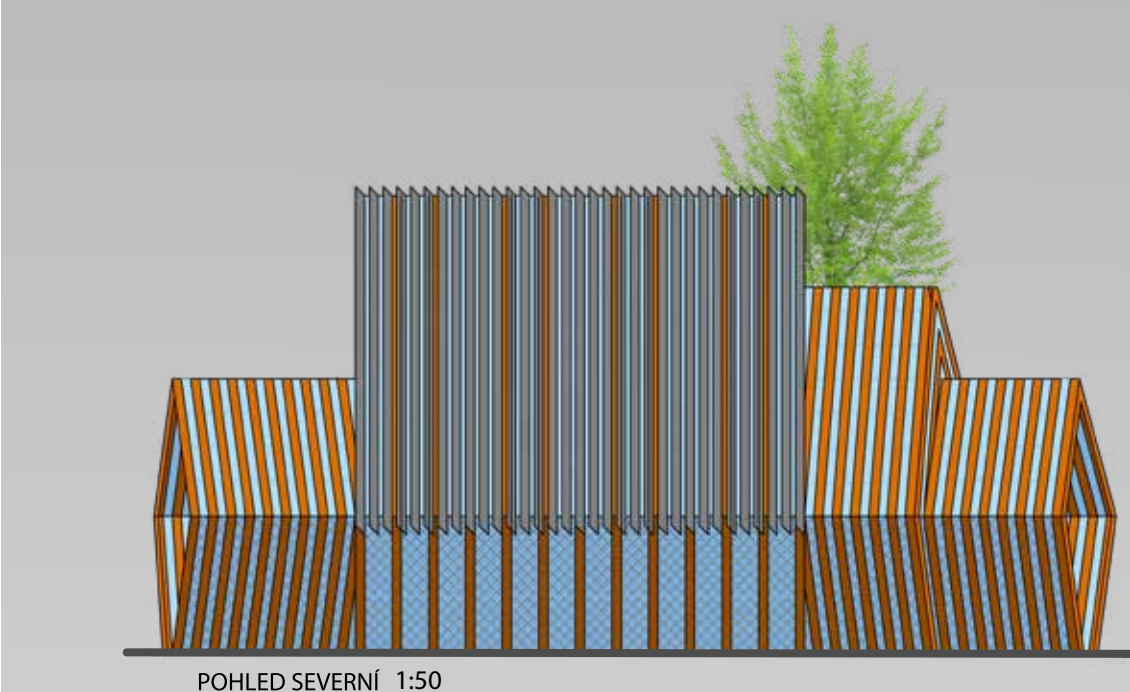
Rezervace Divoká Šárka se nachází v městské části Liboc a rozprostírá se kolem šáreckého potoka. Jedná se o jednu z nejkrásnějších rekreačních oblastí.

Poloha pavilonu

Informační pavilon Divoká Šárka se nachází u vstupu do stejnojmenné přírodní rezervace. Vzhledem k tomu že je zde konečná tramvaj a začíná zde naučná stezka tak bylo vhodné zde umístit informační pavilon.

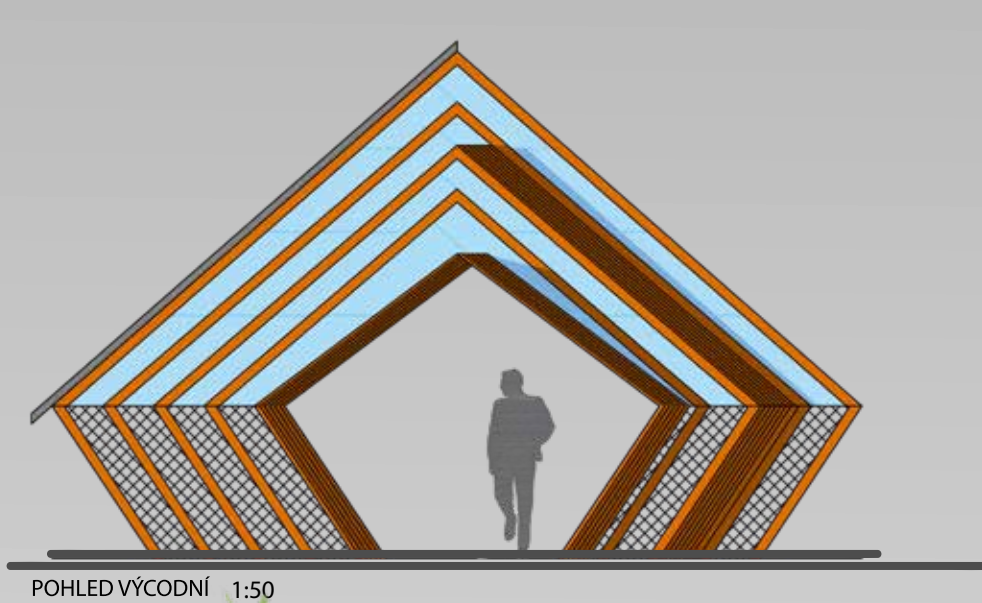
Účel pavilonu

Tento pavilon slouží jako hlavní vstup do rezervace, kde si může návštěvník přečíst několik informací a zajímavostí o lokalitě a za nepříznivého počasí se ukrýt v tomto pavilonu.



Konstrukční řešení

Materiálové řešení je zde kombinace dřeva, skla a pletiva. Hlavní nosnou částí jsou dřevěné rámy které jsou vyplněny v horní části skleněnými tabulemi. Vzhledem k orientaci objektu, jsou na jižní straně instalovány dřevěné lamely které zastíňují tuto část. Aby bylo docíleno lepší cirkulace vzduchu, je ve spodní části použito pletivo jako výplň mezi trámy.



Interiér

Celý objekt je řešen jako průchozí. V interiéru se nachází lavička na odpočinek a informační tabule. Na tabulích jsou informace o historii rezervace Divoká Šárka, turistických a cyklistických trasách, možnostech rekreace a občerstvení. Tyto tabule a lavičky jsou umístěny tak aby nebránily plynulému průchodu přes pavilon.

