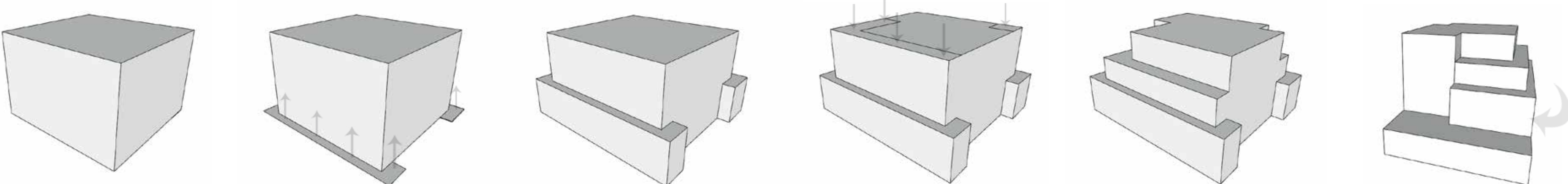




BYTOVÝ DŮM BUBENEČ, PRAHA 6

TEREZA MICHALCOVÁ
A + S FSv ČVUT V PRAZE AT01 LS 2019/20
ATELIÉR: BROTÁNEK - SMOLA - VÁŠKOVÁ



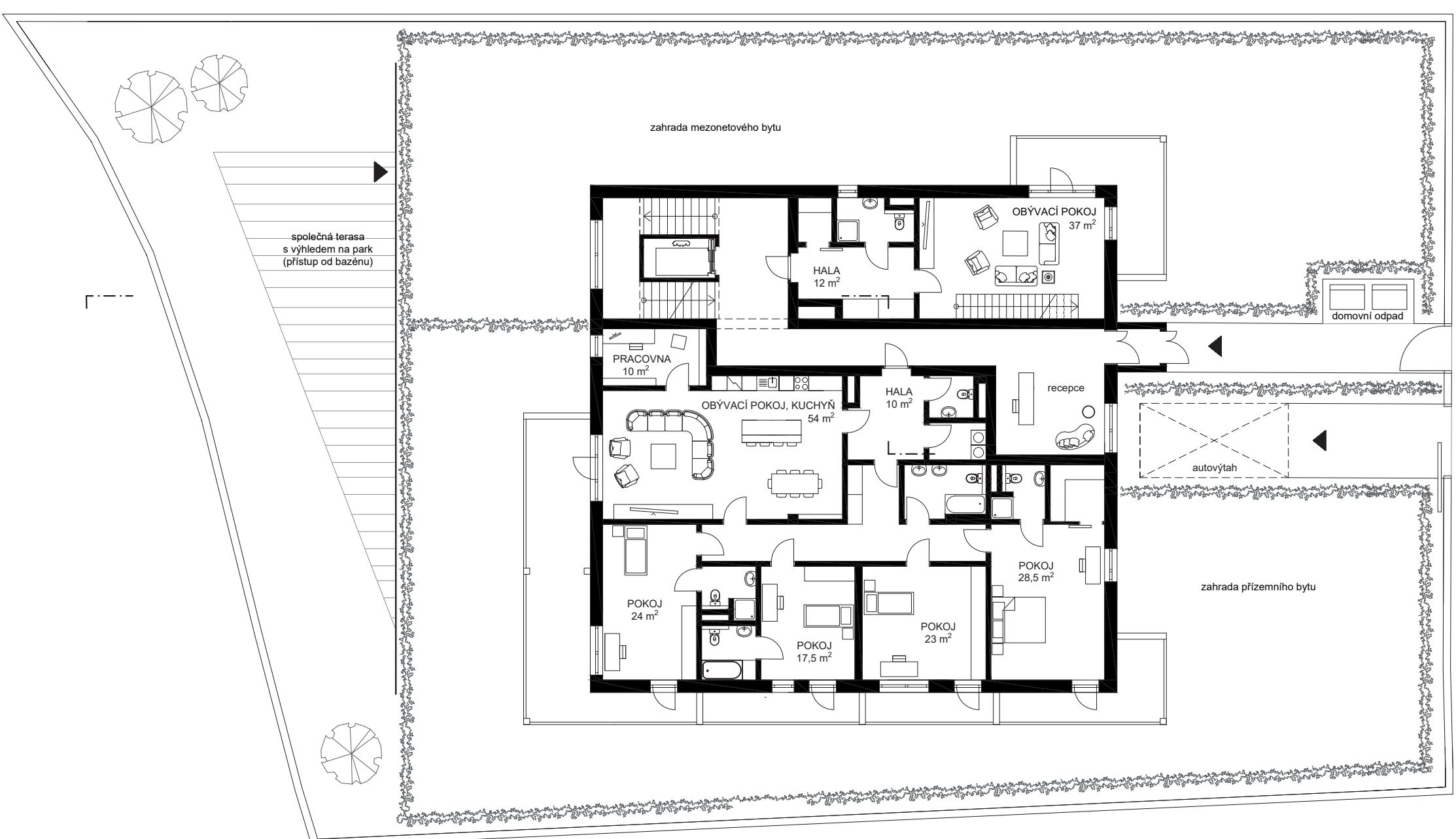
LOKALITA: ROOSEVELTOVA ULICE, BUBENEČ
OBJEMOVÉ ŘEŠENÍ: 2 MASY PODLE ÚČELU → HLAVNÍ MASA (SAMOTNÉ BYDLENÍ A PARKOVÁNÍ) – HRA S VYTÁHOVÁNÍM A ZATLAČOVÁNÍM HMOTY – VZNIK LODŽIÍ A TERAS; VEDLEJŠÍ MASA (BAZÉNOVÝ PROSTOR + POSILOVNA) → NASMĚROVÁNA NA PARK (VÝHLED)
DISPOZIČNÍ ŘEŠENÍ: 6 PODLAŽÍ – 2 PODZEMNÍ A 4 NADZEMNÍ, 15 PARKOVACÍCH STÁNÍ, 7 BYTŮ → 1x BYT 5+1 (ZAHRADNÍ BYT); 1x BYT 4+1 (MEZONET); 4x BYT 3+1; 1x BYT 1+1
KONSTRUKČNÍ A TECHNOLOGICKÉ ŘEŠENÍ: ŽELEZOBETONOVÁ KONSTRUKCE (OBOUSMĚRNÉ A JEDNOSMĚRNÉ PNUTÉ STROPNÍ DESKY), NA 2 ÚSECÍCH ZELENÁ FASÁDA
PLOCHA POZEMKU: 1 620 m²
ZASTAVĚNÁ PLOCHA: 769 m²
OBESTAVĚNÝ PROSTOR POZEMKU: 11 404 m³



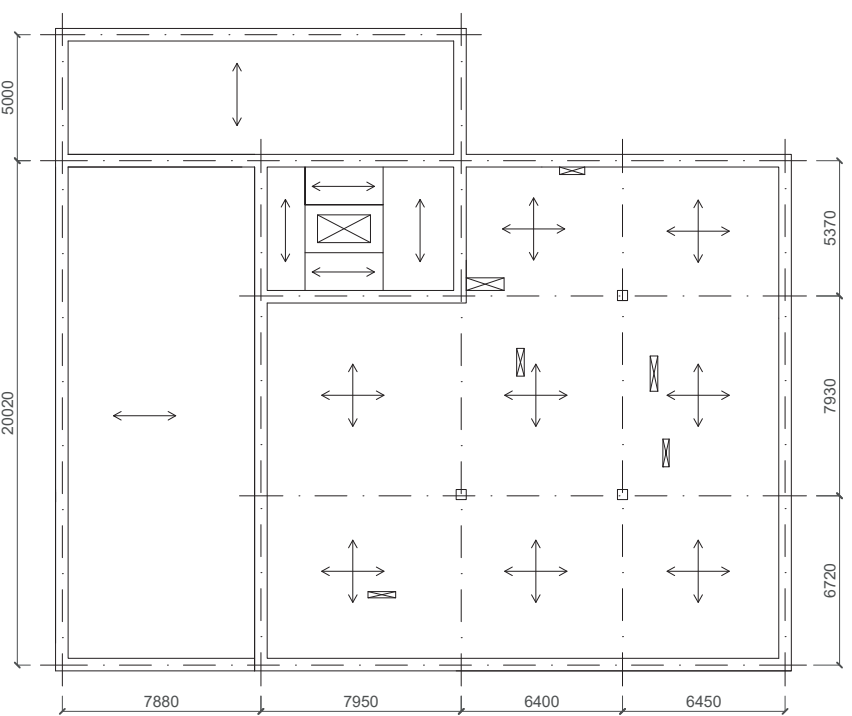
SITUACE ŠIRŠÍCH VZTAHŮ



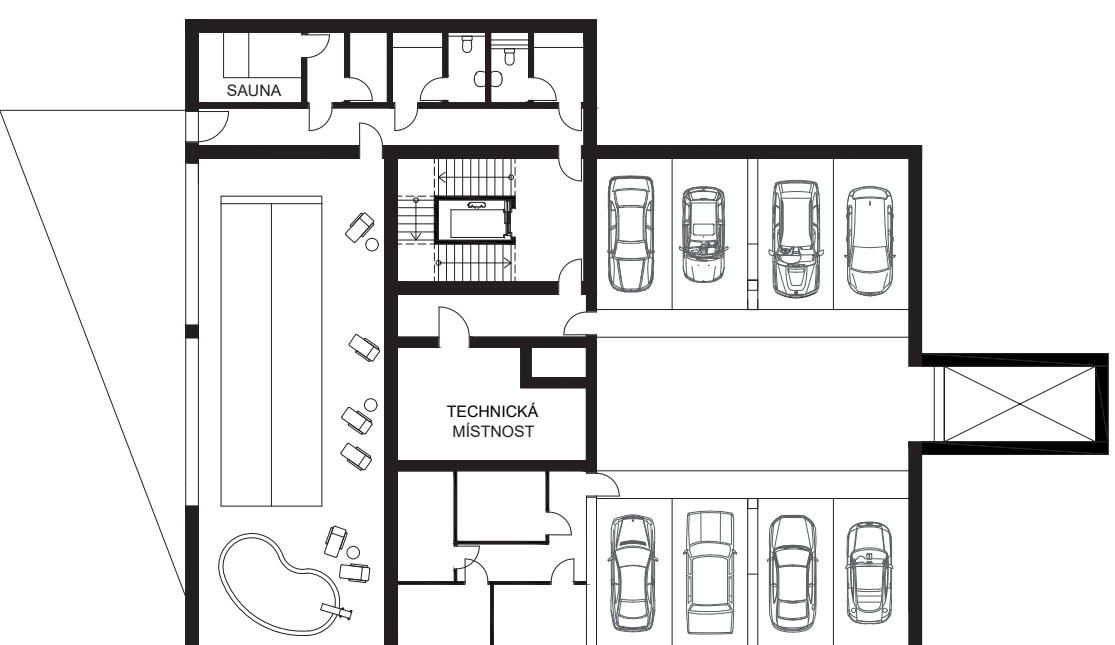
SITUACE



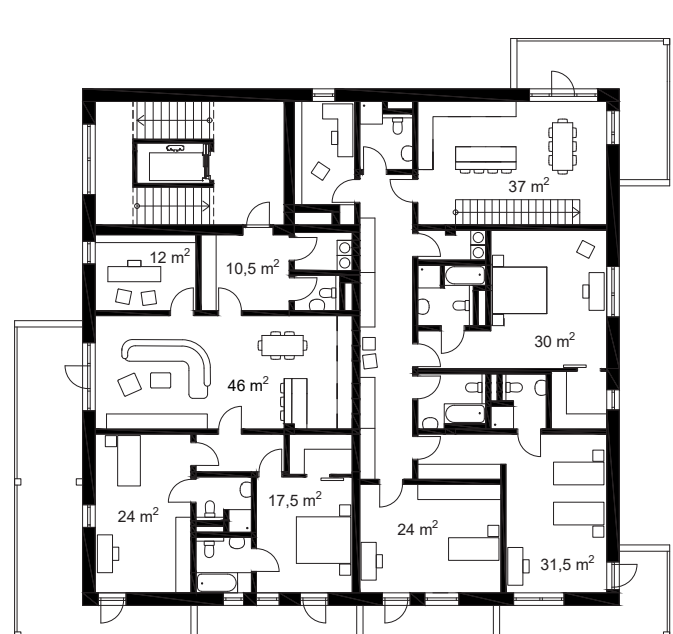
PŮDORYS 1 NP



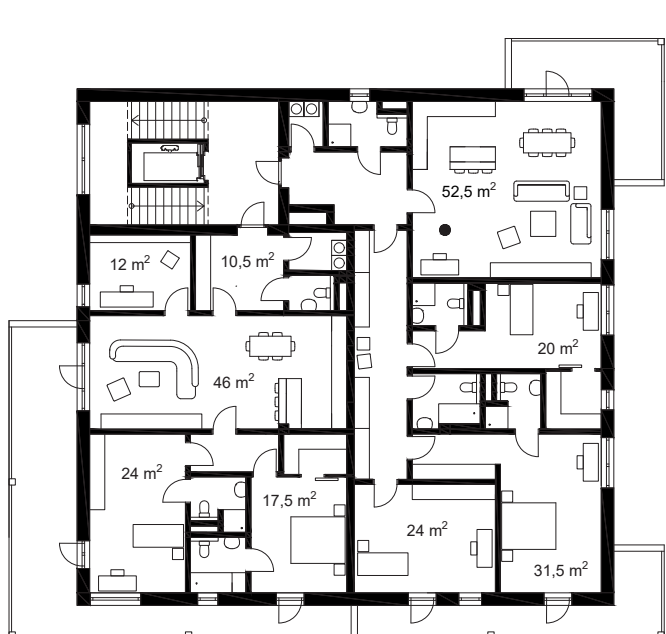
STATICKÉ SCHÉMA



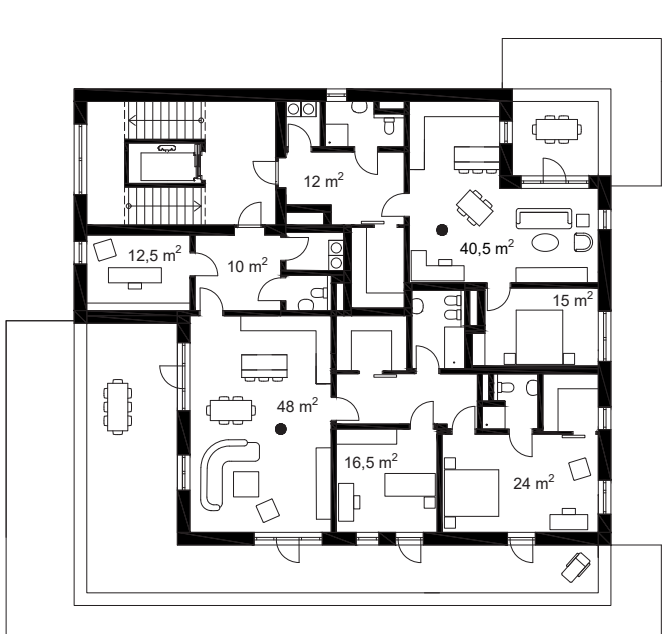
PŮDORYS 1 PP



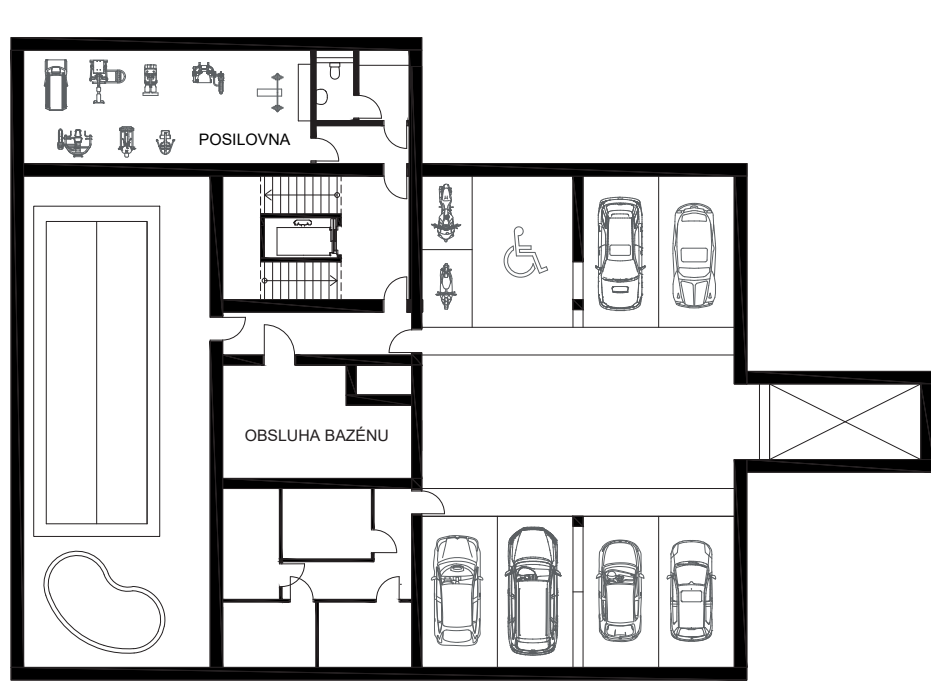
PŮDORYS 2 NP



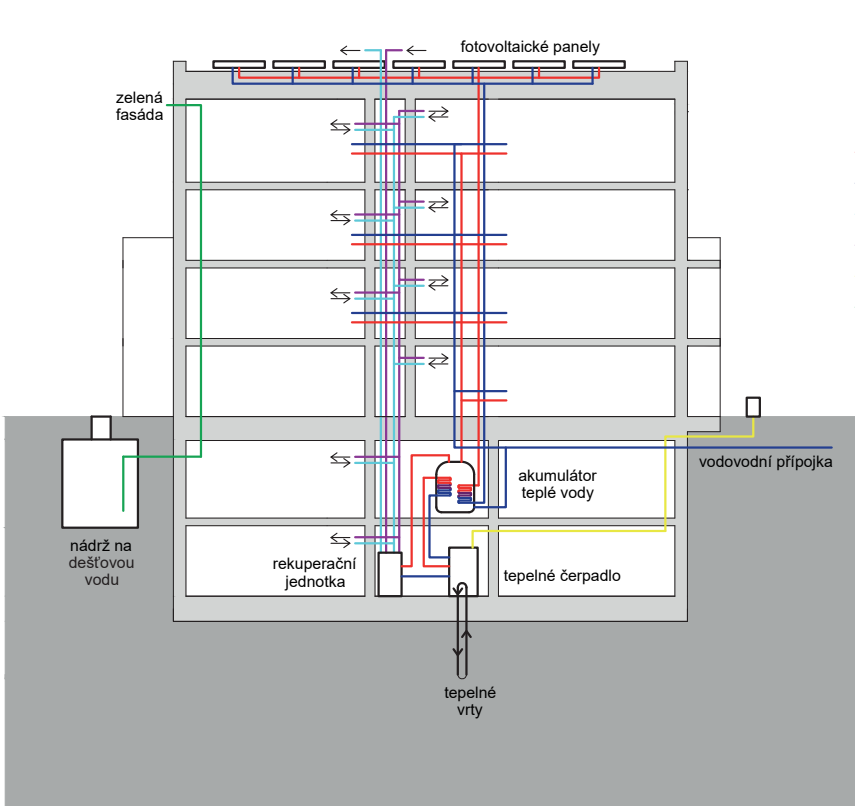
PŮDORYS 3 NP



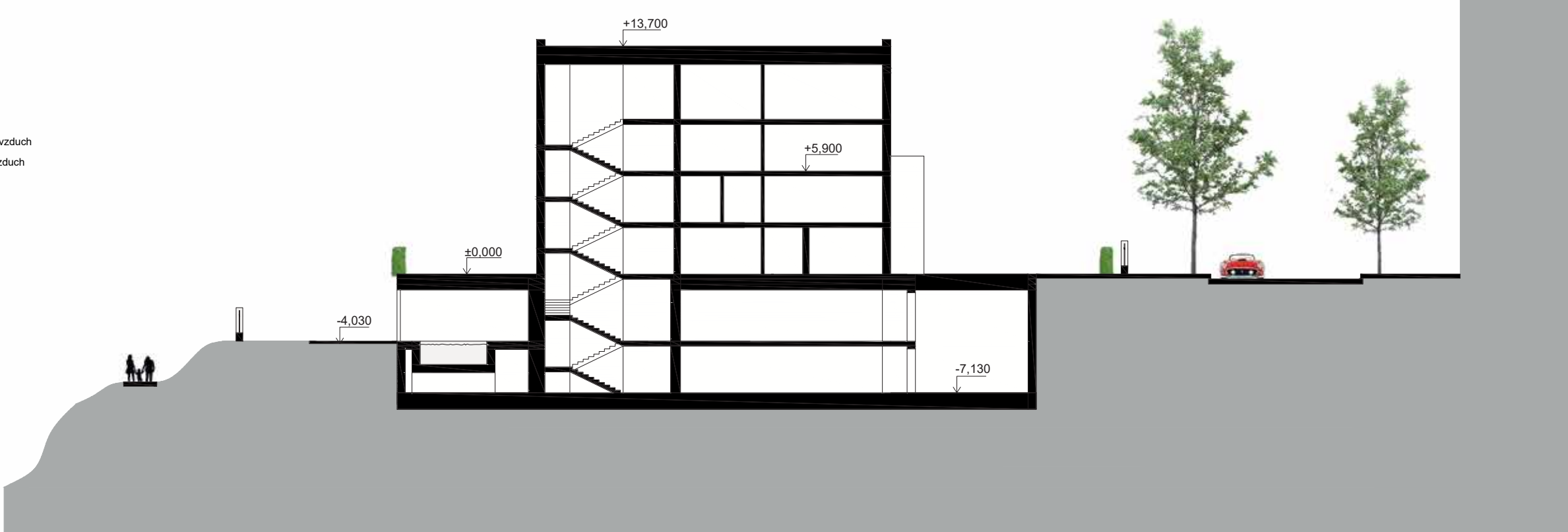
PŮDORYS 4 NP



PŮDORYS 2 PP



ENERGETICKÉ SCHÉMA



ŘEZ SEVER - JIH



POHLED JIŽNÍ



POHLED ZÁPADNÍ



POHLED SEVERNÍ



POHLED VÝCHODNÍ

