

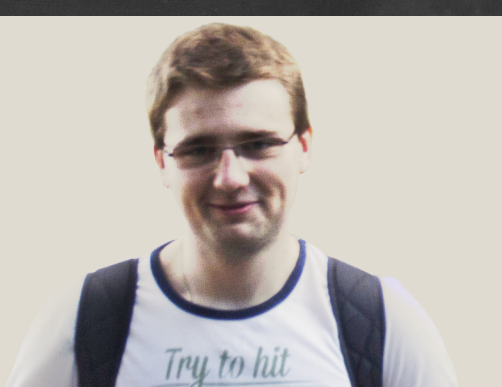


PLOVÁRNA

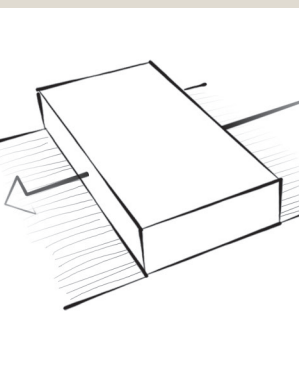
MNÍŠEK POD BRDY

ateliér•Kašpar•Nesměrák

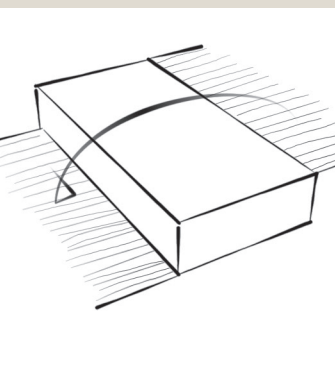
TOMÁŠ KRUPÍČKA
ARCHITEKTURA A STAVITELSTVÍ
FSV ČVUT V PRAZE
129ATAZ ZS 2014/2015



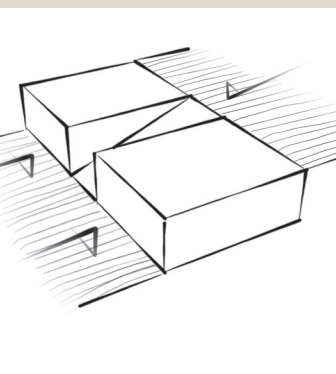
KONCEPT URBANISTICKÉHO
A ARCHITEKTONICKÉHO ŘEŠENÍ:
Stavba je umístěna na středu
stávajících a nových cest a zároveň
na rozhraní ploše s přilehlými
cestou. Tato poloha zaručuje
optimální komunikaci objektu se
všemi směry. Nové, nebo upravené
cesty jsou atraktivnější pro
návštěvníky i stávající obyvatele.



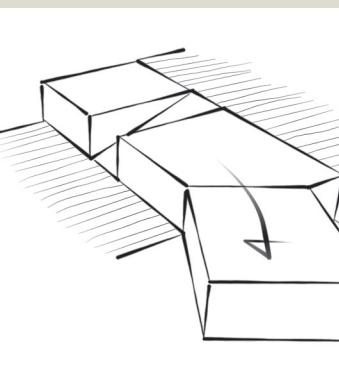
Lidé procházejí krajinou
kolem zámku a rybníků,
dorazí až k poslednímu
zadnímu rybníku, kde
je jako vyvrcholení
a konec cesty čeká
výhled ze střechy
objektu umístěného
nad vodní hladinou,
směrem do krajiny.



Stavba nijak nebrání
přicházejícím lidem ve
výhledu na rybník a
zároveň všem osobám
na pláži poskytuje
potřebné zázemí. To
umožňuje zapuštění
kvádru ze dvou stran do
terénu. Je k tomu využito
stávající val u příchodu.

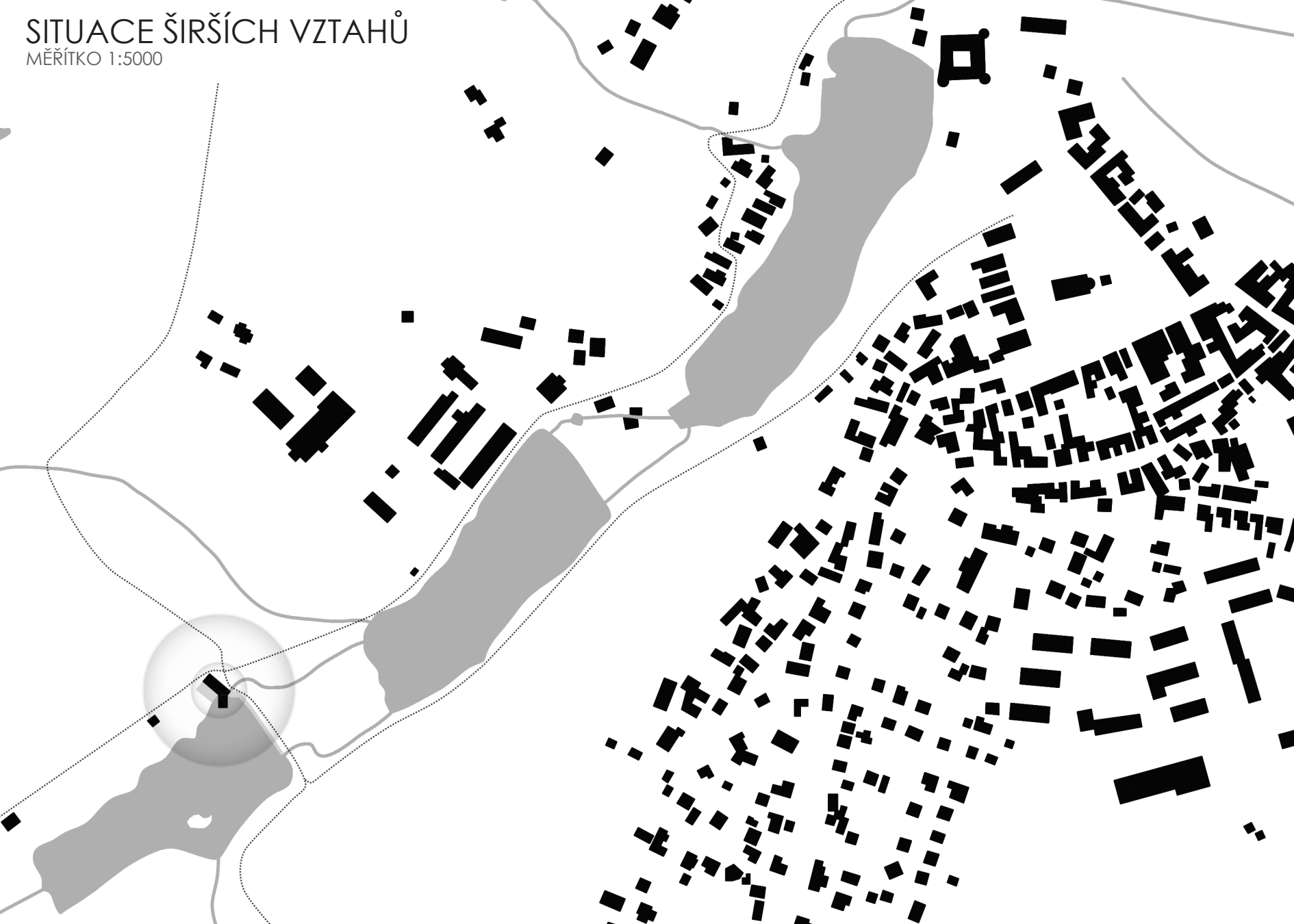


Přístup na pláž zajišťuje
mohutné přímé venkovní
schodiště, prořezané do
objemu kvádru, které ho
zároveň rozděluje na část
rekreační a hygienickou.
Druhý přístup na pláž je
pomocí bezbariérové
rampy, pod kterou se
nachází venkovní šatny.

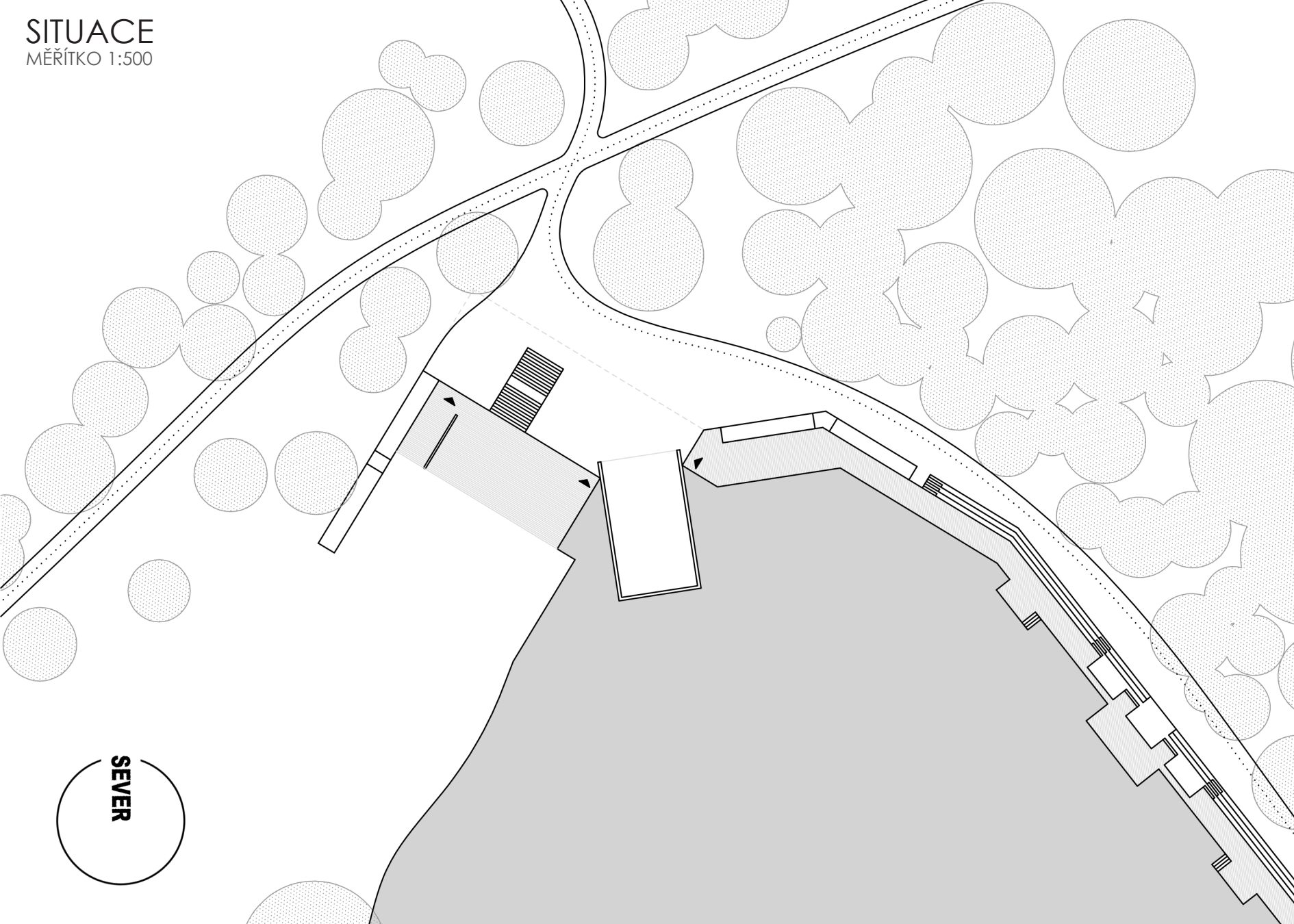


Celá střecha stavby je
pochodná a její část, která je
vykonzolována nad vodní
hladinou, slouží jako vyhlídka.
K objektu z jihovýchodní
strany přiléhá molo, které se
táhne přes celou délku hráze
rybníku. Je přístupné rampou
a schodišti. Je koncipováno
jako prostor pro odpočinek.

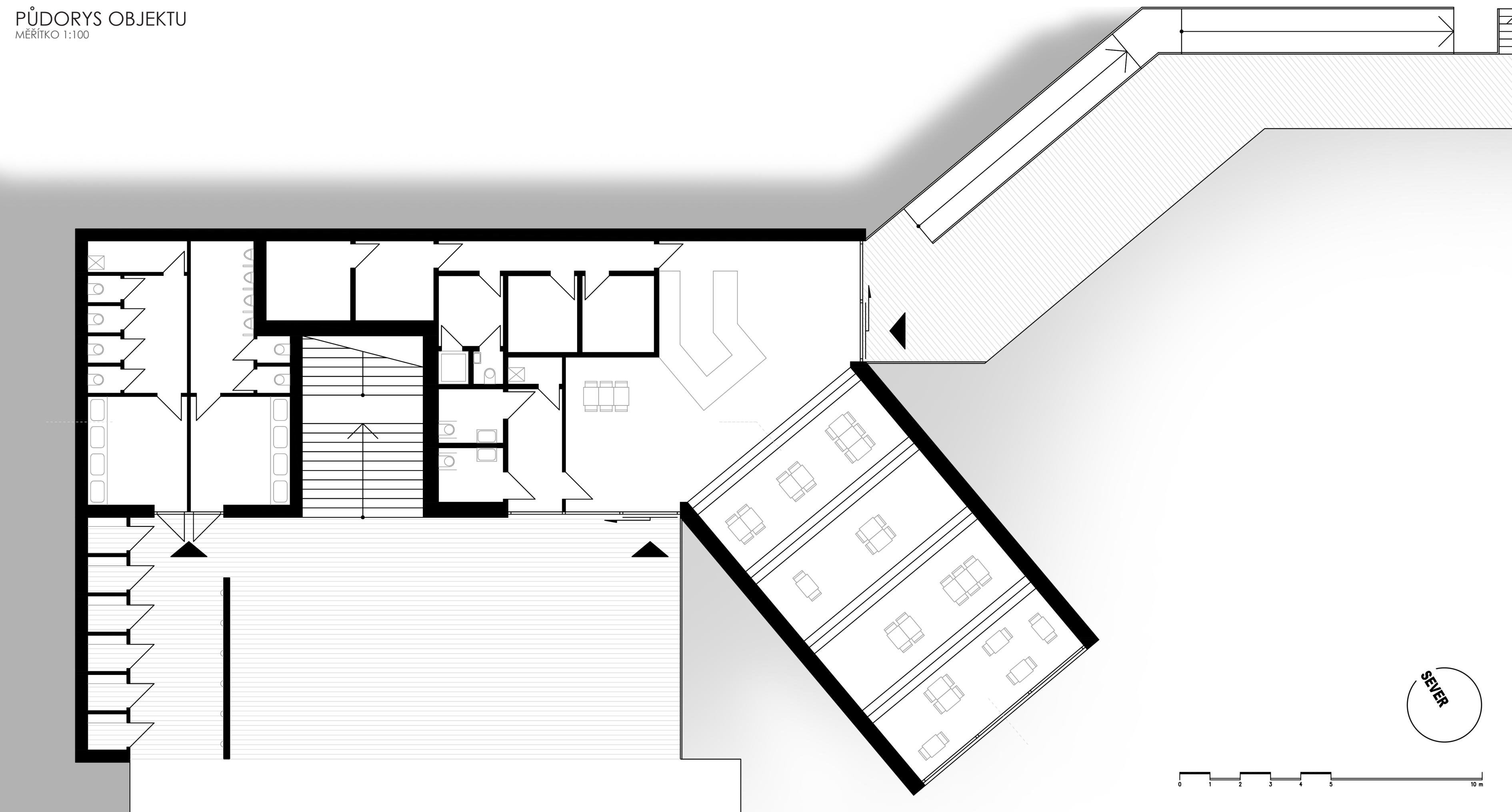
SITUACE ŠIRŠÍCH VZTAHŮ
MÉRITKO 1:5000



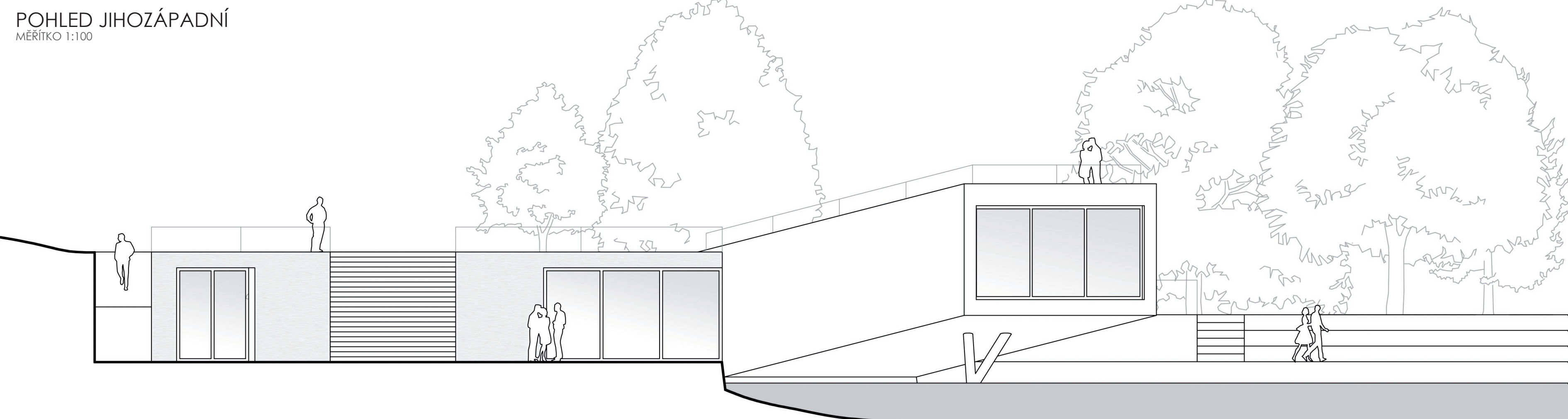
SITUACE
MÉRITKO 1:500



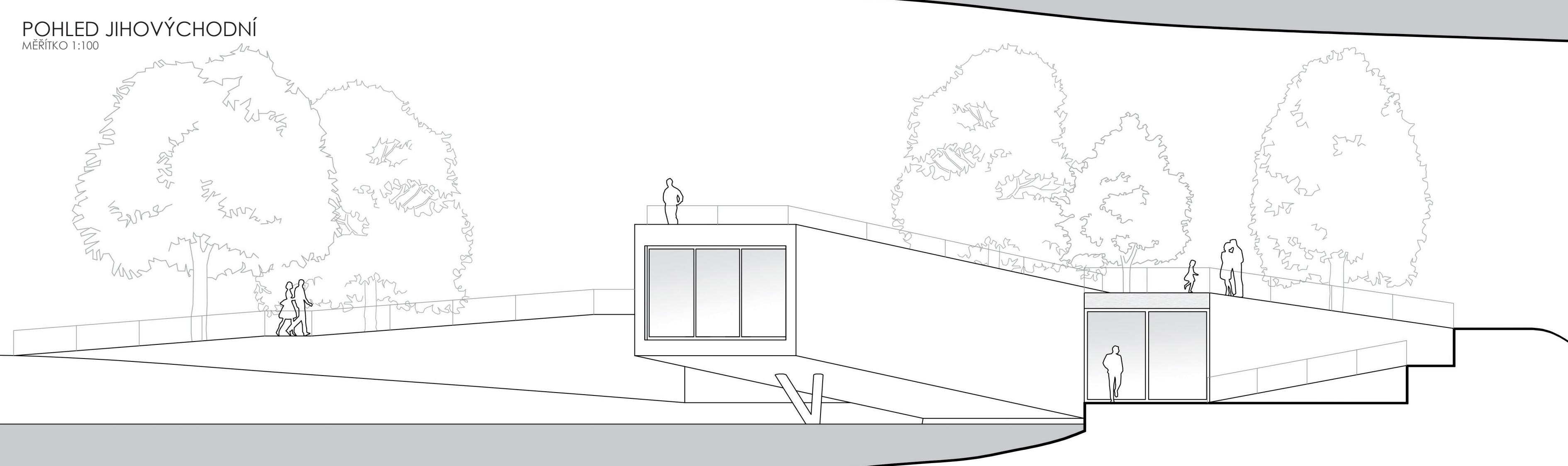
PŮDORYS OBJEKTU
MÉRITKO 1:100



POHLED JIHOZÁPADNÍ
MÉRITKO 1:100



POHLED JIHOVÝCHODNÍ
MÉRITKO 1:100



PODÉLNÝ ŘEZ
MÉRITKO 1:100

