



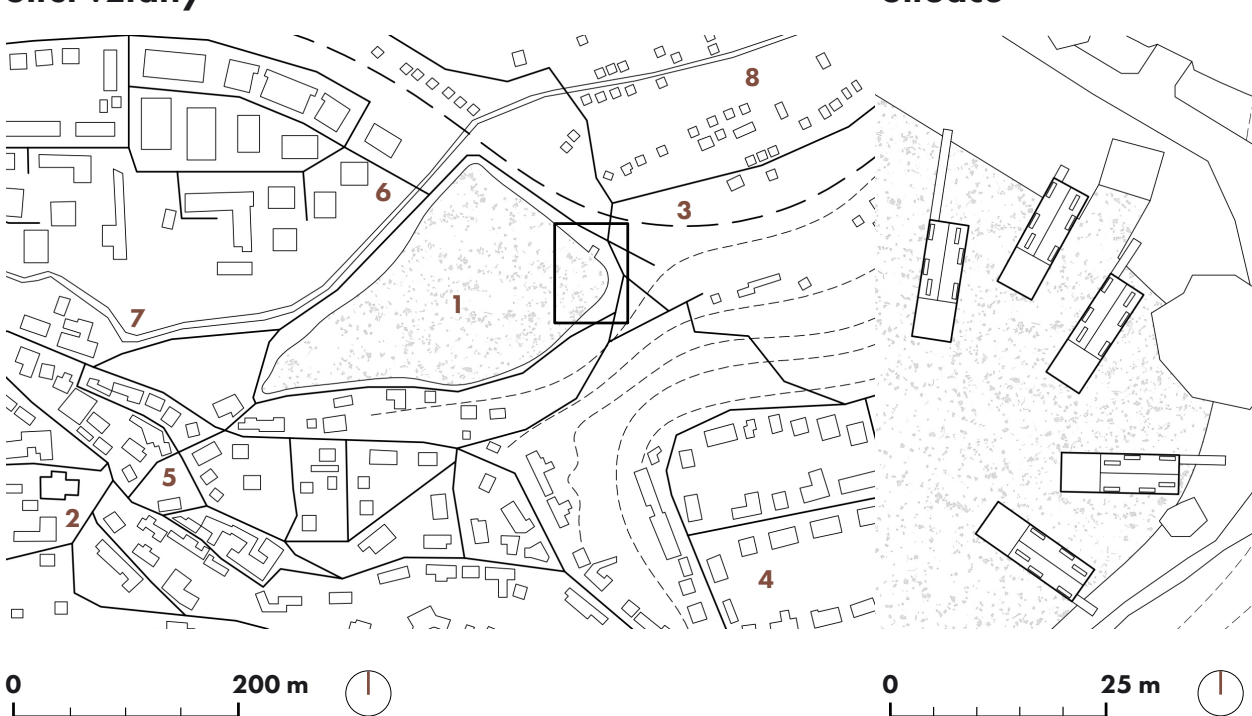
Studentská vesnička

Praha - Liboc

Petr Škouda
Ateliér Navotná - Dvořák
A+S FSv ČVUT v Praze
ZS 2020/2021
AT22



Širší vztahy

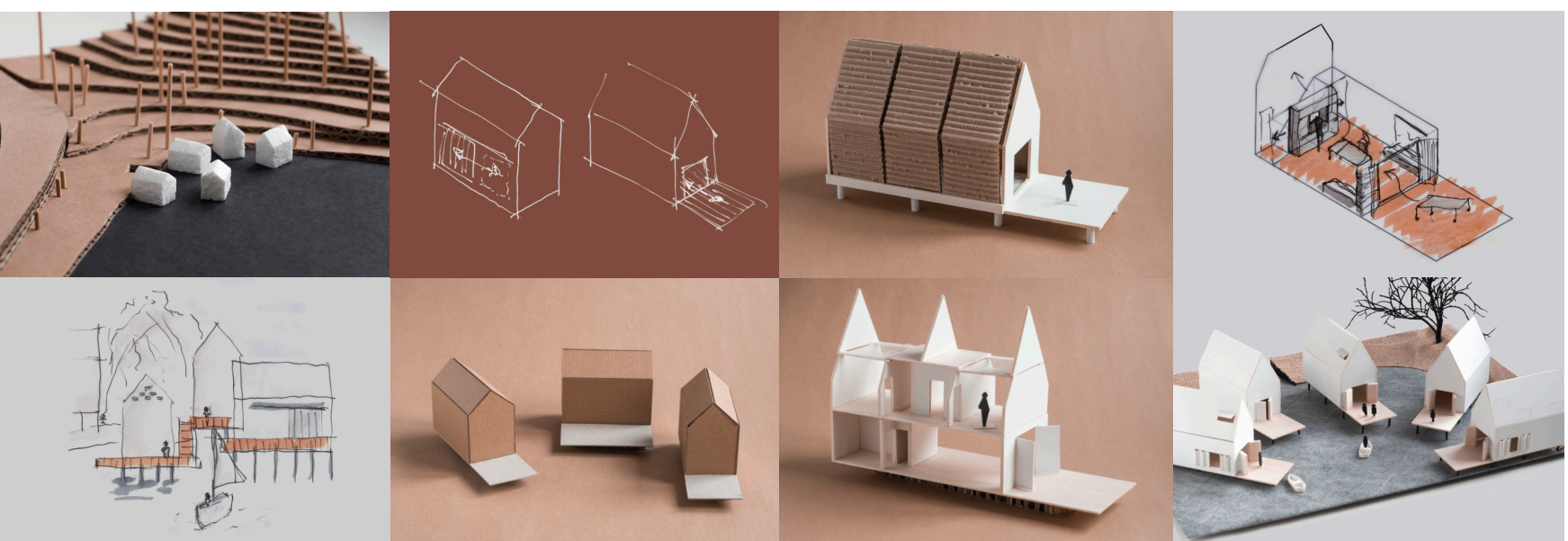


Situace

- 1 Libocký rybník
 - 2 kostel sv. Fabiána a Šebestiána
 - 3 železniční trať směr Kladno
 - 4 Petřiny
 - 5 Horní Liboc
 - 6 Nová Liboc
 - 7 Libovický potok
 - 8 zahradkářská osada
- TRAM - Nad Džbánem, Sídliště Petřiny
METRO - Petřiny, BUS - Libocká



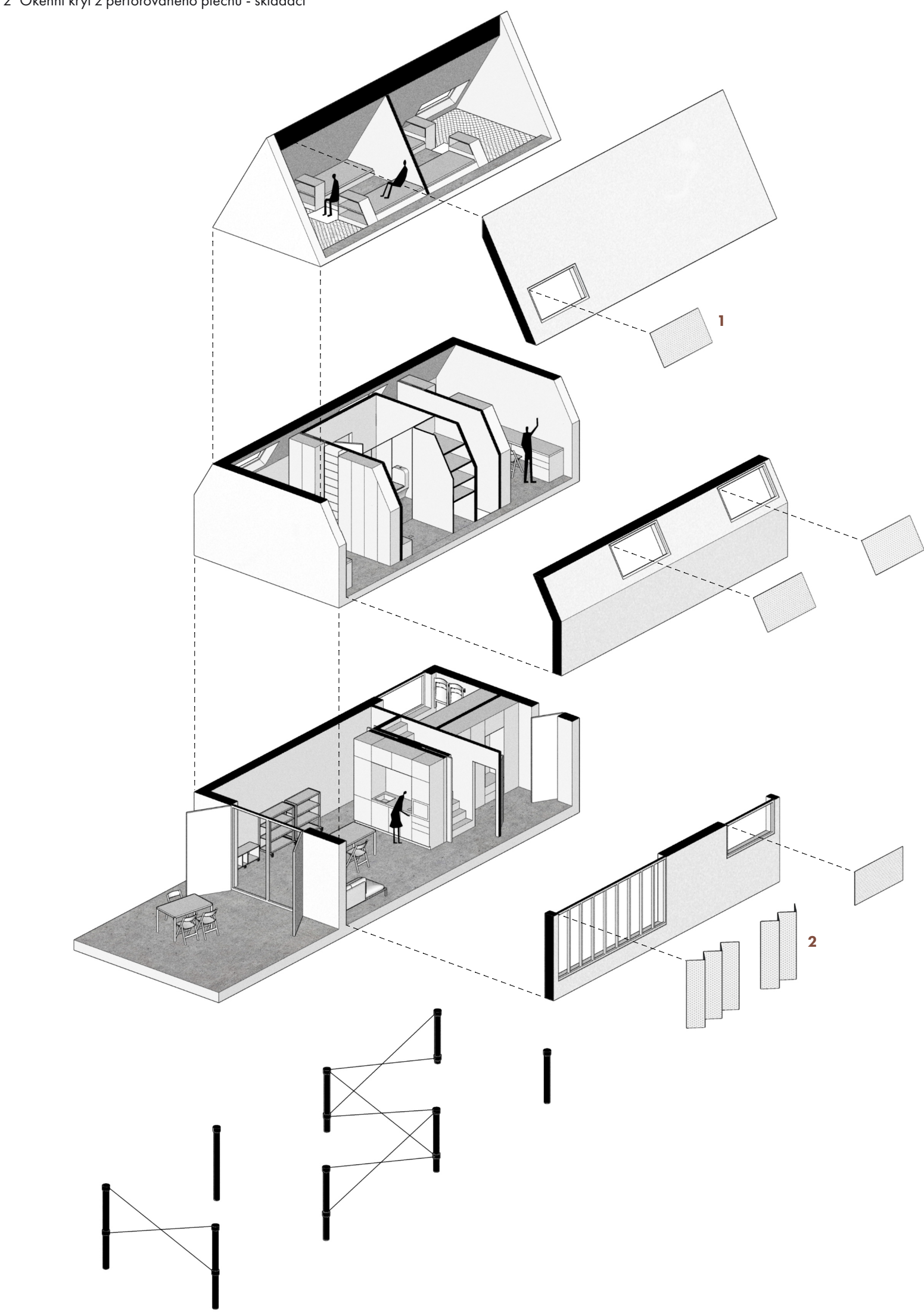
Idea a vývoj návrhu



Vzhledem k zadané lokalitě bylo hlavním cílem návrhu vymyslet stavby, které zapadají do městského i vesnického prostředí a využívají výhody obou. Rovněž byl kladen důraz na vytvoření objektů, které jsou nadčasové, flexibilní, pro studenty inspirativní a umožňující intenzivní vnímání okolního prostředí.

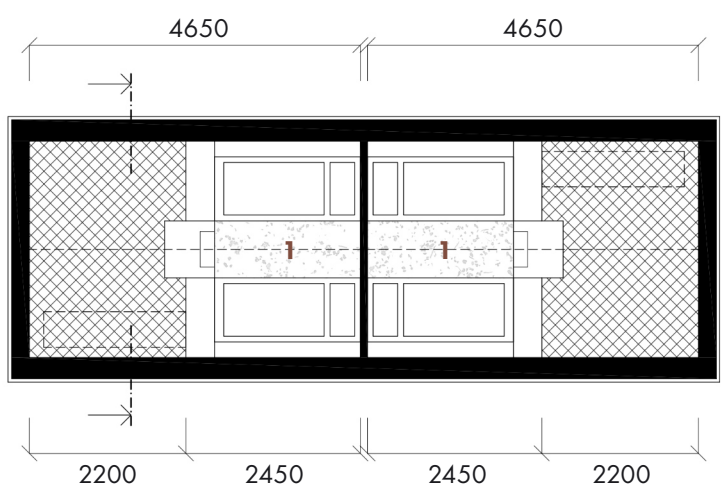
Rozložená axonometrie

- 1 Okenní kryt z perforovaného plechu - výklopný
- 2 Okenní kryt z perforovaného plechu - skládací



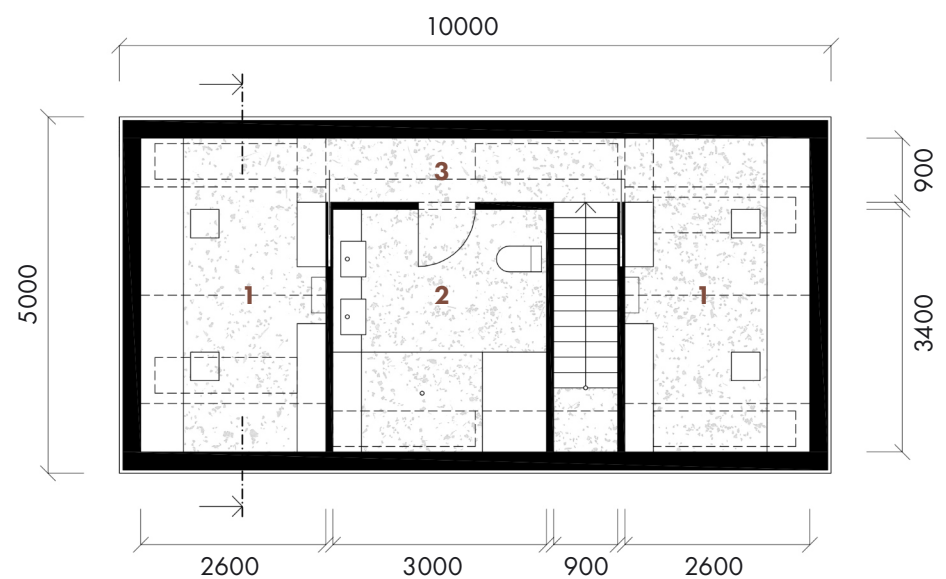
Půdorys 3. NP

- 1 pokoj



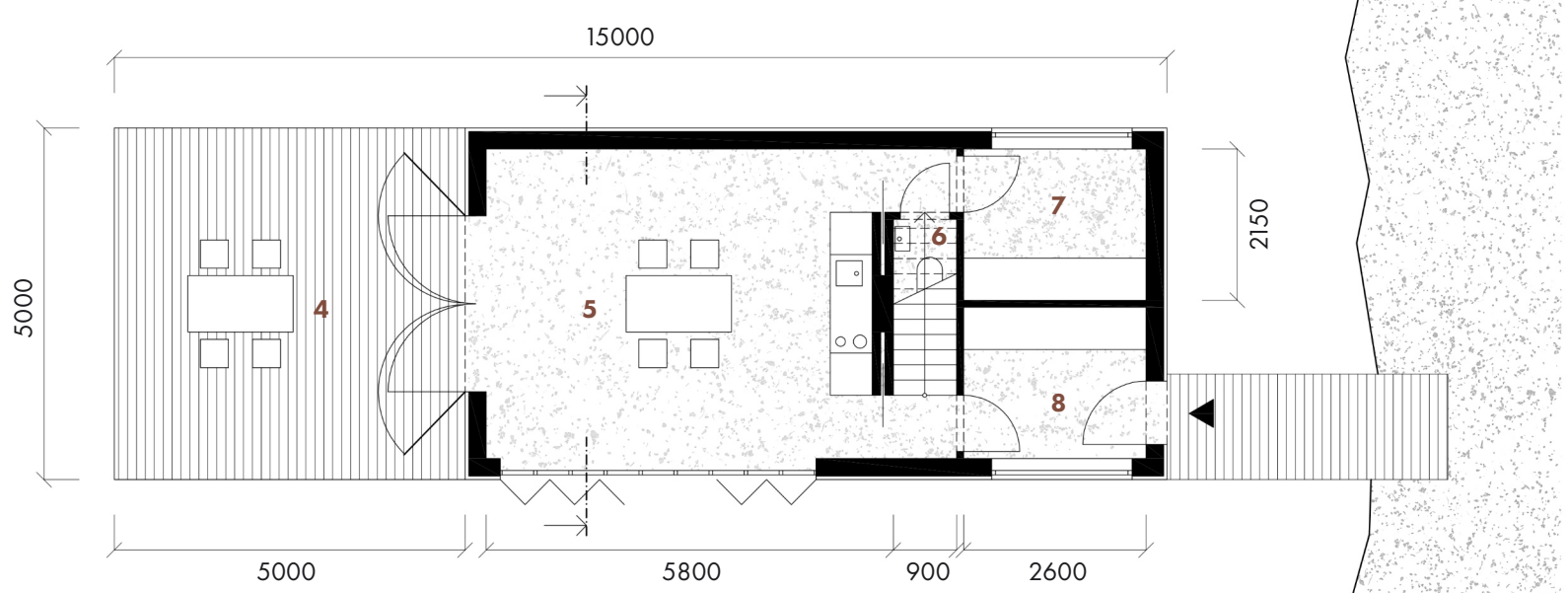
Půdorys 2. NP

- 1 pokoj
- 2 koupelna
- 3 chodba



Půdorys 1. NP

- 4 terasa
- 5 obytný prostor s kuchyňským koutem
- 6 WC
- 7 ložnice
- 8 zádveží



Exteriér z nahlédu

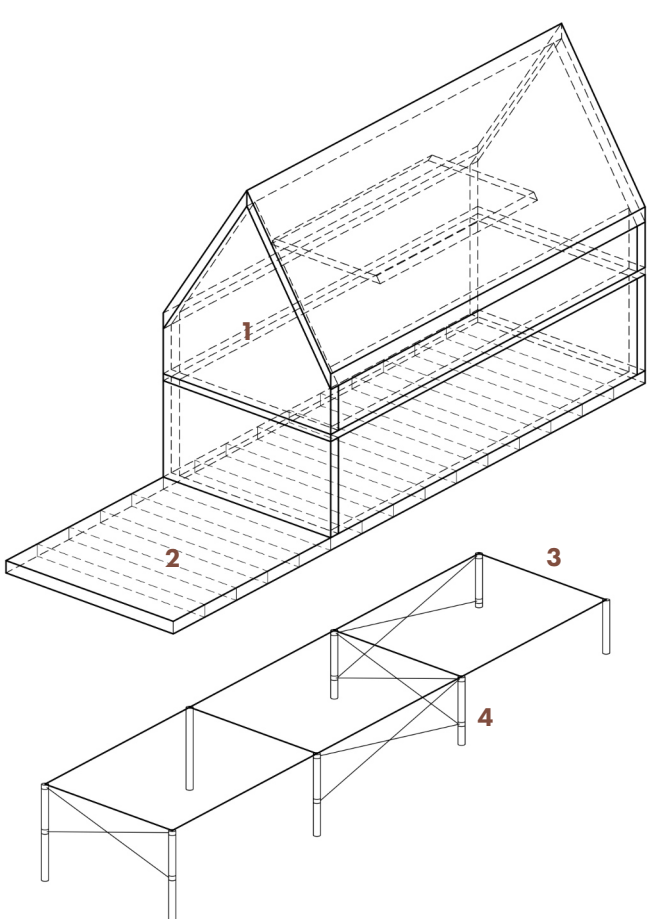


Interiér



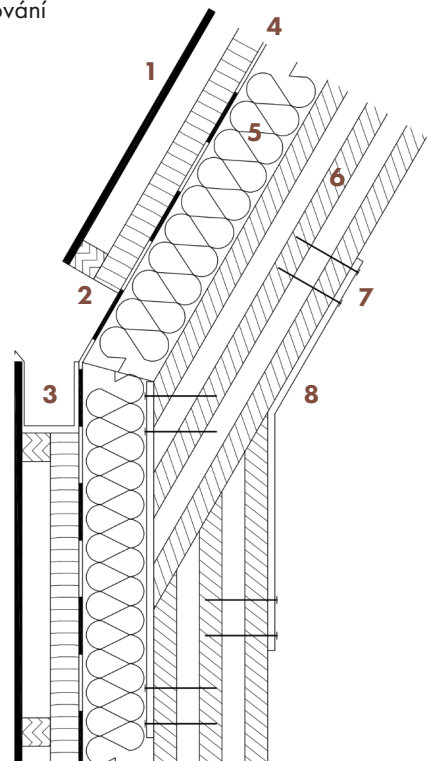
Konstrukční schéma

- 1 vertikální konstrukce z CLT panelů
- 2 horizontální konstrukce z dřevěných CLT panelů s žebrovým vystužením
- 3 ocelová konstrukce
- 4 ocelové pilíře

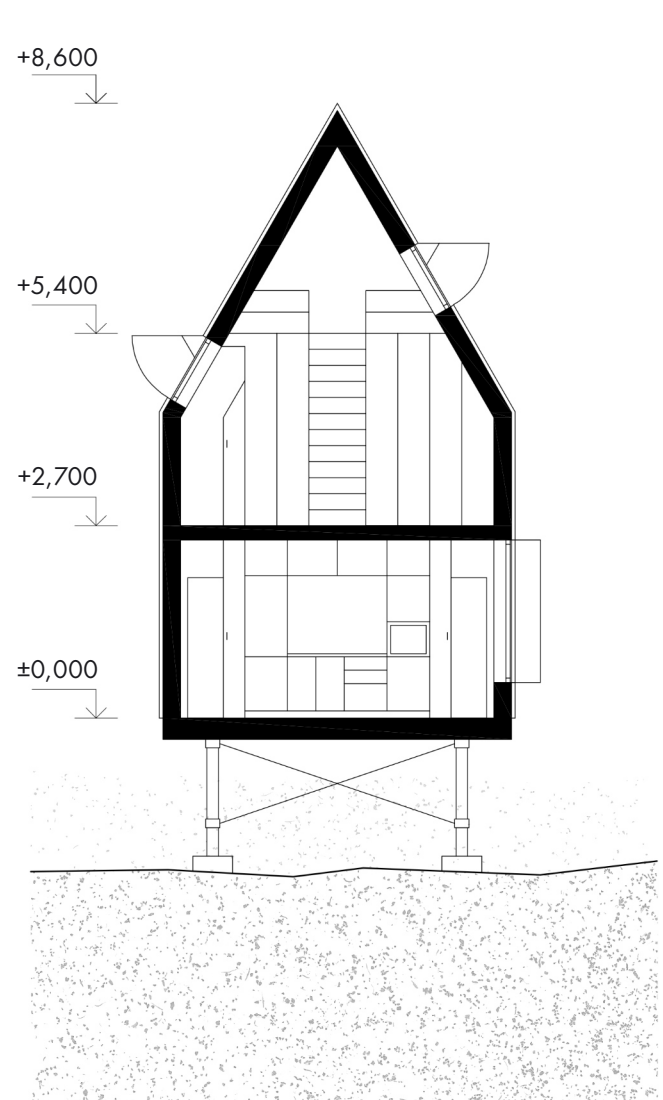


Detail napojení střešiny na stěnu

- 1 hliníkový plášť
- 2 dřevěná podpůrná konstrukce
- 3 okap
- 4 pojistná hydroizolace
- 5 tepelná izolace
- 6 CLT panel
- 7 vruty
- 8 spojovací kování



Řez



Pohledy

