



Craig
Edward
Dykers



Kjetil
Trædal
Thorsen

Snøhetta

Snøhetta (podle nejvyšší hory norského pohoří Dovrefjell-druhého největšího pohoří v Norsku) je mezinárodní norská architektonická kancelář zabývající se převážně architekturou, krajinářskou architekturou a interiérovým designem založena roku 1989 Kjetilem Thorsenem (Norsko) a Craigem Dykersem (USA).

Dnes již společnost tvoří 240 zaměstnanců 32 národností se sídly v Norsku, USA, Rakousku, Francii, Číně a Austrálii. Jedním z prvotních členů byl český architekt Martin Roubík, který také působil jako pedagog v Norsku a na FA ČVUT.



otevřená kompozice



symetrie



rytmus



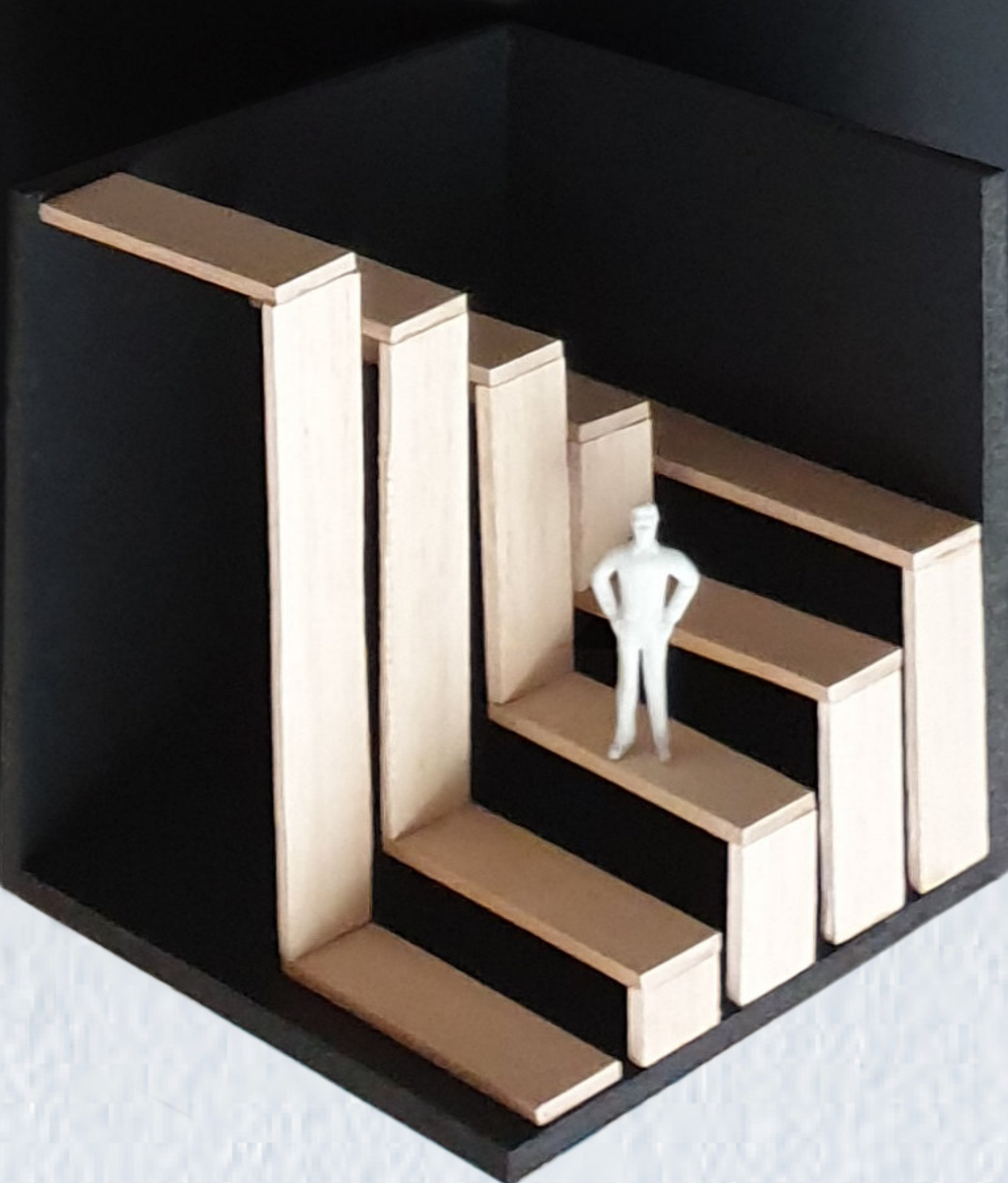
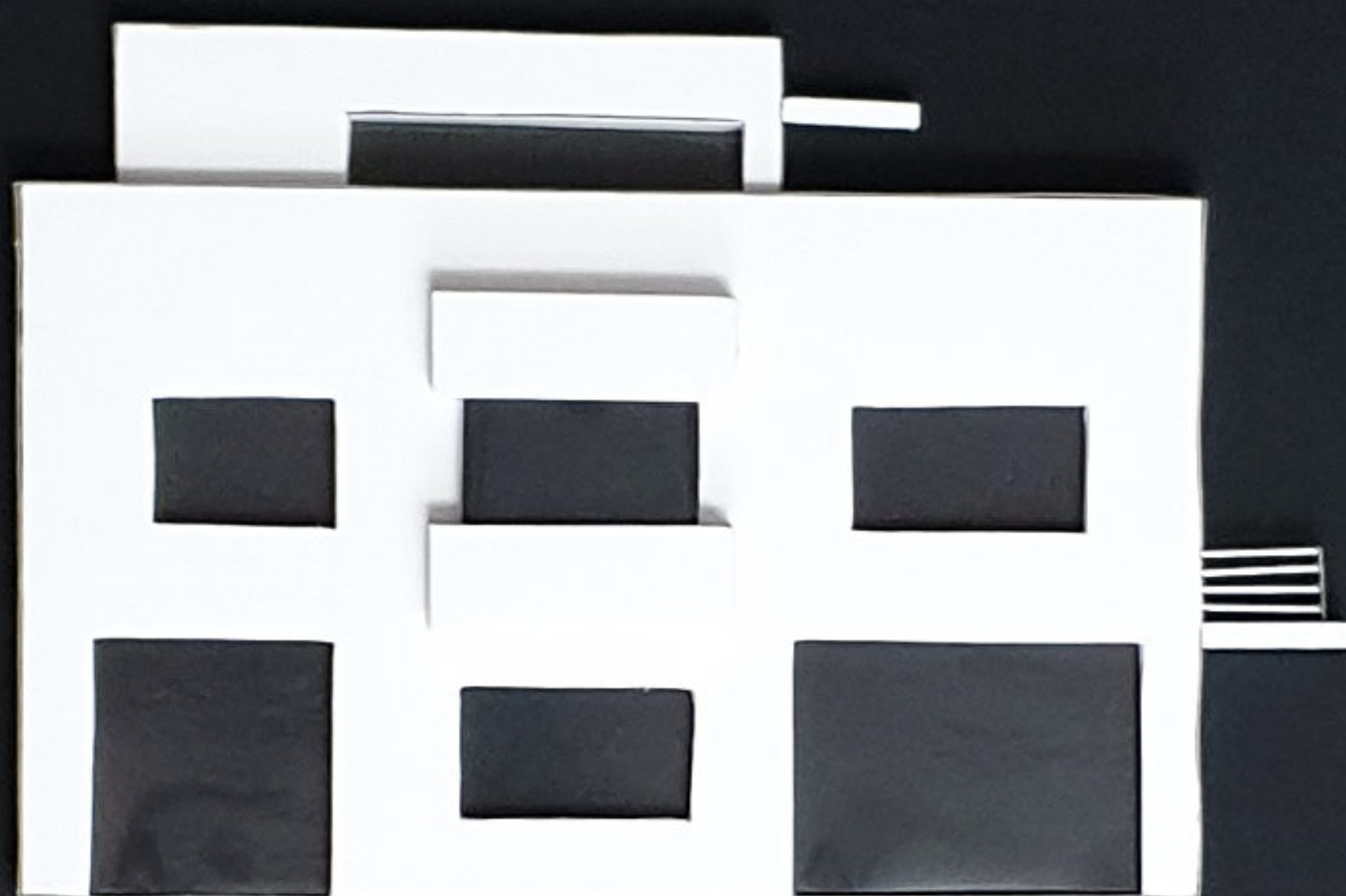
uzavřená kompozice



asymetrie



gradace



Pusanská opera v Jižní Koreji (úvodní vizualizační fotografie) je projekt ve výstavbě (původní rok dokončení byl 2020), který v soutěži vyhrála Snøhetta oceňovaná za Operu v Oslu, jež byla částečnou inspirací pro Pusanskou operu. Základem pro design stavby byla trojice významných korejských prvků, jimiž jsou nebe, země a voda.



▲ Budova Opery a baletu v Oslu (Norsko) byla otevřena roku 2008 jako zanesení kultury do industriální části města. Záměrem bylo postavit budovu stejného významu jako např. Operu v Sydney. 6 podlažní budova na sebe bere podobu potápějící se ledové kry ve fjordu, jejíž zkosená střecha splyývá s hladinou.



▲ knihovna Charles library (2019) Filadelfie, Pensylvánie



Centrální knihovna v Calgary (2018) Calgary, Kanada ▲

◀ Vila Zlatnice v Praze

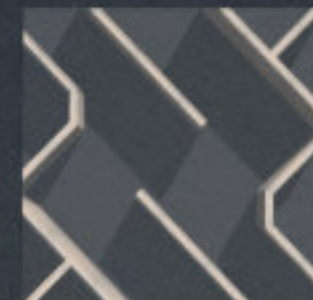


Dům navrhl architekt Oldřich Starý (1884-1971) v roce 1929 jako rodinný dům funkcionalistického stylu pro vrchního radu ministerstva železnic. Po únoru 1948 byla vila zabráná a rozdělena na několik menších bytů. Dům byl následujících téměř 30 let opuštěný. V roce 2011 se ujal rekonstrukce architektonická kancelář JRA (Jaroušek Rochová Architekti).



AUTOR: Tomáš Hons
VEDOUČÍ PRÁCE: Ing. arch. Běla Menčlová,
Ing. arch. Edita Cestrová
PŘEDMĚT: Ateliér architektonické kompozice
ROK: ZS 2020/2021

◀ Koncepty dispozice vysokého reliéfu



◀ Koncepty prostorové kompozice





