



## ZAKLADATELÉ

Tue Foged  
Sinus Lyngs

## PROJEKTANTÉ

Alexis Anderson Andreas  
Bovin Cristían Daniel Rusu  
Cristina Román Díaz Daniel  
Philip Veenboer Ehsan Fazli  
Emil Vindhass Evgeny  
Markachev Filippa Gurt  
Liane Laustsen Frida  
Nordvik Gilte Juul Sørensen  
Gorka Medina Calzada  
Hanna Ancher Hasstrup  
Henrik Christensen Jennifer  
Zitner Jeppe Ecklon Joel  
Brynieslson Juan Pablo  
Herrero Gil Laura Carnevali  
Yulia Kozlova Virginie Le  
Goffic Valts Kaspars Ulik  
Fenger Mathiasen Toni  
Rubio Soler Tomas Rolando  
Tina Lund Højgaard Søren  
Schaumburg Jensen  
Sophie-Amalie Rønne

## TVORBA

Streetmekka Esbjerg



Camp Adventure Park



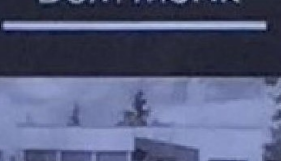
Kildevæld Center



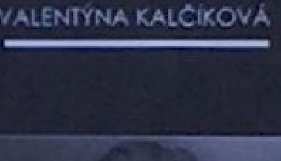
Roskilde Station Area



## DŮM MUNK



VALENTÝNA KALČÍKOVÁ



ČVUT, PRAHA  
FAKULTA STAVEBNÍ  
ARCHITEKTURA A STAVITELSTVÍ

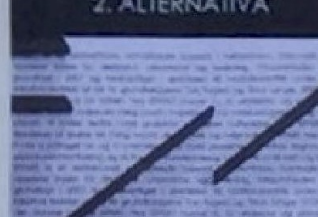
ATELIÉR ARCHITEKTONICKÉ  
KOMPOZICE, ZS 2020/2021  
KRUH 11

## DALŠÍ ŘEŠENÍ

### 1. ALTERNATIVA



### 2. ALTERNATIVA



## DALŠÍ ŘEŠENÍ

### 1. ALTERNATIVA



### 2. ALTERNATIVA



3. Všechny tři varianty se snaží vytvořit jednotný vizuální dojem, který bude odpovídat charakteru místa a jeho historii. Každá z nich má své vlastní řešení, ale všechny jsou založeny na stejných principech: jednoduchost, funkčnost a estetická kvalita.

### UZAVŘENÁ KOMPOZICE

4. Tato varianta se zaměřuje na vytvoření uzavřené kompozice, která bude mít jasnou strukturu a hierarchii. Všechny prvky jsou pečlivě uspořádány, aby vytvořily jednotný celek.

### SYMETRIE

5. Tato varianta se zaměřuje na vytvoření symetrické kompozice, která bude mít jasnou osu a rovnováhu. Všechny prvky jsou pečlivě uspořádány, aby vytvořily jednotný celek.

### RYTMUS

6. Tato varianta se zaměřuje na vytvoření rytmické kompozice, která bude mít jasnou strukturu a hierarchii. Všechny prvky jsou pečlivě uspořádány, aby vytvořily jednotný celek.

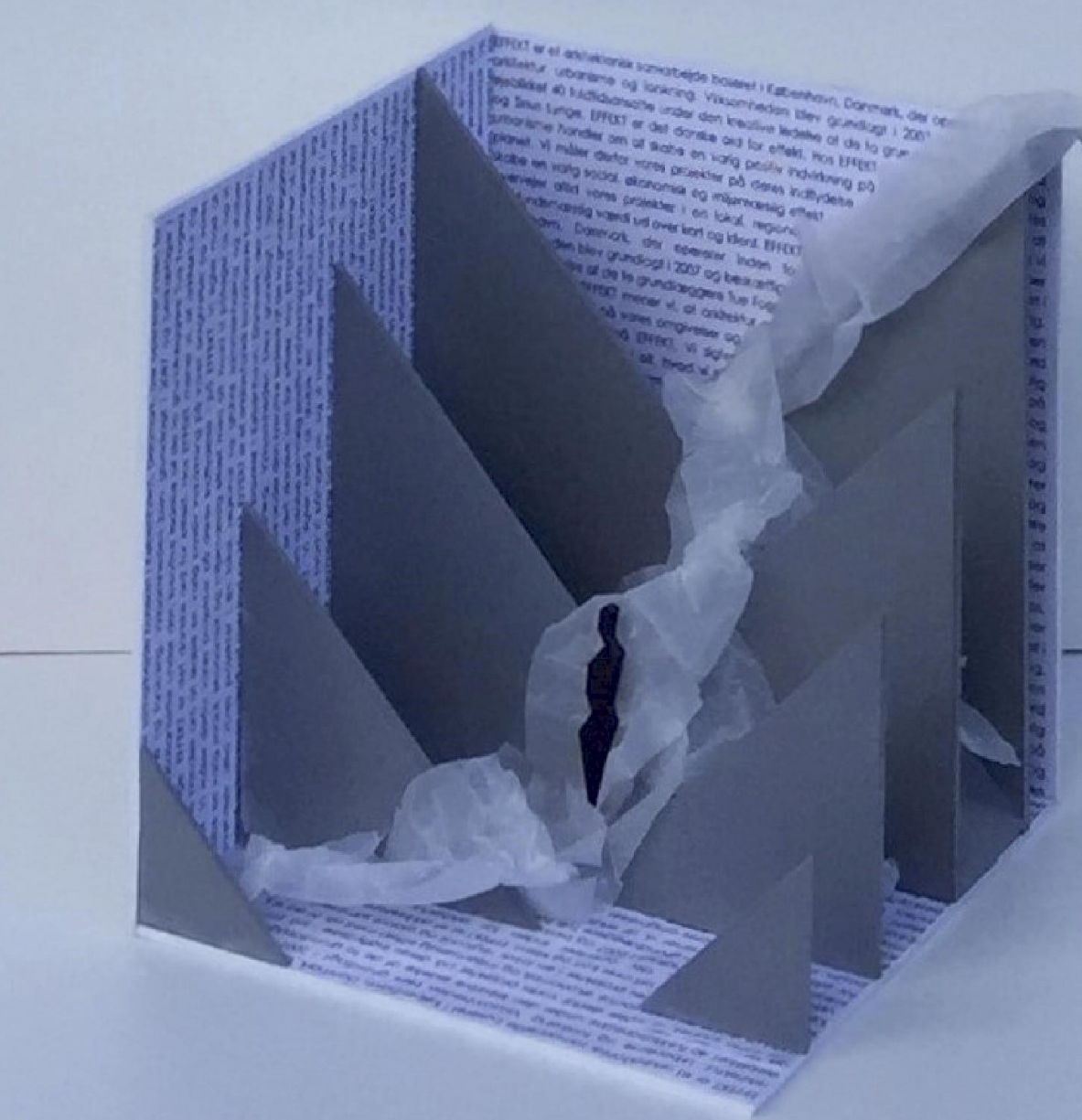
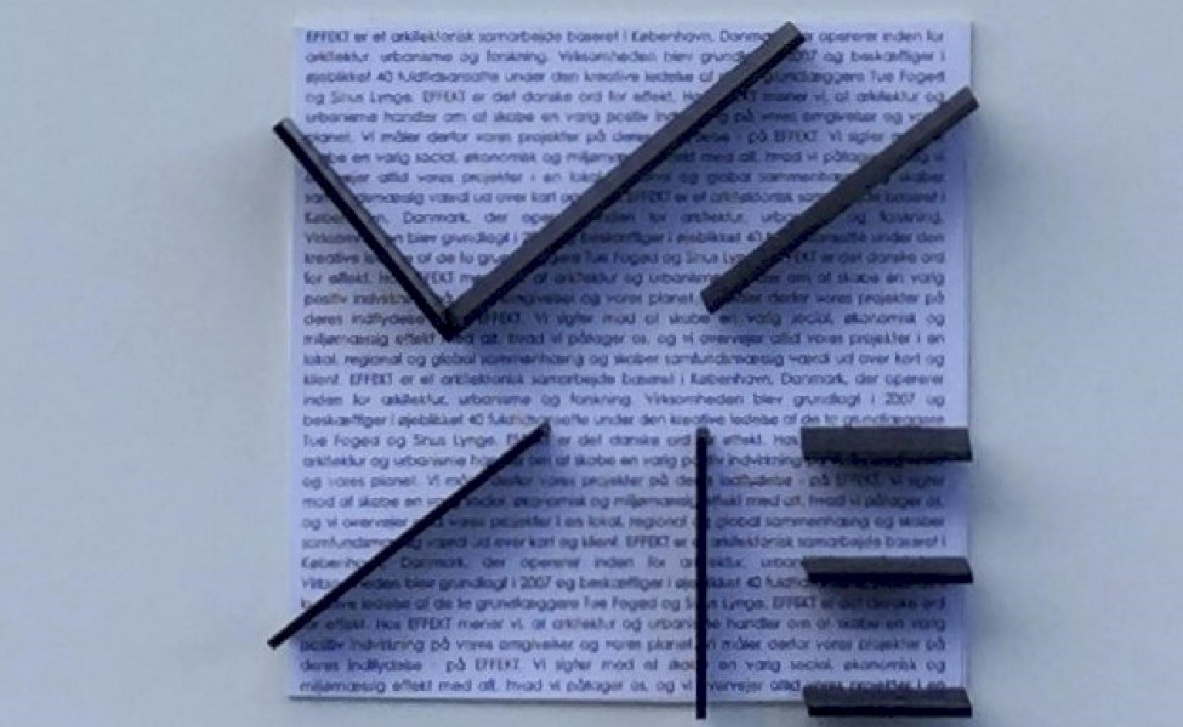
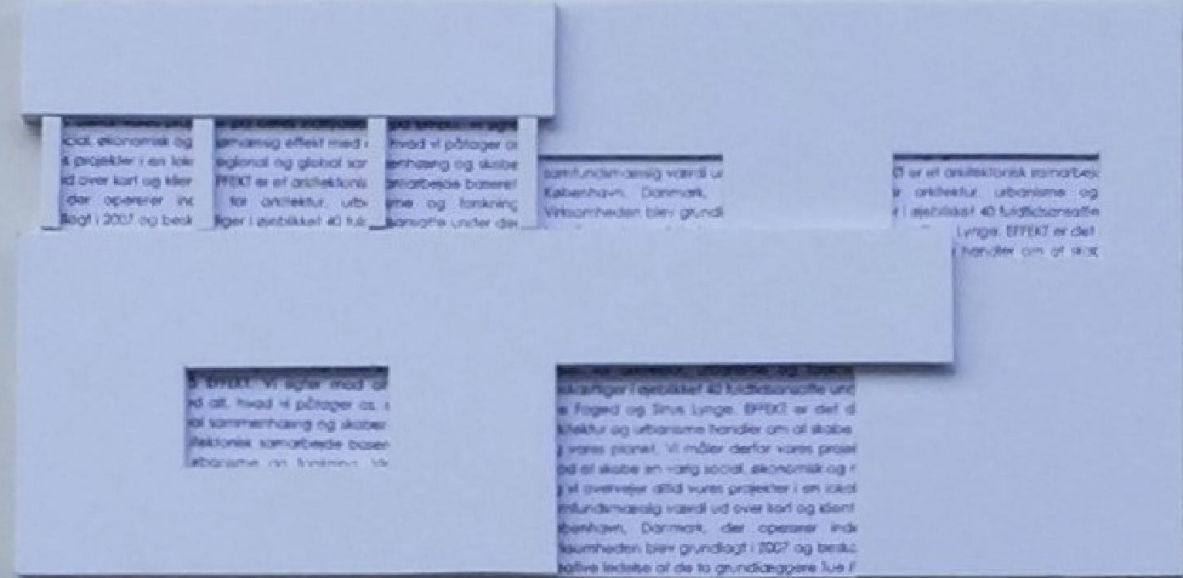
### OTEVŘENÁ KOMPOZICE

7. Tato varianta se zaměřuje na vytvoření otevřené kompozice, která bude mít jasnou strukturu a hierarchii. Všechny prvky jsou pečlivě uspořádány, aby vytvořily jednotný celek.

### ASYMETRIE

8. Tato varianta se zaměřuje na vytvoření asymetrické kompozice, která bude mít jasnou strukturu a hierarchii. Všechny prvky jsou pečlivě uspořádány, aby vytvořily jednotný celek.

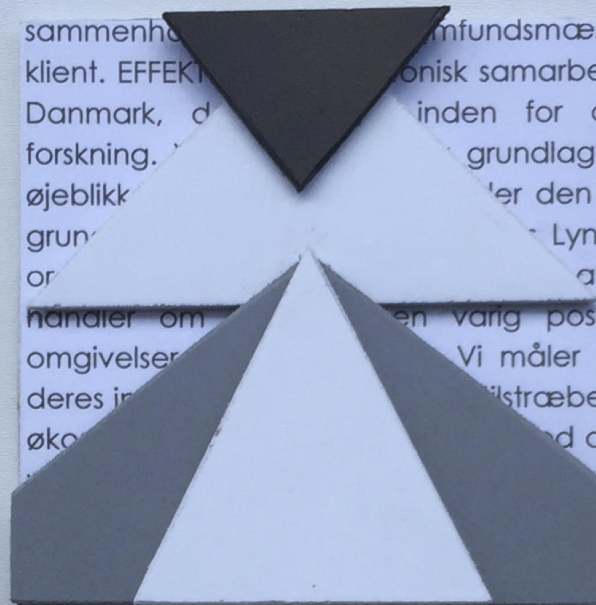
### GRADACE



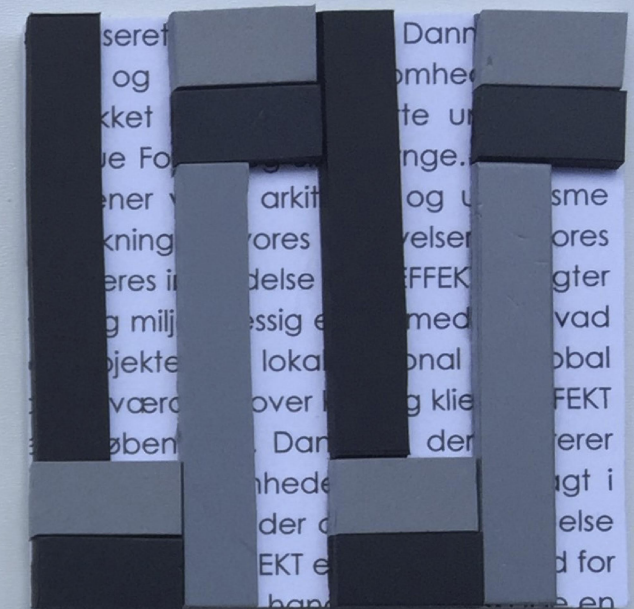




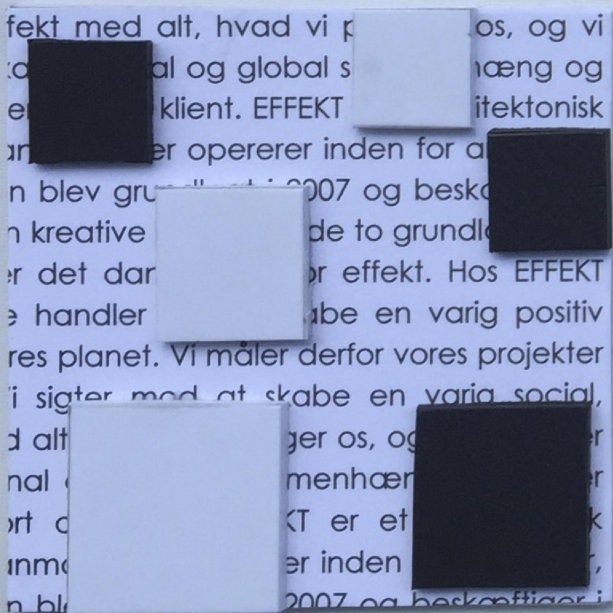
UZAVŘENÁ KOMPOZICE



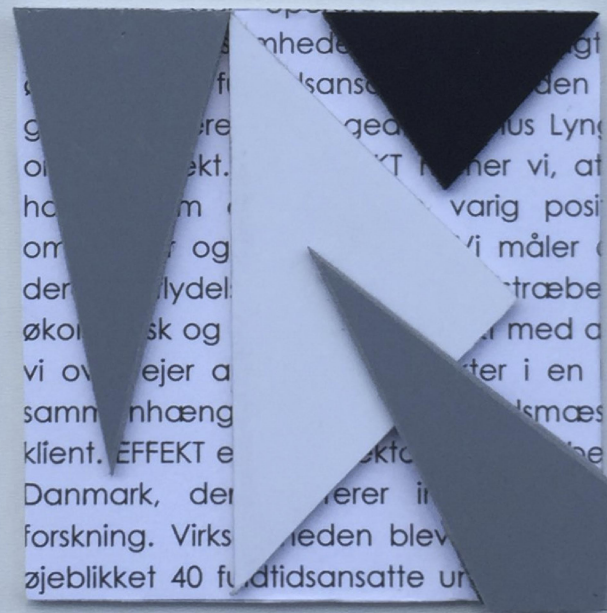
SYMETRIE



RYTMUS



OTEVŘENÁ KOMPOZICE



ASYMETRIE



GRADACE



derfor vores pro  
social, økonomisk og  
s projekter i en lok  
id over kort og klie  
der opererer in  
llagt i 2007 og best

er på deres indflyde  
jømæssig effekt med  
regional og global sam  
FFEKT er et arkitektonis  
for arkitektur, urb  
tigger i øjeblikket 40 ful

på EFFEKT. Vi sigte  
hvad vi påtager os  
sammenhæng og skabe  
amarbejde baseret  
isme og forskning  
dsansatte under der

overvejer altid vores pro  
samfundsmæssig værdi ud  
København, Danmark,  
Virksomheden blev grundl

og global sammenhæng  
ET er et arkitektonisk samarbejde  
for arkitektur, urbanisme og  
r i øjeblikket 40 fuldtidsansatte  
Sinus Lyngbe. EFFEKT er det  
handler om at skabe

å EFFEKT. Vi sigter mod at  
ed alt, hvad vi påtager os, c  
val sammenhæng og skaber  
itektonisk samarbejde baseret  
urbanisme og forskning. Vir

den for arkitektur, urbanisme og forskning  
beskæftiger i øjeblikket 40 fuldtidsansatte und  
e Foged og Sinus Lyngbe. EFFEKT er det d  
kitektur og urbanisme handler om at skabe  
g vores planet. Vi måler derfor vores projek  
od at skabe en varig social, økonomisk og r  
g vi overvejer altid vores projekter i en lokal  
mfundsmæssig værdi ud over kort og klient  
benhavn, Danmark, der opererer inde  
rksomheden blev grundlagt i 2007 og beska  
reative ledelse af de to grundlæggere Tue F



EFFEKT er et arkitektonisk samarbejde baseret i København, Danmark, der opererer inden for arkitektur, urbanisme og forskning. Virksomheden blev grundlagt i 2007 og beskæftiger i øjeblikket 40 fuldtidsansatte under den kreative ledelse af de to grundlæggere Tue Foged og Sinus Lynge. EFFEKT er det danske ord for effekt. Hos EFFEKT mener vi, at arkitektur og urbanisme handler om at skabe en varig positiv indvirkning på vores omgivelser og vores planet. Vi måler derfor vores projekter på deres indflydelse - på EFFEKT. Vi sigter mod at skabe en varig social, økonomisk og miljømæssig effekt med alt, hvad vi påtager os, og vi overvejer altid vores projekter i en lokal, regional og global sammenhæng og skaber samfundsmæssig værdi ud over kort og klient. EFFEKT er et arkitektonisk samarbejde baseret i København, Danmark, der opererer inden for arkitektur, urbanisme og forskning. Virksomheden blev grundlagt i 2007 og beskæftiger i øjeblikket 40 fuldtidsansatte under den kreative ledelse af de to grundlæggere Tue Foged og Sinus Lynge. EFFEKT er det danske ord for effekt. Hos EFFEKT mener vi, at arkitektur og urbanisme handler om at skabe en varig positiv indvirkning på vores omgivelser og vores planet. Vi måler derfor vores projekter på deres indflydelse - på EFFEKT. Vi sigter mod at skabe en varig social, økonomisk og miljømæssig effekt med alt, hvad vi påtager os, og vi overvejer altid vores projekter i en lokal, regional og global sammenhæng og skaber samfundsmæssig værdi ud over kort og klient. EFFEKT er et arkitektonisk samarbejde baseret i København, Danmark, der opererer inden for arkitektur, urbanisme og forskning. Virksomheden blev grundlagt i 2007 og beskæftiger i øjeblikket 40 fuldtidsansatte under den kreative ledelse af de to grundlæggere Tue Foged og Sinus Lynge. EFFEKT er det danske ord for effekt. Hos EFFEKT mener vi, at arkitektur og urbanisme handler om at skabe en varig positiv indvirkning på vores omgivelser og vores planet. Vi måler derfor vores projekter på deres indflydelse - på EFFEKT. Vi sigter mod at skabe en varig social, økonomisk og miljømæssig effekt med alt, hvad vi påtager os, og vi overvejer altid vores projekter i en lokal, regional og global sammenhæng og skaber samfundsmæssig værdi ud over kort og klient.



