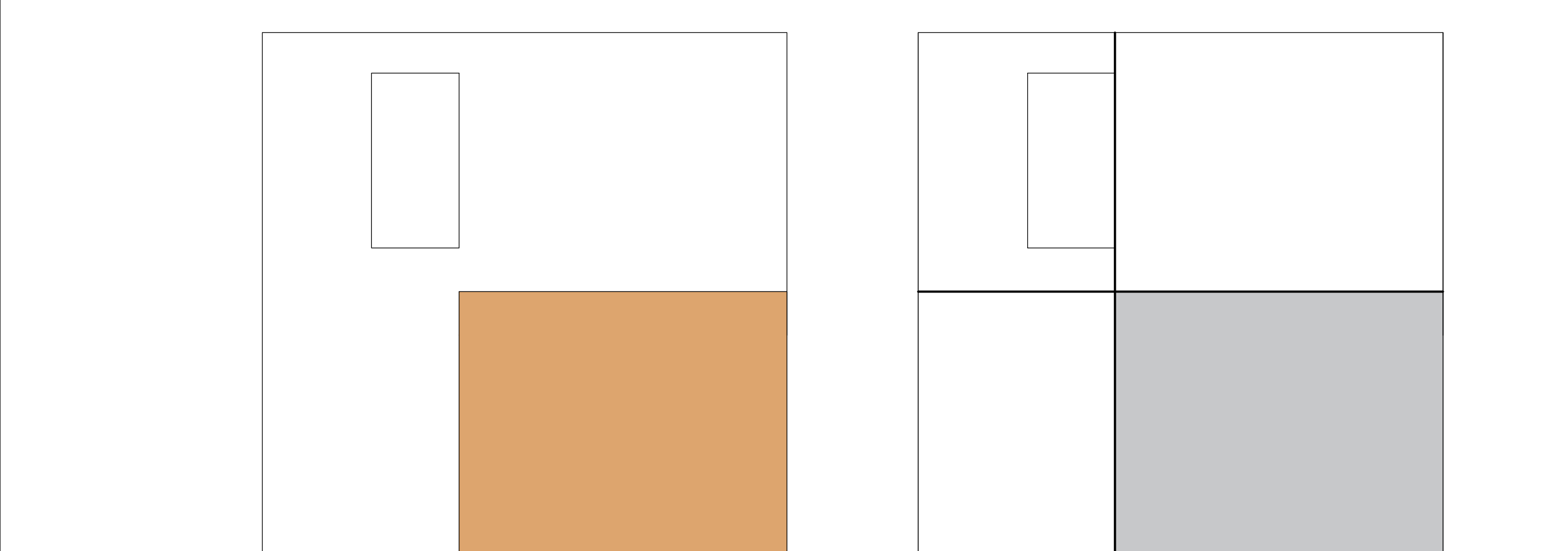


DRAA
DEL RIO AEQUITECTOS ASOCIADOS
SHANGRI-LA CABIN
Autor: DRAA | Magdalena Besomi Terrazas
Umístění: Las Trancas, Chillán, Chile.
Plocha: 50 m²
Účel: rekreační
Rok: 2016

Další projekty studia:
2019: Loreto Cerda
2018: Emanuele Del Mondo
2017: Melisa Pollmann
2016: Sarah Stieger
2015: Juan Gigoux



Chata je vyzdvížena nad terén, aby byla podobně jako koruny stromů blíž ke slunečním paprskům. Spocívá na třímetrové betonové plošině, čímž minimalizuje kontakt s terénem.

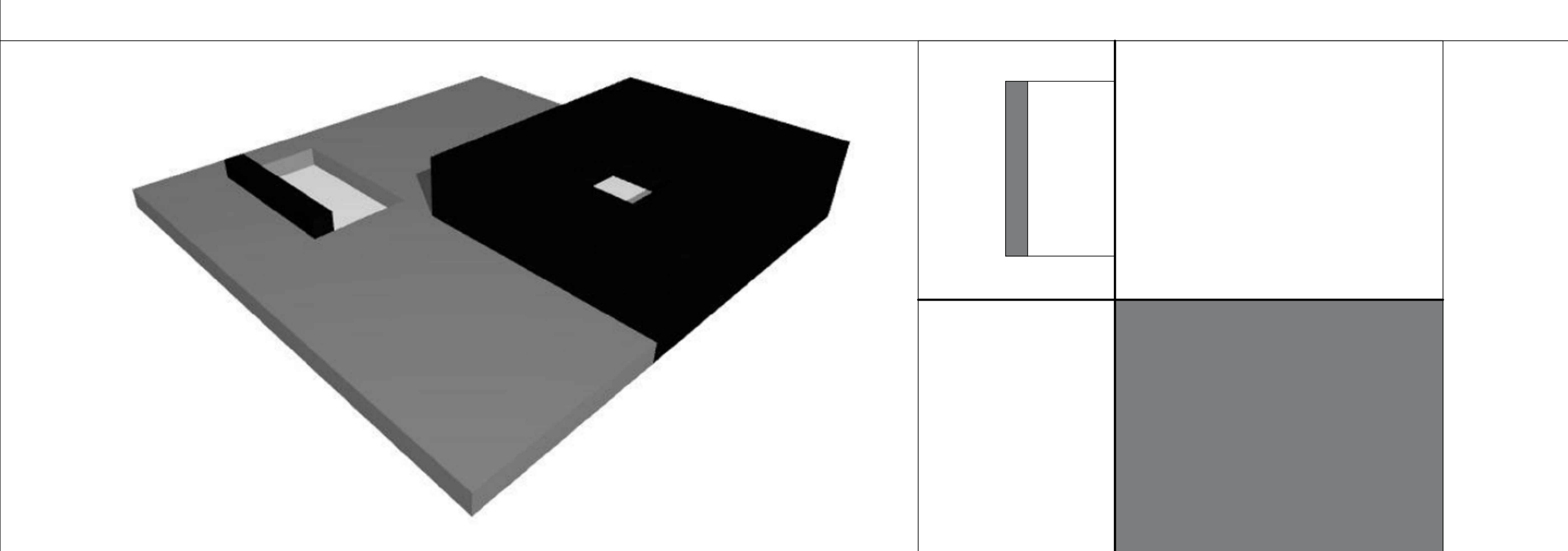


Rozvržení

Rozdělení plochy dle zlatého řezu pomocí vertikálních i horizontálních přímek. Doplnění o asymetrický prvek, znázorňující nepravidelnost stavby.

Proč tento objekt?

Na stavbě mě především zaujal její tvar. Trochu mi připomíná šanon na dokumenty. Také se mi líbí nápad odsazení od země. Celý objekt je velice minimalistický, má čistou fasádu, obloženou ošetřeným dřevem, velká jednoduchá okna a strmou střechu.



Doplnění

Vyvážení kompozice menšími jednoduchými prvky pro dodání větší dynamiky. Barevný kontrast hmot je zvolen v souladu se stavbou.

Proč tento objekt?

Ve své práci jsem chtěla zdůraznit především asymetrii. Její zásluhy na rozvržení oken na fasádě. Tenké černé linky jsou inspirovány ocelovou podpěrrou, která podepírá zadní část domu.

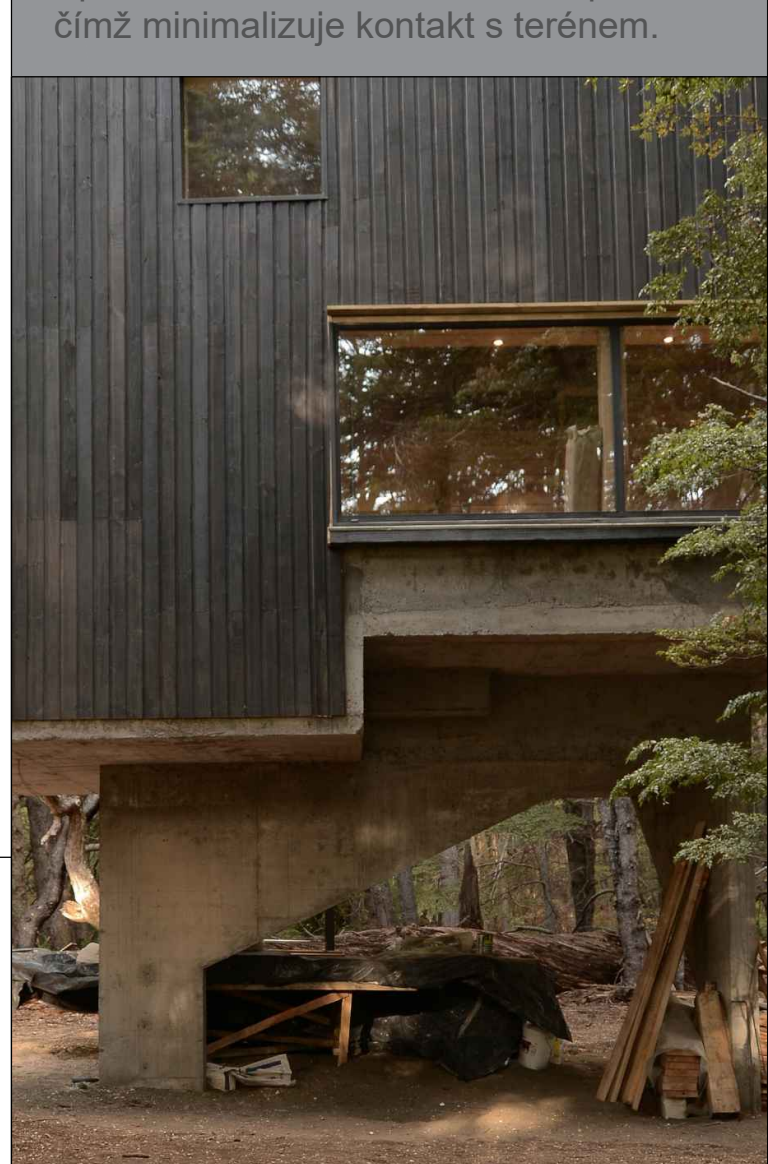


Propojení

Posun hlavních linek pro odlehčení celého obrazu a jejich zvýraznění. Odsazení od základny do volného prostoru.

Proč tento objekt?

Nejzajímavější mi přijde objekt po soumraku, kdy majitelé rozsvítí světla. Ta žlutá vytváří krásný kontrast s tmavou fasádou.



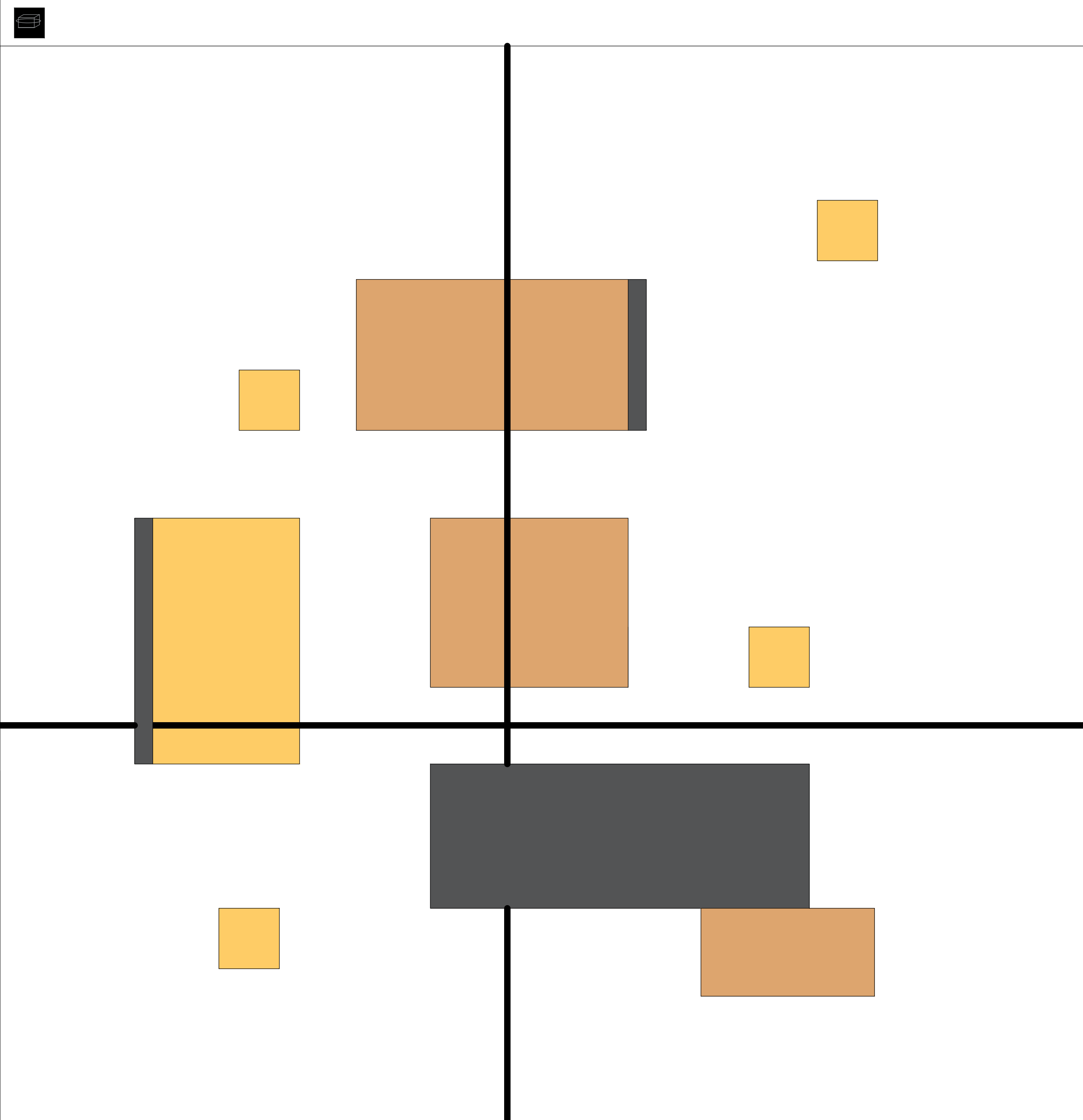
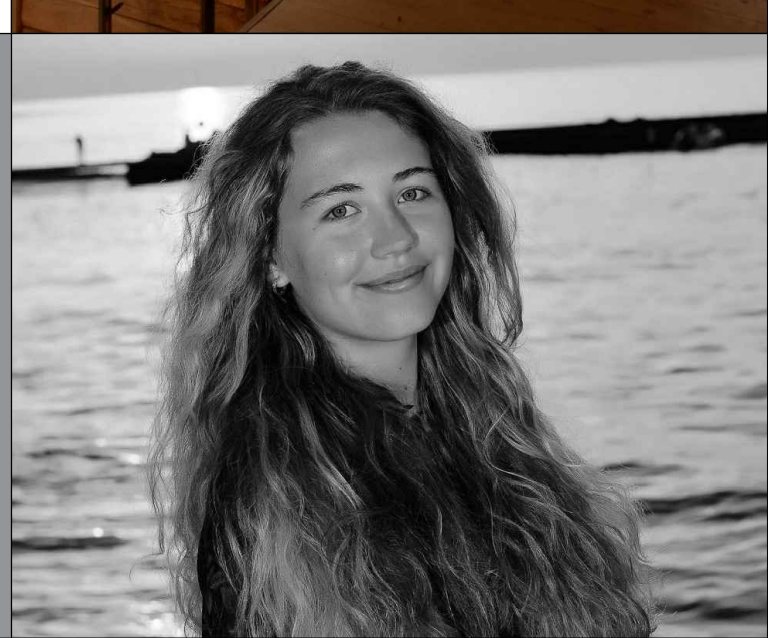
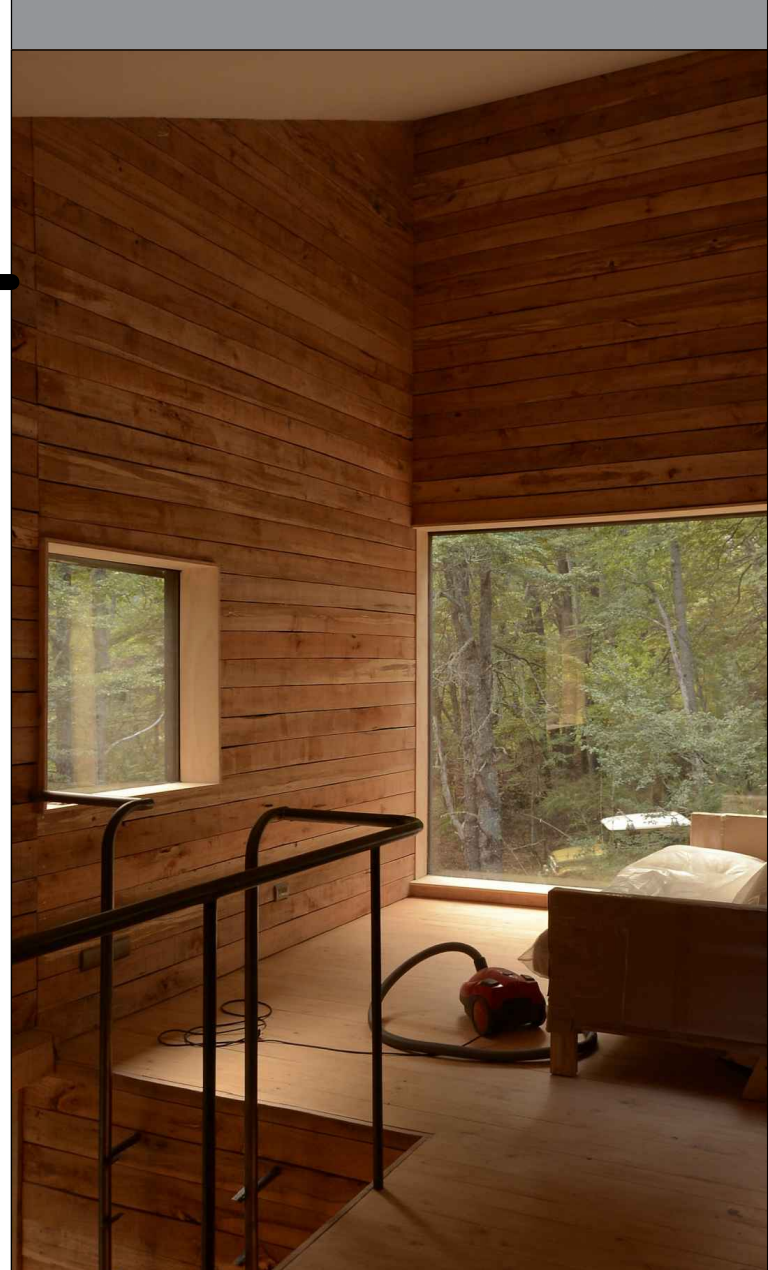
Šangri-La je smyšleným místem, které je popsáno jako tajemné údolí nacházející se na západním konci pohoří Kchun-lun-šan, které je vedeno klášterem lámů. Šangri-La se stalo synonymem pro ráj na zemi, ale jedná se také o mytickou himálajskou utopii, zemi žijící v neustálém míru a štěstí, izolovanou od okolního světa. (wikipedie)



U mé práce jsem se zaměřila především na asymetrii objektu. Rozložení oken na fasádě jsem se snažila zakomponovat jak do půdorysu, tak do samotné fasády modelu. Celou kompozici jsem ladila do přírodních barev šedého kamene a masivního dřeva s přidaným výrazným akcentem žlutooranžové barvy, která vyjadřuje zář světla ve tmě.



Interiér galerie je vzdušný, stejně jako celý prostor lesní chaty. Zde jsem především zdůraznila hru skla a širokých průhledů. Zároveň model zdůrazňuje složení ze dvou malých celků. Dlouhé pásové okno simuluje odsazení od přilehlého terénu lesa.



ELIŠKA HAVLOVÁ
ATELIÉR ARCHITEKTONICKÉ KOMPOZICE_ZS 2020/21
ARCHITEKTURA A STAVITELSTVÍ FSv ČVUT v Praze
ATELIÉR KAŠPAR_BARTÍK