



# TURISTICKÉ UBYTOVÁNÍ V BEDŘICHOVĚ

HORNÍ STANICE VLEKU KLINDERA, BEDŘICHOV, JIZERSKÉ HORY  
ATELIÉR BOHATÝ & LAJDA

EVA CAHYNOVÁ  
129ATZ2  
ČVUT – FS – A+S  
ZS 2020/2021

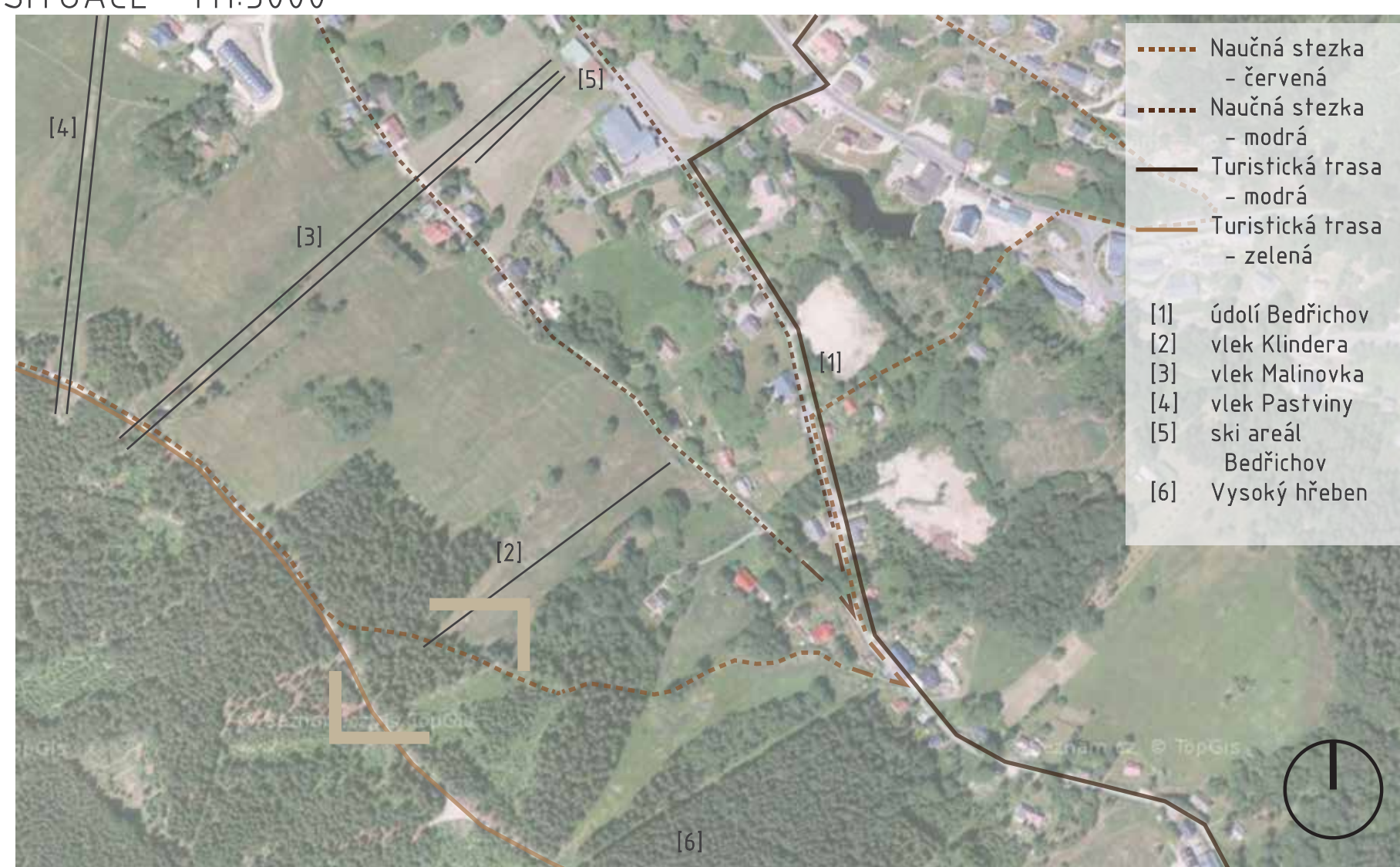


## KONCEPT



Hlavním cílem projektu je co nejlépe splynout s okolní přírodou, propojit se s ní a poskytnout jedinečný zážitek a komfort z lesního ubytování. Oblast spadá pod CHKO Jizerské hory. Areal je staven tak aby každý z objektů byl min. 0,5 m nad zemí stejně tak jako jejich spojující dřevěná sítězka, aby byla zeleň pod nimi zachována právě v rámci CHKO. Objekt je založen na zemních vrutích. Velké prosklené plochy umožňují propojit vnitřek s okolní přírodou. Natěžení hlavního tmoty je ve sklonu stejném jako počáteční sklon sjezdovky pod lesem. Hlavními materiály objektu je ocel – konstrukční materiál, dřevo – přírodní estetický materiál, sklo – k propojení interiéru s okolím a k prosvětlení objektu. Objekt má 2 nadzemní podlaží kde ve 2.NP se nachází ložnice a v 1. NP kuchyň, koupelna, obývací pokoj a vstupní prostor řešen jako zimní zahrada. Navržený objekt je v provozu jak v letním tak i v zimním období.

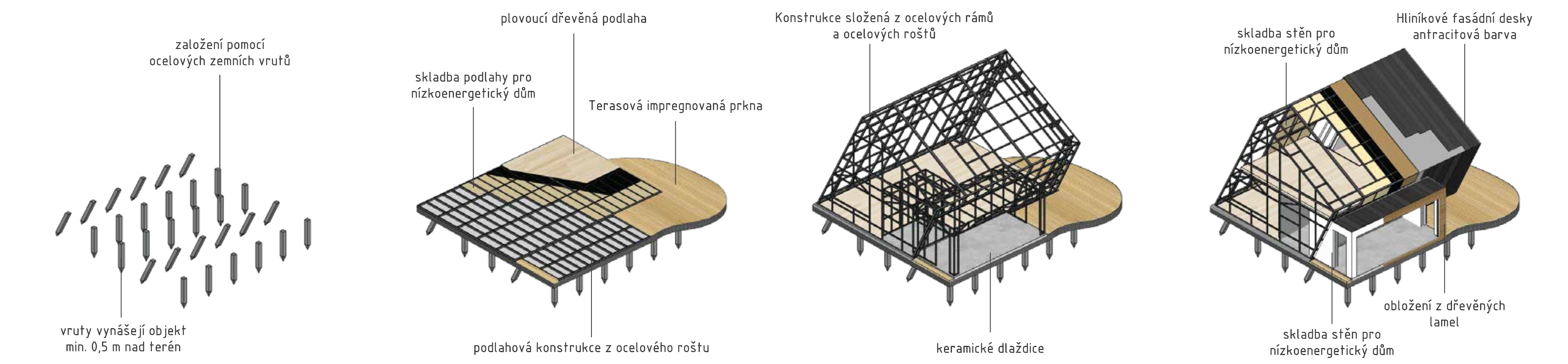
## SITUACE – M1:5000



## SITUACE – M1:500



## KONSTRUKČNÍ A MATERIÁLOVÉ ŘEŠENÍ

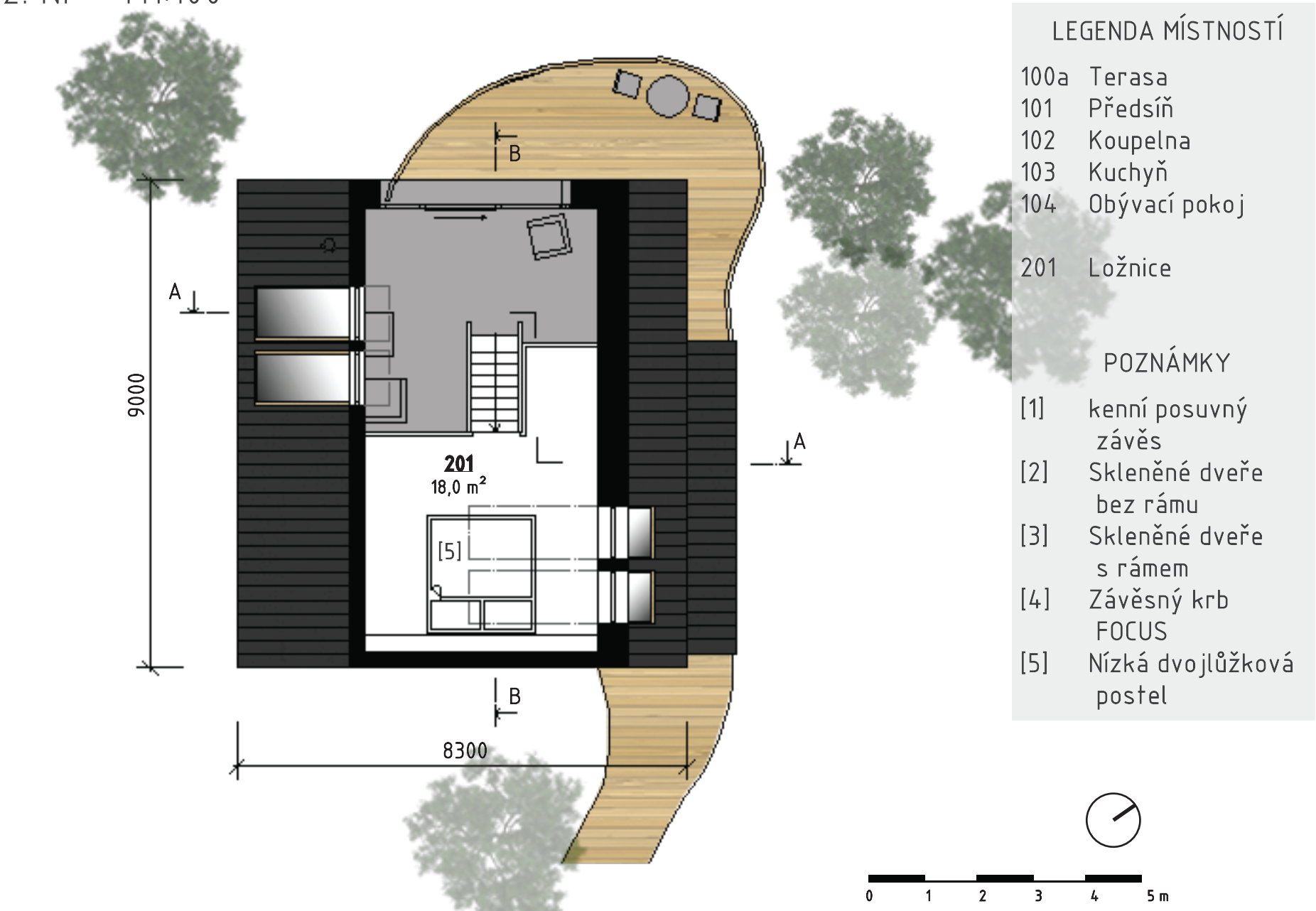


## PŮDORYSY, ŘEZY, POHLEDY

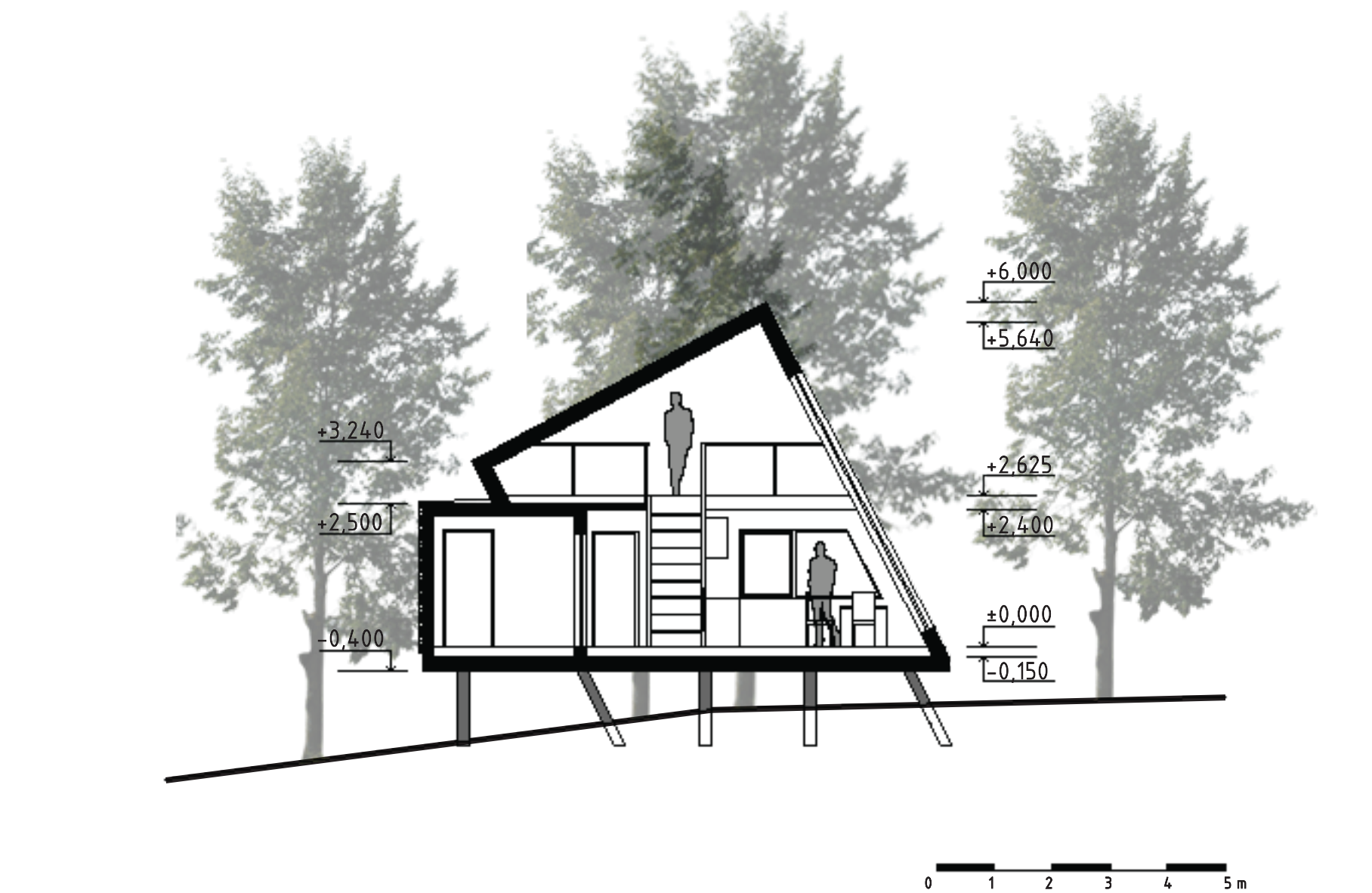
### 1. NP – M1:100



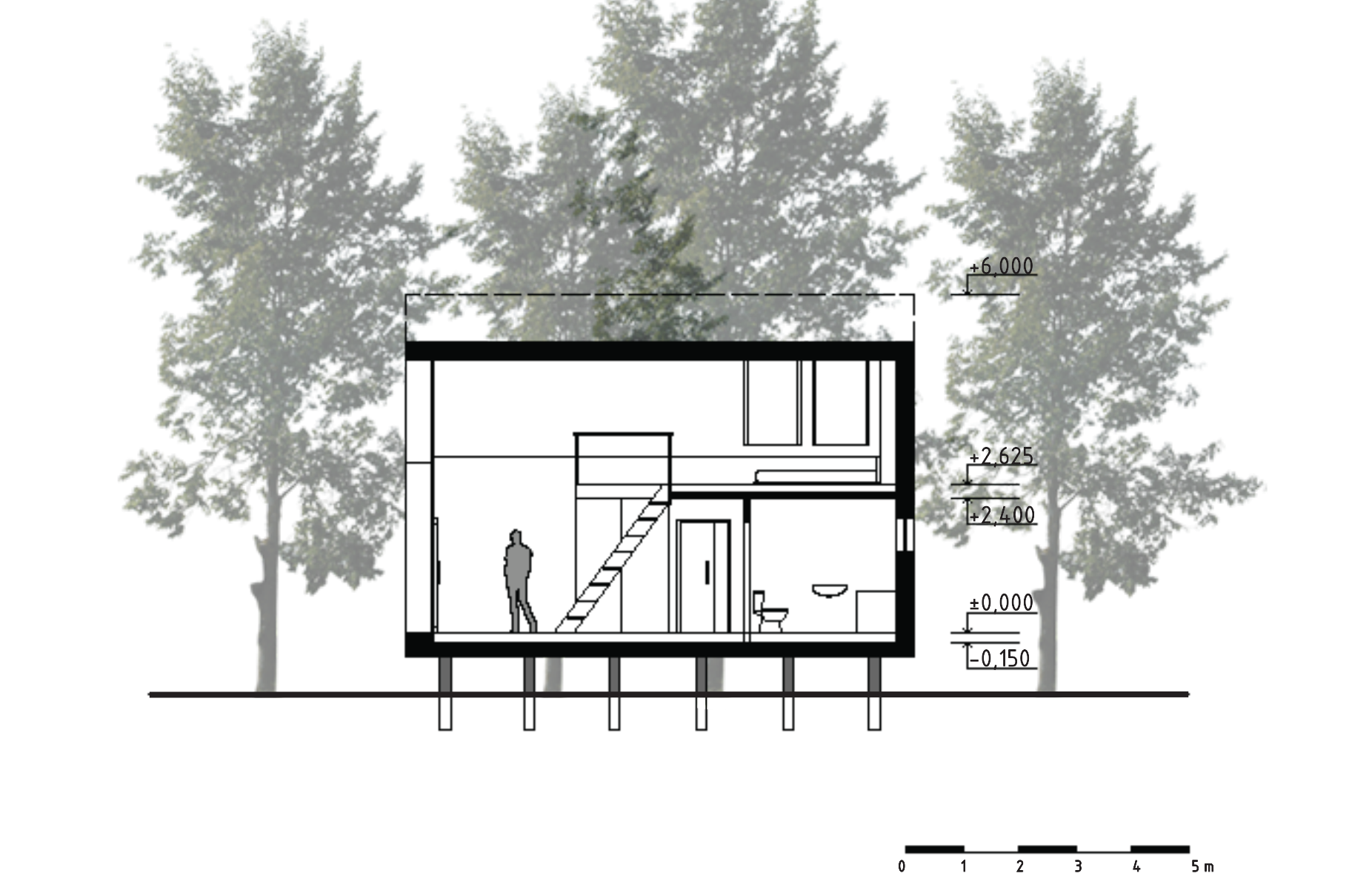
### 2. NP – M1:100



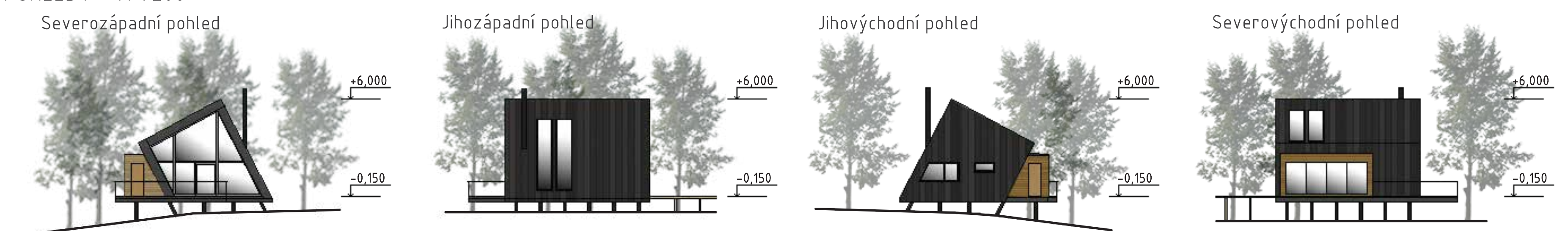
### ŘEZ AA – M1:100



### ŘEZ BB – M1:100



### POHLEDY – M 1:200



## VIZUALIZACE

