

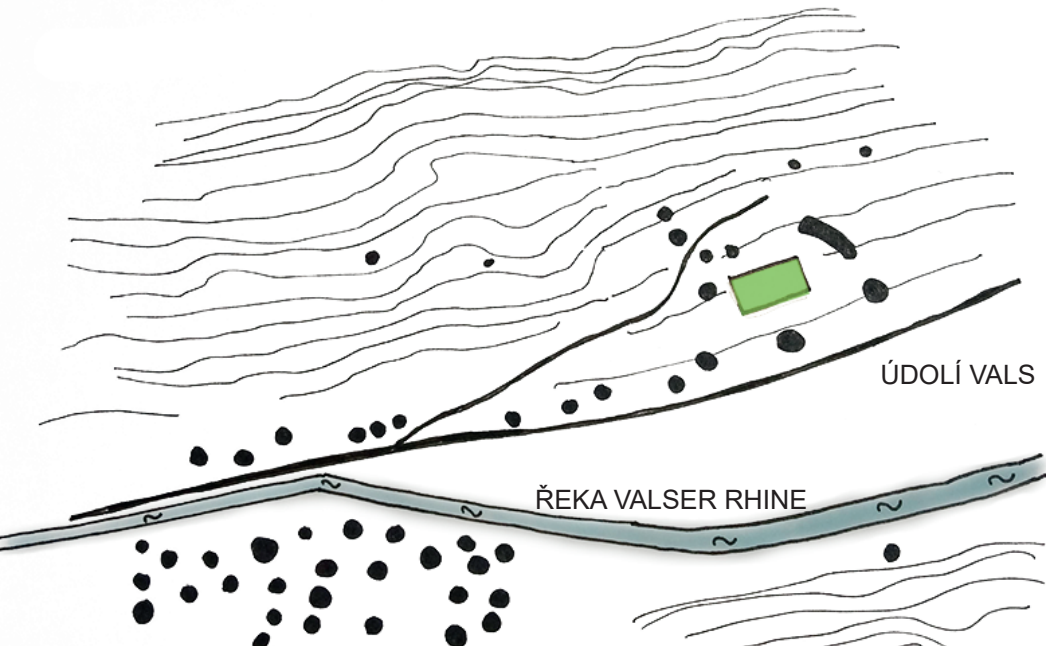
Termální lázně Vals, Švýcarsko



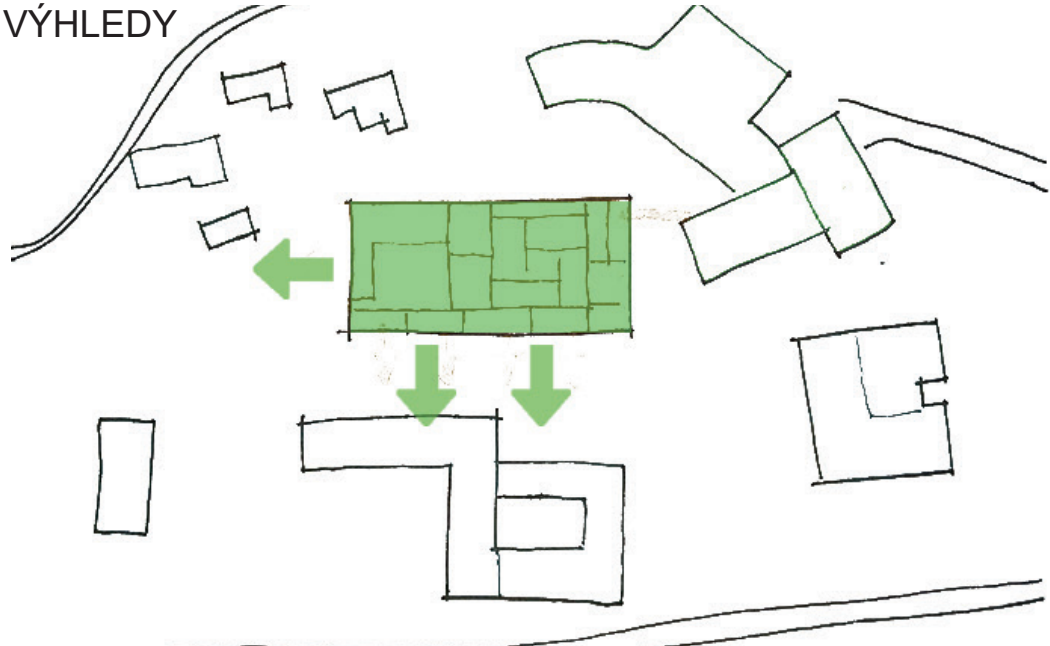
Peter Zumthor, realizace 1990-1996



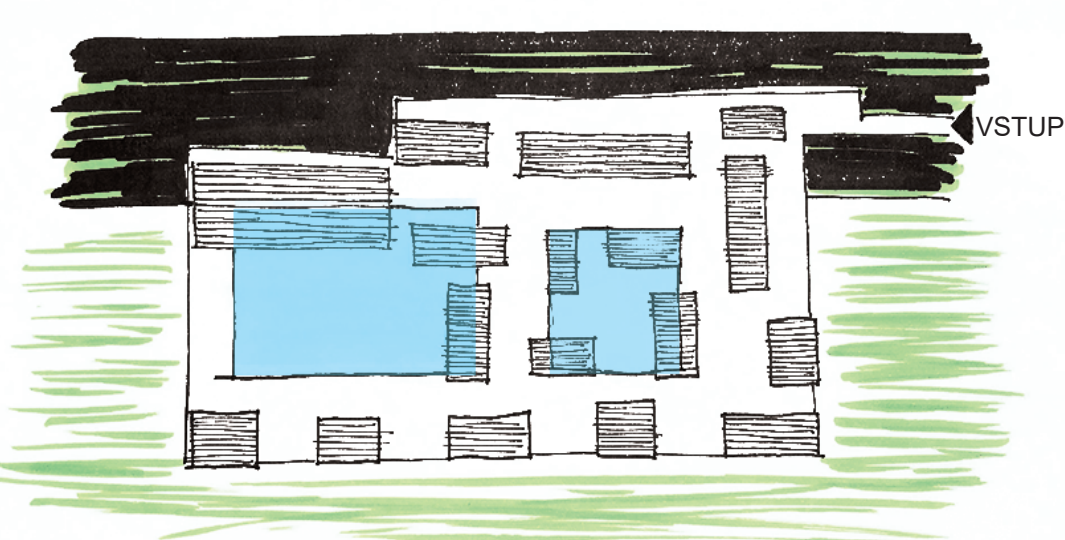
LOKALITA



SITUACE
VÝHLEDY



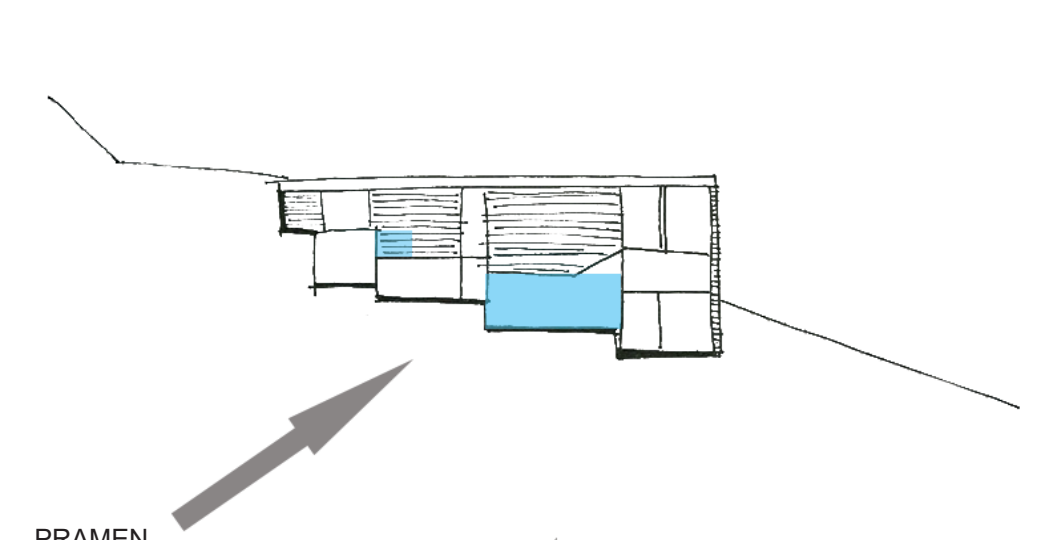
VYVÁŽENÁ ASYMETRIE
PROPORCE
BARVA



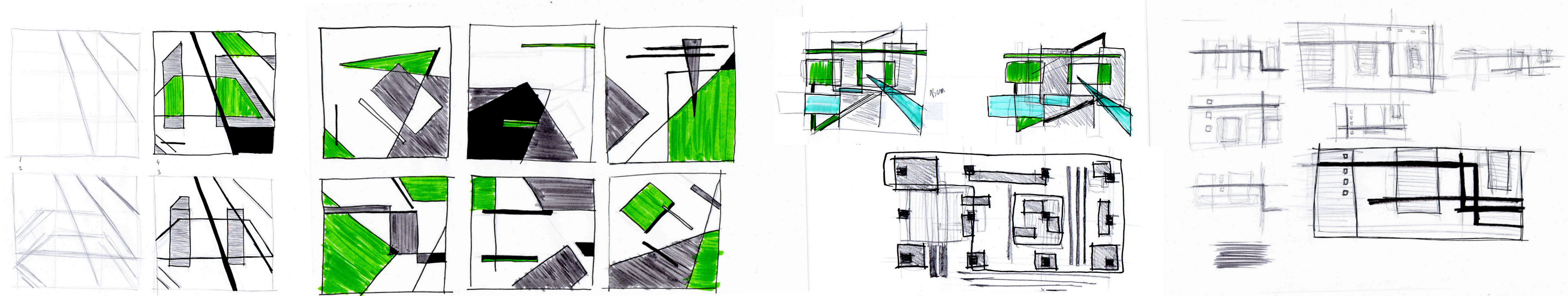
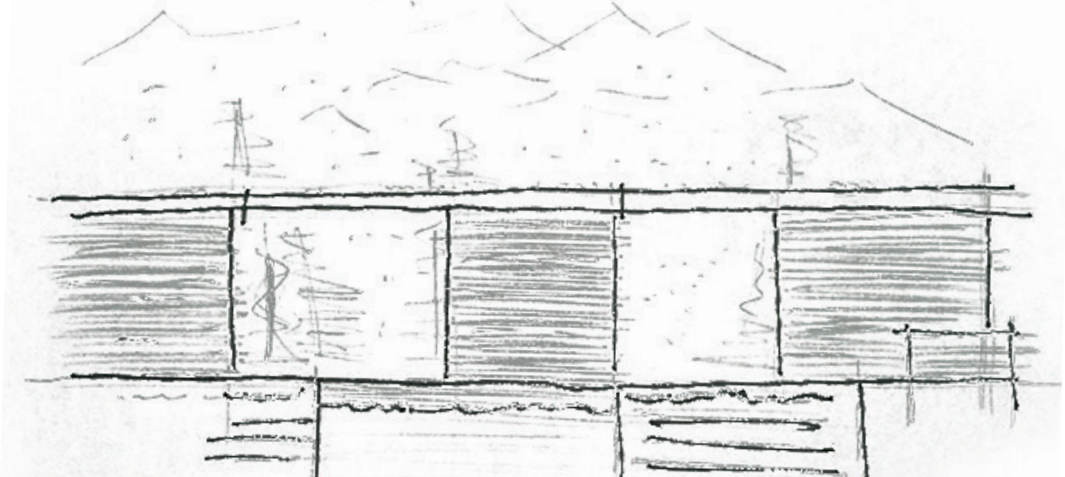
Peter Zumthor (*1943) je švýcarský architekt tvořící v duchu minimalismu. Radíme ho do proudu kritického regionalismu, díky jeho nejznámějším stavbám jako Kaple sv. Benedikta, Kunsthau Bregenz, Secular Retreat nebo i samotný Therme Vals. Využívá geografického kontextu budovy pro ideální souhru místa s jeho architekturou. Lokální materiály, hra se světlem, minimalismus patří mezi znaky architektonické práce.

Termální lázně Vals od roku 1996 nahrazují lázně okolního hotelového komplexu z 60.let. Důležitým aspektem je umístění budovy. Budova je zapuštěna do svahu tak, aby nebránila ve výhledu okolním stavbám, díky zatravněné střeše, vstupu podzemní chodbou a obkladu z lokálního kamene dokonale pasuje na své místo. Budova je sestavena z několika různých bloků v nadlidském měřítku. Uvnitř každého se skrývá něco jiného. V budově je několik bazénů s různými teplotami, největší je bazén venkovní. Pro lázně je také důležitá hra se světlem. Přírodní světlo vnikající dovnitř komplexu stěbinami mezi bloky doprovázené drobným umělým osvětlením vytváří ideální jeskynní atmosféru.

ŘEZ



POHLED Z BUDOVY
RYTMIZACE FASÁDY
POZADÍ X POPŘEDÍ



VYVÁŽENÁ ASYMERIE GRADACE RYTMUS PROPORCE

