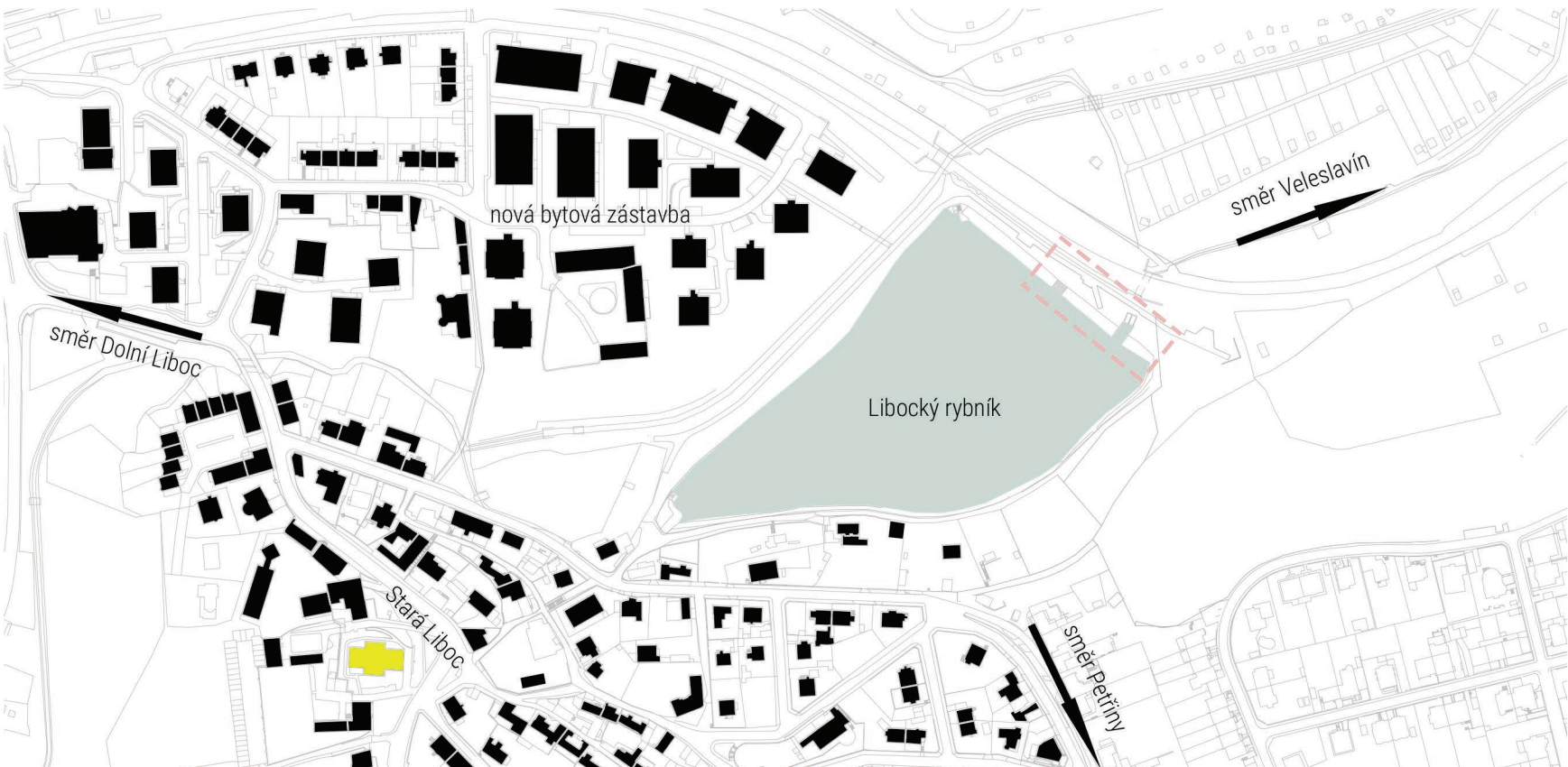




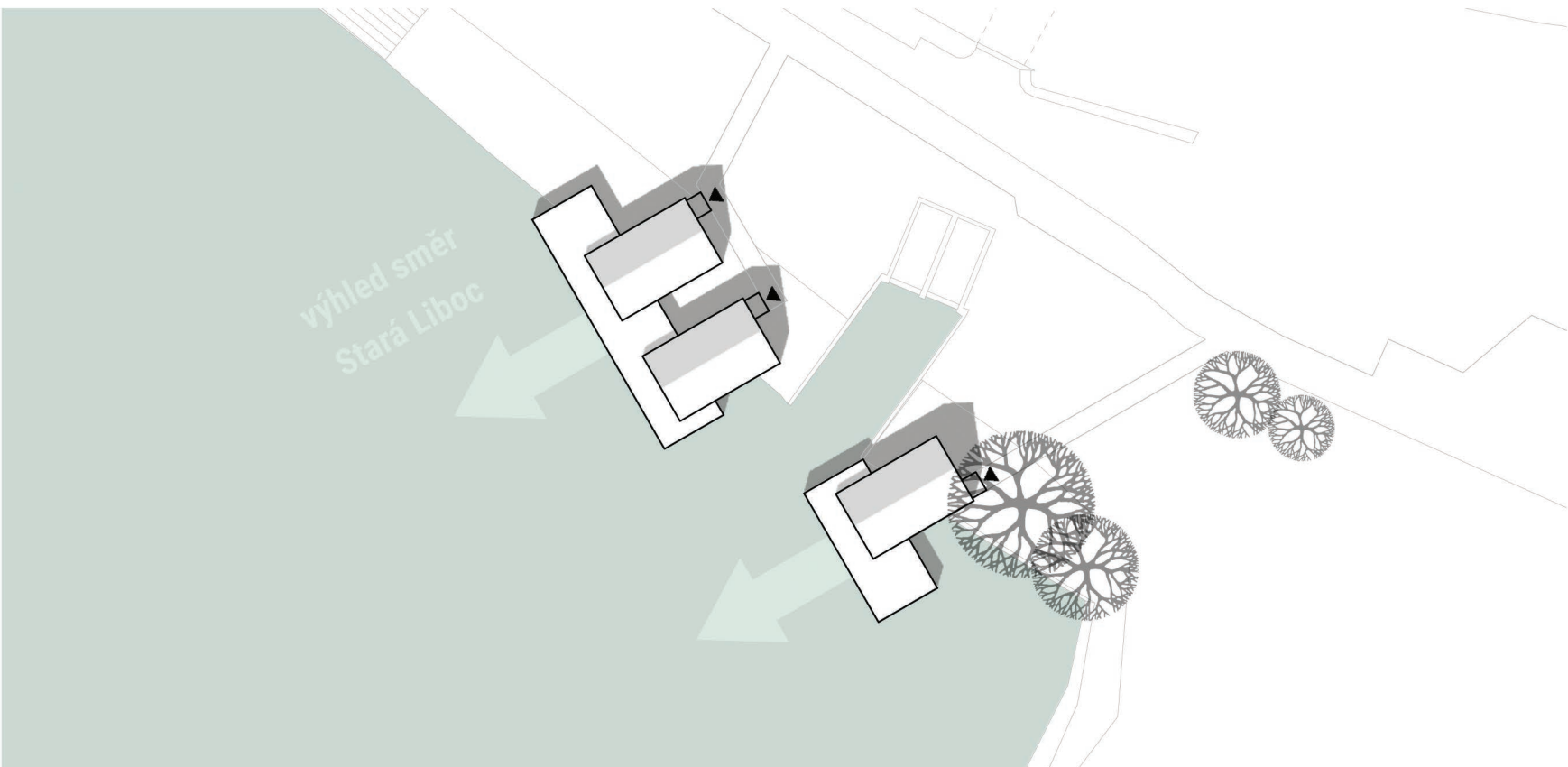
STUDENTSKÉ BYDLENÍ

Libocký rybník, Praha 6 - Liboc  
Ateliér Novotná-Dvořák

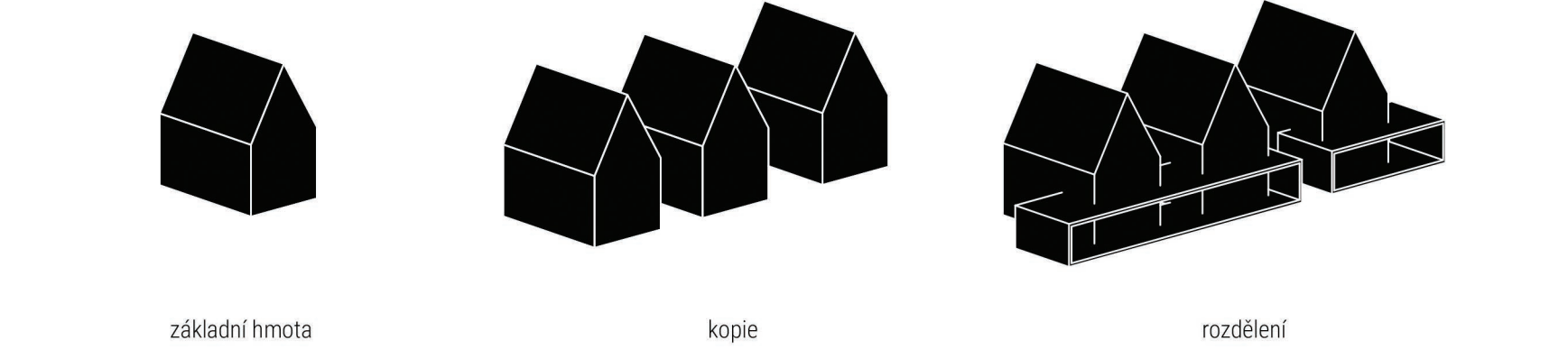
Vít Mauchler  
ATZ2 - ZS 2020/21 - FSv ČVUT v Praze



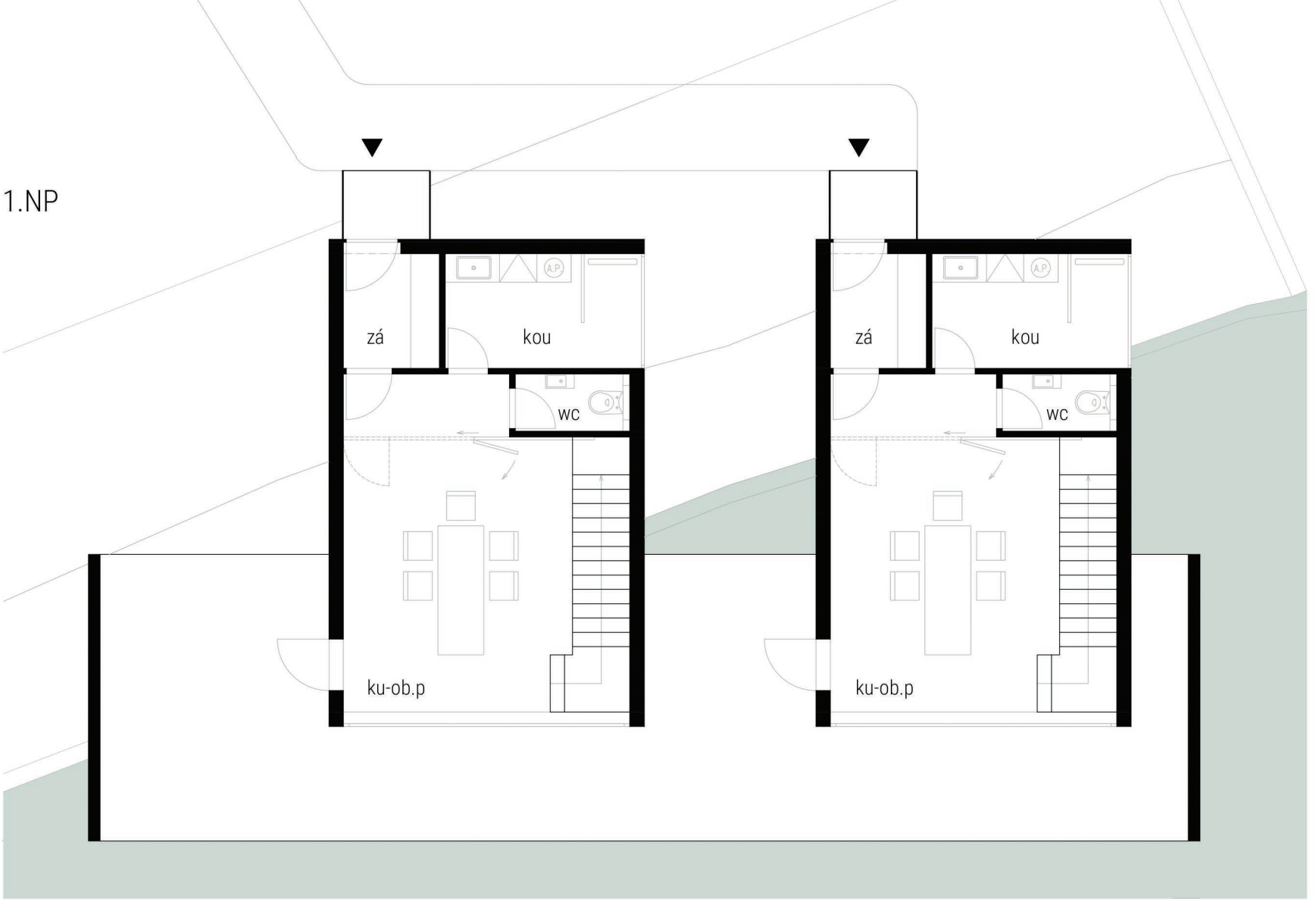
situace širších vztahů  
navrhované území  
dominanta výhledu - Kostel sv. Fabiána a Šebestiána



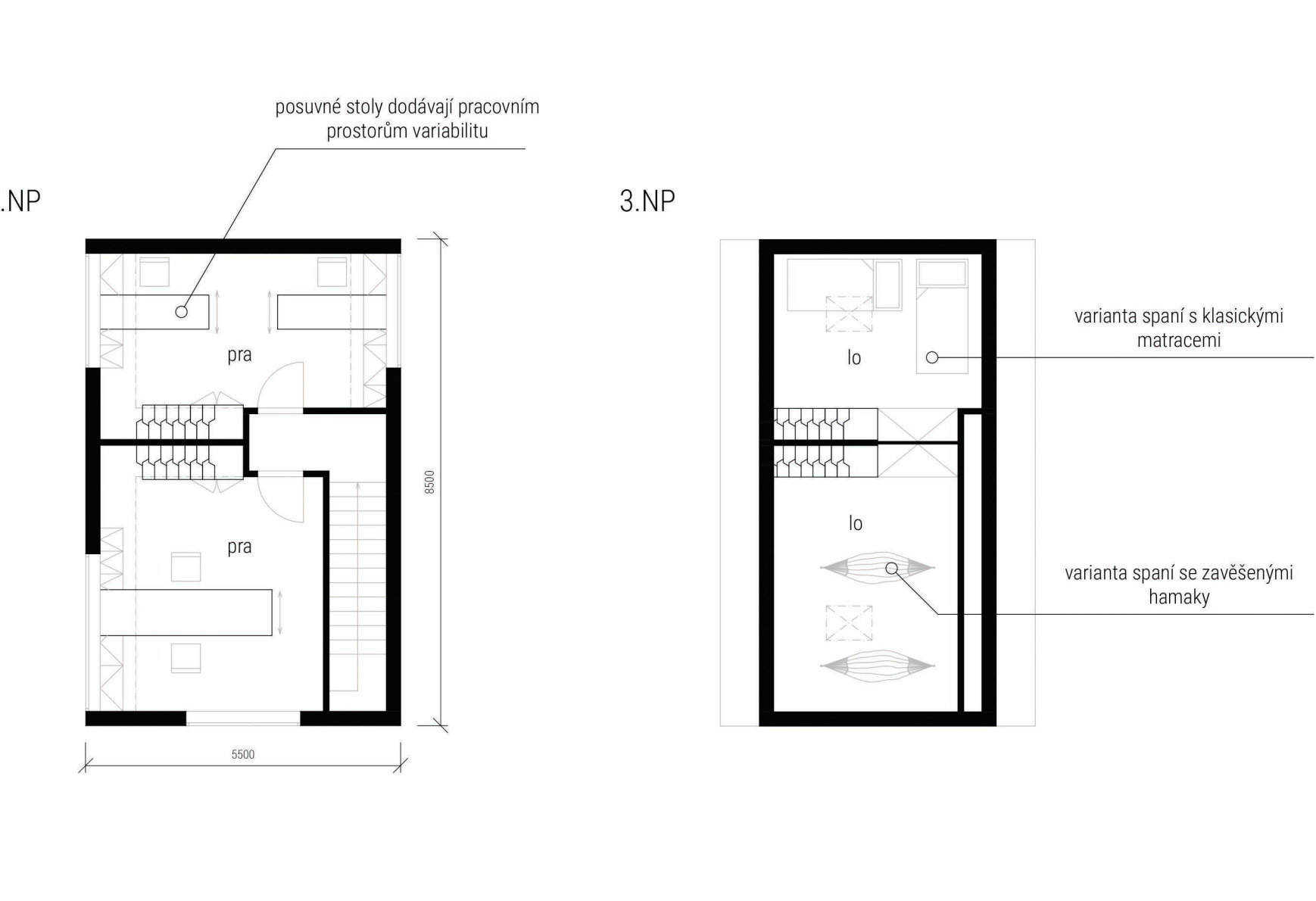
situace  
výhled směr Stará Libeň



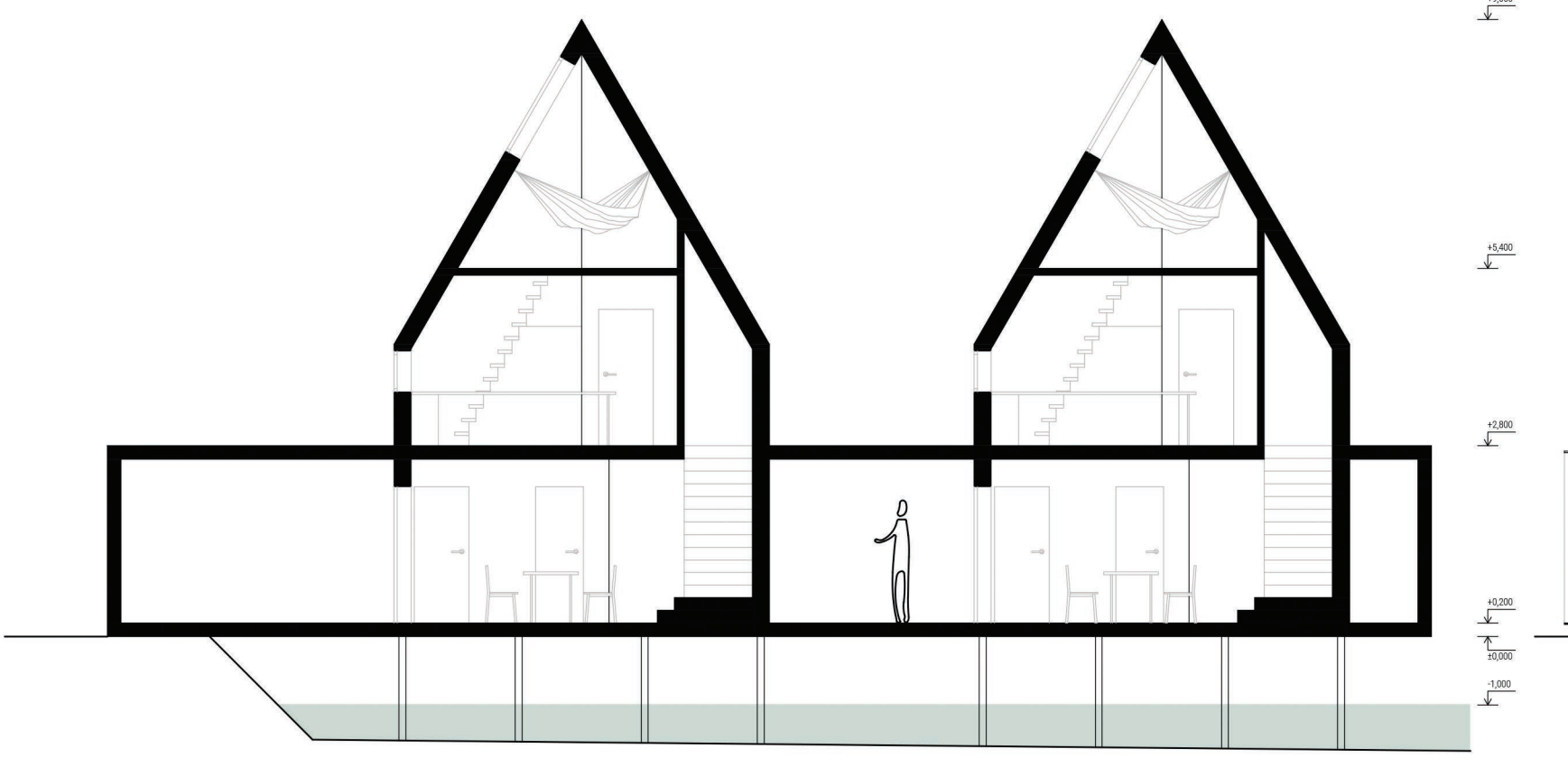
ideové schéma



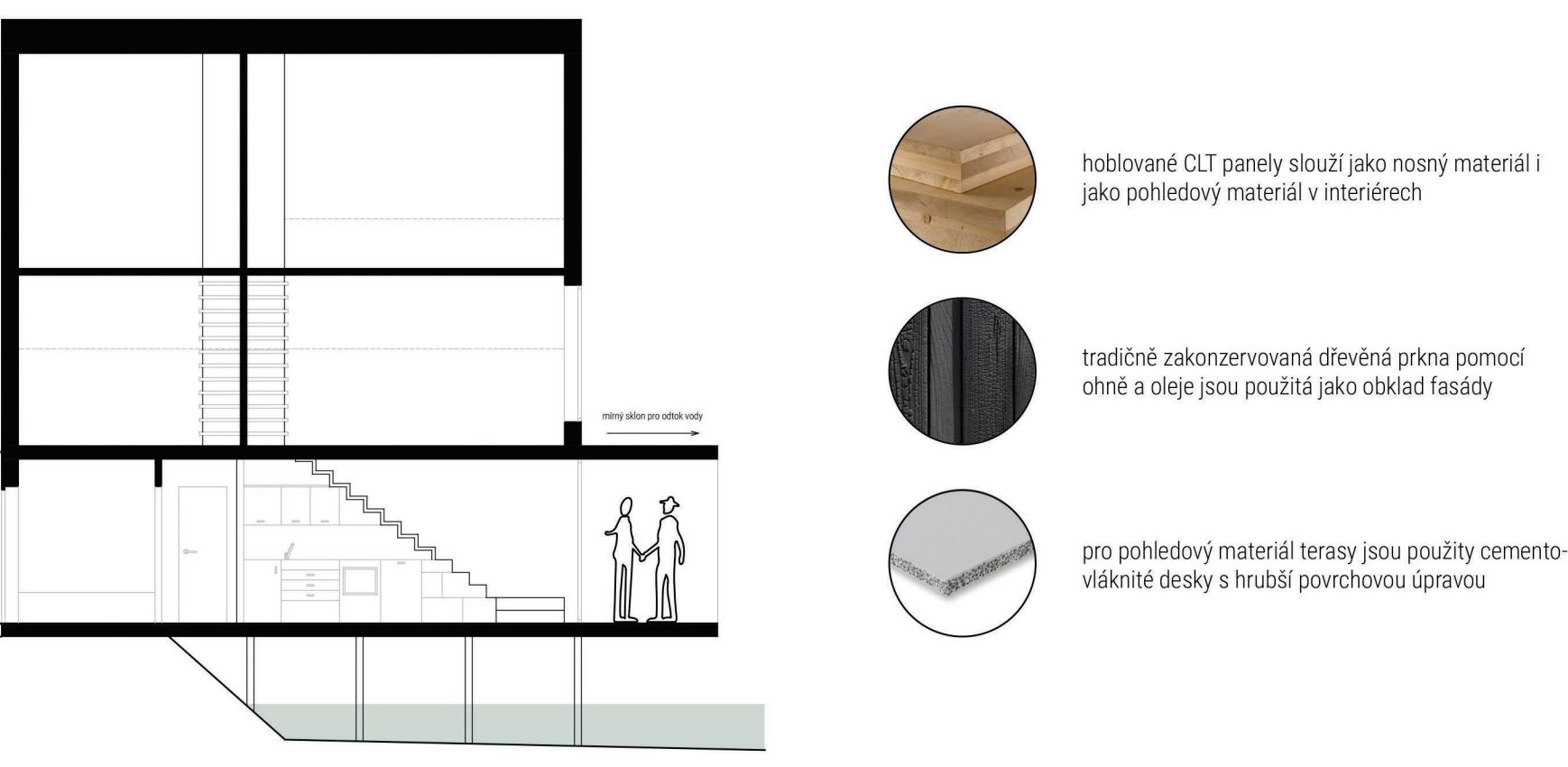
půdorys 1.NP



půdorys 2.NP a 3. NP



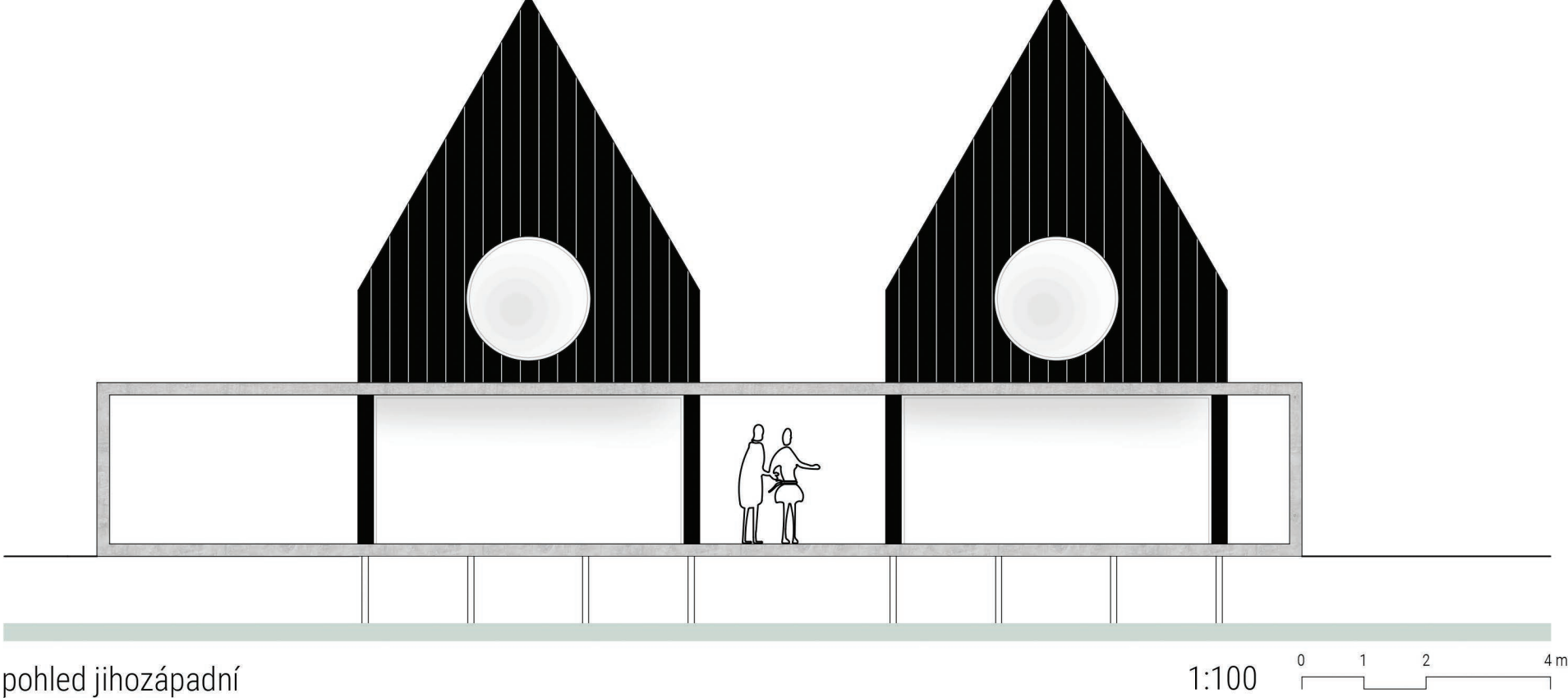
příčný řez



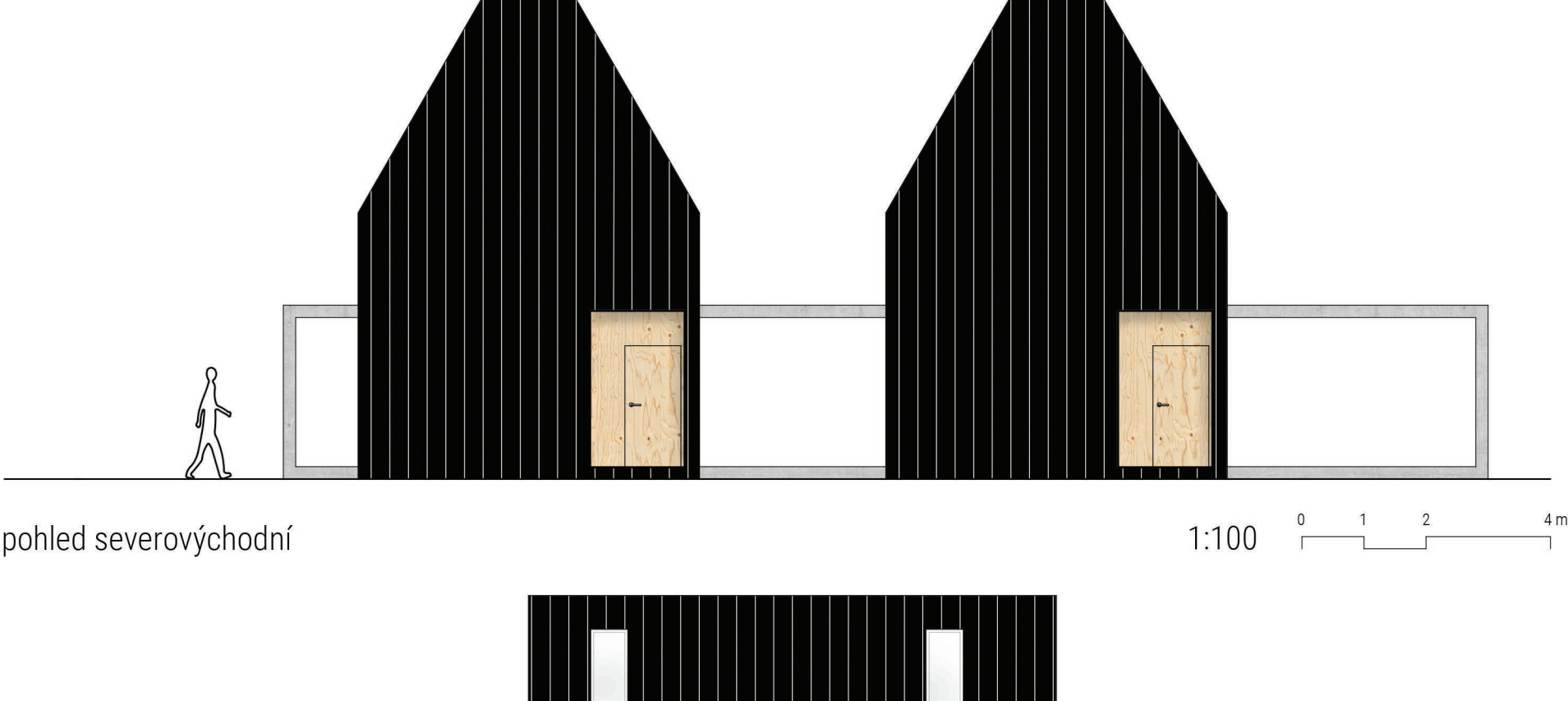
podélný řez

- hoblované CLT panely slouží jako nosný materiál i jako pohledový materiál v interiérech
- tradičně zakonzervovaná dřevěná prkna pomocí ohně a oleje jsou použita jako obklad fasády
- pro pohledový materiál terasy jsou použity cementovláknité desky s hrubší povrchovou úpravou

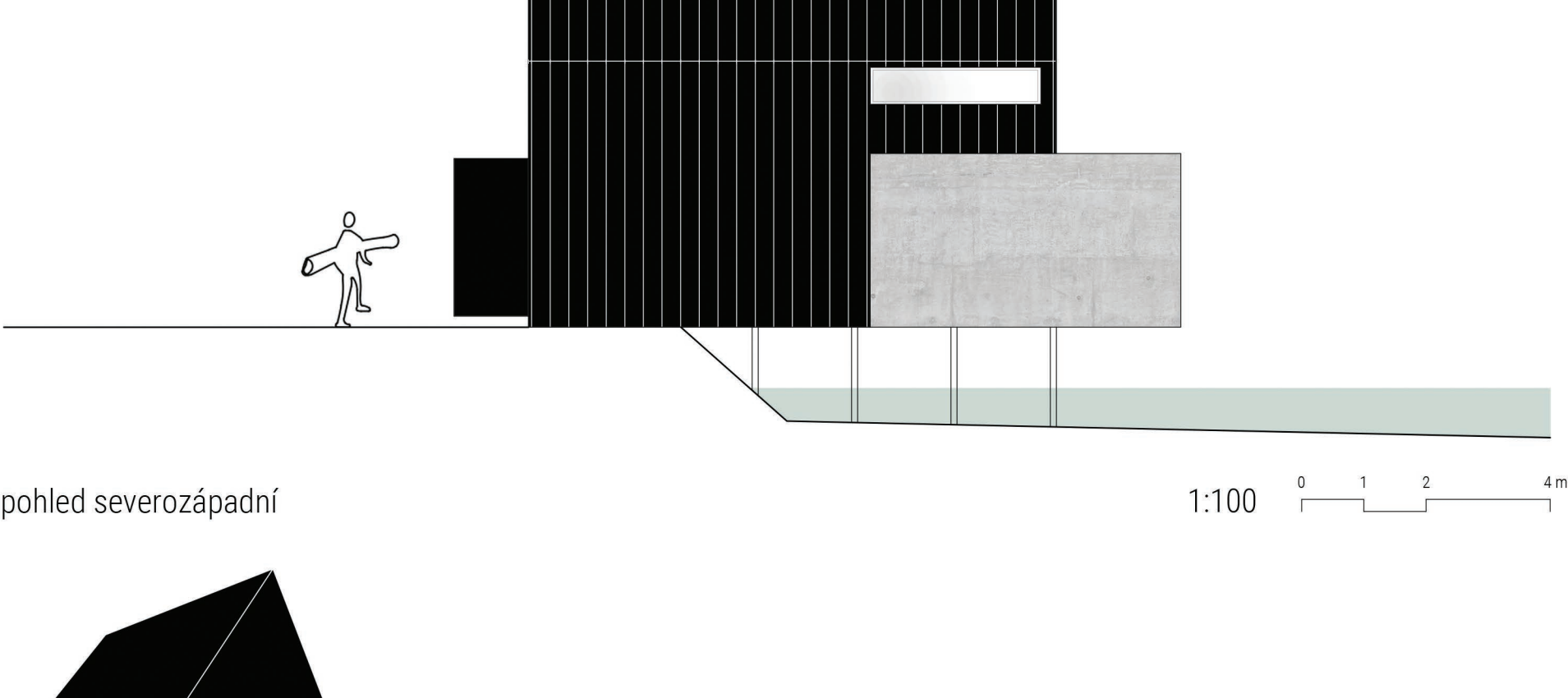
materiálové řešení



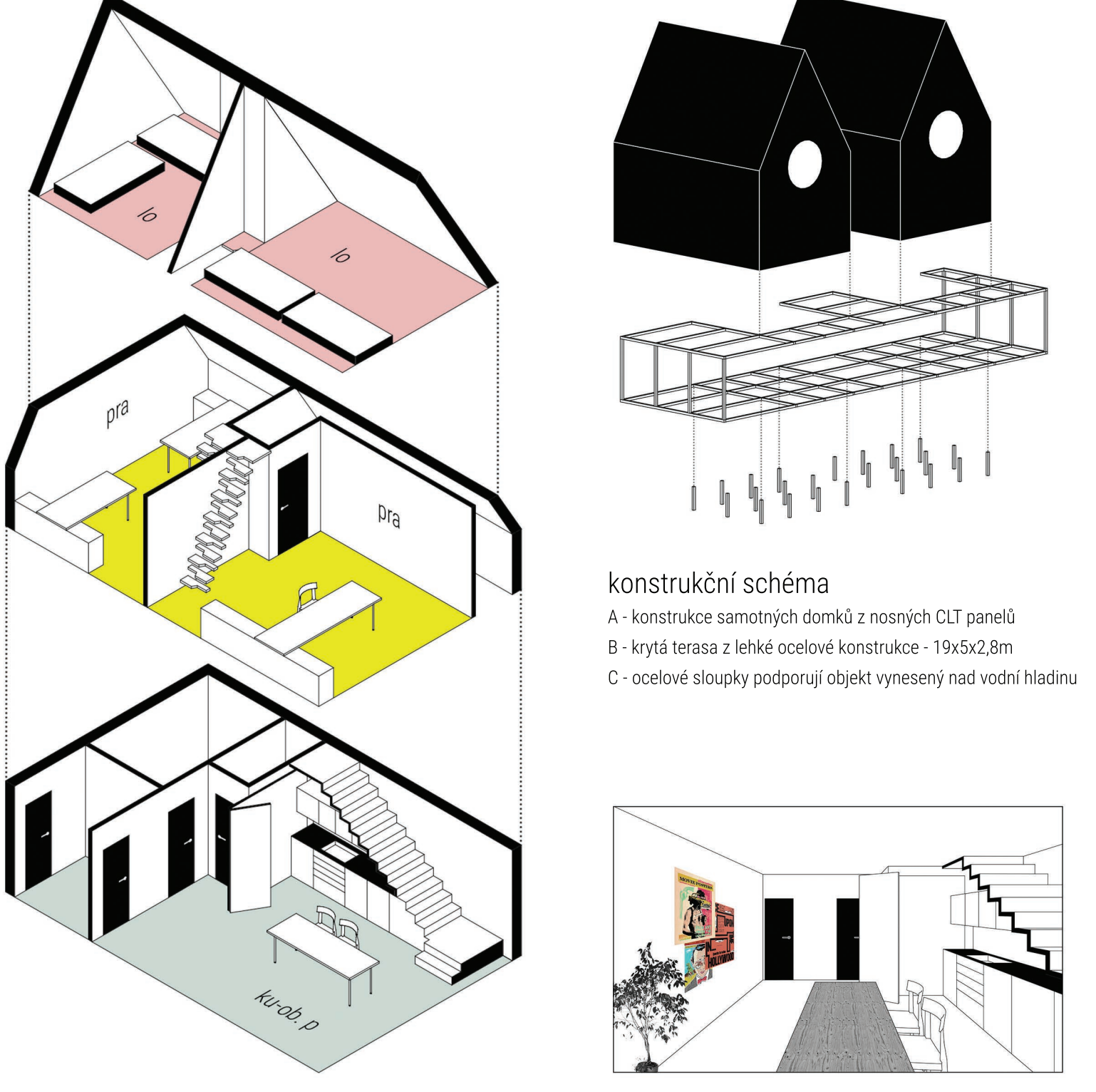
pohled jihozápadní



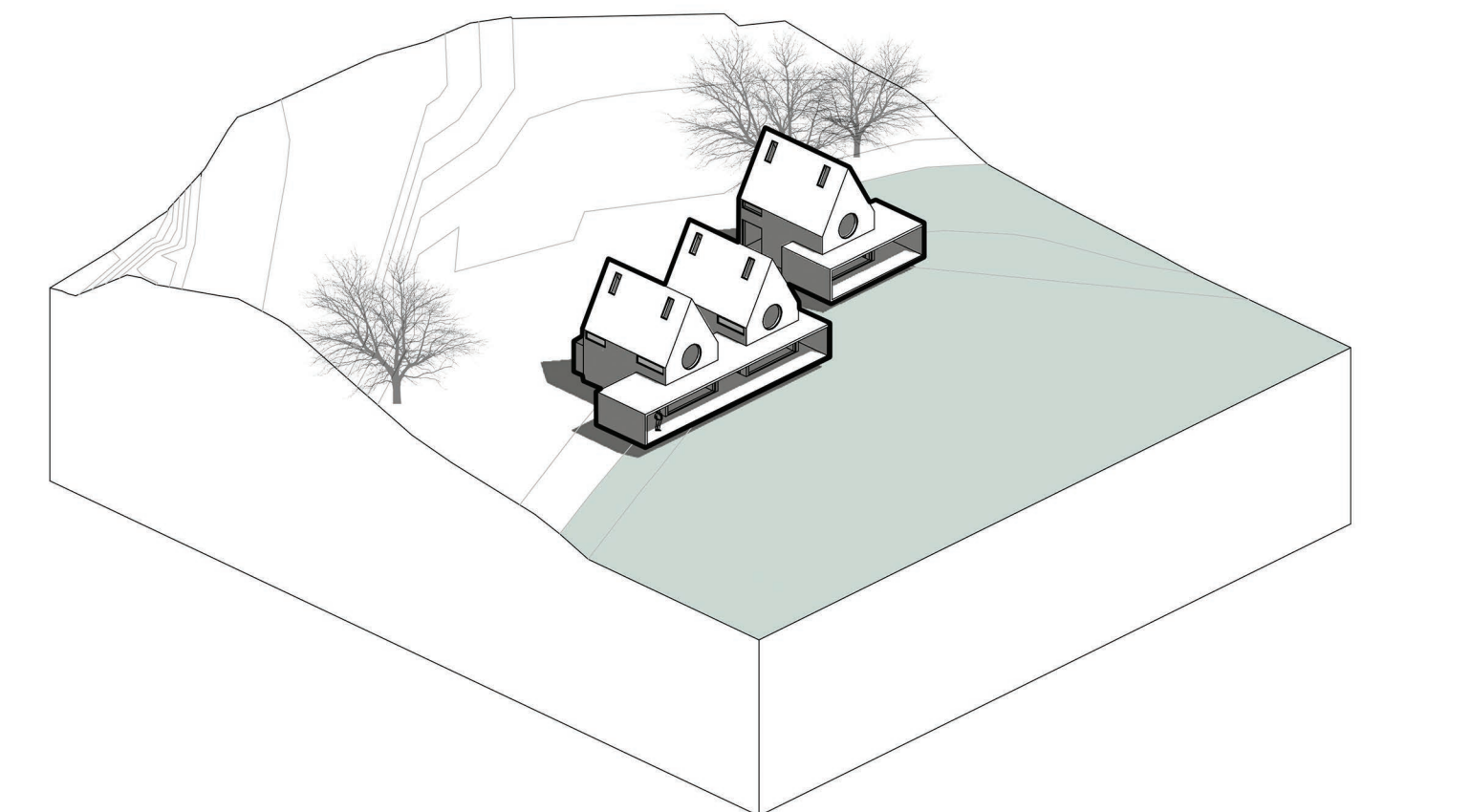
pohled severovýchodní



pohled severozápadní



axonometrie



axonometrie

