

# Norman Foster



Sir Norman Foster je jeden z nejznámějších britských, ale i světových, architektů. Po studiu v Manchesteru se vydal do spojených států, kde nejen že studoval, ale i nacházel spoustu inspirace. Během své kariéry architekt působil v několika vlastních ateliérech. Dále se architekt Foster může pyšnit spoustou významných ocenění, mezi které například patří titul Sir od královny Alžběty II., nebo získal velmi známé Pritzkerovy ceny za architekturu. Do jeho velkého portfolia staveb patří několik velmi známých staveb v hlavním městě Velké Británie. Patří k nim např. The Gherkin nebo slavný Millenium Bridge. Další dominantou Londýna je nový stadion ve Wembley. Ten vznikl právě podle návrhu architektonické firmy Foster and Partners.

## ABSTRAKCE

Tento architektonický koncept vznikl v rámci výuky předmětu s názvem AAKO (Ateliér architektonické kompozice). Tento předmět probíhá vždy v prvním semestru studia studijního programu Architektura a stavitelství, jenž je provozován Fakultou stavební ČVUT v Praze a probíhá pod vedením katedry architektury.

Koncept obsahuje několik úloh, které slouží k pochopení a správnému použití kompozičních principů a také k pochopení tvůrčího plánu, který budeme využívat v dalších letech až uť ve škole, nebo v praxi v roli architekta. První úlohou tohoto ateliéru byla tvůrčí sešerše, při které jsme si shromáždili všechny potřebné materiály a začali se detailně zabývat řešením. Další úlohou byla plošná kompozice formou Elementů. Následně jsme měli tuto úlohu posunout o level výš, tedy do prostorového reliéfu. Nasledující úlohou byla ve znamení prostorové kompozice, která měla definovat kostku a navazovat na obě předchozí úlohy.

Čtvrtou úlohou byla abstraktní kompozice fasády. Původní stavba a její fasáda měly sloužit pouze jako odrazový můstek pro tvorbu návrhu vlastní fasády.

Poslední úlohou, která se na této plošné objevuje je úloha s názvem Půdorys. Cílem této úlohy bylo navrzení vlastního půdorysu a nebo jen části celé dispozice.

## FASÁDA



K abstraktní kompozici fasády Gherkinu jsem se inspiroval prostorem vstupu do objektu a také možnostmi otevření oken na skleněné fasádě.

V reliéfu fasády jsem pracoval s rozměry a tvary sloupů, které slouží jako nosná konstrukce pro lehčí obvodový plášť, který je tvořen skleněnými tabulemi.

## PŮDORYS

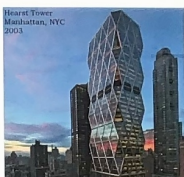


Jako inspiraci k abstraktní tvorbě půdorysu jsem využil pouze jeho část, konkrétně pravou horní. Opět jsou zde jasně vidět mohutné sloupky, které slouží jako nosná konstrukce skleněné fasády.

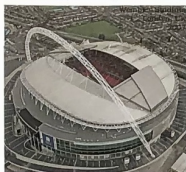
Dále je zde abstrahována část vnitřního jádra zajišťujícího tuhost stavby, které je tvořeno kombinací stěn a sloupů.



London City Hall  
Londýn, VB  
2002



Hearst Tower  
Manhattan, NYC  
2003



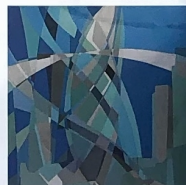
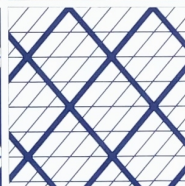
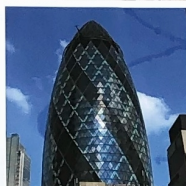
Torre Agbar  
Madrid  
2004



The Gherkin  
Londýn, VB  
2003



The Bow  
Calgary, Kanada  
2010



PAVEL POHANKA

ARCHITEKTONICKÁ KOMPOZICE\_ZS 2020/2021  
ARCHITEKTURA A STAVITELSTVÍ, FSv ČVUT V PRAZE  
ATELIER: ČIVRNÁ\_FILSAK

Pohanka P

