

ARCHITEKTURA  
A STAVITELSTVÍ  
**FAKULTA**  
**STAVEBNÍ**  
ČVUT V PRAZE

A A K O

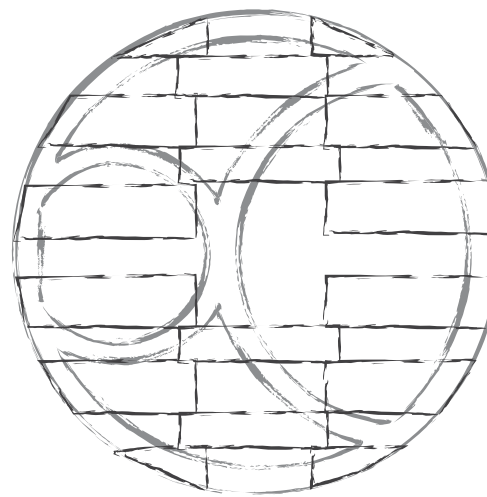
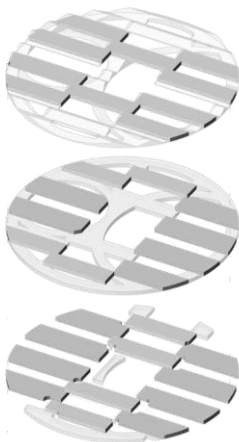
Ateliér architektonické kompozice  
A+S, zimní semestr 2020/2021  
Ateliér Pošmourný, Boříková, Koubek Michaličková

**Matěj**  
**Trojan**



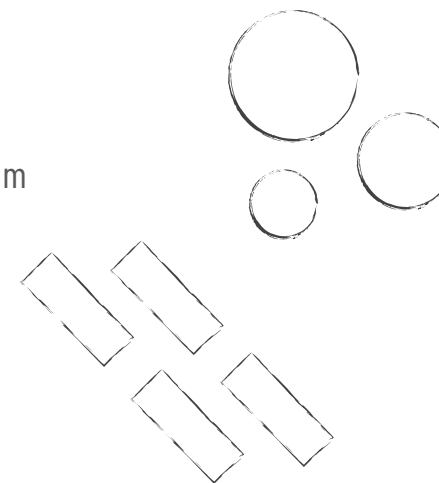
## Skolkovo Institute of Science and Technology

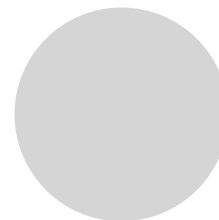
výzkumný ústav  
Moskva, Rusko  
Herzog & de Meuron  
2018  
motiv vědecké rozmanitosti



Inspirací k nalezení  
motivů prolínající se  
kompozicí je budova  
výzkumného ústavu  
Skoltech

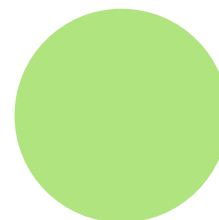
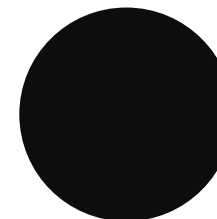
Zvolené motivy jsou  
elementárním rozkladem  
půdorysného pohledu  
tvořeného kruhy,  
obdélníky a jejich  
průniky





Světle šedá barva zvolena dle  
barvy zastřešení výchozího  
motivu, působí jako barva  
neutrální a kontrastní k černé

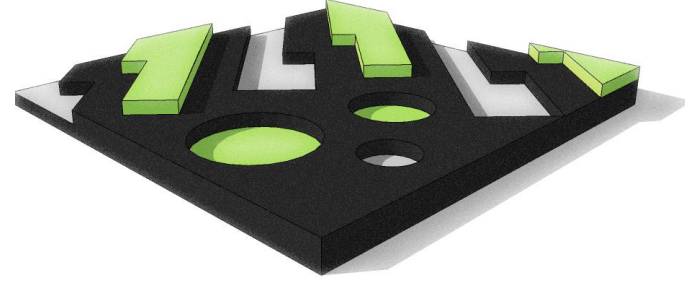
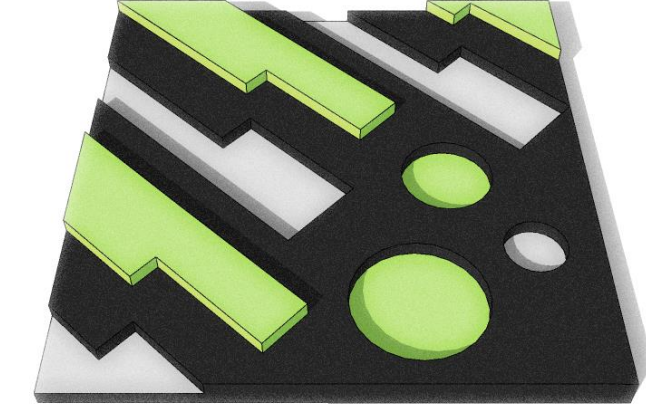
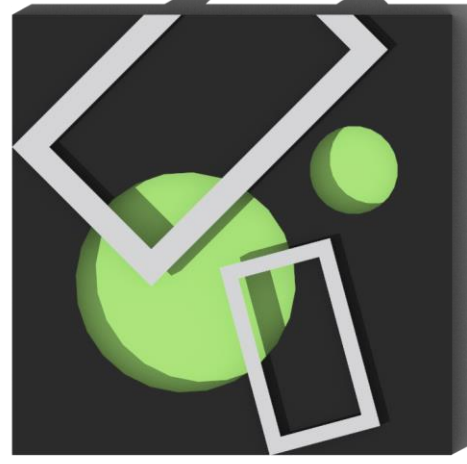
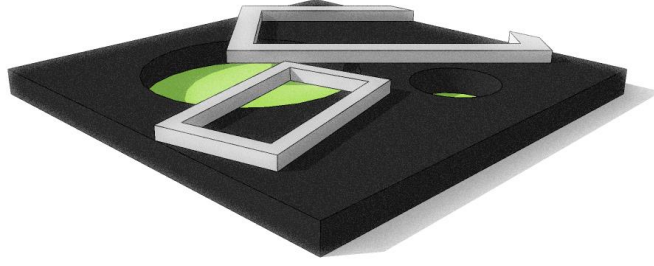
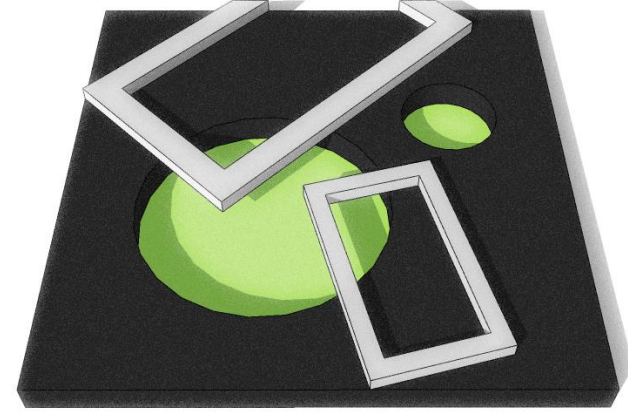
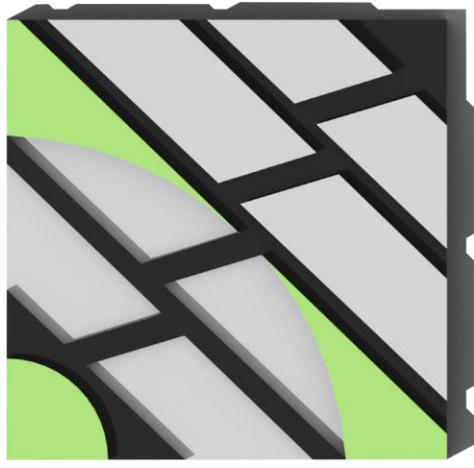
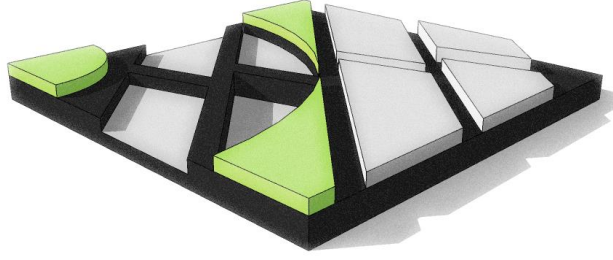
Černá barva k dosažení  
kontrastu k světlosti šedé a  
jako barva achromatická působí  
neutrálním pocitem

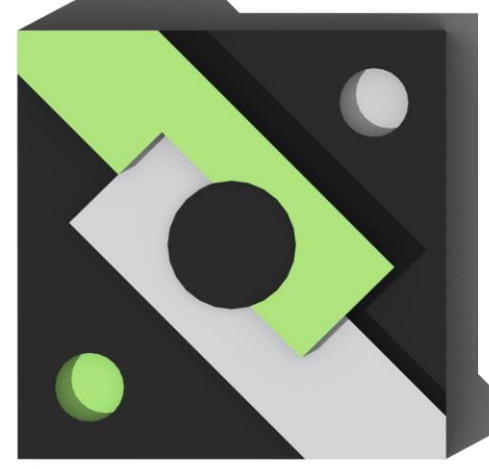
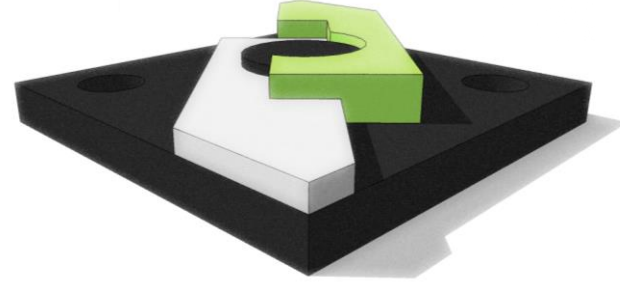
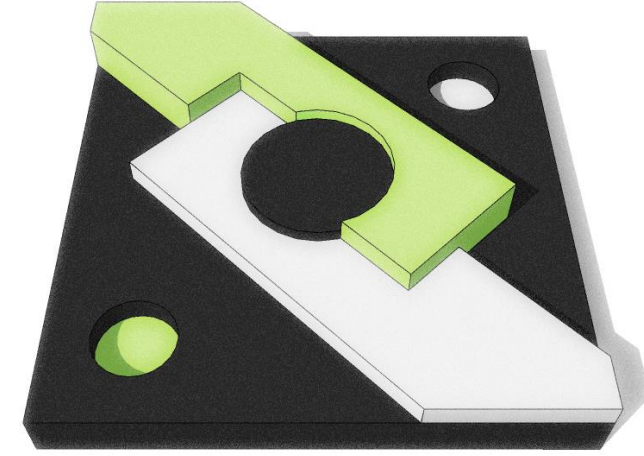
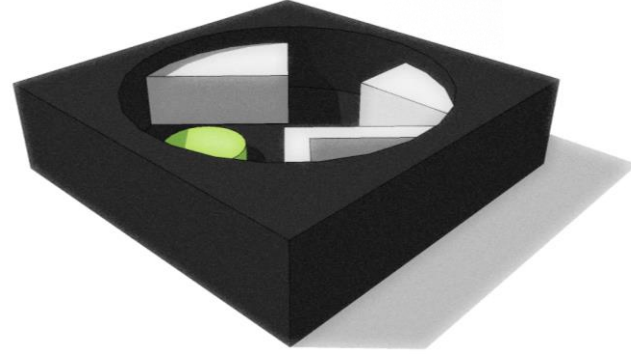
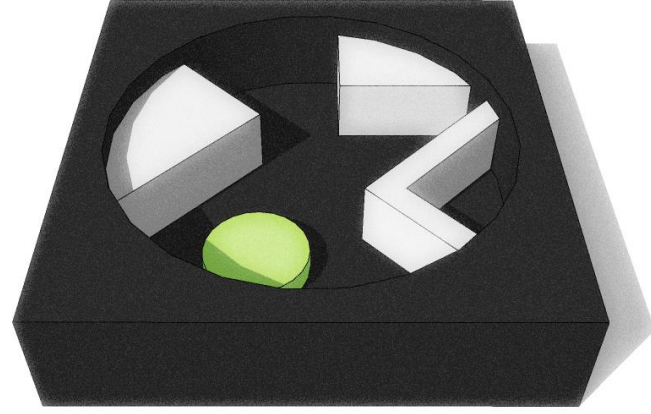
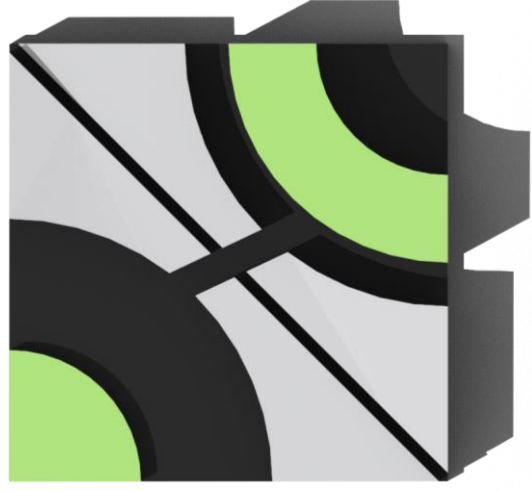
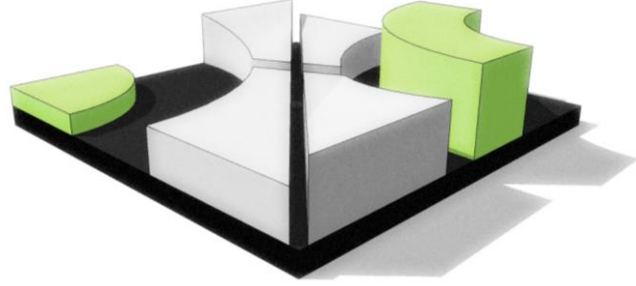
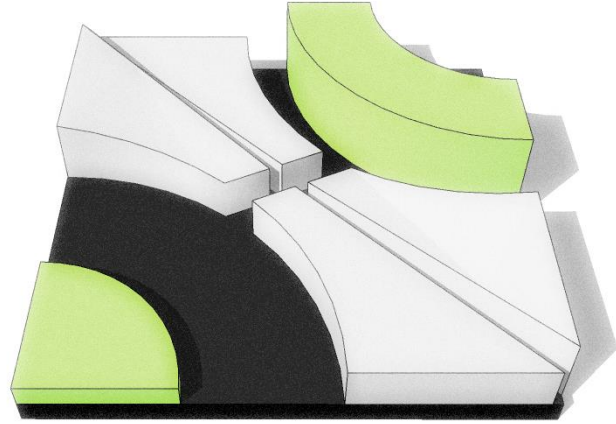


Zelená barva spojená s barevným  
pocitem zeleně přírody a  
vyvolávající klidný pocit, zvolena  
na základě zeleně součástí  
výchozího motivu

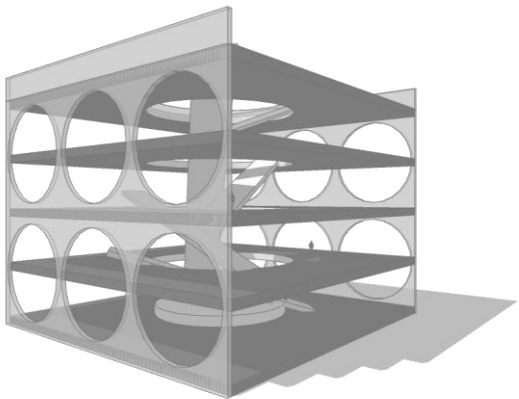




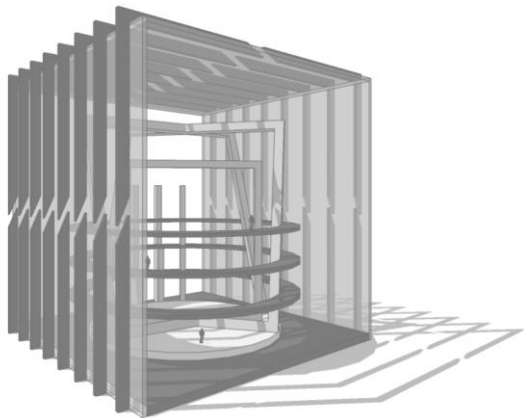




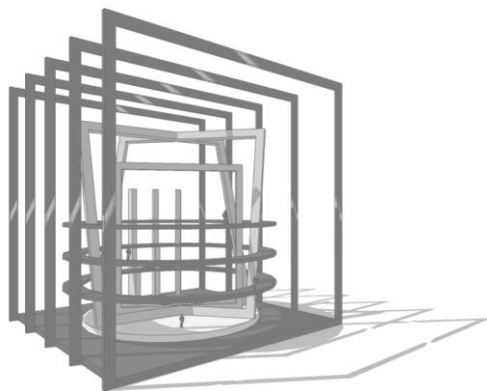




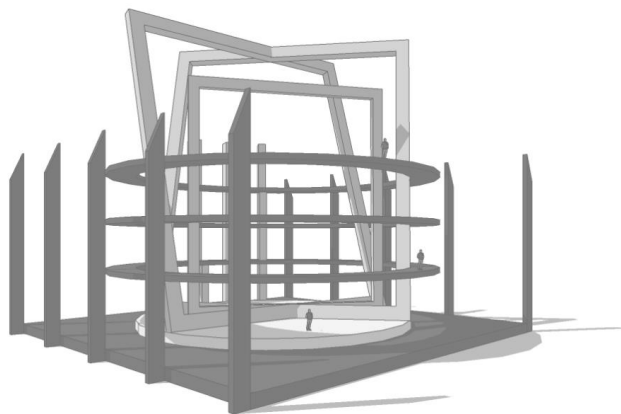
[1] Prvnímu návrhu dominovaly protilehlé průsvitné stěny s kruhovými výřezy a vertikální kruhový průřez skrz prostor



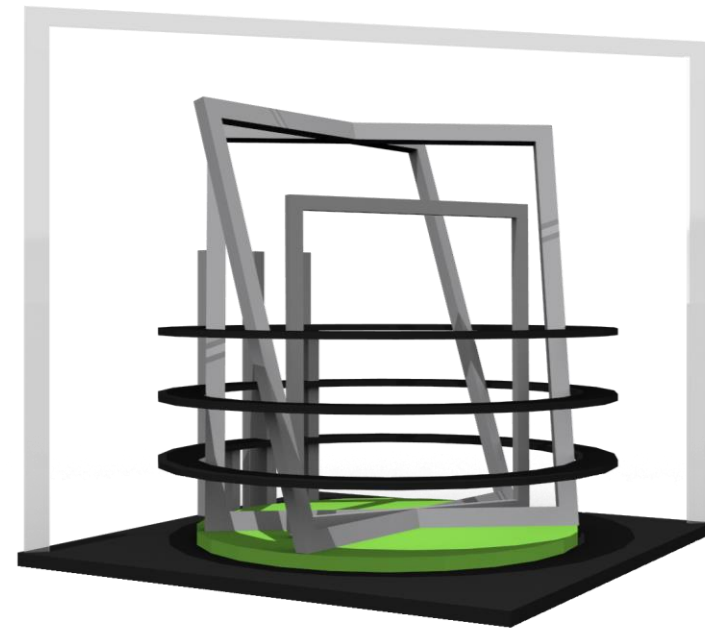
[2] Druhý návrh si zachovává vertikální kruhový průřez s dominantním prvkem uvnitř, prostor vymezen stěnami



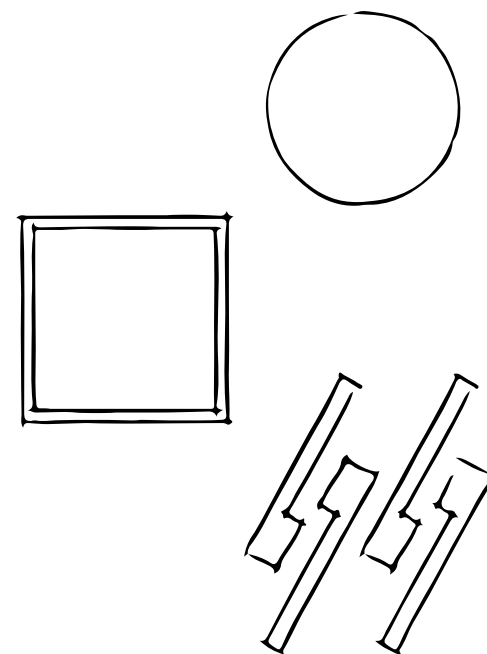
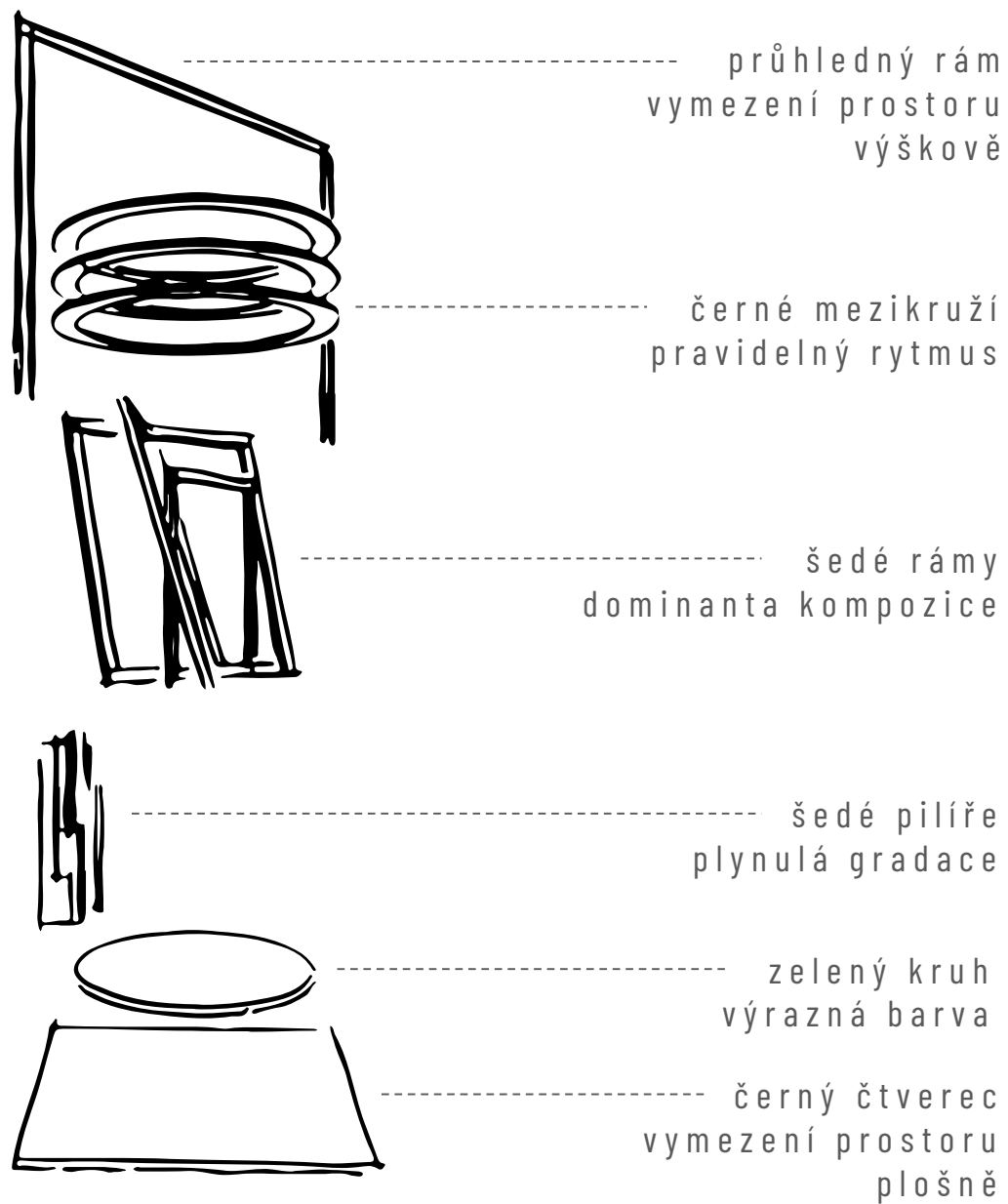
[3] Třetí návrh vychází z druhého pouze s ponecháním zredukovaných žebér, bez výplně



[4] Čtvrtému návrhu dominuje vnitřní kompozice, zkrácená žebra působí monumentálním až sakrálním charakterem

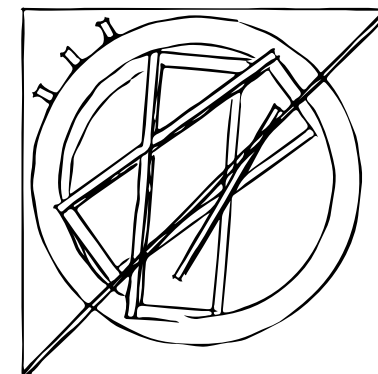


[5] Finální návrh pracuje s diagonálním vymezením prostoru a ponechává vnitřní dominantní kompozici podtrhující její čitelnost

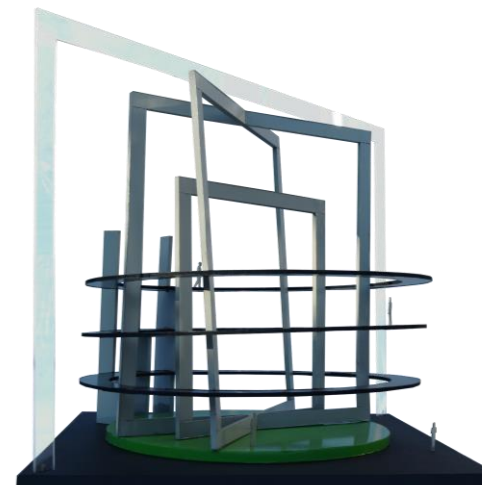
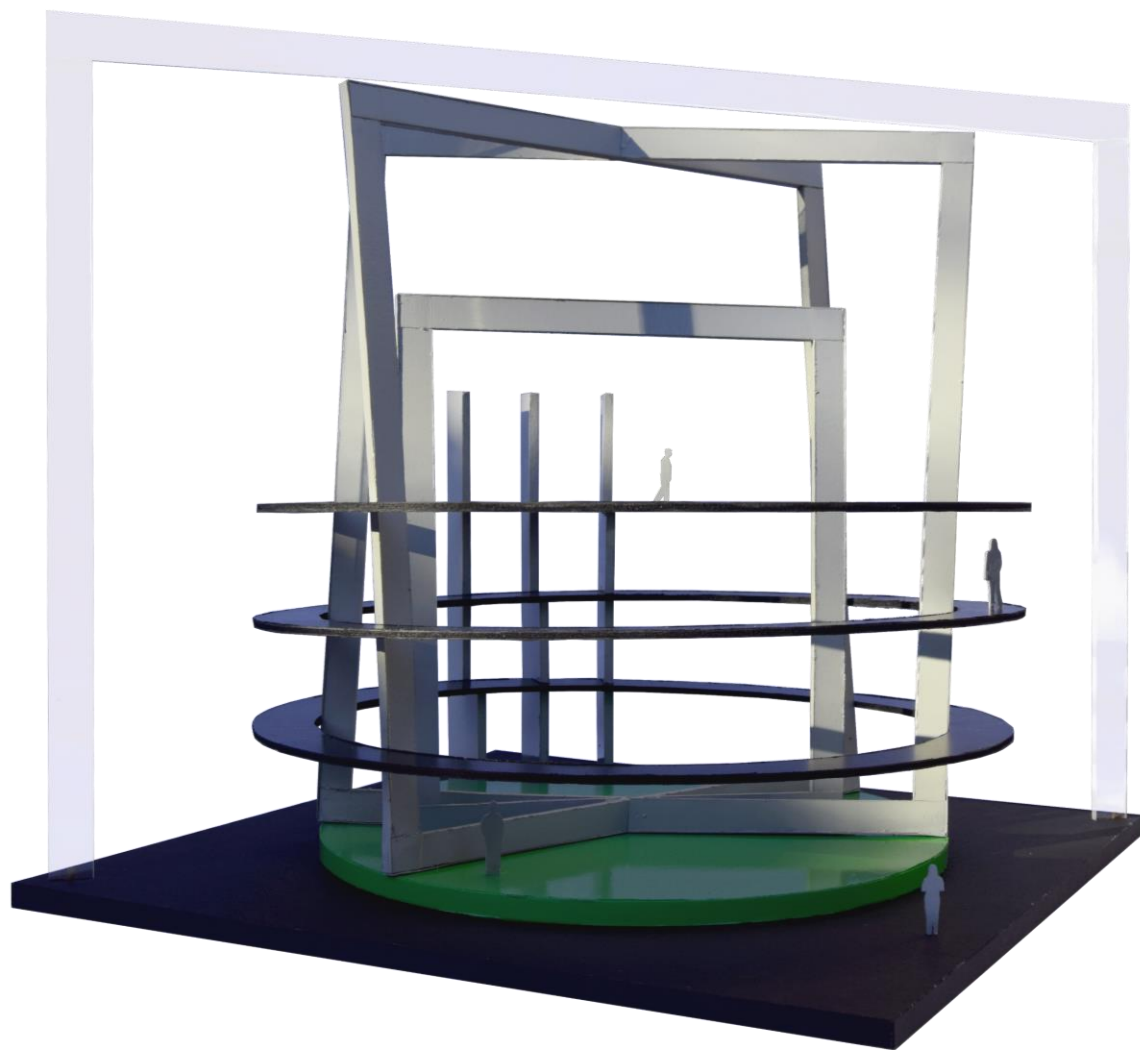


Základní prvky  
utvářející kompozici  
vycházejí z rozkladu  
vybraného motivu na  
elementární tvary

Prostorová kompozice  
evokující objekt  
vyjádřený abstraktním  
prostorem o měřítku  
člověka, lze si  
představit prostor  
galerie či výstaviště

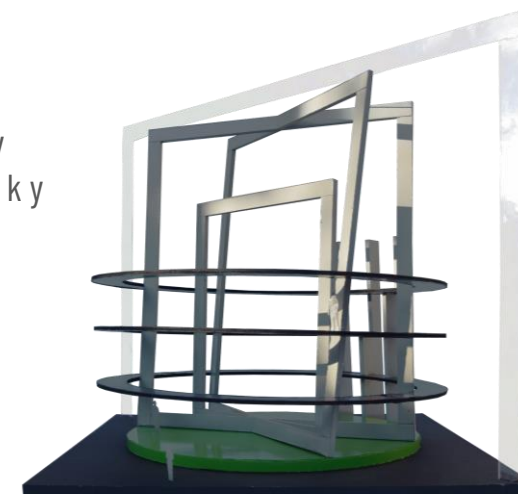






Model vycházející z kompozice vysokého reliéfu kombinuje elementární tvary jako kruh či obdélník a aplikuje základní kompoziční principy

Kompoziční principy  
a výrazové prostředky  
Symetrie  
Gradace  
Rytmus  
Kontrast  
Barva

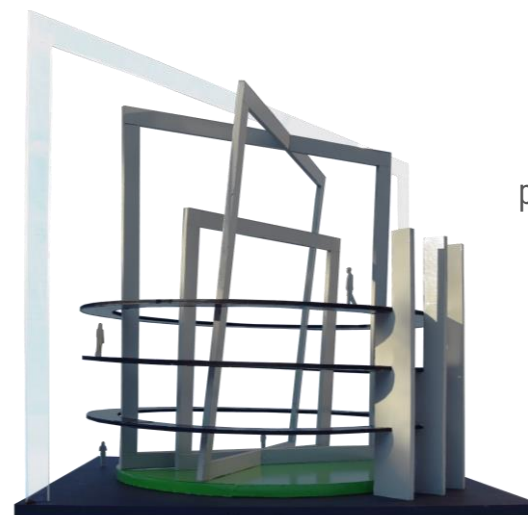


Fyzický model  
M 1:100  
40x40x40cm

FAKULTA

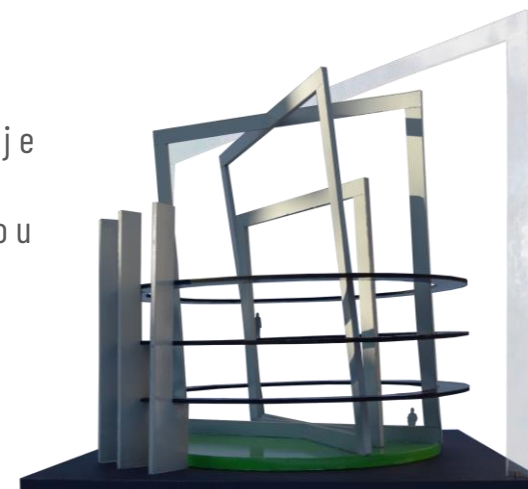
STAVEBNÍ  
ČVUT V PRAZE





Barvy černá a šedá působí ve vzájemném kontrastu, zelená barva vnímaná jako pocit zeleně přírody je výrazným prvkem celé kompozice

Vymezení prostoru je řešeno čtvercovou podstavou doplněnou průhledným rámem vymezující výškové hranice



Fyzický model  
M 1:100  
40x40x40cm

FAKULTA

STAVEBNÍ  
ČVUT V PRAZE

