



MOBILNÍ BUŇKA S POLYFUNKČNÍM VYUŽITÍM

ATELIÉR ARCHITEKTONICKÉ TVORBY - ZÁKLADNÍ 2
J. TROJAN / L. FRÁNEK

ADÉLA HOUSCHKOVÁ
ZIMNÍ SEMESTR 2020/2021
A+S, FSv ČVUT V PRAZE



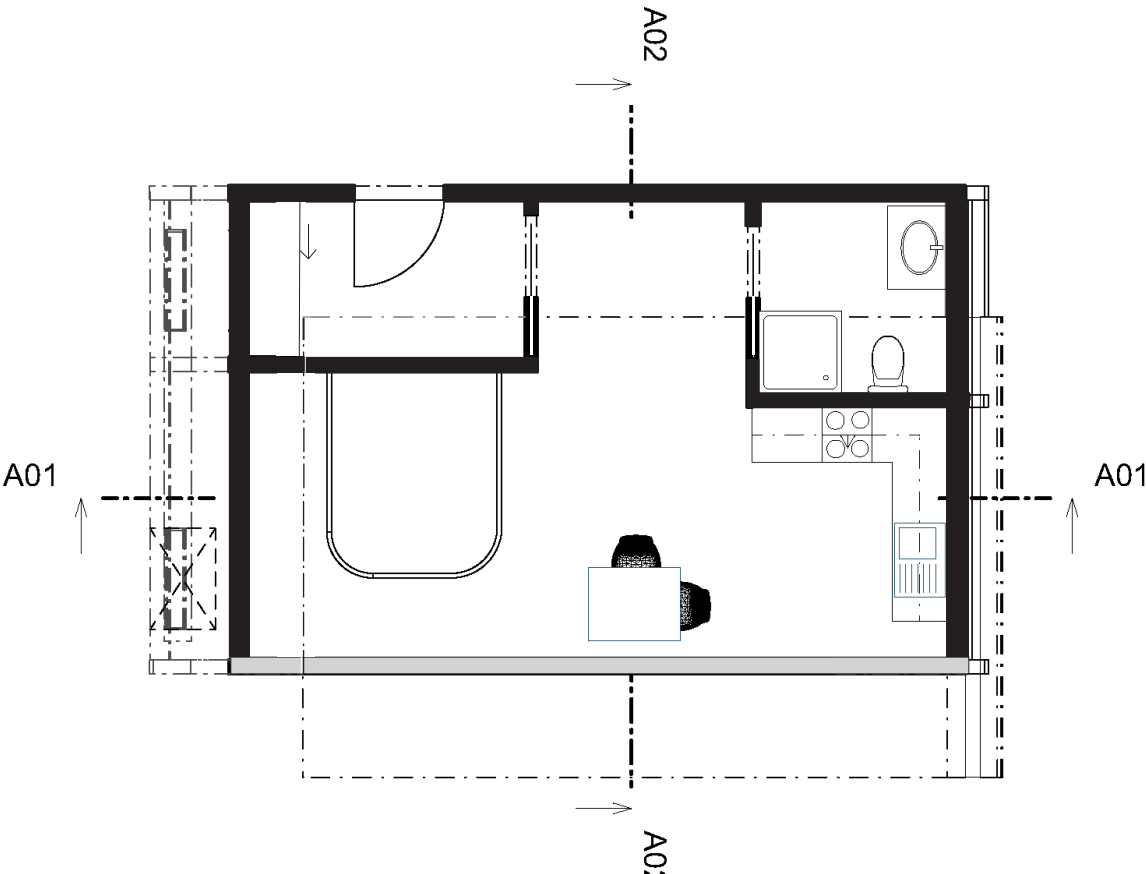
Zadáním ateliéru bylo navrhout mobilní buňku s polyfunkčním využitím. Velikost měla odpovídat bytové jednotce 1+kk, 2+kk a půdorysná plocha do 50 m². Stavba má být řešena jako mobilní. Dle změny materiálu ji lze usadit i do jiného prostředí než je les.

Mobilní buňka je umístěna v lese, ze kterého je vidět do okolí. U přehrady bude přistavena loďka, se kterou se lze dopravit na pevninu. Objekt bude sloužit k rekreačnímu pobytu a relaxaci s možností koupání.

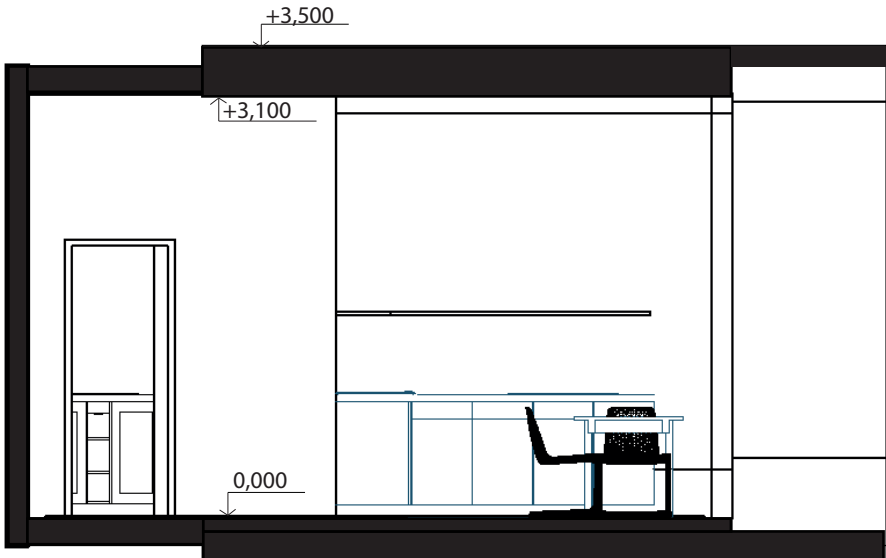
Hlavním stavebním materiálem je dubové dřevo. Buňka zaujme na první pohled svou fasádou, která je vyrobena z párou ohýbaného dubového dřeva, vnitřní stěny jsou obloženy běleným dřevem s kombinací některých stěn čistě bílé barvy. Nábytek a osvětlení je vyrobeno na míru. Dominantu tvoří prosklená stěna v hliníkovém rámu, uzavřít prosklenými dveřmi v rámu. Fasáda je ošetřena olejovým nátěrem. Nad obvodem buňky je vyjízďecí konstrukce, která funguje jako stínění před sluncem a zároveň jako terasa s lehátky k relaxaci. Buňka může stát v jakémkoli prostředí.



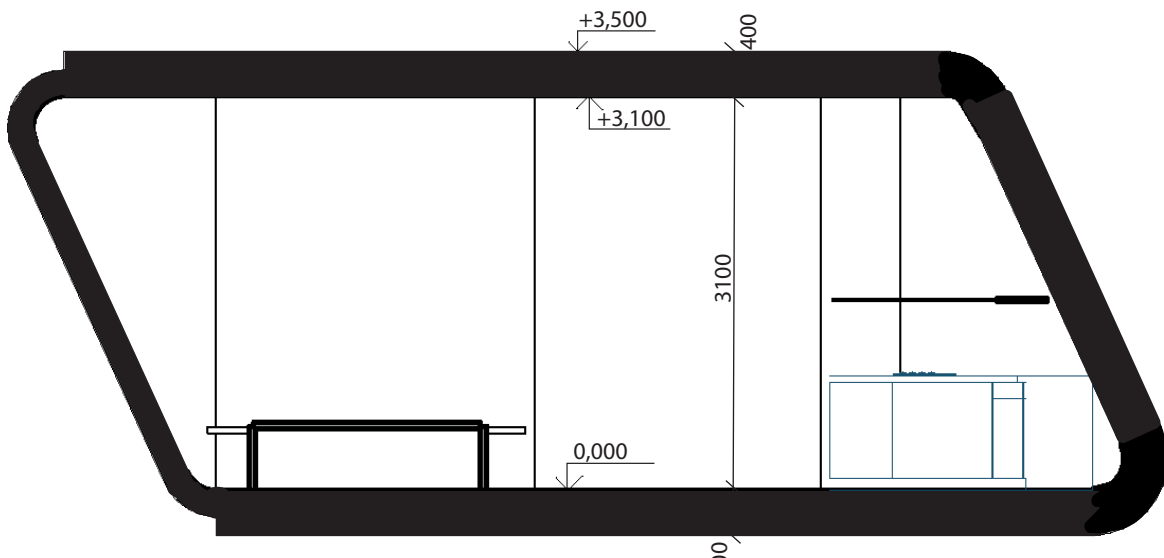
PŮDORYS 1:100



ŘEZ PŘÍČNÝ 1:100



ŘEZ PODÉLNÝ 1:100

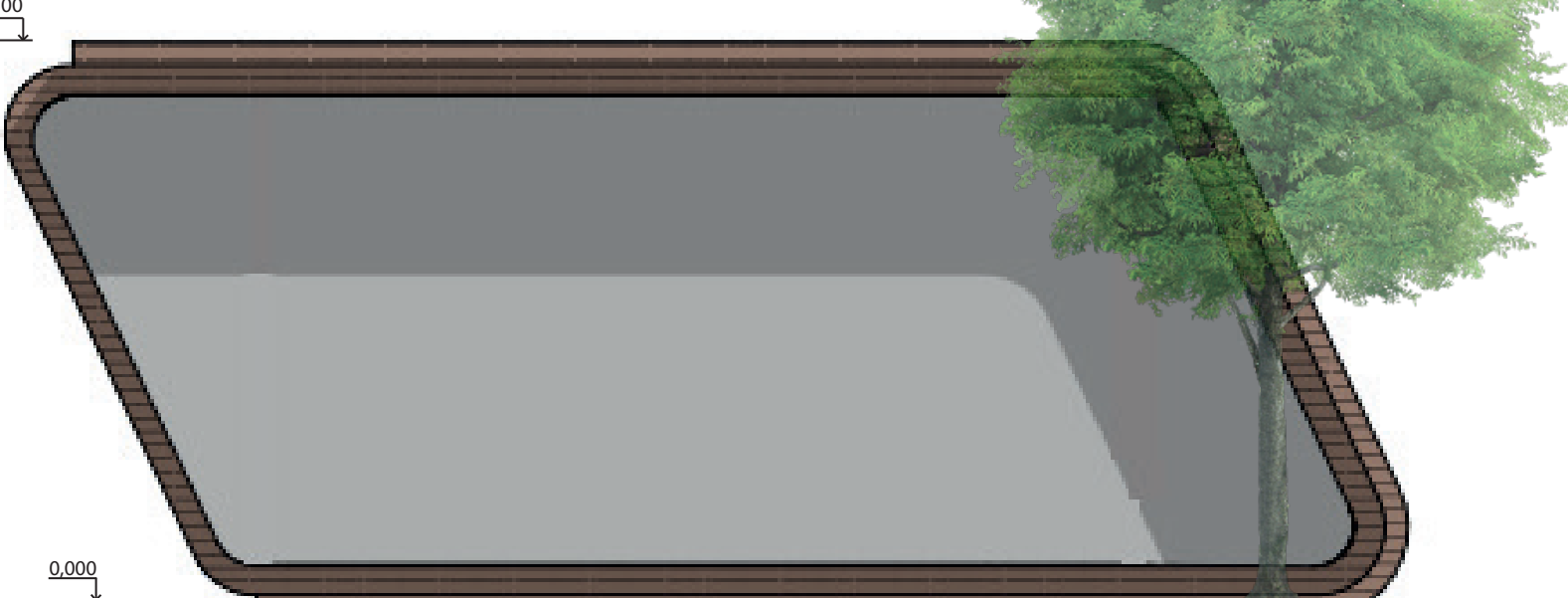


POHLEDY 1:100

ČELNÍ POHLED



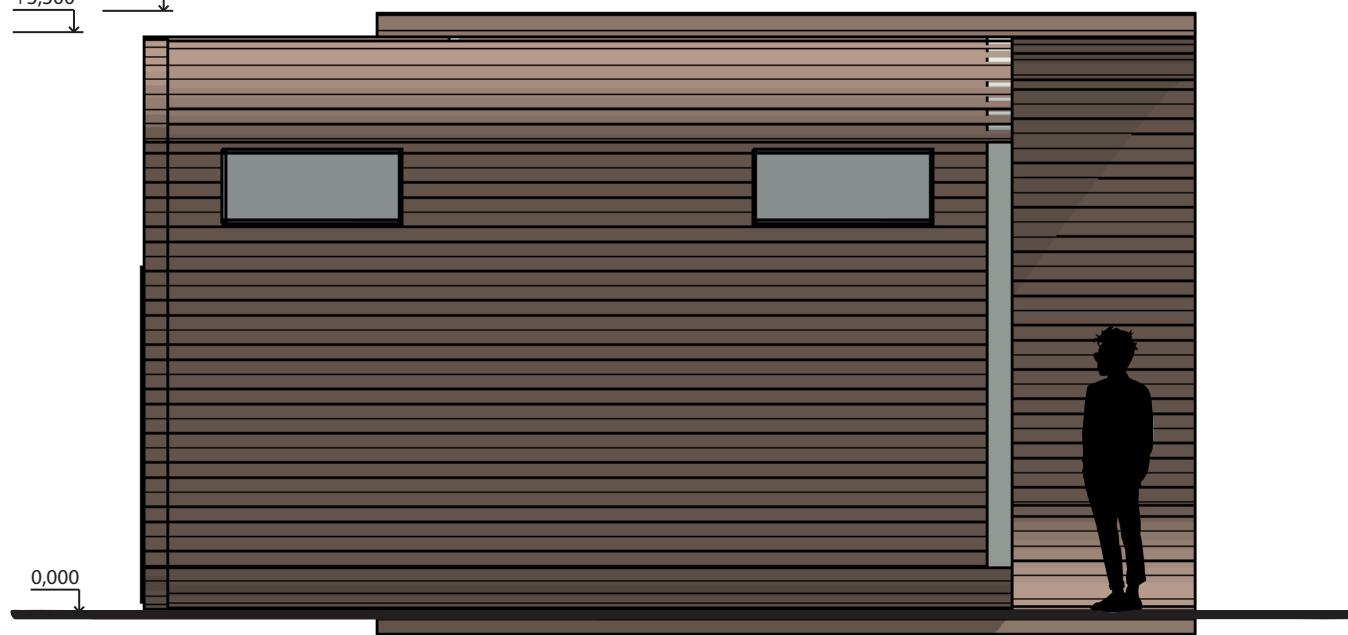
ZADNÍ POHLED



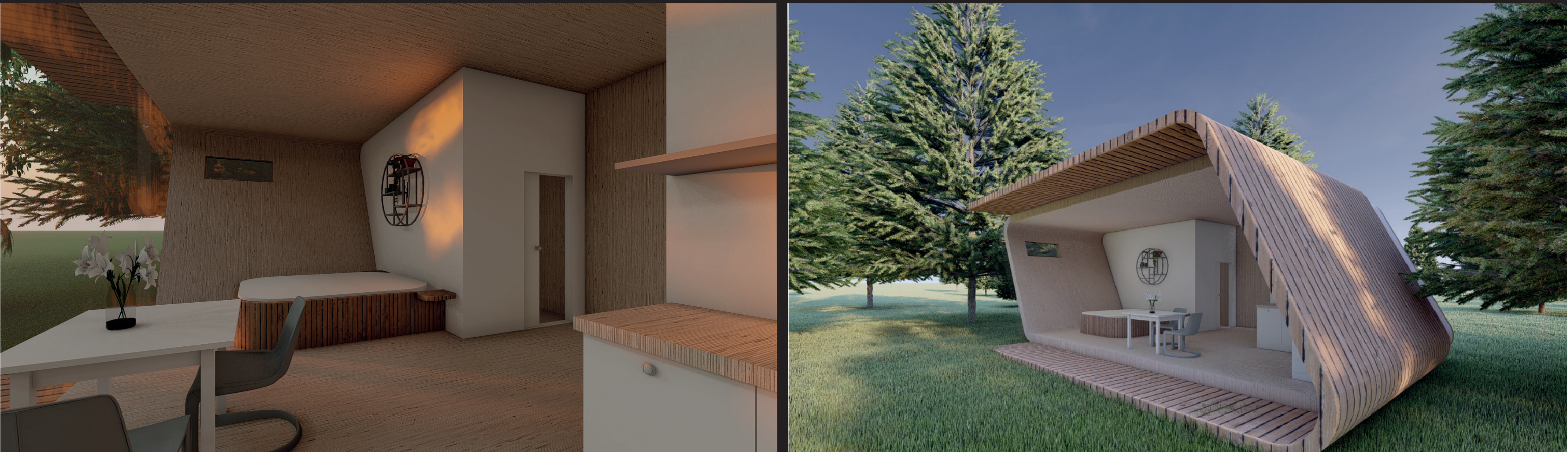
BOČNÍ POHLED



BOČNÍ POHLED



VIZUALIZACE



KRESBY + AXONOMETRIE

