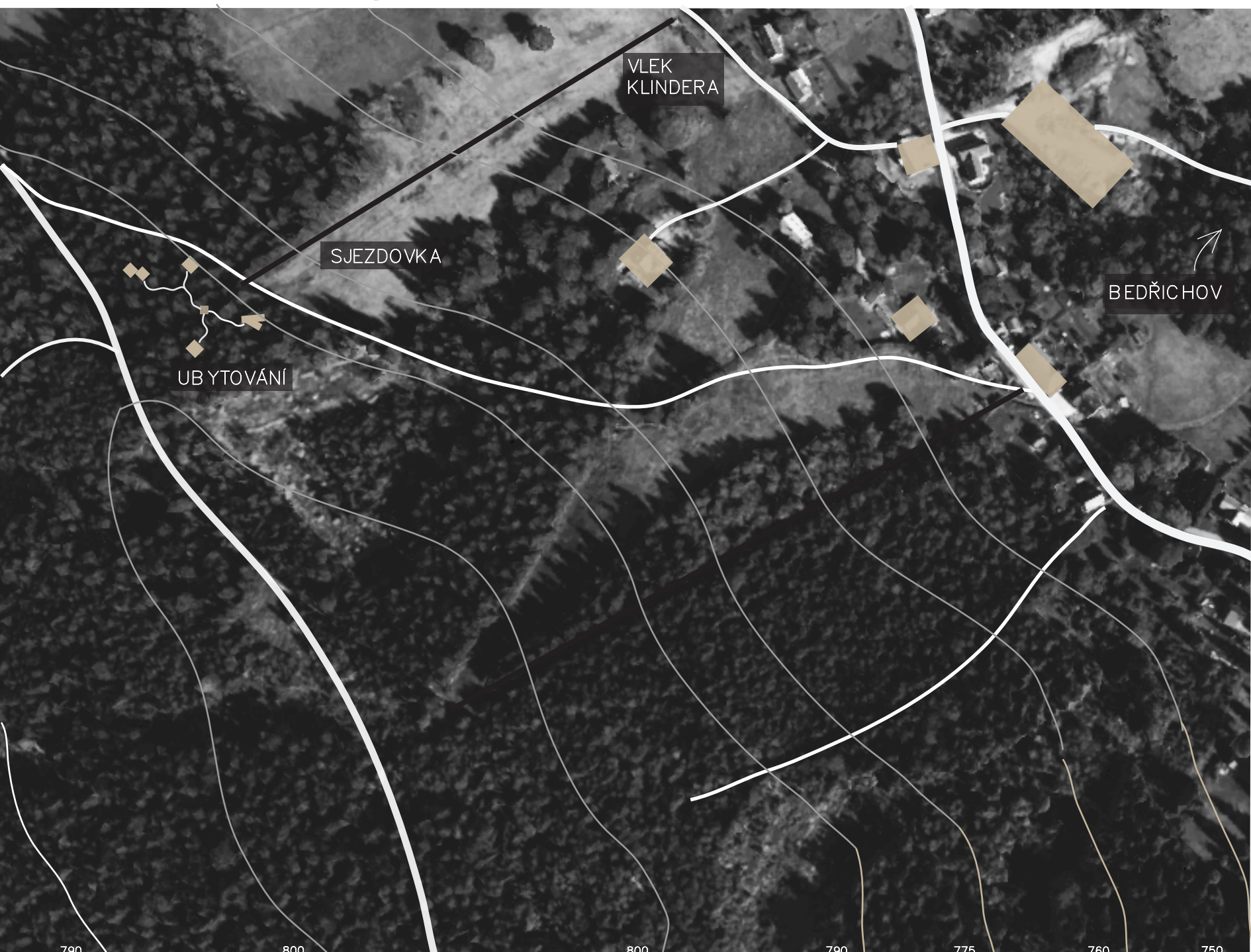


TURISTCKÉ UBYTOVÁNÍ V BEDŘICHOVĚ

HORNÍ VLEK KLINDERA, BEDŘICHOV, JIZERSKÉ HORY
ATELIÉR: BOHÁTÝ – LAJDA

Objekt je umístěn v lese, nedaleko mýtiny, která zajišťuje dostatečné proslunění z východní strany, na kterou je orientována ložnice a koupelna. Ložnice jakožto místnost s čistě ranním a nočním provozem má přístup ke světlu právě pouze skrze východní stranu, což zajišťuje naprostou tmou během noci a svoje uživatele probudí už prvními ranními paprsky. Většina koupelny je prosklená a soukromí zajišťuje vysoký parapet. Svým volným pohledem do zeleně umožňuje nejenom očistu fyzickou, ale i duševní. Stěny jsou obloženy voskovým korkem, který má kvalitní antibakteriální, hydroizolační i tepelné izolační vlastnosti. Jeho struktura i barva je mnohem přirozenější vůči prostředí, na rozdíl od kachlíček, které by v kombinaci s množstvím denního světla působily příliš agresivně. Obývací pokoj s kuchyňským koutem je kvůli primárně odpolednímu až večernímu provozu orientován na JZ. Cílem projektu bylo vytvořit neinvazivní ubytování v přírodě a maximálně využít její potenciál bez zbytečných zásahů. Je určen primárně pro turisty v jarním až podzimním provozu. Jednotlivé objekty jsou spojeny lesními lávkami zavěšenými přímo na stromech. Výstup na ně je společný skrze jedno schodiště.

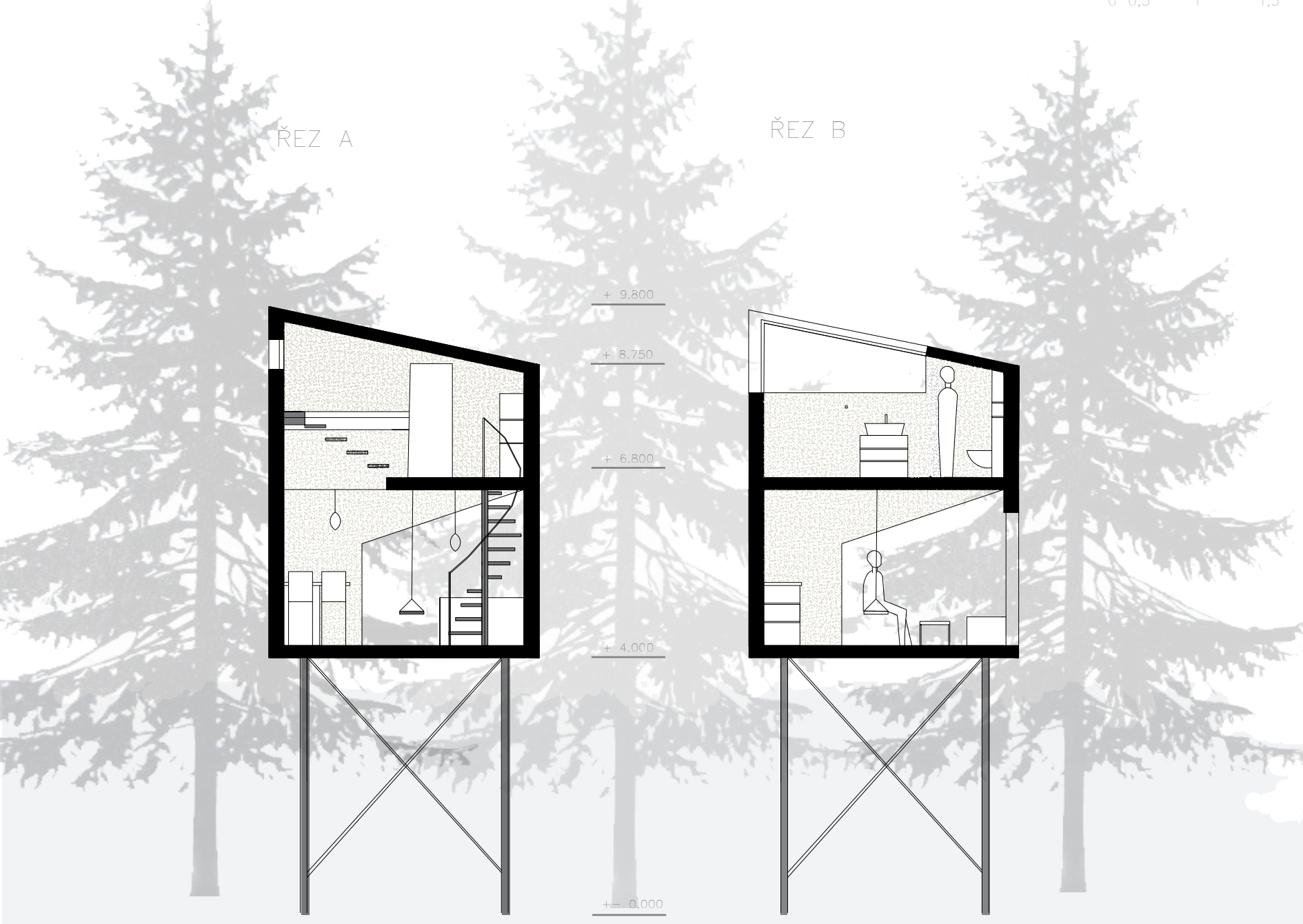
SITUACE M 1:2000



PŮDORYS M 1:75



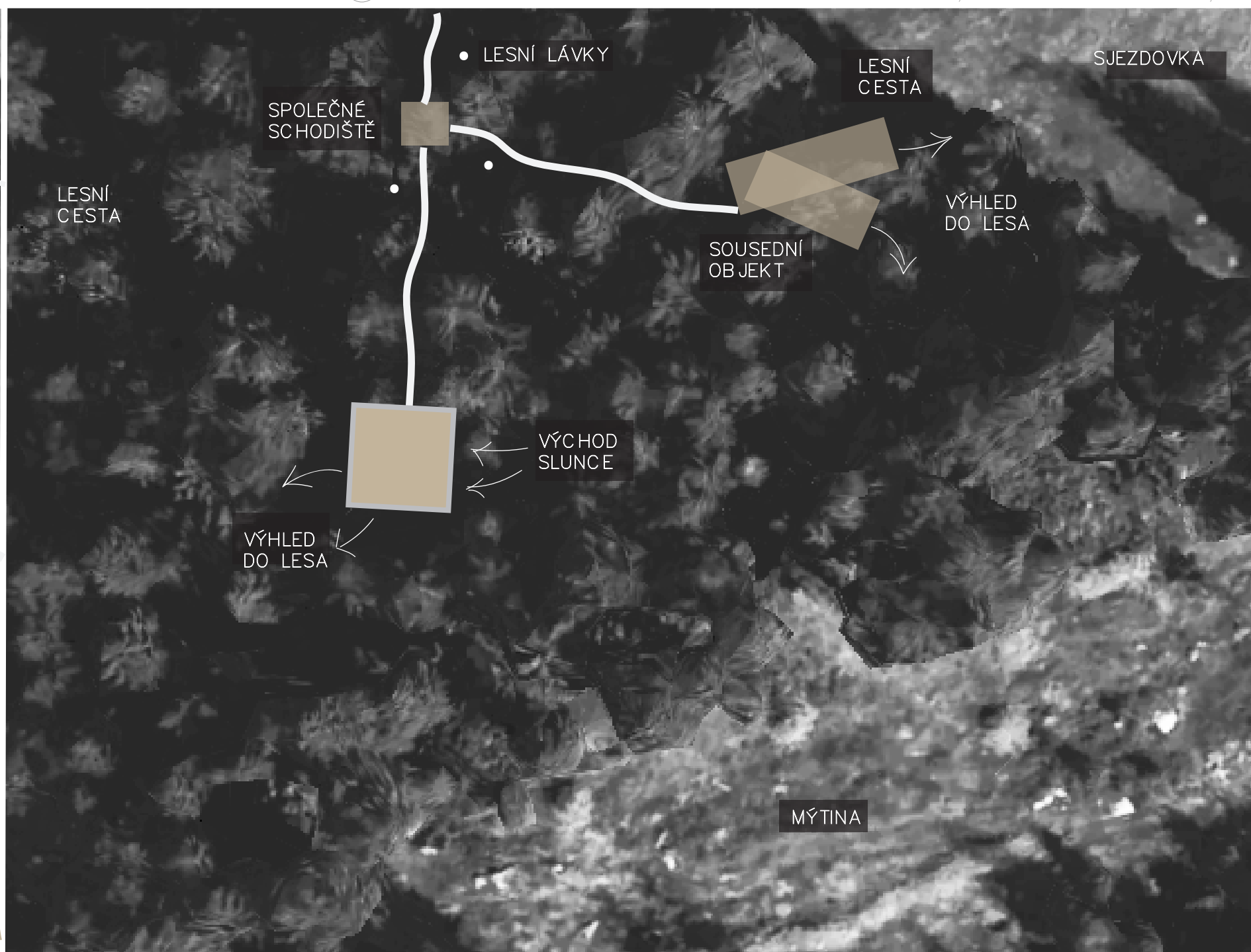
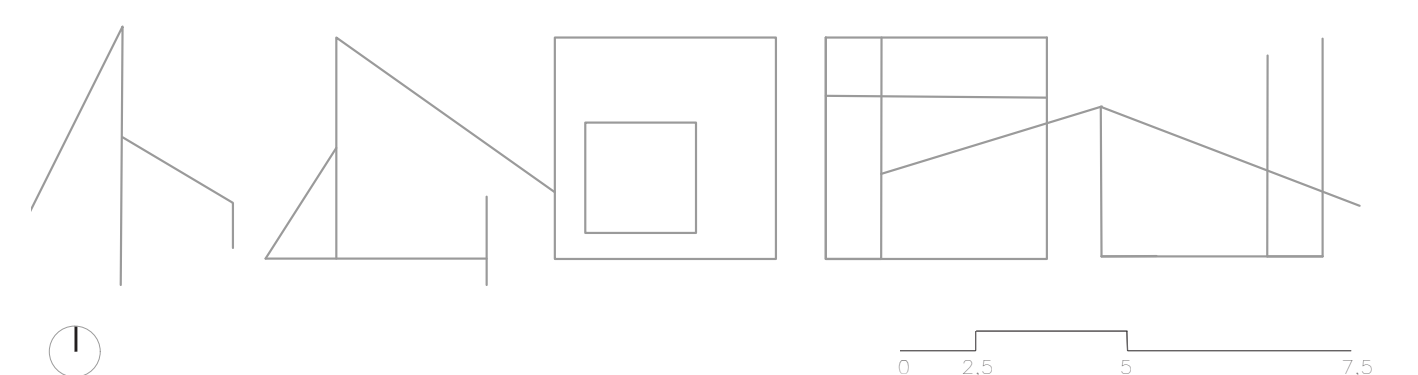
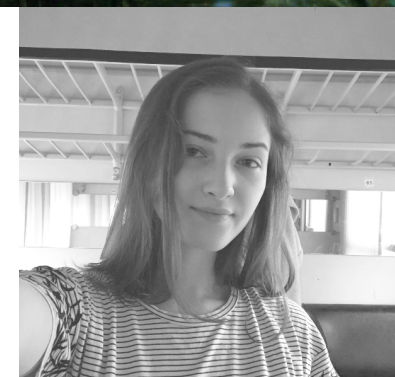
ŘEZY M 1:100



POHLEDY M 1:100



AMÁLIE LUSTIGOVÁ
ARCHITEKTURA A STAVITELSTVÍ
FSV ČVUT
ZS 2020/2021



KONSTRUKČNĚ-MATERIÁLOVÉ ŘEŠENÍ M 1:75

