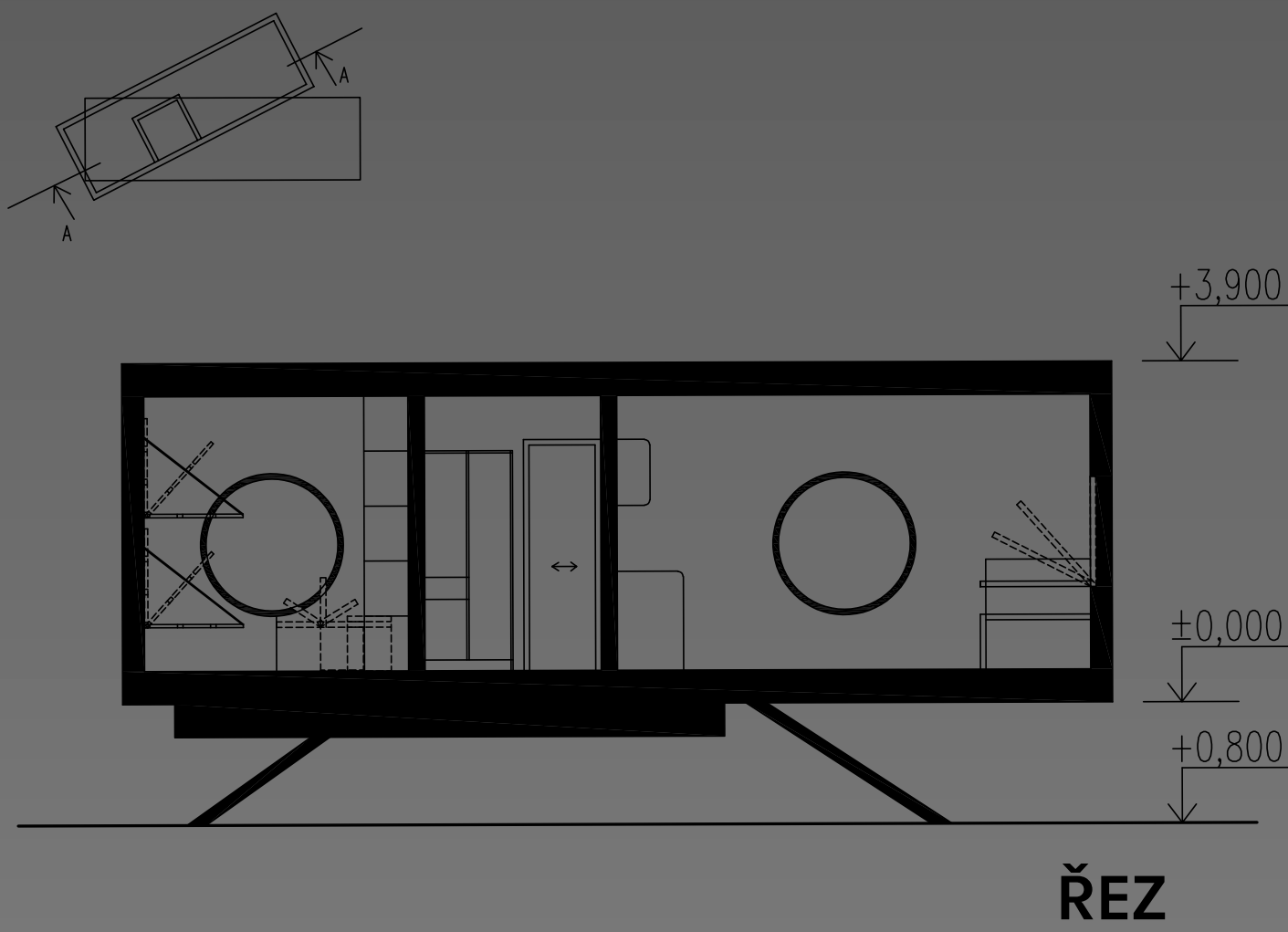
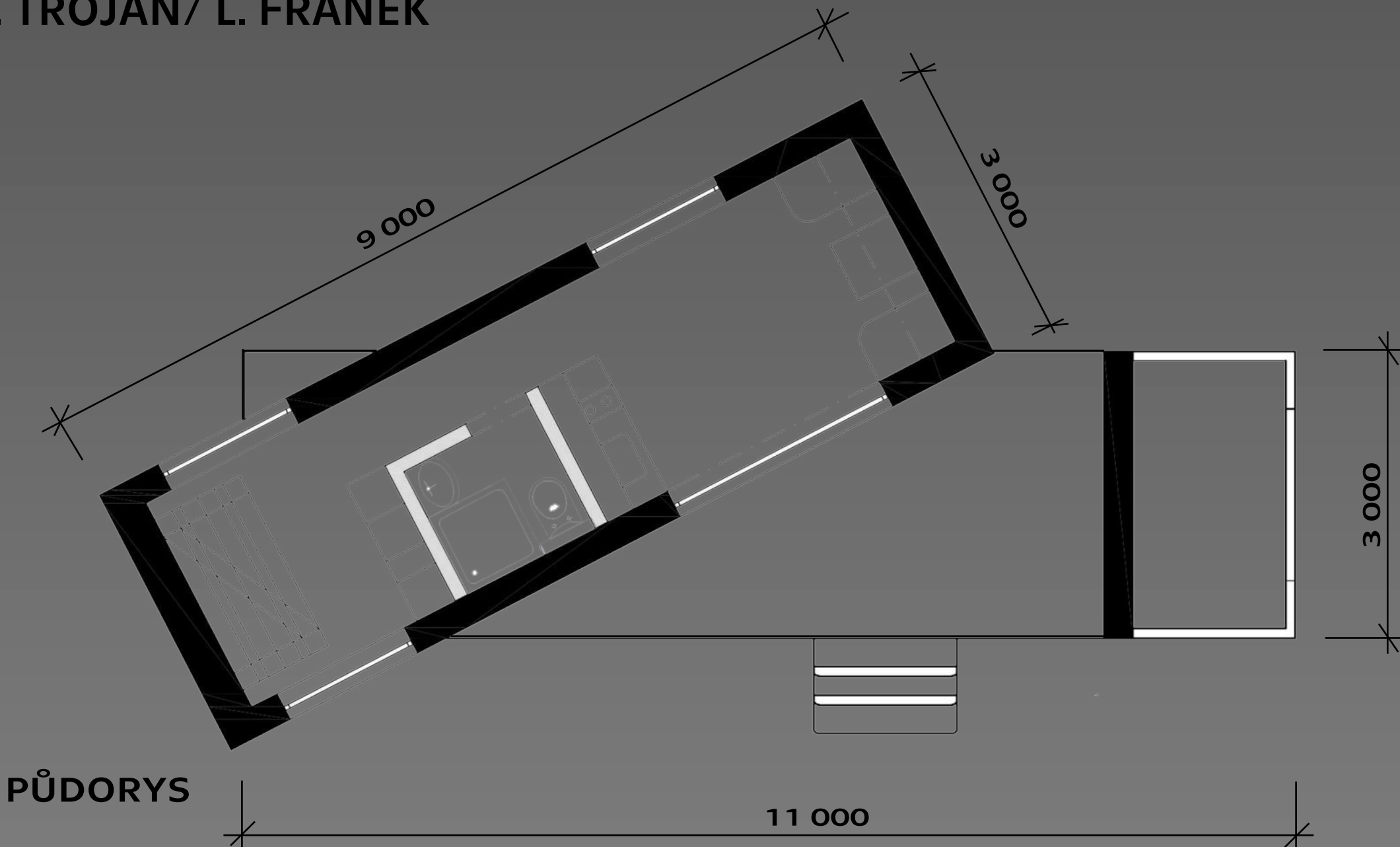
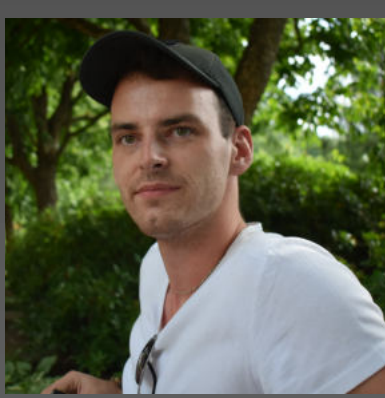




MOBILNÍ BUŇKA S POLYFUNKČNÍM VYUŽITÍM

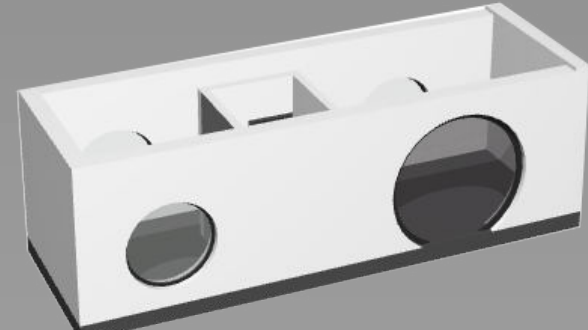
ATELIÉR ARCHITEKTONICKÉ TVORBY- ZÁKLADNÍ 2
J. TROJAN/ L. FRÁNEK

DAVID BRADÁČ
ZIMNÍ SEMESTR 2020/2021
A+S, FSv ČVUT v PRAZE

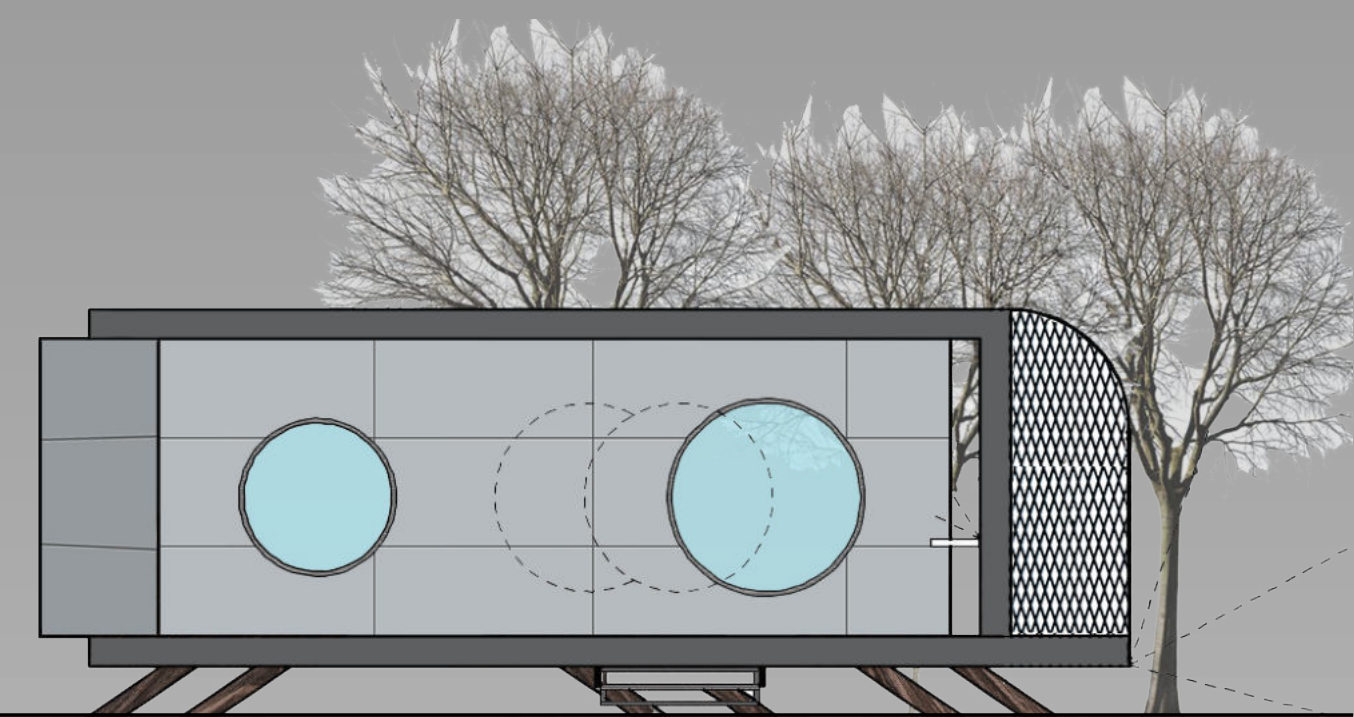


Funkce objektu:
Jedná se o mobilní stavbu, která bude sloužit buď jako útulna pro turisty, nebo jako pozorovatelna pro vědecké pracovníky (sledující faunu, flóru nebo klimatické změny).

Popis objektu:
Objekt je jednopodlažní. Skládá se z pevného rámu, ve kterém se otáčí na otočném ložisku obytná část.
Objekt je usazen na kovových stojkách opatřenými ploškami proti zaboření. Díky tomu může být umístěn kdekoli.
Stojka pod otočnou částí je opatřena výsuvným mechanismem, který má podobný princip vysunutí jako podvozek letadla.



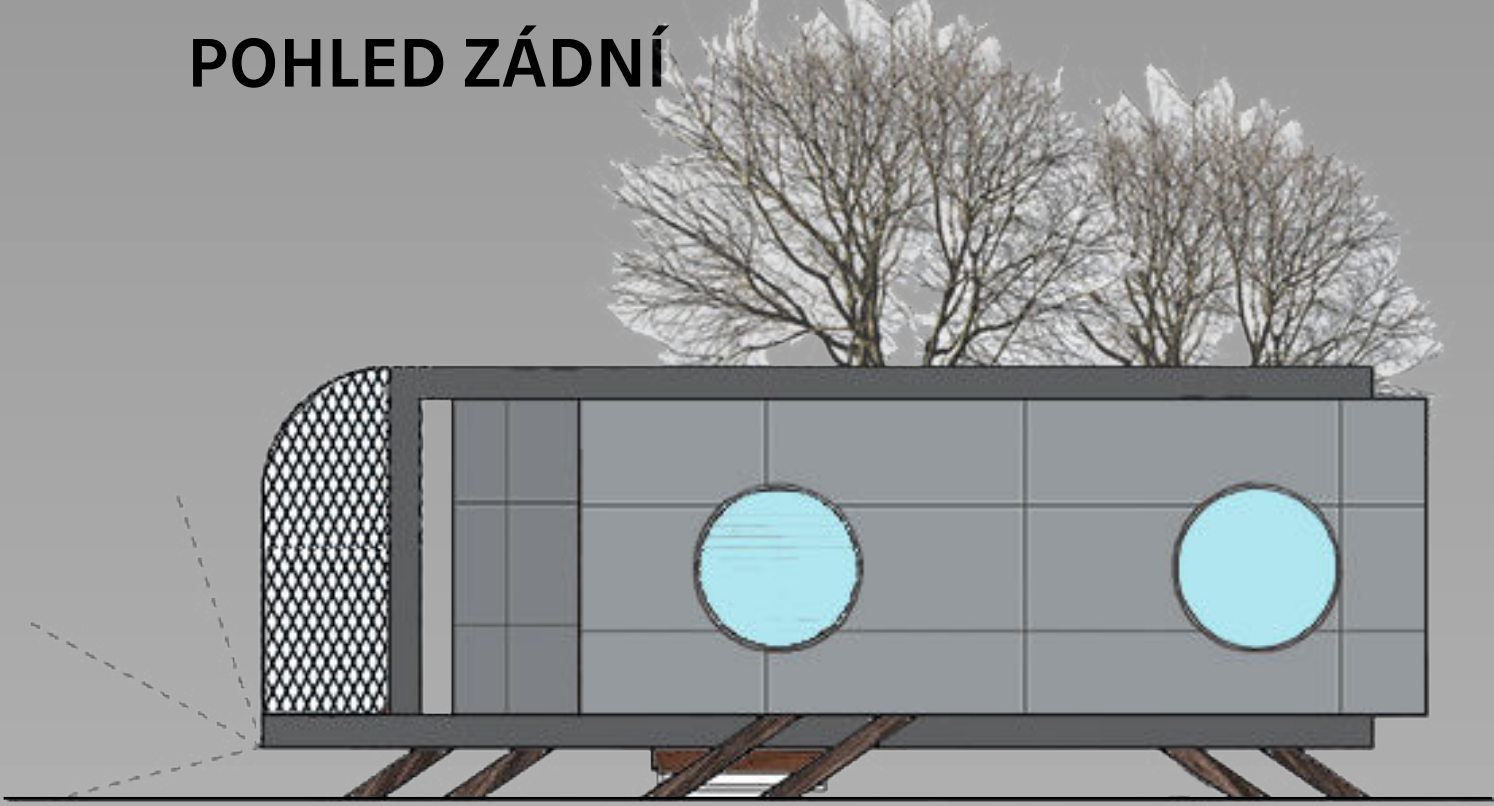
POHLED PŘEDNÍ



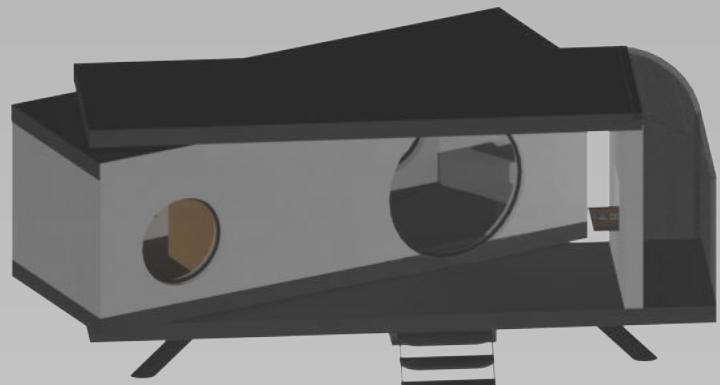
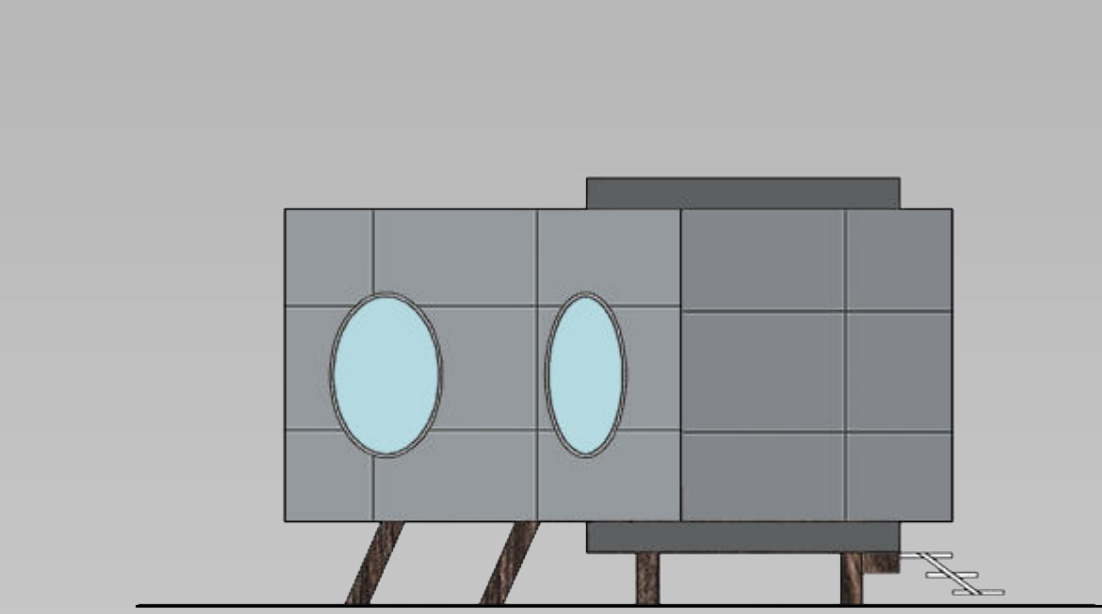
Dispozice:
Objekt je členěn na tři části. V první (vstupní) části se nachází kuchyně s jídelním koutem, který se dle potřeby využít jako místo na spaní. Dále koupelnu, vybavenou sprchovým koutem, umyvadlem a WC, a spací částí, ve které jsou dvě postele.
Úložné prostory se nachází ve spací části v podobě skříní a nad jídelním koutem zavěšenou policí.

Napojení na energii:
Na střeše objektu jsou umístěny sluneční kolektory, které získanou energii akumulují do baterií v objektu, které jsou umístěny pod sedáky v jídelním koutě.
Zásobník na dešťovou vodu, spolu se zásobníkem splaškové vody a užitkové vody se nachází v drátěném boxu, který je umístěn na boku objektu.

POHLED ZÁDNÍ



POHLED BOČNÍ



POHLED BOČNÍ

