

AAKO PORTFOLIO

Kateřina Jelínková

A+S Fsv ČVUT v Praze

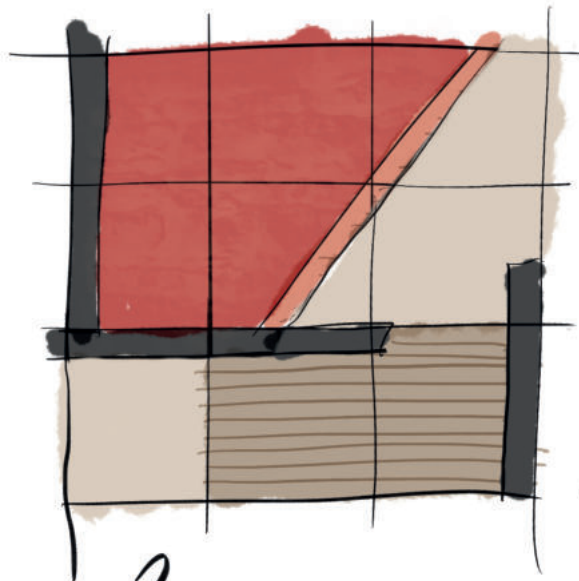
ZS 2020/2021

Kašpar - Bartík

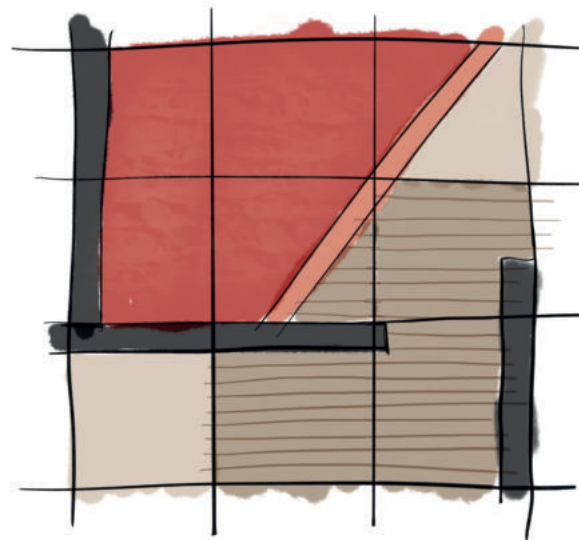
vytváření kompozice

A. verze

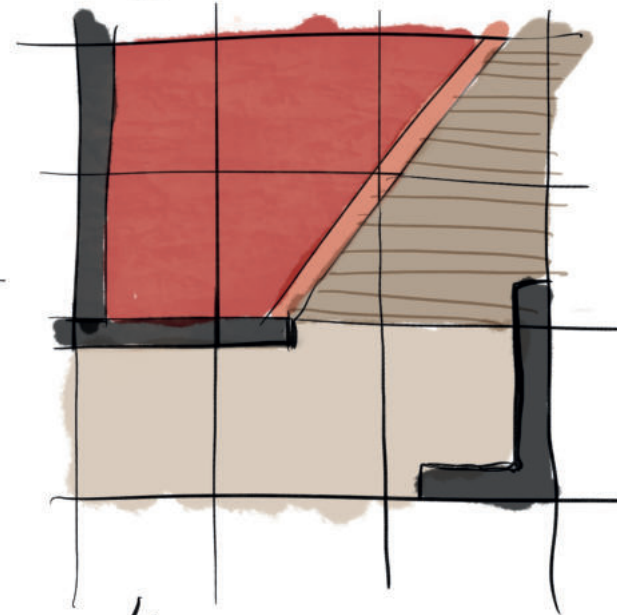
1.



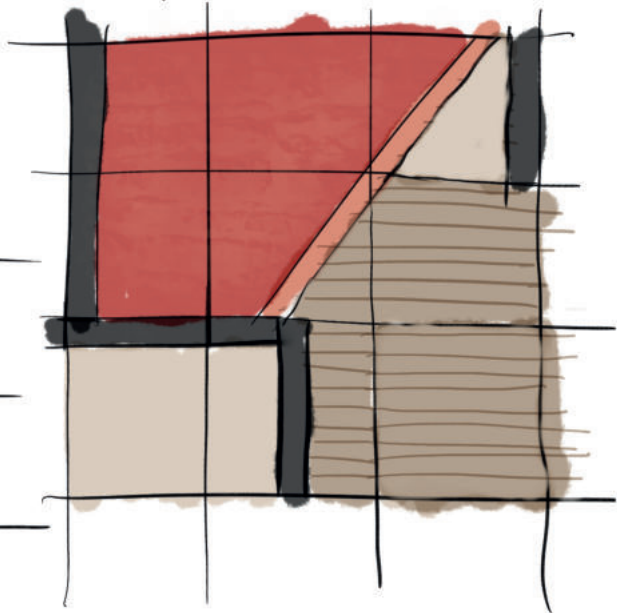
2.



3.

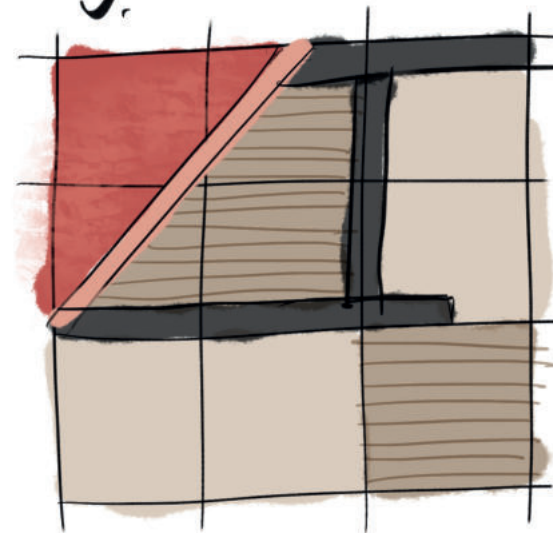


4.

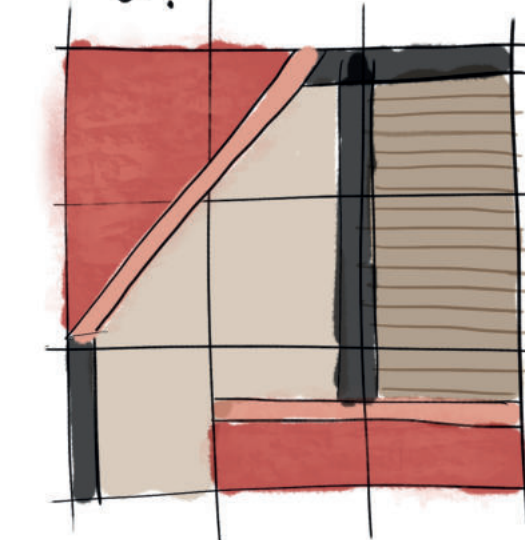


B. verze

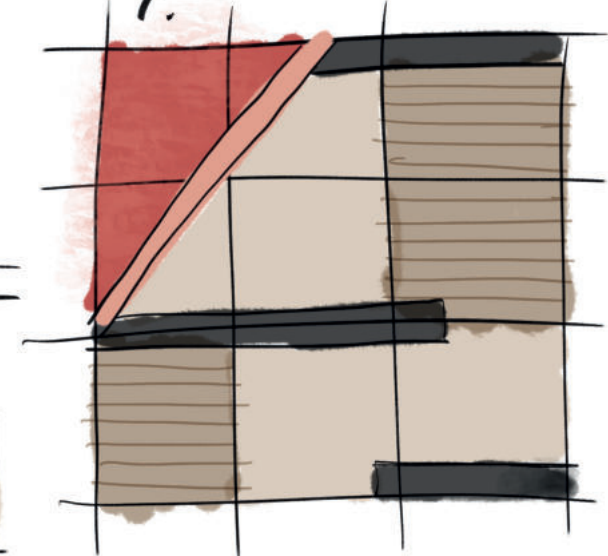
5.



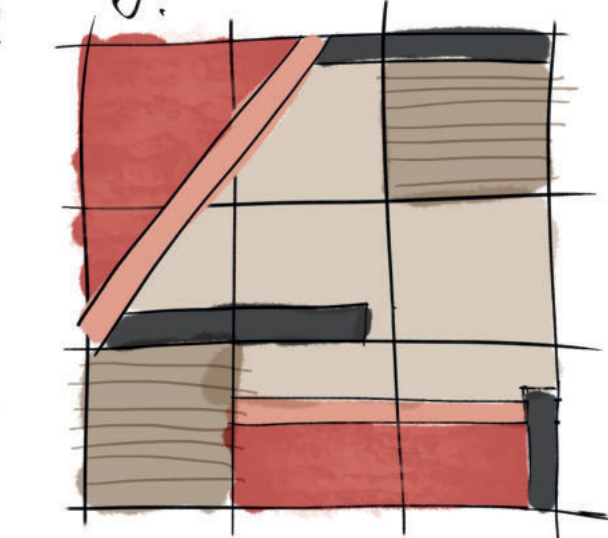
6.



7.

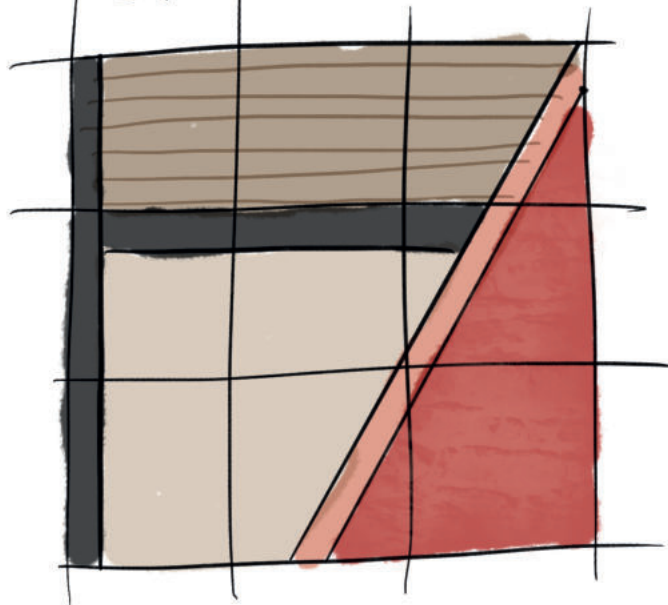


8.

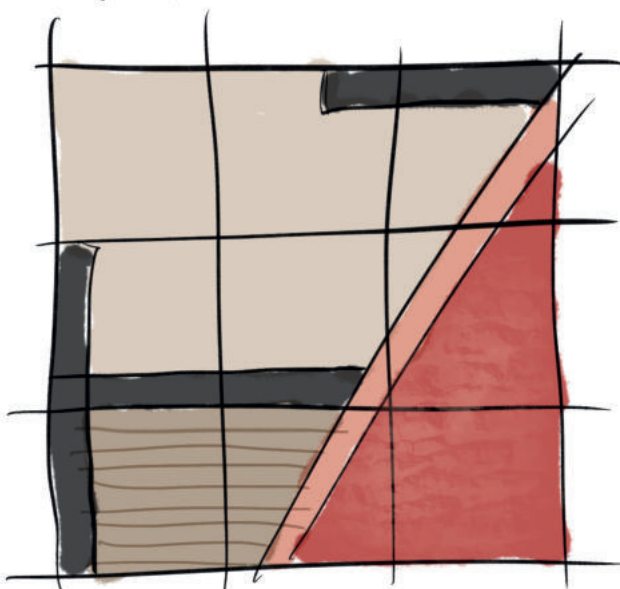


C. vixse

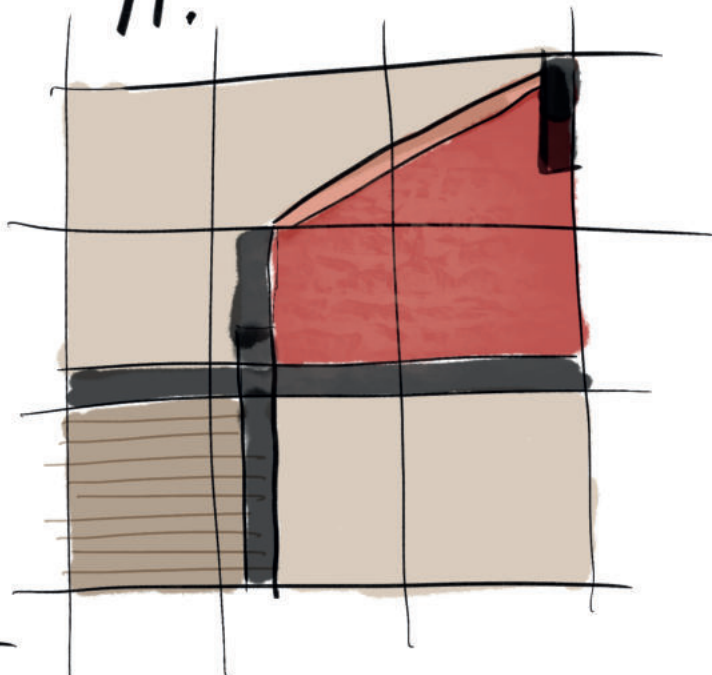
9.



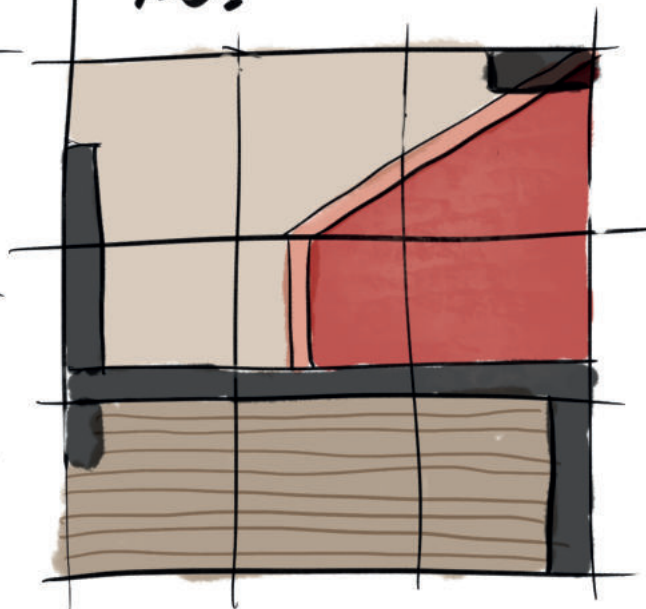
10.



11.

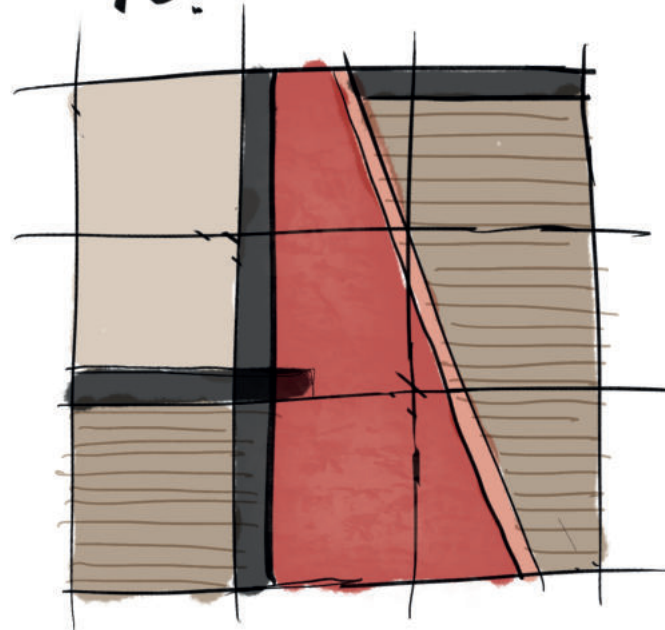


12.

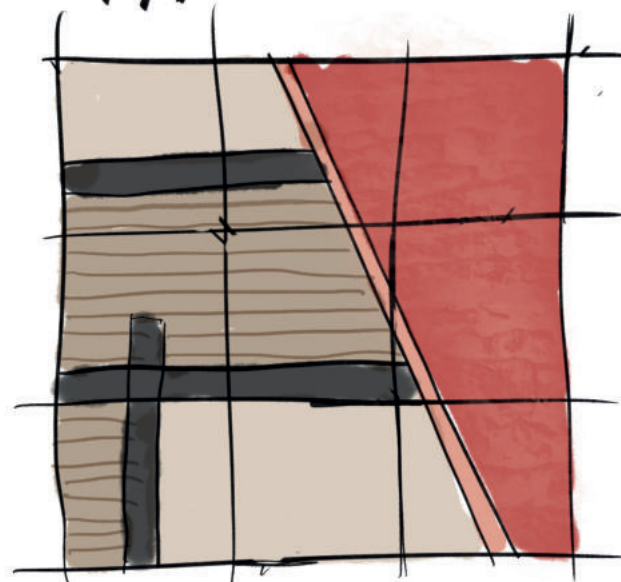


D. vixse

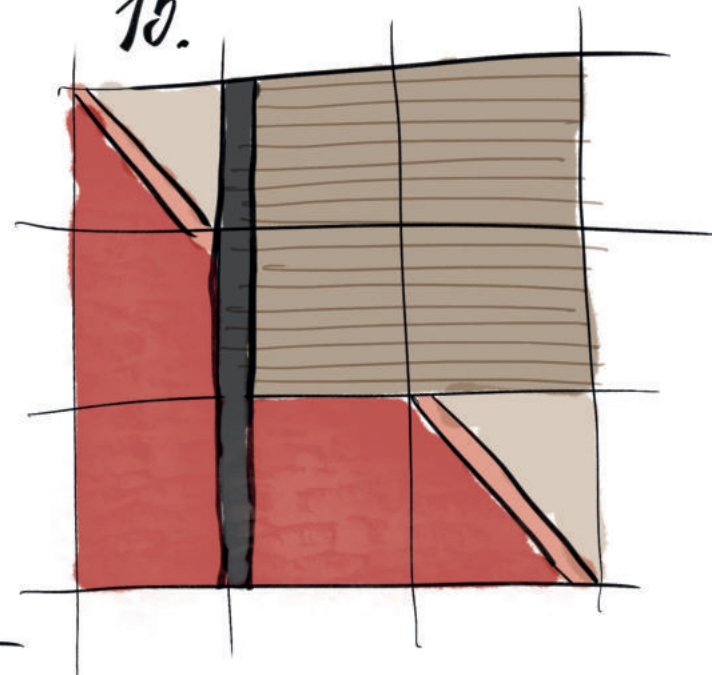
13.



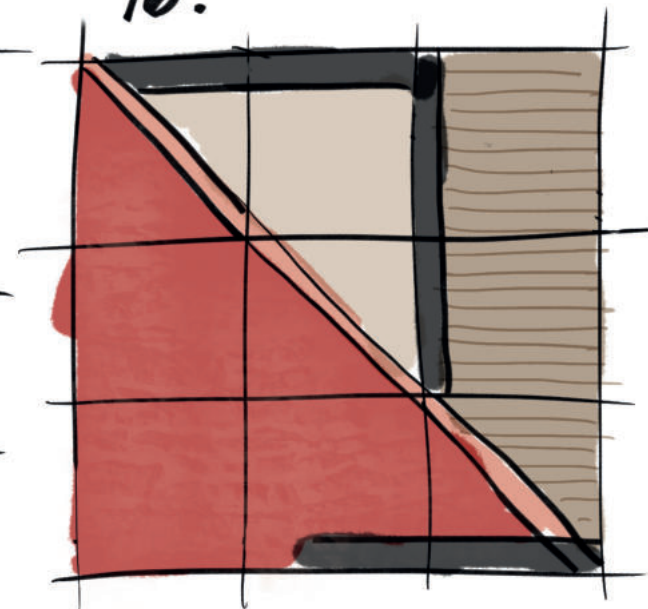
14.



15.

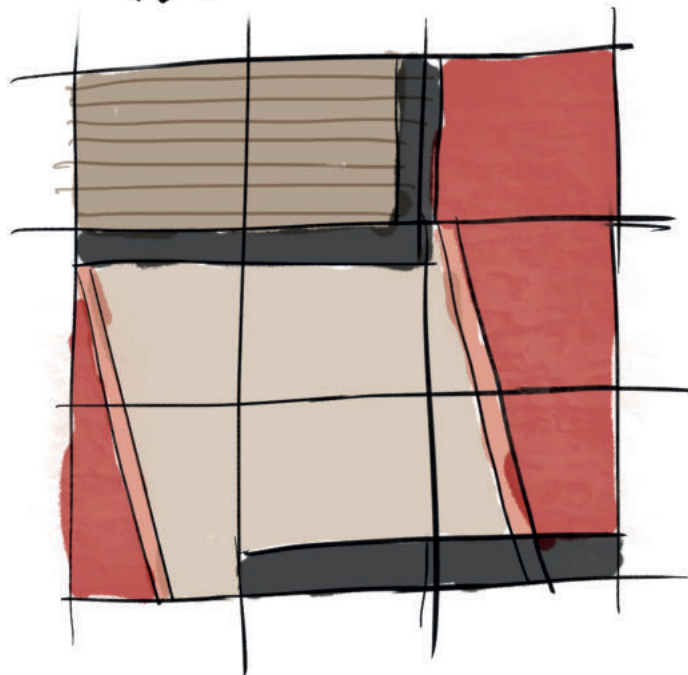


16.

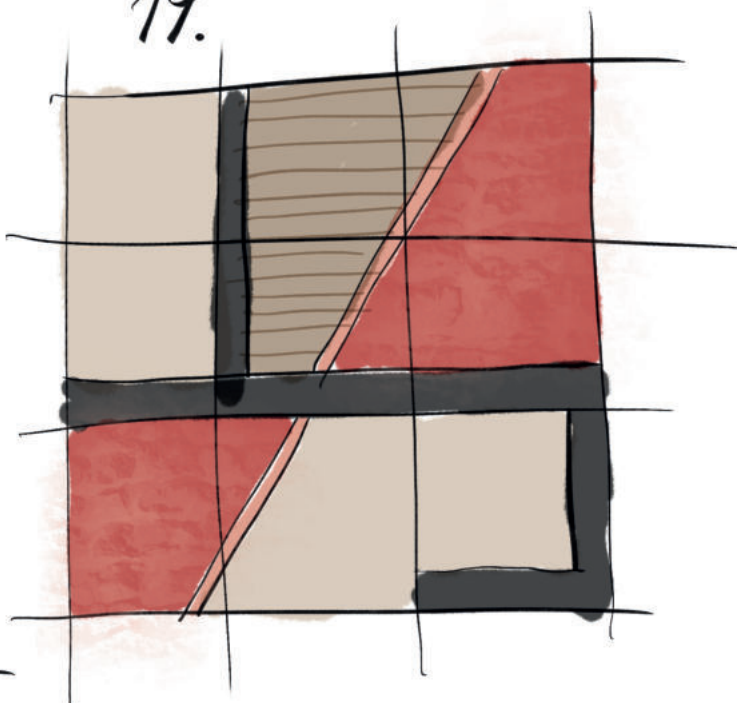


E. Verbe

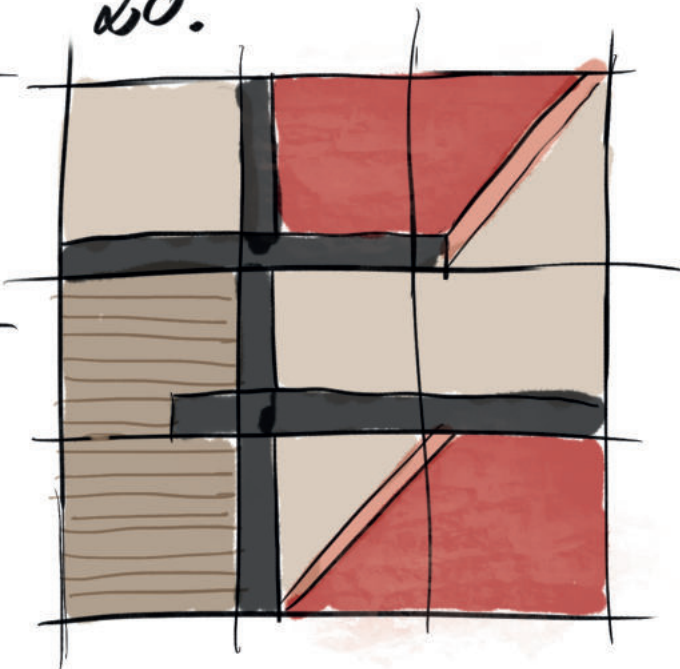
17.



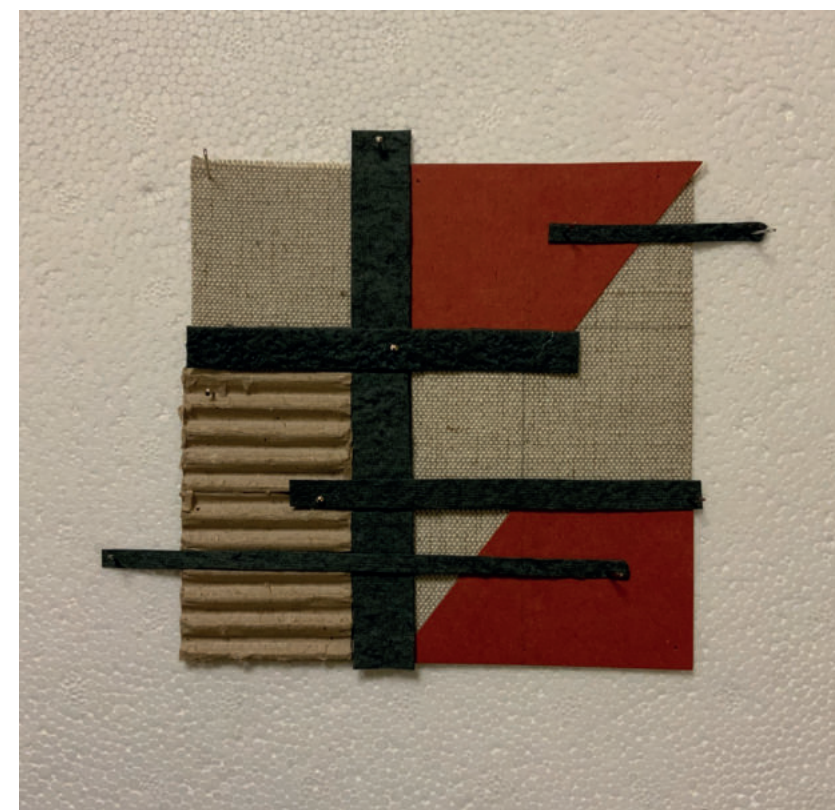
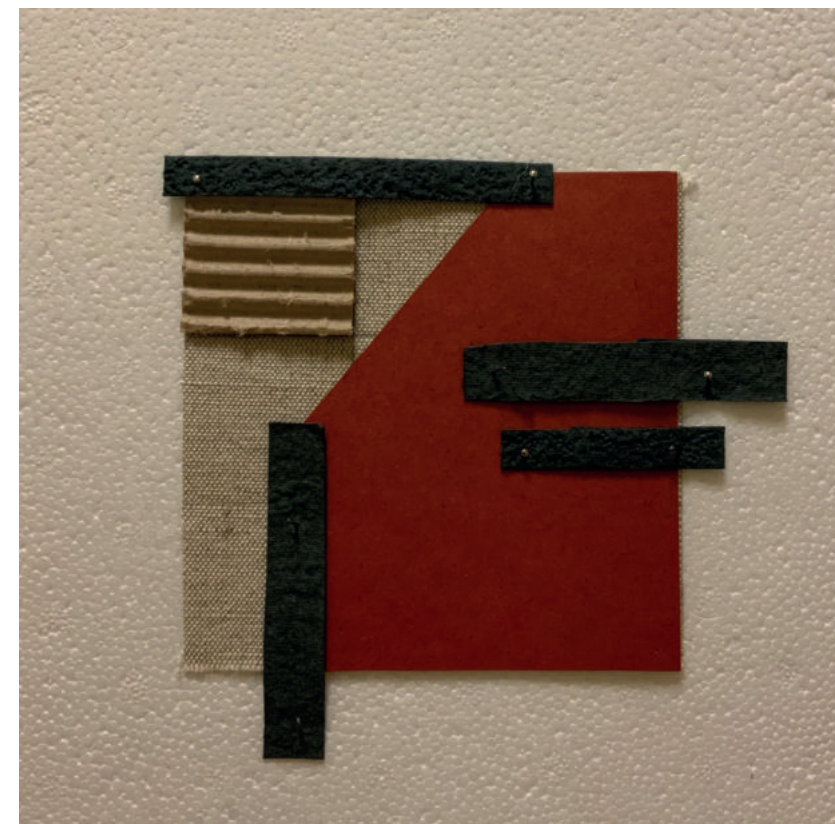
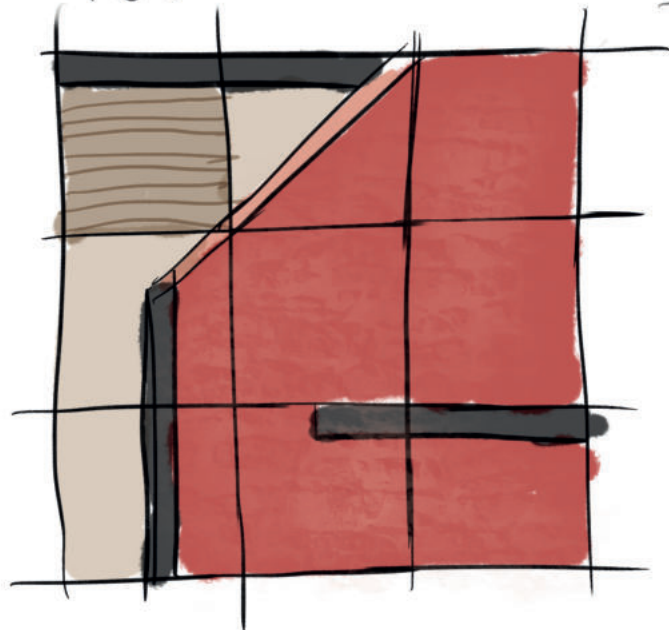
19.



20.



18.



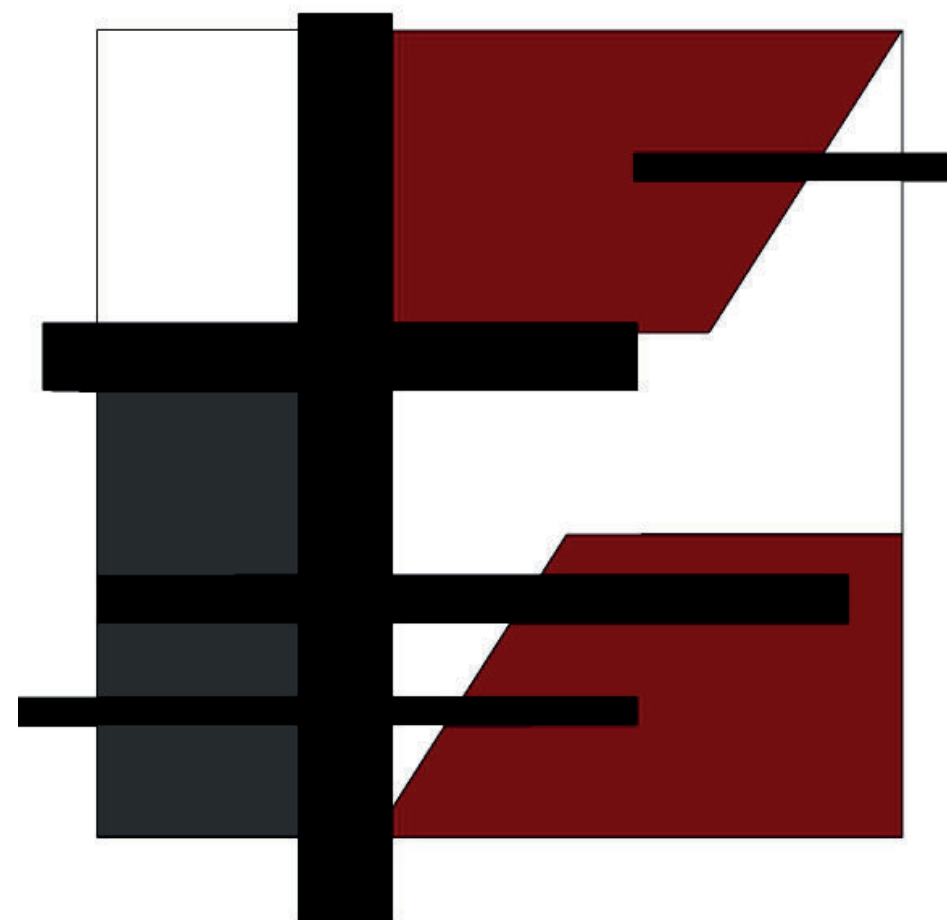
ústup¹

Tato abstraktní kompozice symbolizuje kontrast dominantní červené plochy oproti ustupující šedé části. Je doplněna několika tmavými linkami, avšak hlavní důležitost mají objemy.

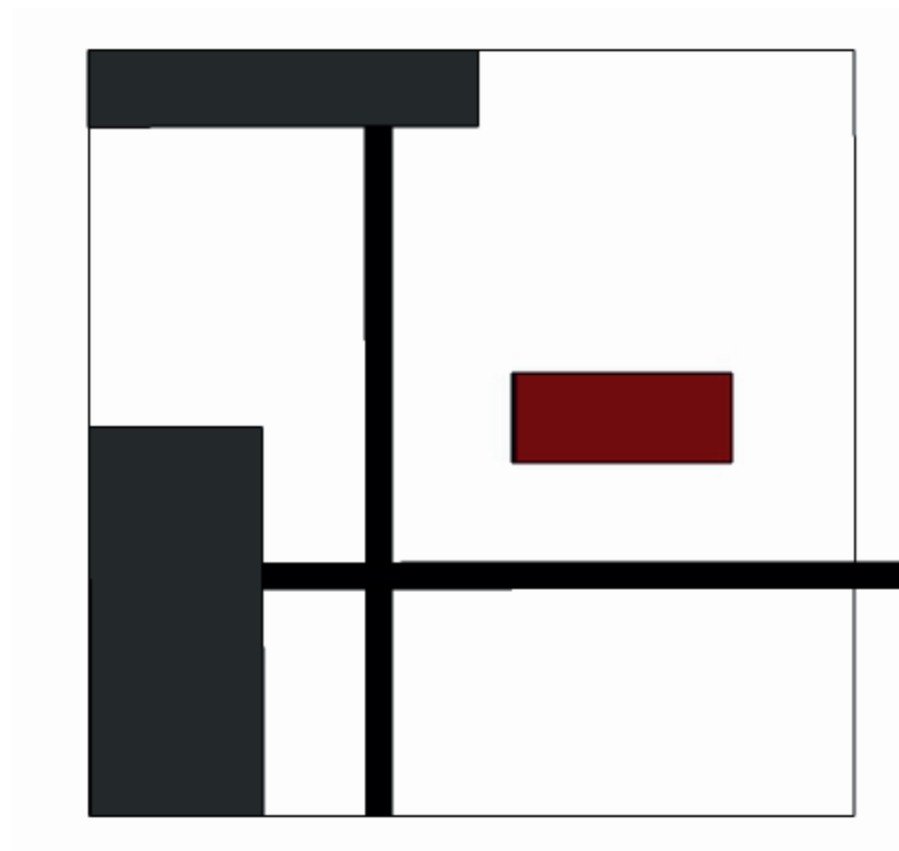


stupnice²

Hlavním motivem jsou linky s rozdílnou tloušťkou. Objevuje se tu také zásadní prvek křížení dvou linií, se kterým pracuji i v následujících fázích.

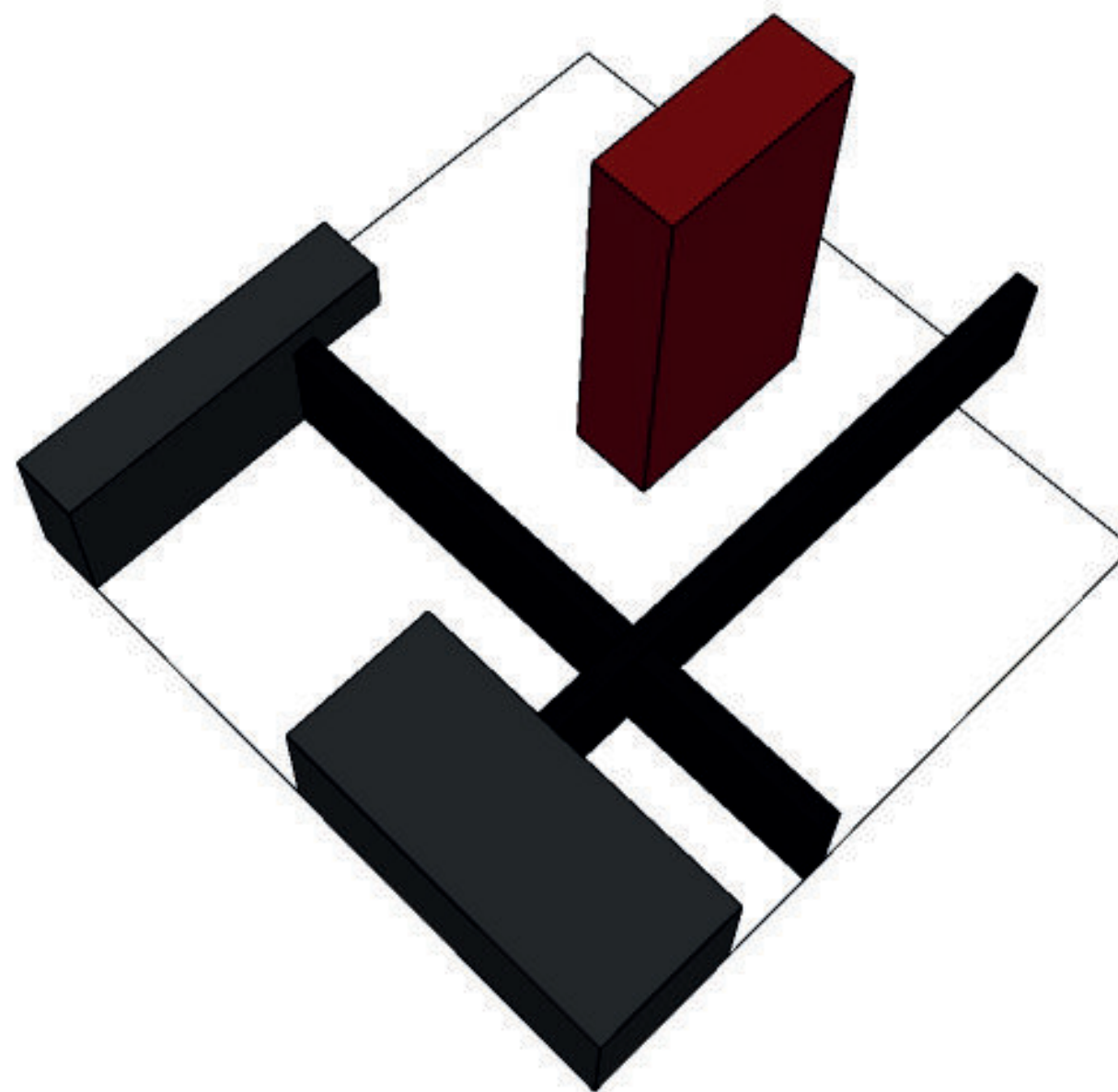
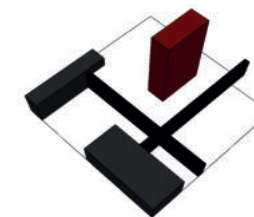


plocha 12x12 cm

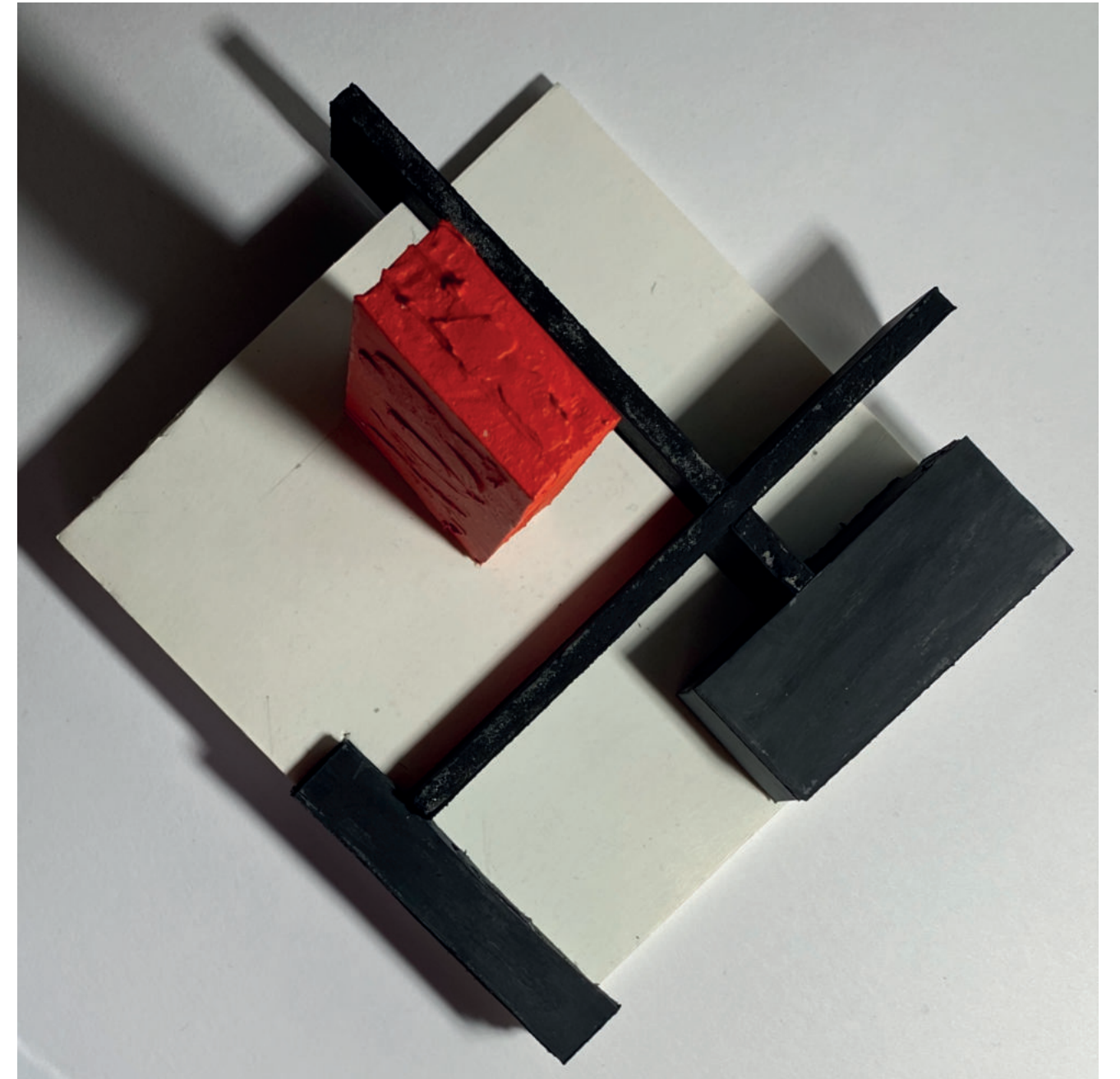
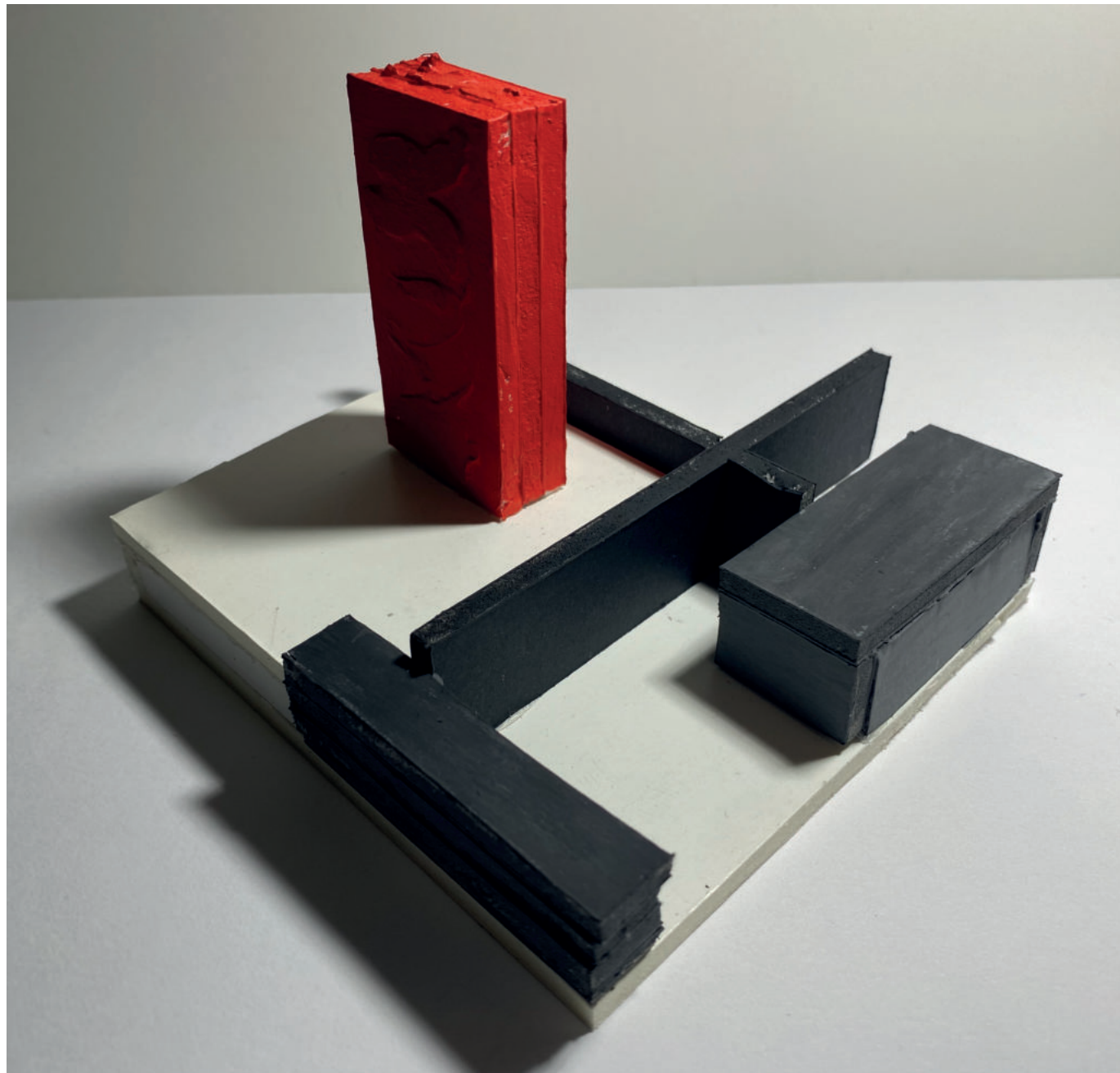
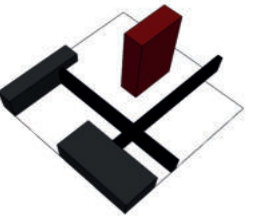


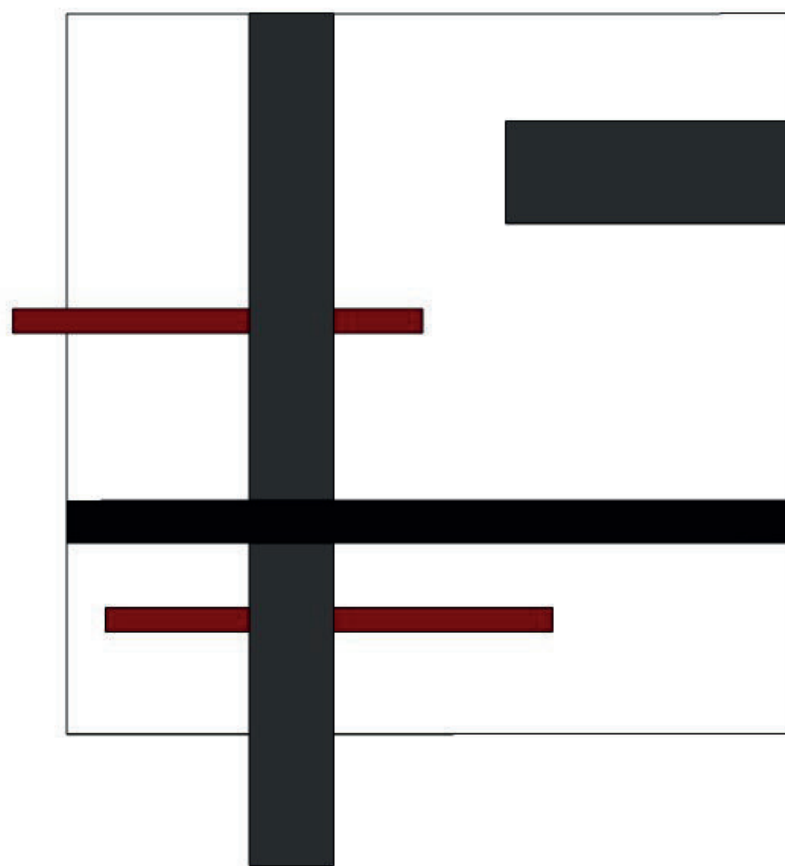
objemy³

V této kompozici kombinuji dominantnost objemů s již zmiňovaným motivem křížení linií. Hlavním prvkem je červený kvádr umístěný na vyvýšené ploše.



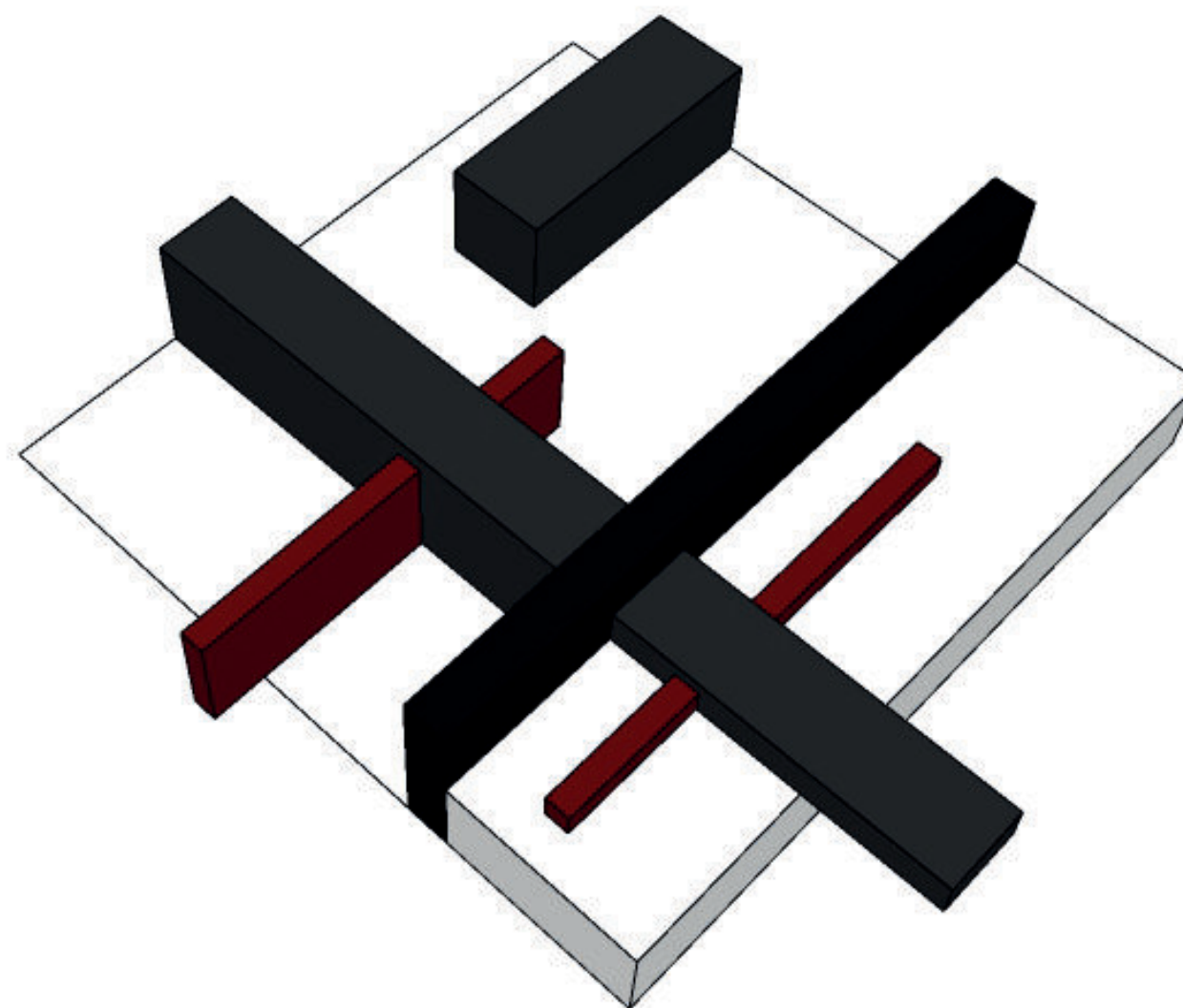
reliéf 12x12 cm



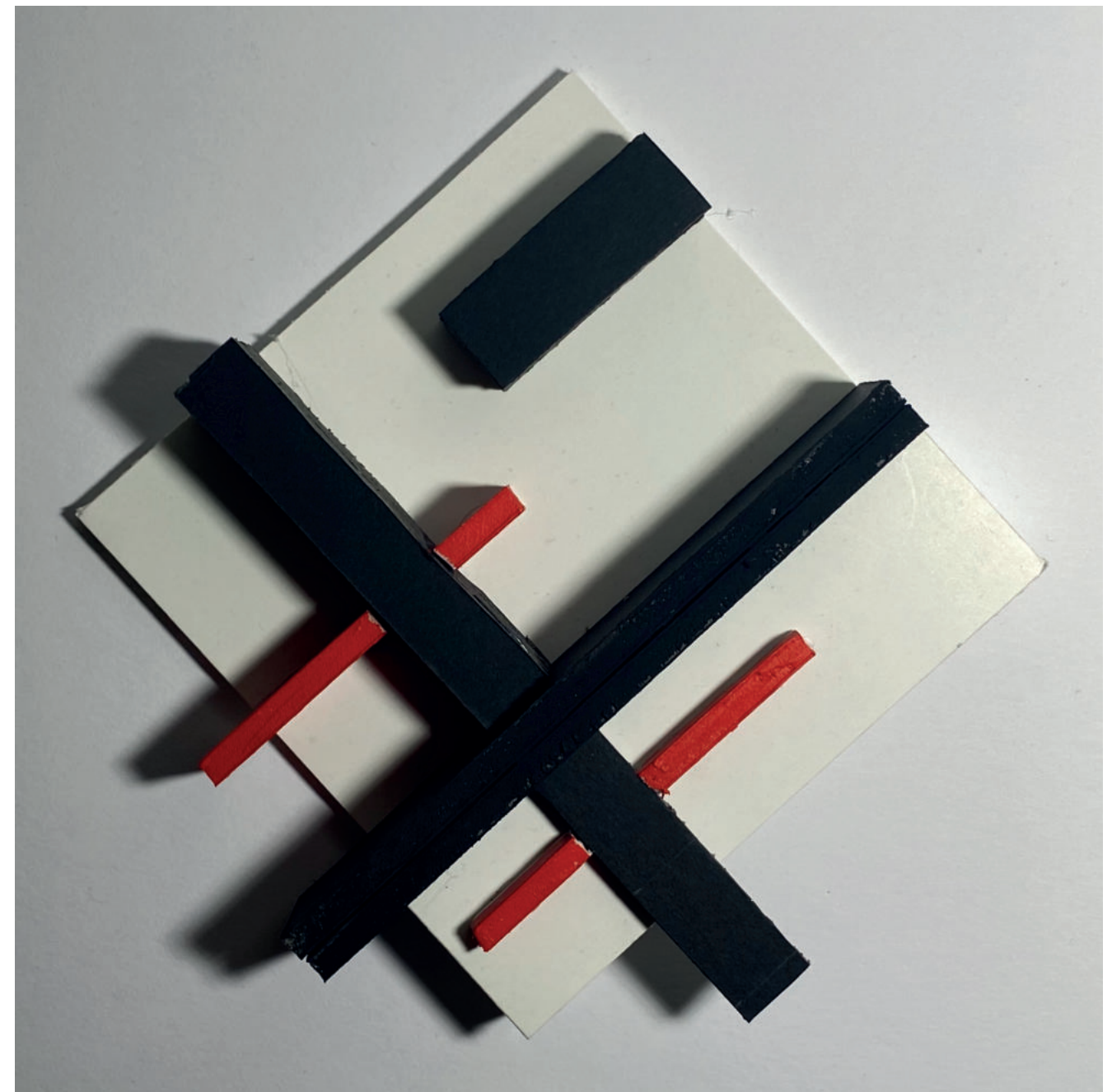
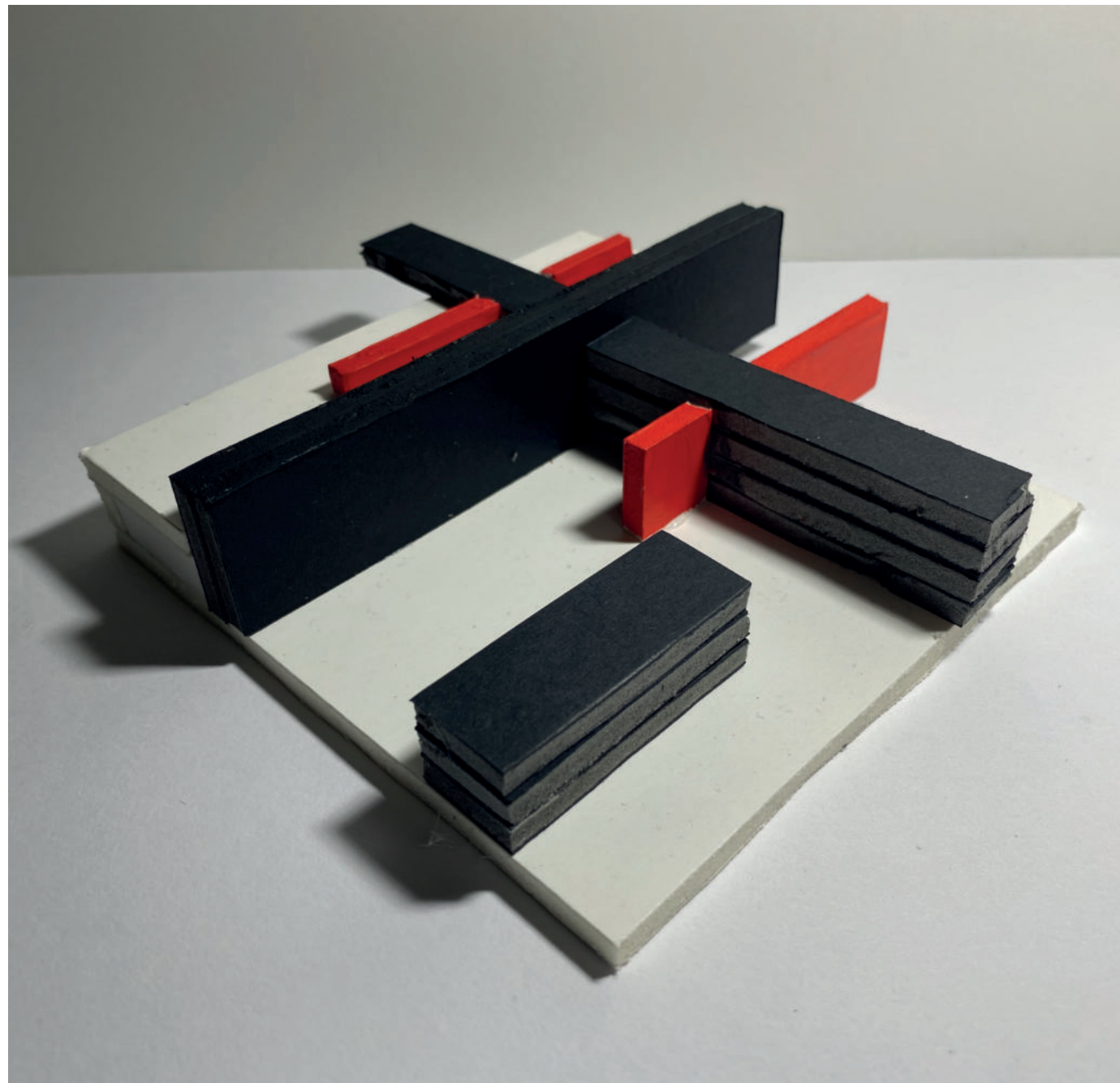


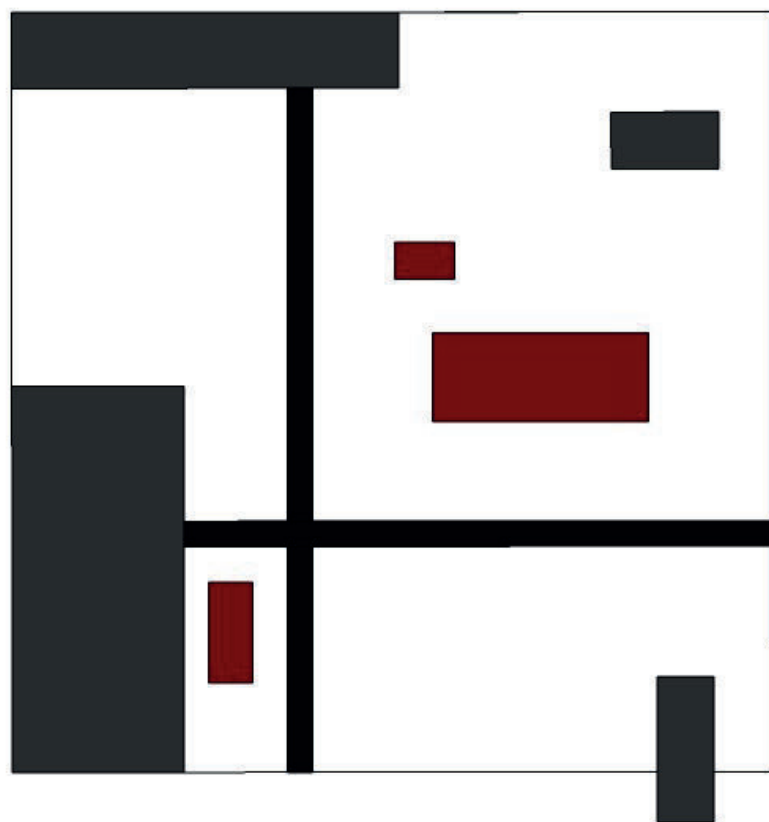
hra linek⁴

V tomto reliéfu vycházím z abstrakce „stupnice“, avšak snažím se kompozici vyčistit, odprostit se od objemů a pouze sledovat vztah linek k sobě navzájem.



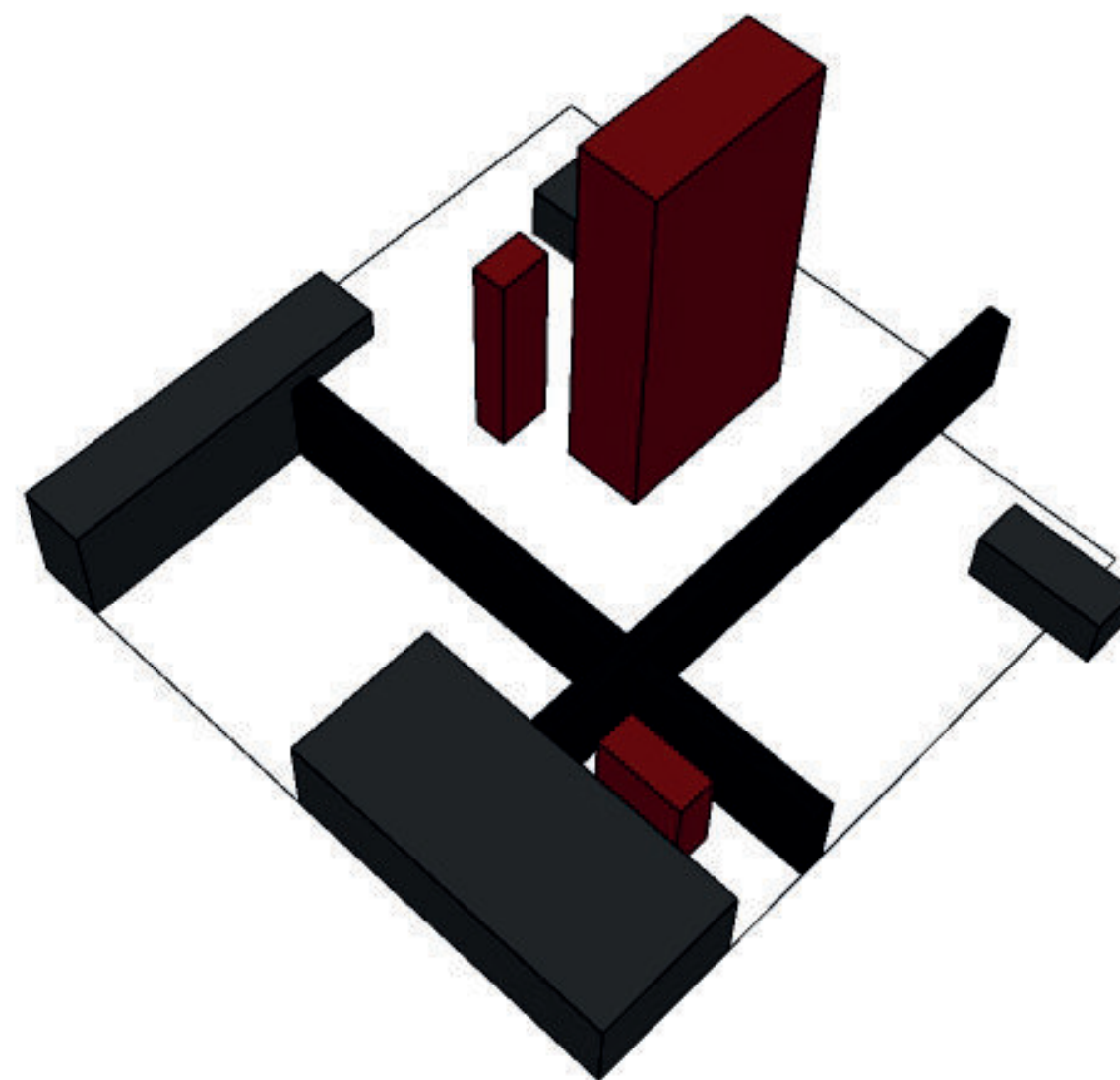
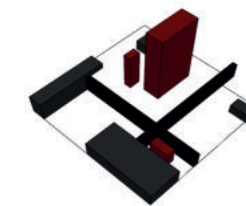
reliéf 12x12 cm





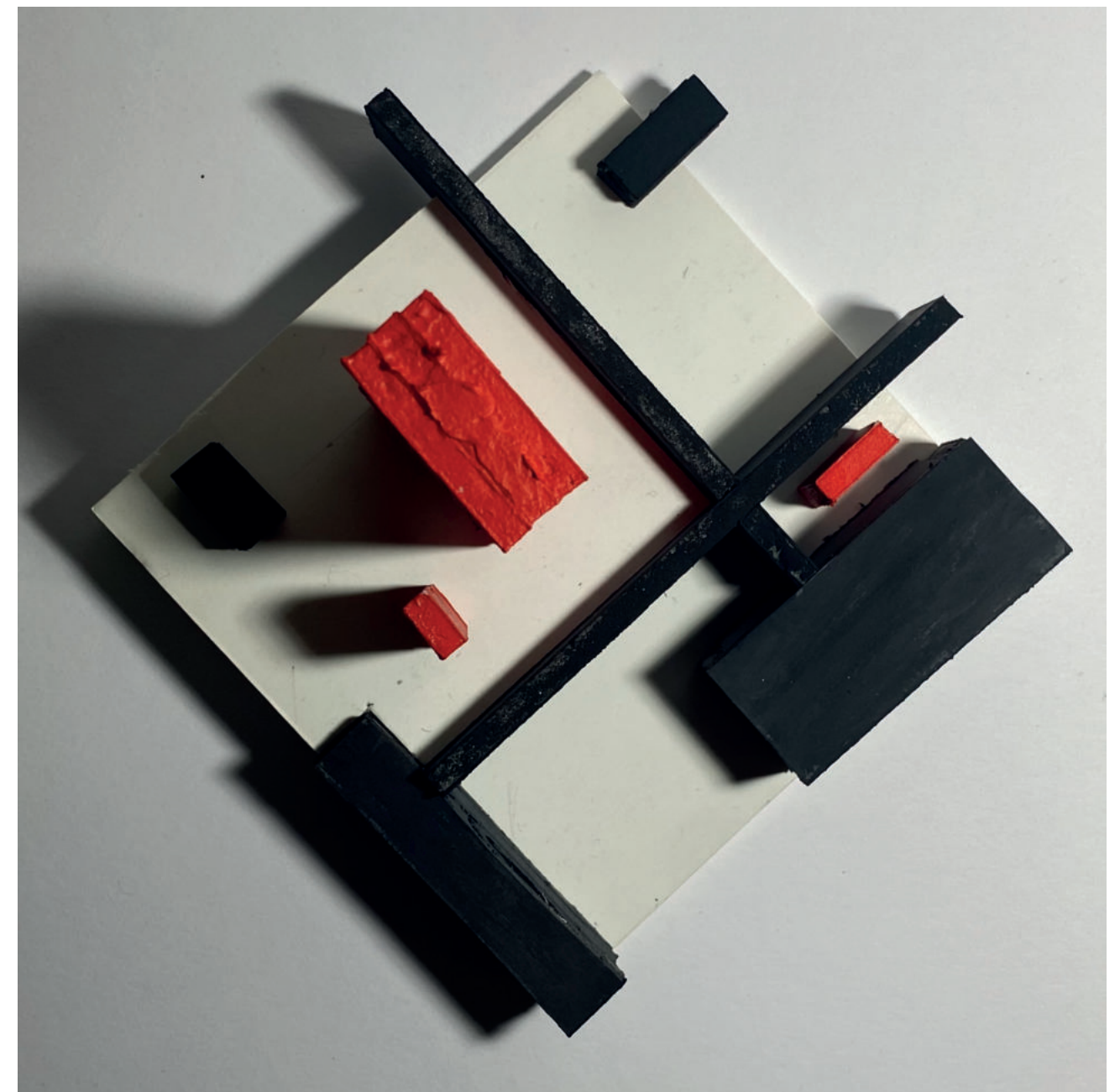
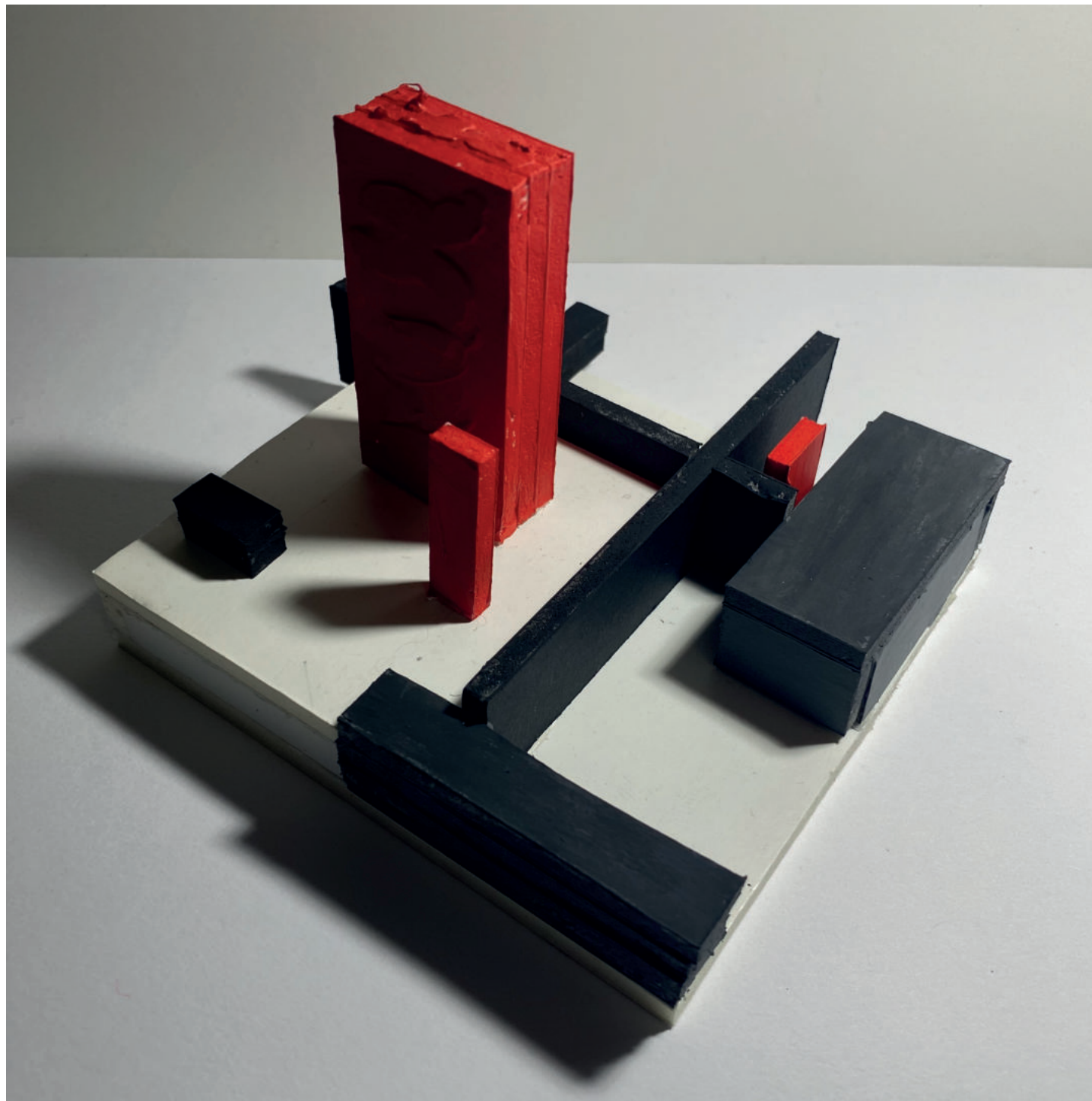
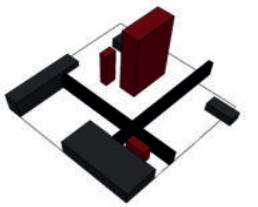
roztríštění⁵

K předchozímu reliéfu „objemy“ přidávám nový motiv menších prvků umístěných okolo nejvýraznějšího kvádru, který dodává kompozici hravost.

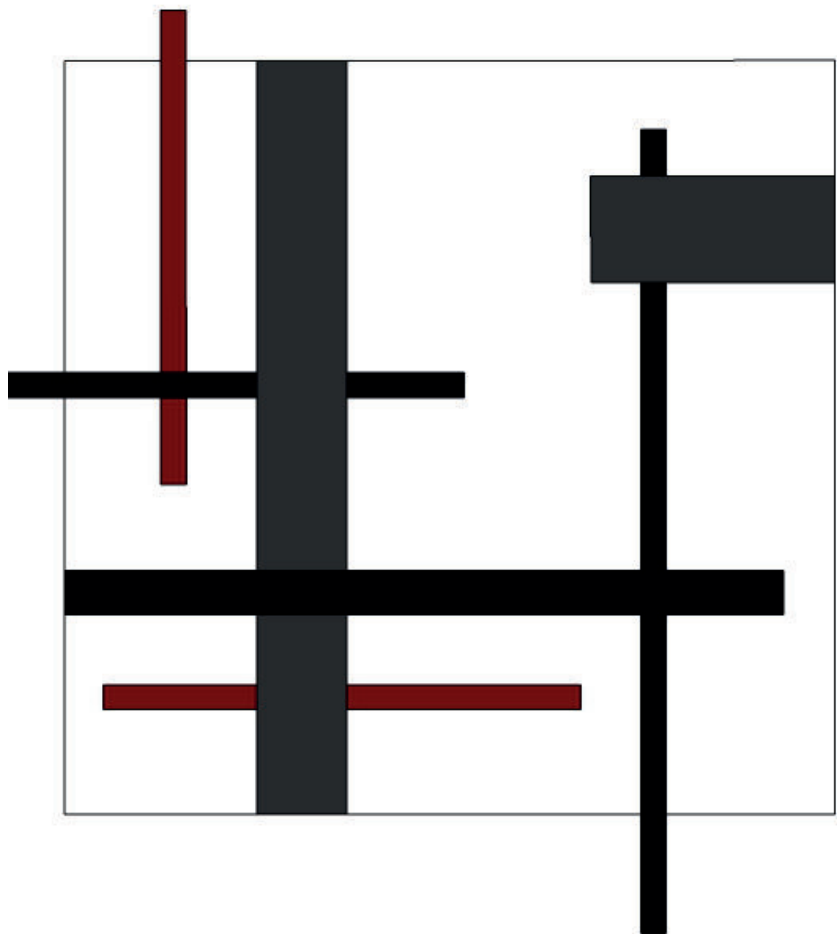


prostorový model 12x12 cm

roztříštění⁵

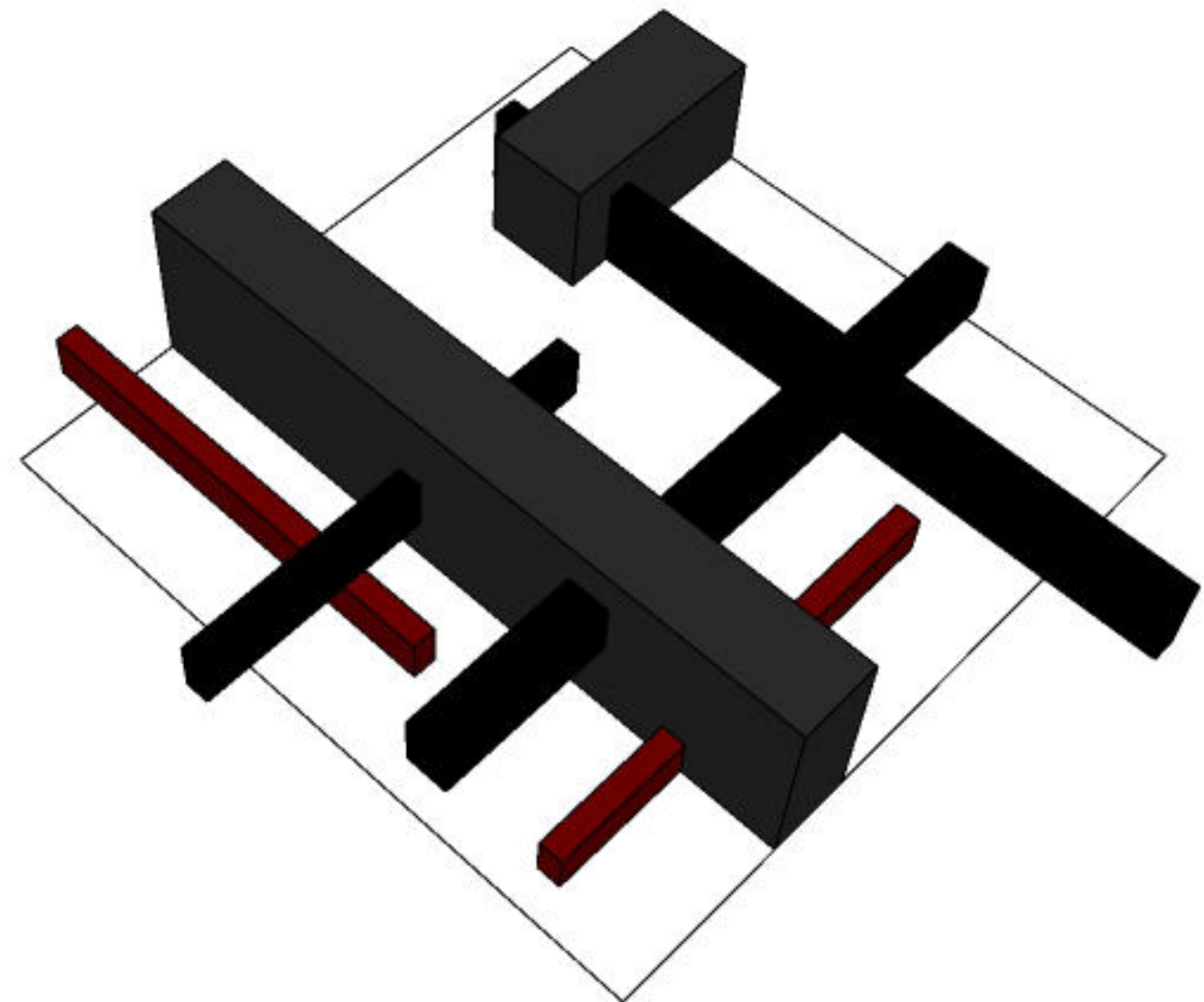
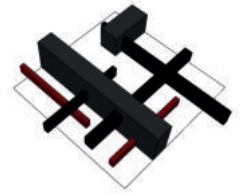


prostorový model 12x12 cm



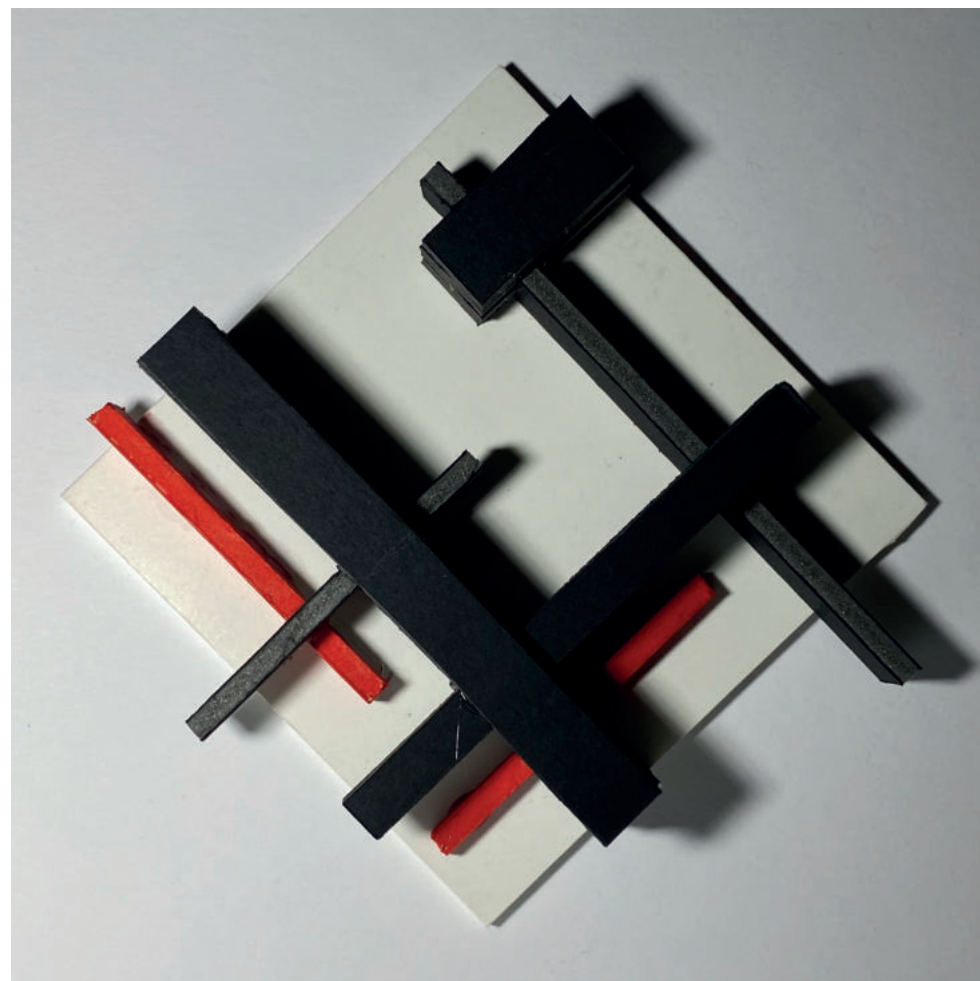
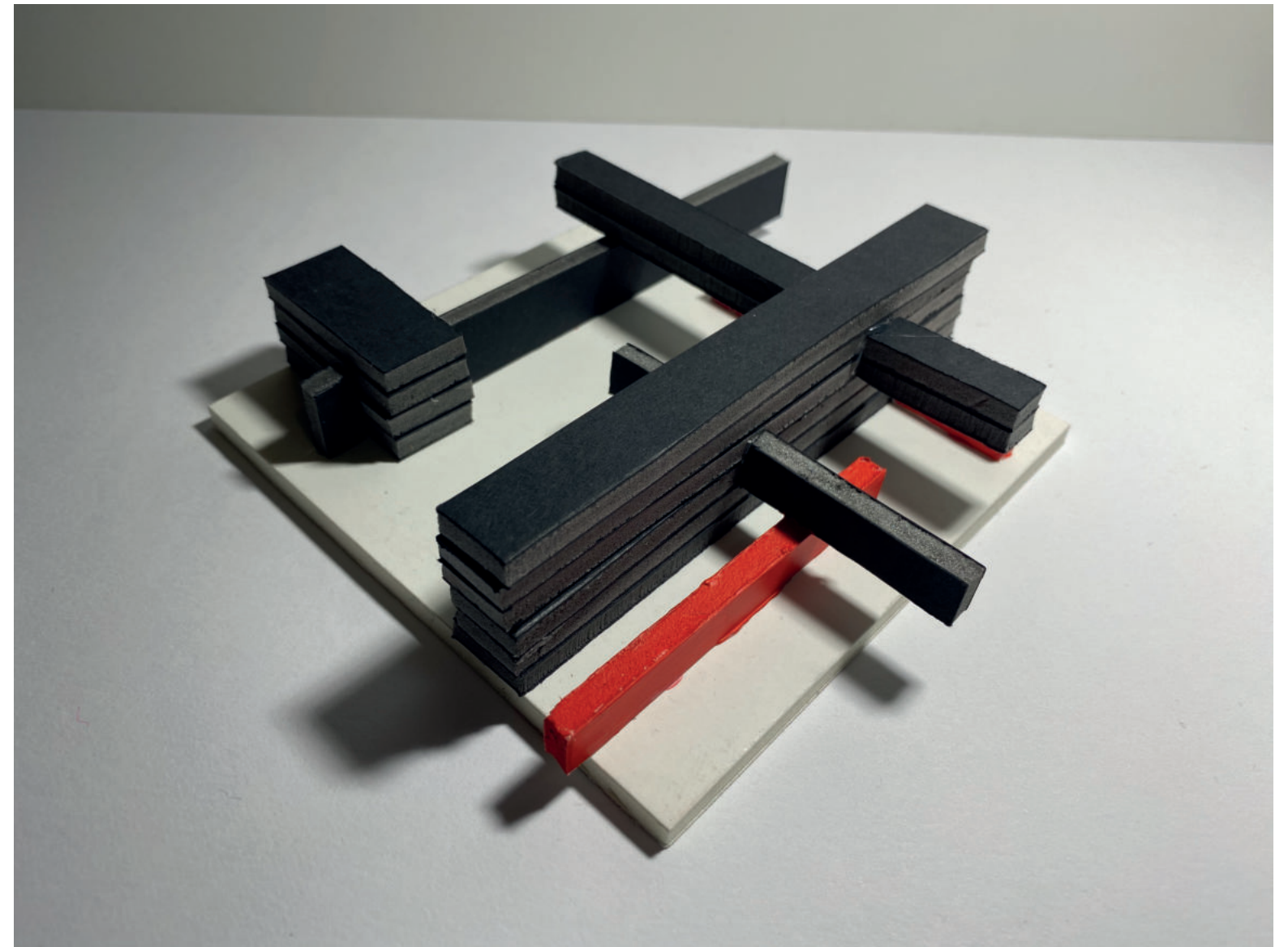
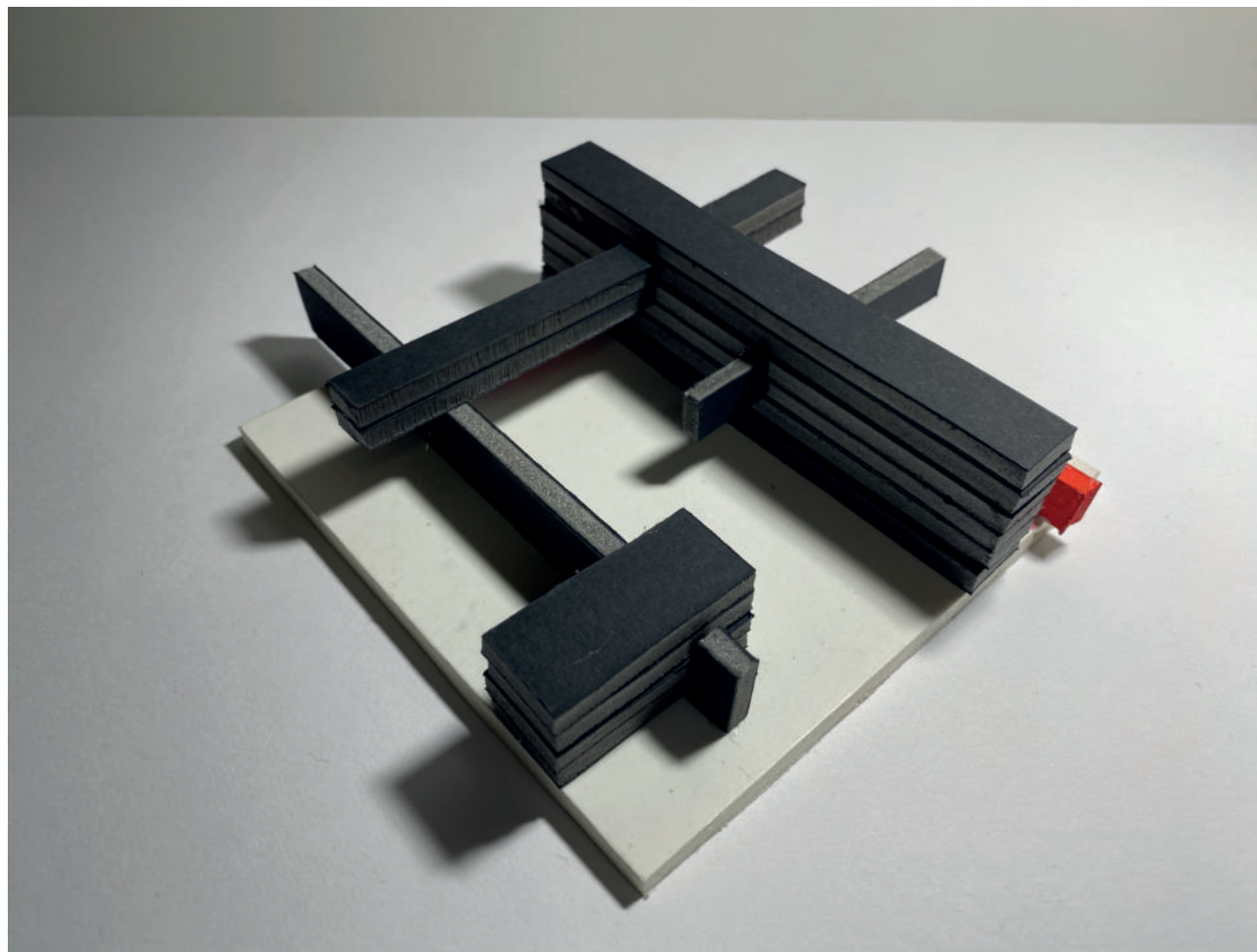
prolínání⁶

V této fázi se soustředím na prolínání většího počtu linek o různých délkách i tloušťkách. Hlavní kříž už není tak zřejmý. Linky se objevují i v prostoru.

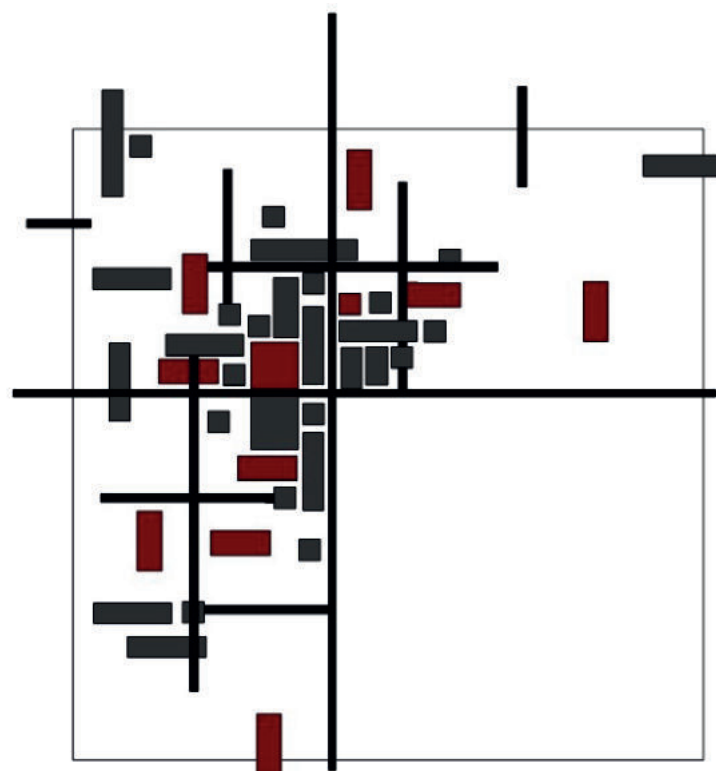
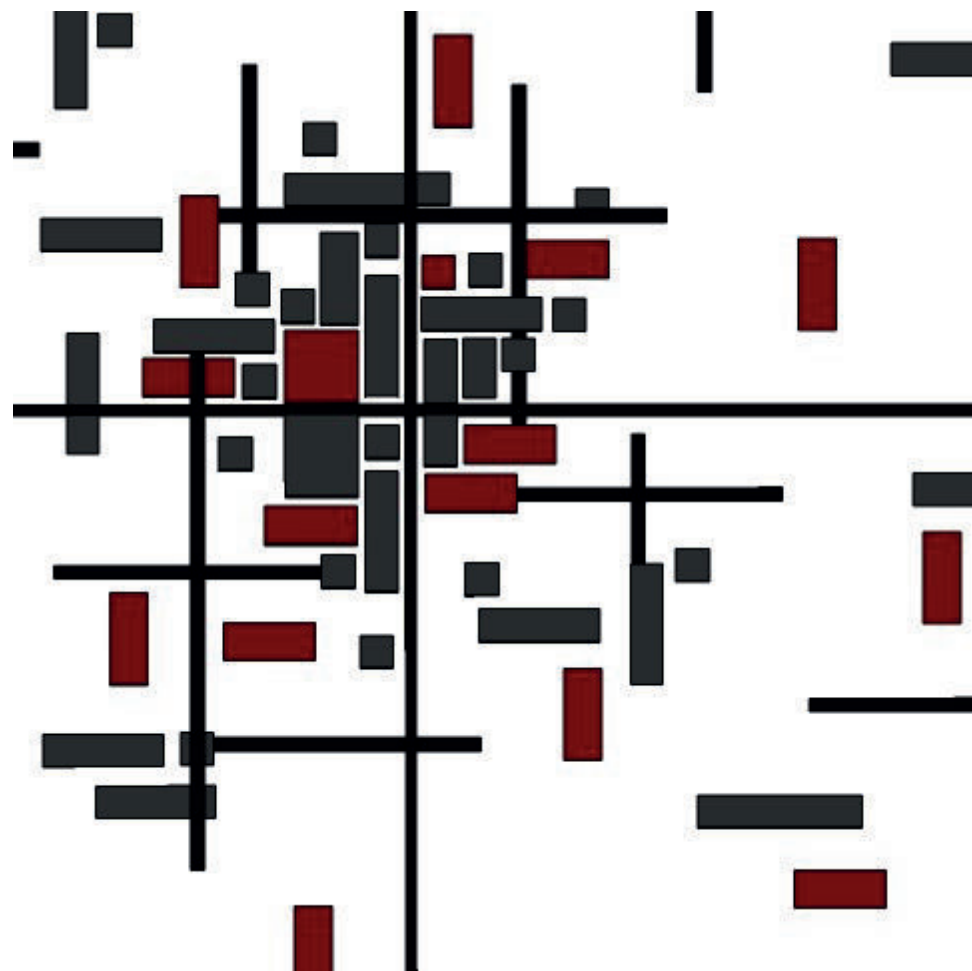


prostorový model 12x12 cm

prolínání⁶

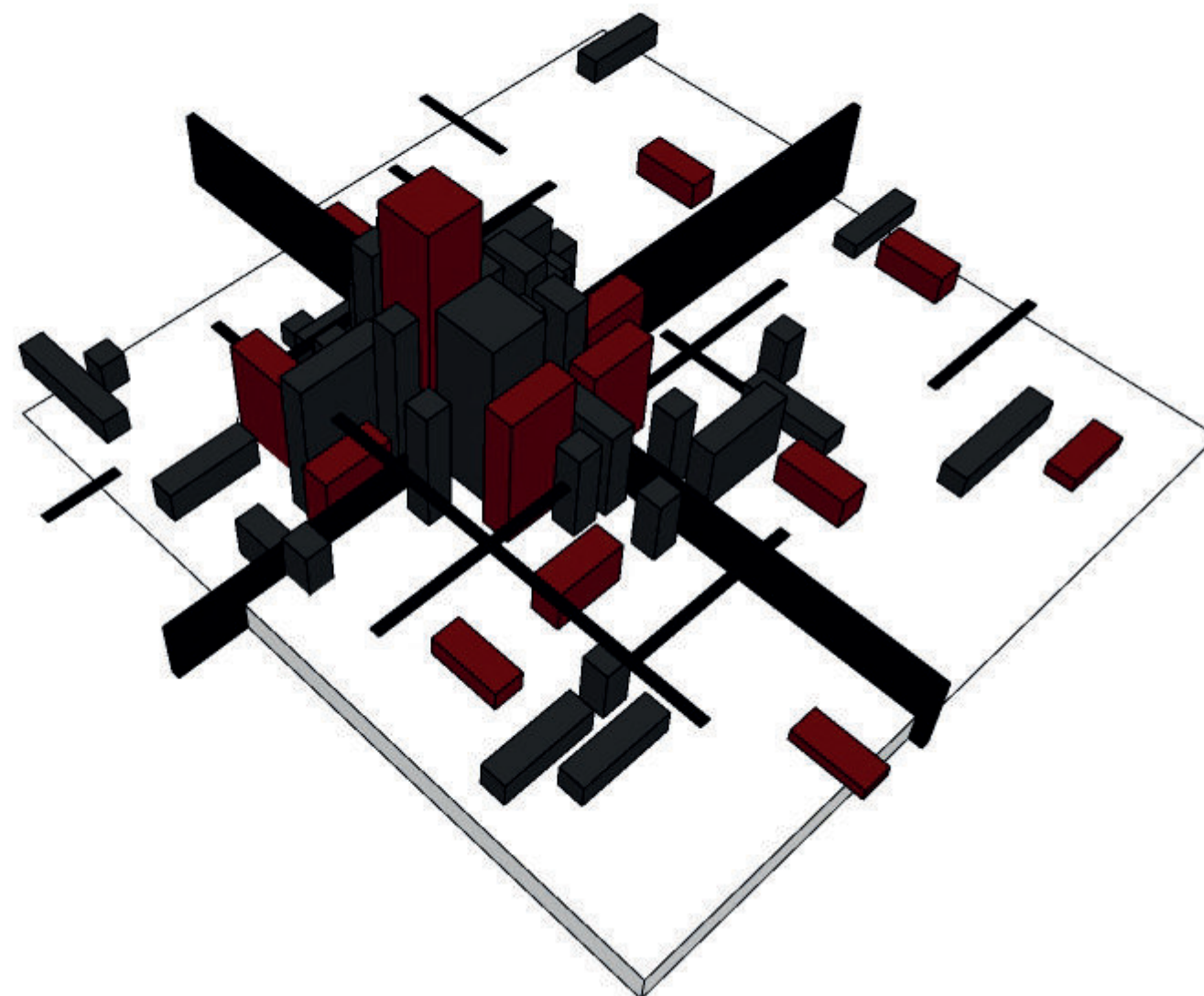
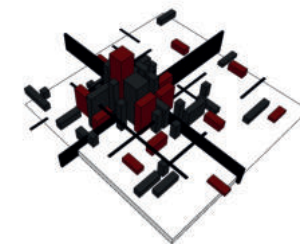


prostorový model 12x12 cm



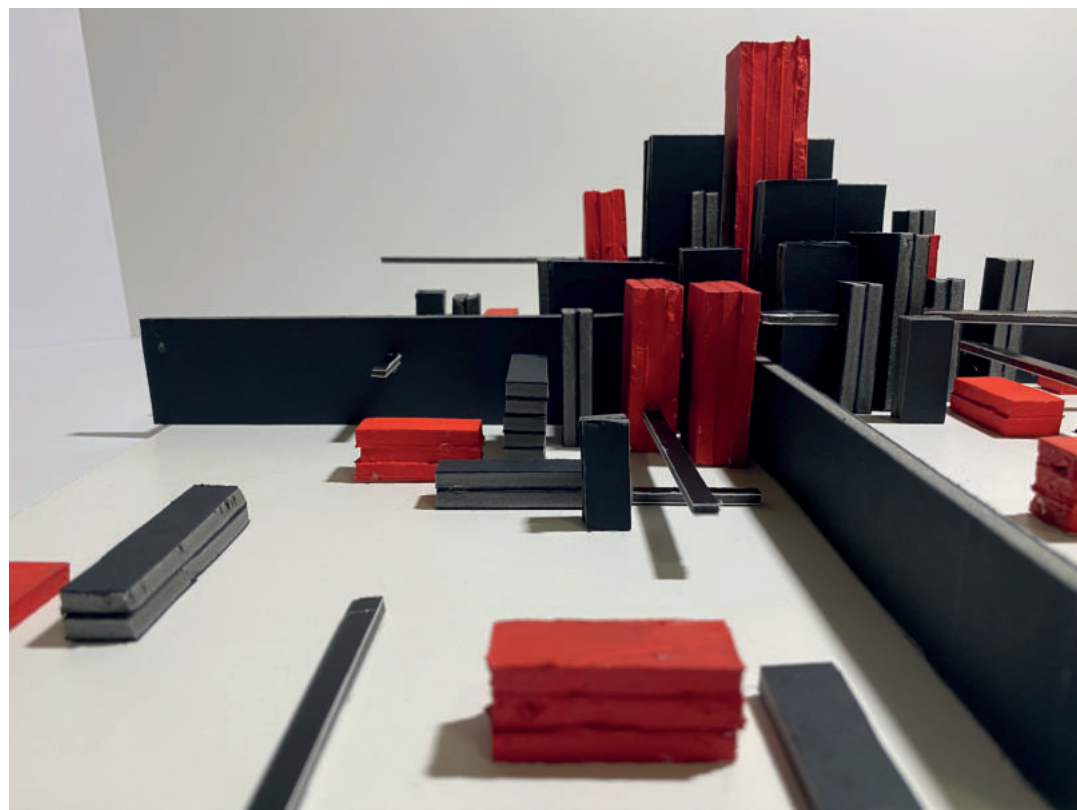
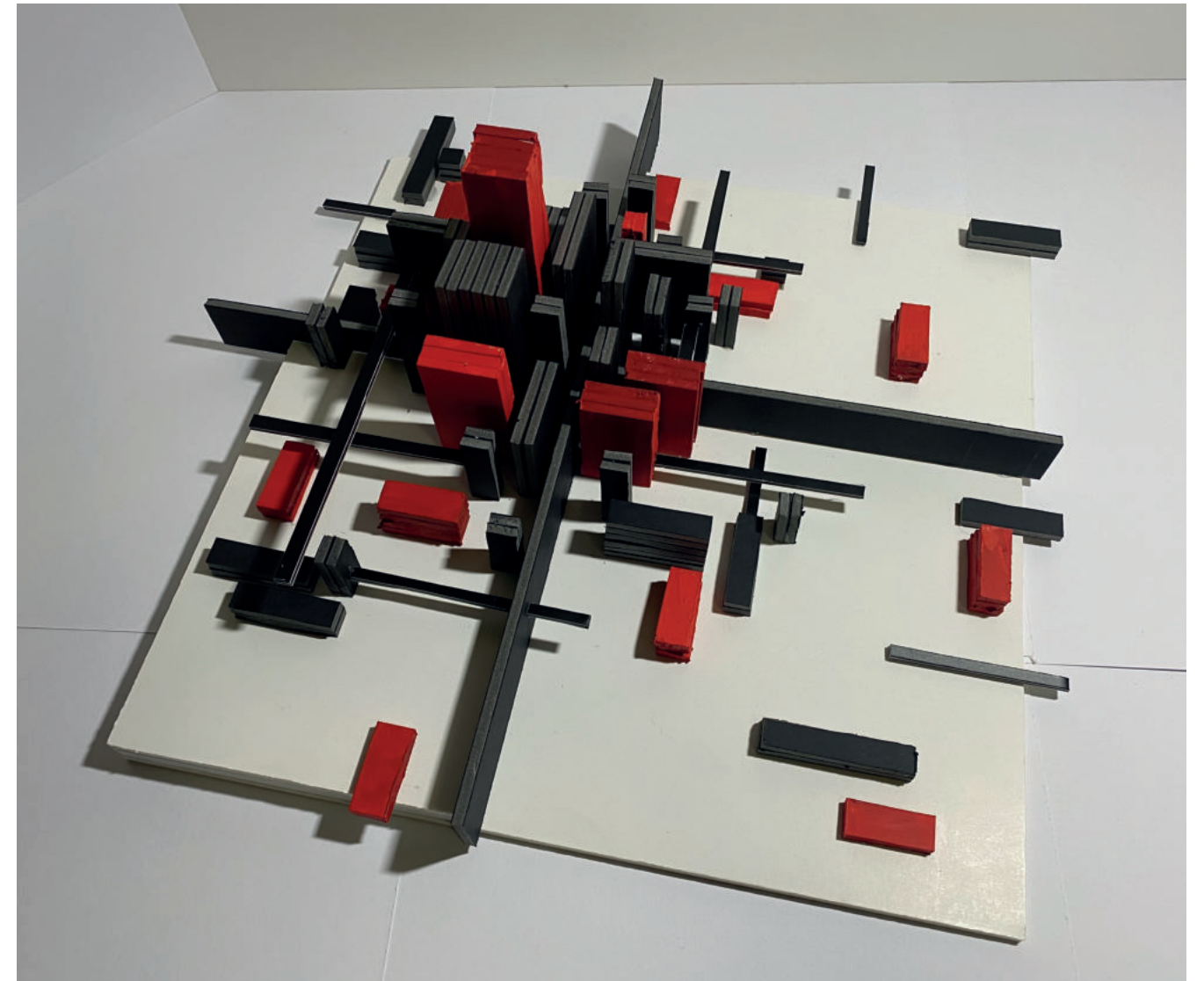
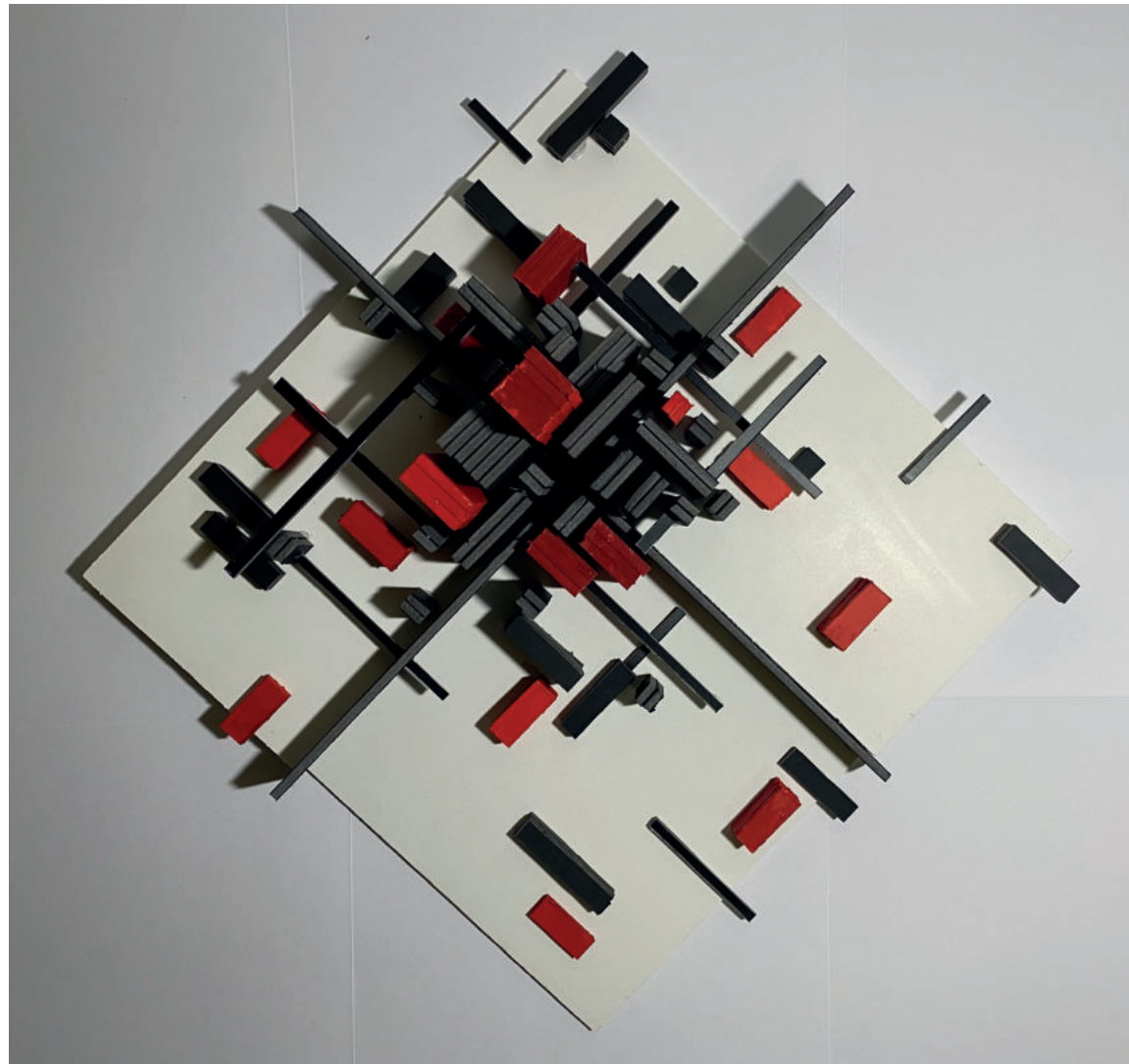
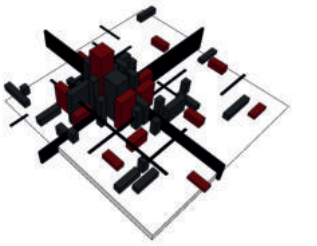
shlukování⁷

V prostorové kompozici 36x36 cm kombinuji principy z předchozích fází. Objevují se tu zároveň menší kvádry a tenké linky. Hlavním motivem je opět křížení dvou linií, které rozdělují plochu na několik částí. Zřejmá je i myšlenka shlukování prvků k průniku hlavních linek.

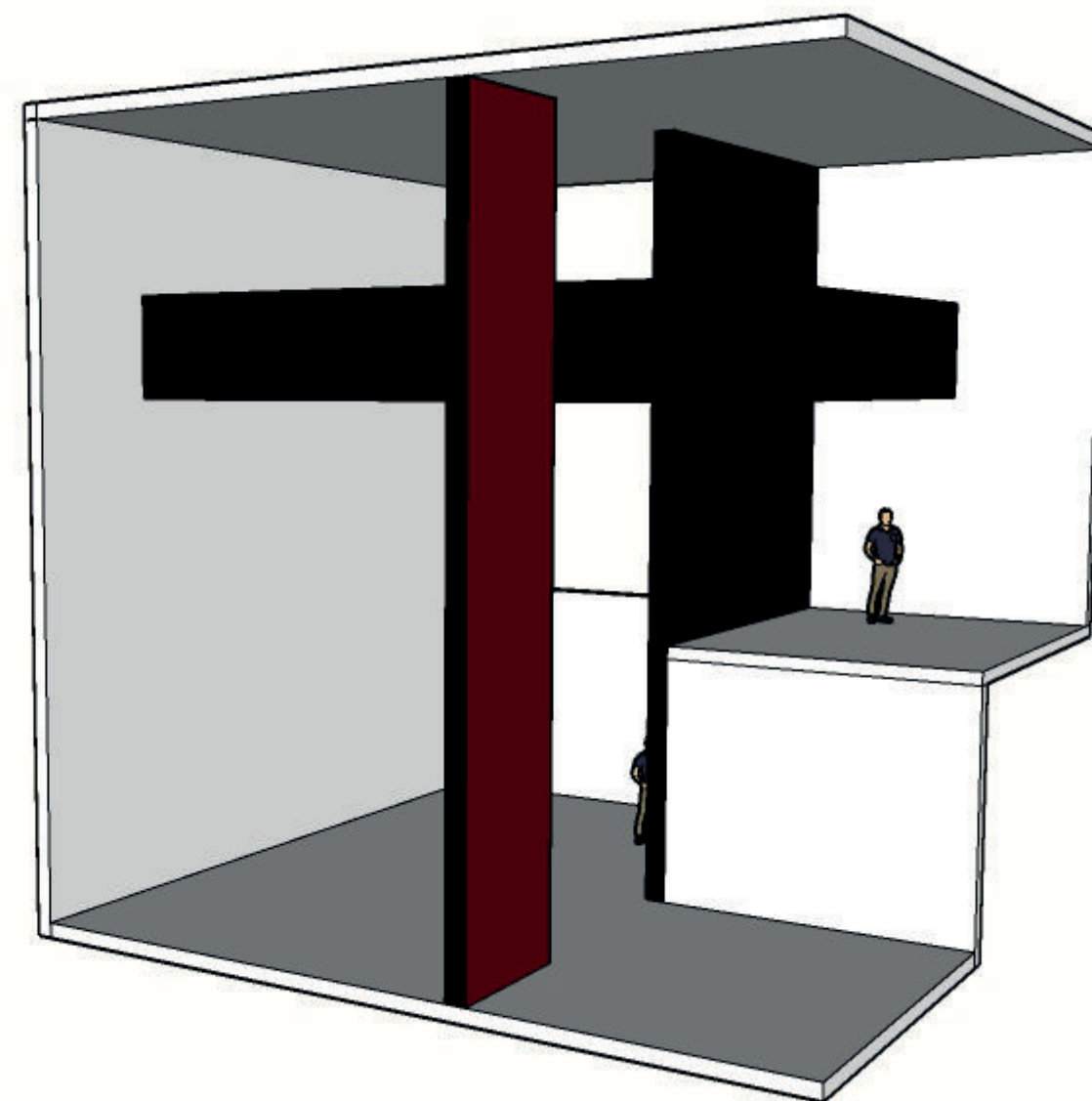
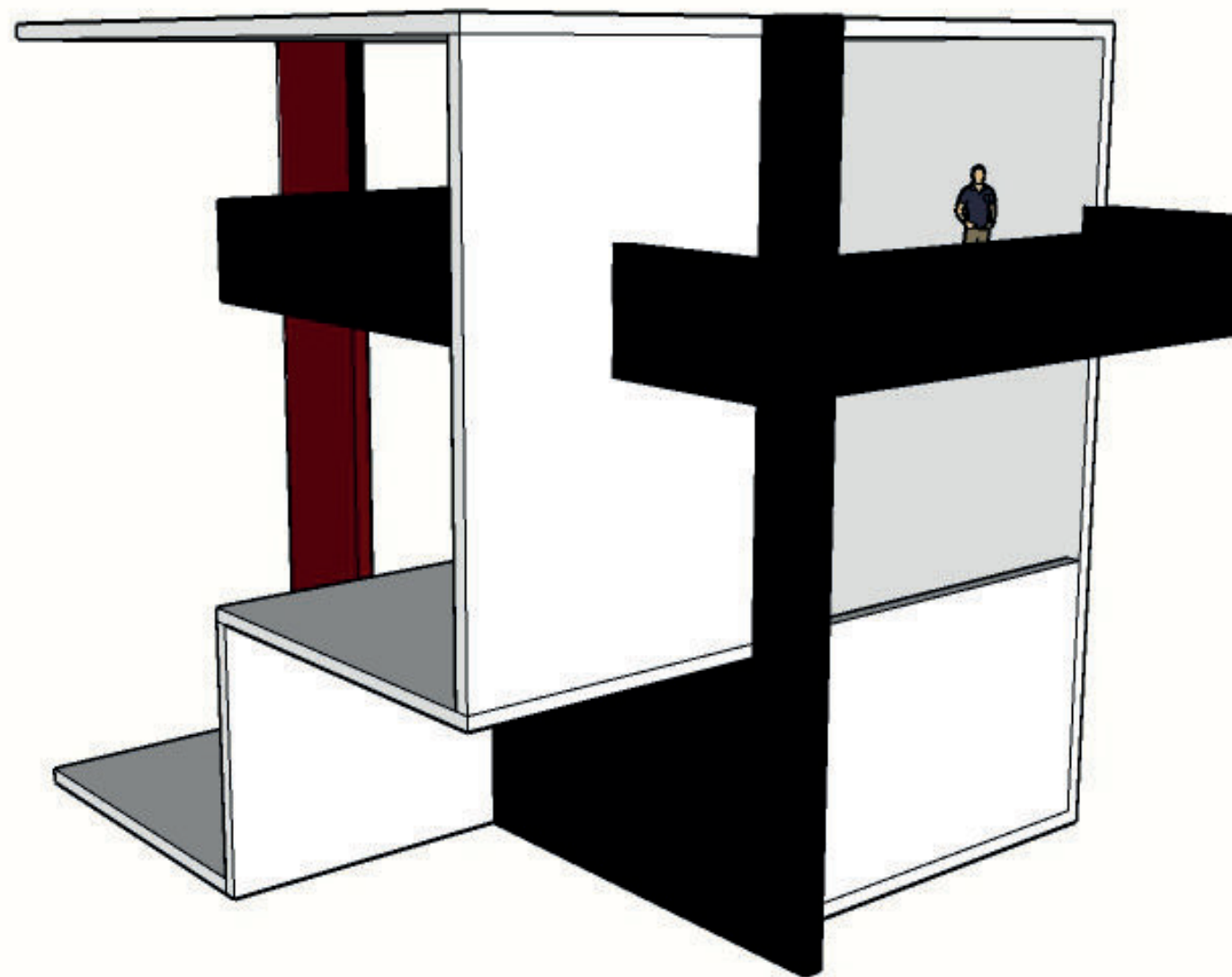


prostorový model 36x36 cm

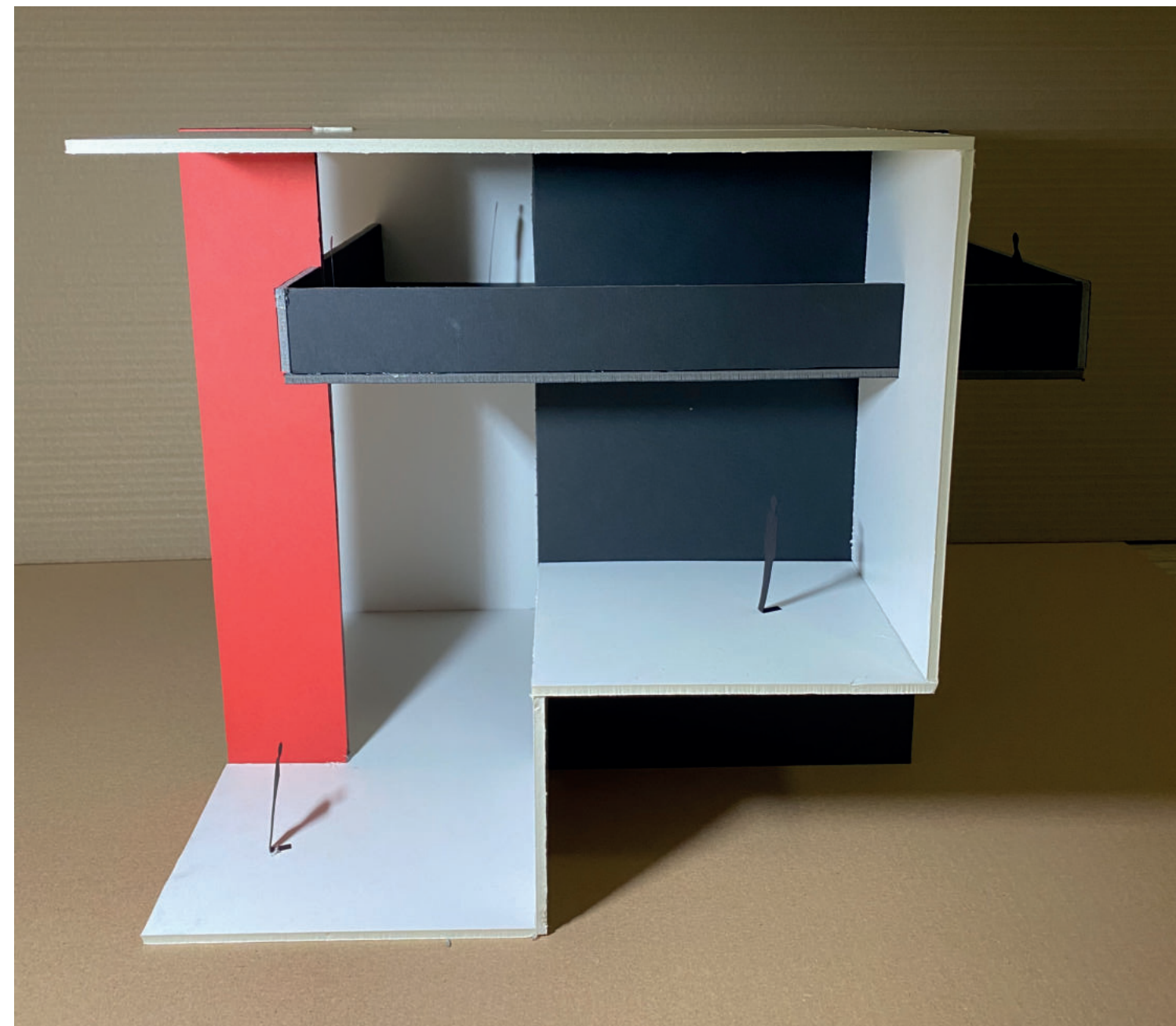
shlukování⁷



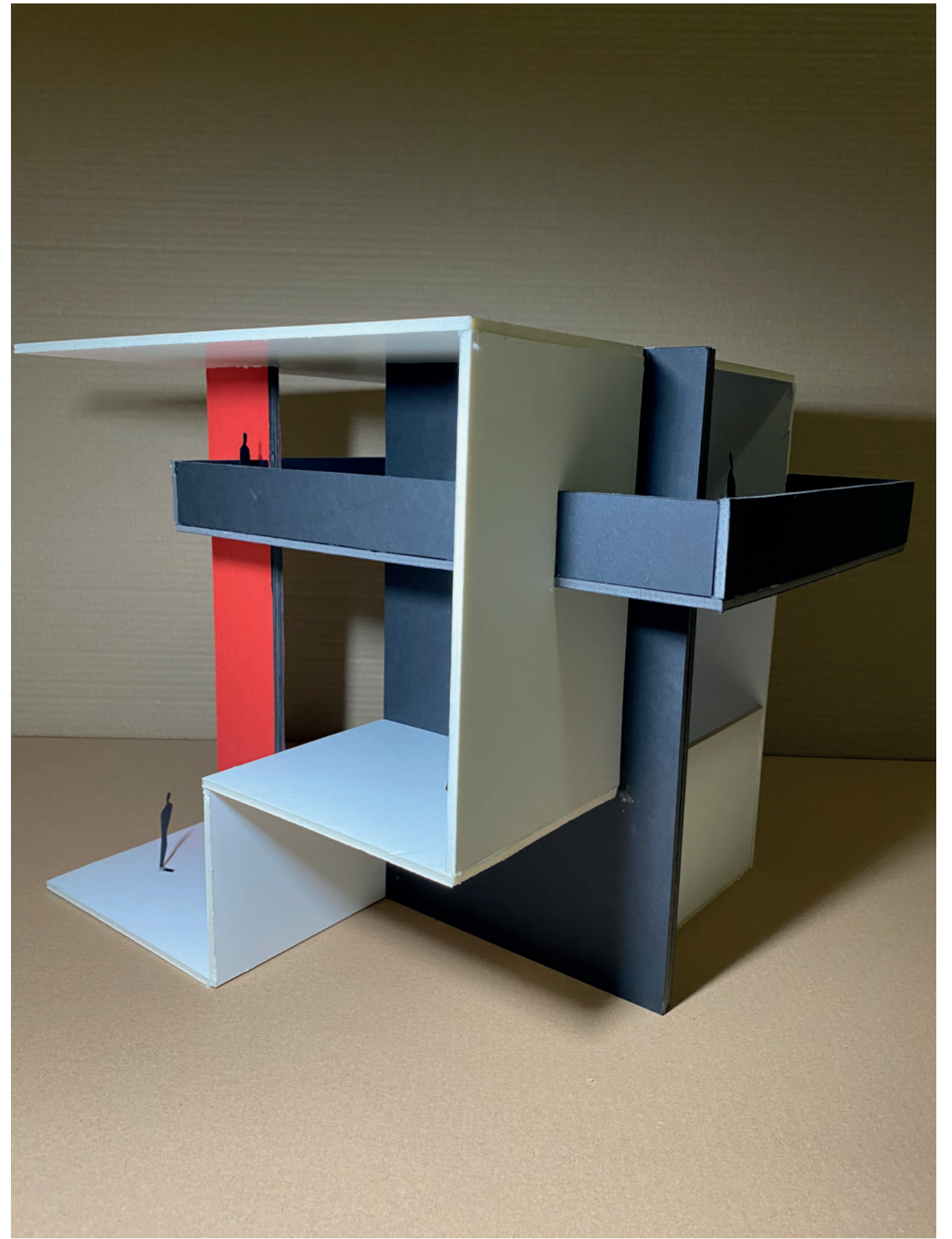
prostorový model 36x36 cm



galerie 36x36x36 cm



galerie 36x36x36 cm



galerie 36x36x36 cm

... co se na poster nevešlo ...

