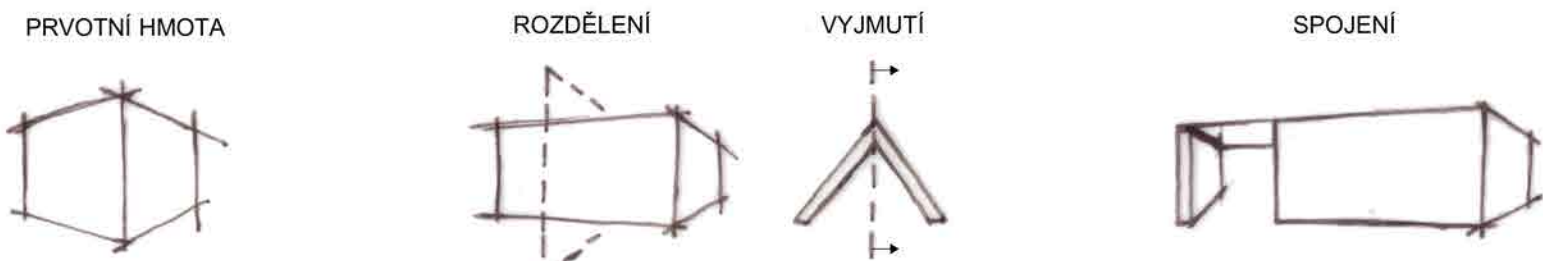
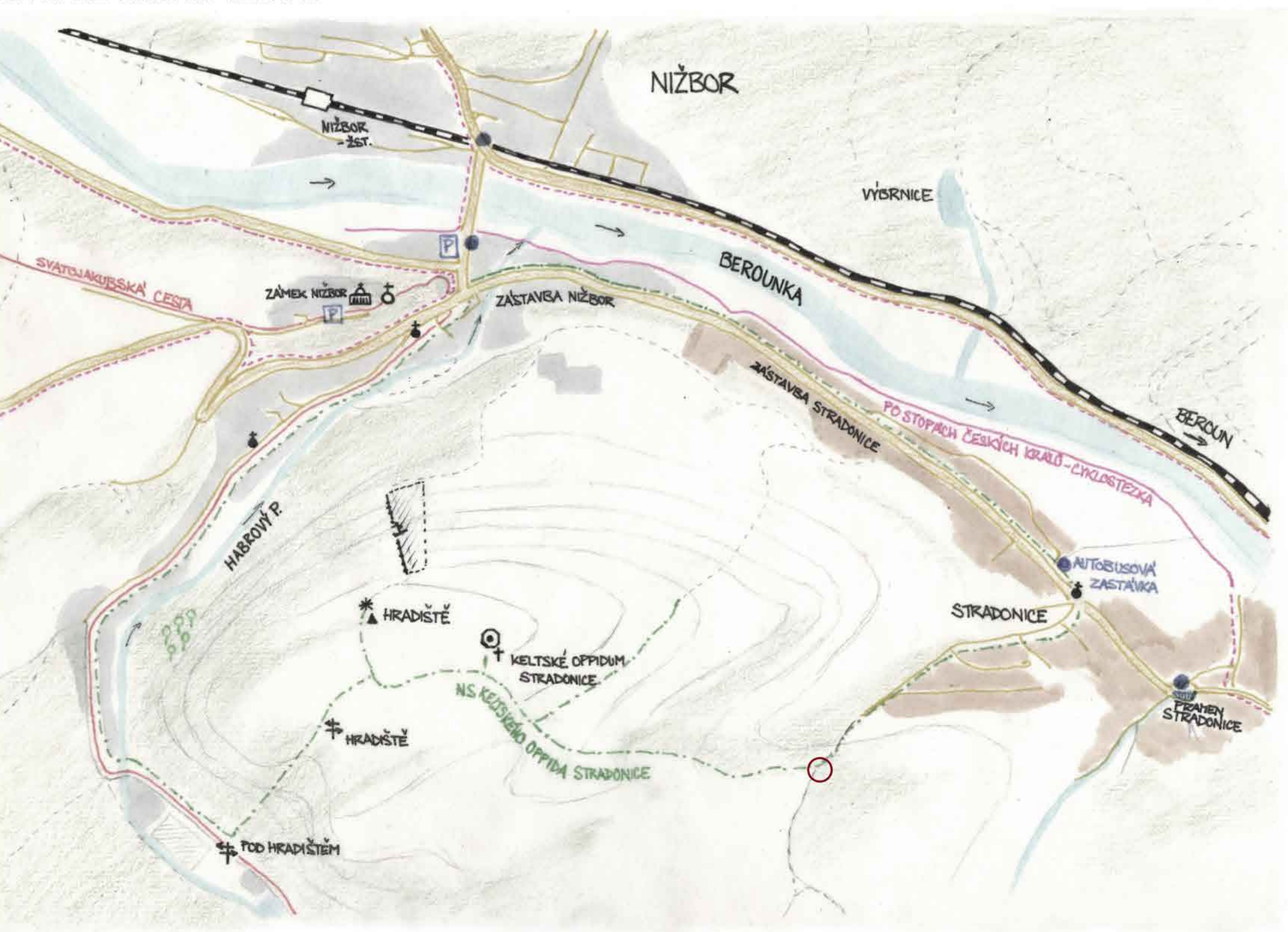


ateliér architektonické tvorby - základní II

ČVUT Fakulta stavební zs 2020/2021 Simona Zdrhová

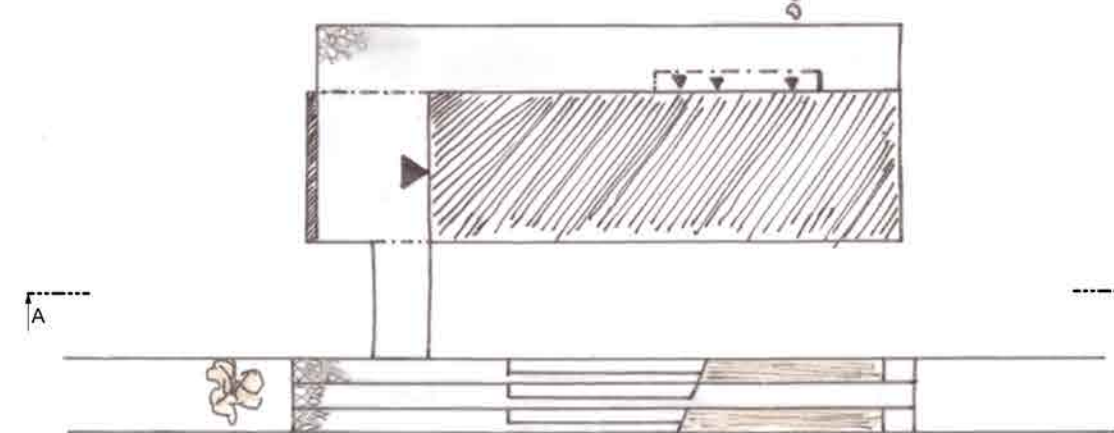
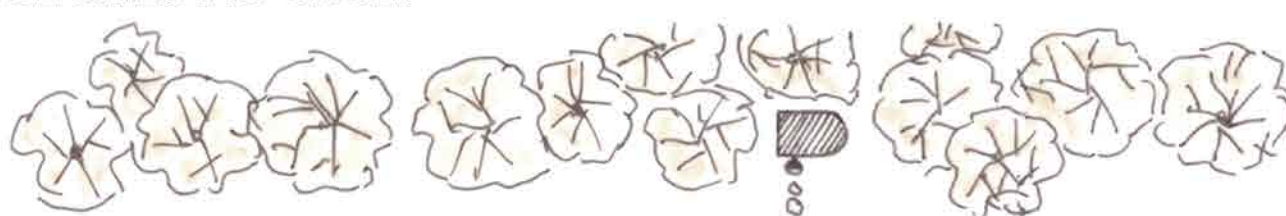


SITUACE ŠIRŠÍCH VZTAHŮ

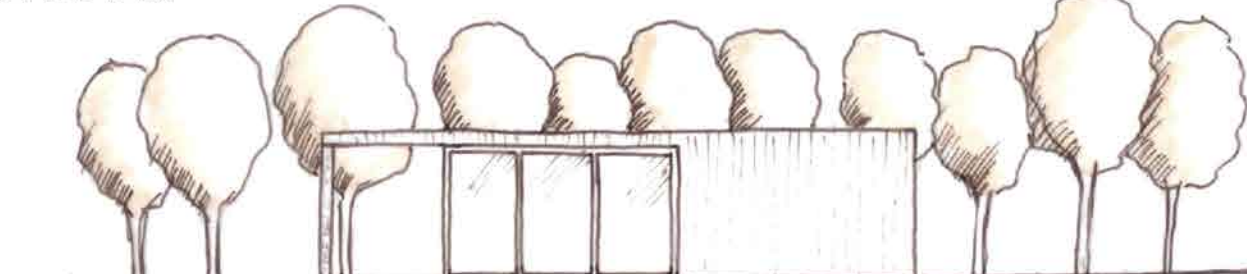


Infocentrum se nachází na konci obce Stradonice u rozcestí, odkud pokračuje naučná stezka dále na vrch oppida. Poloha budovy umožňuje návštěvníkovi dostat ucelený pojem o keltském oppidu Stradonice dříve, než se vydá dále po naučné stezce. Budova je pojatá jako dřevostavba, ve které se nachází infocentrum s drobnou expozicí, útulnou a sociálním zařízením. Expozice je zvenku viditelná neustále za velkoplošnými okny tak, aby ji bylo možno prohlížet i pokud je zavěno. Parter tvoří především schodiště, které slouží také jako místo k posezení a setkávání místních obyvatel a návštěvníků. Symbolika keltského obydlí se zrcadlí v materiálovém řešení - dřevo a kámen, což také znázorňuje kamenná stěna, která je vidět přímo při příchodu ze Stradonice.

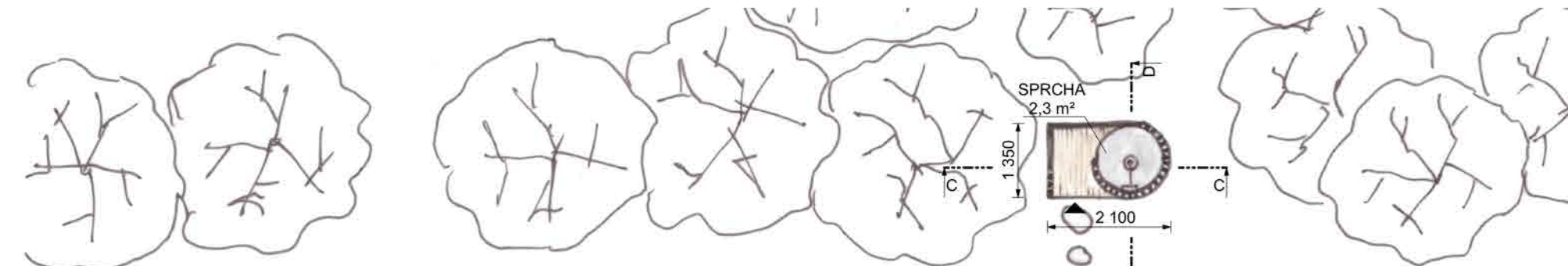
SITUACE BLÍŽŠÍHO OKOLÍ



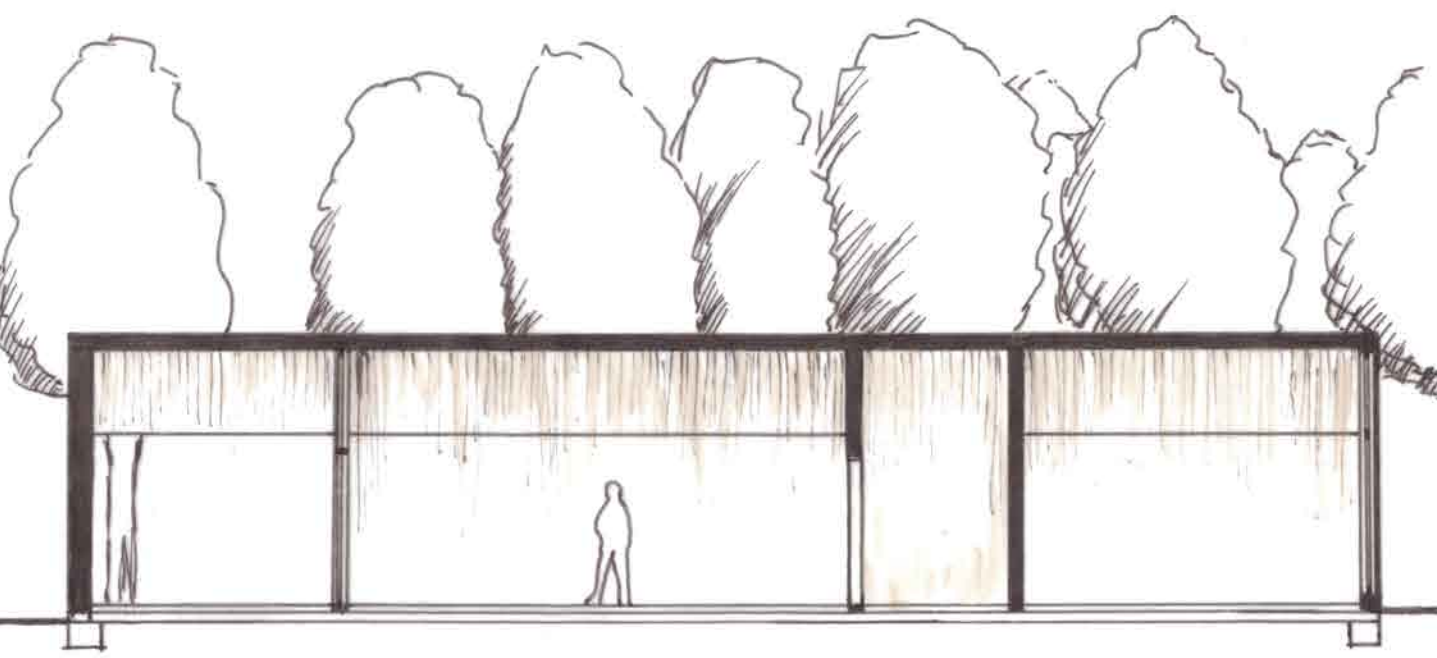
ŘEZ TERÉNEM



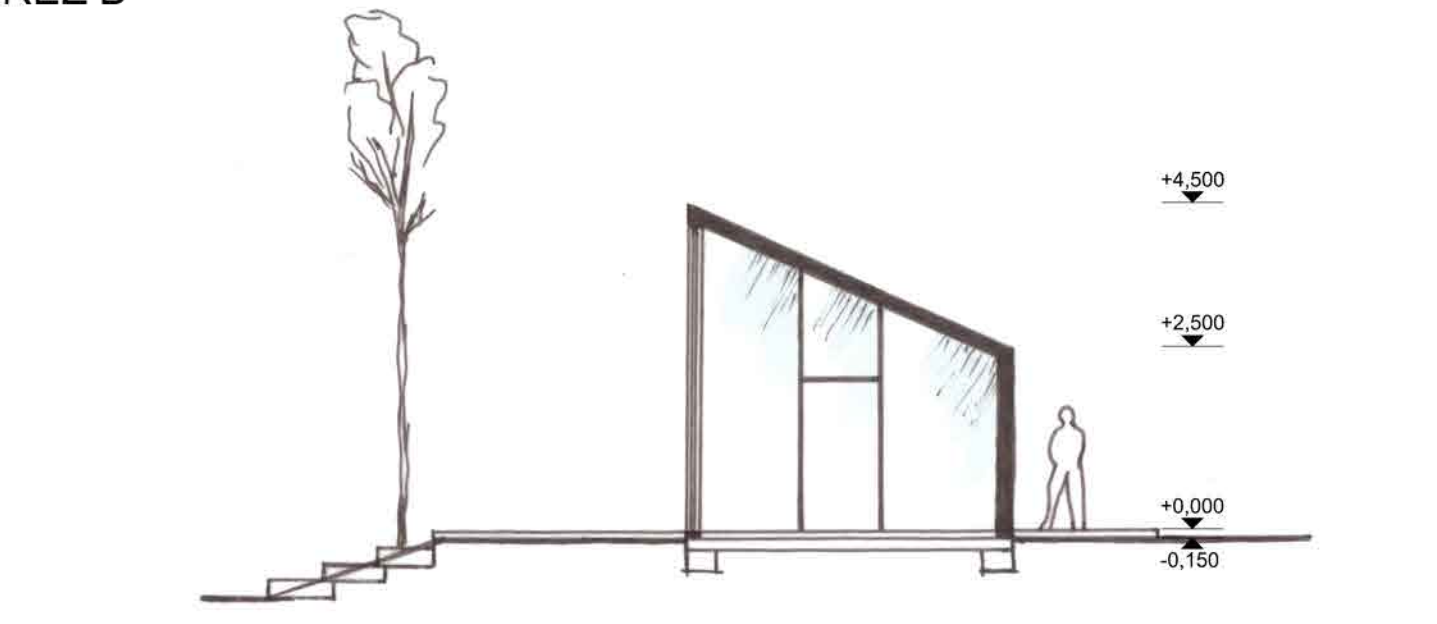
PŮDORYS



ŘEZA



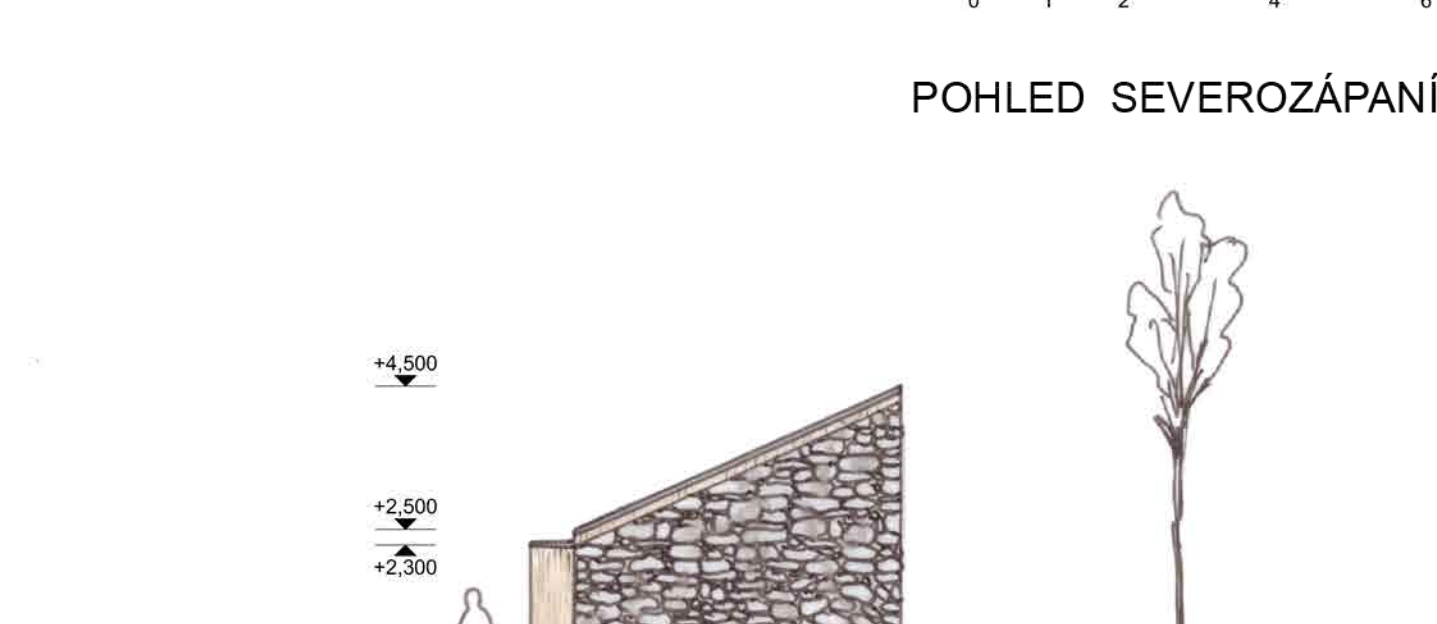
ŘEZ B



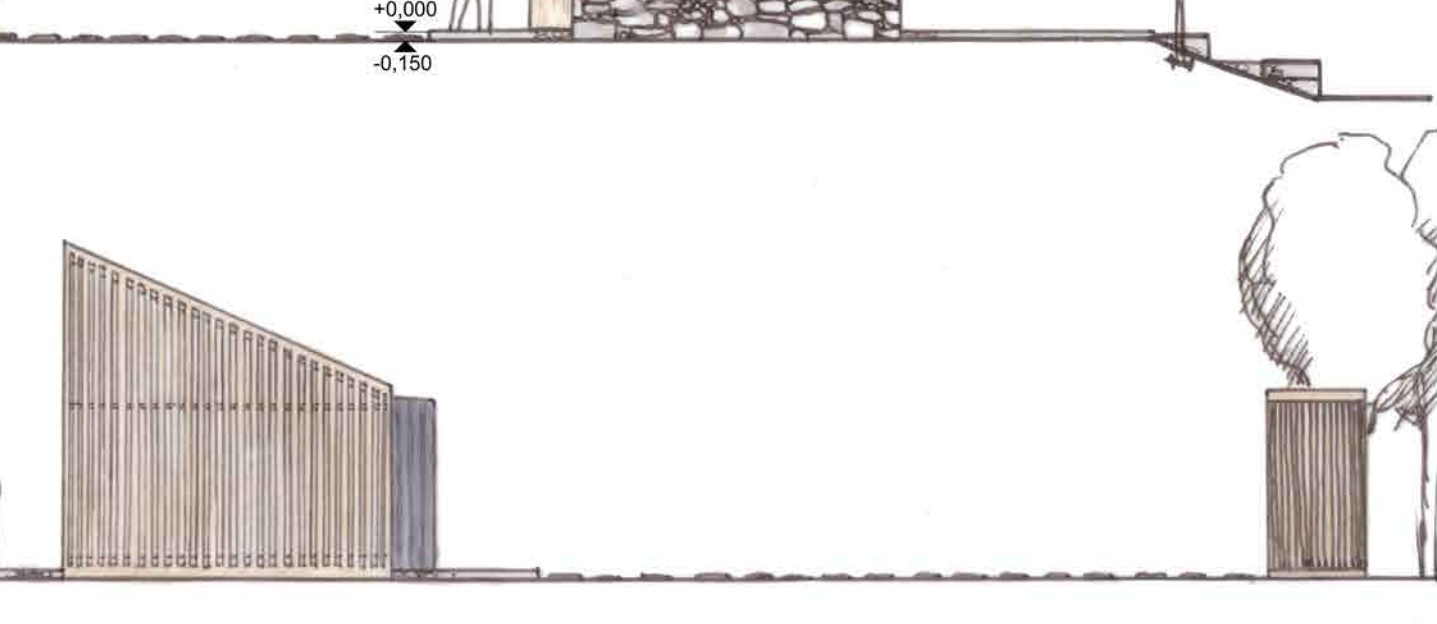
ŘEZ C



ŘEZ D



POHLED JIHOZÁPADNÍ



POHLED SEVEROZÁPADNÍ

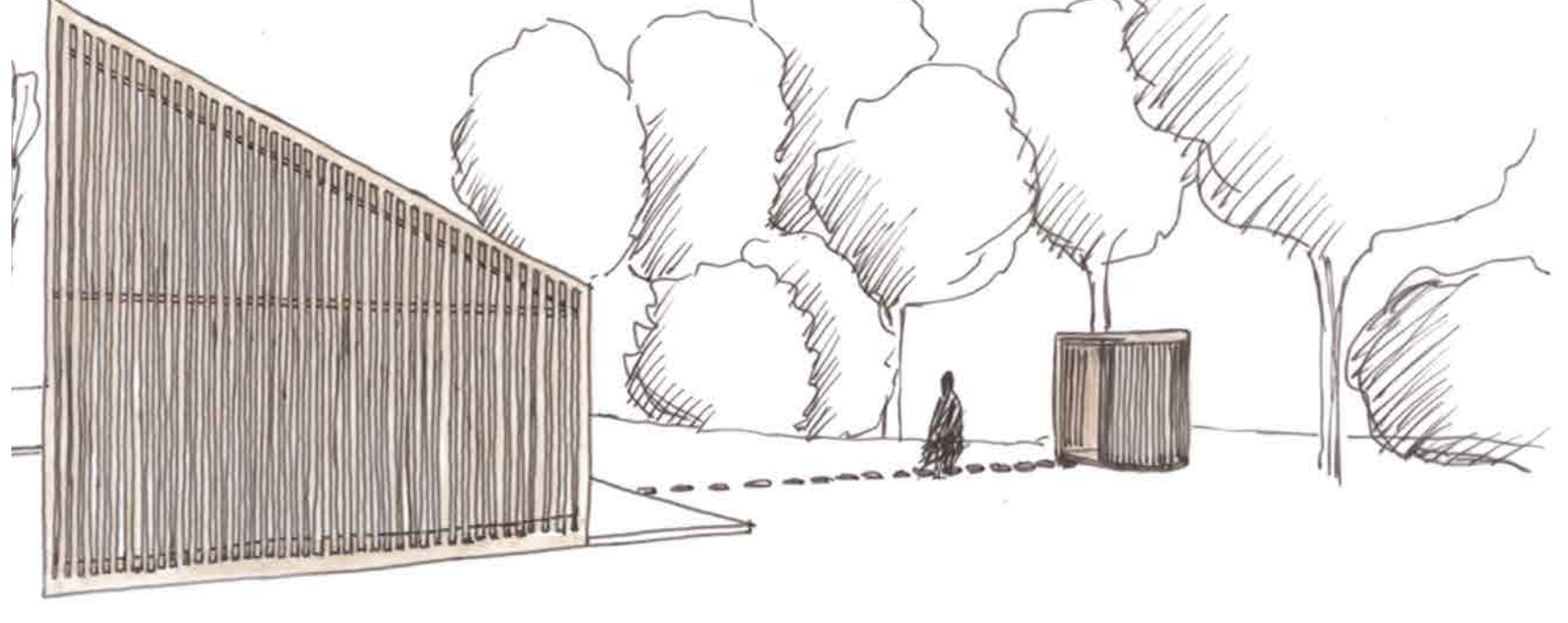


POHLED SEVEROVÝCHODNÍ

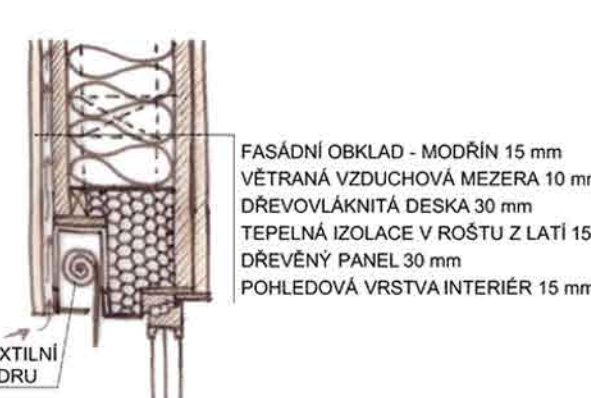


POHLED JIHOVÝCHODNÍ

POHLED SEVEROVÝCHODNÍ



DETAIL ŘEŠENÍ ZASTÍNĚNÍ



FASÁDNÍ OBRUBA - MOCNÍN 13 mm
VĚTRANÁ VZDUCHOVÁ MEZERA 10 mm
DŘEVOLAMNITÁ DESKA 30 mm
TEPELNÁ ISOLACE V ROŠTŮ Z LATÍ 150 mm
DŘEVĚNÝ PANEĚL 50 mm
POHLEDOVÁ VRSTVA INTERIÉR 15 mm