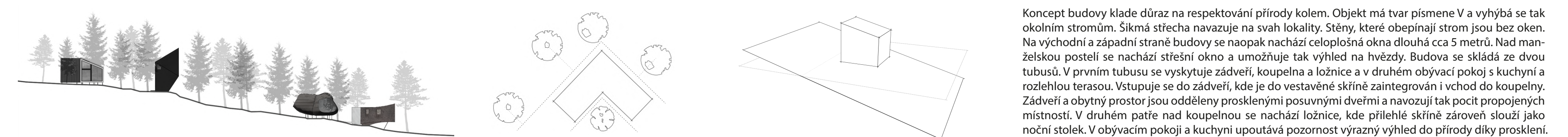


TURISTICKÉ BYDLENÍ

BEDŘICHOV, JIZERSKÉ HORY
ATELIER: BOHATÝ - LAJDA

SOŇA VEJRAŽKOVÁ

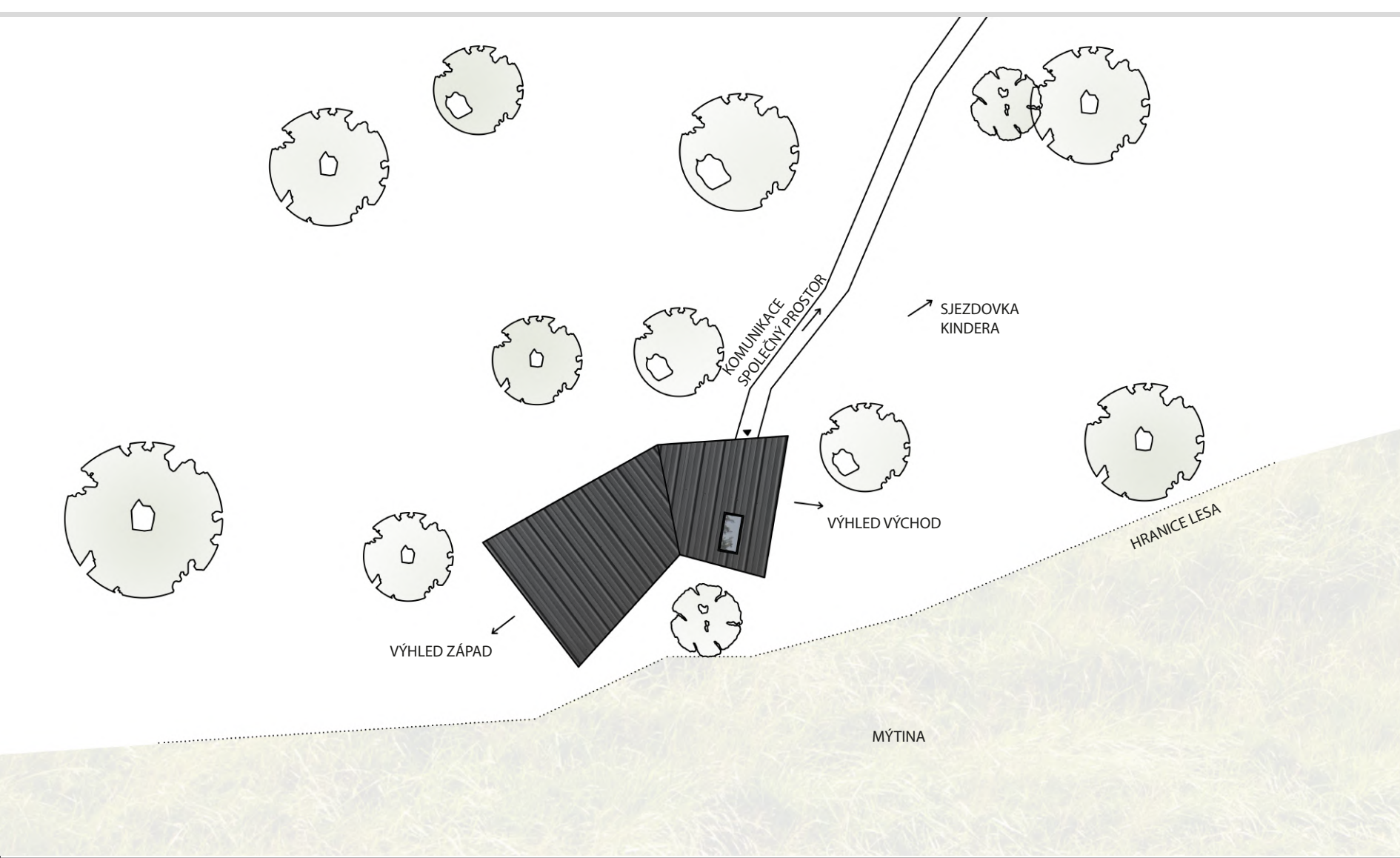
ATZ2
ČVUT, F5v
ZS 2020 - 2021



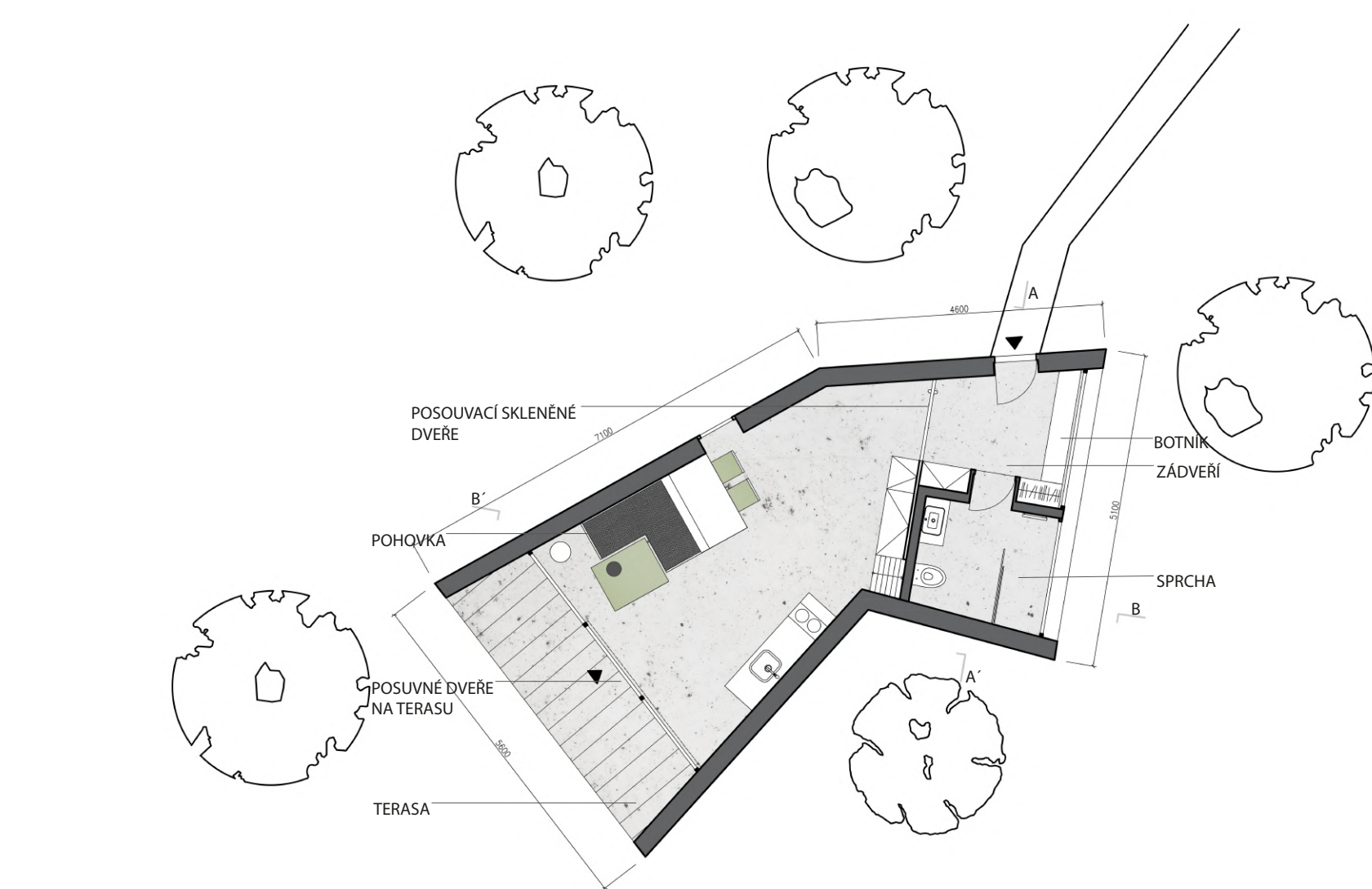
Koncept budovy klade důraz na respektování přírody kolem. Objekt má tvar písmene V a vyhýbá se tak okolním stromům. Šikmá střecha navazuje na svah lokality. Stěny, které obepínají strom jsou bez oken. Na východní a západní straně budovy se naopak nachází celoplošná okna dlouhá cca 5 metrů. Nad manželskou postelí se nachází střešní okno a umožňuje tak výhled na hvězdy. Budova se skládá ze dvou tubusů. V prvním tubusu se vyskytuje zádveř, koupelna a ložnice a v druhém obývací pokoj s kuchyní a rozlehlou terasou. Vstupuje se do zádveří, kde je do vestavěné skříně zaintegrován i vchod do koupelny. Zádveří a obýtný prostor jsou odděleny prosklenými posuvnými dveřmi a navozují tak pocit propojených místností. V druhém patře nad koupelnou se nachází ložnice, kde přílehlé skříně zároveň slouží jako noční stolek. V obývacím pokoji a kuchyni upoutává pozornost výrazný výhled do přírody díky prosklení.



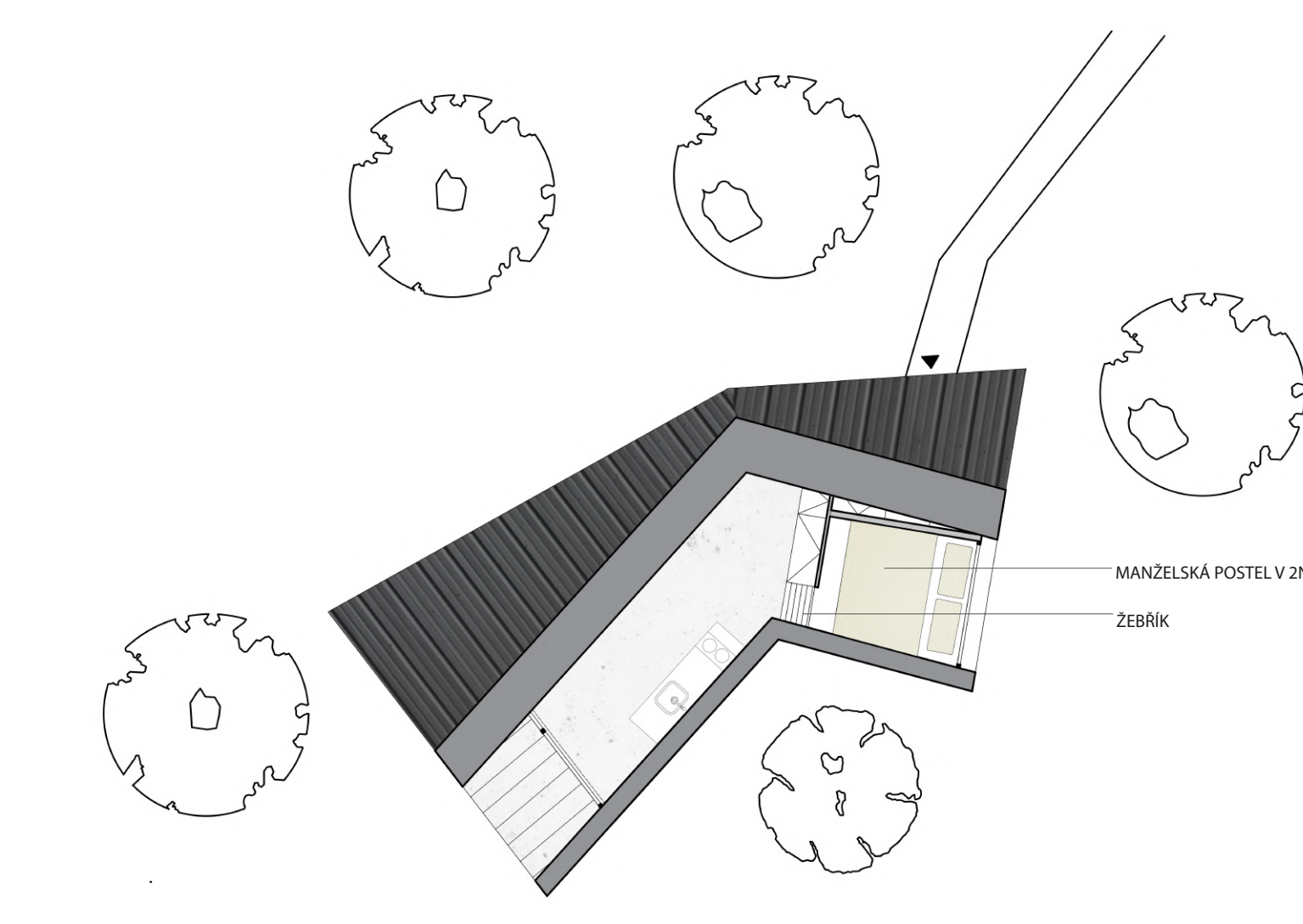
SITUACE ŠIRŠÍCH VZTAHŮ 1:750



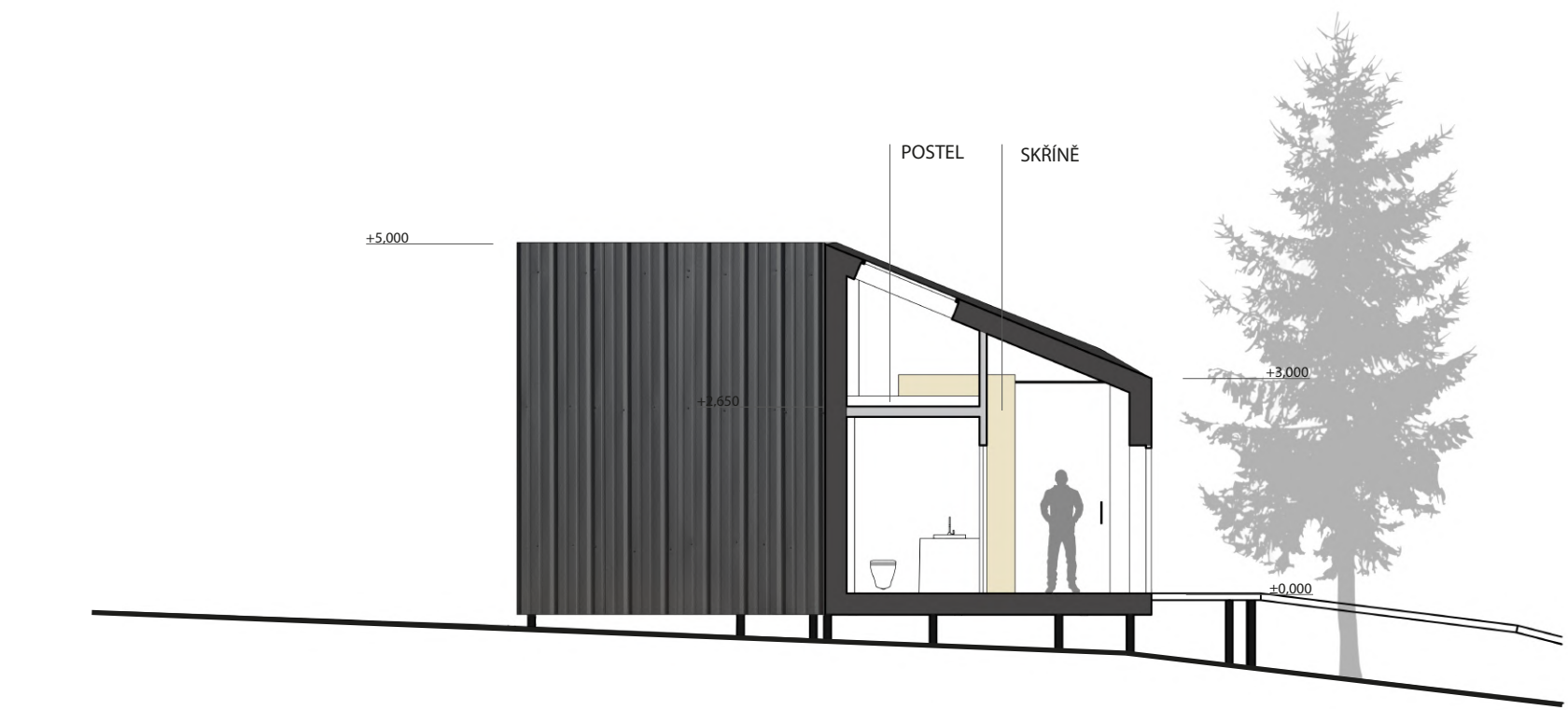
BLÍŽŠÍ SITUACE 1:200



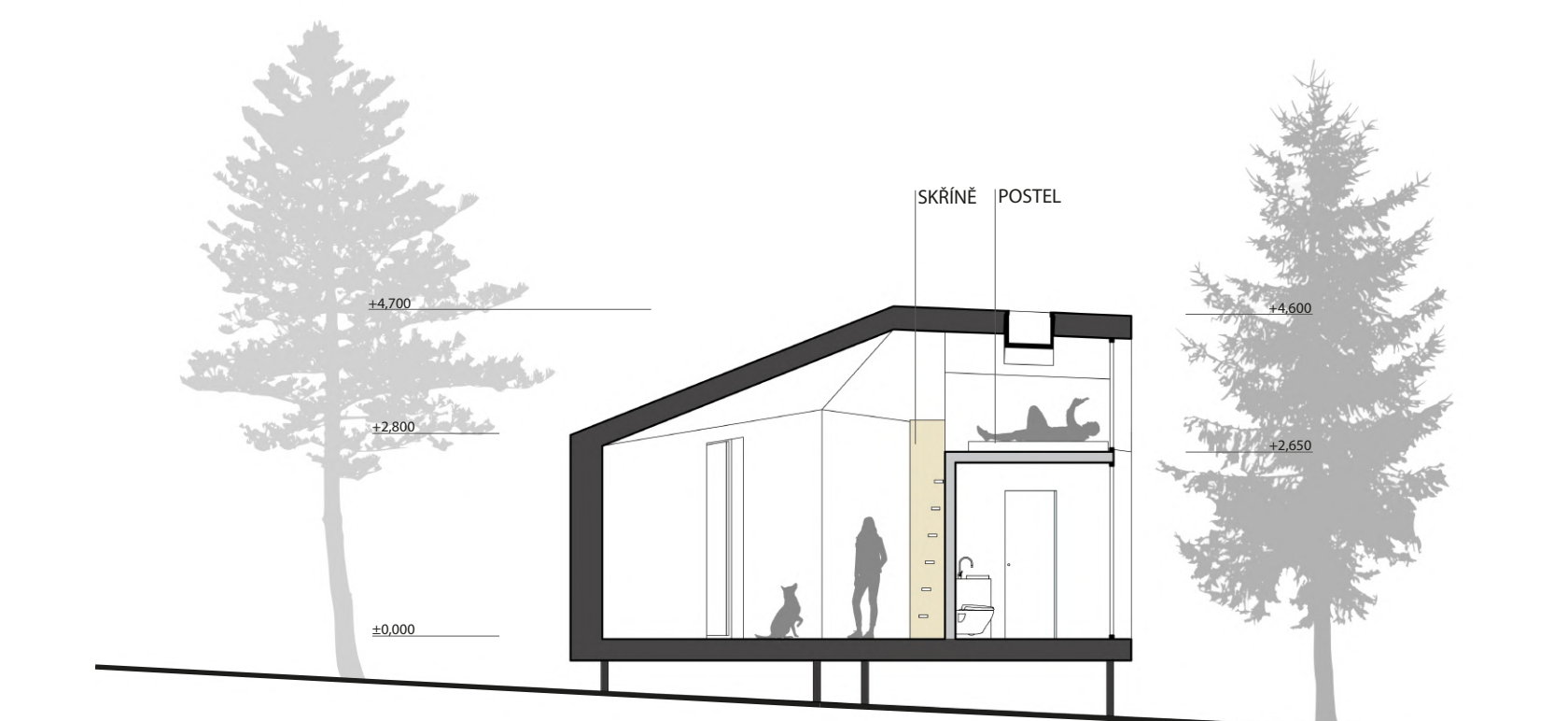
PŮDORYS 1.NP 1:100



PŮDORYS 2.NP 1:100



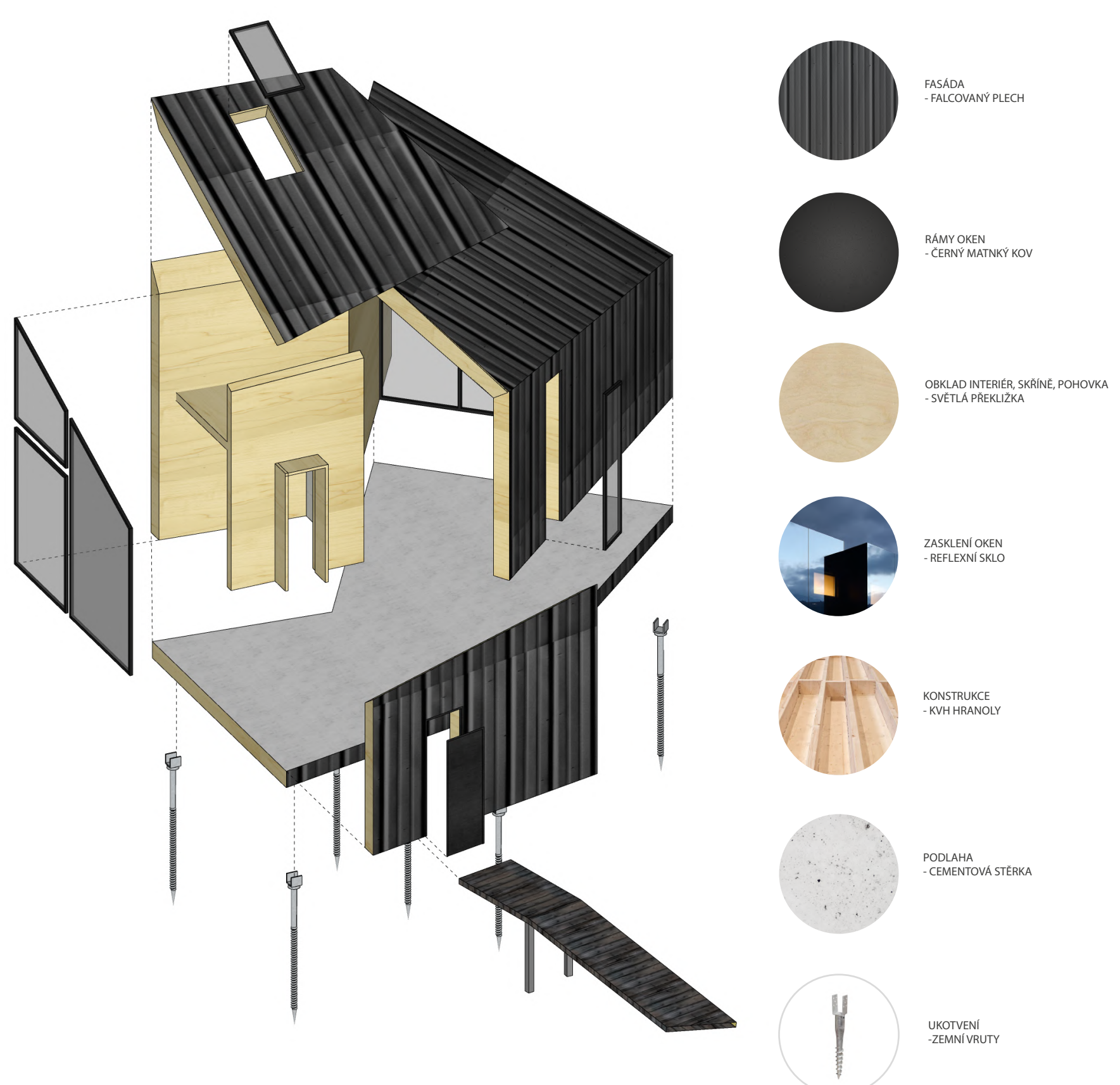
REZ AA 1:100



REZ BB 1:100



POHLED JIHOVÝCHODNÍ 1:100



KONSTRUKČNÍ SCHEMA



POHLED SEVEROVÝCHODNÍ 1:100

