

B
O
D
Y

F
I
G
U
R
A

L
I
N
E

S
Y
N
T
E
Z
A

HERZOG & DE MEURON

- ZAKLADATELÉ ŠVÝCARSKÉ ARCHITEKTONICKÉ KANCELÁŘE HERZOG DE MEURON
- VYSTUDOVALI SPOLU ETH V CURYCHU
- POUŽÍVAJÍ NETRADIČNÍ MATERIÁLY A PRACUJÍ S LESKEM, MATNOSTÍ A ZRCADLENÍM



ALLIANZ ARENA

ALLIANZ ARENA JE FOTBALOVÝ STADION V MNICHOVĚ, NAVRHNUTÝ ARCHITEKTONICKOU KANCELÁŘÍ HERZOGEM & DE MEURONEM. JEDNÁ SE O PRVNÍ STADION NA SVĚTĚ, S PLNĚ BAREVNÝM EXTERIÉREM. TEN TVOŘÍ NAFOUKNUTÉ PĚŠTÍKOVÉ FOLIE ETFE, KTERÉ SE MŮŽOU ROZSVÍTIT DO RŮZNÝCH BAREV. NEJČASTĚJI SVÍTÍ MODŘE NEBO ČERVENĚ A TO PODLE TOHO, JAKÝ DOMÁCÍ TÝM PRÁVĚ HRAJE. ARÉNA TAKY VŮBEC SVÍTIT NEMUSÍ, V TOM PŘÍPADĚ MÁ BÍLOU BARVU.

BODY, LINIE, FIGURA A SYNTÉZA

PRO ZPRACOVÁNÍ CELÉHO ZADÁNÍ JSEM SI JAKO INSPIRACI ZVOLILA ALLIANZ ARENU OD HERZOGA A DE MEURONA. LÍBILY SE MI JEJÍ LINIE, TVARY KTERÉ TVOŘÍ A I BARVY KTERÝMI SVÍTÍ.

PRO ZPRACOVÁNÍ PRVNÍ ÚLOHY JSEM SI NAŠLA JEJÍ FOTKU A VYTÁHLA PÁR HLAVNÍCH LINIÍ KTERÉ MI PAK URČOVALY CELOU KOMPOZICI, JAKO BODY JSEM SI ZVOLILA KOSOŮTVERCE KTERÉ LINIE CELÉHO OBVODOVÉHO PLÁŠTĚ VYTVÁŘÍ, BARVY VYCHÁZÍ ZE ZÁKLADNÍCH BAREV, KTERÝMI ARÉNA SVÍTÍ. PRVNÍ ÚLOHA MÁ PŮSOBIT PŘÍBLÍŽUJÍCÍM DOJMEM, SE KTERÝM MI POMOHLY I PŮVODNÍ LINIE, KTERÉ TAKTO TAKÉ PŮSOBÍ.

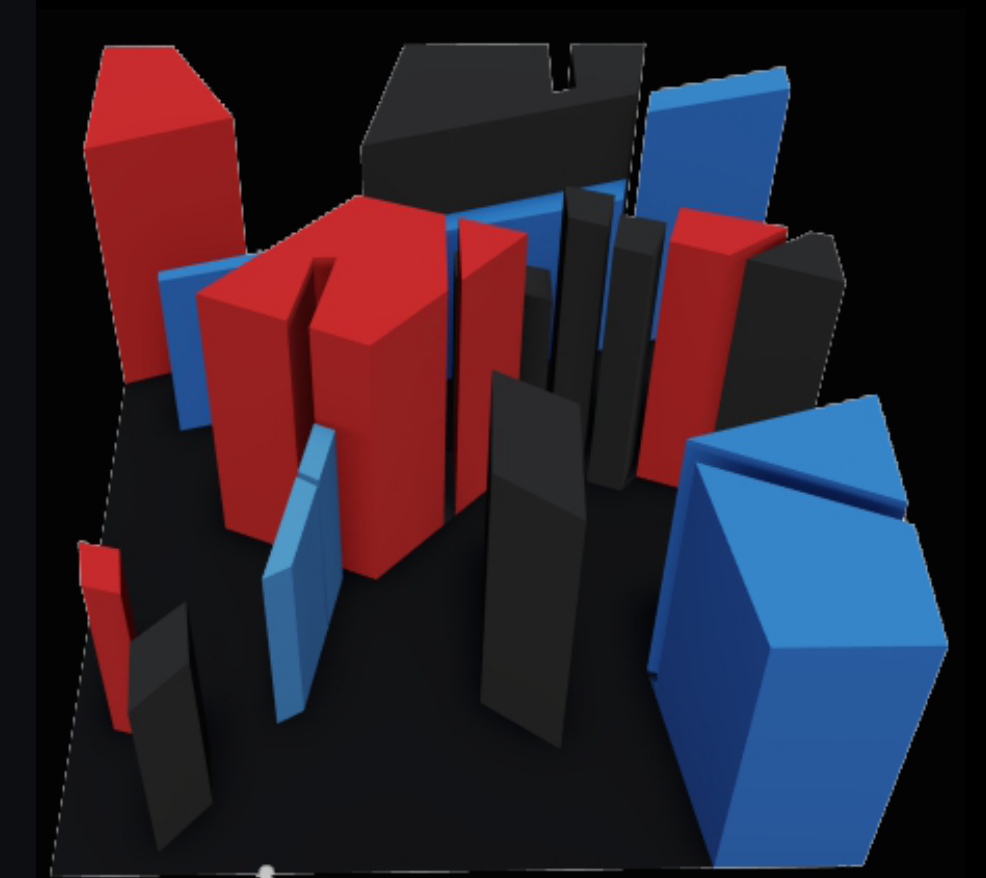


INSTALACE

DRUHÁ ÚLOHA JE UŽ MĚLKÝ RELIÉF O VÝŠCE 50 MM, KTERÝ MÁ PŮSOBIT JAKO UMĚLECKÁ INSTALACE, OKOLO KTERÉ ČLOVEK MŮŽE CHODIT. VYCHÁZELA JSEM Z PRVNÍ ÚLOHY, CHTĚLA JSEM ABY VŠECHNY ÚLOHY BYLI NĚJAK PROPOJENÉ. V TOMTO RELIÉFU PŘEVládAJÍ OBLOUKOVÉ TVARY, OPROTI OSTATNÍM RELIÉFŮM. TYTO OBLOUKY JSOU NASKLÁDANÉ PŘES SEBE TAK, ŽE PŮSOBÍ STEJNĚ JAKO V PRVNÍ ÚLOZE PŘÍBLÍŽUJÍCÍM DOJMEM.

GALERIE

TŘETÍ ÚLOHA JE RELIÉF O VÝŠCE 100 MM, KTERÝ MÁ PŘÍPOMÍNAT STĚNY MÍSTNOSTI, RESPEKTIVE VNITŘNÍ PROSTOR, VE KTERÉM ČLOVEK MŮŽE CHODIT. VYCHÁZELA JSEM Z PRVNÍ ÚLOHY A TO Z ČÁSTI SYNTÉZY. KOSOŮTVERCE ZDE PŘEDSTAVUJÍ JAKÉSI VYSTAVNÍ TABULE. NAKTERÝCH SI ČLOVEK MŮŽE PŘEČÍST, NEBO PROHLÍDNOUT URČITÉ VĚCI. VELKÝ KOSOŮTVEREC, KTERÝ JE ZDE ROZDĚLENÝ PŘEDSTAVUJE JAKOUSI VYSTAVNÍ ÚZKOU CHODBU, KDE SE ČLOVEK MŮŽE PODÍVAT NA VĚCI POŘÁDNĚ ZBLÍŽKA.

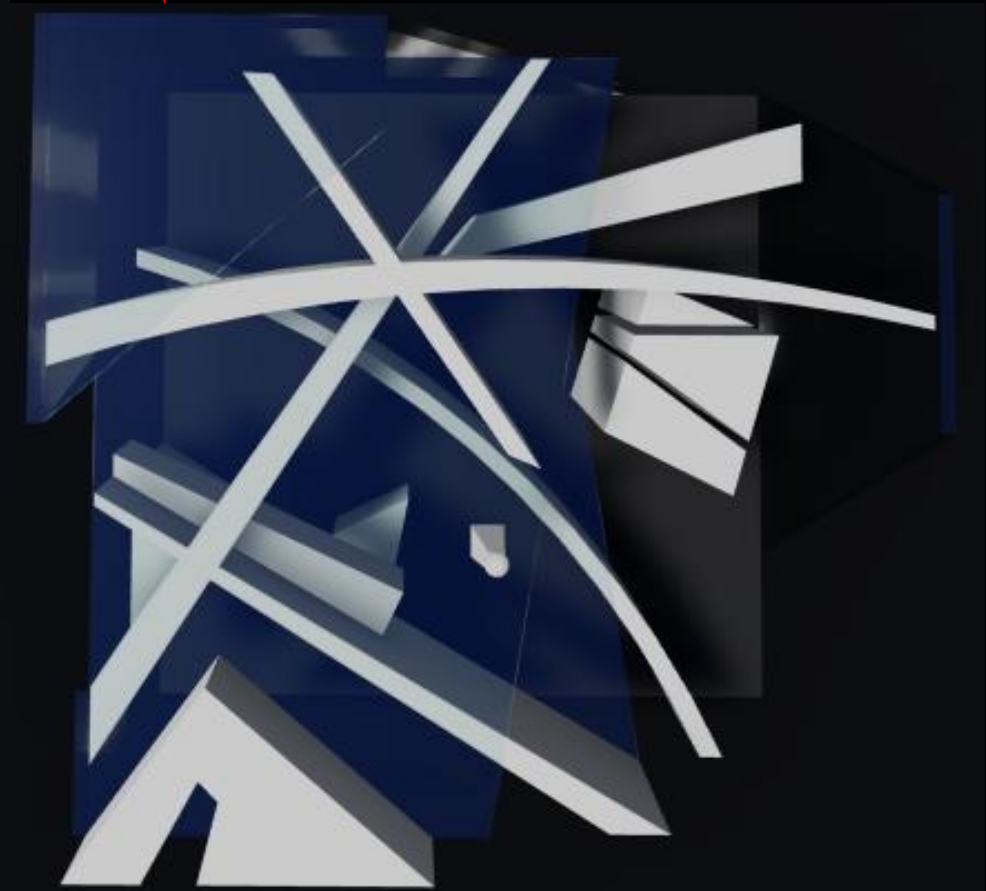


MĚSTO

ČTVRTÁ ÚLOHA JE RELIÉF O VÝŠCE 150 MM, KTERÝ MÁ PŘÍPOMÍNAT URBANISTICKOU STRUKTURU MĚSTA, VE KTERÉM ČLOVEK MŮŽE PROCHÁZĚT ULICEMI A MEZI BUDOVAMI. VYCHÁZELA JSEM Z PRVNÍ ÚLOHY A TO Z ČÁSTI BODŮ, TATO ÚLOHA JE POSTAVENÁ PŘEVÁŽNĚ NA KOSOŮTVERCÍCH A LICHOBĚŽNÍCÍCH. KOSOŮTVERCE ZDE PŘEDSTAVUJÍ BUDOVY MĚSTA, KTERÉ MŮŽOU BÝT RŮZNÝCH TVARŮ I VELIKOSTÍ.

PAVILON

PÁTÁ ÚLOHA JE MODEL 300 x 300 MM. MÁ PŮSOBIT JAKO PAVILON, VE KTERÉM JDE HLAVNĚ O VNITŘNÍ PROSTORY. V MĚM PŘÍPADĚ SE JEDNÁ O BUDOVU S PRVKY POSKLÁDANÝMI TAK, ABY ZE SHORA DÁVALY CELKOVÝ DOJEM. Z BOKŮ JE VIDĚT UMÍSTĚNÍ STĚN A FUNGOVÁNÍ JEDNOTLIVÝCH PATER. MODEL JSEM ZE DVOU STRAN UZAVĚŘLA DVĚMA STĚNAMA, KTERÉ JSOU PRŮHLÉDNÉ. CHTĚLA JSEM ABY TO PŮSOBILO UZAVŘENĚJŠÍM DOJMEM. V TĚTO ÚLOZE JSEM SPOJILA VŠECHNY PRVKY ÚLOH DOHROMADY.



I
N
S
T
A
L
A
C
E

G
A
L
E
R
I
E

M
Ě
S
T
O

