

SITUACE M 1:1000



SOUKROMÍ

SVĚTLO

VZDUŠNOST

LEHKOST

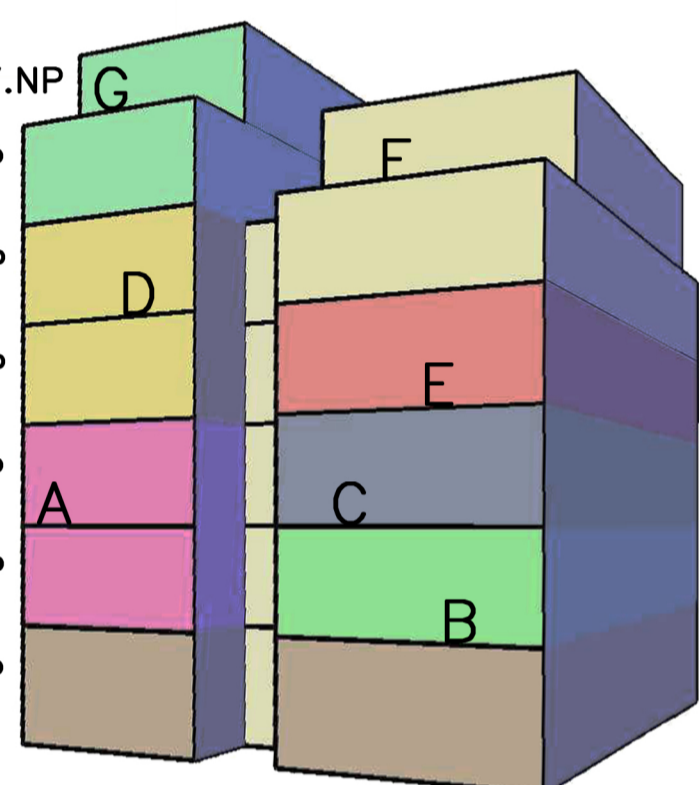
JEDNODUCHOST

HARMONIE

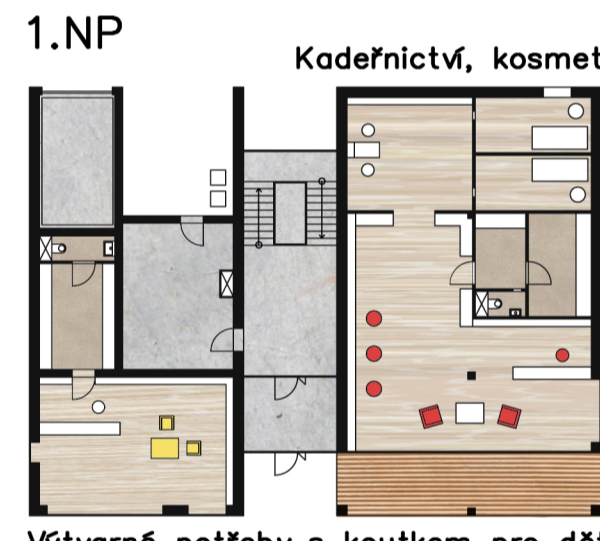
KONTRAST

SPOJENÍ

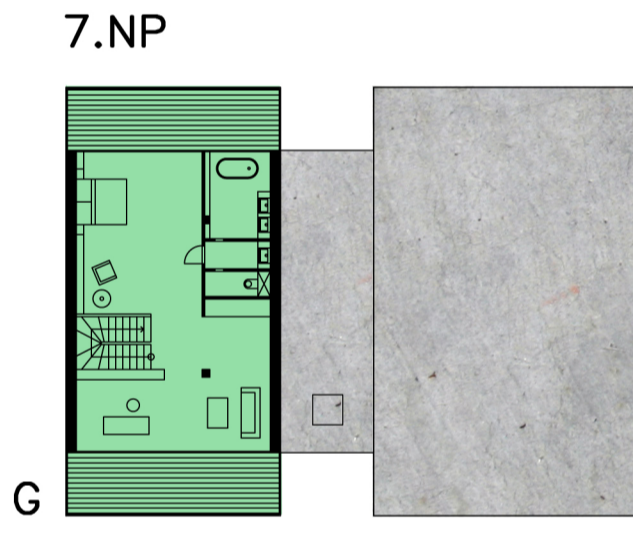
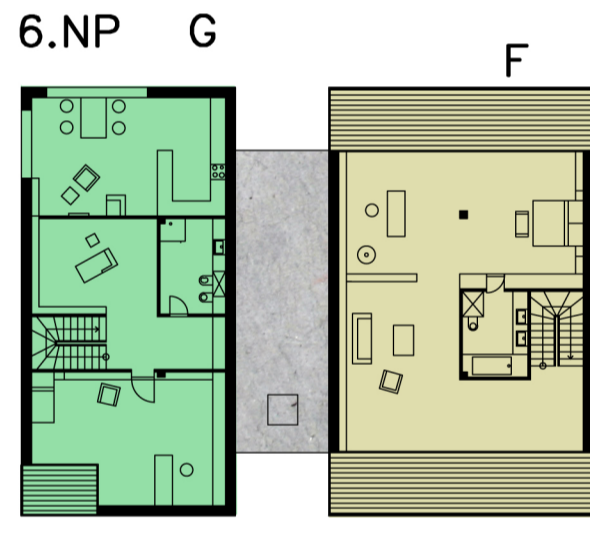
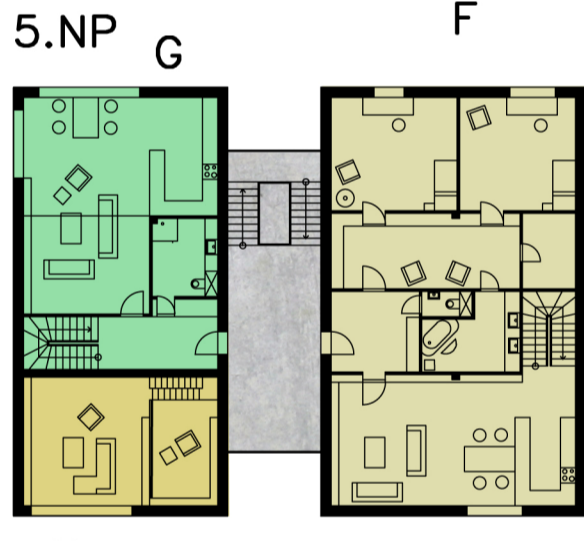
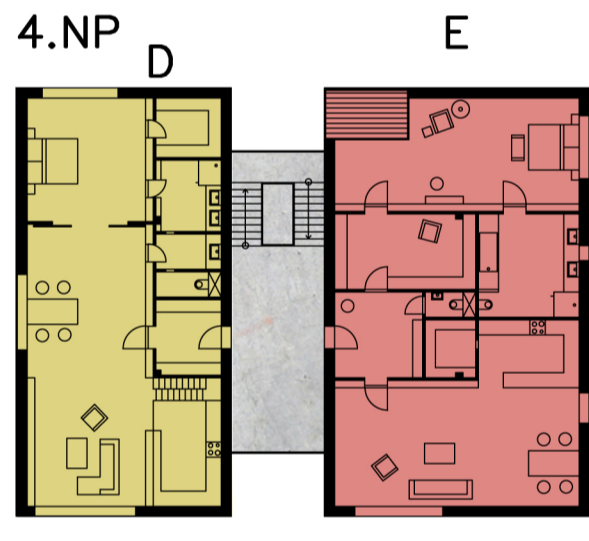
PROSTOR



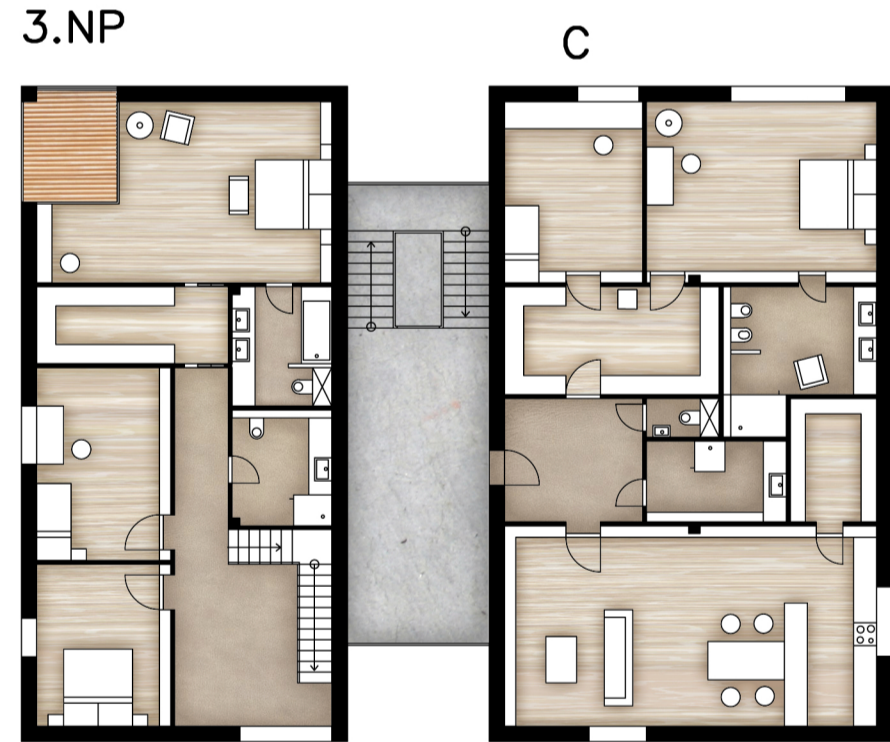
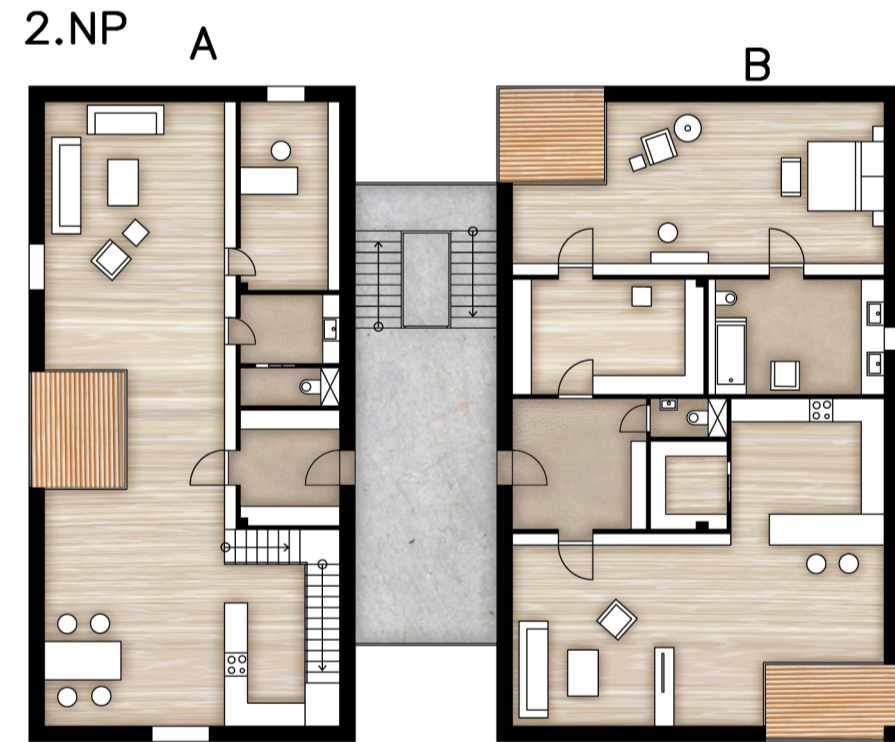
PŮDORYSY M 1:300



Výtvarné potřeby s koutkem pro děti



PŮDORYSY M 1:200



KONSTRUKČNÍ M 1:300



POHLEDY M 1:200

Z ULICE



Z VNITROBLOKU



JEDNÍM Z ROZHODUJÍCÍCH FAKTORŮ PRO TVORBU BYTOVÉHO DOMU PRO MĚ BYLO SOUKROMÍ OBYVATEL, CHTĚLA JSEM TĚDY, ABY ŽÁDNÉ BYTY NEMĚLY SPOLEČNÉ STĚNY, PROTO JSEM ZVOLILA DVĚ SAMOSTATNÉ HMOTY SPOJENÉ CHODBOU A SCHODIŠŤOVÝM PROSTOREM. DÁLE KVŮLI NAVÁZÁNÍ NA OKOLNÍ ZÁSTAVBU JSEM SE ROZHODLA UDELAT JEDNU HMOTU VYŠŠÍ A JEDNU NIŽŠÍ, COŽ VEDLO K DALŠÍ MÝSLENCE UDELAT VYŠŠÍ HMOTU UŽÍ A NIŽŠÍ HMOTU ŠIRŠÍ. DO UŽÍ BUDOVY JSEM NAVRHLA BYTY MEZONETOVÉ, DO ŠIRŠÍ PAK JEDNOPODLAŽNÍ. BYTY JSEM NAVRHOVALA VELMI PROSTORNĚ, HODÍ SE JAK PRO VELKÉ RODINY, TAK I PRO PÁR. V POSLEDNÍCH PODLAŽÍCH MOHOU BÝT I DVOUGENERAČNÍ. SNAŽILA JSEM SE O JEDNODUCHÉ PROSTORY, OTEVŘENÉ, SPOJENÉ OBYVACÍ MÍSTNOSTI A KUCHYNE. MYSLELA JSEM I NA MOŽNOST UBYTOVAT NÁVŠTĚVU. VNĚJŠÍ PLÁŠŤ BUDOVY JSEM ZVOLILA SE VZHLEDEM POHLEDOVÉHO BETONU A USTUPUJÍCÍ SVRCHNÍ PATRA S ČERNÝM PLECHEM, S KTERÝM JSOU SLADĚNÉ OKENNÍ RÁMY. BUDOVA MÁ CELKEM 7 NADZEMNÍCH PODLAŽÍ A DVĚ PODZEMNÍ PODLAŽÍ.

