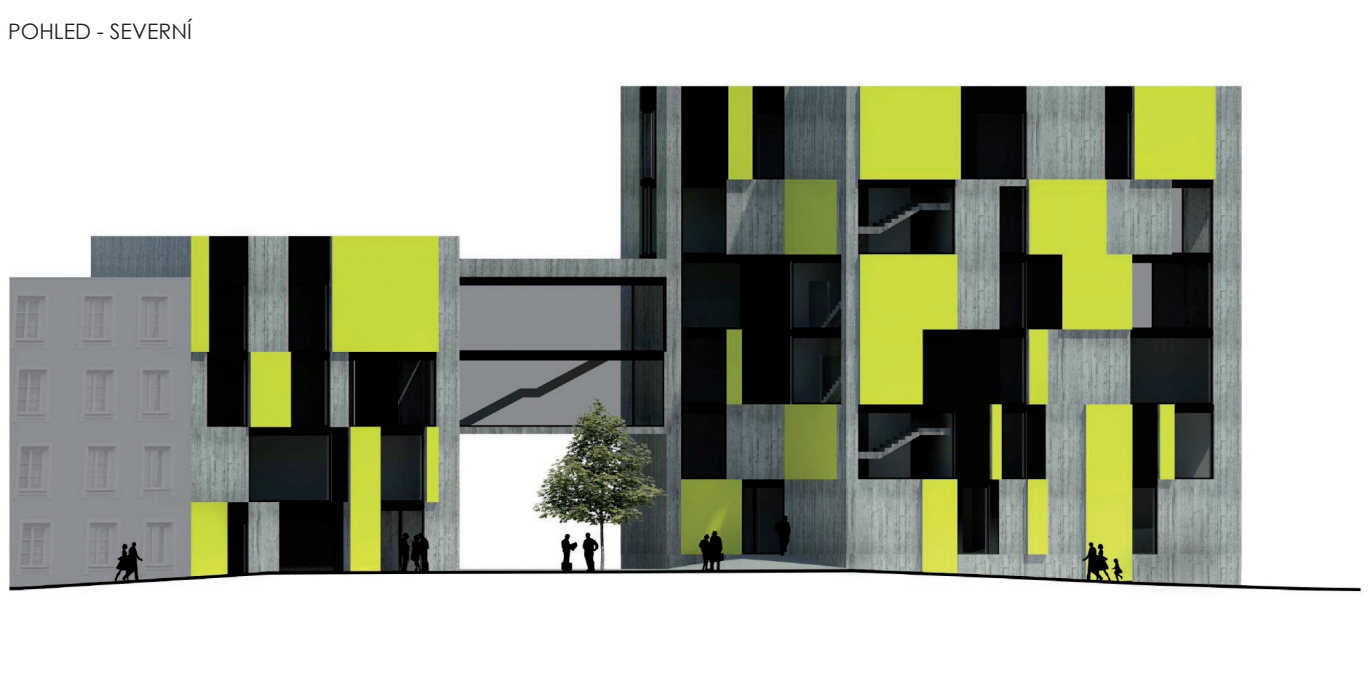
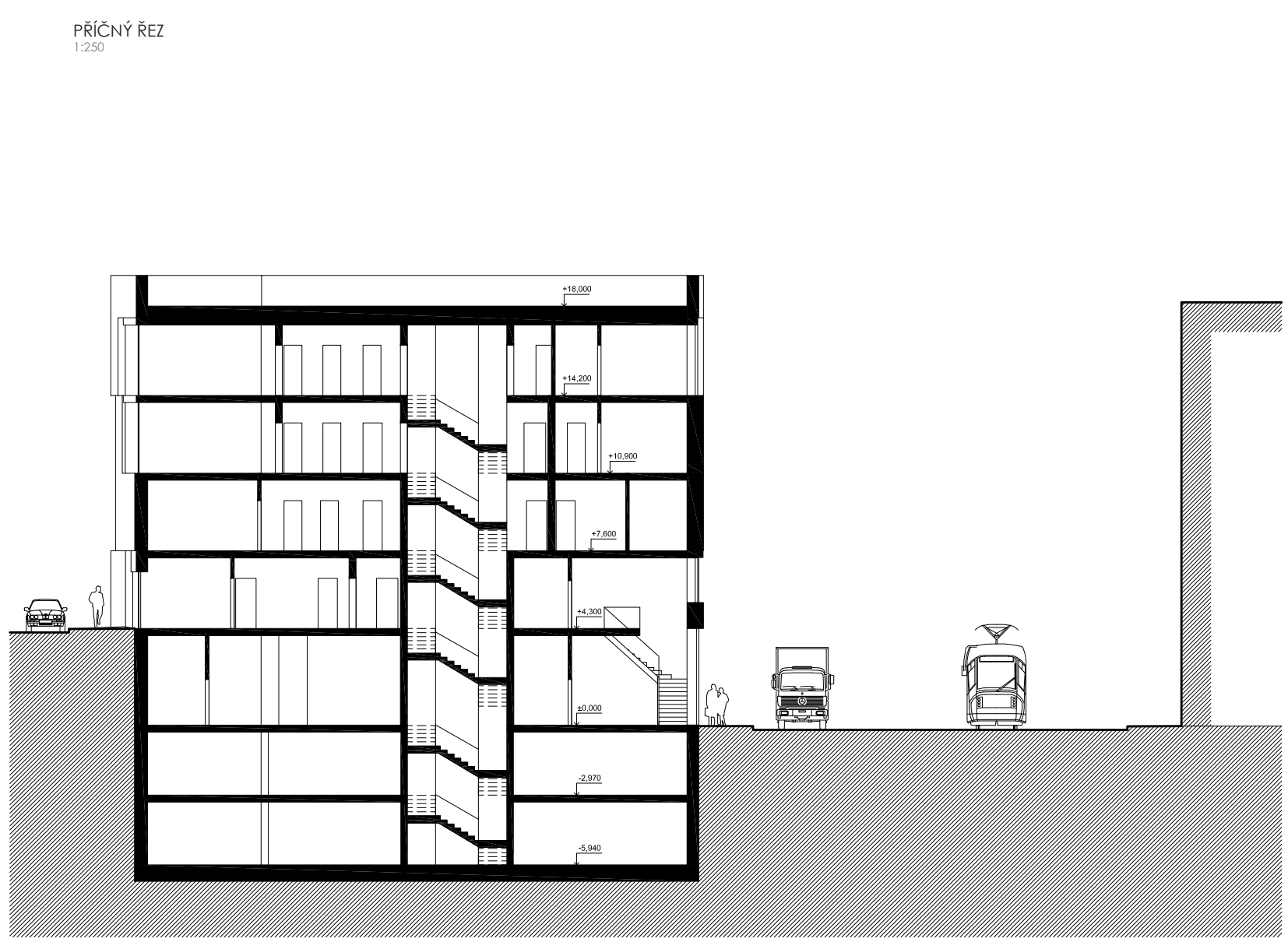
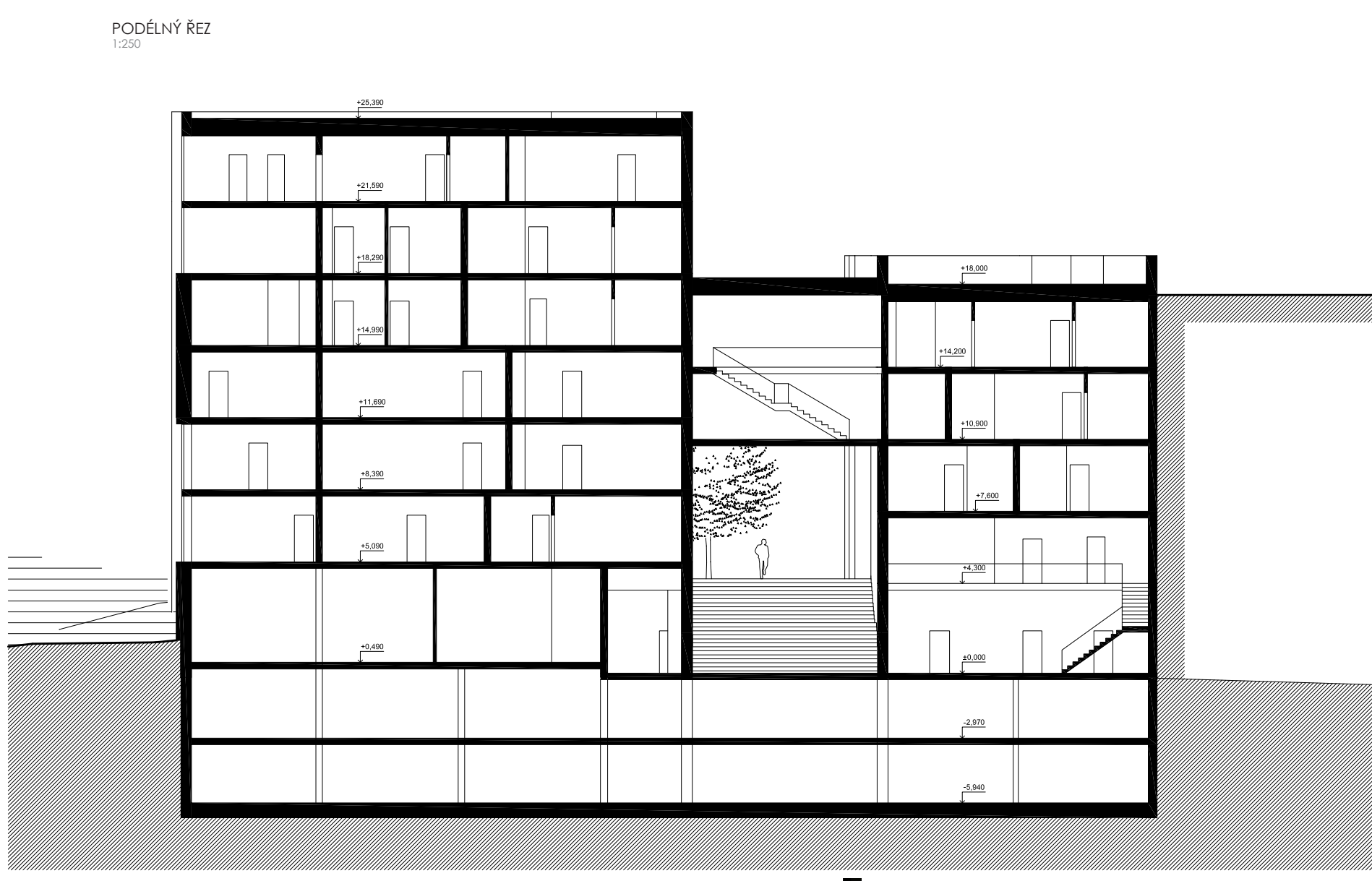
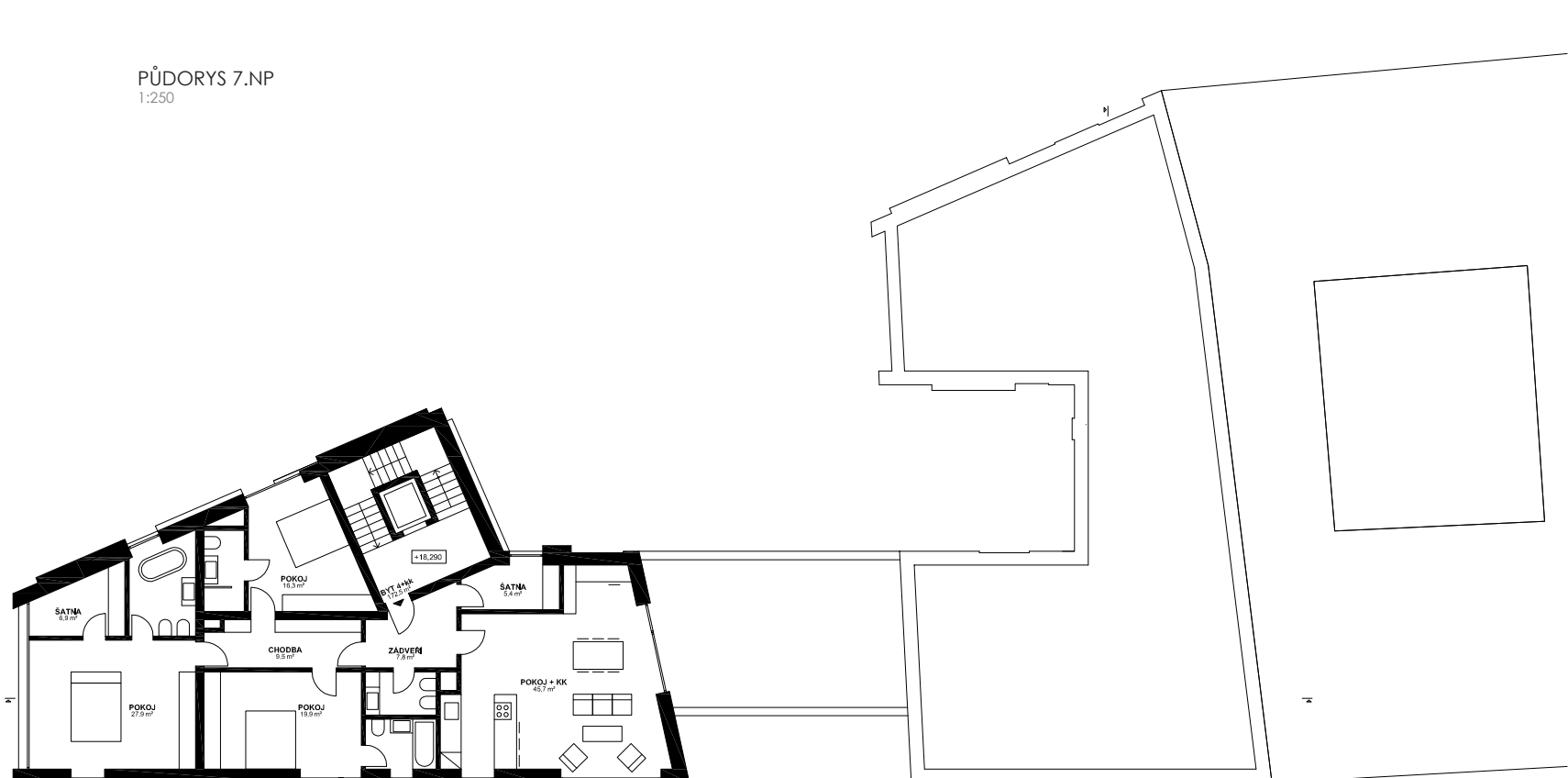
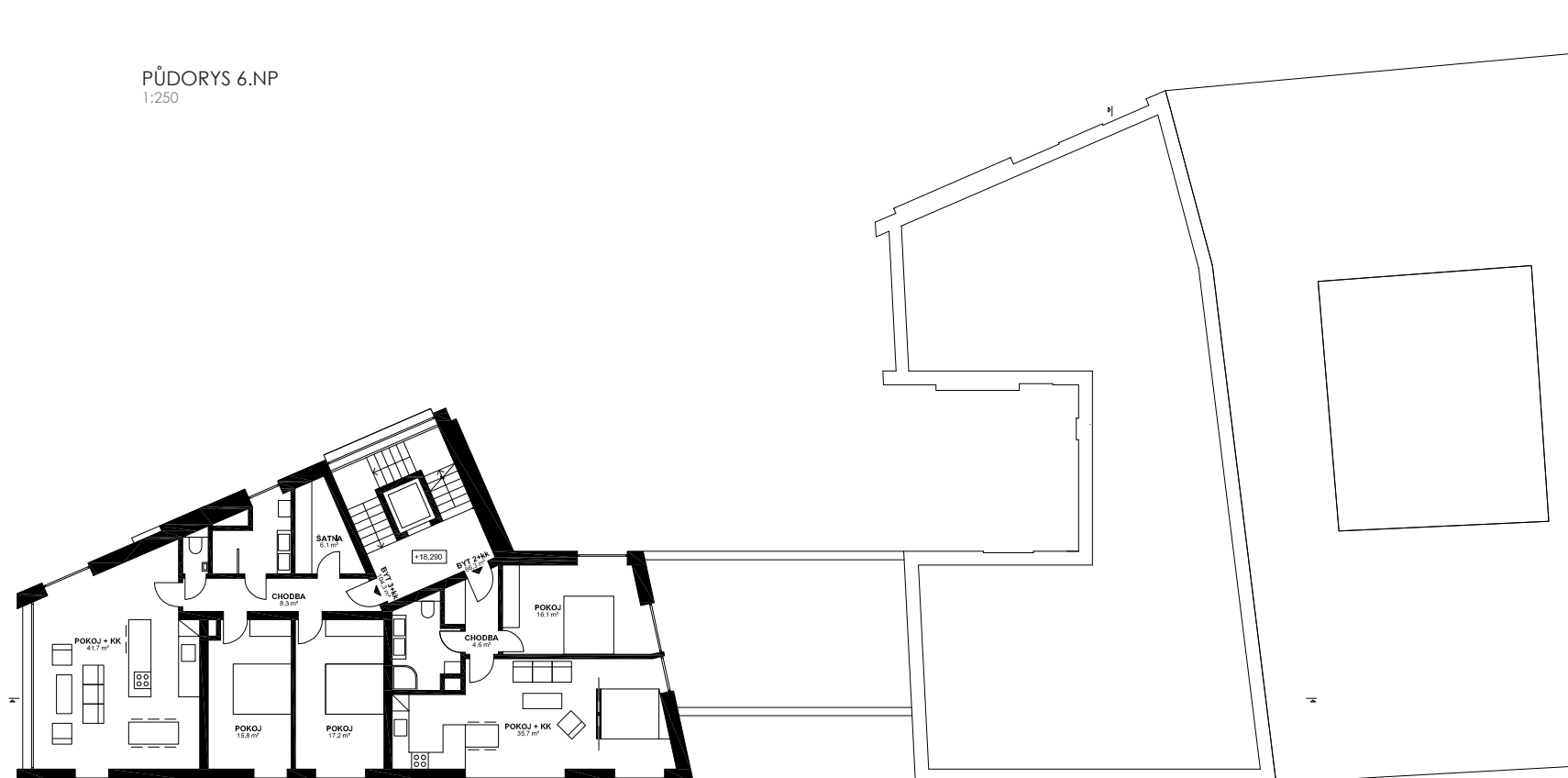
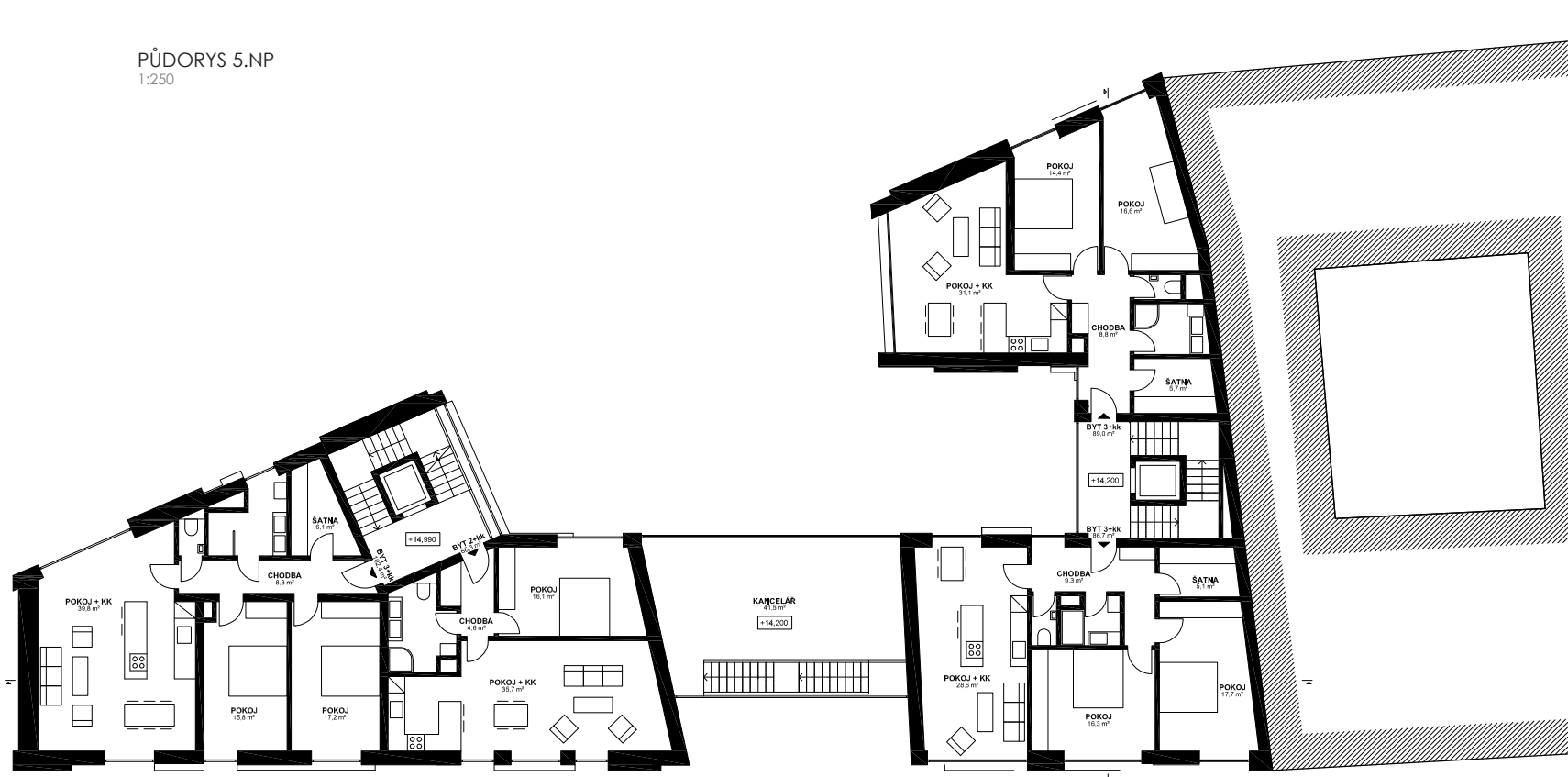
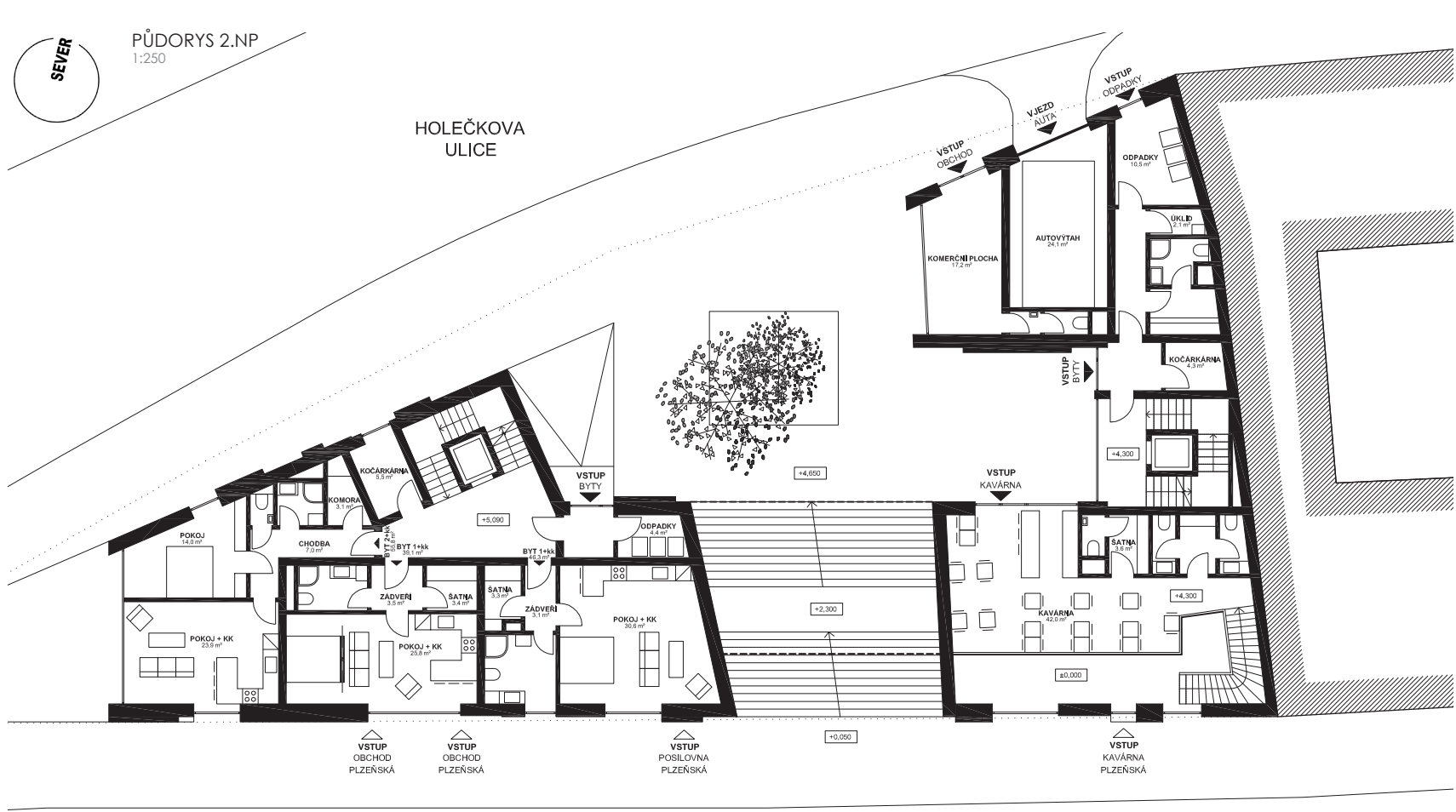


KONCEPT
OBJEKT JE KONCIPOVÁN JAKO NÁROŽNÍ DŮM, KTERÝ UZAVÍRÁ STÁVAJÍCÍ BLOKOVOU ZÁSTAVBU. DŮM VYTVÁŘÍ NÁROŽNÍ DOMINANTU PŘEVÝŠENOU PŘES OKOLNÍ ZÁSTAVBU. TÍM VZNIKÁ PRO PRAHU CHARAKTERISTICKÝ MOTIV NÁROŽÍ S VĚŽÍ. HMOTA OBJEKTU REAGUJE NA OKOLNÍ ZÁSTAVBU A PŘIROZENĚ PRODLUŽUJE KOMUNIKAČNÍ CESTY V DANÉ LOKALITĚ. ZÁROVEŇ VYTVÁŘÍ KLIDNĚJŠÍ ZÁKOUTÍ CHRÁNĚNÉ PŘED HLUKEM Z DOPRAVY. ZELEN SLOUŽÍ JAKO KONTRAST K „ČERVENÉMU“ VÝHLEDU NA CENTRUM PRAHY A ZÁROVEŇ ZKLIDŇUJE RUŠNÝ CHARAKTER PLZEŇSKÉ ULICE.

POUŽITÉ MATERIÁLY



SITUACE - ORTOFOTO



BYTOVÝ DŮM
PLZEŇSKÁ • HOLEČKOVA
ateliér • Kroftová • Taraba

TOMÁŠ KRUPČKA
ARCHITEKTURA A STAVITELSTVÍ
FSV ČVUT V PRAZE
129ATA1 LS 2014/2015

