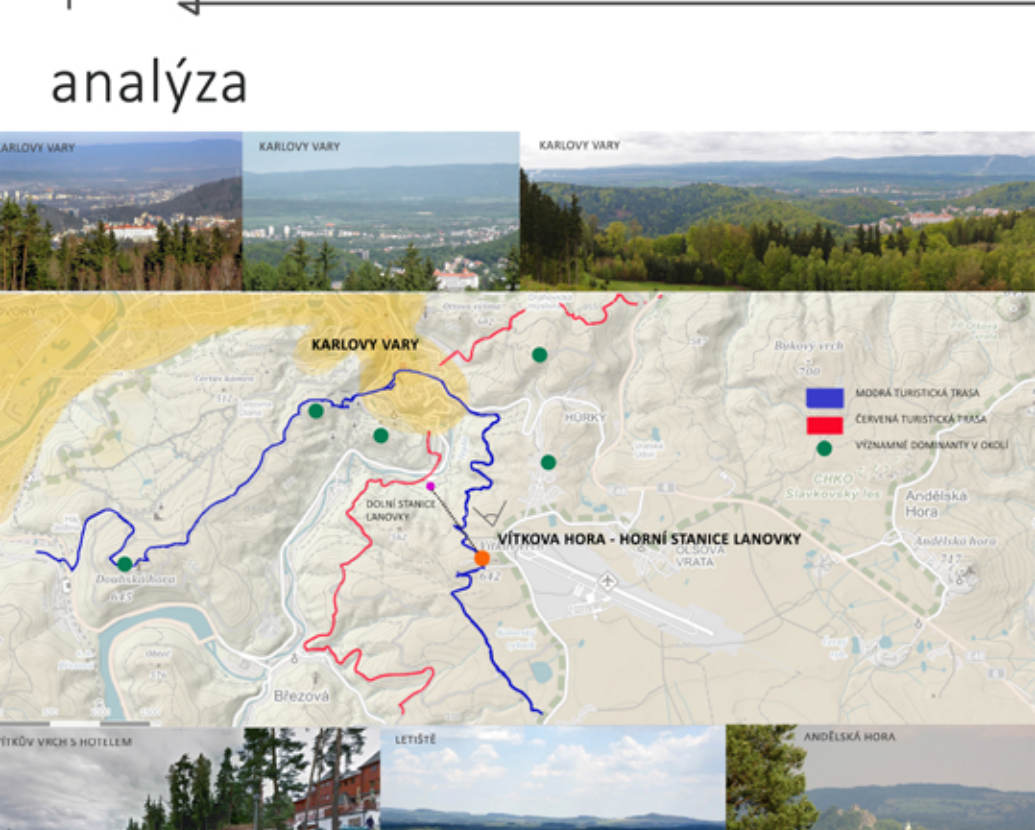




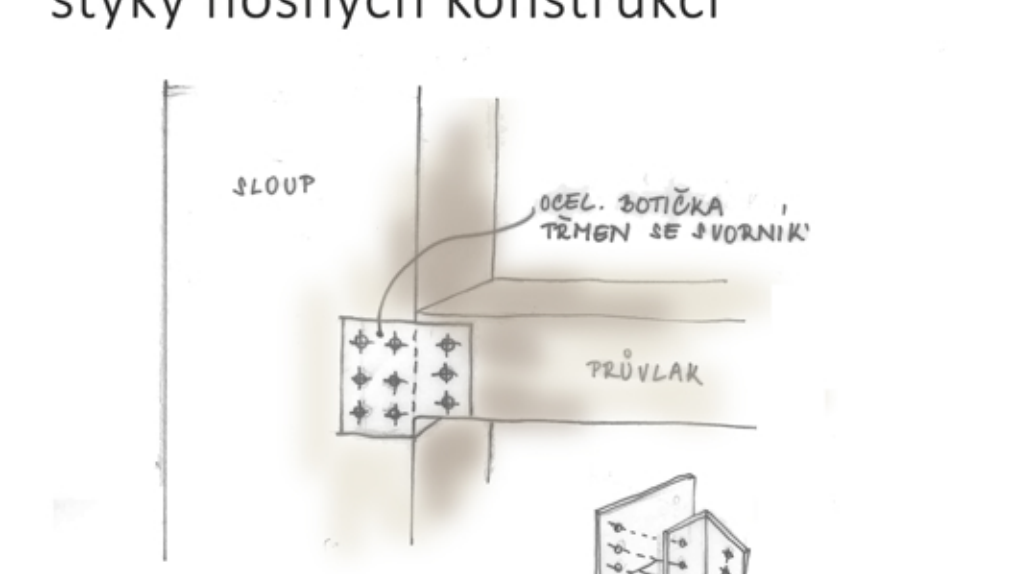
vítková hora_karlovy vary

bc. lien tranová
atks_ženberger/pustějovský_Is 2014/2015
katedra architektury_fsv čvut v praze

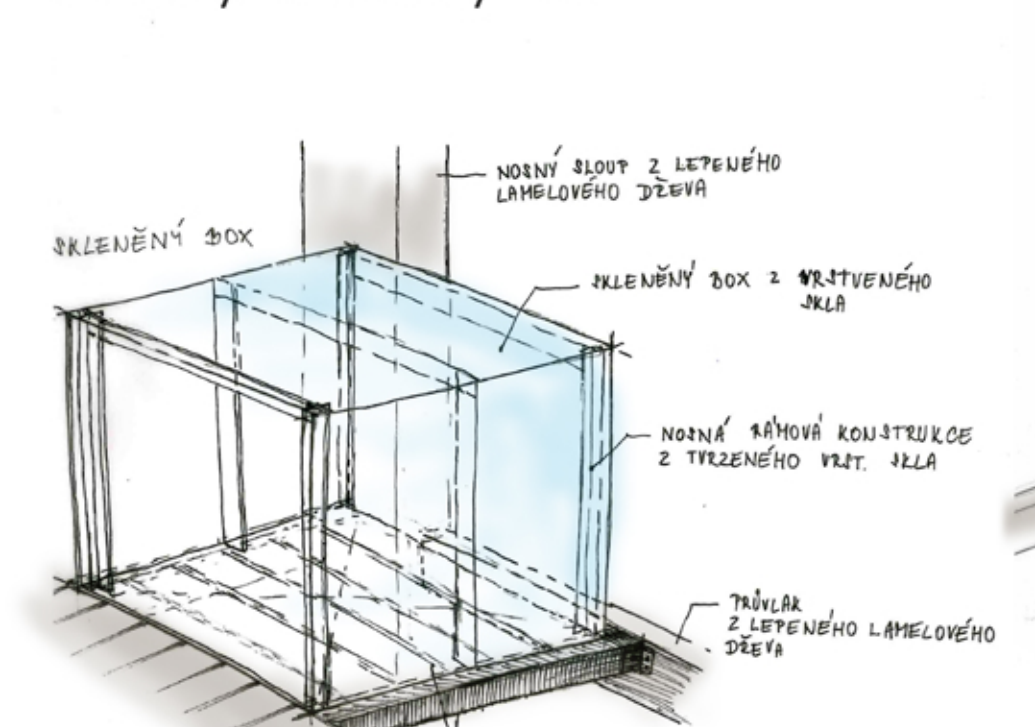


Vítková hora se nachází na jihu od města Karlovy Vary. Oblast je plná zajímavých přírodních a kulturních památek. Toto území má velký potenciál v turistice a cykloturistice. Na vrchu se nyní nachází hotel z minulého století a rekreační chatky. Záměrem je vytvořit na vrchu horní stanici lanové dráhy, která by byla zároveň i konečnou stanicí lanové dráhy, vedené z údolí Karlových Varů. Součástí jsou i navazující prostory - rozhledna, kavárna, infocentrum, prostory pro expozice lanovek.

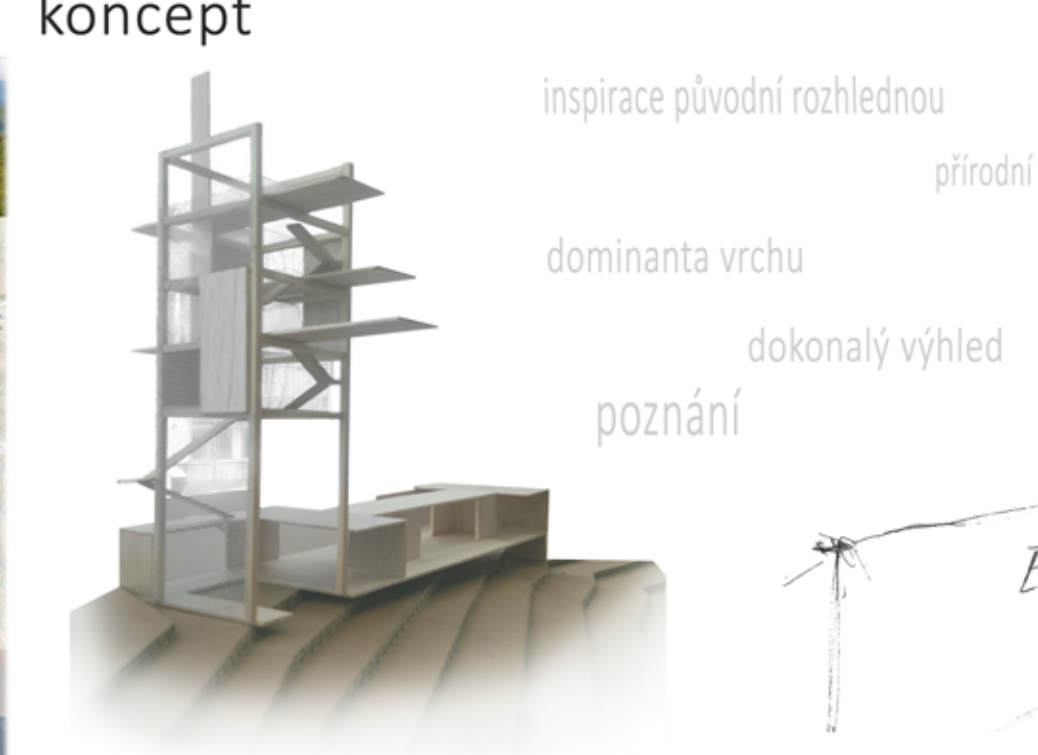
styky nosných konstrukcí



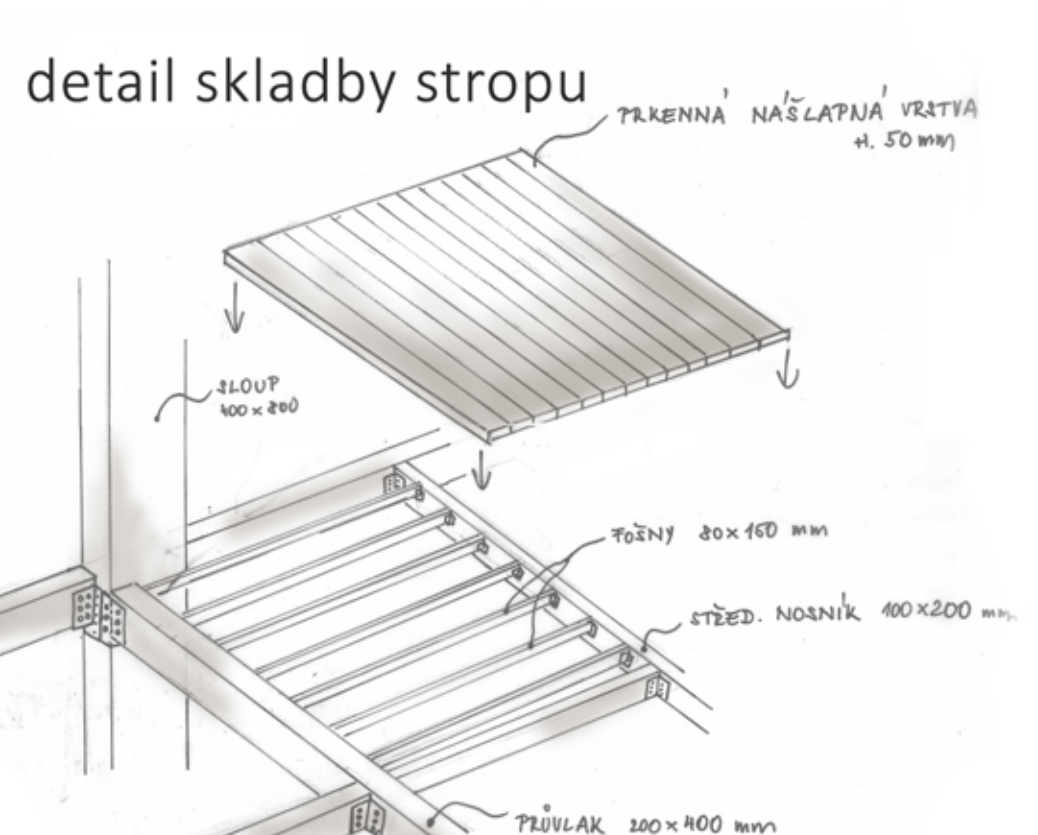
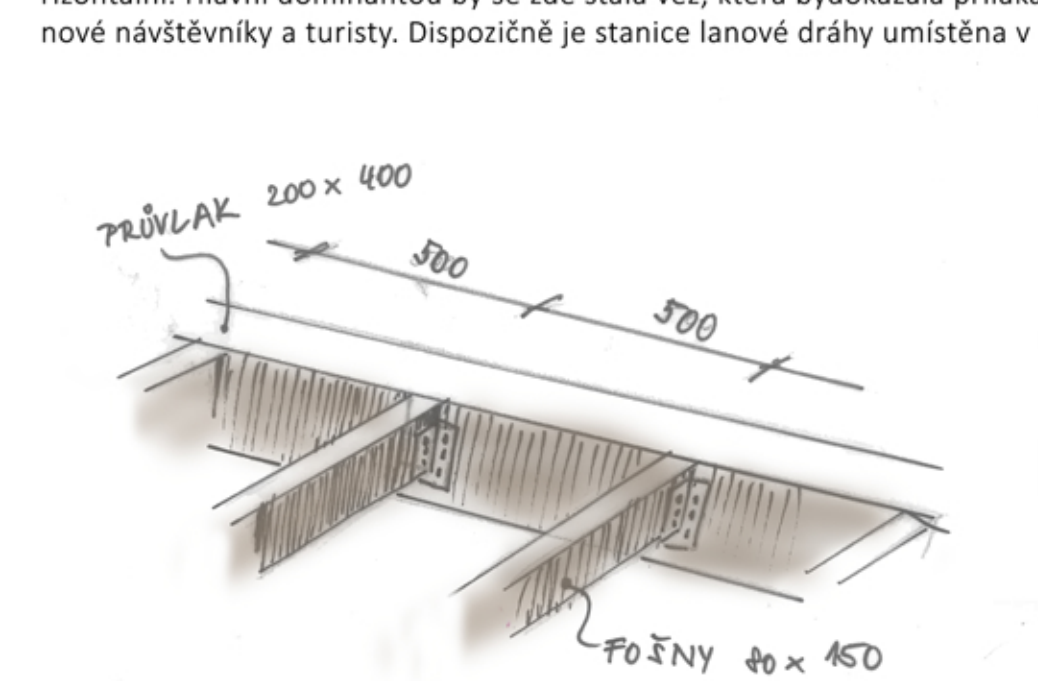
vložený skleněný box



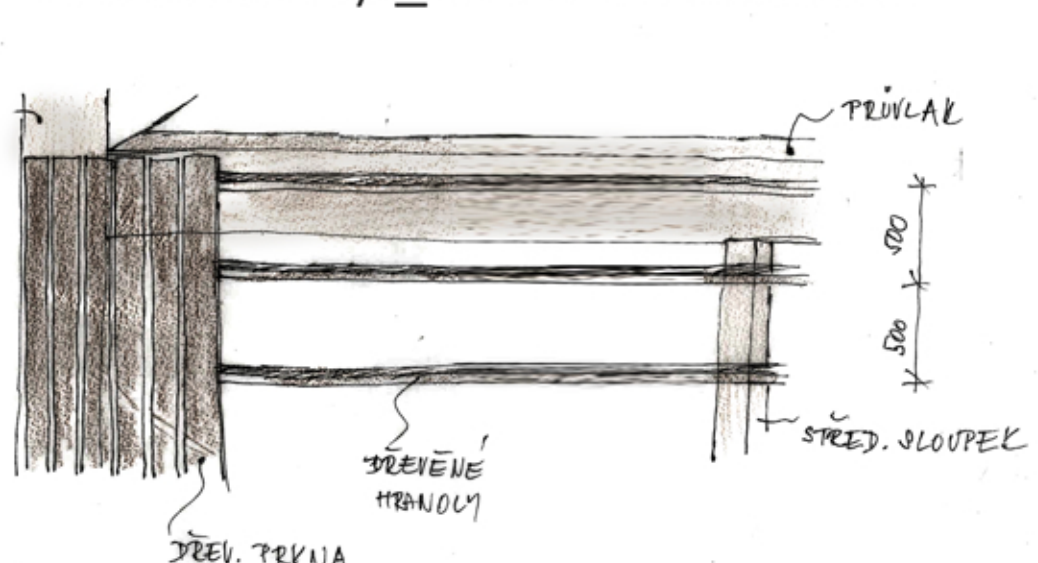
koncept



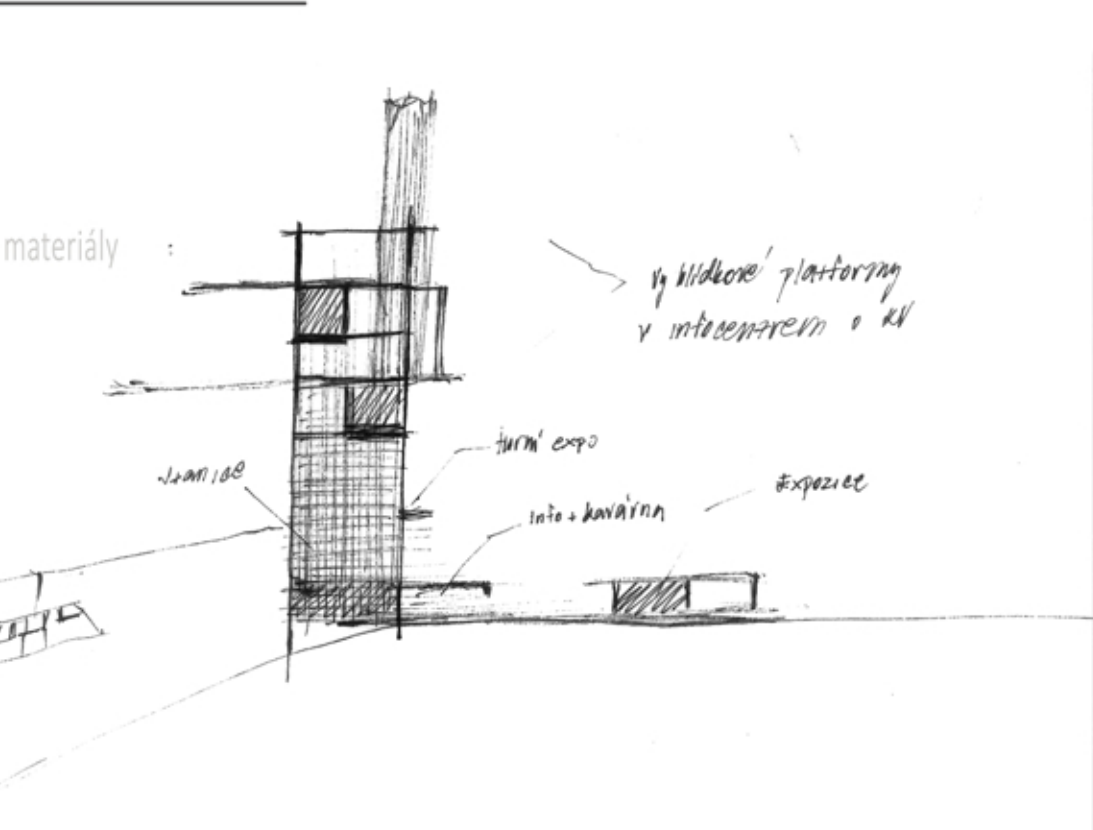
Vítkov vrch nabízí nádherné panoramatické výhledy na město Karlovy Vary. Z vrchu jsou též vidět další významné rozhledny na vrších, např. rozhledna Dana. V minulosti na Vítkově vrchu stála jednoduchá dřevěná rozhledna. Ta bohužel vyhořela. Pro návrh mého konceptu se právě stala tato rozhledna inspirací. Koncept tvoří dva hmoty, jedna výrazně vertikální a druhá horizontální. Hlavní dominantou by se zde stala věž, která by byla příkladem nové návštěvníky a turisty. Dispozičně je stanice lanové dráhy umístěna v



detail fasády _ dřevěné obložení

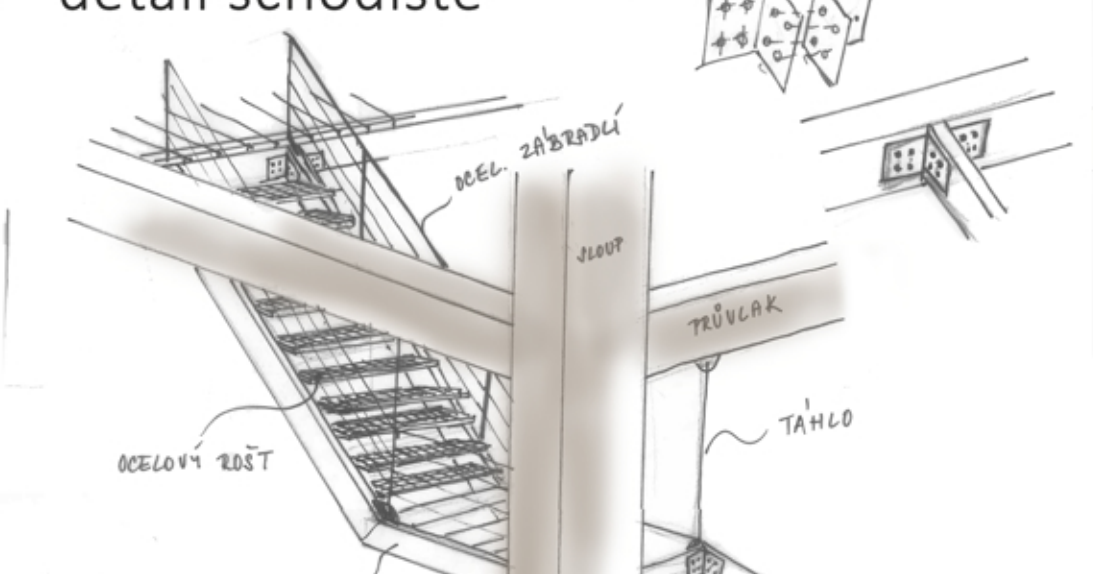


detail fasády _ panely z tahokovu

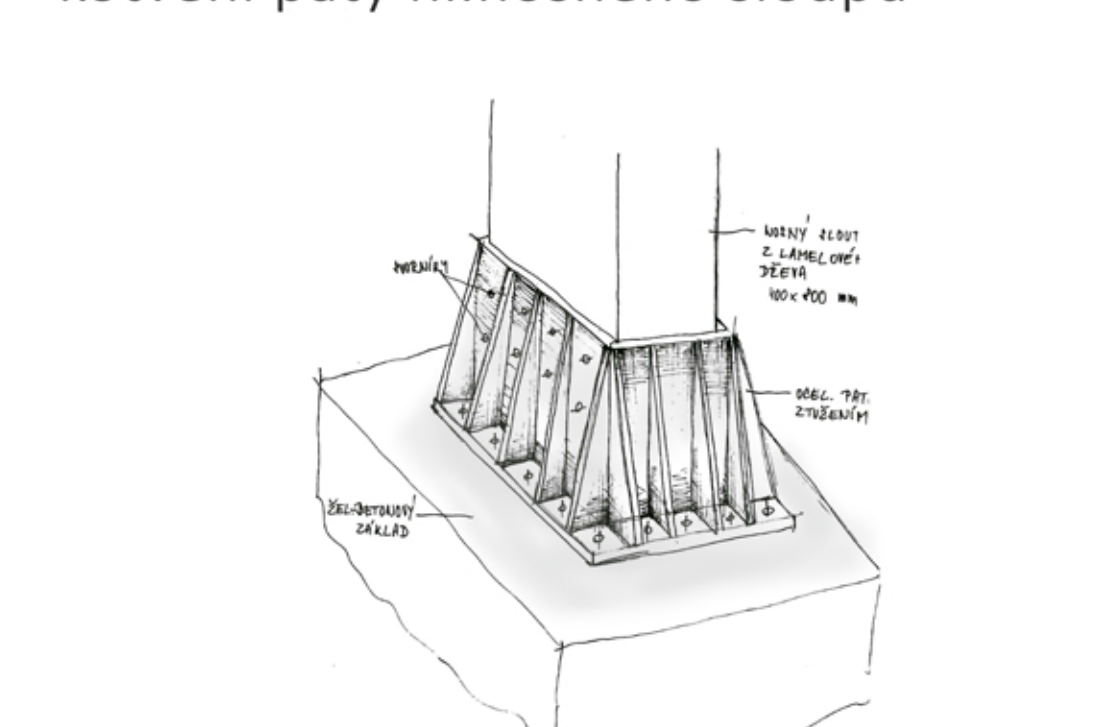


dolní část věže. Na stanici navazuje infocentrum, kavárna a výstavní prostory s expozicemi lanovek. Samotná rozhledna má výšku 24 metrů. Každé podlaží rozhledny přináší návštěvníkům možnost bližšího seznámení s okolní krajinou. Z hlediska materiálového a konstrukčního řešení byly zvoleny přírodní materiály. Konstrukce rozhledny je z lepeného lamelového dřeva. Horizontální hmota je konstruována z kamenných pískovcových bloků. Fasádu zde tvoří panely z tahokovu a dřevěná prkna.

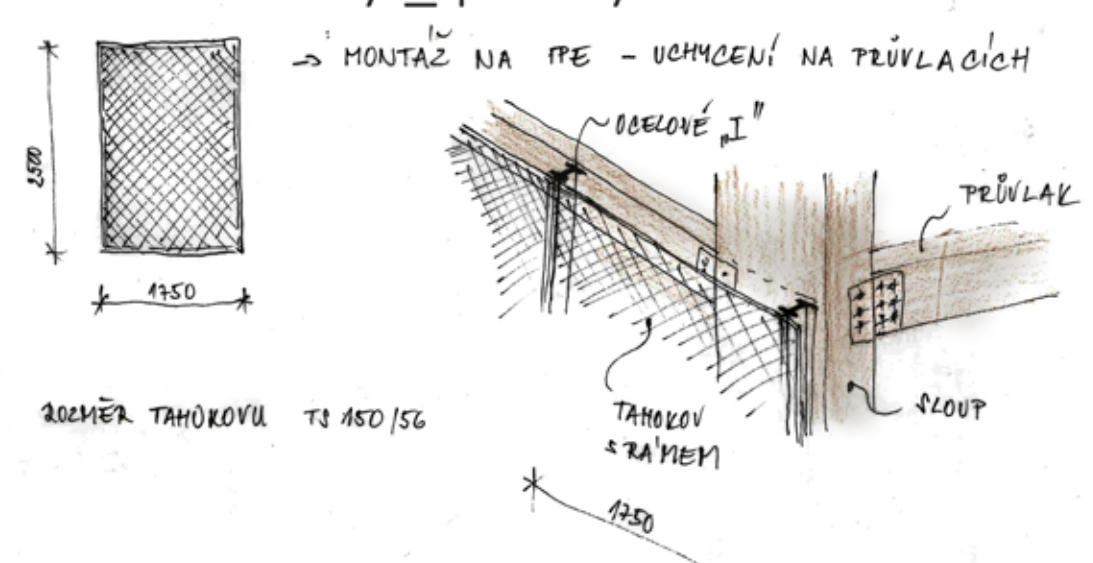
detail schodiště



kotvení paty hl.nosného sloupu



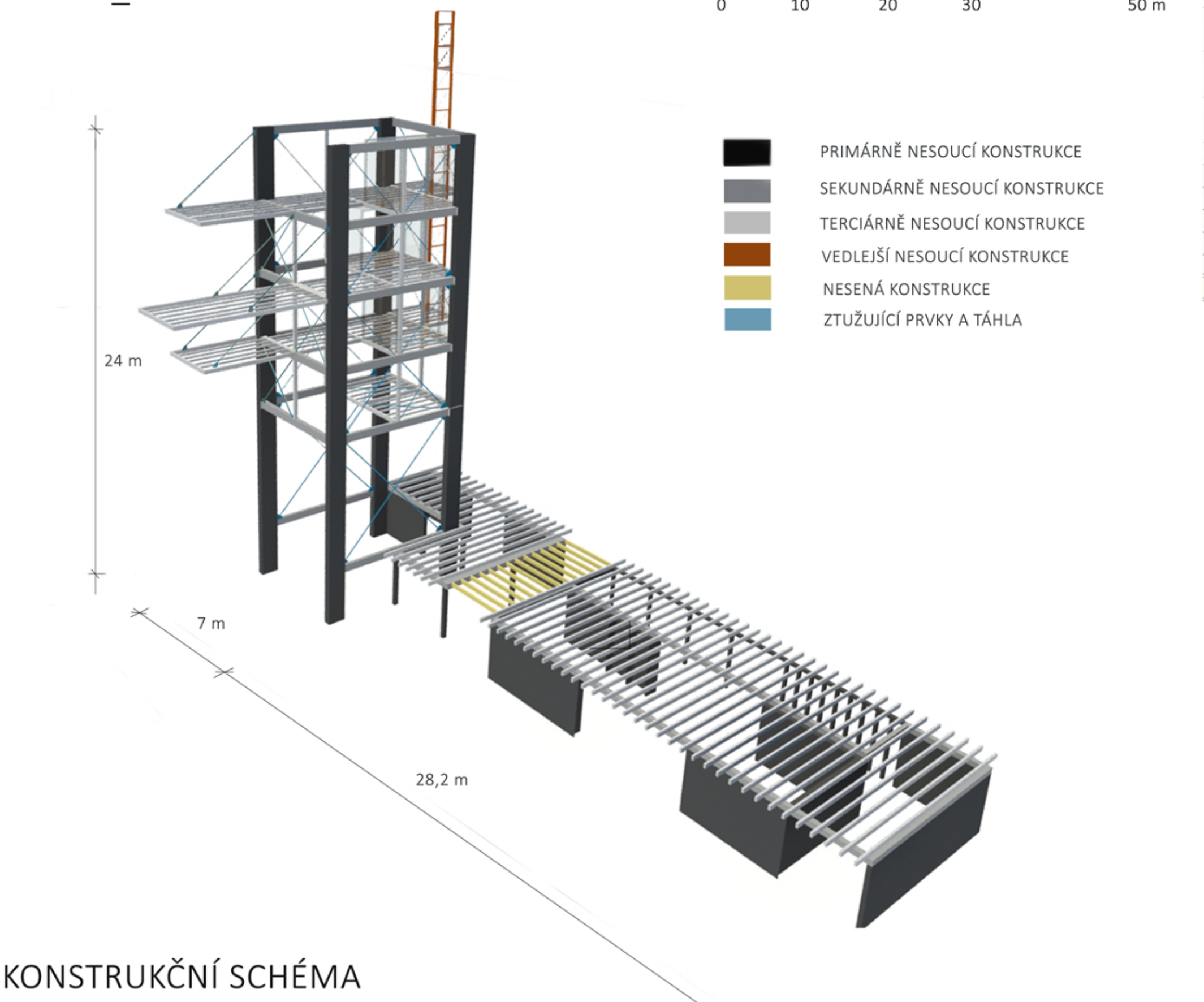
detail fasády _ dřevěné obložení



detail fasády _ panely z tahokovu



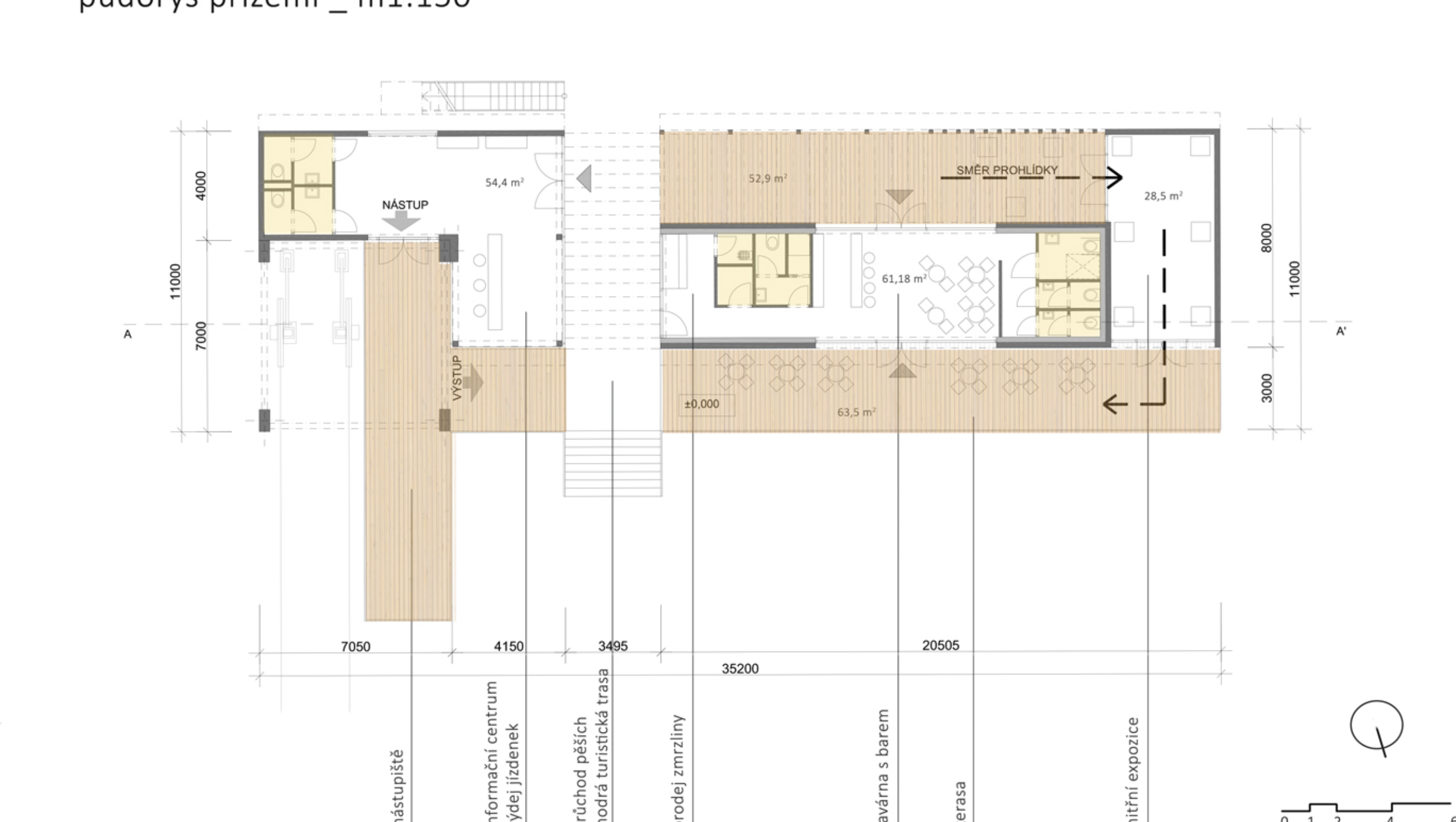
situace_m 1:500



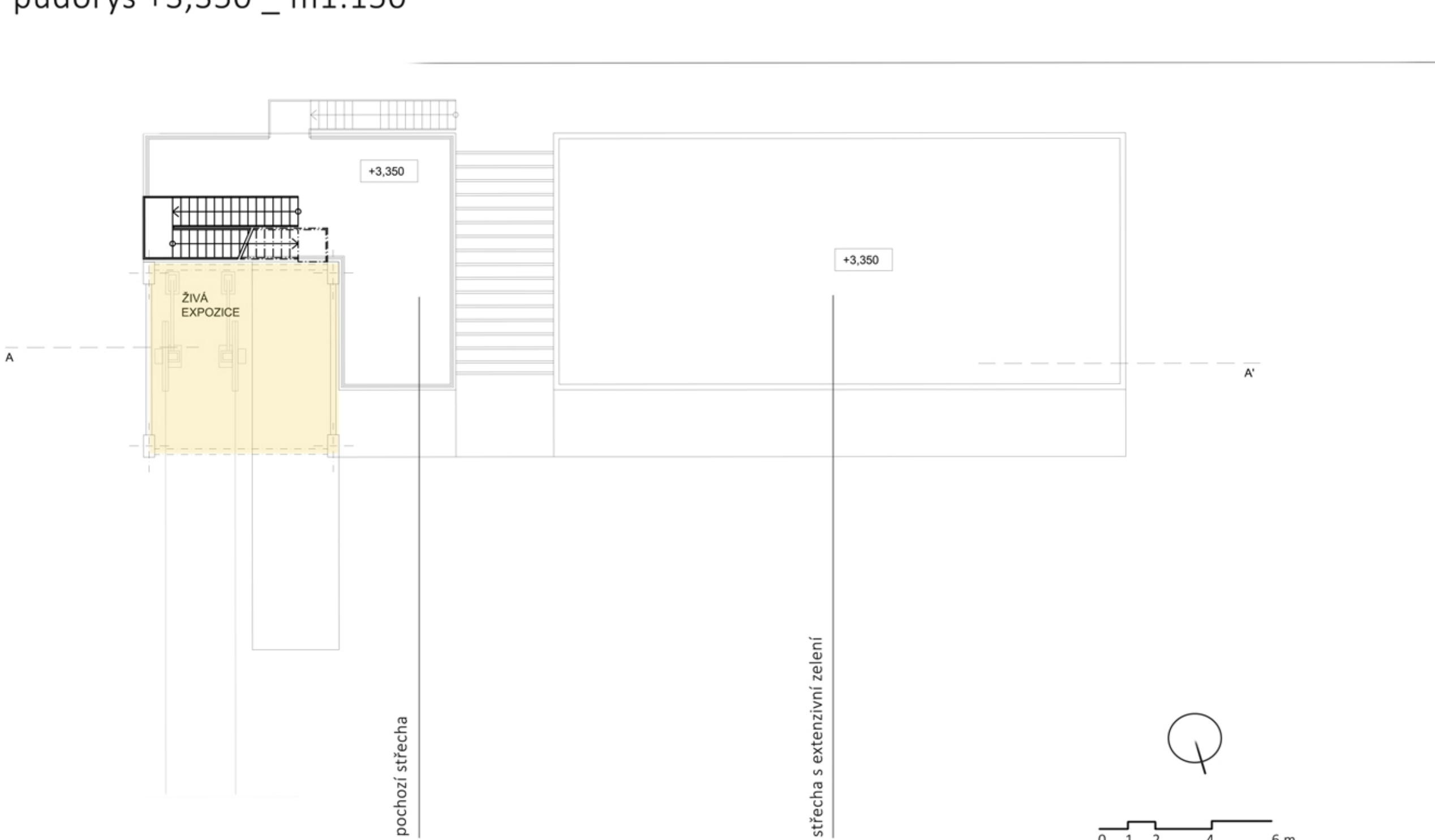
KONSTRUKČNÍ SCHÉMA



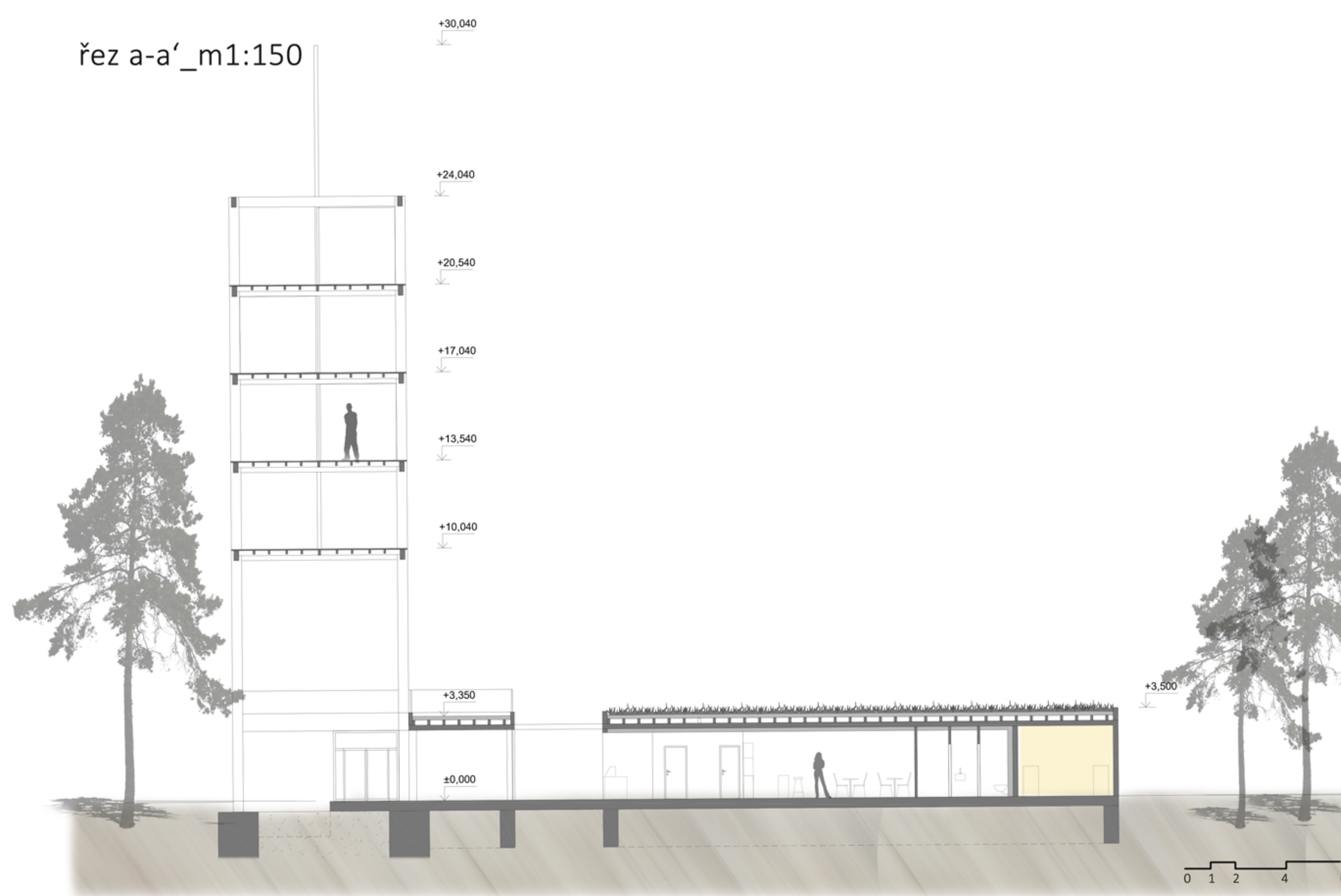
půdorys přízemí _ m1:150



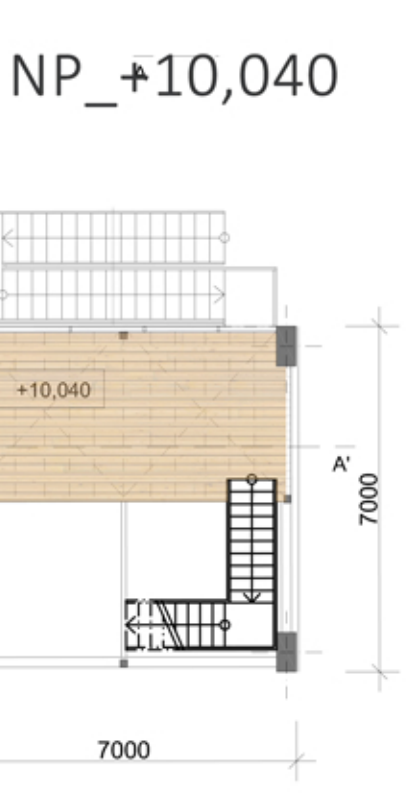
půdorys +3,350 _ m1:150



řez a-a' _ m1:150



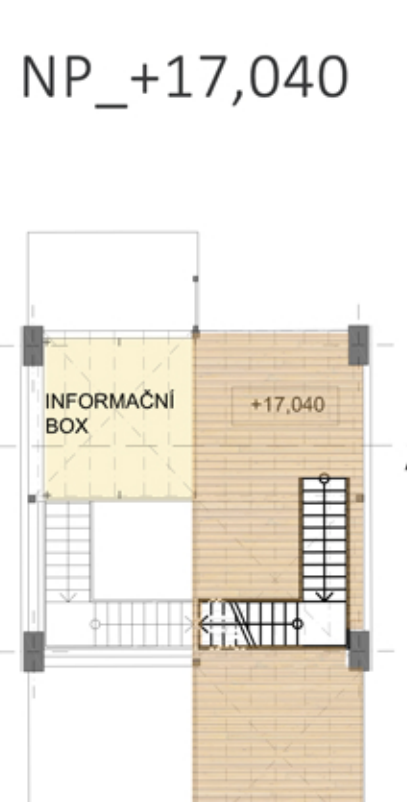
NP_+10,040



NP_+13,540



NP_+17,040



NP_+20,540



detail fasády_m 1:100



m 1:200
0 1 2 4 6 m