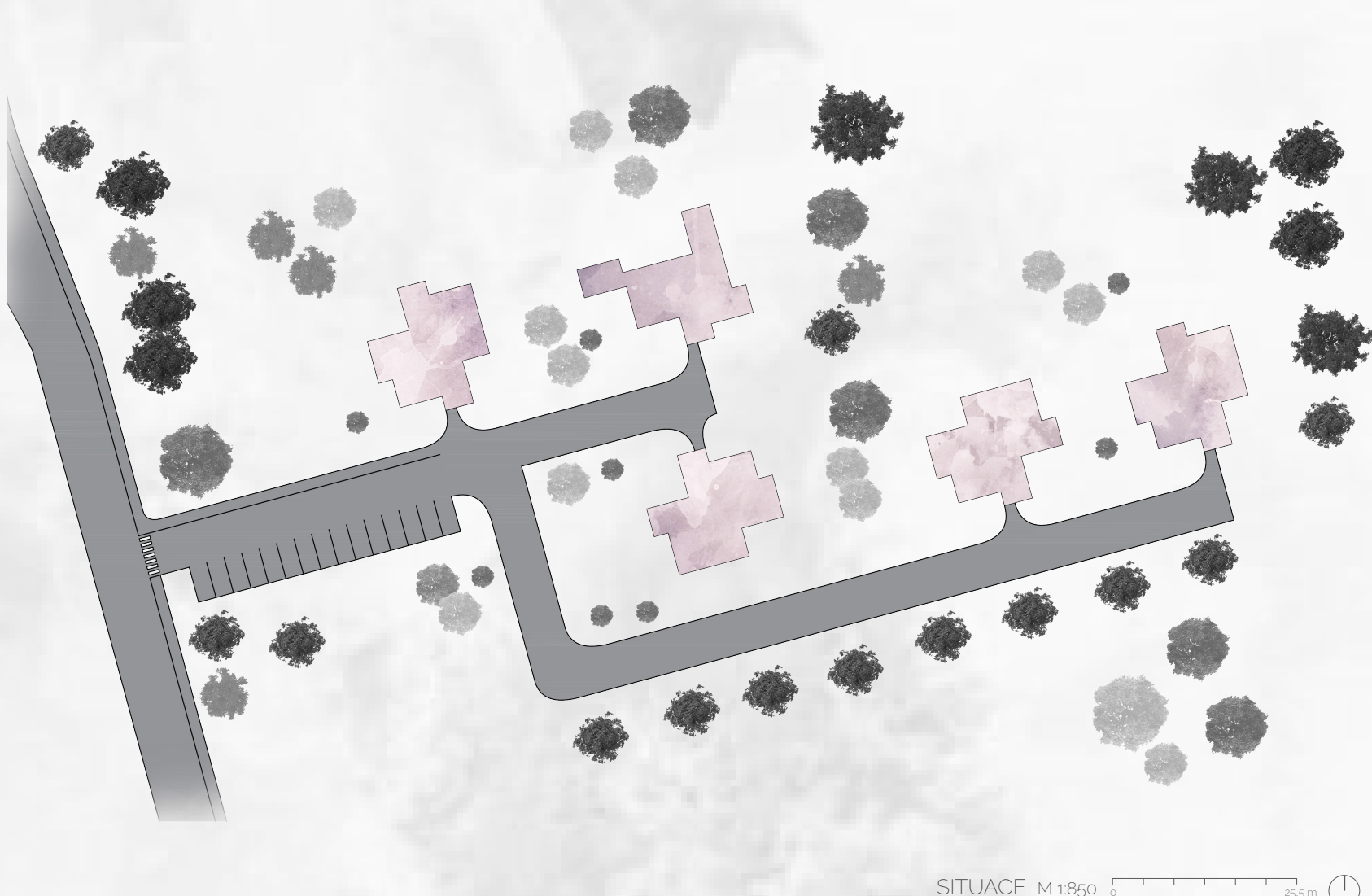
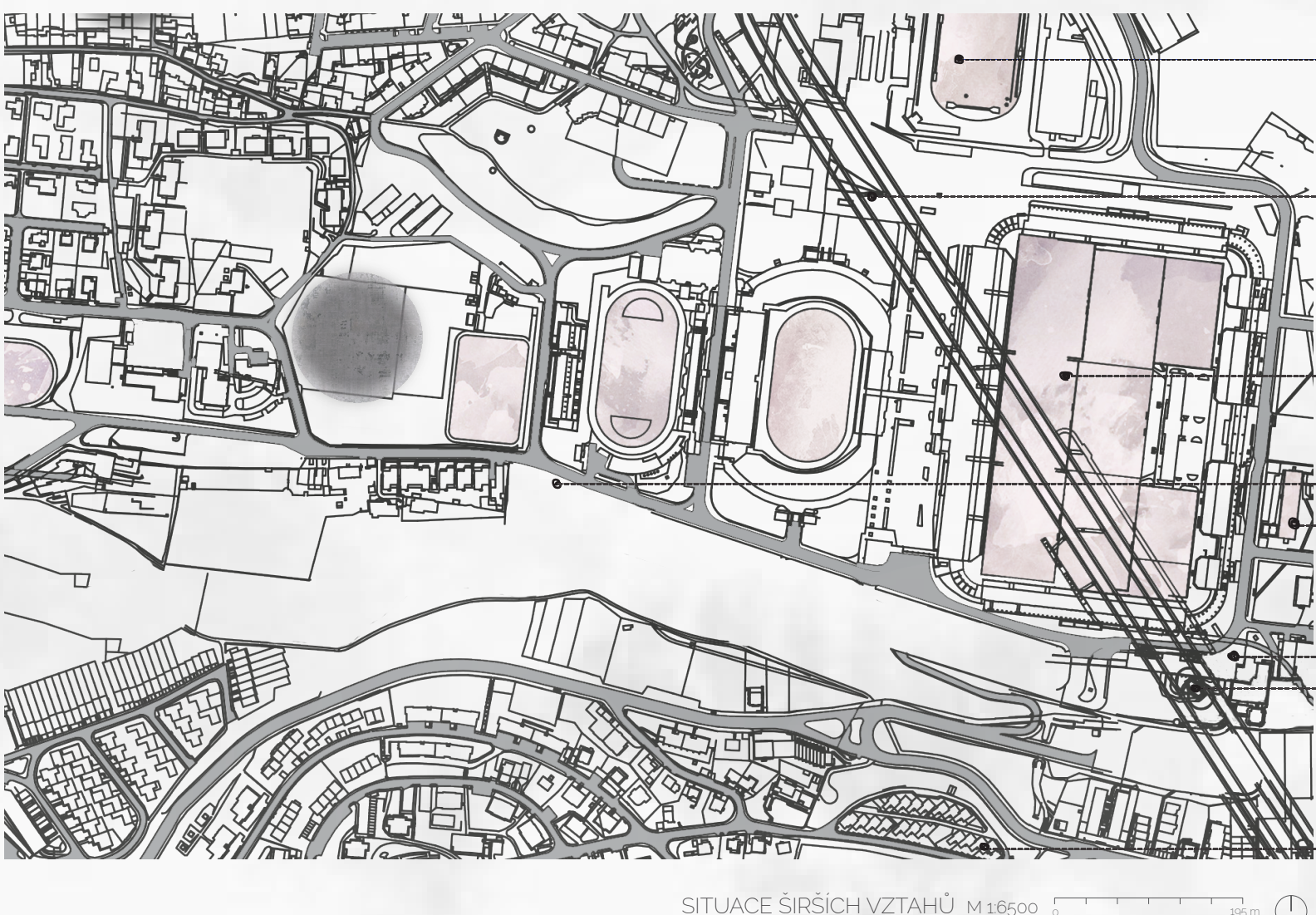


STUDENTSKÉ BYDLENÍ STRAHOV

ATZ 2 - Lédl-Hájková

Sonja Sadílková

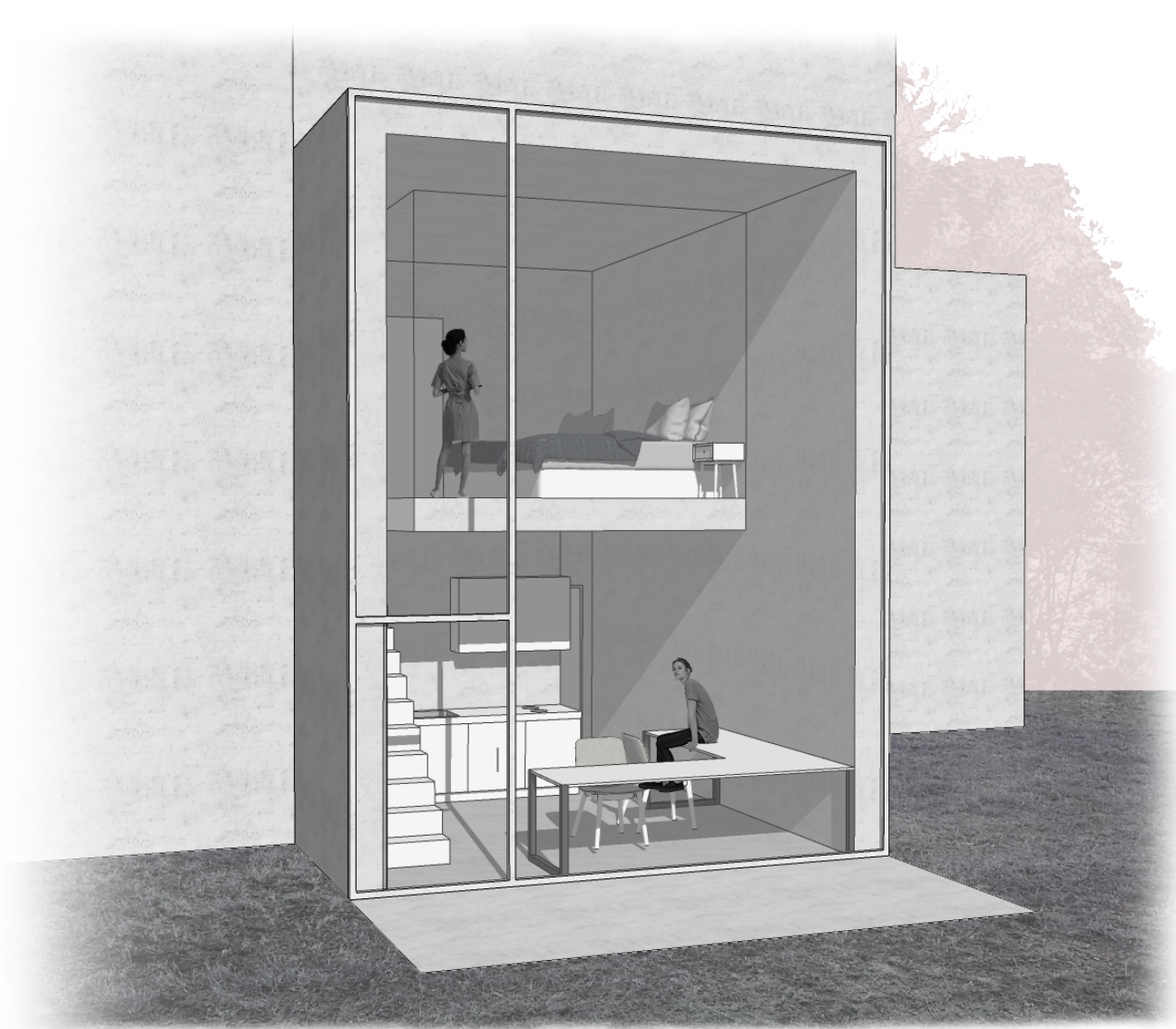
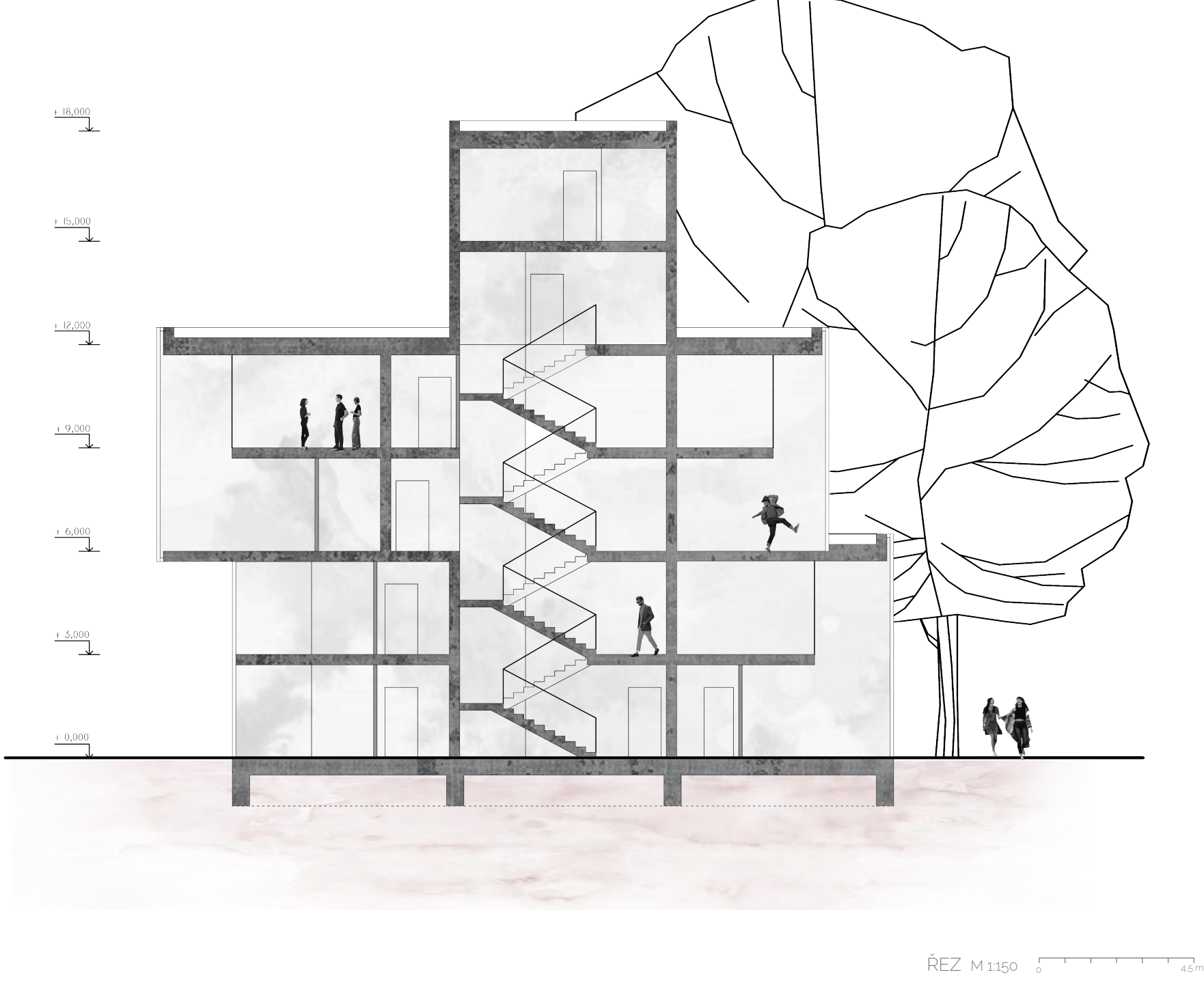
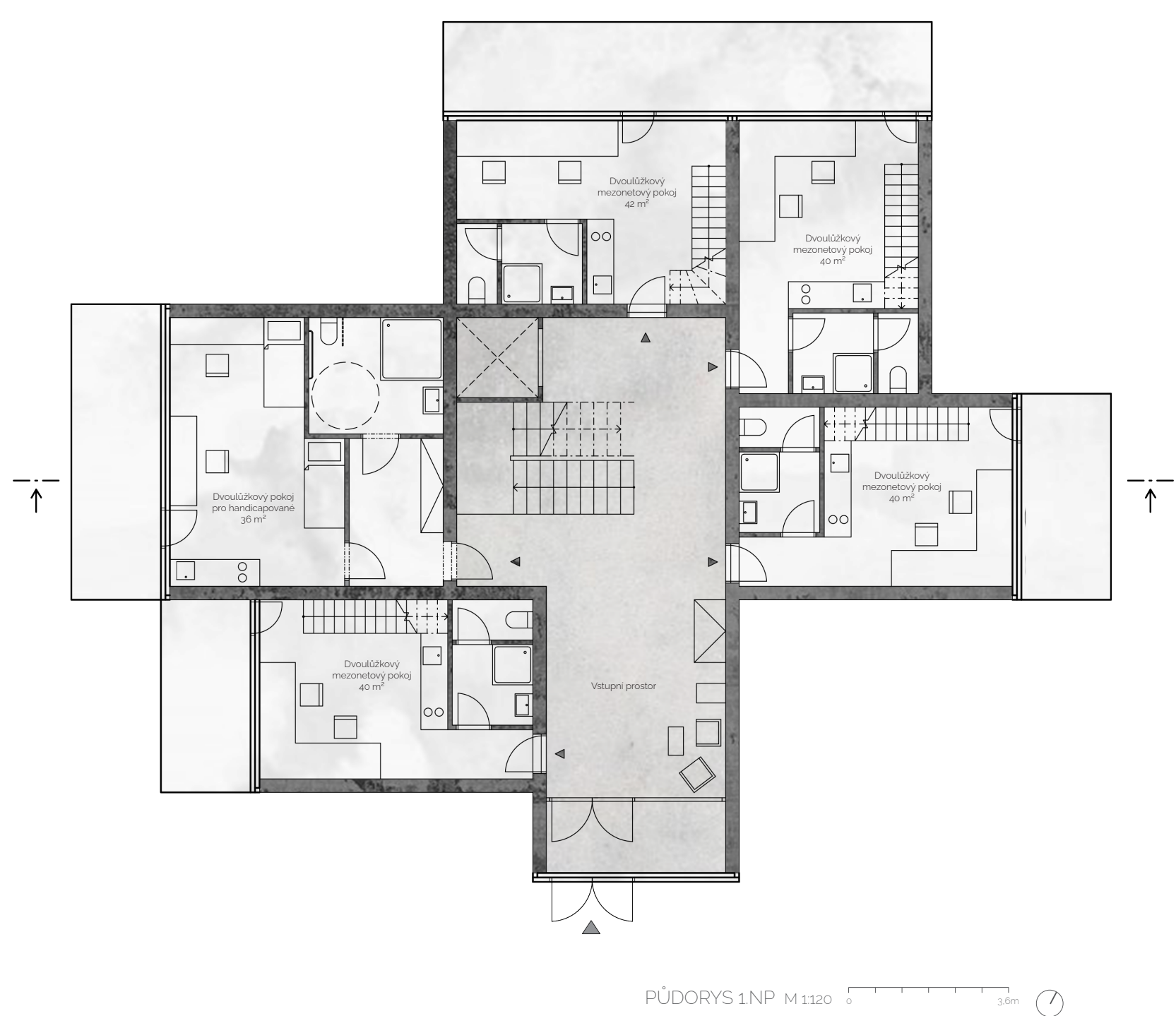
FSV ČVUT v Praze, A+S
ZS 2020/2021



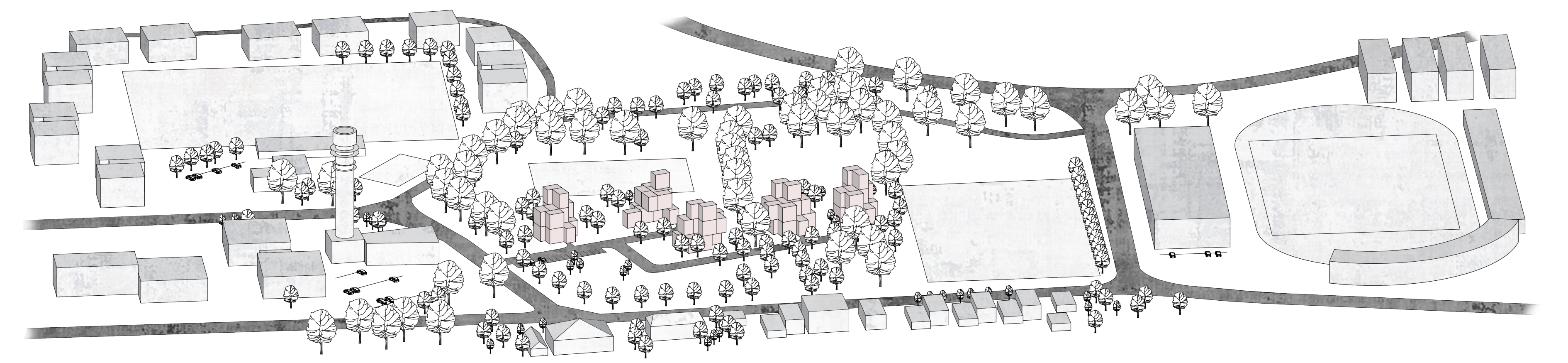
Cílem mého projektu bylo navrhnut studentské bydlení na Strahově. Ideou bylo vytvoření pokojů pro 2 osoby s částečně odděleným prostorem na odpočinek a studium s dostatkem přirozeného světla. To zapříčinilo vznik mezonetových buněk s jednou celoprosklenou stěnou, které se skládají na sebe kolem schodišťového jádra. Ve spodním podlaží se nachází pracovní stoly, kuchyň, koupelna, úložný prostor pod schodištěm a v přízemí navíc venkovní terasa. Postele a skříňe jsou v horním podlaží, které je ustoupené a vytváří otevřený prostor, který spojuje a tvoří atmosféru celé místnosti. Čtvrť Strahov je situována na kopci, tudíž snahou bylo navrhnut budovu, ze které se bude nabízet výhled na Prahu, a to hlavně Hradčany, Malou Stranu, Petřín nebo Smíchov. Variabilita výhledů je zaručena rozmístěním okenních otvorů jednotlivých pokojů do všech stran. Kolem objektu z pohledového betonu byla zachována původní zeleň a doplněna o další, aby bylo zajištěno soukromí a příjemné prostředí. Exteriér byl díky velkým oknům propojen s interiérem a opticky zvětšuje prostor. Lokace je známá mnohými sportovišti v čele se Strahovským stadionem a studentskými kolejemi.



POHLEDY JV, JZ, SZ, SV M 1300 0 10m



INTERIÉR



AXONOMETRIE M 1:200