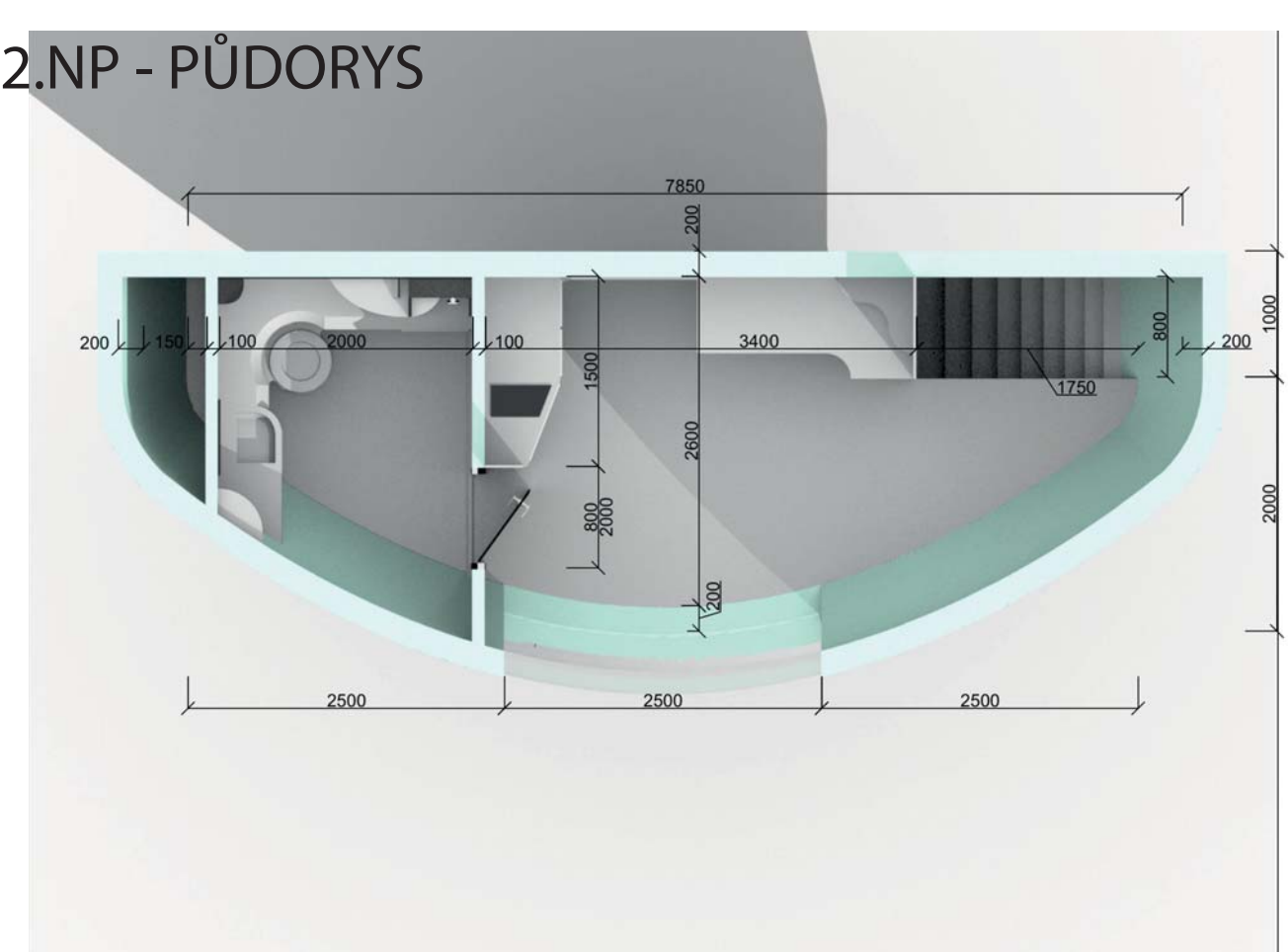
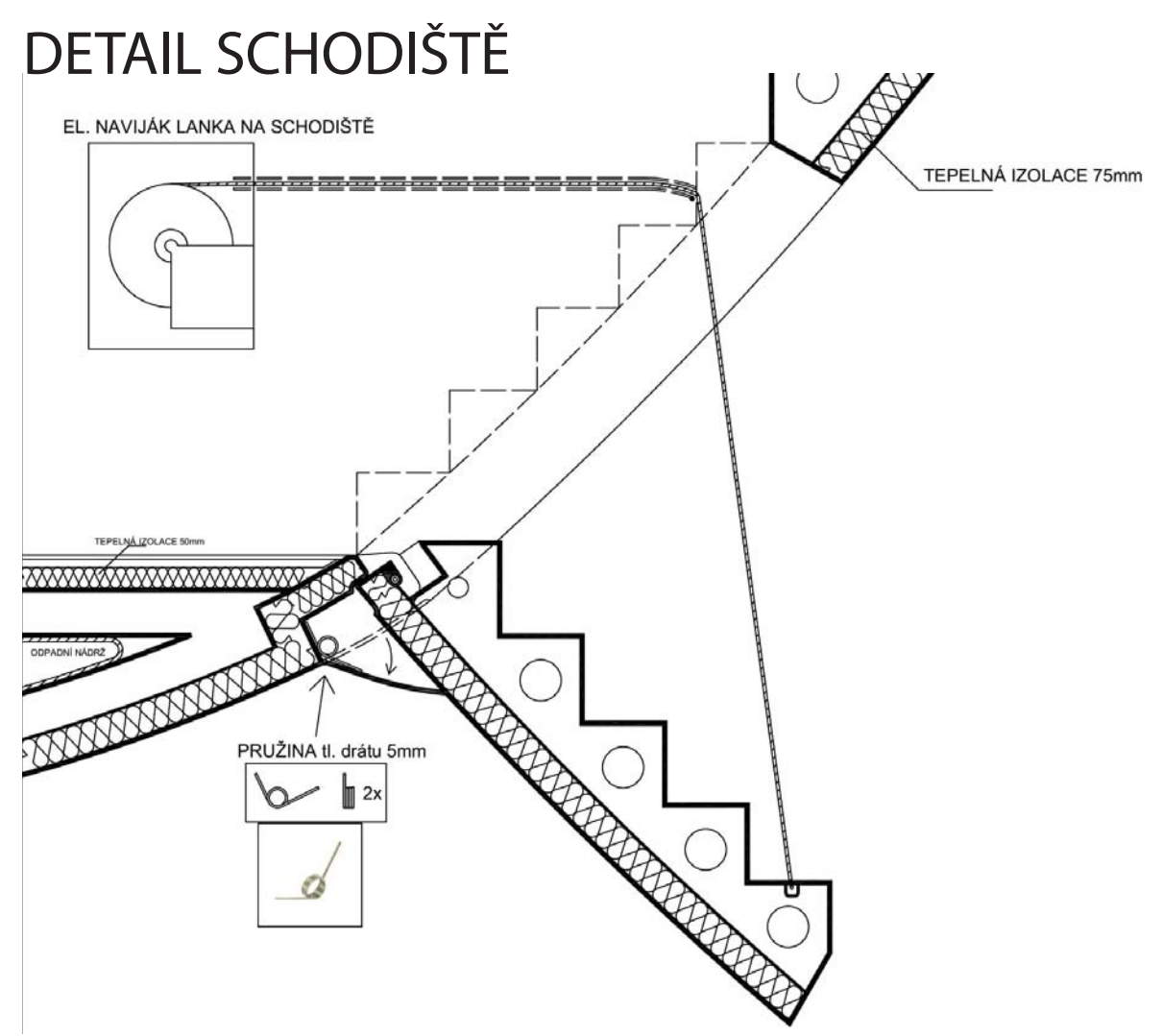
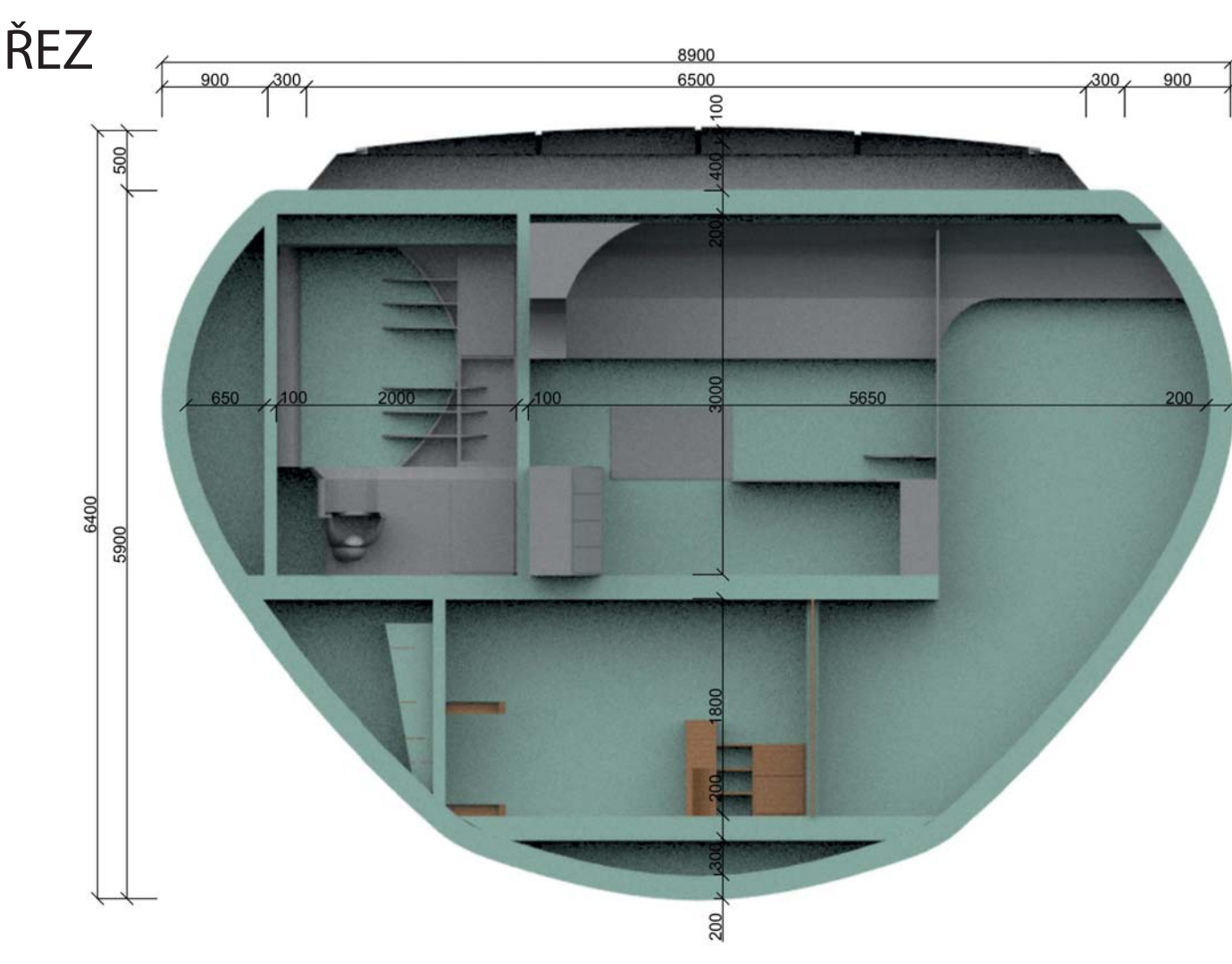




PROMETJEUS - NÁVRH MOBILNÍ BUŇKY S POLYFUNKČNÍM VYUŽITÍM

ATELIER ZÁKLADNÍ 2
JIŘÍ TROJAN, LIBOR FRÁNEK

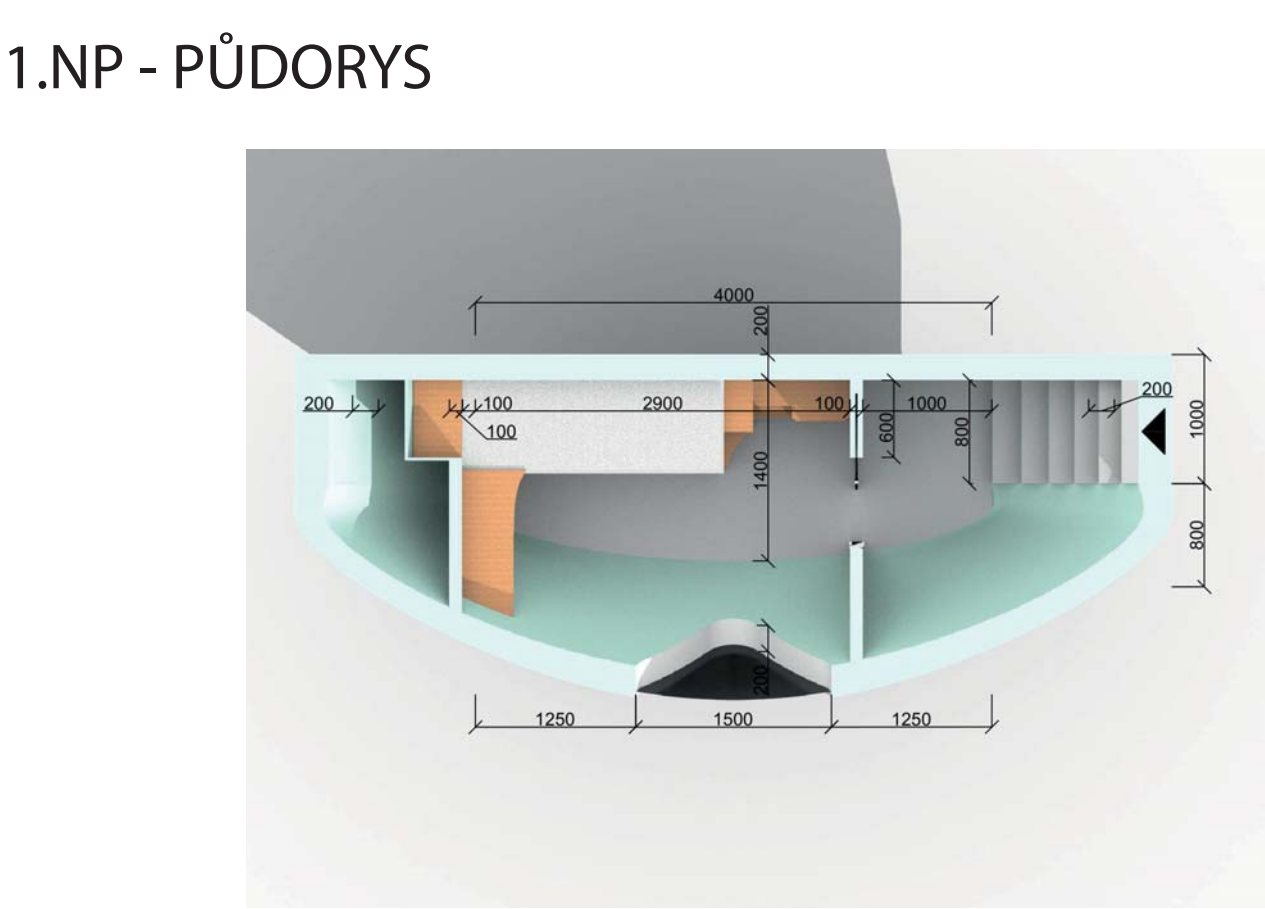
DAVID ČERNÝ
sk. 106
ČVUT Fsv
Architektura a stavitelství
ZS 2020/2021



Návrh mobilní buňky primárně počítá s umístěním na skálu. Důvodem je její plánované využití pro potřeby ornitologů.

Buňka bude díky její lokaci odříznuta od inženýrských sítí, a proto bylo potřeba vyřešit její energetickou soběstačnost. Na střeše a pláště je celkem umístěno 6 fotovoltaických panelů (energie se bude ukládat do tří kolektorů umístěných nad schodištěm) a v horní části buňky je integrovaná nádrž na srážkovou vodu chytanou ze střešky. Buňka bude vybavena úspornými LED světly. Kanalizace bude částečně skladována ve spodní části buňky a částečně odváděna a vypouštěna do přírody. Proto bude nutno dbát na používání přírodních přípravků s minimálním obsahem chemikálií. Pitná voda bude doplňována zvenčí.

Nejprve se připraví přístupová cesta v podobě ferratové trasy. Do skály budou navrtány ocelové kotvy s oky, na které se pomocí rektifikačních háků usadí buňka. Montáž a demontáž buňky bude probíhat za pomoci vrtulníku.



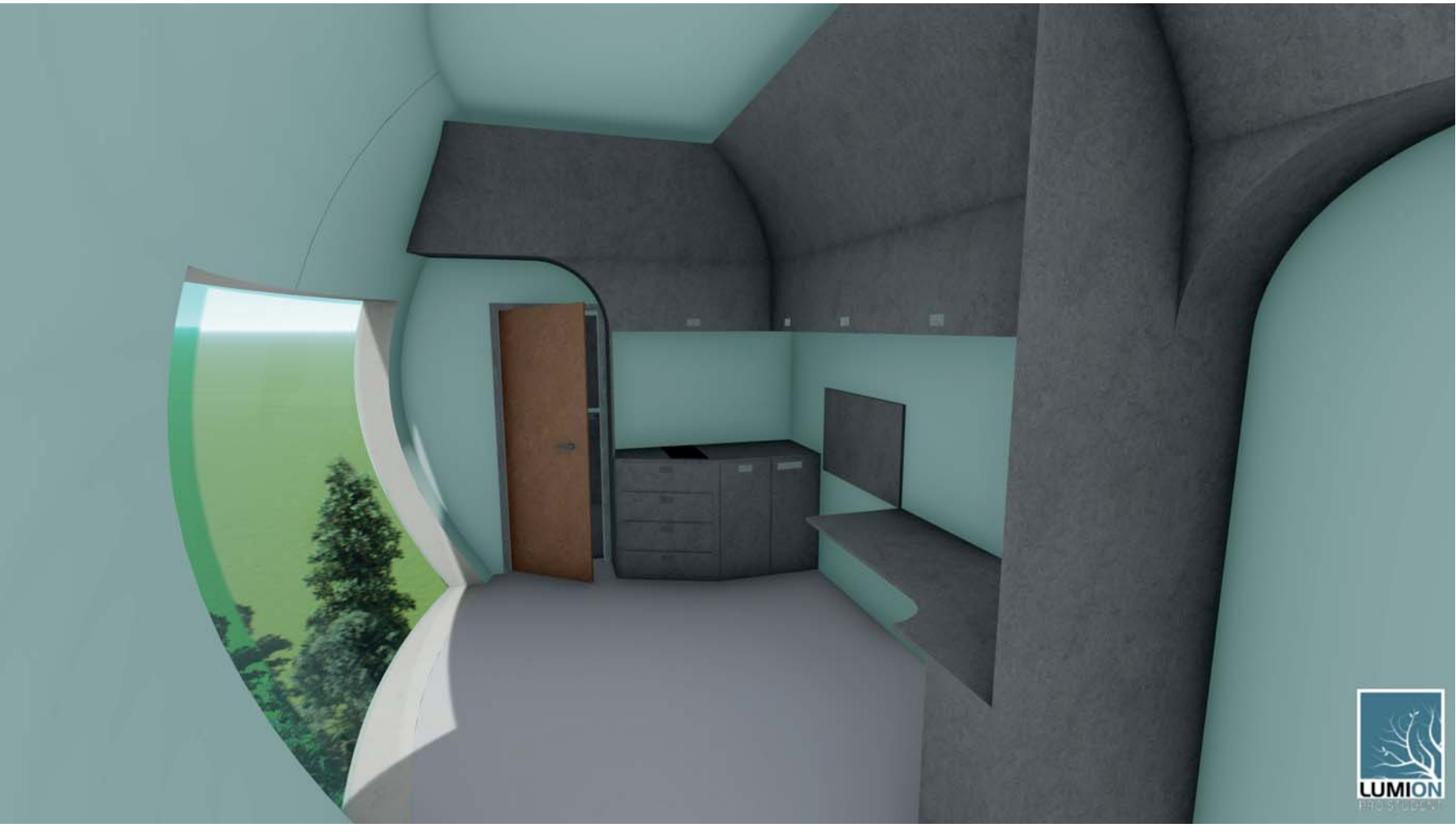
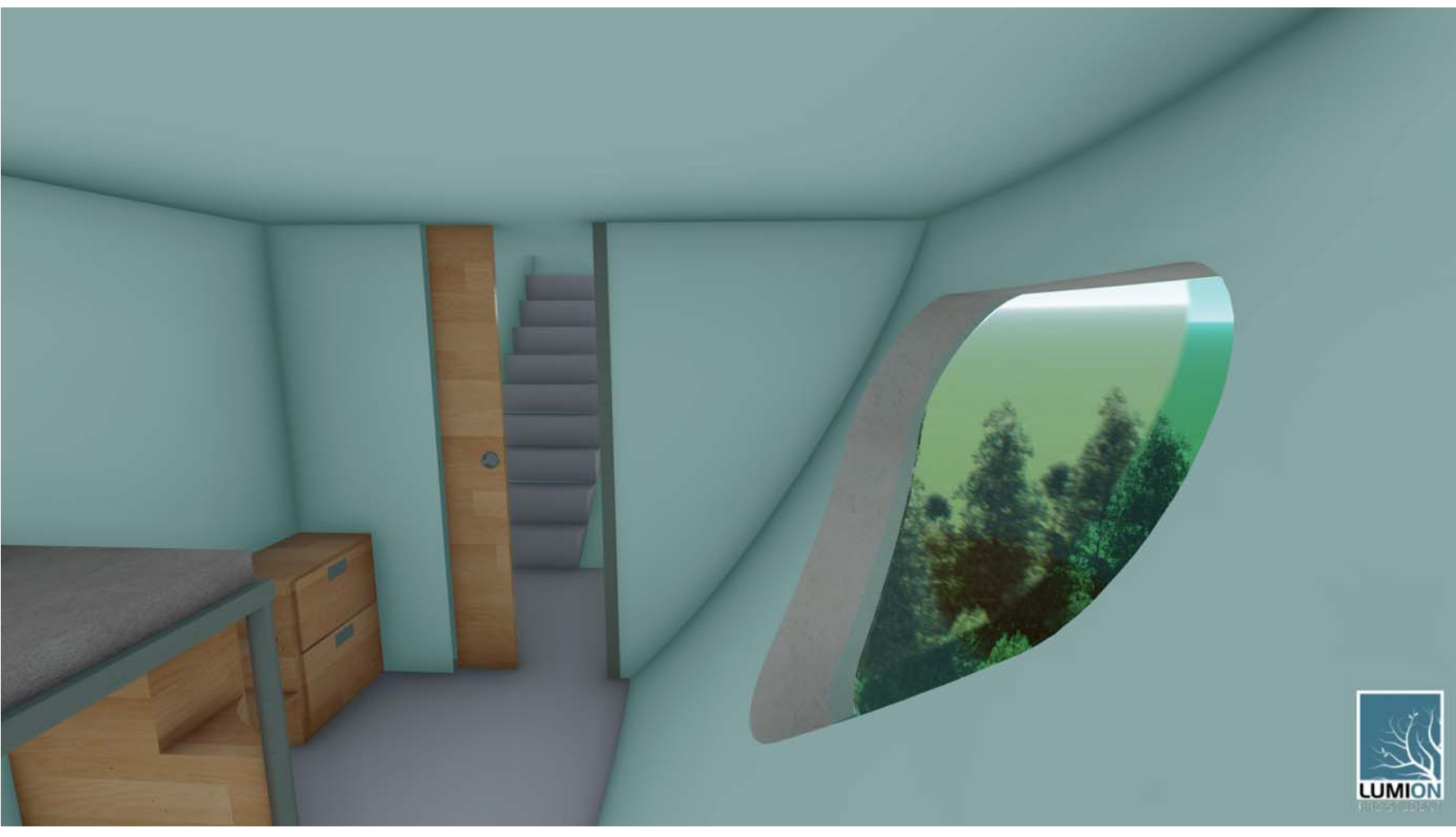
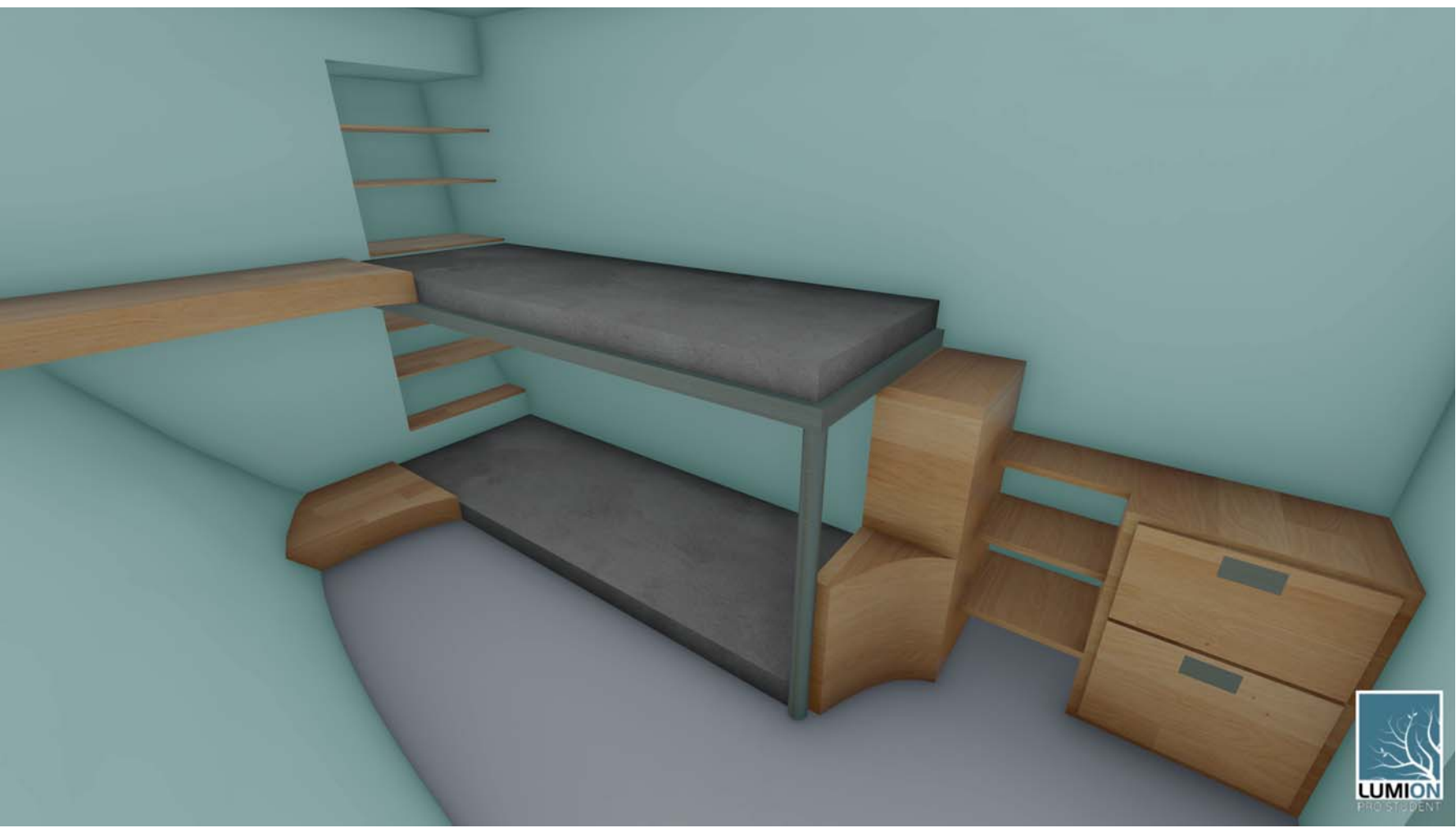
Buňka je navržena pro dva obyvatele.

Vstup do buňky se nachází ve spodním podlaží a je tvořen sklopným schodištěm. Schodiště bude vybaveno tlakovým spínačem, aby nedošlo k jeho sklopení při pohybu osoby po schodišti do druhého patra. Také bude uvnitř buňky nainstalováno výstražné světlo.

V 1.patře se nachází ložnice. V 2.patře je navržen kuchyňský prostor s indukční deskou (bez dřezu), pracovní prostor a koupelna s WC, umyvadlem a sprchou.

Konstrukce buňky je navržena z karbon-kevlaru, ale pro levnější úpravu byla vybrána ocel. Do vnějšího pláště je vsazena izolace tl.200mm. Okenní výplň je tvořena trojsklem Plexiglass. Kuchyň a koupelnu tvoří jeden odlitek z umělé hmoty či laminátu. Fotovoltaické články na střeše buňky budou chráněny před pádem drobného kamení. Větší kusy budou zastaveny zachytnou sítí umístěnou do 5 metrů nad buňkou. Ochranná opatření budou upravována podle typu horniny skály a podle povětrnostních podmínek v místě stavby.

INTERIER



POHLEDY / VYZUALIZACE

