



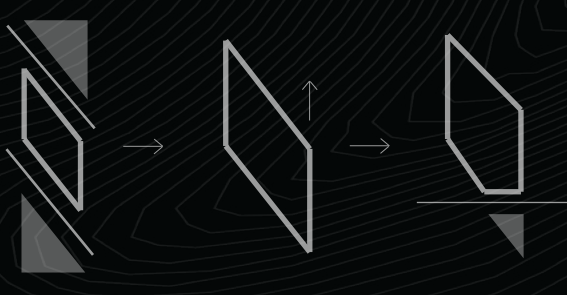
# TURISTICKÉ UBYTOVÁNÍ V BEDŘICHOVĚ

## ATELIER: BOHATÝ\_LAJDA

TADEÁŠ VAŠINA  
AT22 ZS 20/21  
FSV ČVUT V PRAZE



ZADANÍM PROJEKTU BYLO NAVRHNOUT DOČASNÉ UBYTOVÁNÍ V CHKO JIZERSKÉ HORY V DOCHOZÍ VZDALENOSTI OD OBCE BEDŘICHOV. POČÁTEK ÚZEMÍ JE OHRANIČEN CÍLOVOU STANICÍ VLEKU KLINDER A NA OPACNÉ STRANĚ TURISTICKOU. V ZIMĚ NEUPRAVOVANOU, STEZKOU. CELÁ OBLAST JE ZALESNĚNÁ A JE HOJNĚ POKRYTA BORUVČÍM. JEDNÍM Z HLAVNÍCH CÍLŮ Tedy OD POČÁTKU BYLO CO NEJLÉPE ZACHOVAT OKOLNÍ PŘÍRODU, NIJAK JÍ NEOMEZOVAT, ALE NAOPAK JÍ DOPLNIT O OBJEKT, KTERÝ UMOŽŇUJE RESIDENTŮM S OKOLÍM SPLYNOUT. NA POHLED JEDNODUCHÉ GEOMETRICKE TVARY NIJAK NERUŠÍ, ALE SPÍŠE NAPODOBUJÍ SVÝM TVAREM STROMY V OKOLÍ. HMOTA JE ORIENTOVANÁ



VERTIKÁLNĚ, ABY ZEMNÍ PŮDA POD NÍ ZŮSTALA TĚMĚŘ NEDOTČENÁ. TO ZÁROVEŇ NABÍZÍ VELKORÝSÝ VÝHLED DO OKOLNÍHO LESA, ALE TAKÉ ZAJIŠŤUJE POCIT BEZPEČÍ A KOMFORTU. NEDÍLNOU SOUČÁSTÍ PROJEKTU BYLA NAVŠTĚVA ÚZEMÍ PRO ZÍSKÁNÍ OSOBNÍHO NÁHLEDU. URBANISTICKÉ ŘEŠENÍ JE KONCIPOVANO TAK, ABY SI KAŽDÝ MOHL ZVOLIT DLE INDIVIDUÁLNÍCH PREFERENCÍ. KAŽDÝ OBJEKT JE NAVRHNUT PRO SVOU CÍLOVOU SKUPINU A TÍM NABÍZÍ ÚTOČIŠTĚ JAK PRO SPOR-TOVCE, TAK JEDINCE VYHLEDÁVající ODPOČINEK A RELAX. OBJEKTY JSOU PROPOJENY SPOLEČNOU SEVERNÍ PŘÍSTUPOVOU CESTOU, ALE JSOU KONSTITUOVÁNY TAK, ABY SE VZÁJEMNĚ NERUŠILY.

SITUACE ŠIRŠÍCH VZTAHU 1:10 000

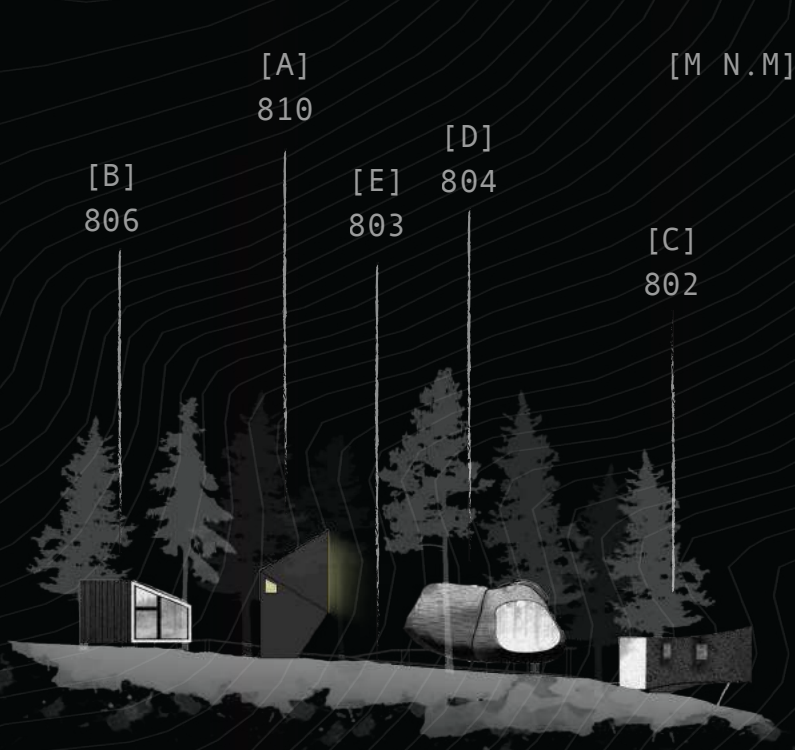


- [1] OBECNÍ ÚŘAD BEDŘICHOV
- [2] VLEK KLINDER A
- [3] KRÁLOVKA
- [4] BILÁ NISA
- [5] VLEK MALINOVKA
- [6] TURISTICKÁ STEZKA

SITUACE 1:1 000

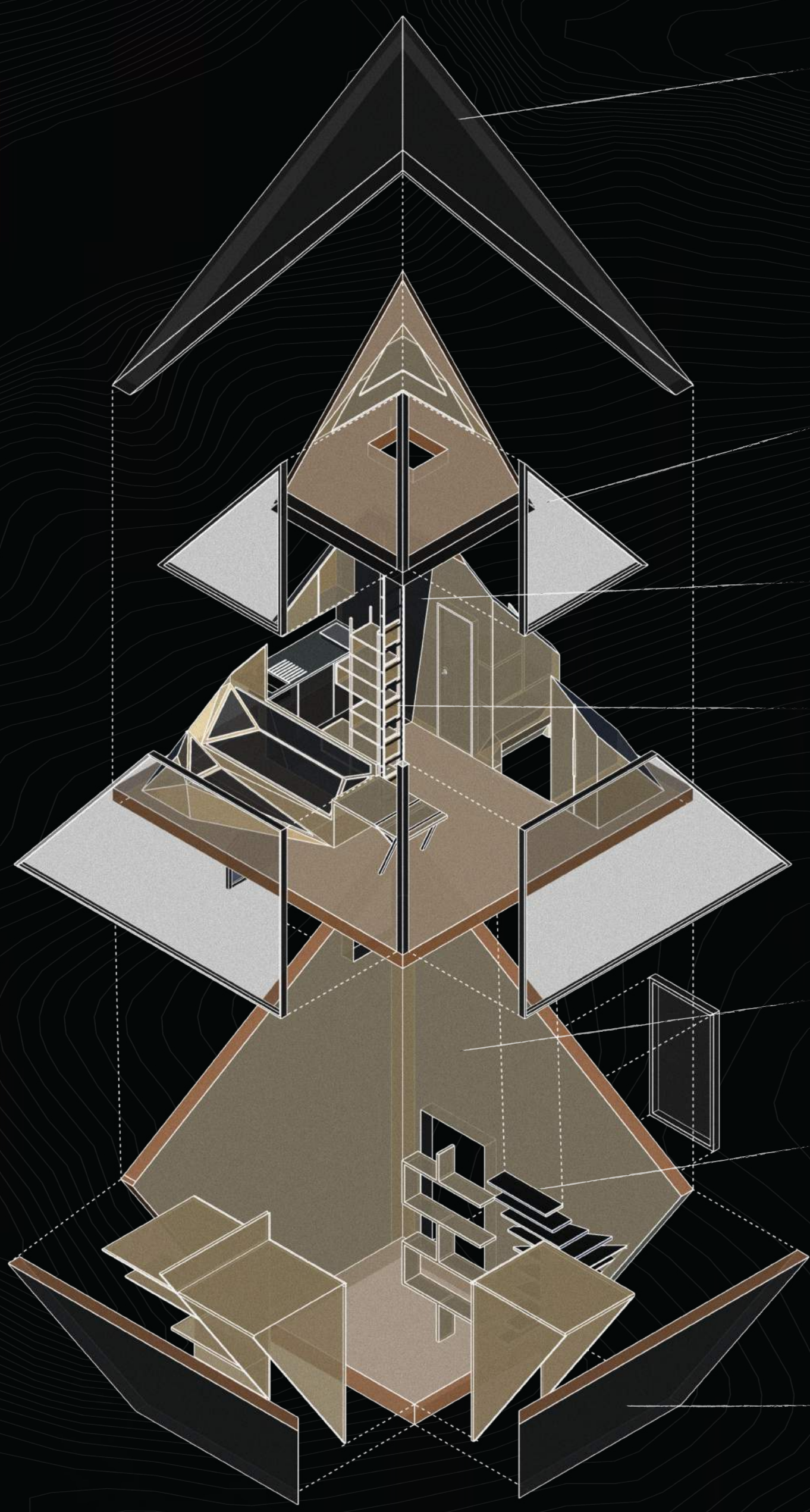


SITUACE 1:250



- VÝHLED
- SJEZDOVKA

AXONOMETRIE



STŘECHA  
DESKY CEMBRIT PATINA S BROUŠENÝM POKRVECH  
CHRÁNÍ STAVBU V NEPŘÍZNIVÝCH PODMÍNKÁCH. V PRŮBĚHU ČASU PŘÍROZENĚ STÁRNOU A DODÁVÁJÍ STAVBĚ AUTENTICITU

3NP  
V NOČNÍ ČÁSTI OBJEKTU JE K DISPOZICI LŮŽKO PRO DVA A ÚLOŽNÝ PROSTOR. SPOLEČNĚ S VÝHLEDEM TAK DOPŘÁVA RESIDENTŮM RÁDNEHO ODPOČINKU

OKNA  
SKLENĚNÉ TABULE O VÝŠCE 2,7M POLEPENY POLO-PROPUSTNOU FOLIÍ, KTERÁ ZA PŘÍZNIVÝCH SVETELNÝCH PODMÍNEK VYTVÁŘÍ ZRCADLOVÝ EFEKT

KUCHYŇSKÝ KOUT  
ČERNÝ PLECH VALCOVANÝ ZA TEPLA JAKO OCHRANA KUCHYŇSKÉHO PROSTORU

VERTIKÁLNÍ KOMUNIKACE  
OCELOVÝ ŽEBŘÍK JE VETKNUT DO POLICOVÝCH DÍLŮ, KTERÉ ROZŠÍŘUJÍ KUCHYŇSKÝ KOUT A ZÁROVEŇ LADÍ S OSTATNÍMI PRVKY V INTERIÉRU. V 3NP LZE Z DOPLNIT O POKLOP

2NP  
DENNÍ ČÁST OBJEKTU. NABÍZÍ PROSTOR K PRÁCI, ODPOČINKU PŘÍPRAVĚ POKRMŮ A ZÁROVEŇ HYGIENICKÉ ZÁZEMÍ

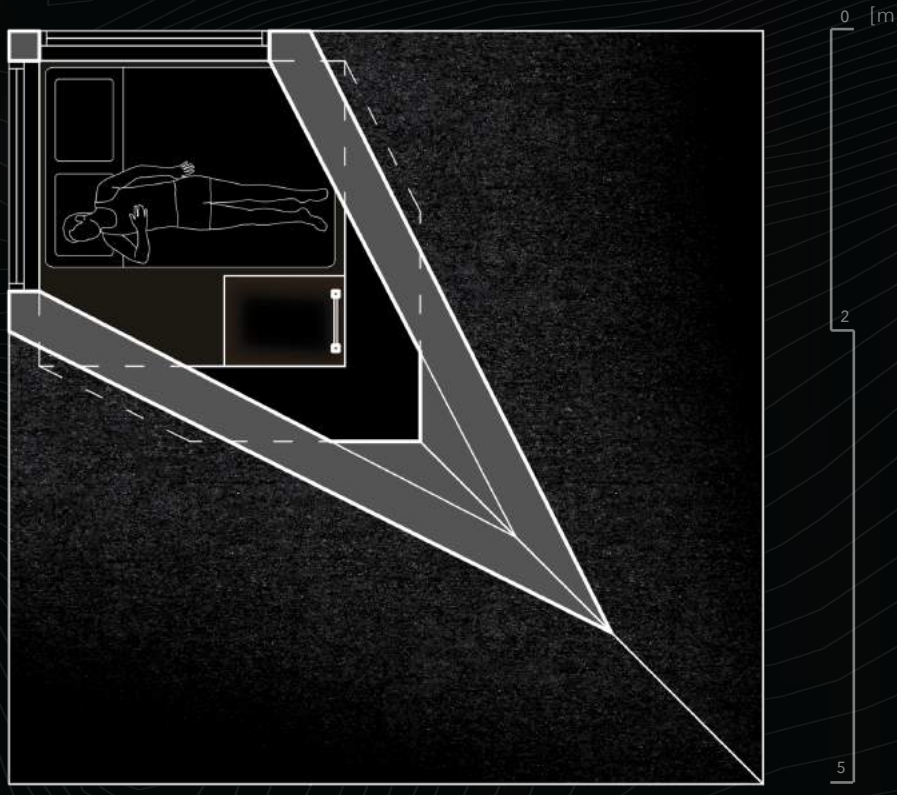
SMRKOVÁ PŘEKLIŽKA  
VODĚVZDORNÁ STAVEBNÍ PŘEKLIŽKA SLOUŽÍ JAKO NENOSNÝ PRVEK V INTERIÉRU

VERTIKÁLNÍ KOMUNIKACE  
SCHODIŠTĚ VYUŽÍVÁ SKLONU FAŠÁDY A NABÍZÍ DOSTATČNOU PODCHOZÍ VÝŠKU. SLOUŽÍ TAKÉ JAKO DESIGNOVÝ PRVEK A LZE DOPLNIT O BEZPEČNOSTNÍ PRVKY: MADLO

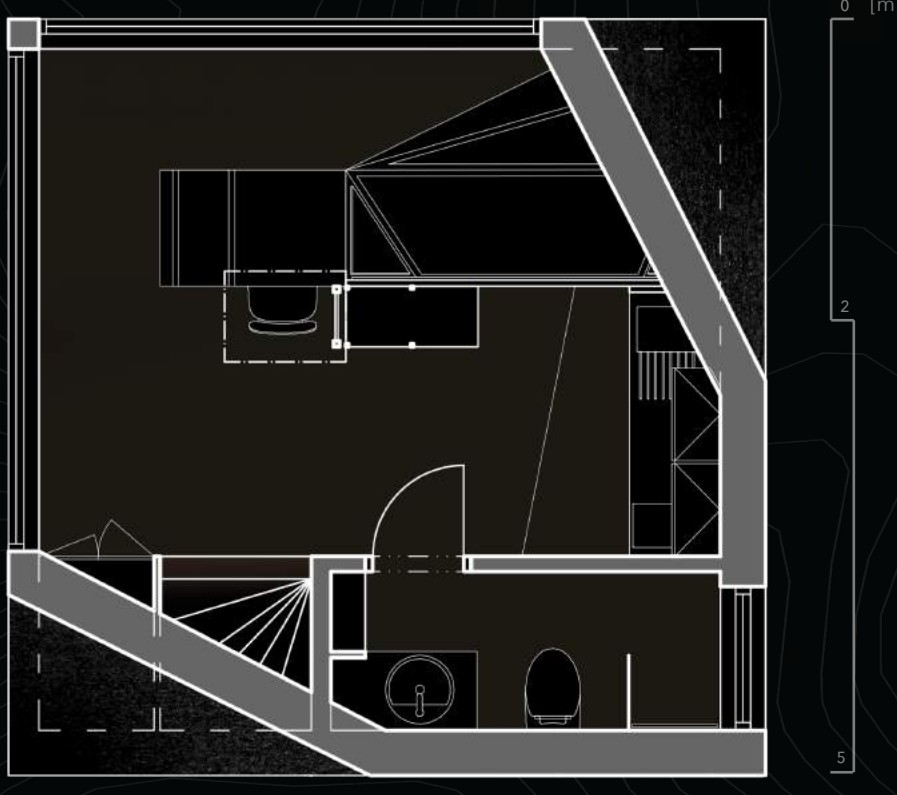
1NP  
VCHOD A PŘEDŠÍŇ S ÚLOŽNÝM PROSTOREM A TECHNICKÝM ZÁZEMÍM

FAŠÁDA  
DESKY CEMBRIT PATINA S BROUŠENÝM POKRVECH. V PRŮBĚHU ČASU PŘÍROZENĚ STÁRNOU A DODÁVÁJÍ STAVBĚ AUTENTICITU

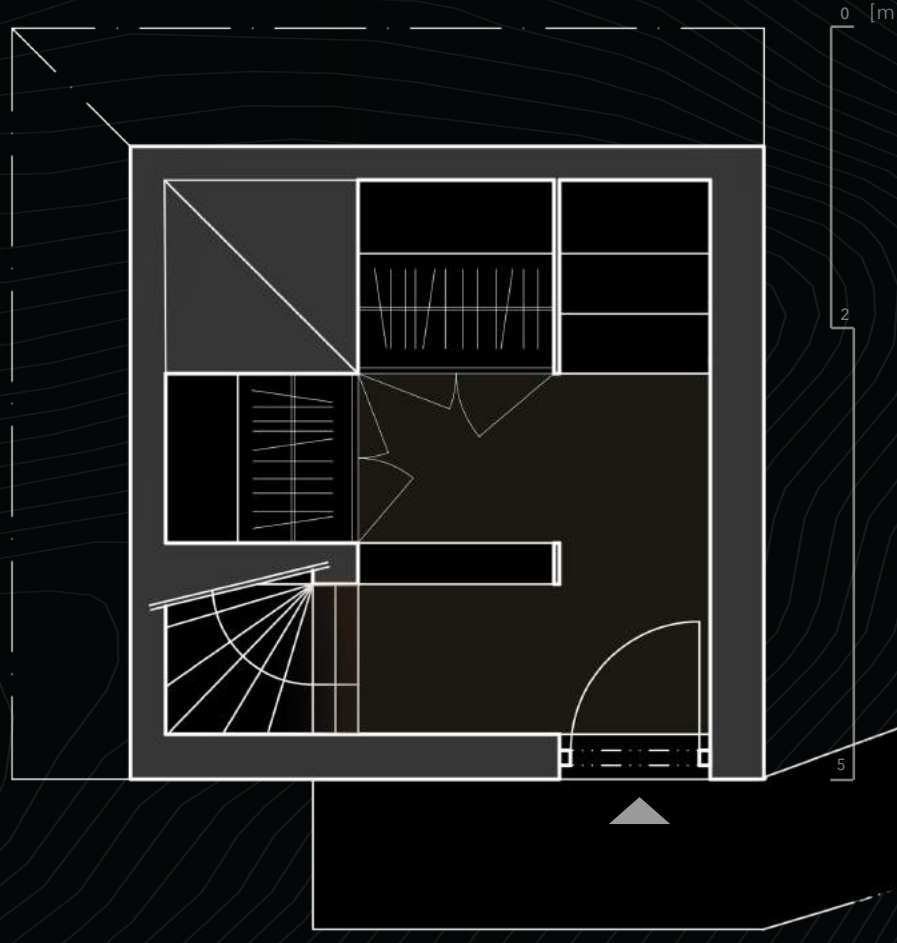
PŮDORYS 3NP 1:50



PŮDORYS 2NP 1:50



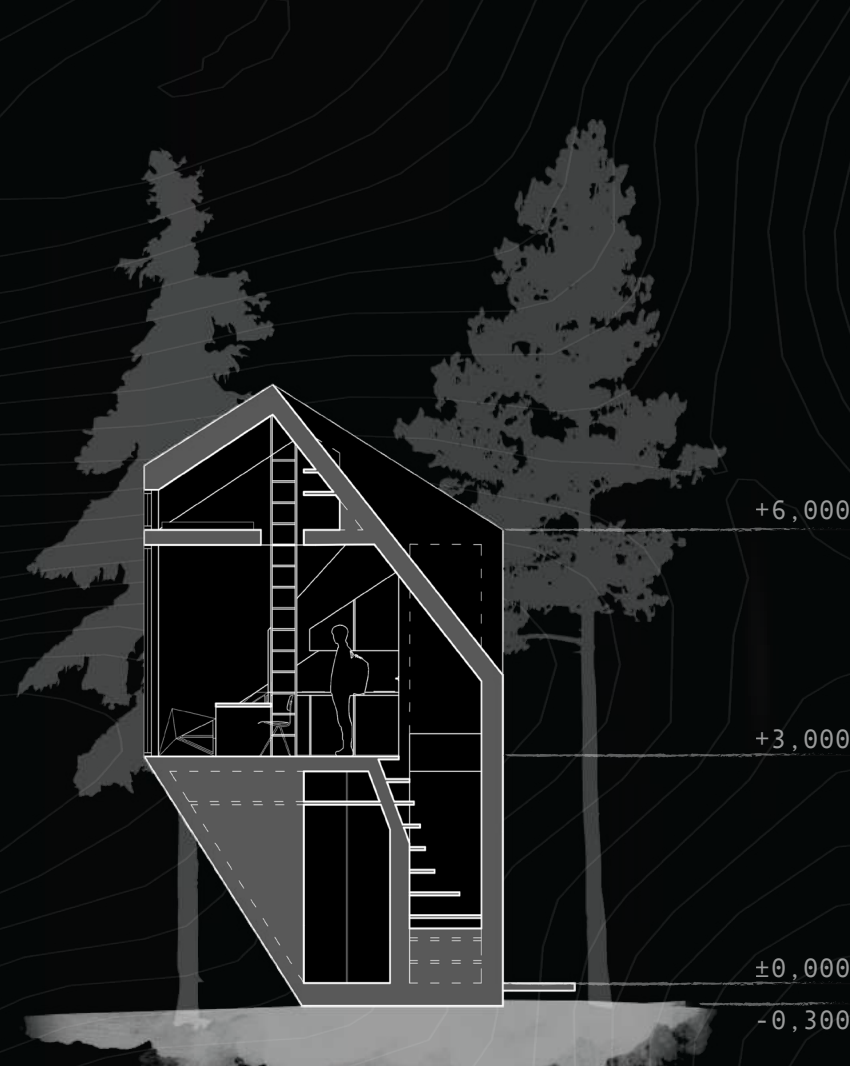
PŮDORYS 1NP 1:50



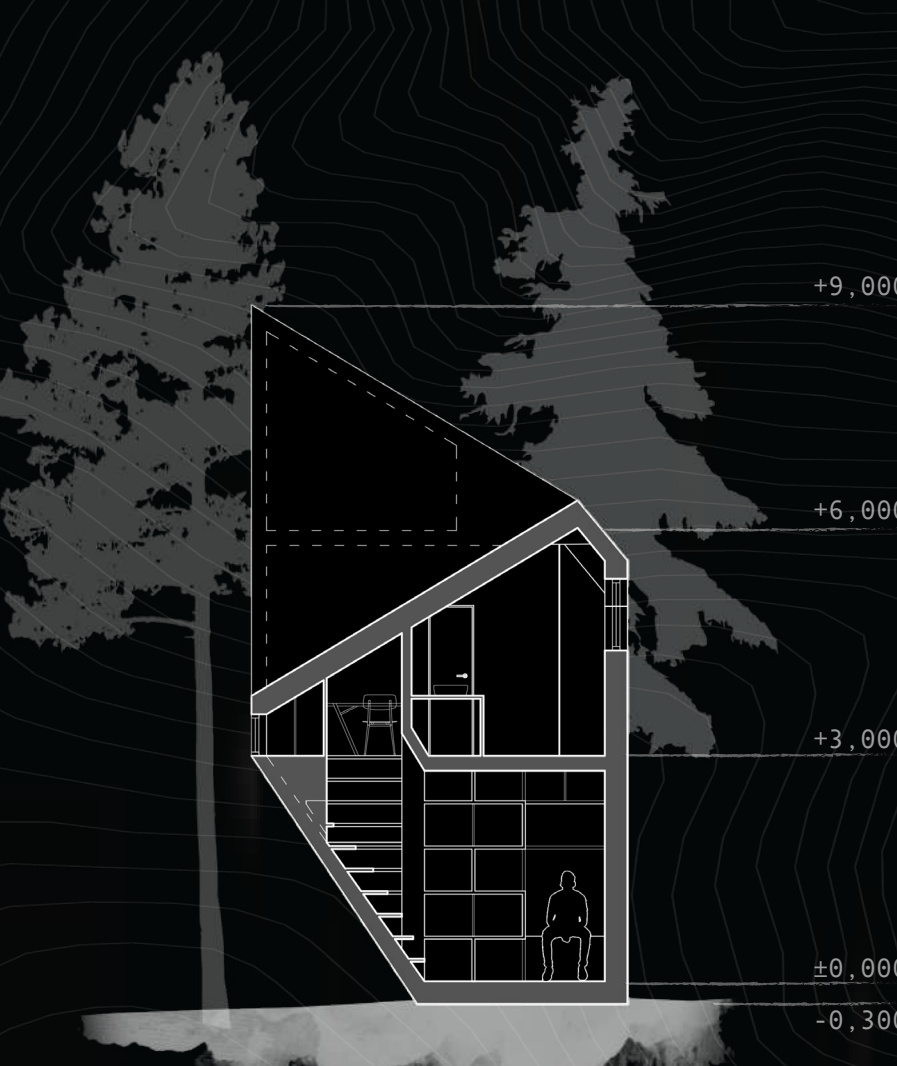
PERSPEKTIVA STEZKA



ŘEZ 1:100



ŘEZ 1:100



INTERIÉR 3NP



INTERIÉR 2NP

