

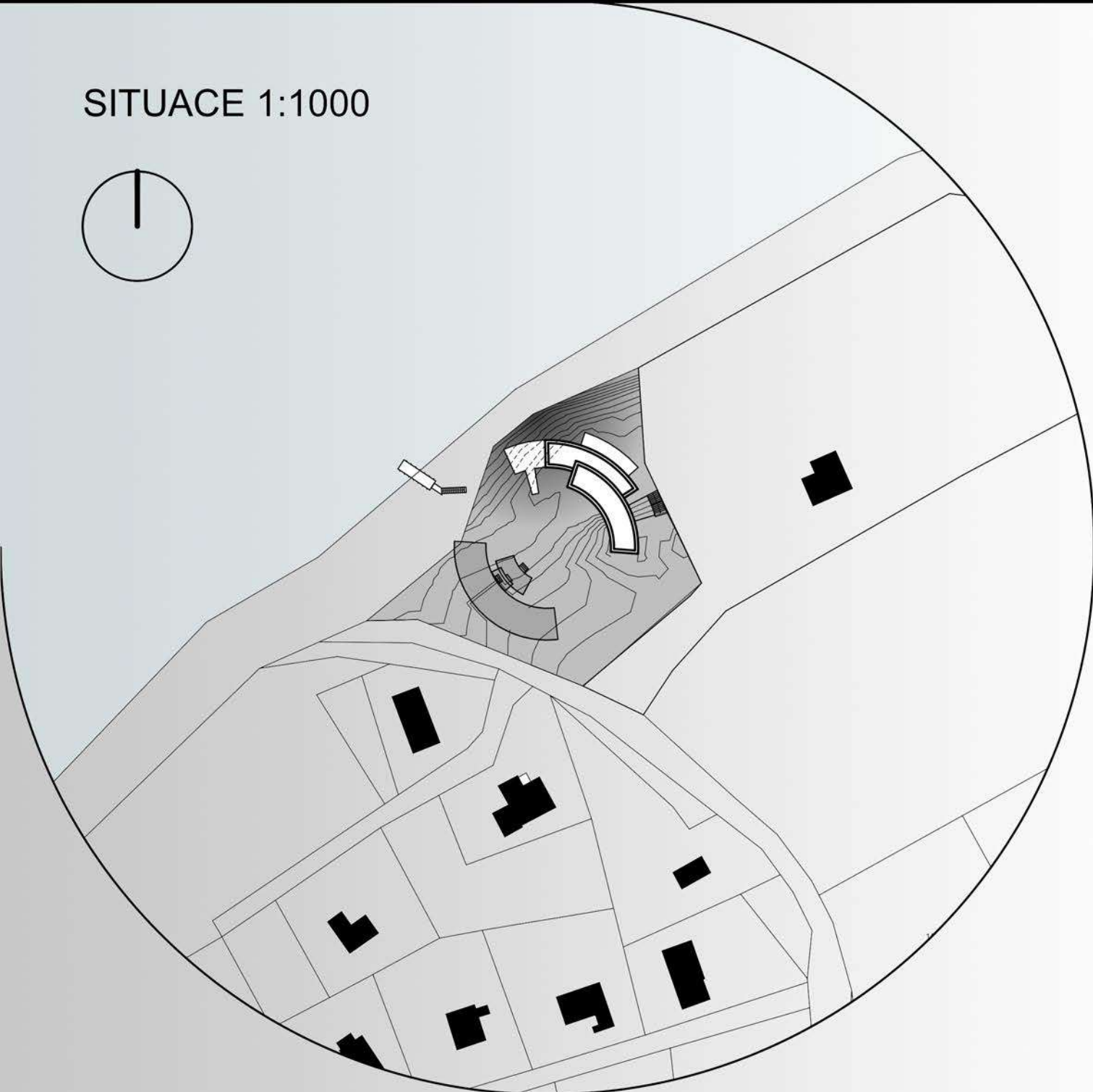


REKREAČNÍ CHATA OBOZ

K129 ATZ2 - ATELIER: KAŠPAR, BARTÍK

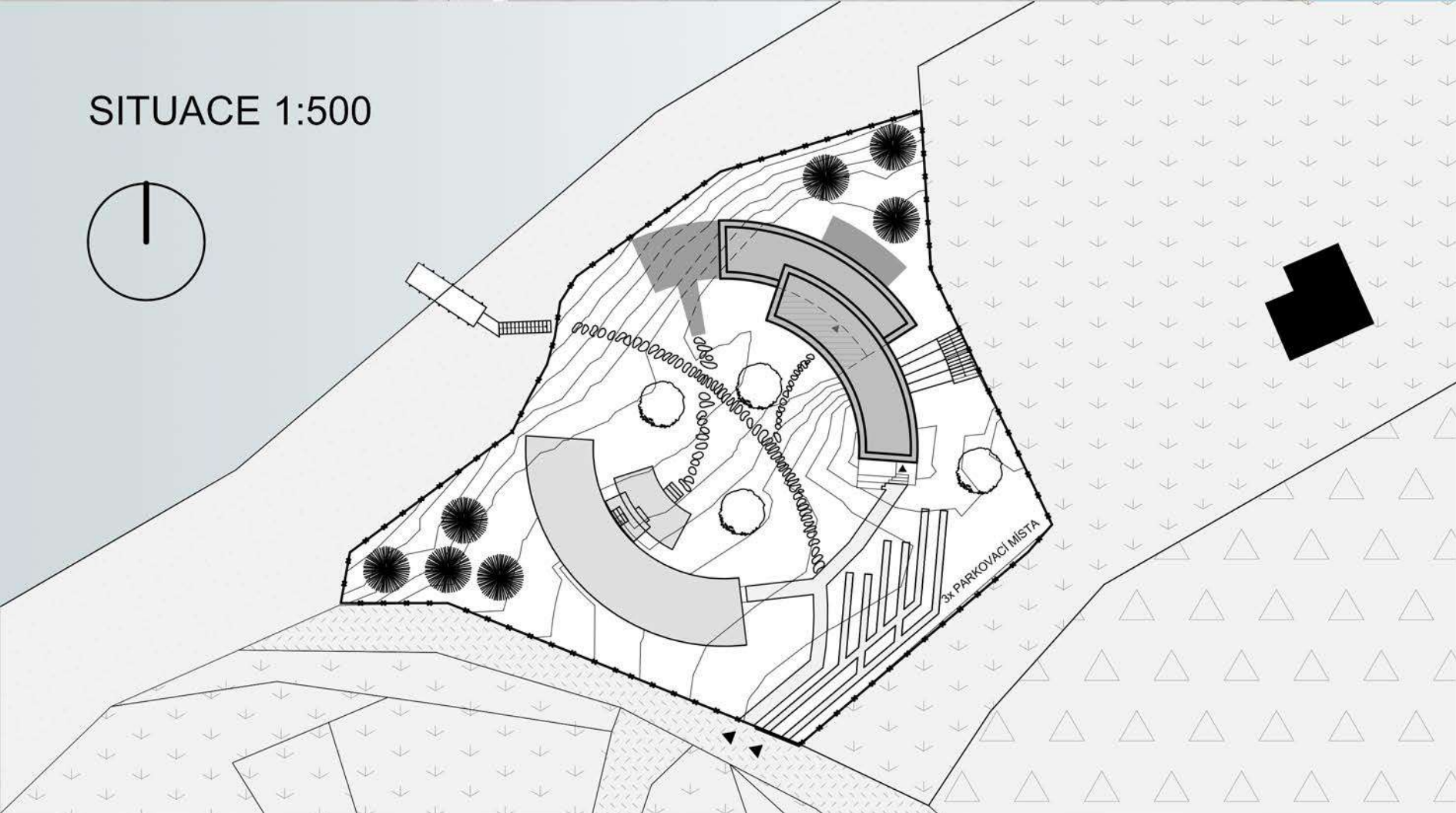
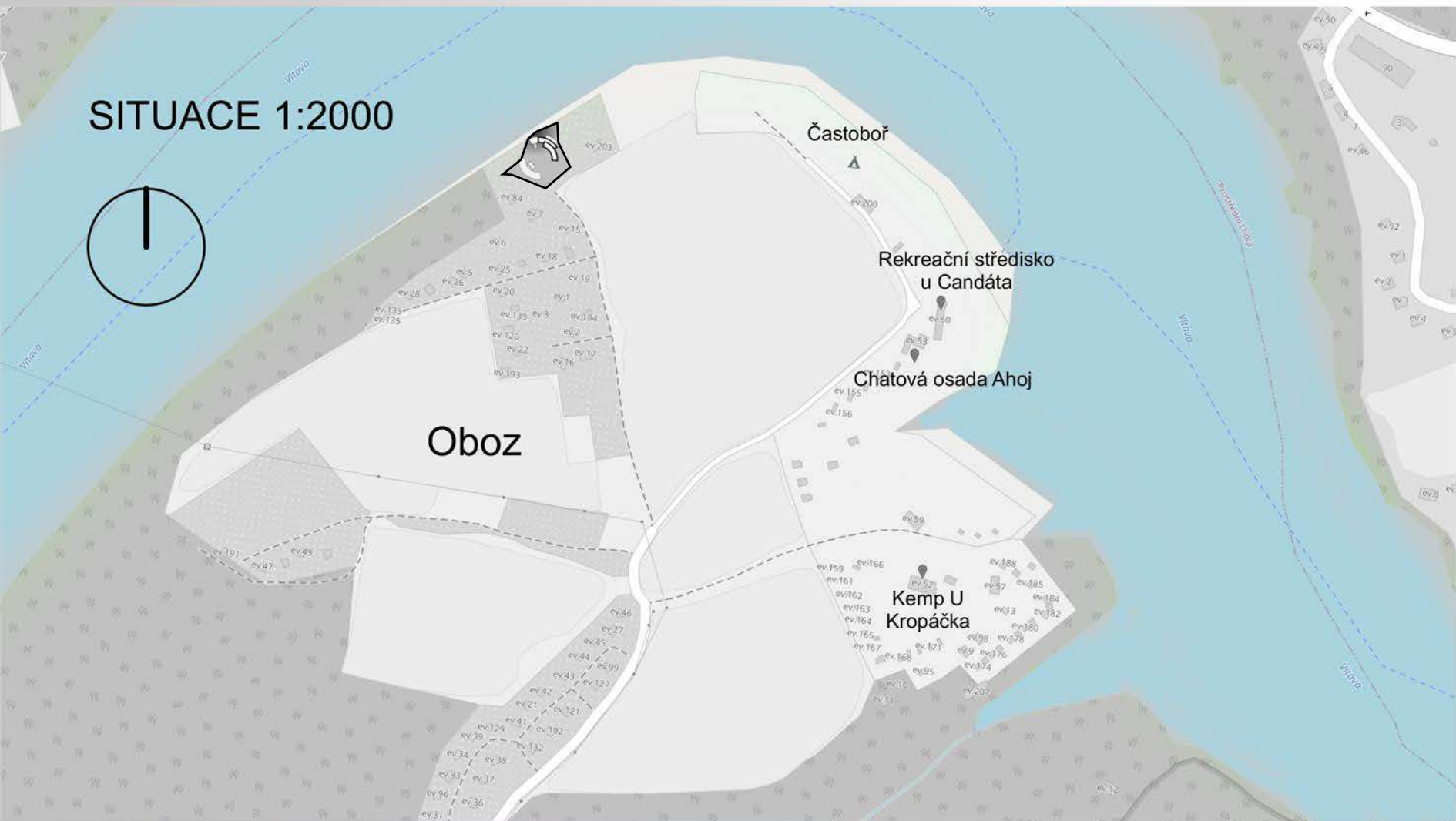
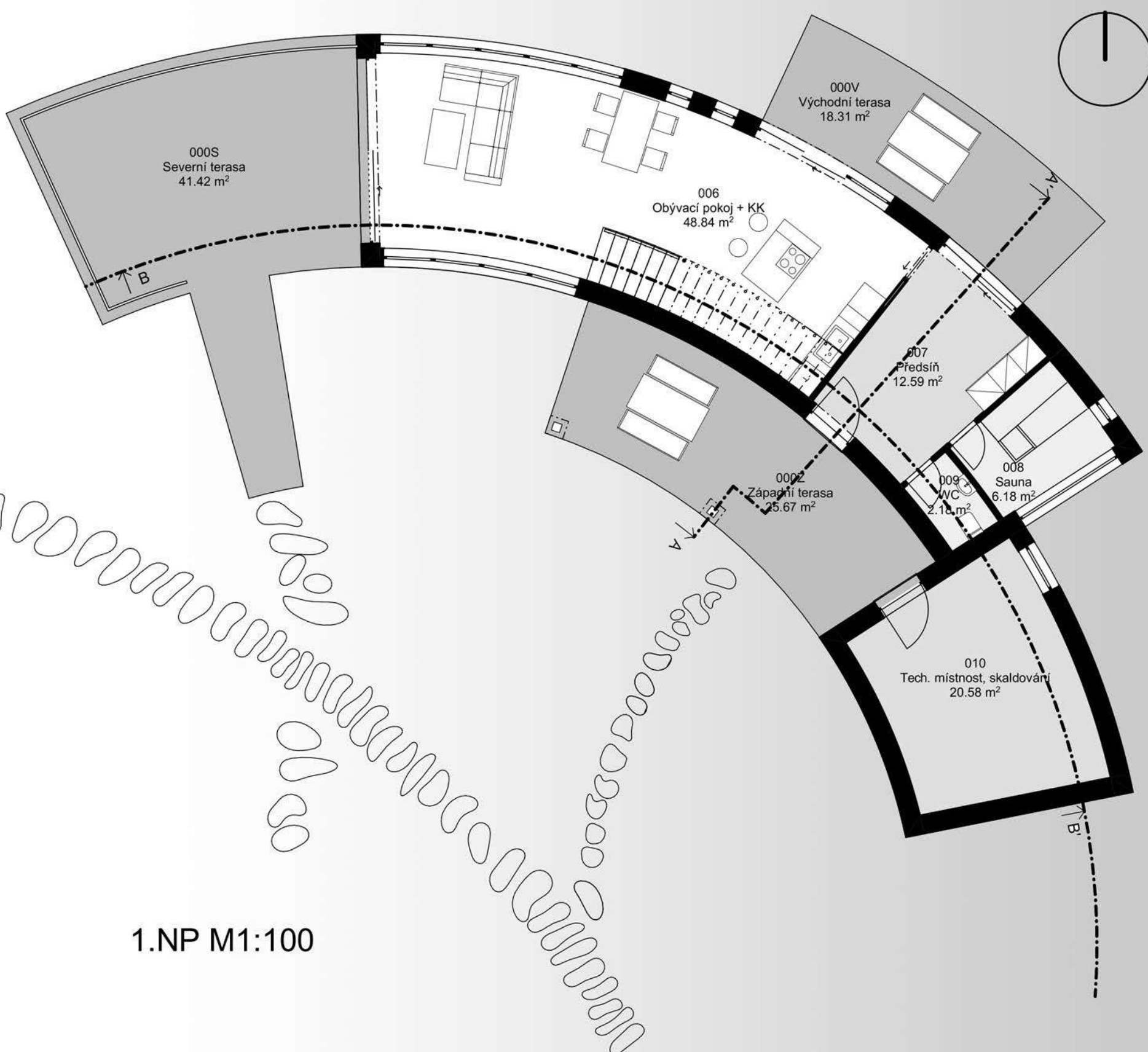
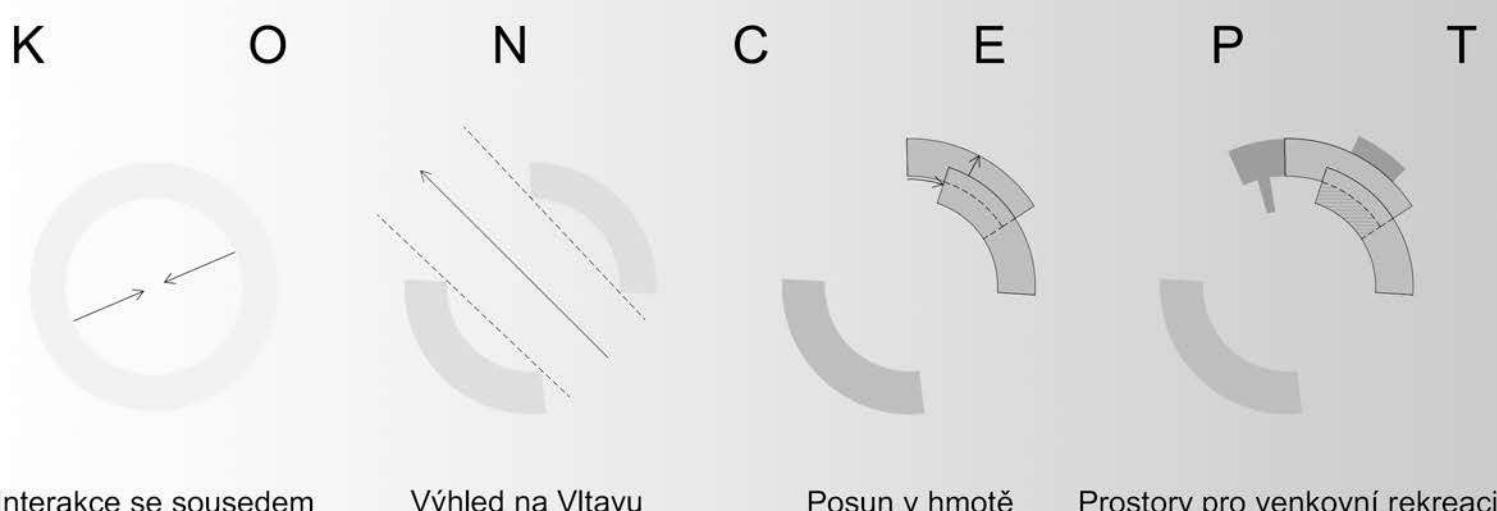
MATĚJ OLBERT

ZS 2020/21
ARCHITEKTURA A STAVITELSTVÍ
FAKULTA STAVEBNÍ ČVUT V PRAZE

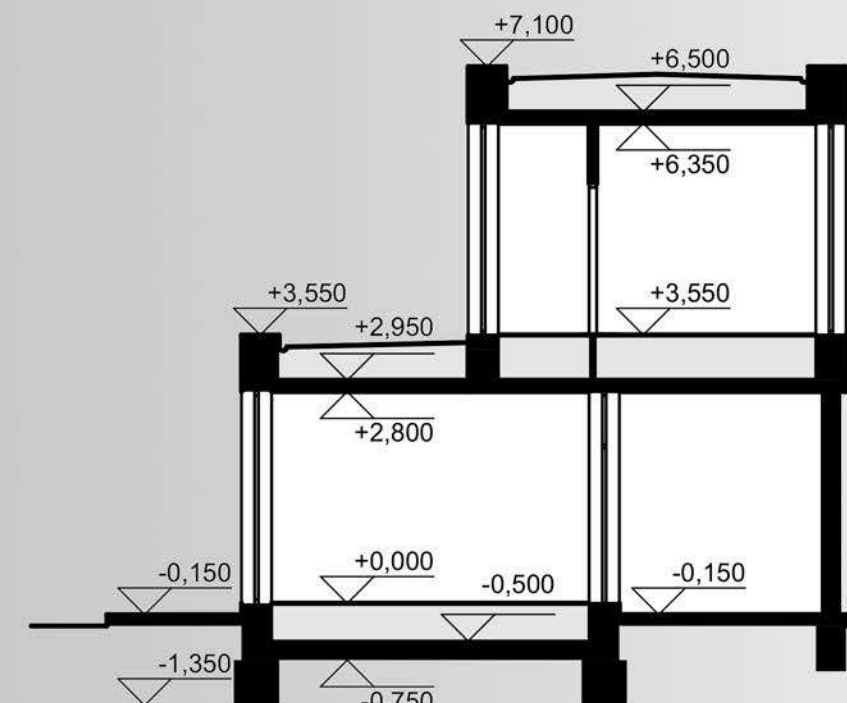
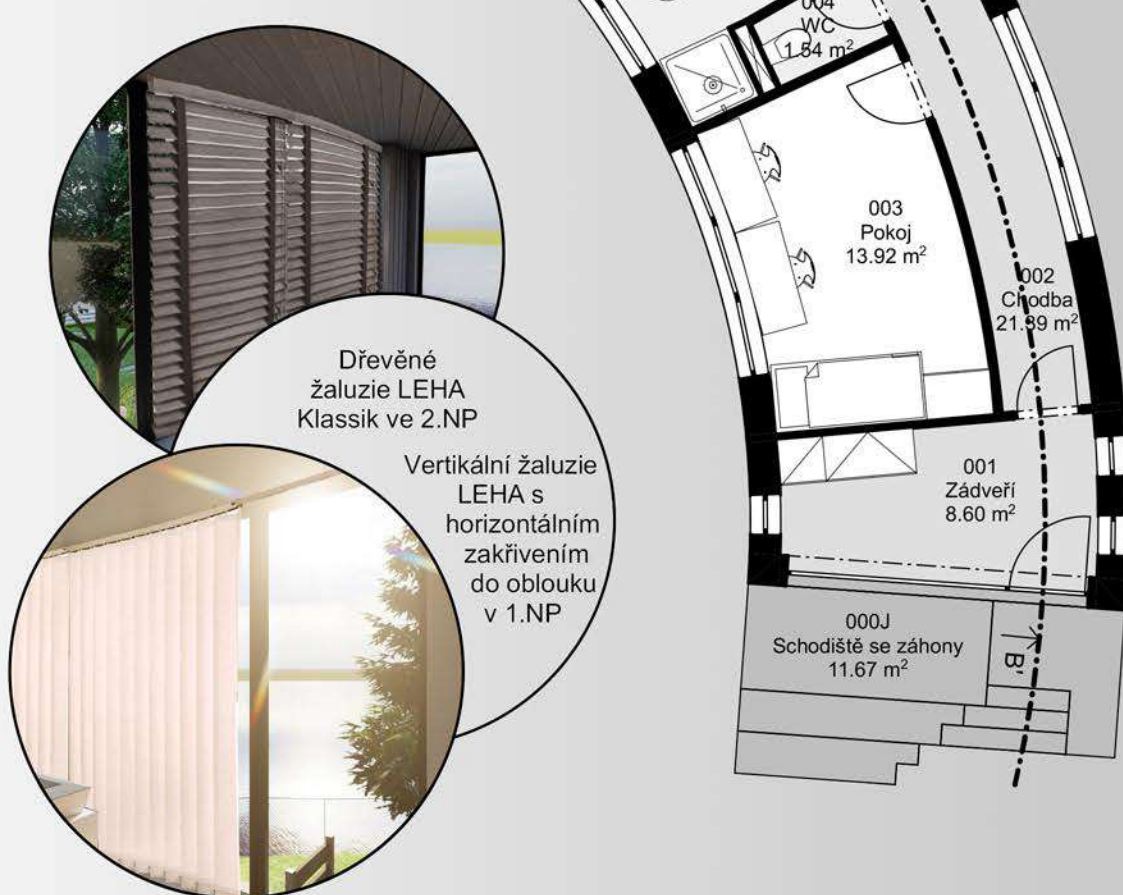


KONTEXT ŘEŠENÍ

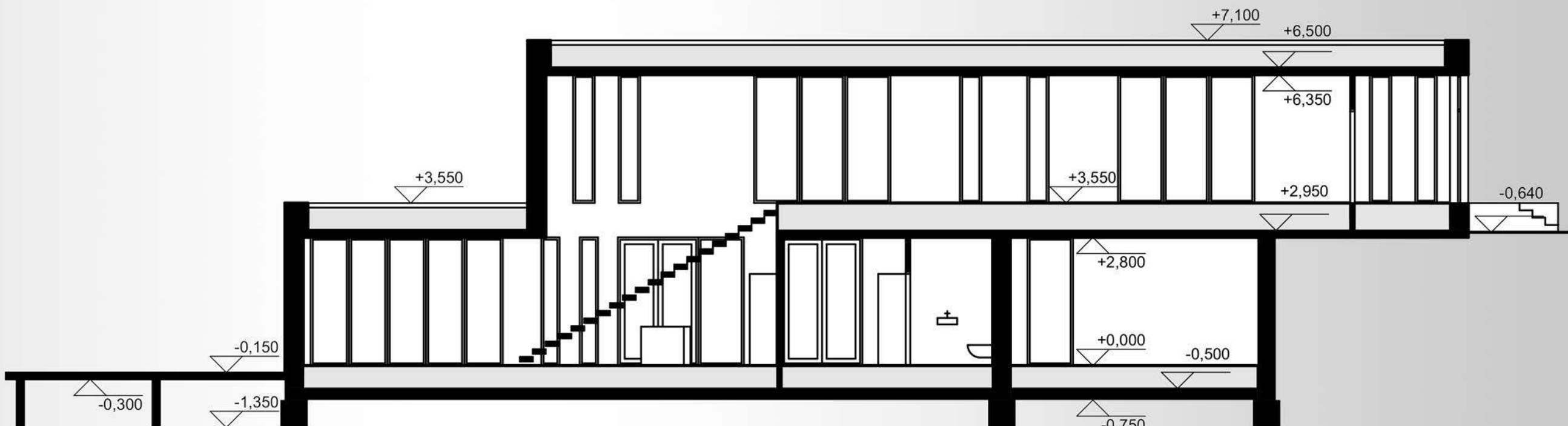
Objekt se nachází 12,5 km od Slapské přehrady vzdušnou čarou směrem jiho-jihozápad. Pozemek leží u břehu Vltavy, je svažitý a bohatý na okolní zeleň. Cílem bylo vytvořit rekreační objekt s výhledem na onu Vltavu a pro vodácké aktivity. Stavba je zaoblená, rozdělená na dvě podlaží - horní patro přístupné z jižní strany tvoří soukromou část stavby, spodní patro plní funkci společenského žití a zároveň je propojeno s exteriérem několika vstupy na terasy. Se sousedním objektem tvoří na západní straně společné venkovní prostředí, zatímco na severovýchodní straně je terasa nabízející více soukromí, od sousedního pozemku je opticky oddělena stromy. Fasáda je systémově členěna okny šíře 1050 mm a užšími 500 mm. Velká okna jsou sklopná, úzká jsou fixní, výjma otočného v sauně.



KONSTRUKČNÍ TRIVIA
Obvodové stěny tvoří 250 mm železobetonu a 150 mm tepelné izolace. Střecha je plochá, zelená a nepochozí, opatřena zaatíkovým žlabem pro odtok vody.



PŘÍČNÝ ŘEZ A-A' M1:100



PODÉLNÝ ŘEZ B-B' M1:100



ZÁPADNÍ POHLED M1:100



SEVERNÍ POHLED M1:100



JÍŽNÍ POHLED M1:100



VÝCHODNÍ POHLED M1:100