

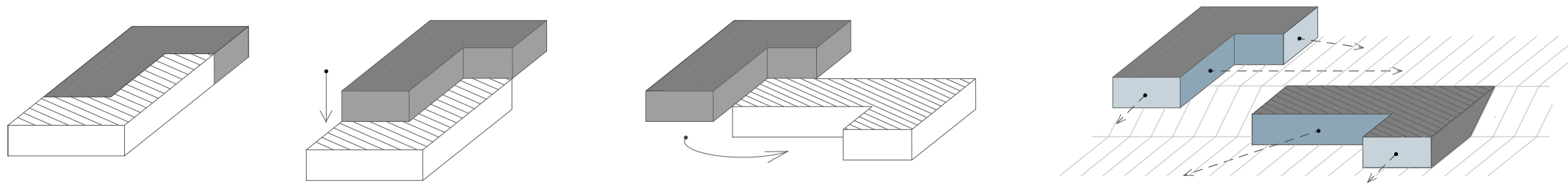
# REKREAČNÍ APARTMÁN NA SLAPSKÉ PŘEHRADĚ

SEDLČANY\_OBEC NALŽOVICE

LUCIE MYŠÁKOVÁ  
ATELIÉR KAŠPAR\_BARTÍK  
ZS\_ATZZ\_2020|2021  
A+S SFA ČVUT



## KOMPOZIČNÍ ŘEŠENÍ:



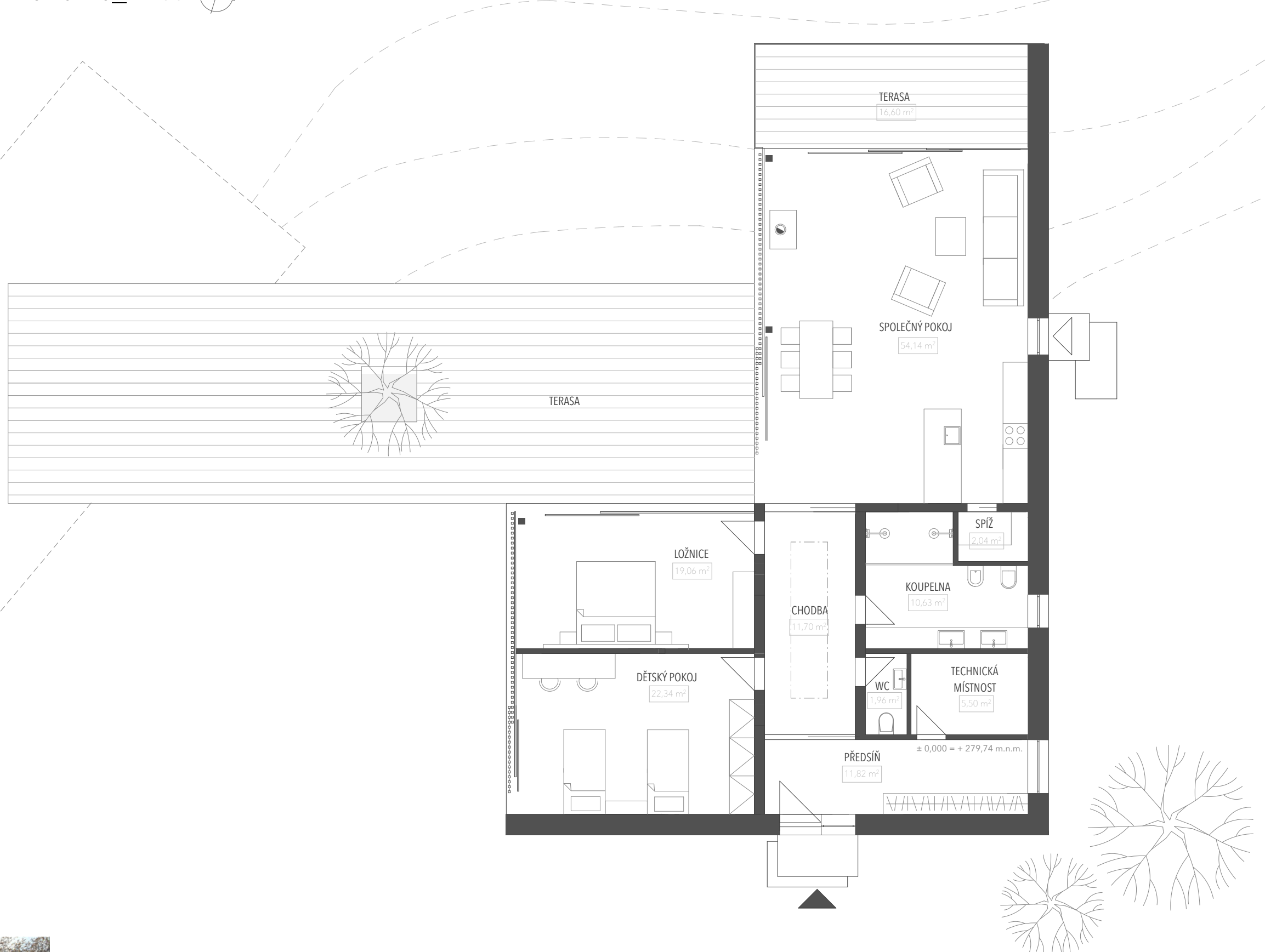
CÍLEM PROJEKTU BYLO NAVRHNOUT DVA RODINNÉ APARTMÁNY U SLAPSKÉ PŘEHRADY. NAŠIM HLAVNÍM ZNAKEM JE, ŽE JSME SE ROZHODLI CO NEJVIČE PRACOVAT S TERÉNEM A POSTUPNĚ ÚSAZOVAT OBJEKTY DO DANÉHO TERÉNU. TÍMTO ZPŮSOBEM SE STAVBY NAVZÁJEM VÝHLEDOVĚ NERUŠÍ A VZNIKÁ TAK SOUKROMÍ U OBOU STAVEB.

CELKOVÝ KONCEPT JE NA ZÁKLADĚ JEDNOHO PŮDORYSU, KTERÝ SE DVAKRÁT OPAKUJE, ALE VŽDY V JINÉ VÝŠKOVÉ ÚROVNI A V JINÉM NÁTOČENÍ DLE SVĚTOVÝCH STRAN. DÍKY TOMUTO ŘEŠENÍ MAJÍ OBE STAVBY SVOJE SOUKROMÍ. TAKÉ JSME DBALI, ABY KAŽDÝ OBJEKT BYL NÁLEŽITĚ PROSLUNĚN. PROTO BYLA POUŽITA VELKÁ PROSKLENÁ OKNA ZE 2/3 VENKOVNÍ FASÁDY, KTERÉ SE DOPLNILY ZASTÍNĚNÍM KVŮLI RIZIKU PŘEHŘÍVÁNÍ V LETNÍM OBDOBÍ.

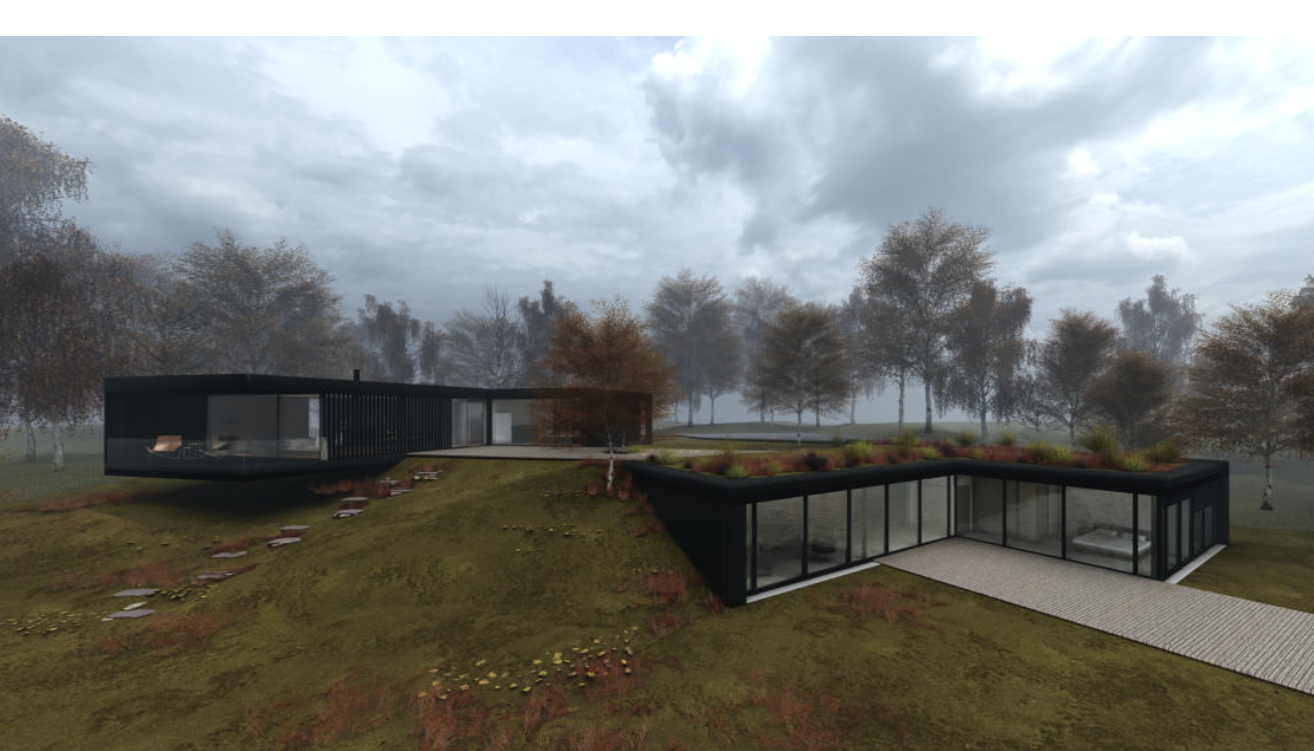
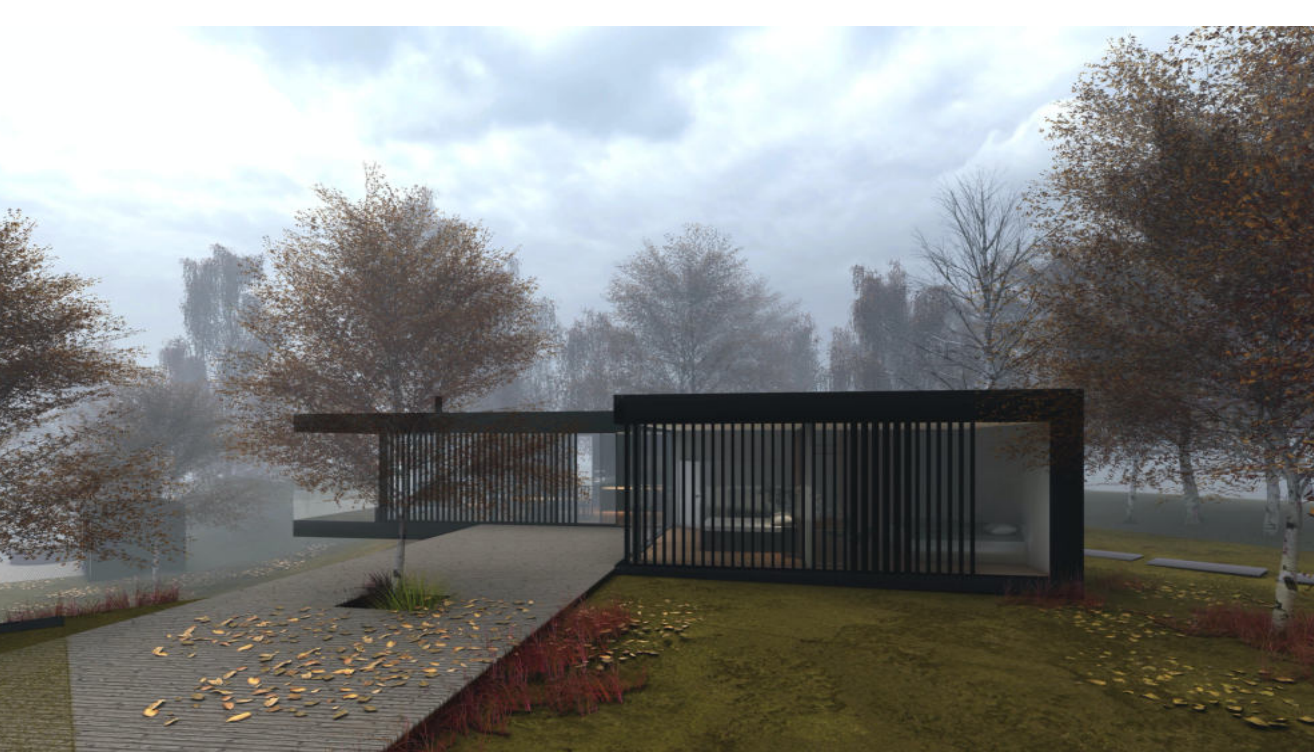
PARCELA JE CO NEJVIČE ZATRAVNĚNÁ A JSOU POUŽITÝ JEN NAŠAPNÉ KAMENY PRO LEPŠÍ POHYB NA ZATRAVNĚNÉ PLOŠE. HLAVNÍ ZPEVNĚNOU PLOCHOU JE PARKOVIŠTĚ, KTERÉ JE UMÍSTĚNÉ NA JIŽNÍ STRANĚ POZEMKU. JSOU ZDE K DISPOZICI VÍCE JAK ČTYŘI PARKOVACÍ MÍSTA. NIŽE U VODY SE NACHÁZÍ SPOLEČNÁ SAUNA, KTERÁ JE DOPLNĚNÁ ZCHLAZOVACÍ NADRŽÍ A MOŽNOSTÍ SEJÍT K PŘEHRADĚ. DÁLĚ SE NAVRHLA DOSTATEČNĚ VELKÉ MOLO, KTERÉ JE PŘÍSTUPNÉ OD DRUHÉHO OBJEKTU. DÁJÍ SE ZDE UKOVIŤ LODĚ A JE TU BEZPEČNÝ VSTUP DO VODY.

U OBJEKTU, KTERÝ SE NACHÁZÍ V HORNÍ ČÁSTI POZEMKU, JSEM DBALA NA JEDNODUCHÝ A PŘEHLEDNÝ DIZPOZIČNÍM USPOŘÁDÁNÍ. VŠECHNY OBYTNÉ MÍSTNOSTI JSOU SITUOVANÉ SMĚREM NA JIHOZÁPADNÍ AŽ SEVEROZÁPADNÍ STRANU POZEMKU, KDE JE VÝHLED NA PŘEHRADU SLAPY. ZASTÍNĚNÍ JE POUŽITO NA CELÉ DÉLCE VÝCHODNÍ STRANY VŠECHNY MÍSTNOSTI JSOU PROPOJENÉ HLAVNÍ CHODBOU, KTERÁ OBSAHUJE STŘEŠNÍ NADSVĚTLUK A VEDE AŽ DO SPOLEČNÉ MÍSTNOSTI, KDE SE NACHÁZÍ KUCHYŇ S JÍDEJNOU A OBYVACÍ POKOJ. TATO ČÁST MÁ SLOUŽIT PRO RODINNÉ CHVÍLE A POBYT S PŘÁTELI, ALE I PRO RELAXACI A ODPOČINEK. Z KUCHYŇSKÉHO KOLITU SE DÁ VÝTÍ VEN DO ZAHŘADY, KOD DOCHÁZÍ K PŘEHLEDNÉMU PROPOJENÍ INTERIÉRU S EXTERIÉREM. SOUČÁSTÍ OBJEKTU JSOU Dvě TERASY. PRVNÍ JE MNOHEM MENŠÍ, JE Tzv. SOUKROMÁ, SLOUŽÍ PRO OSOBNÍ ODPOČINEK. RELAX. TERASA JE NATOLIK PROSTORNÁ, ŽE SE ZDE MŮŽE UMÍSTIT I GRIL NEBO VÝHRVKA. DRUHÁ TERASA, KTERÁ PŘESAHUJE AŽ NA DRUHÝ OBJEKT, SLOUŽÍ SPÍŠE JAKO POTÁKACÍ MÍSTO S DRUHOU RODINOU A K POŘÁDÁNÍ RODINNÝCH AKCÍ.

## PŮDORYS\_1:100



## VIZUALIZACE

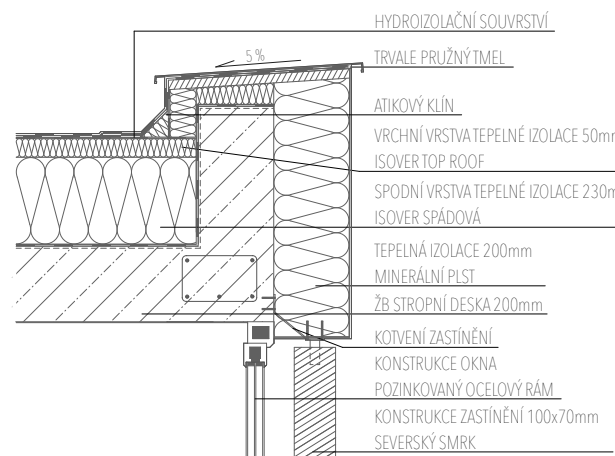


**KONSTRUKCE ZASTÍNĚNÍ**  
ZASTÍNĚNÍ JE ZE SEVERSKÉHO MODŘINU, Z DŮVODU JEHO VĚTŠÍ TVRDOSTI A ODOLNOSTI PROTI VENKOVNÍM VLIVŮM. ZE 2/3 JE ZASTÍNĚNÍ PĚVNĚ ZAKOTVENO V NADPRAŽÍ, ZBYLÁ ČÁST ZASTÍNĚNÍ JE OSAZENÁ NA POSUVNĚ LÍSTĚ.



**FASÁDA NA OBVODOVÉ STĚNĚ**  
JAKO FASÁDU JSME ZVOLILI TYP OMÍTKY, KTERÁ IMITUJE TEXTURU DŘEVA. HLAVNÍM DŮVODEM TOHOTO TYPU BYLO, ABY FASÁDA NEZTRÁCELA SVOJI ANTRACITOVOU BARVU, KTERÁ JE PRO NÁS NAVRHH DŮLEŽITÁ A NENÁROČNOU ÚDRŽBU.

## DETAIL NADPRAŽÍ\_1:20



## SEVERNÍ POHLED\_1:100

## ČÁSTEČNÝ PŘÍČNÝ ŘEZ\_1:100



## VÝCHODNÍ POHLED\_1:100



## ZÁPADNÍ POHLED\_1:100



## NÁVAZNOST STAVBY NA TERÉN\_1:200

