



VINAŘSKÉ CENTRUM VYSOČANY

ATELIÉR: ING. ARCH. SIMONA VALŠOVÁ / ING. ARCH. IGA KNAPPOVÁ

KATEŘINA MIŠÁKOVÁ

ARCHITEKTURA A STAVITELSTVÍ FSV ČVUT V PRAZE
ATKS / LS 2014-2015



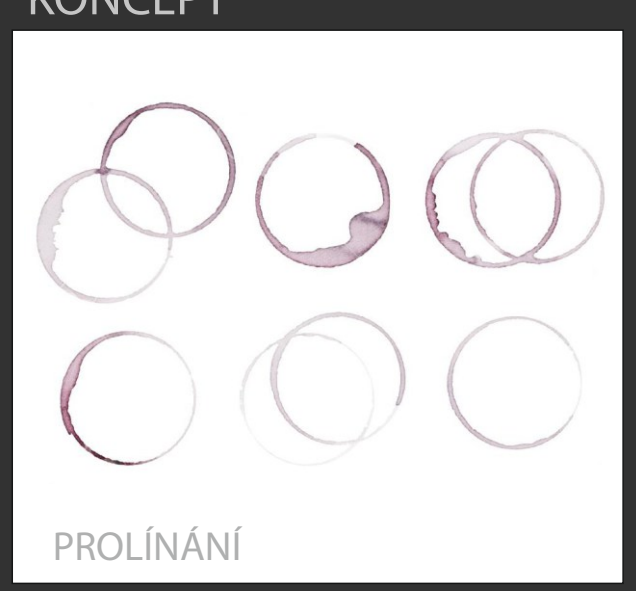
POPIS

Hlavní idea projektu vychází ze samotné podstaty vína, jeho výroby, uchování, ale také degustace. Řešením se prolíná motiv organického kruhu, který tvoří uzavřitelný degustační prostor pro více jednotlivých vinařství. Degustační kruh je společenské místo, kde se lidé mohou setkat, popít či posedět. Do centrální části haly je přivedeno denní světlo díky stříbrným světelným trubkám. Denní světlo prochází až do 1. PP v degustačním místnostech, které jsou variabilně propojeny athen. V 1. NP jsou umístěny jednotlivé vinařské jednotky a obchodní. V 1. PP najdeme skladové prostory vinařů, degustační místnosti i skladové boxy pro veřejnost. Materiálové řešení je úzce spojeno s průmyslovým charakterem místa, ve kterém se hala nachází - Vysočany, Praha 9 v blízkosti železnice. Průmyslový charakter je částečně zjemněn využitím barev, zejména zlaté. Podlahy komu - nikacími ploch jsou řešeny jako cementová stěrka. Degustační prostory se prolínají komunikací a narušují jejich jednotlost. Dřevěné masivní podlahy značí odlišnou funkci prostorů a tvoří tak hierarchii provozů. Prodejní jednotky jsou zastřešeny lehkou kovovou konstrukcí - tahokovem, díky kterému je prostor uzavřen, ale zároveň neschová stávající konstrukci dřevěného krovu.

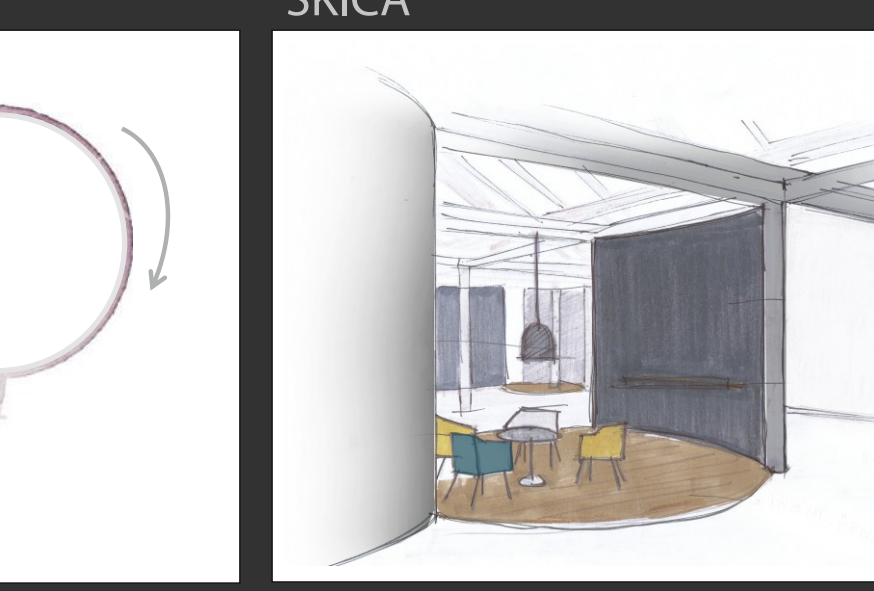
LOKALITA



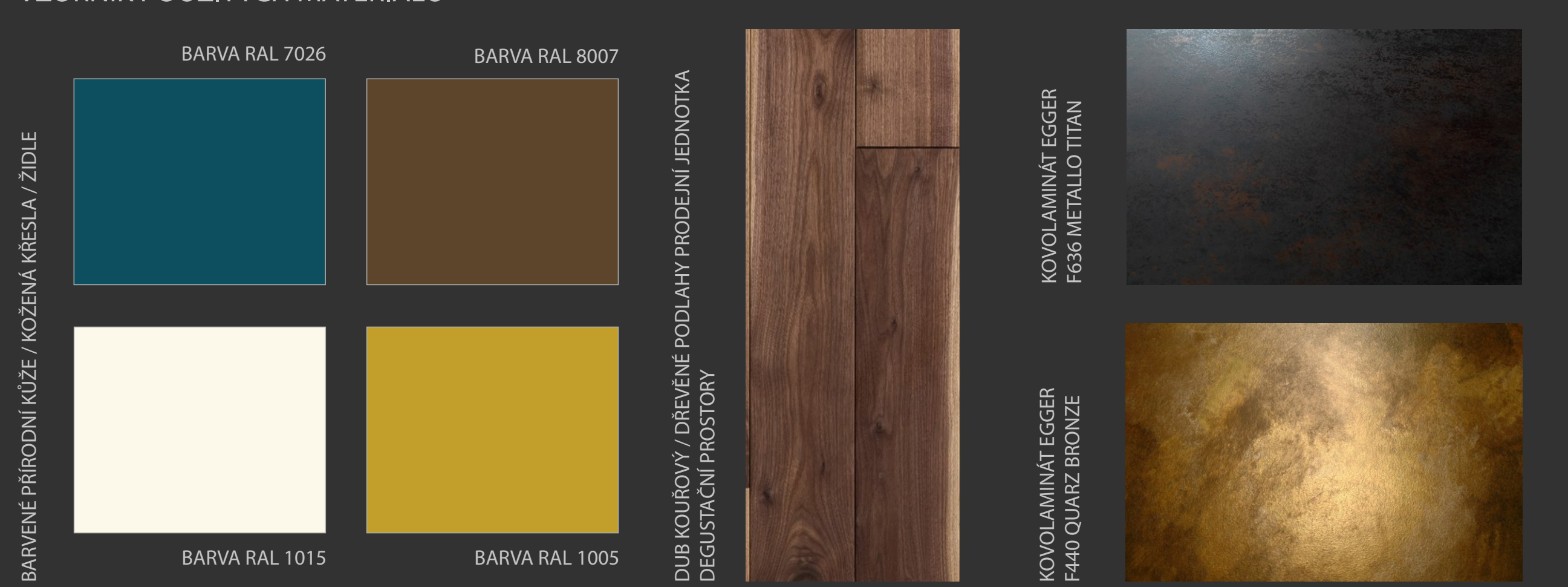
KONCEPT



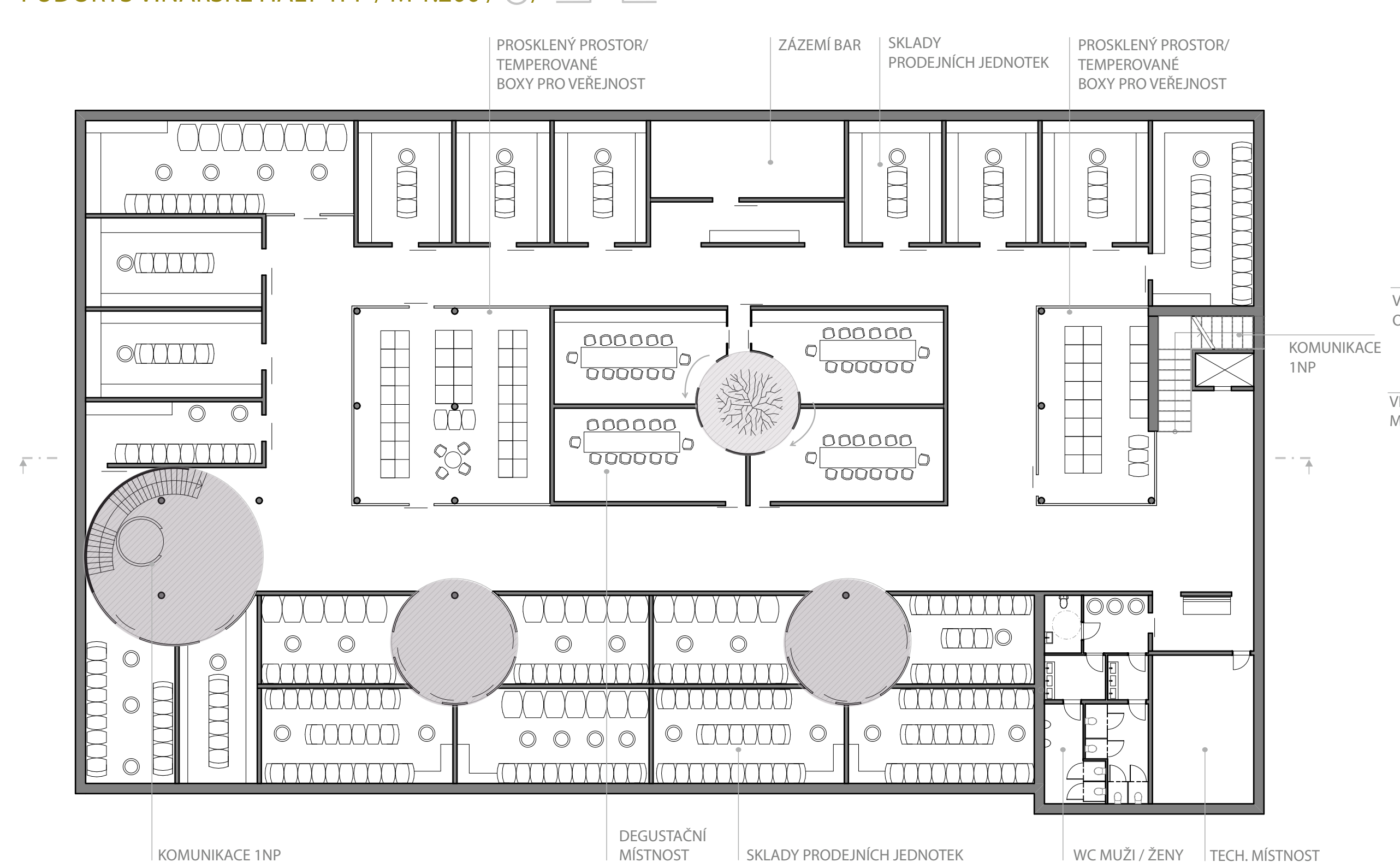
SKICA



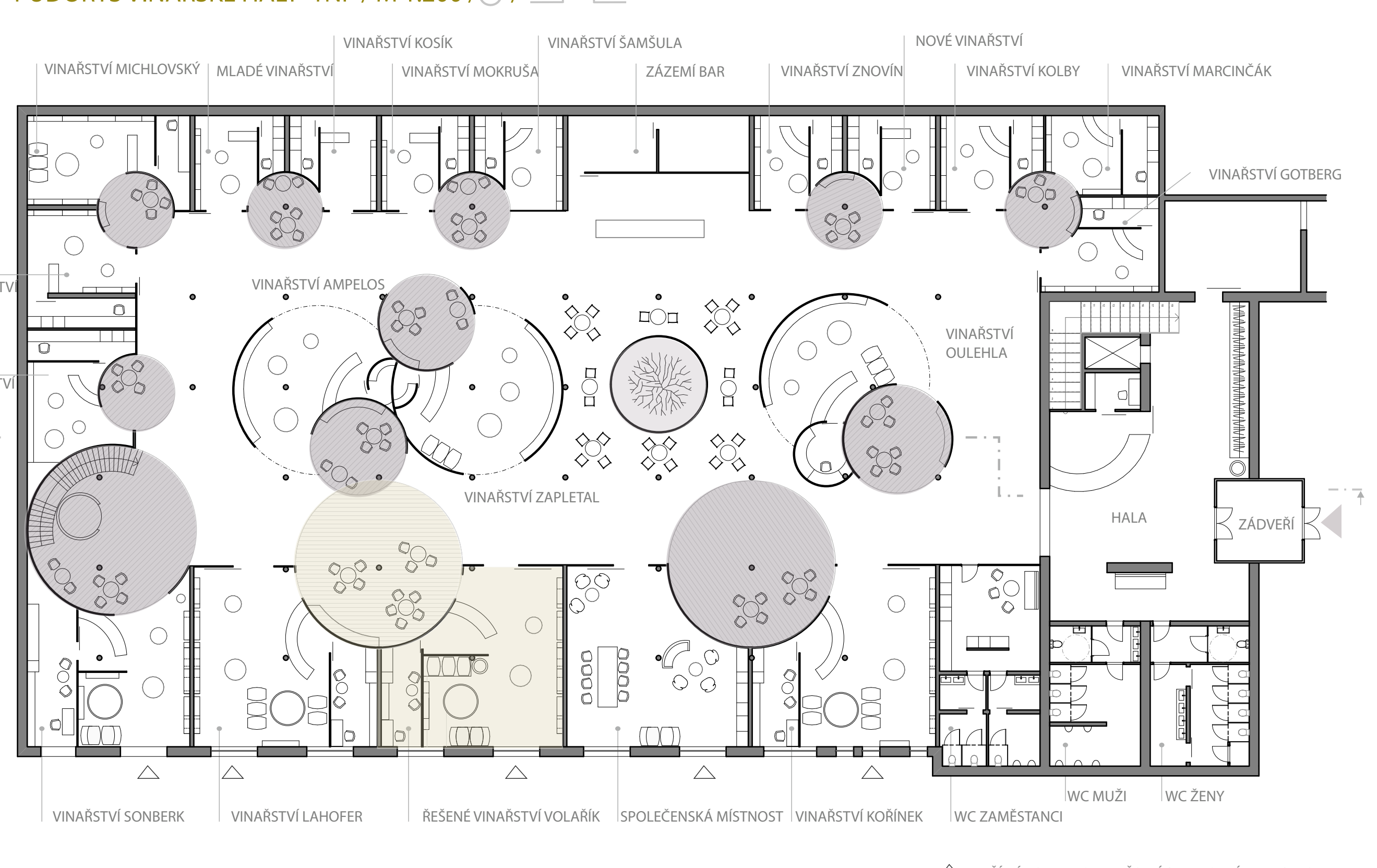
VZORNIK POUŽITÝCH MATERIÁLŮ



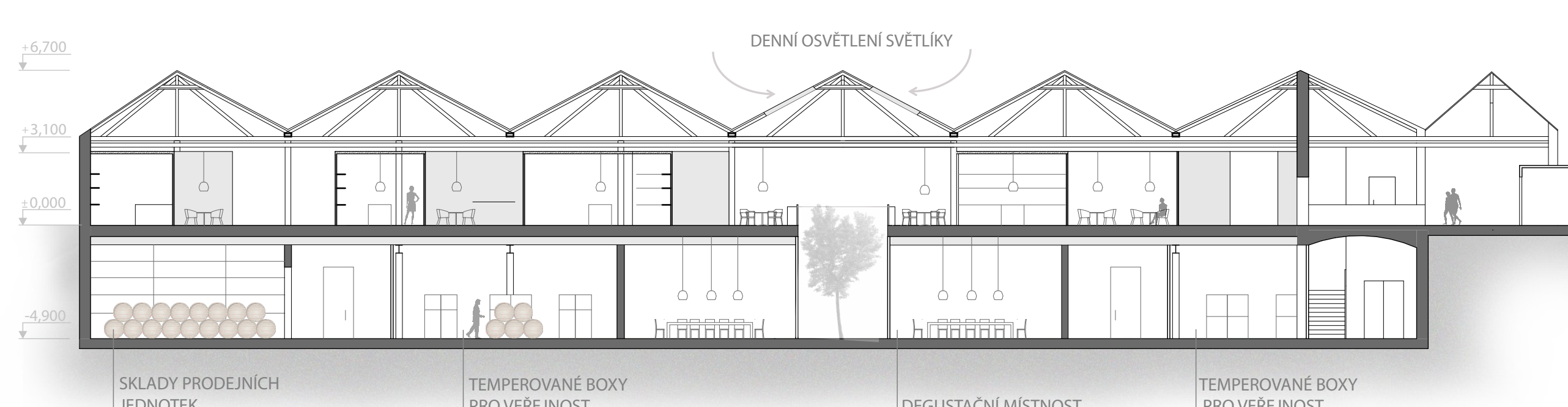
PŮDORYS VINAŘSKÉ HALY 1PP / M 1:200 / 0 100 200 400



PŮDORYS VINAŘSKÉ HALY 1NP / M 1:200 / 0 100 200 400



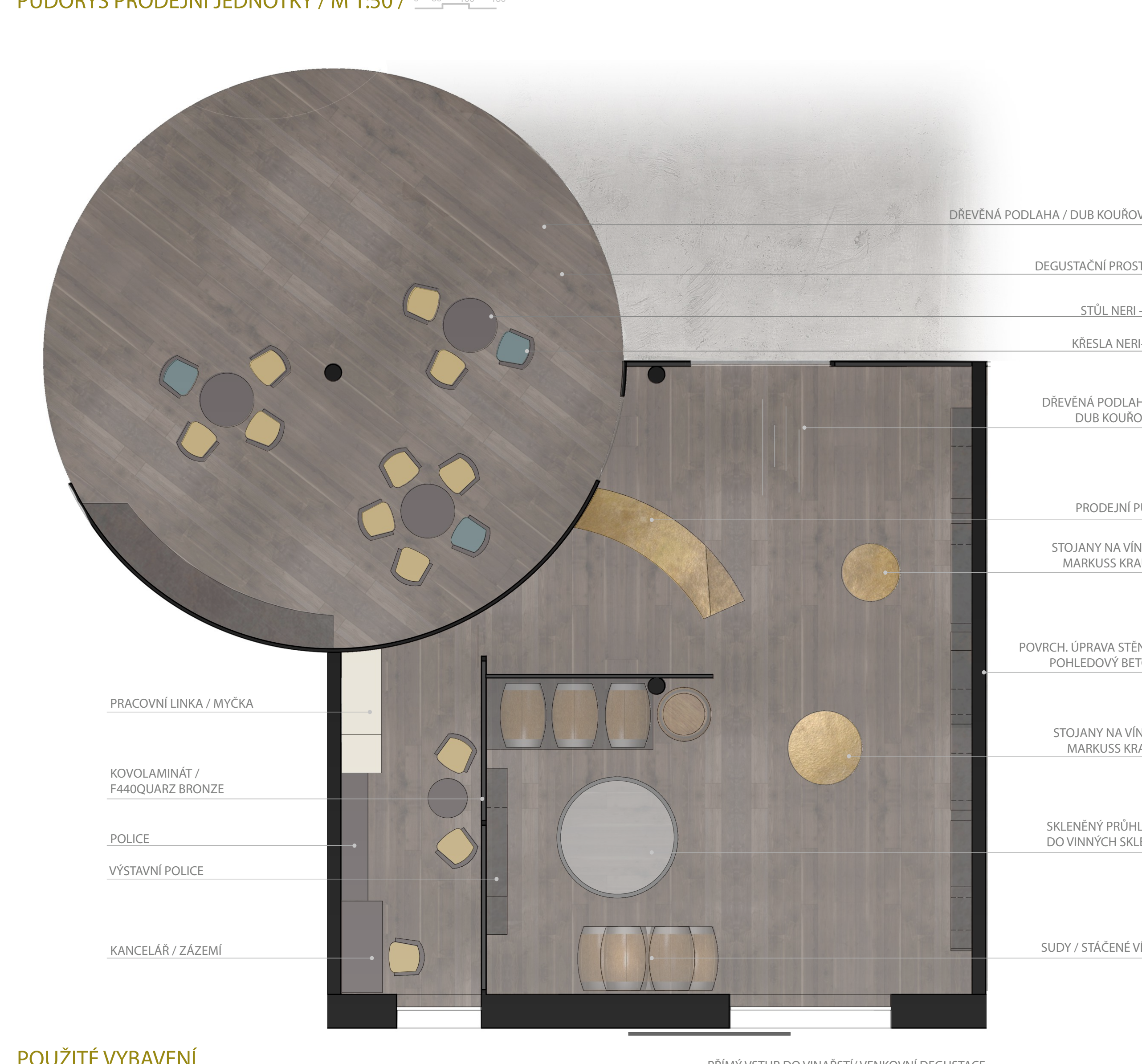
ŘEZ VINAŘSKOU HALOU / M 1:200 / 0 100 200 400



ŘEZ POHLED A / M 1:50 / 0 100 200



PŮDORYS PRODEJNÍ JEDNOTKY / M 1:50 / 0 100 200



POUŽITÉ VYBAVENÍ



ŘEZ POHLED B / M 1:50 / 0 100 200



ŘEZ POHLED C / M 1:50 / 0 100 200

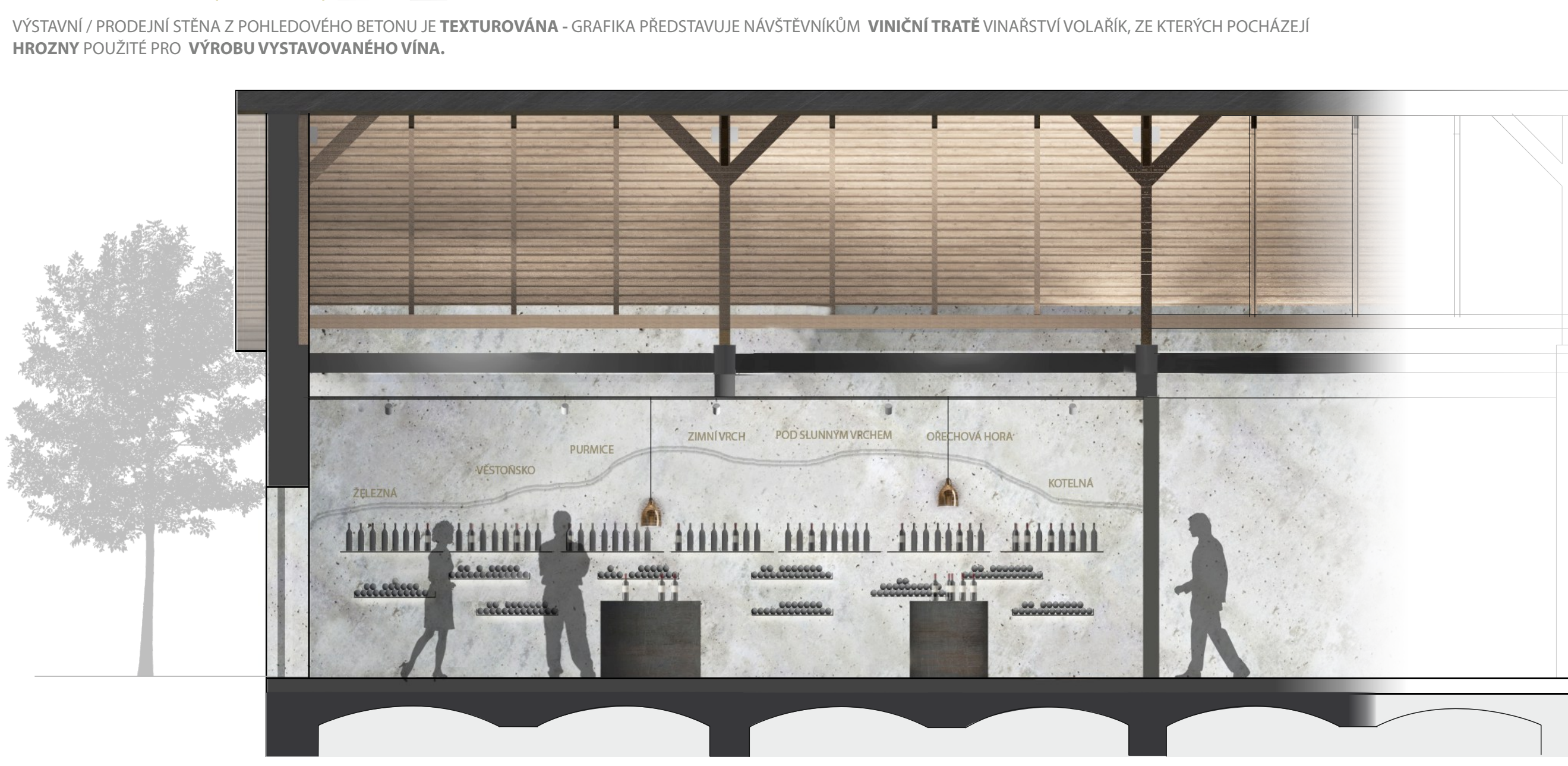
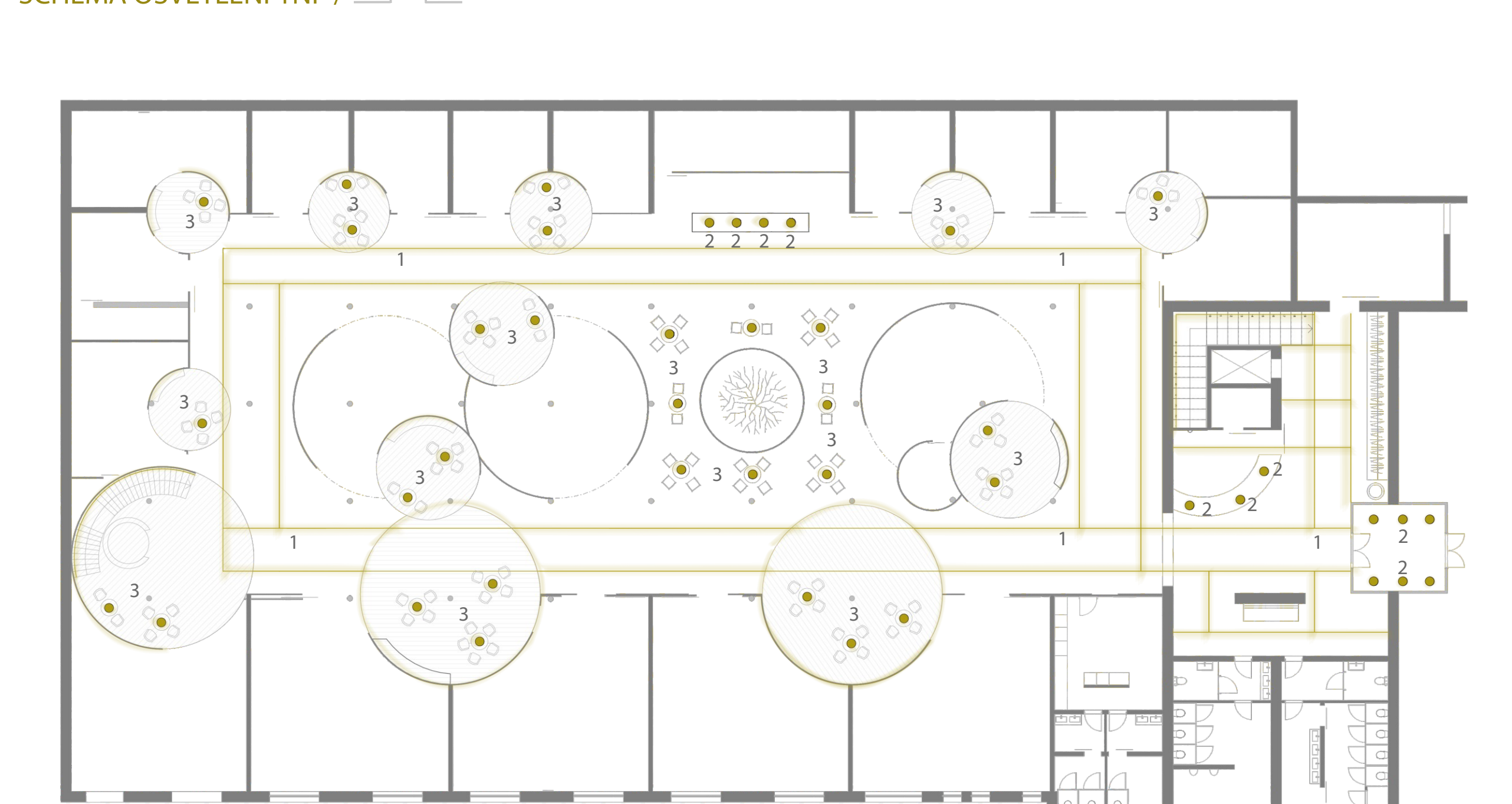
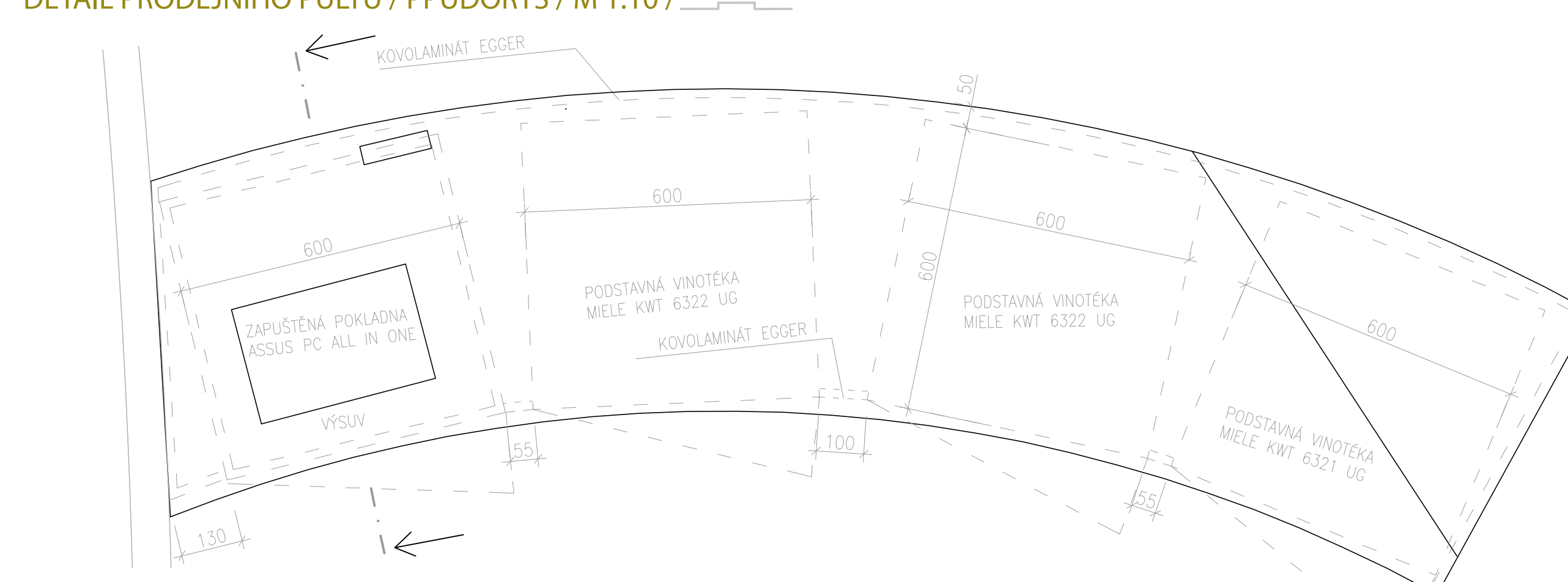


SCHÉMA OSVĚTLENÍ 1NP / 0 100 200 400



DETAIL PRODEJNÍHO PULTU / PŮDORYS / M 1:10 / 0 100 200



DETAIL PRODEJNÍHO PULTU / POHLED / M 1:10 / 0 100 200

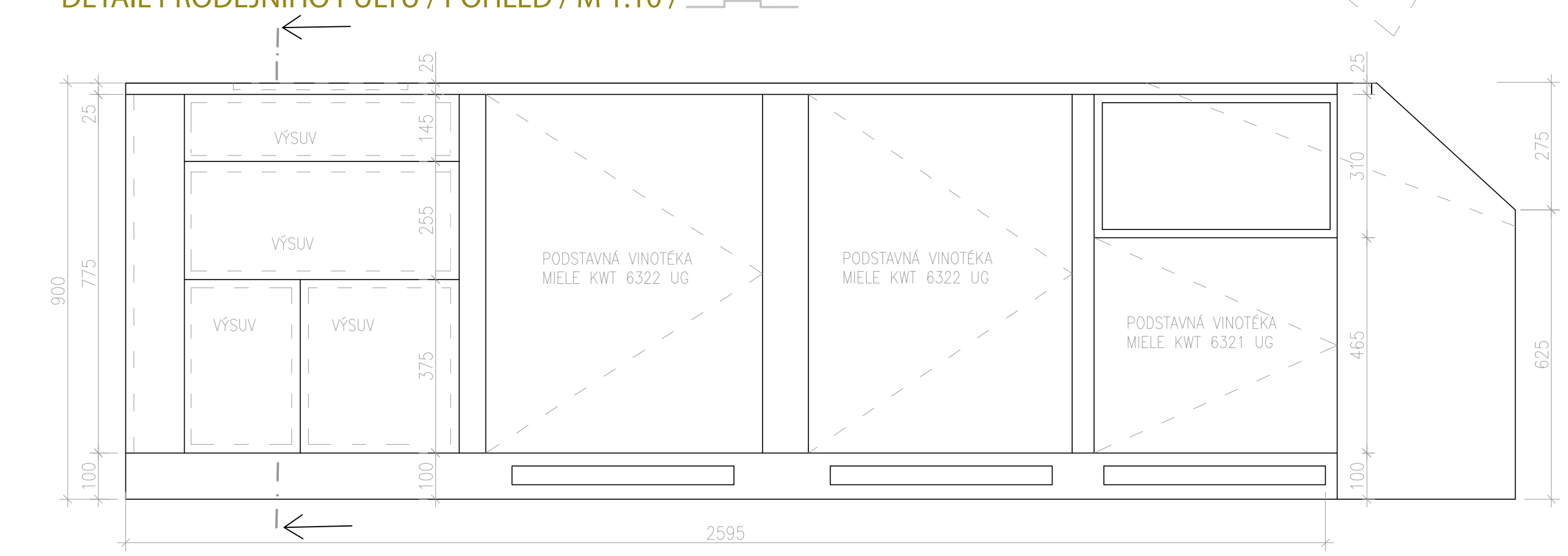
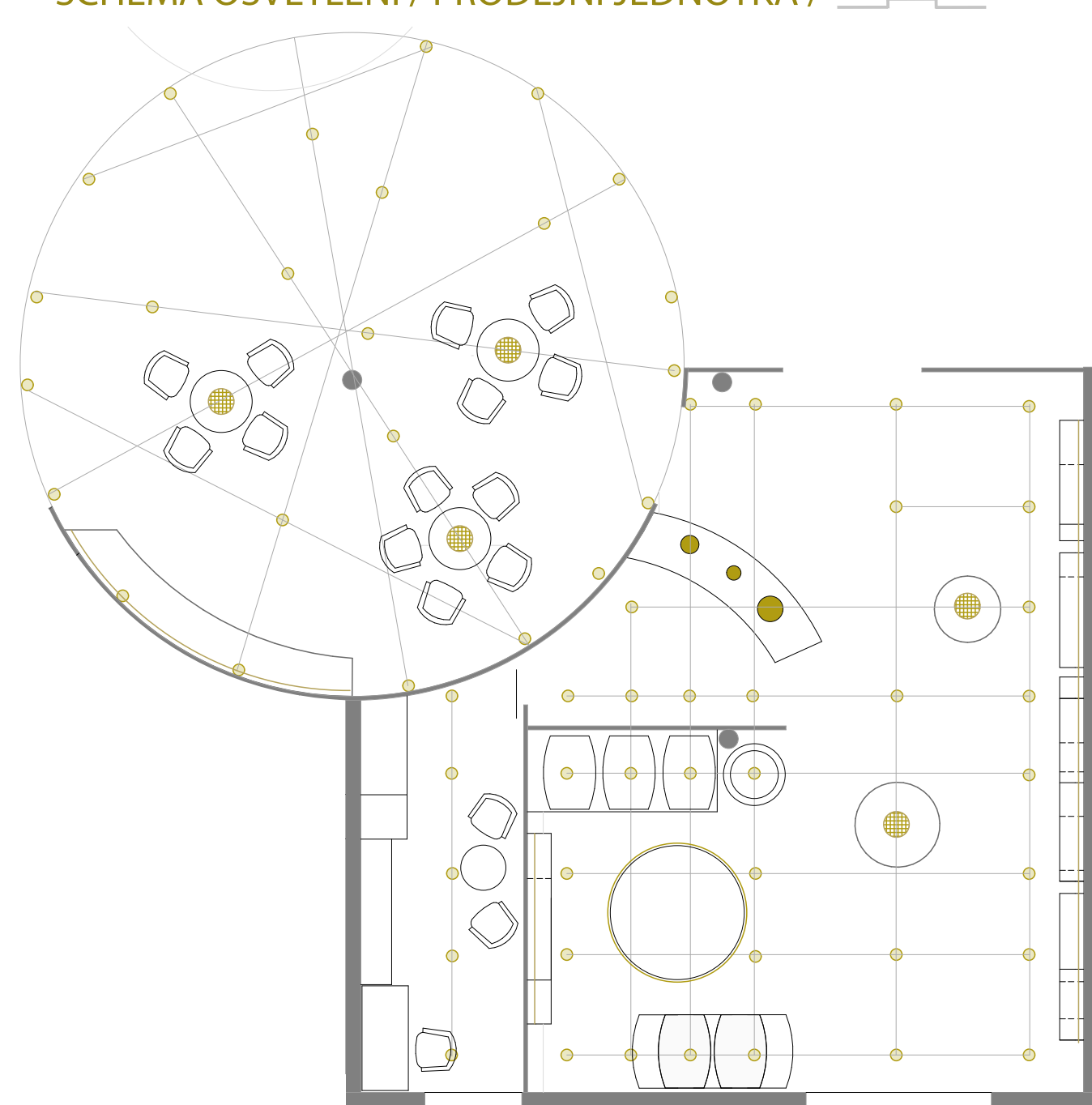
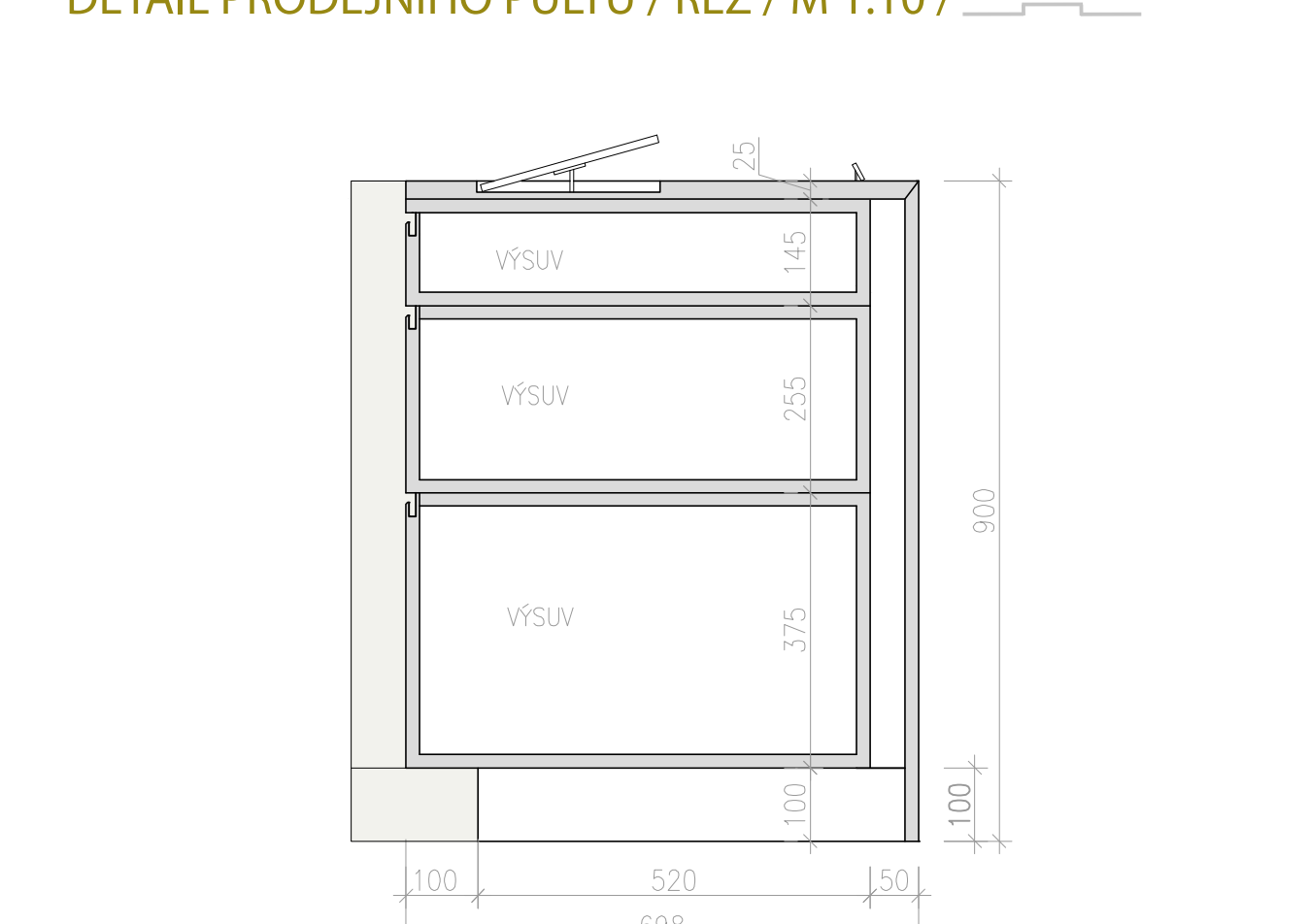


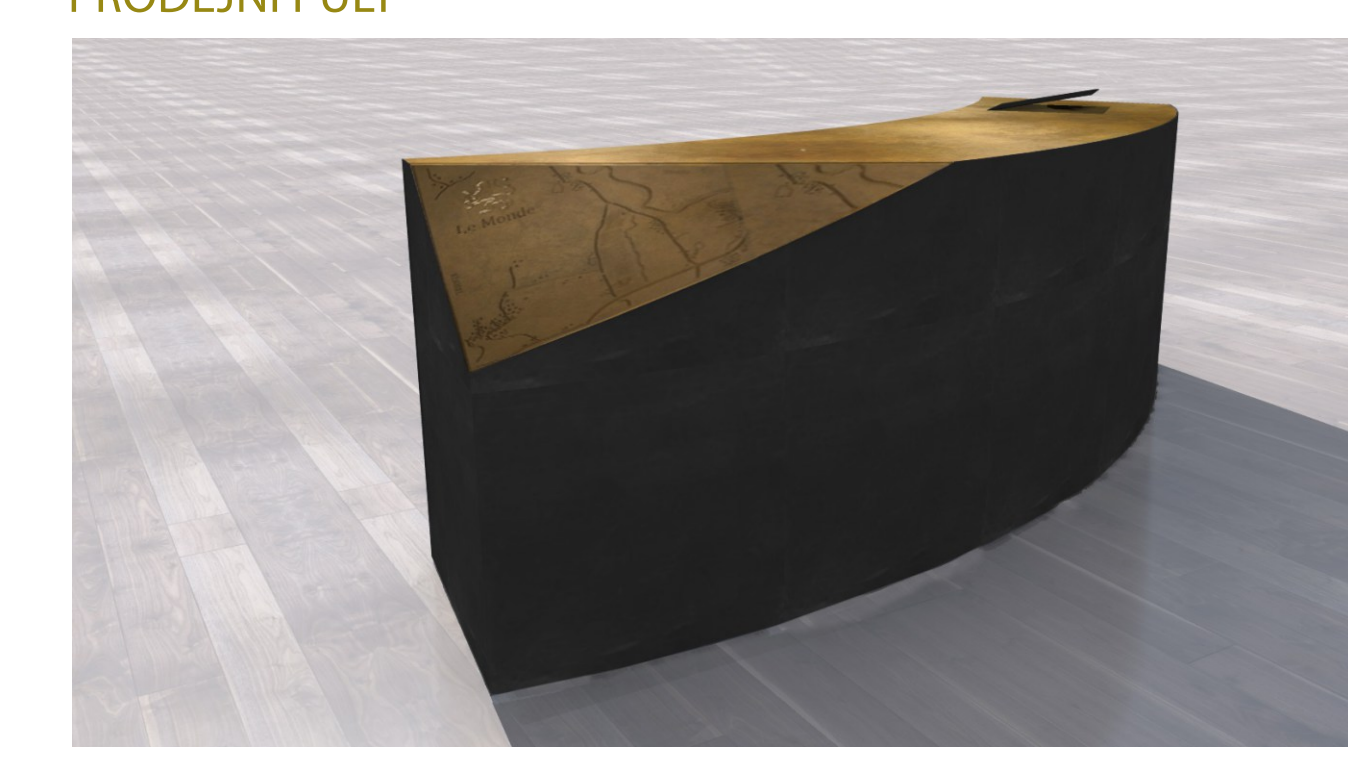
SCHÉMA OSVĚTLENÍ / PRODEJNÍ JEDNOTKA / 0 100 200 400



DETAIL PRODEJNÍHO PULTU / ŘEZ / M 1:10 / 0 100 200



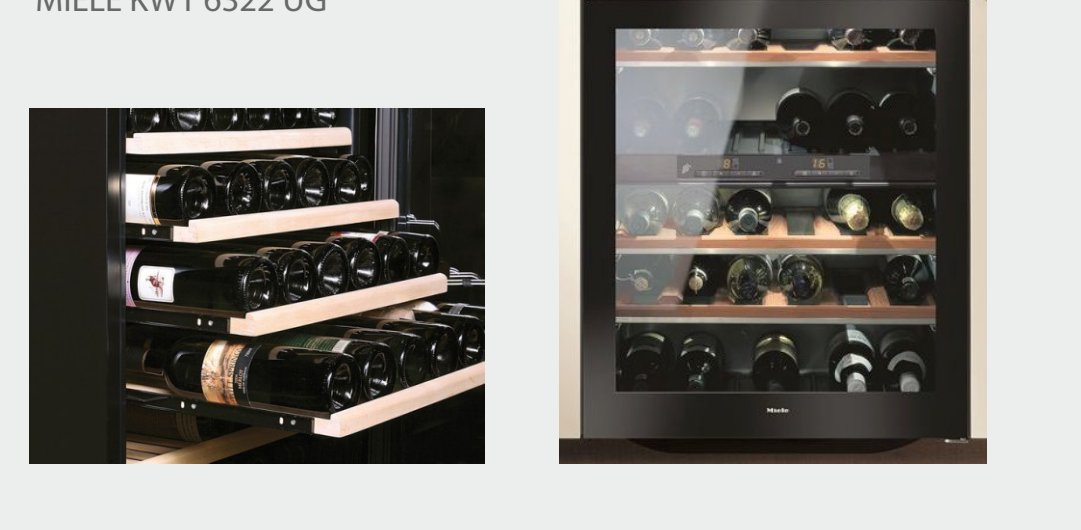
PRODEJNÍ PULT



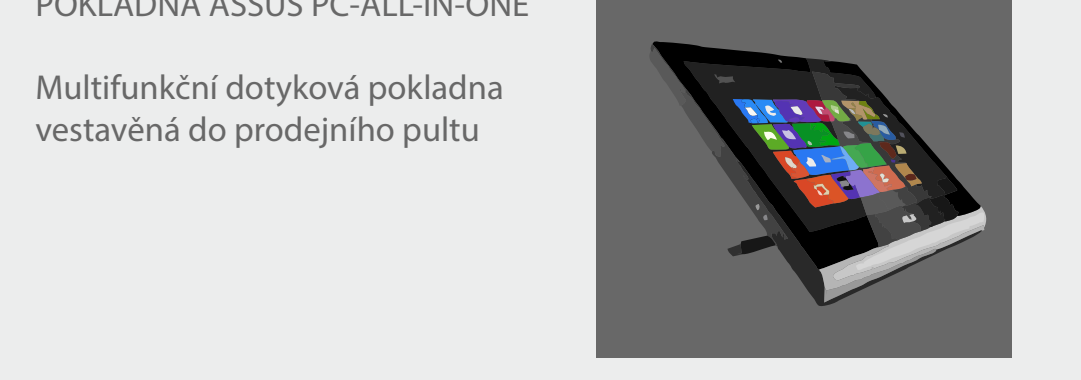
POUŽITÁ SVÍTLIDLA



PODSTAVNÁ VINOTEKA



POKLADNA ASSUS PC-ALL-IN-ONE



PRODEJNÍ PULT

