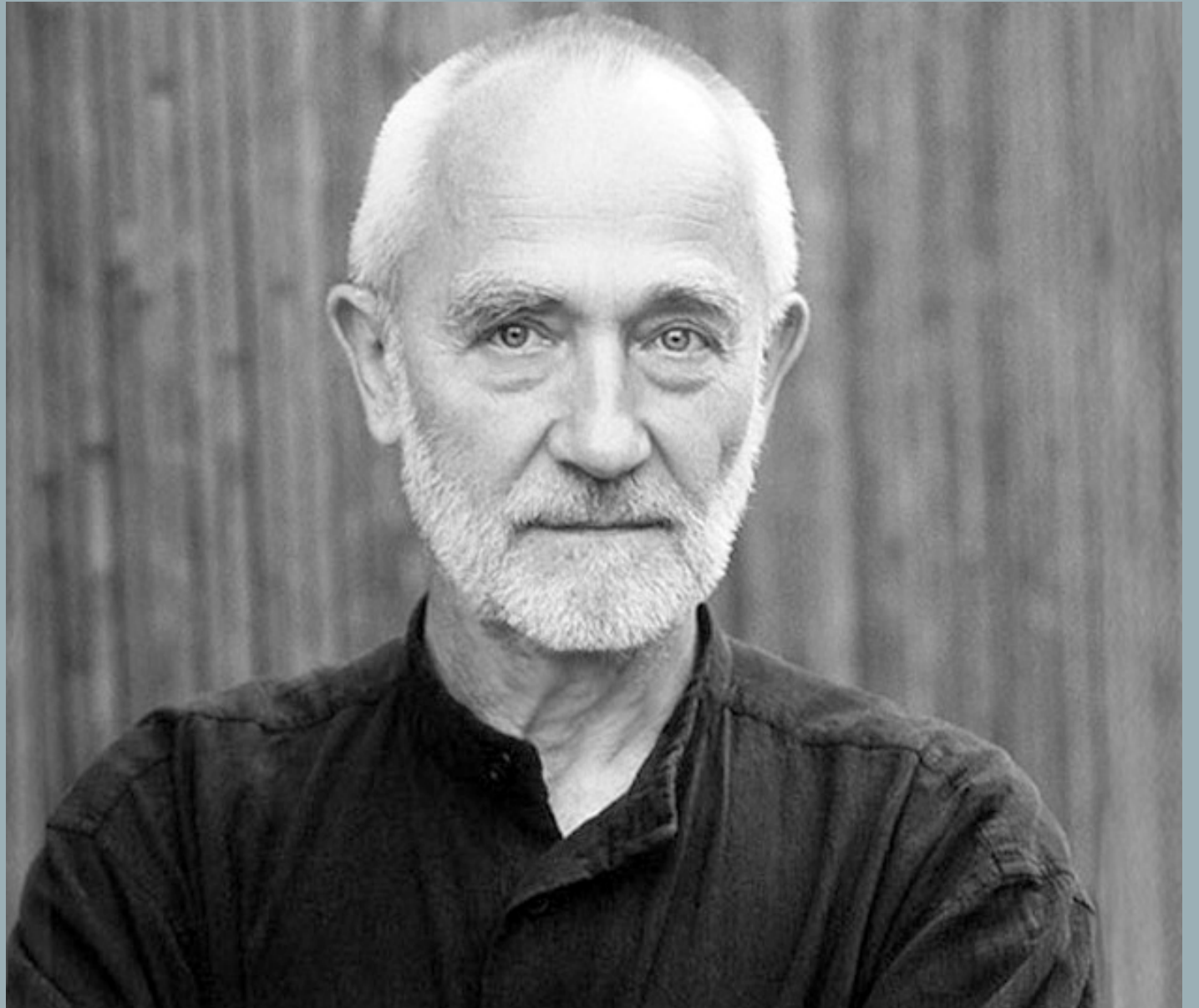


Nina Lesníková
AAKO 2020

PETER ZUMTHOR



PETER ZUMTHOR

26. 4. 1643 Basilej

Studoval uměleckoprůmyslovou školu v Basileji a Pratt Institute v NYC

1979 vlastní architektonická kancelář v Haldensteinu

Vyučoval na univerzitách po celém světě (Southern California Institute of Architecture Santa Monica, Academia di architettura Medrisio (Švýcarsko), Technická univerzita Mnichov...

Ocenění:

Pritzkerova cena (2009)

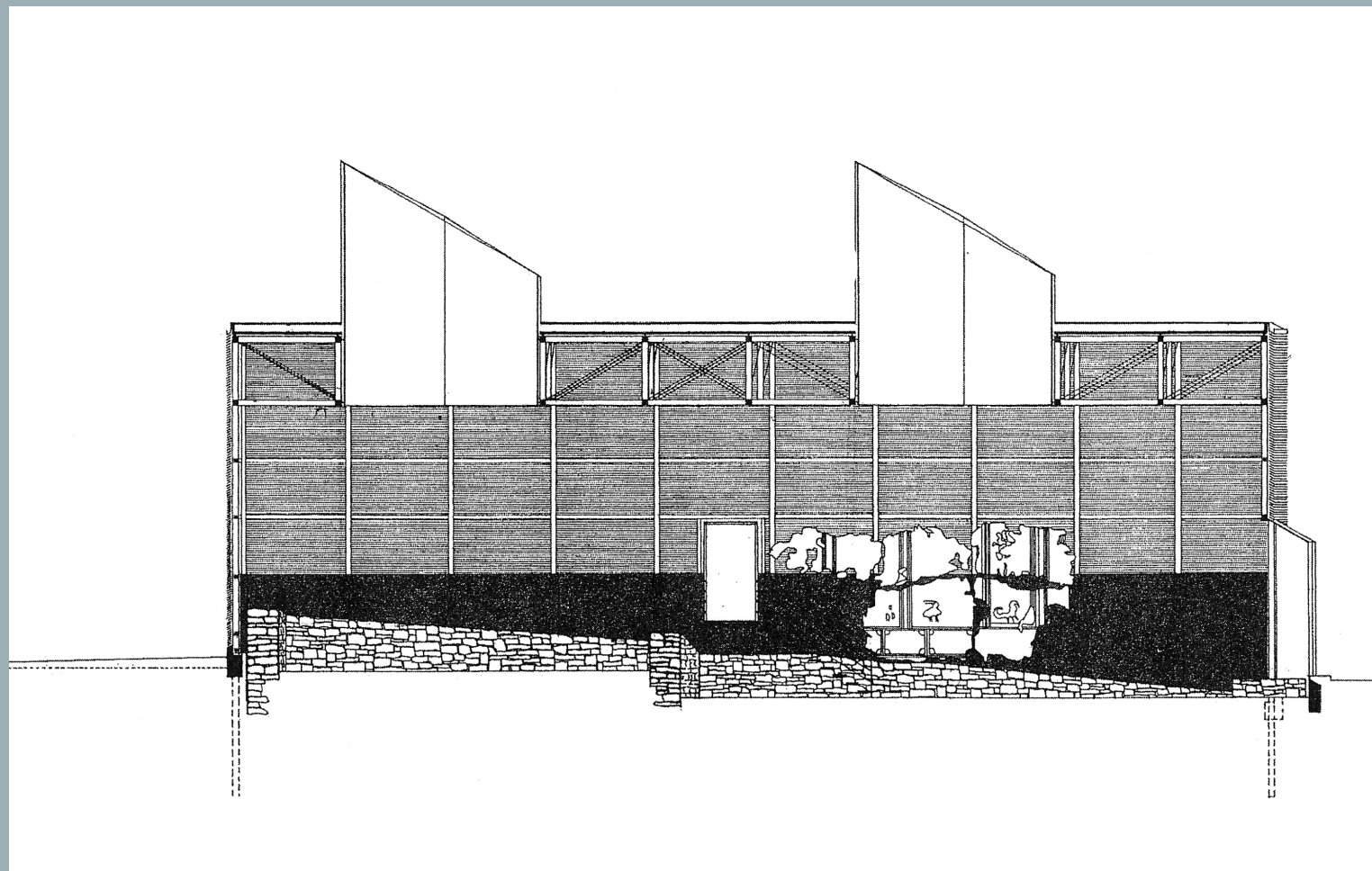
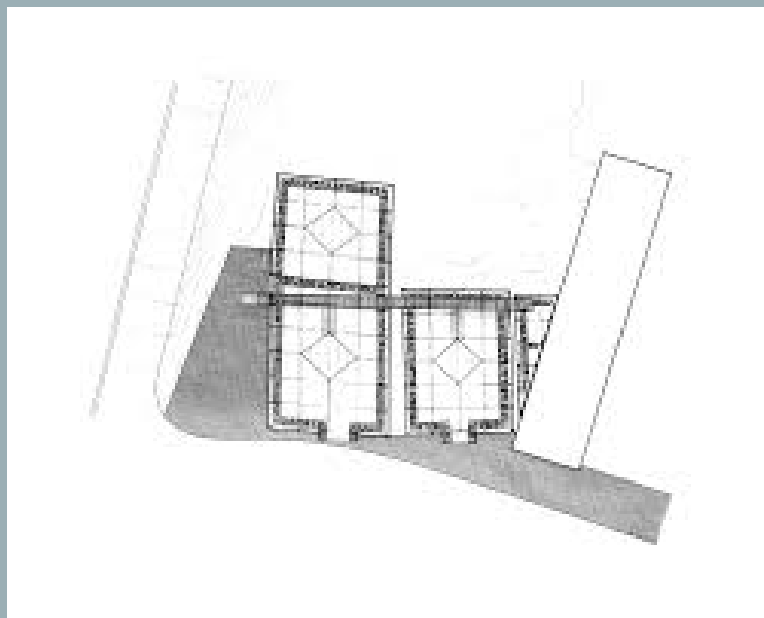
Praemium Imperiale (2008)

Thomas Jefferson Medal for Architecture (2006)

Royal Gold Medal (2013)

ZASTŘEŠENÍ ŘÍMSKÝCH VYKOPÁVEK

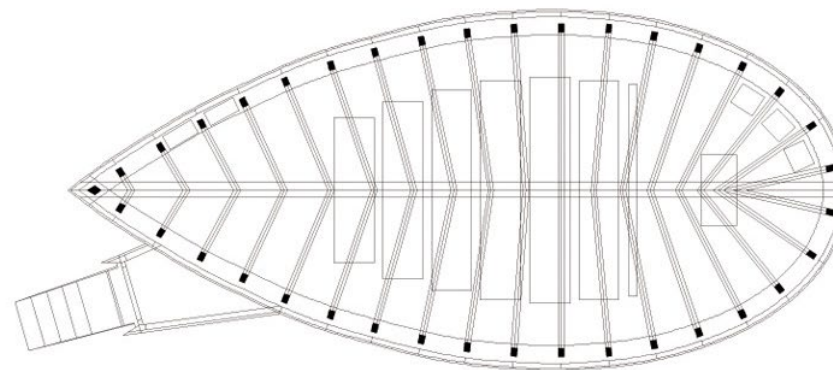
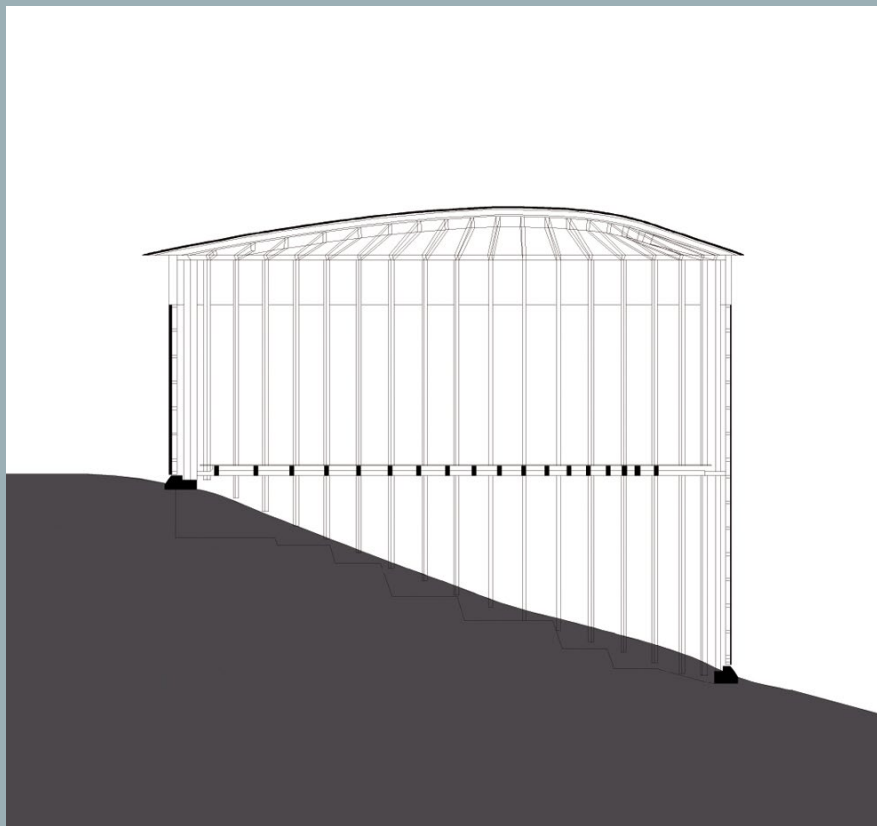
1986 CHUR

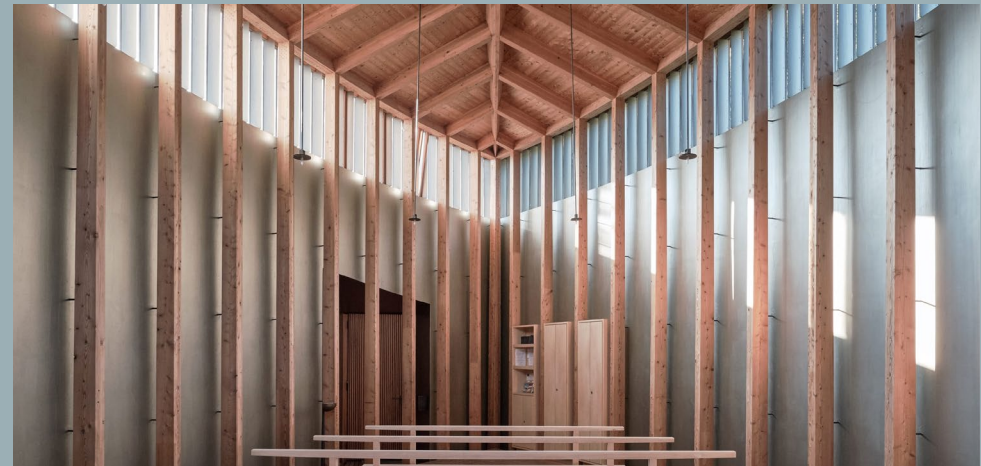




KAPLE SVATÉHO BENEDIKTA

1988 SUMVITG





TERMÁLNÍ LÁZNĚ

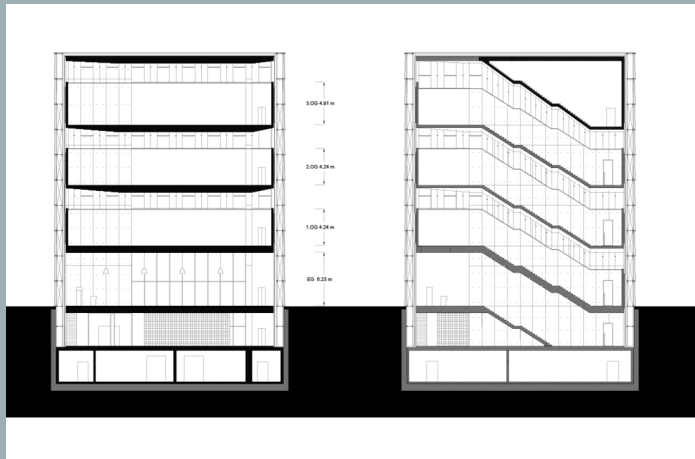
1996 VALS

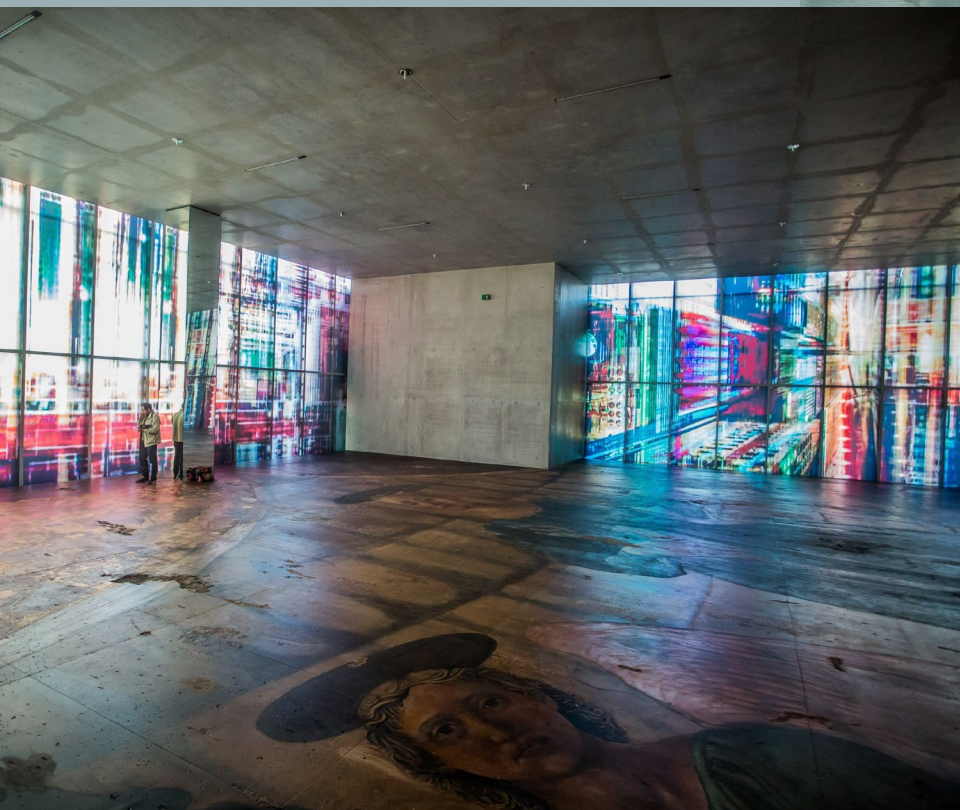




KUNSTHAUS BREGENZ

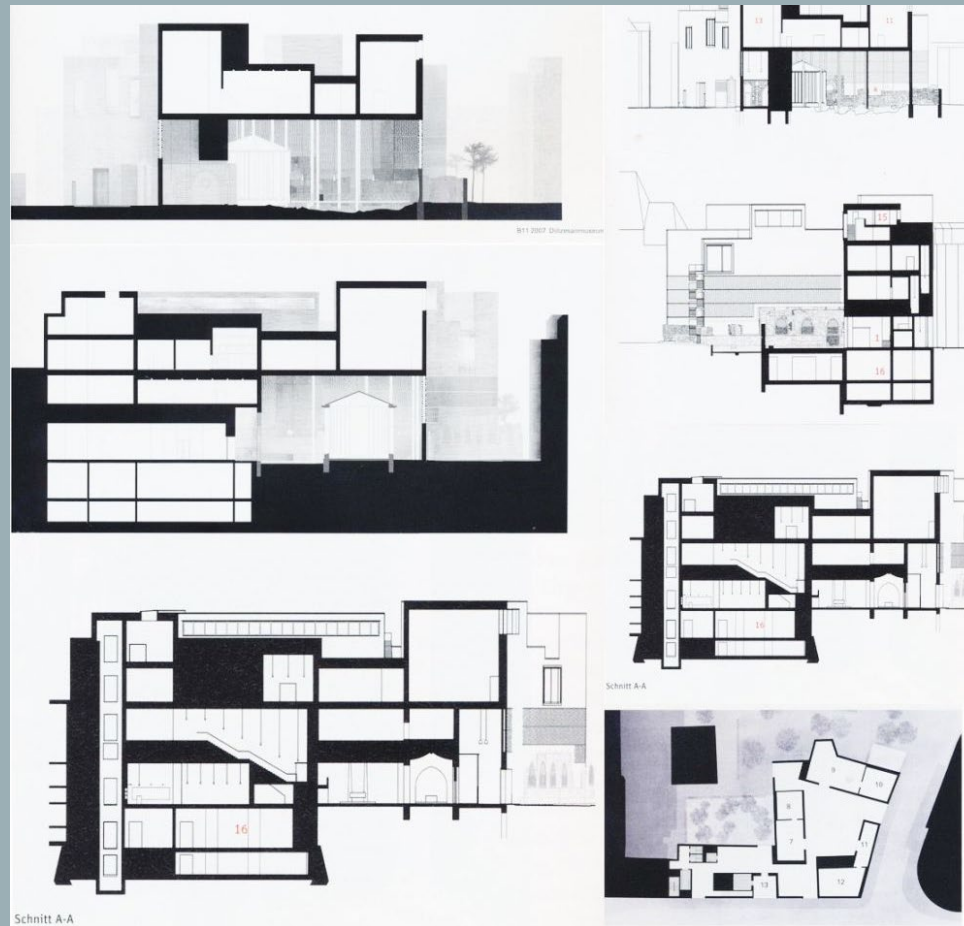
1997 BŘEŽNICE

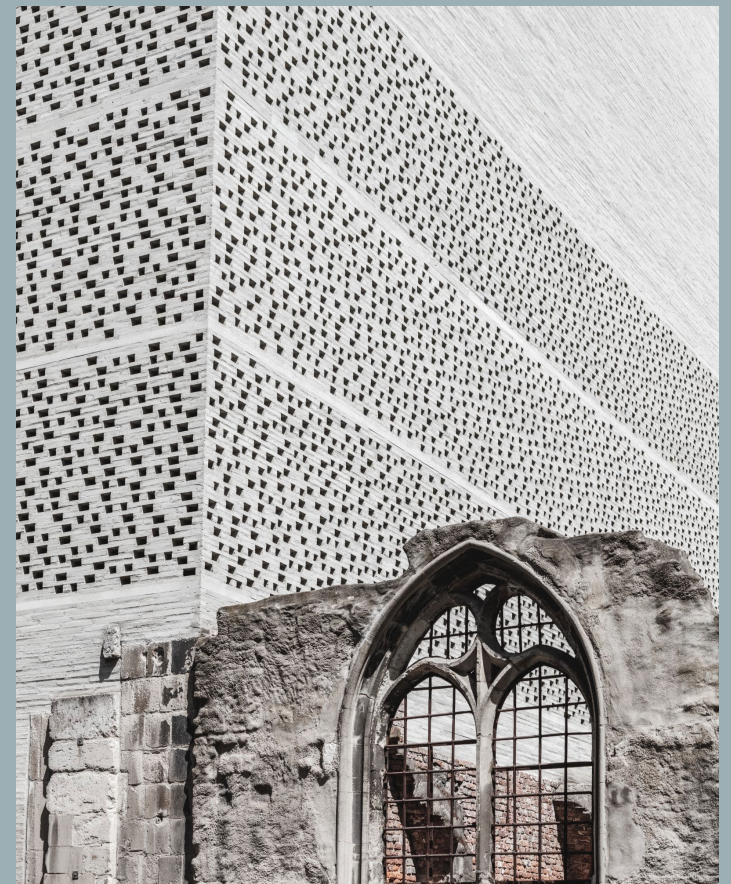
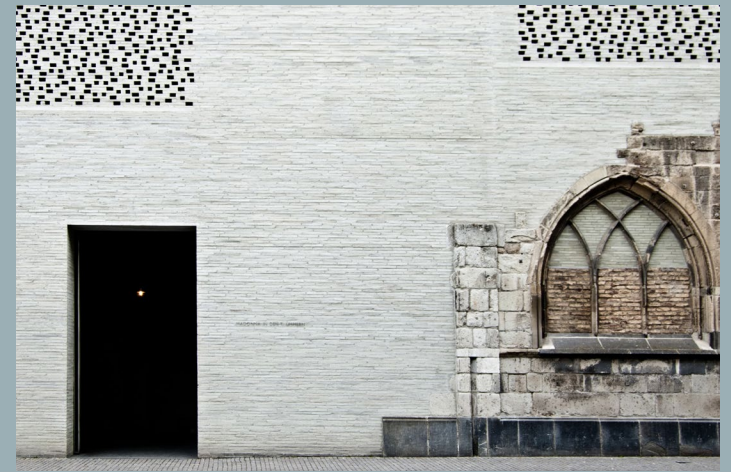




KOLUMBA MUSEUM

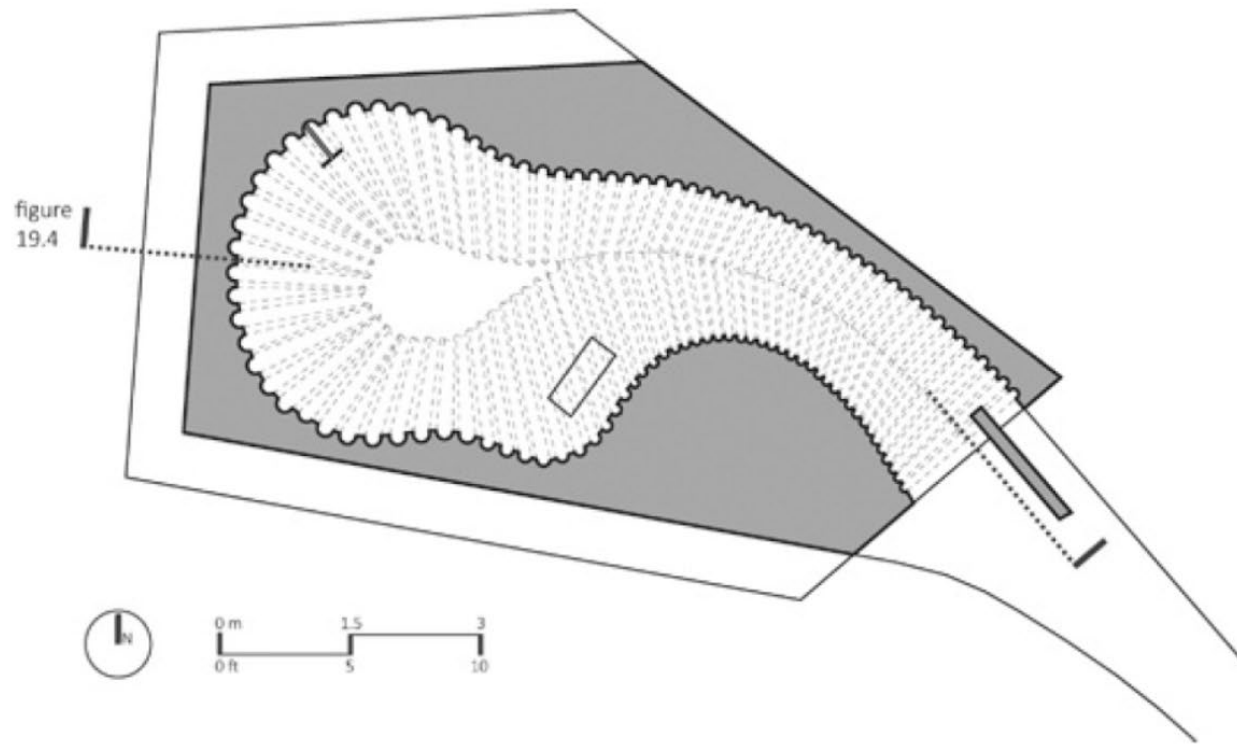
2007 KOLÍN NAD RÝNEM

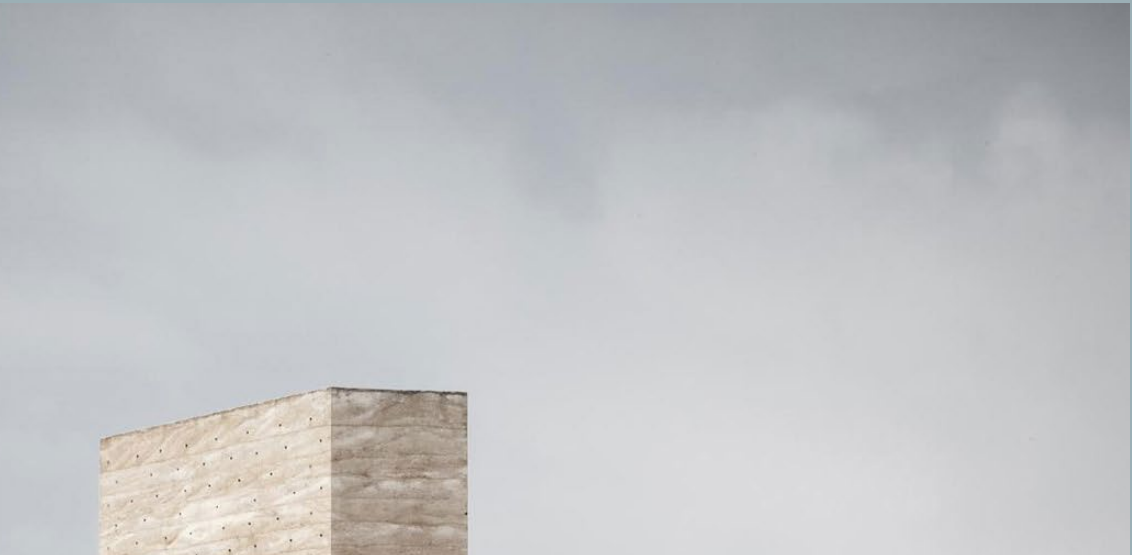
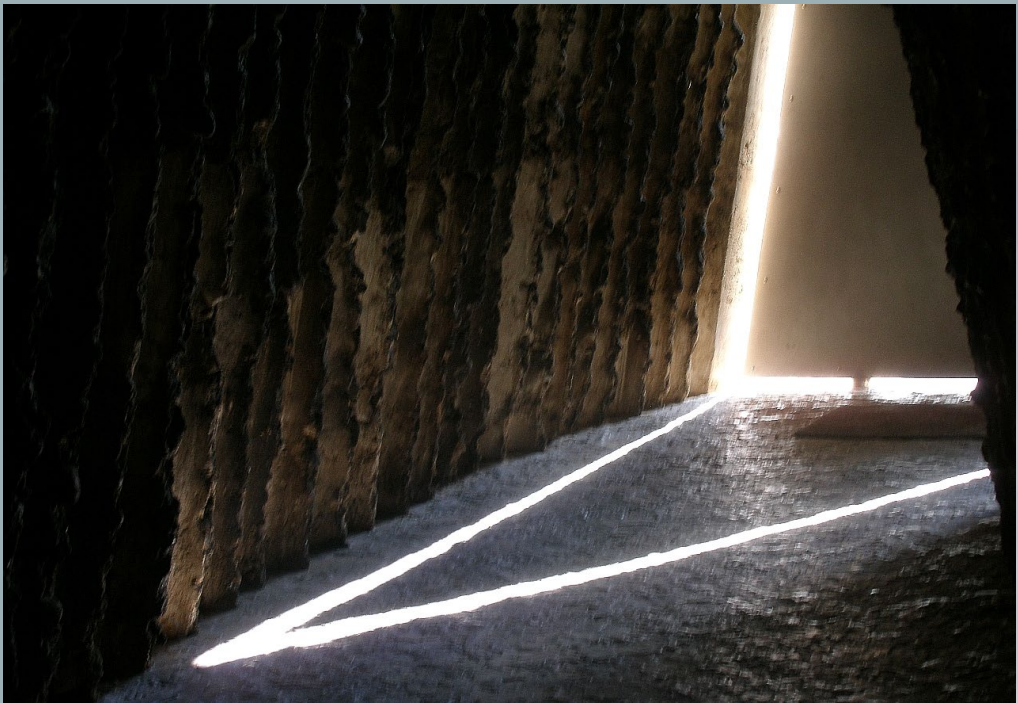




POLNÍ KAPLE BRUDER KLAUS

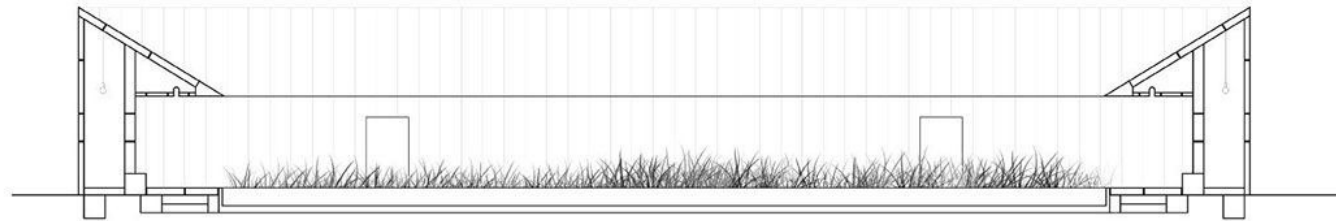
2007 WACHENDORF



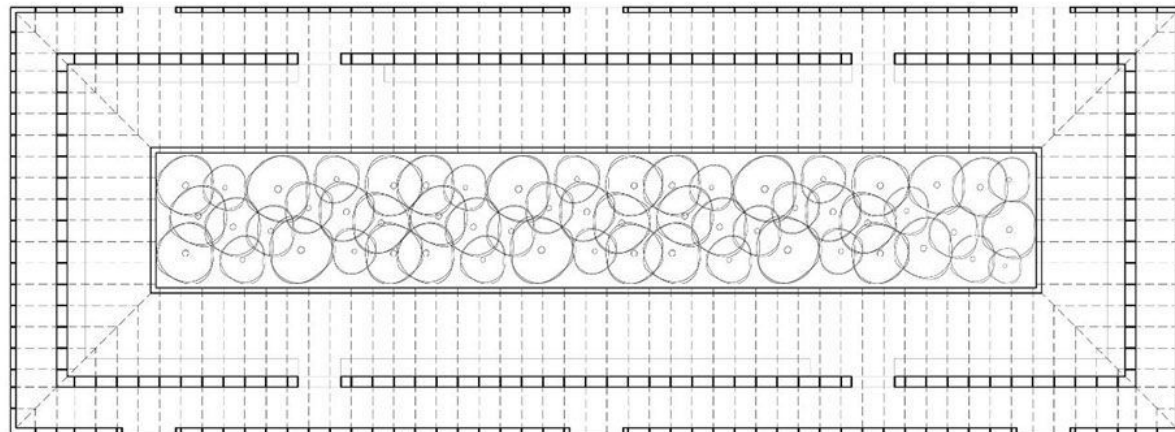


SERPENTINE GALLERY PAVILION

2011 LONDÝN

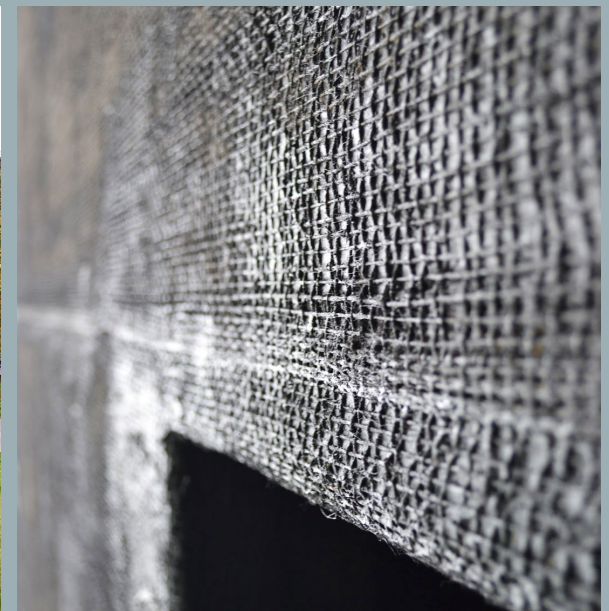
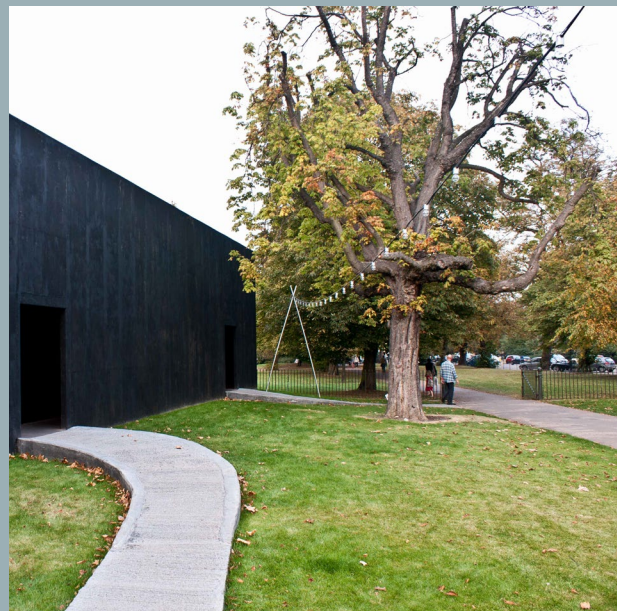


Corte longitudinal



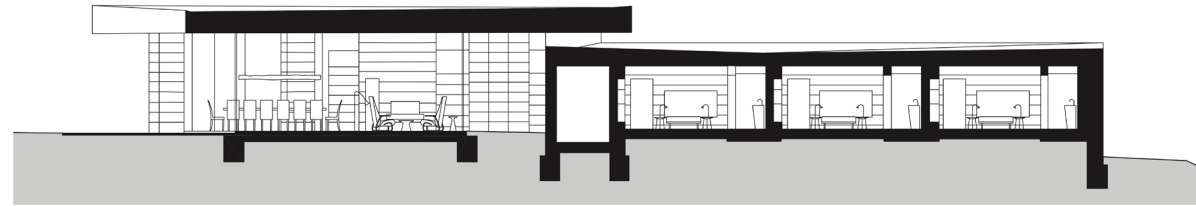
Planta



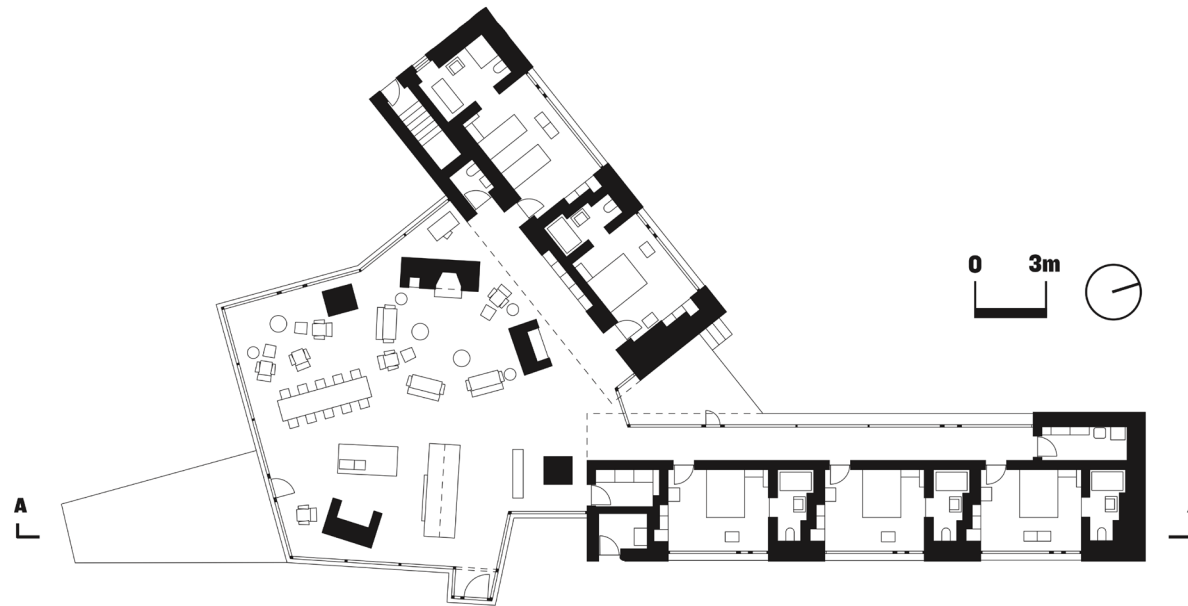


SECULAR RETREAT

2018 DEVON

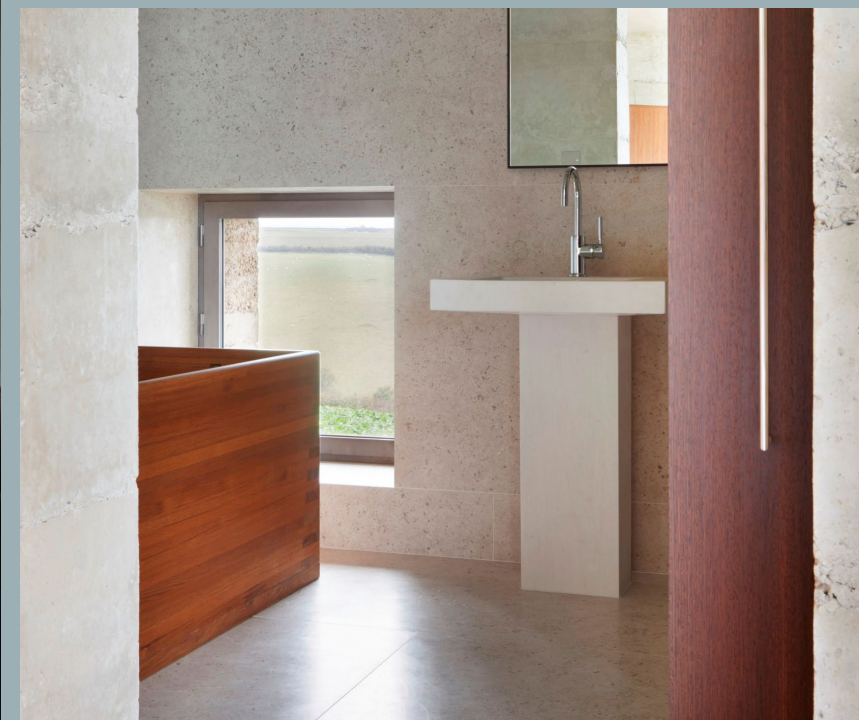


section AA



ground floor plan





PROČ JSEM SI ARCHITEKTA VYBRALA?

Práce s materiály:

Therme Vals – souhra kamene, vody a světla

Secular retreat – propojení interiéru s exteriérem velkými skleněnými okny, působí velmi otevřeně

Kolumba Museum, Přístřešek římských ruin, Kunsthaus Bregenz – práce se světlem

Polní kaple Bruder Klaus – kostra vytvořena z kmenů stromů, následně vypálena a vznikl unikátní vzor vnitřního prostředí

Obecné postoje které jsou mi symptické:

Pracovat s „osobností“ místa, používat lokální materiály (Therme Vals, fasáda z blízkého lomu)

Budova je budova a nemusí si na nic hrát, je nejkrásnější, když je sama sebou, má svou charakteristickou atmosféru, která pohltí

Architekt by se měl vzdělávat ve všech oblastech, i v těch, které s ním zdánlivě vůbec nesouvisí, nikdy nevíme, kdy se nám to bude hodit.

ZDROJE

<https://www.archiweb.cz/peter-zumthor>

<https://www.metalocus.es/en/news/2013-riba-royal-gold-medal-winner-peter-zumthor-conversation-2-videos>

<https://news.virginia.edu/content/swiss-architect-peter-zumthor-receive-41st-annual-thomas-jefferson-foundation-medal>

<https://www.atlasofplaces.com/architecture/shelter-roman-archaeological-site/>

<https://www.theguardian.com/artanddesign/2018/oct/28/secular-retreat-devon-review-peter-zumthor-living-architecture-rowan-moore>