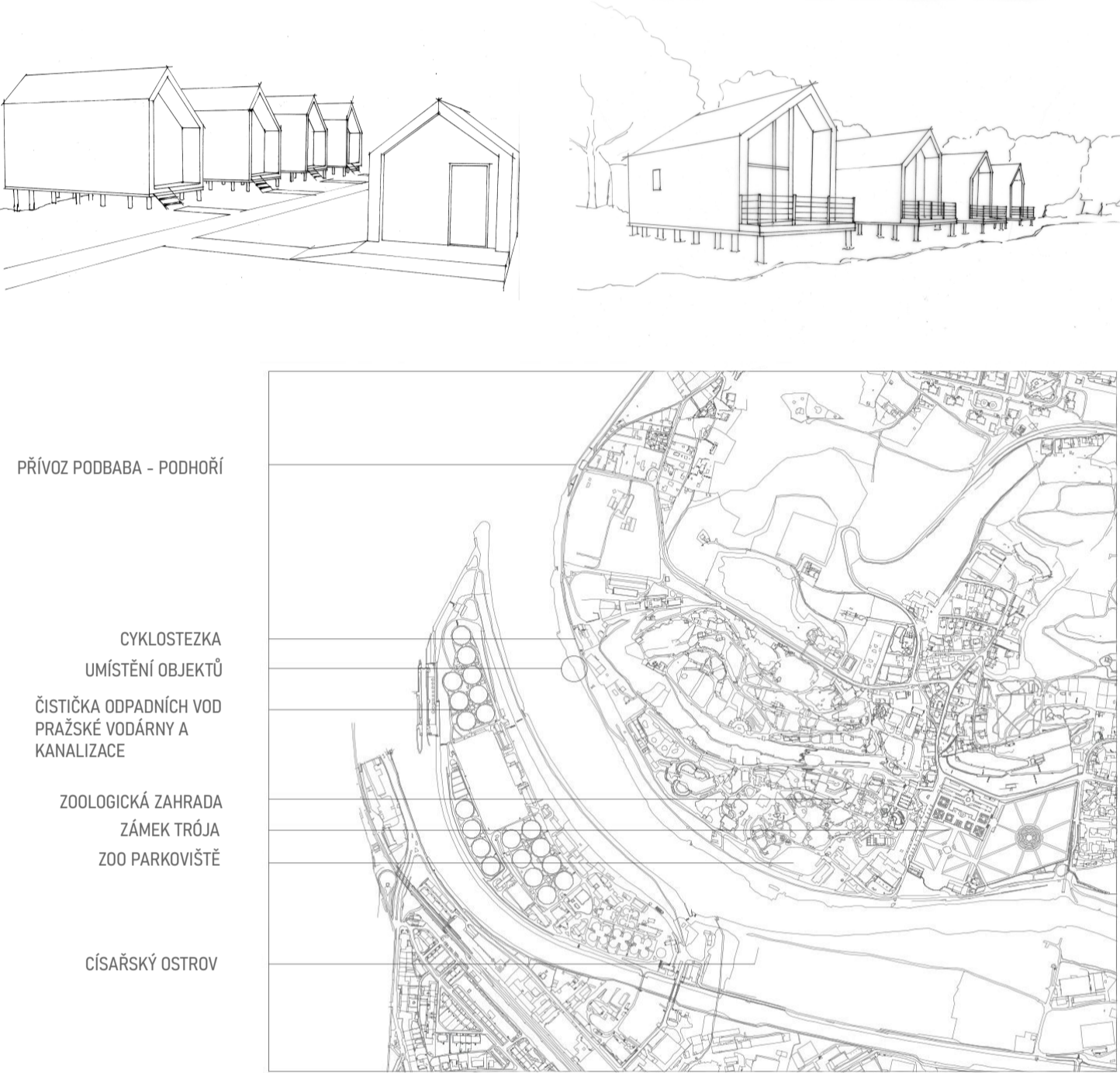


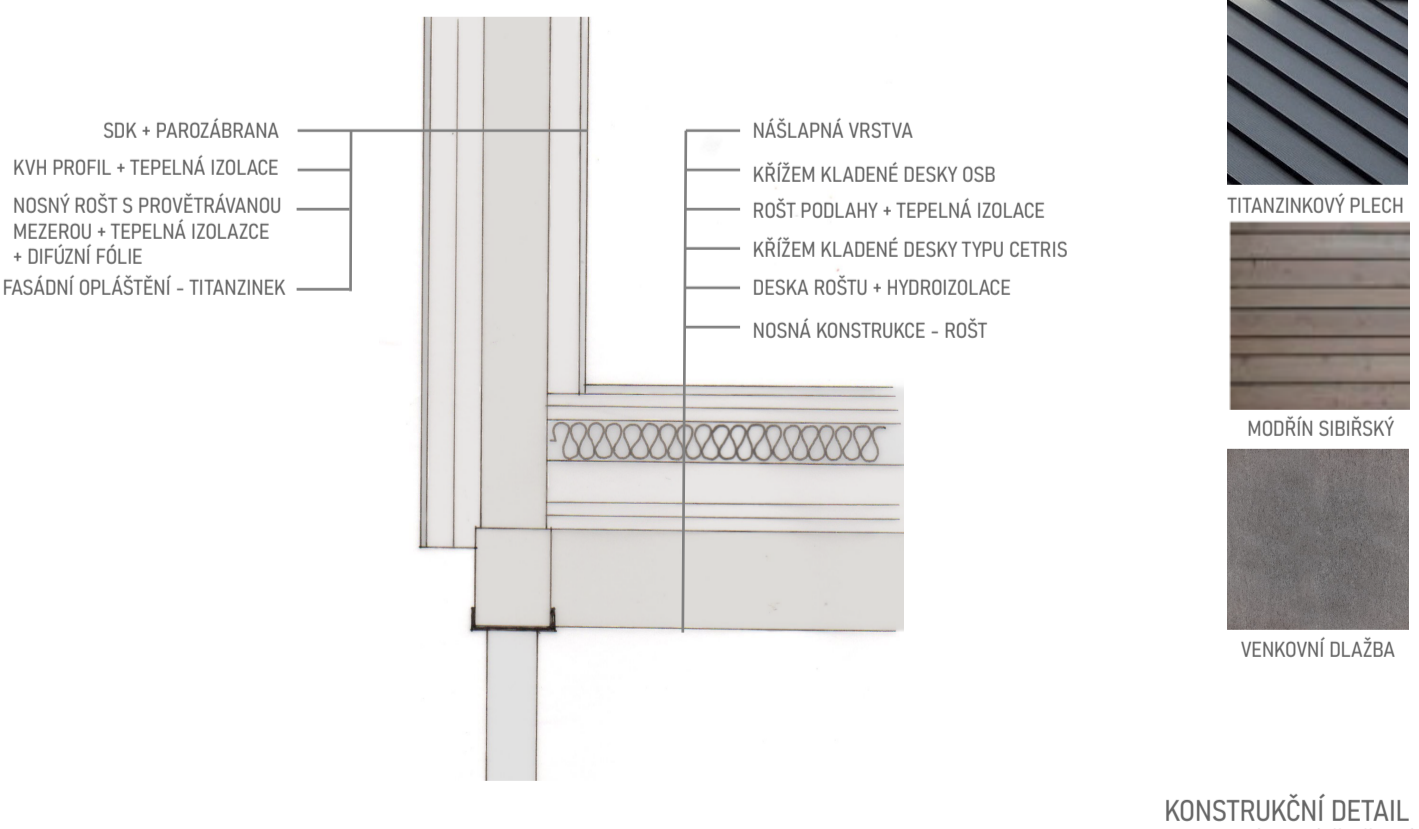
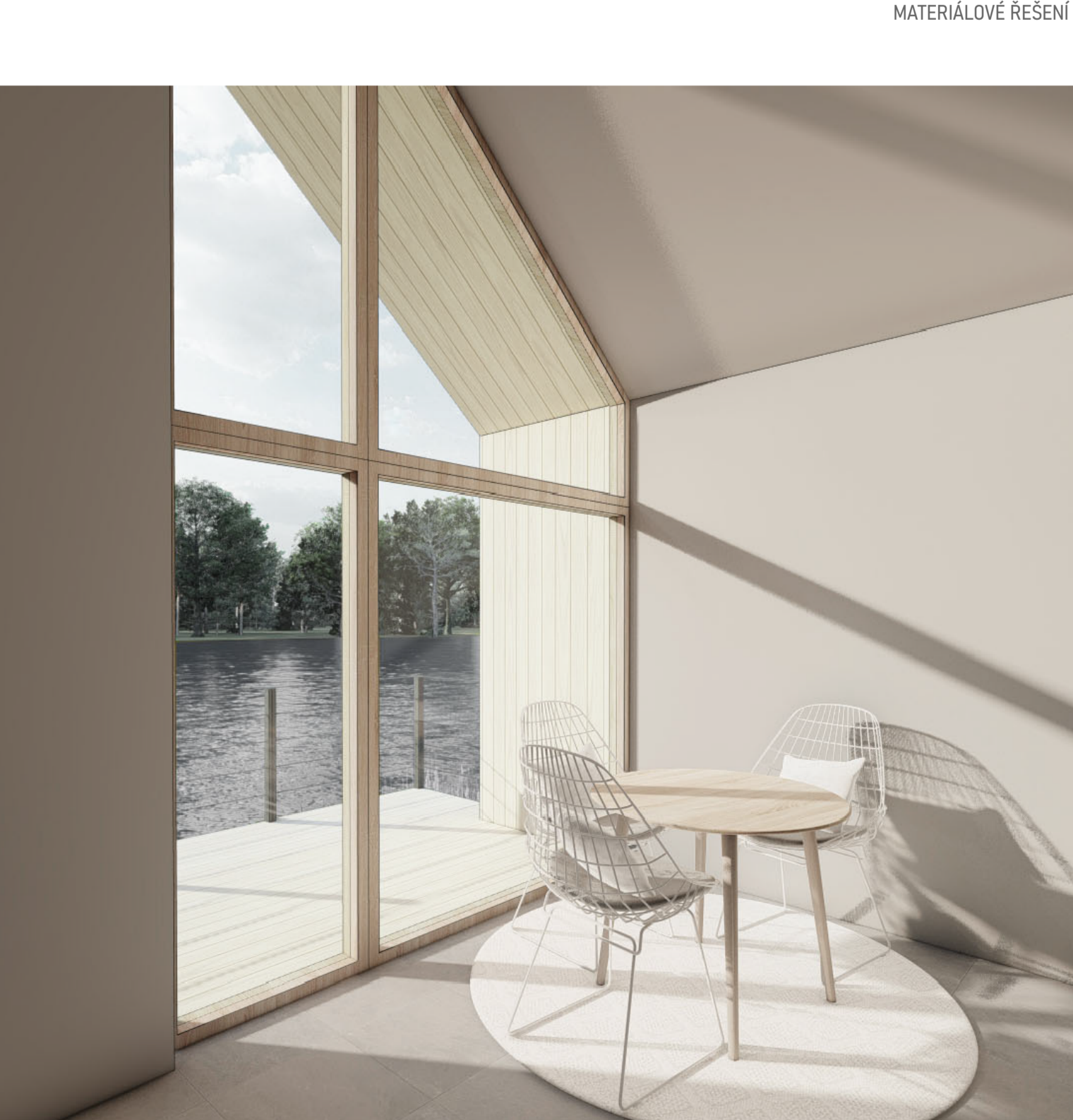
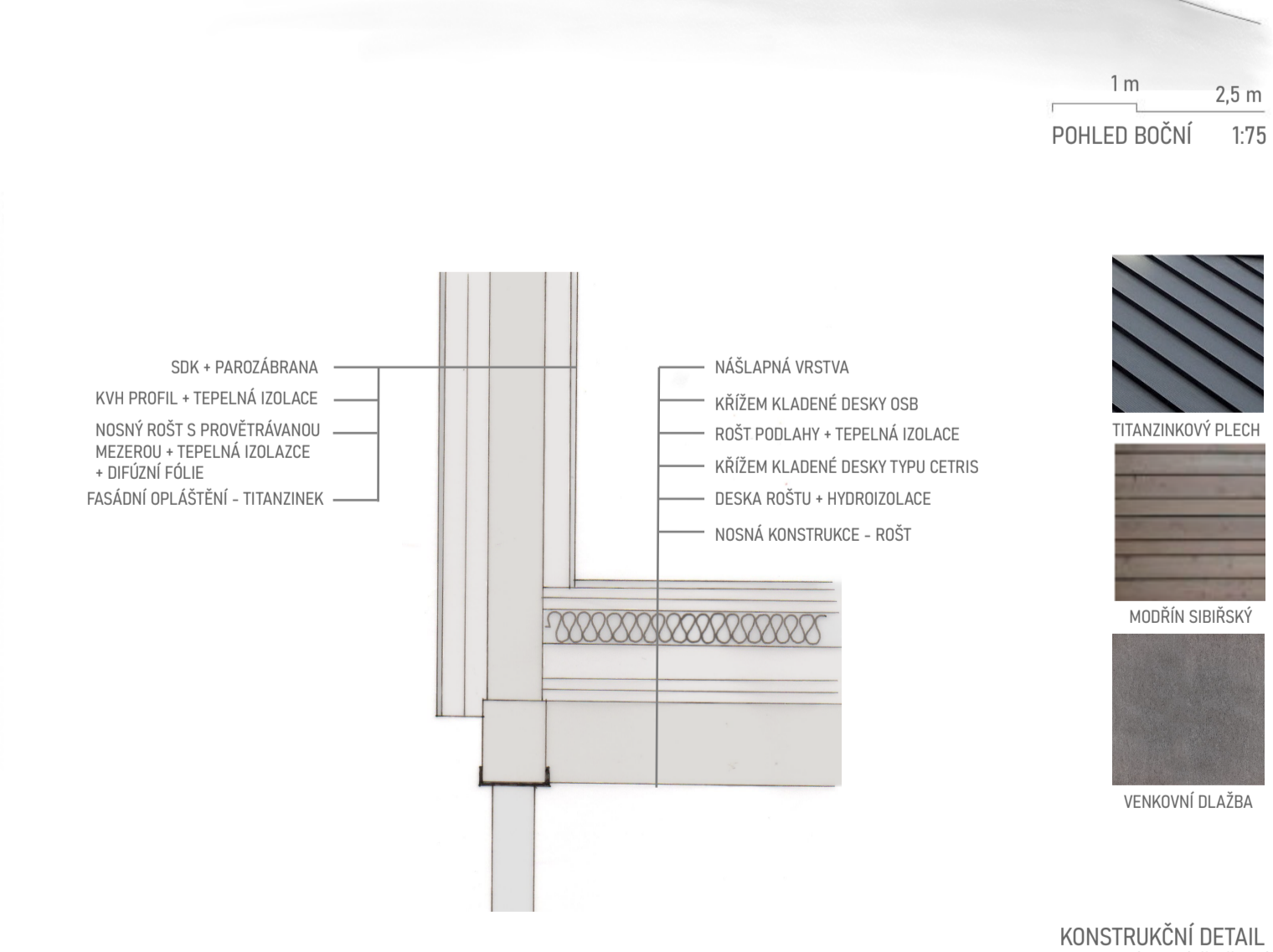
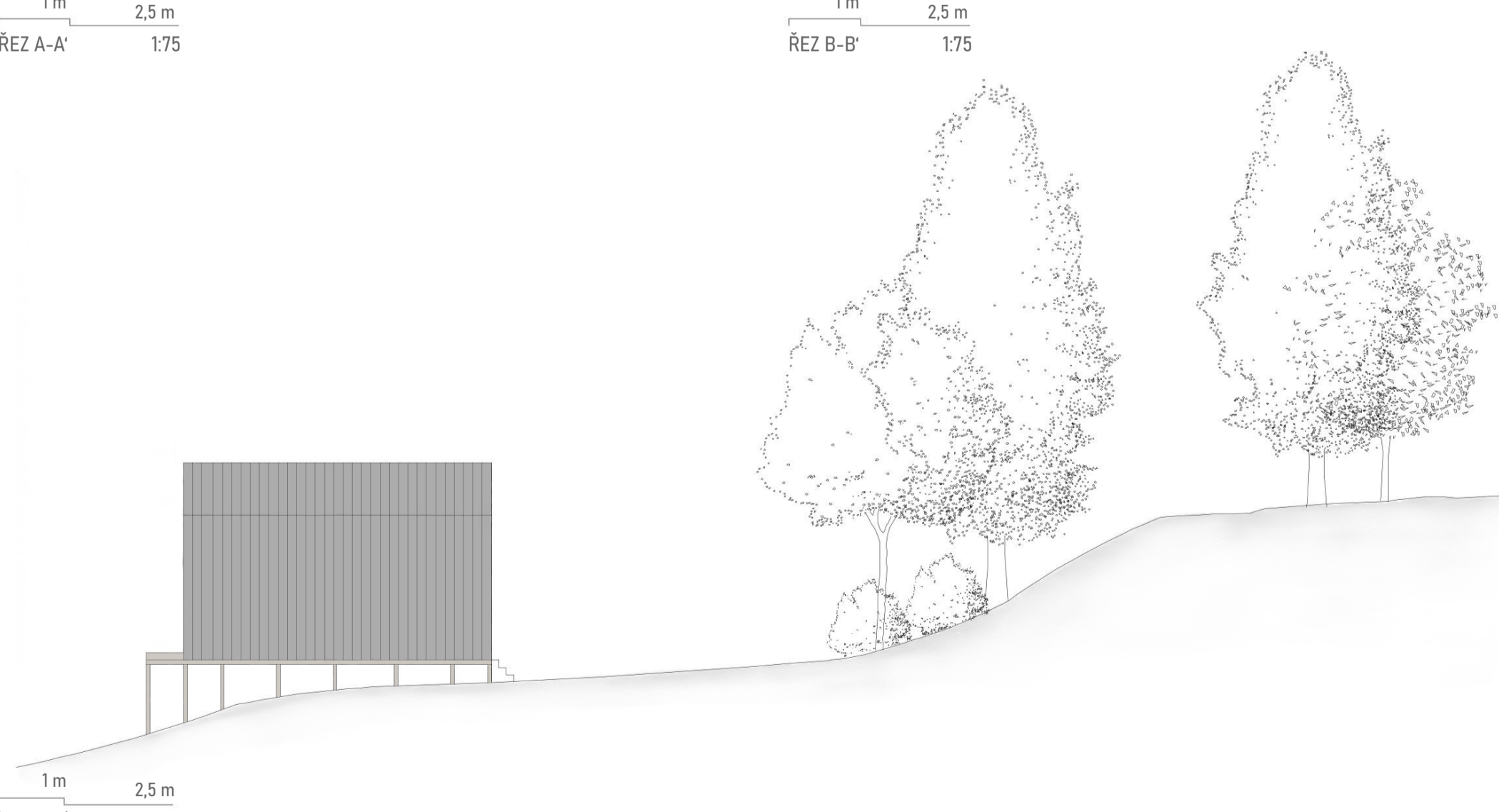
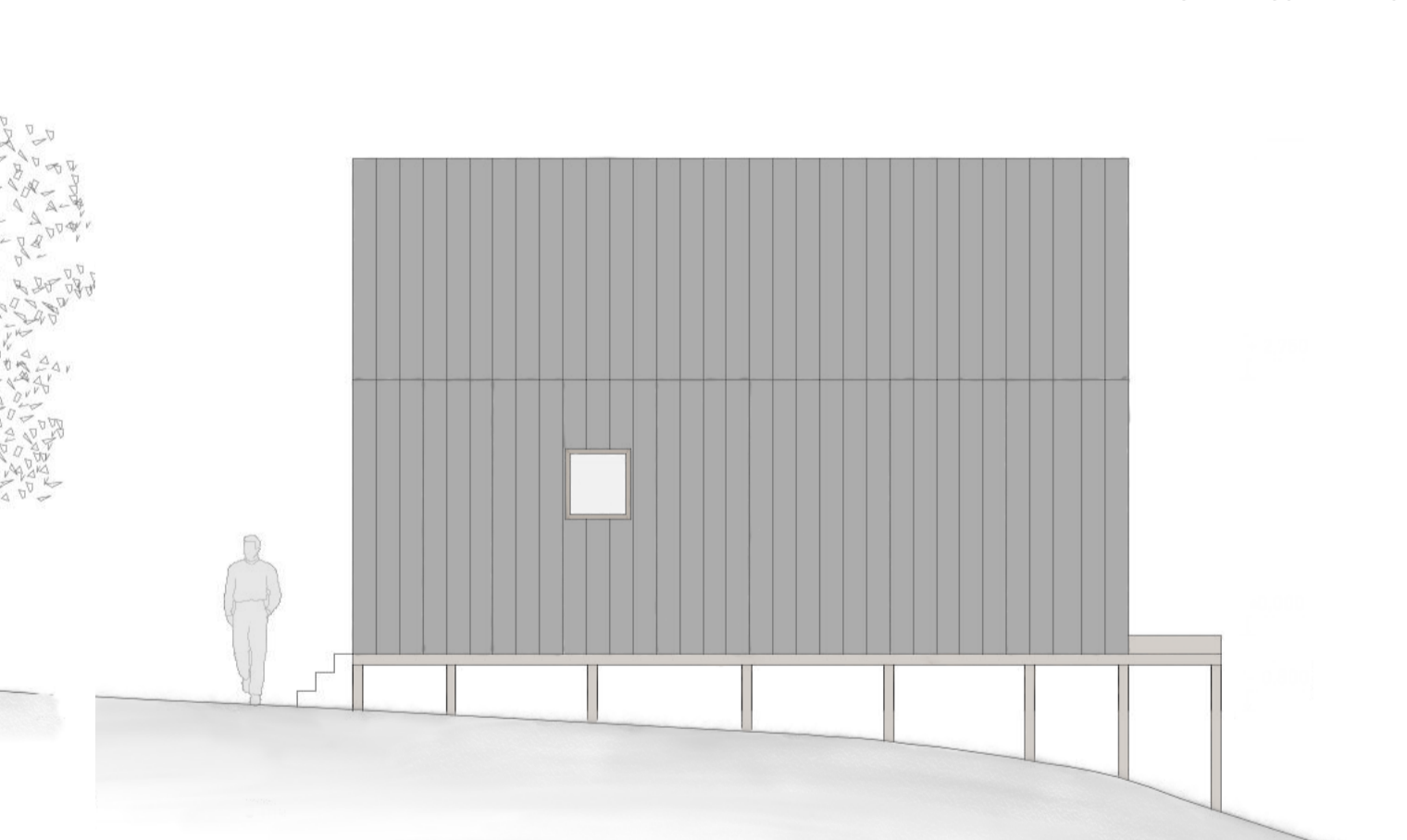
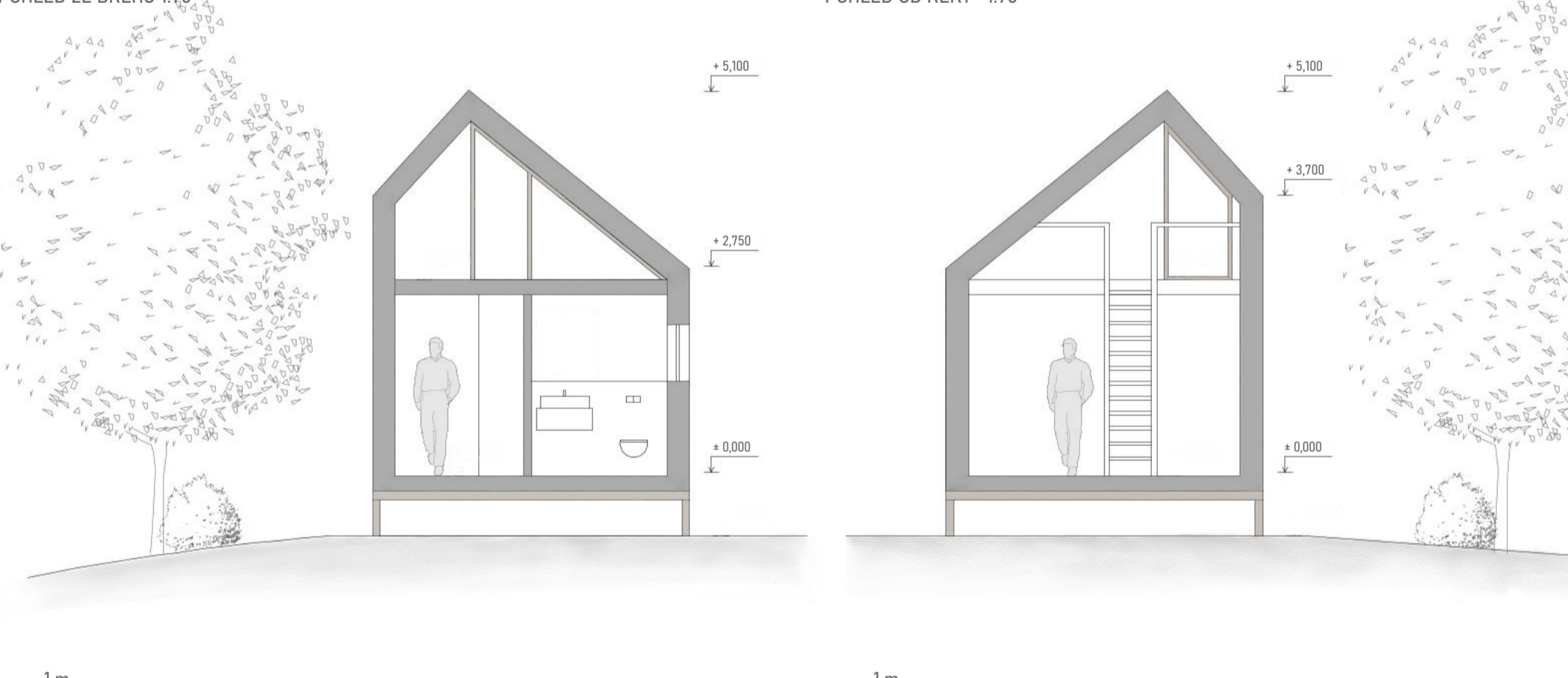
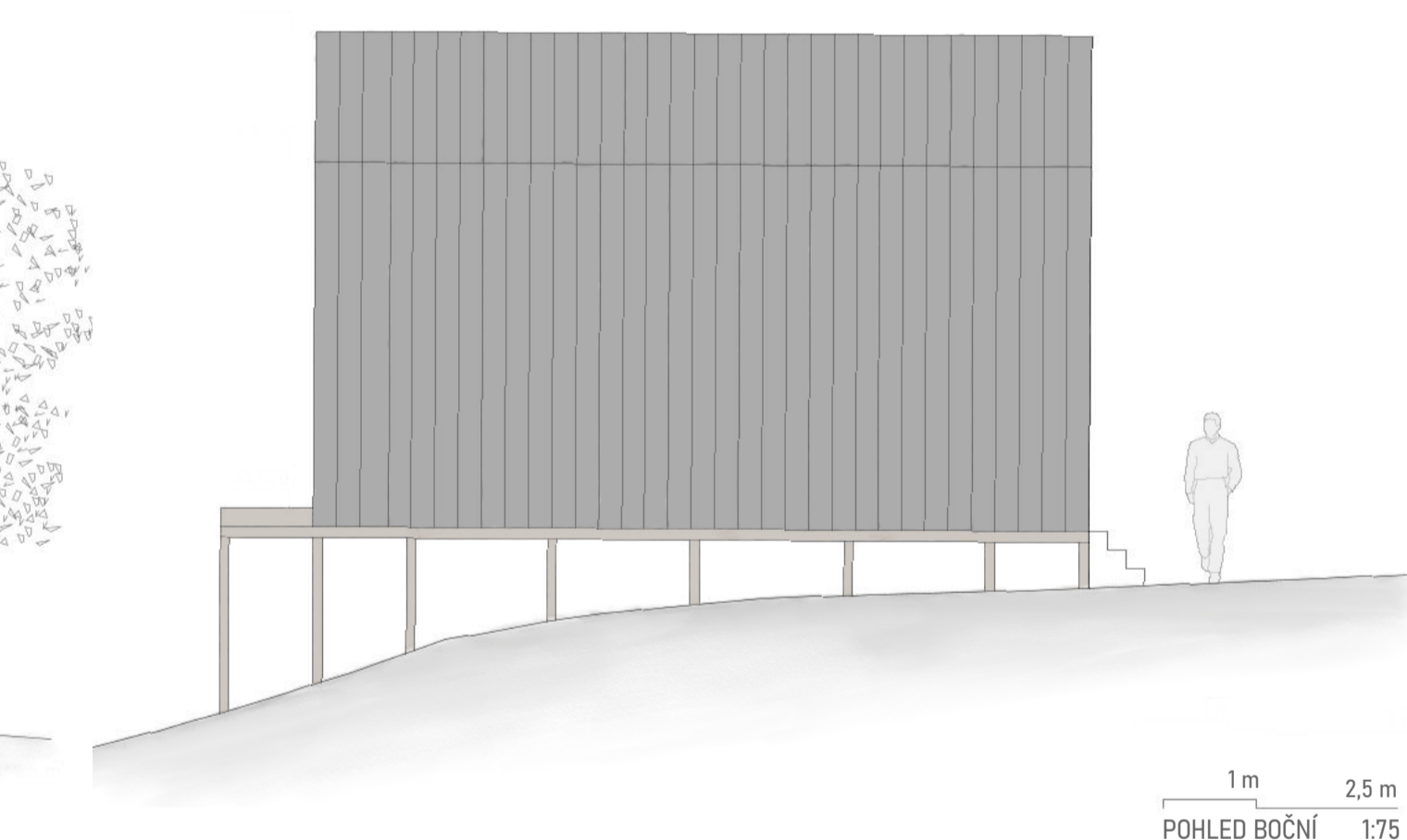
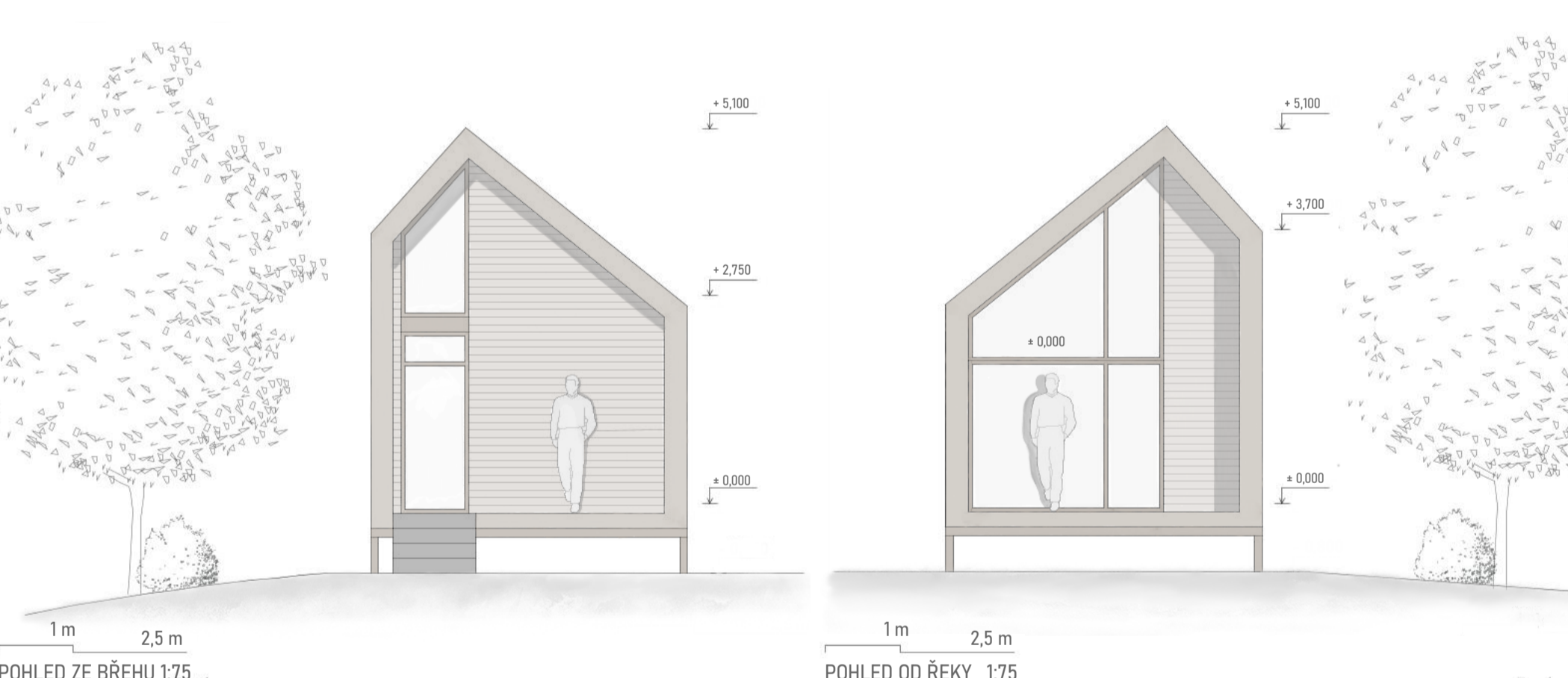
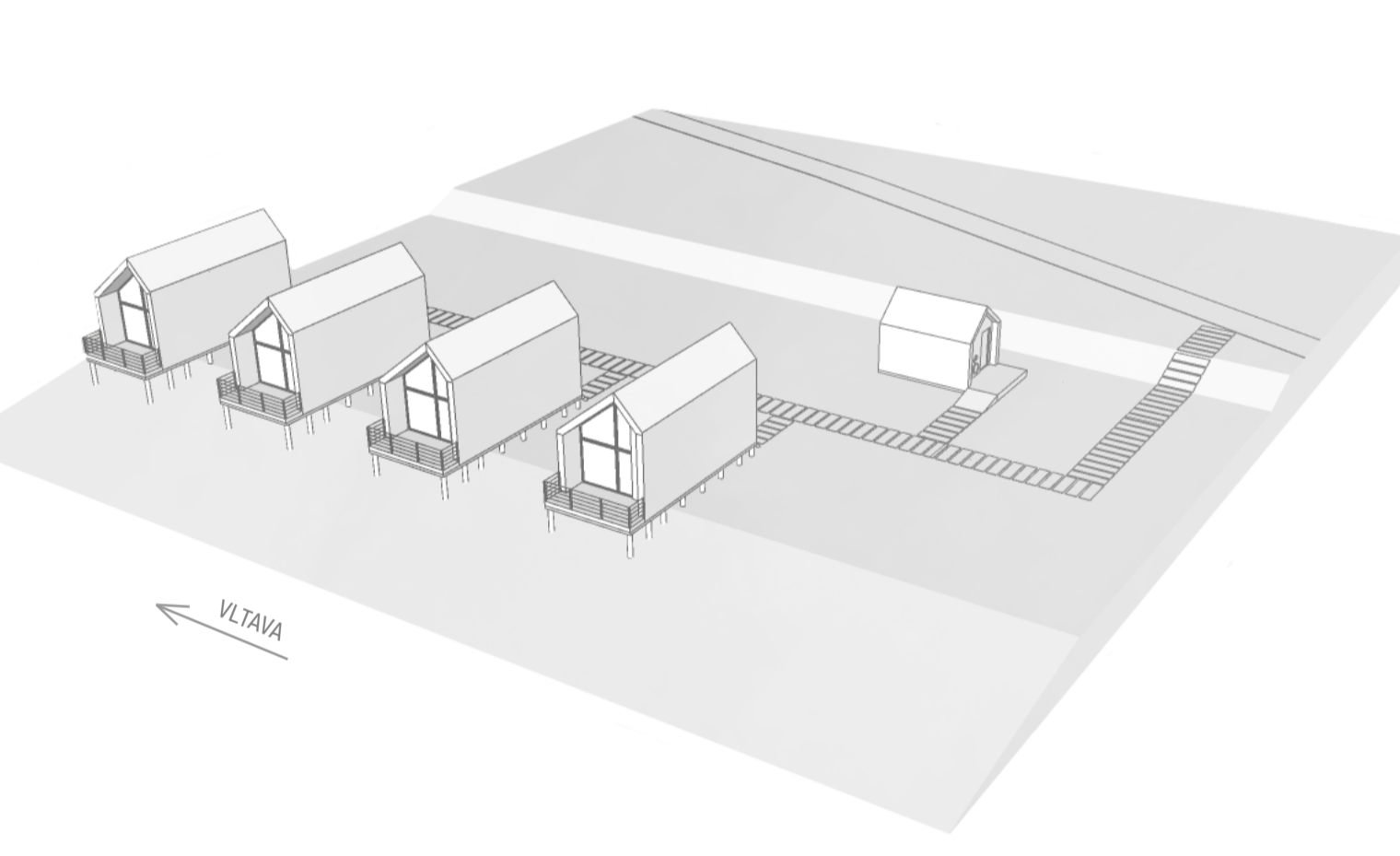
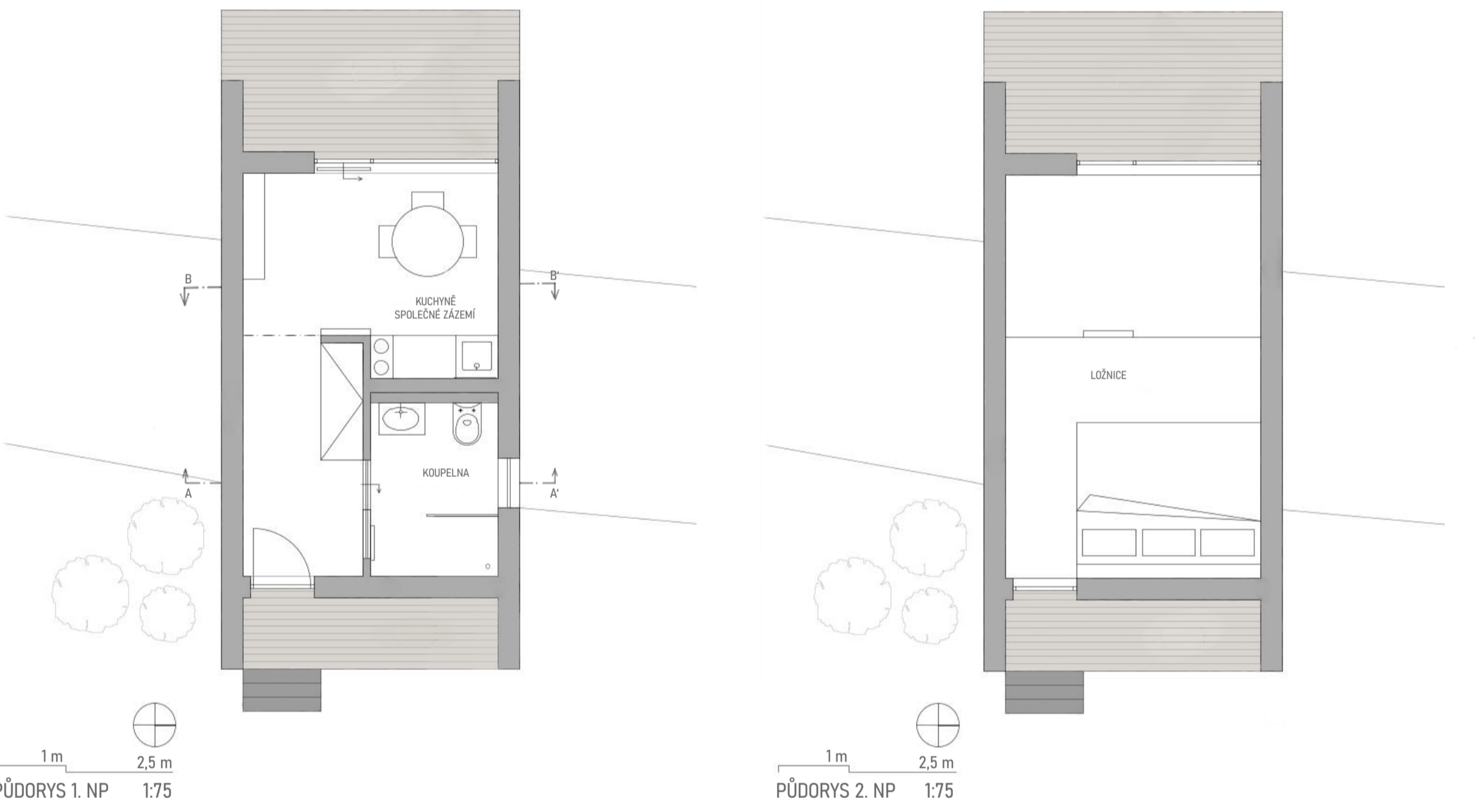


# EUROVELO PRAHA - TRÓJA

ANNA SIKSTOVÁ  
ATZ2  
ATELIÉR TARABA - ČIVRNÁ  
ZS 2020/21 / A+S FSv ČVUT v Praze



Z nejhezších míst za severním potápním kruhem až na sluncem prozářené pláži Středomoří vás provede Eurovelo 7 - Středoevropská nebo také Sluneční trasa. Dálková trasa Eurovelo 7 prochází skrz Švédsko, Dánsko, Německo, Českou republiku, Rakousko, Itálii a končí na Mallě. Protíná tak celou Evropu ze severu až na jih. Její celková délka je přibližně 7409 kilometrů. Trasa startuje v Norsku na jednom z nejsevernějších míst Evropy - Severním mysu na pobřeží Barentsova moře, oblasti vzdálené od severního pólu přibližně 2000 km. Krátce projíždí Finskem, aby se vydala na dlouhou cestu Švédskem. V Malmö je třeba přijet lodí do dánského hlavního města Kodaně, odkud pokračuje trasa mnoha malými rybářskými vesničkami na jih, kde budete muset absolvovat další cestu trajektem do německého hanzovního města Rostocku. V Německu se přes historické území Pomoránska dostaneme do hlavního města Berlína a před vjezdem do České republiky navštívíme ještě metropoli Drážďany. Do České republiky trasa vstupuje u Děčína nedaleko Národního parku České Švýcarsko a sleduje tok Labe až k soutoku s Vltavou. V Mělníku se odpojuje a míří podél Vltavy do historické Prahy. Nejkrásnější část cesty je od Týna na Vltavu, kde nájde krásný zámek Hluboká nad Vltavou, Česká Budejovice nebo zámek Český Krumlov. Od Českého Krumlova trasa pokračuje směrem na rakouský Linz, dalším významným městem, které v Rakousku navštívíme, je Salzburg. Po Rakousku nás čeká dlouhá cesta Itálii a poté přejedeme na Maltu. Objekty byly umístěny poblíž cyklostezky v Pražské Tróji, aby sloužily jako přechodné ubytování pro cyklisty. Jsou určeny pro 2 až 3 osoby. Objekty mají oddělenou kolárnu, kde si kolo můžeme odložit, popřípadě opravit. Jednotlivé objekty mají v prvním podlaží koupelnu, kuchyni a společné zázemí s terasou. Ve druhém podlaží se nachází ložnice. Prostor se společným zázemím a ložnicí je otevřený a umožňuje výhled na řeku.



KONSTRUKČNÍ DETAIL  
MATERIÁLOVÉ ŘEŠENÍ