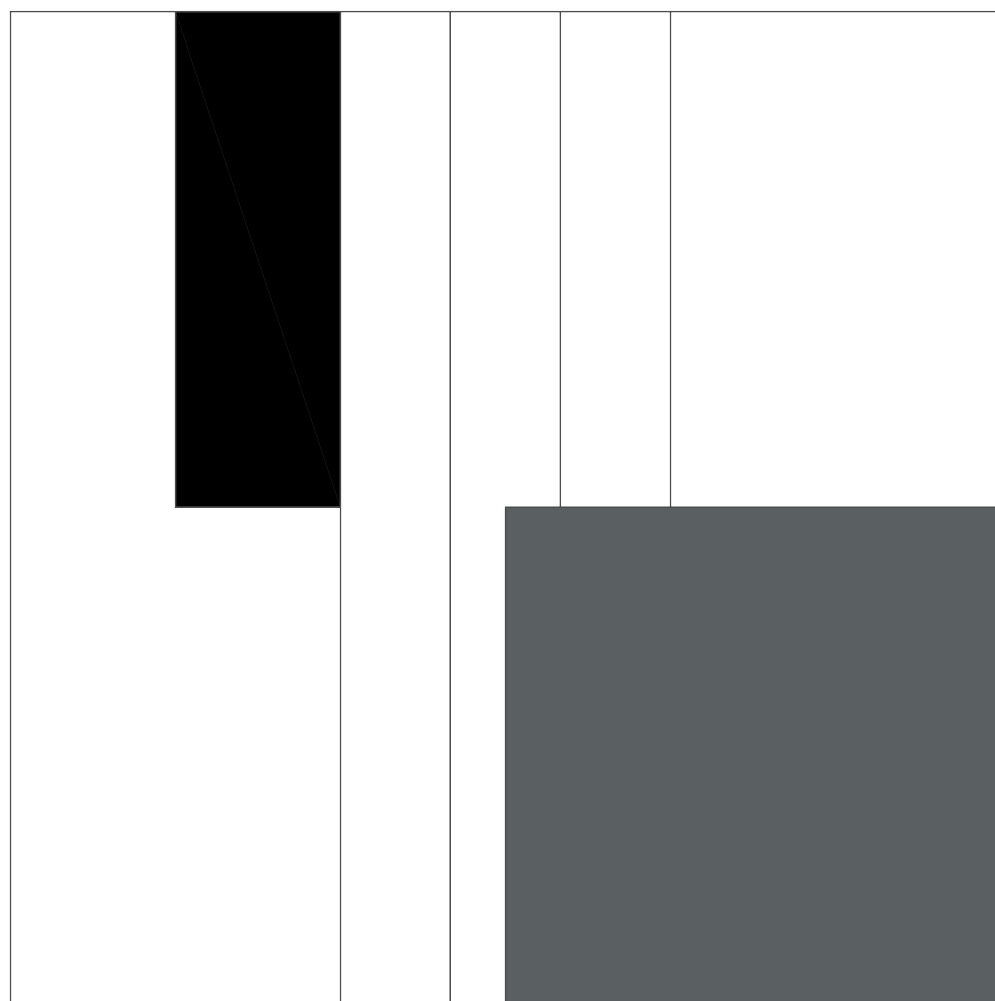


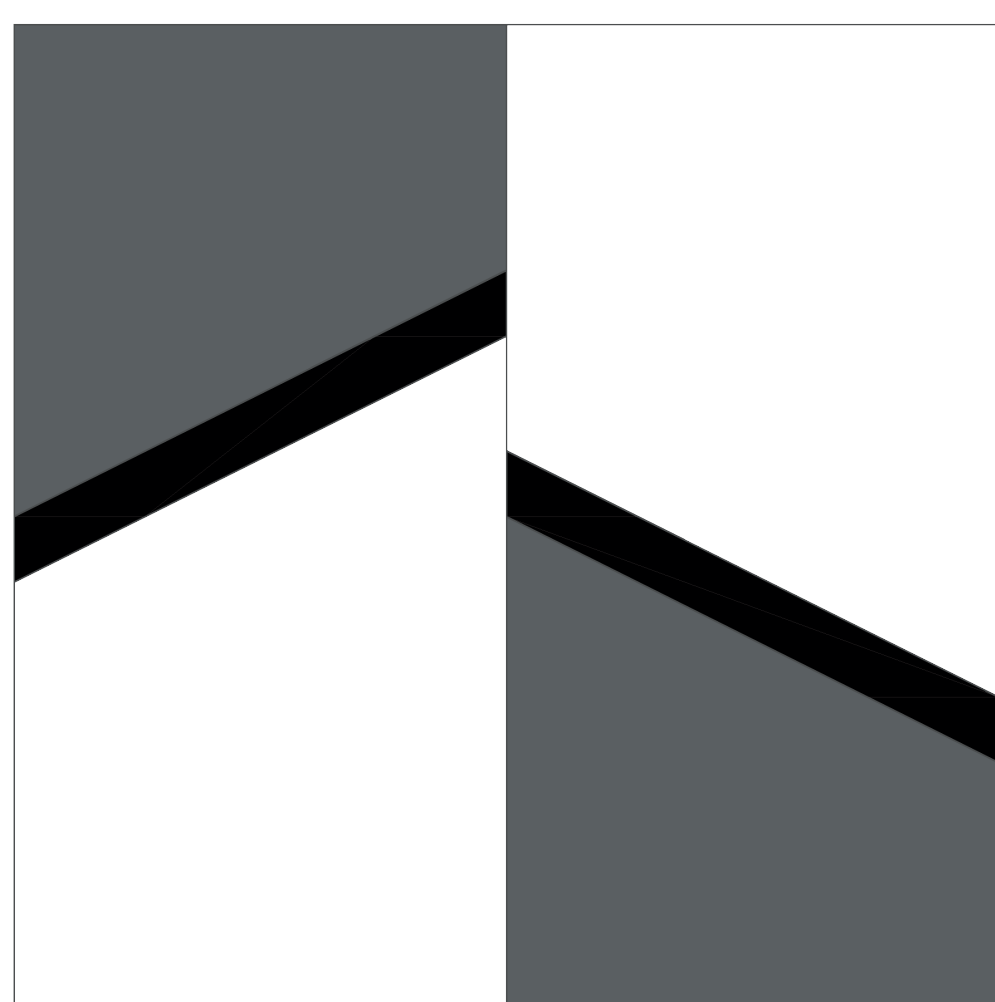
ROZPAD

NOTY



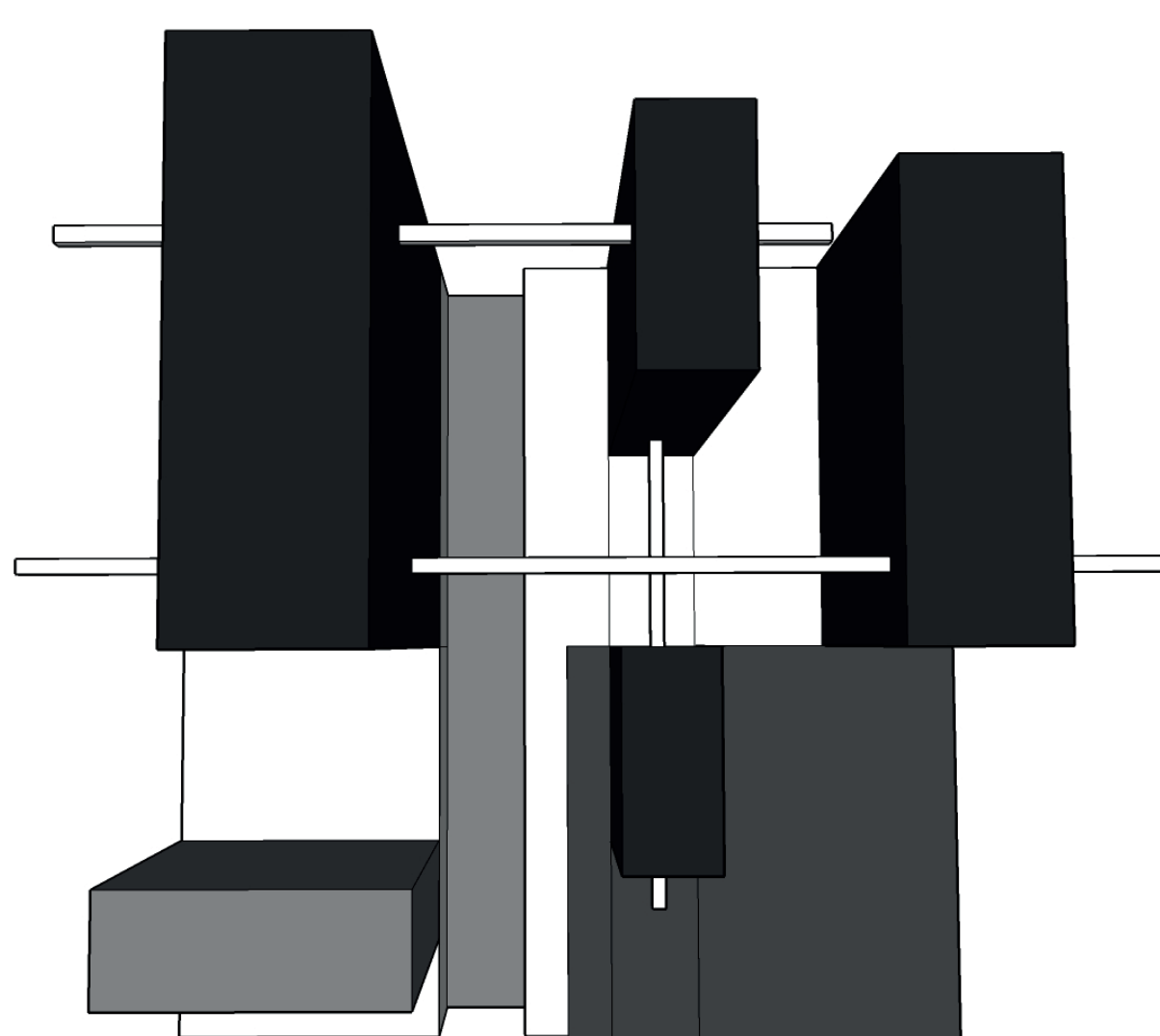
(1) NOTY - PLOCHA

hra, hudba, rovnováha, rytmus, kontrast



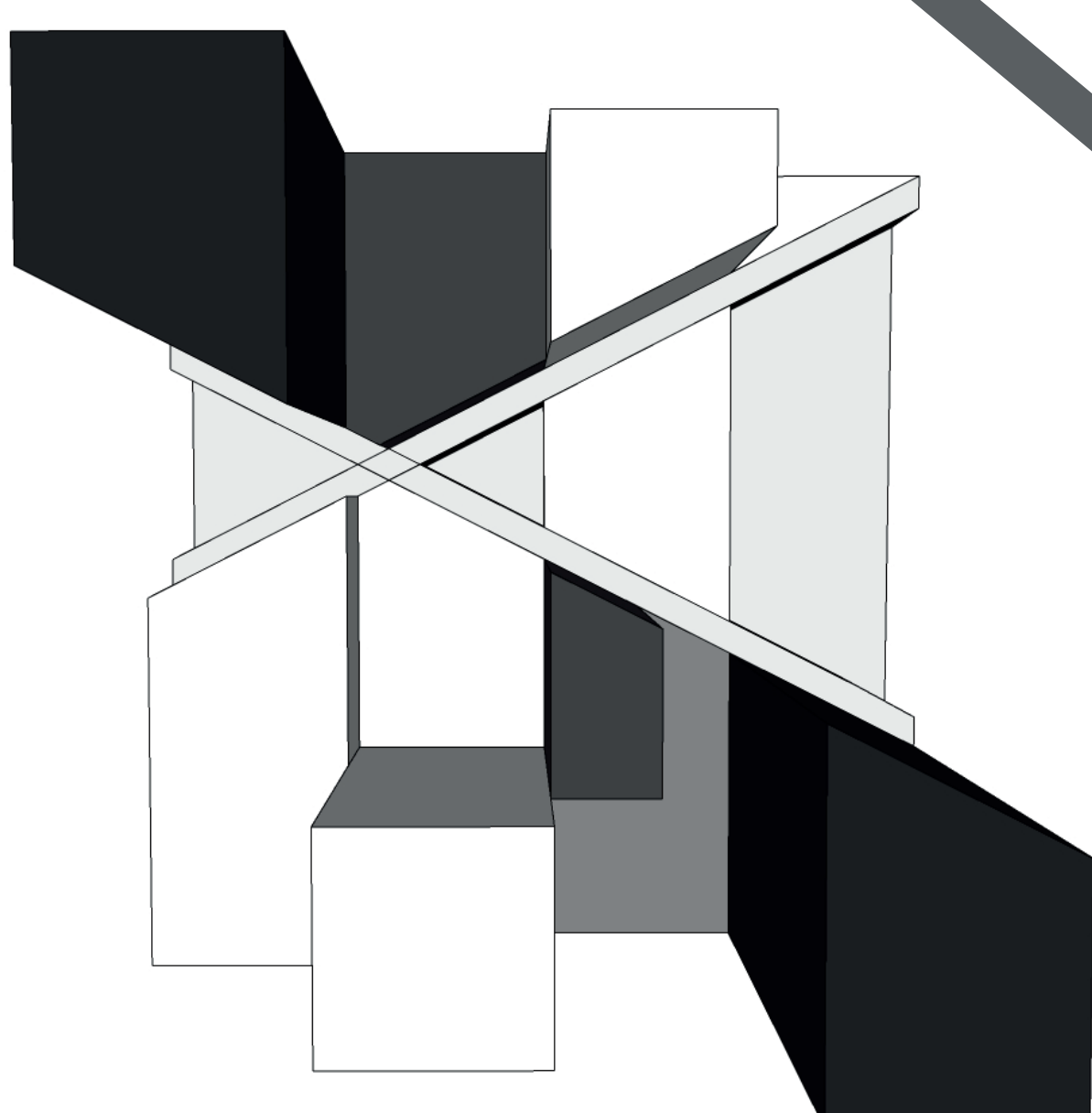
(2) ROZPAD - PLOCHA

cesta, střet, rozdělení, kontrast, asymetrie



(3) NOTY - PROSTOR

hra, hudba, rovnováha, rytmus, kontrast, spojení

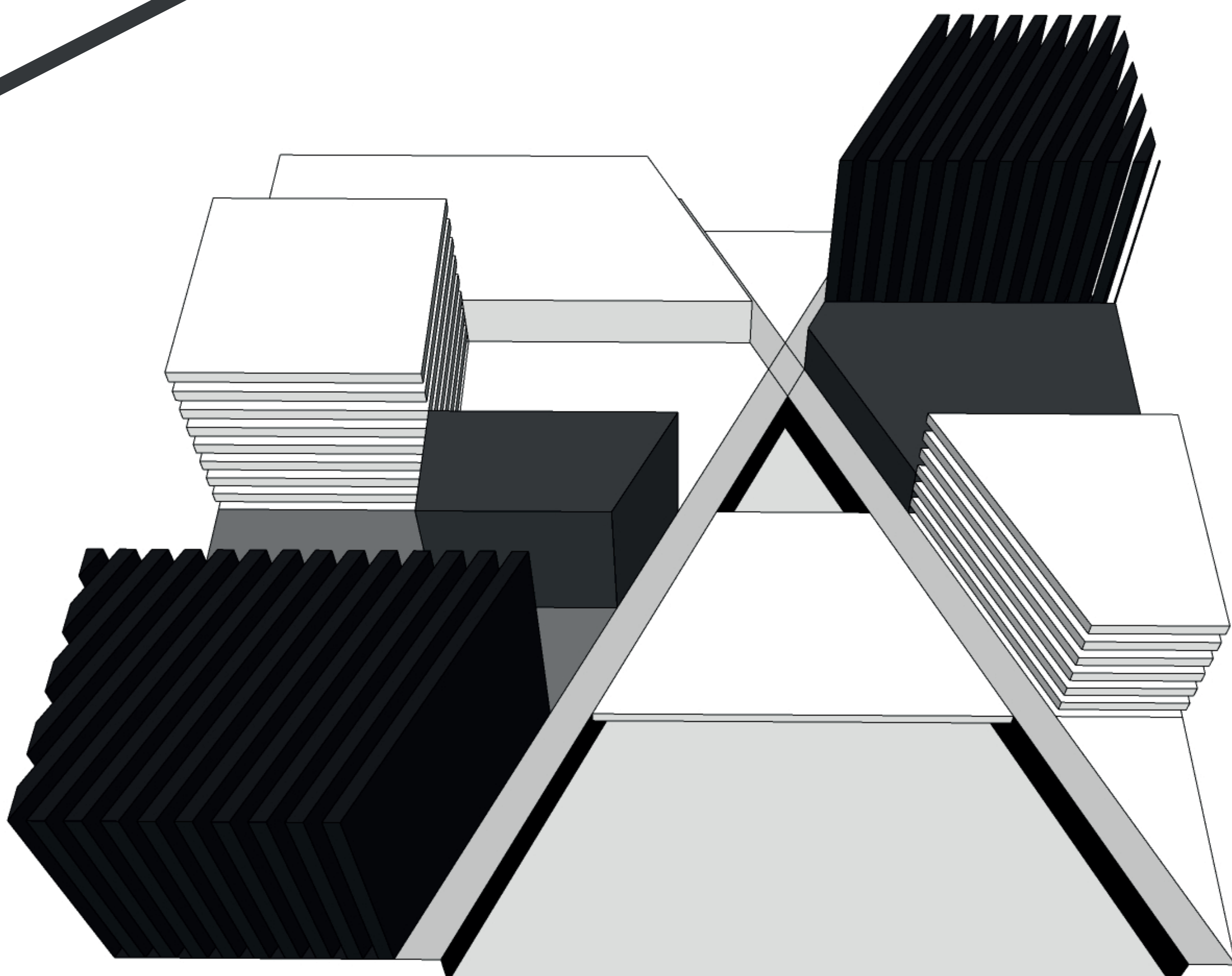


(4) ROZPAD - PROSTOR

cesta, střet, rozdělení, kontrast, asymetrie, propojení, zlatý řez

(5) ROZPAD - PROSTOR 36X36

cesta, střet, rozdělení, kontrast, asymetrie, propojení, zlatý řez, rytmus

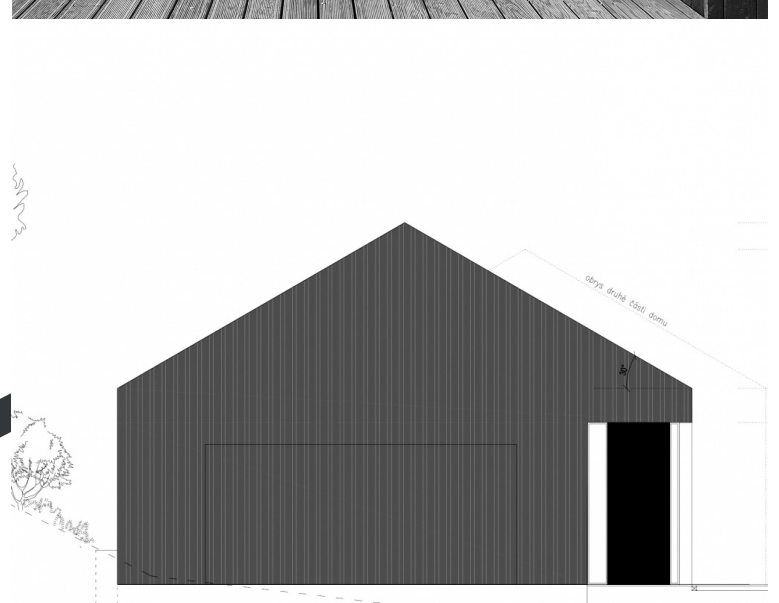


RODINNÝ DŮM NEVEKLOV

ATELIER KUNC architects, s.r.o.
& DMAE Architects

V ateliéru věří, že cílem života je najít štěstí, proto neexistuje jeden ideální dům pro všechny. Existuje jen správná cesta jak najít DOMOV.

Vytvořili svou vlastní filozofii bydlení, která přináší skvělé výsledky - domy, kde budoucí majitelé najdou štěstí.



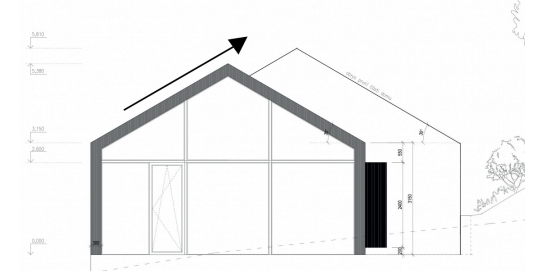
ZÁKLADNÍ PRINCIPY STAVBY

KOMPOZICE

= skládání prvků v celek, rozložení a vztah mezi jednotlivými zobrazenými prvky

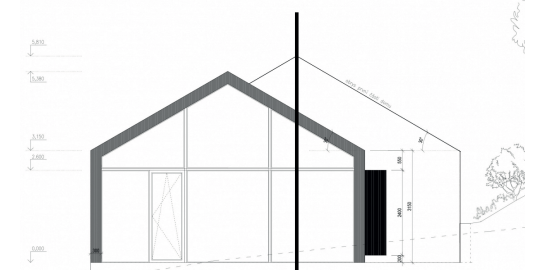
GRADACE

= stupňování, zesilování, postupný přechod, sílení, růst



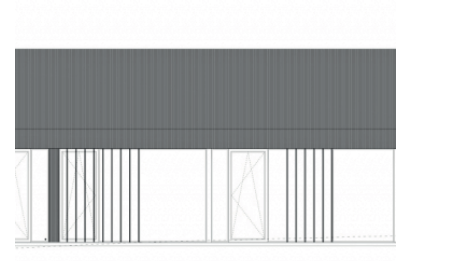
ZLATÝ ŘEZ

= esteticky přitažlivé místo, ideální poměr pro umístění nejdůležitější, nejvýraznější části celku



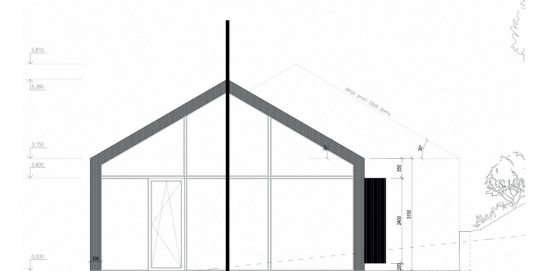
RYTMUS

= pravidelné střídání některých částí



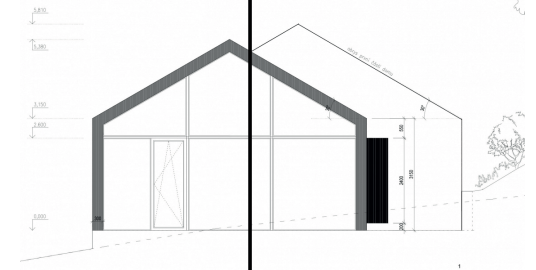
SYMETRIE

= souměrnost



ASYMETRIE

= nesouměrnost, narušení a opak symetrie



KONTRAST

= protiklad, opak některého prvku, rozdílnost

ATELIÉR ARCHITEKTONICKÉ KOMPOZICE

ANEŽKA PROTIVOVÁ

ARCHITEKTURA A STAVITELSTVÍ, FSV ČVUT V PRAZE
ZIMNÍ SEMESTR 2020/2021, ATELIER KAŠPAR-BARTÍK

