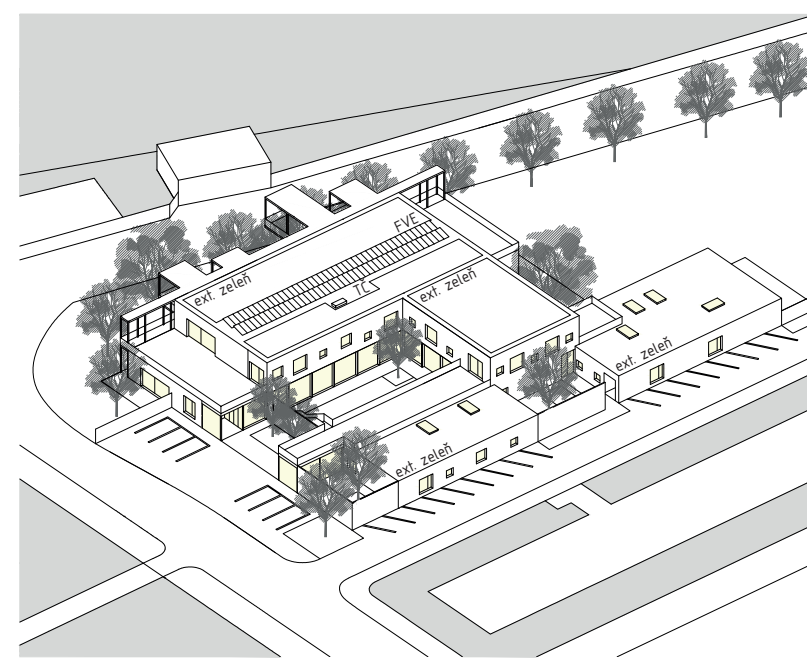
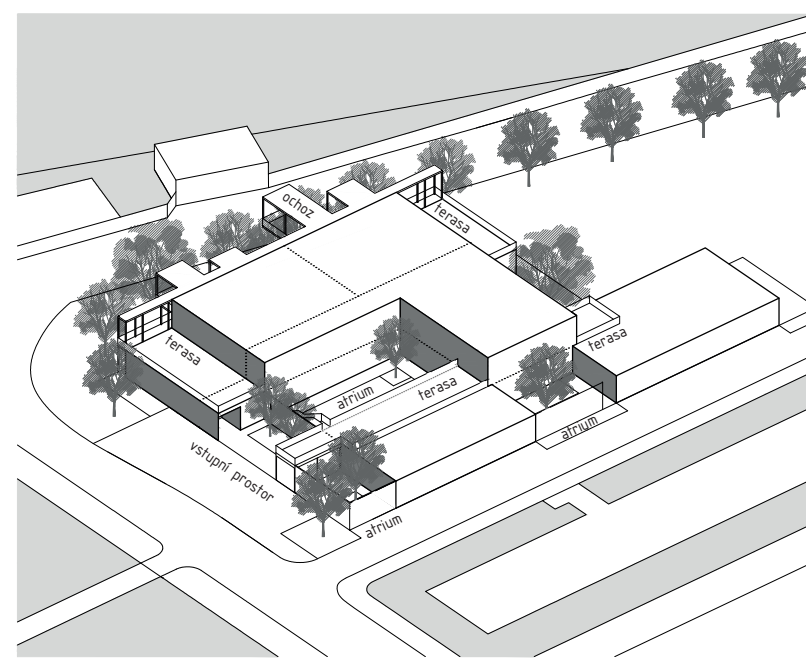
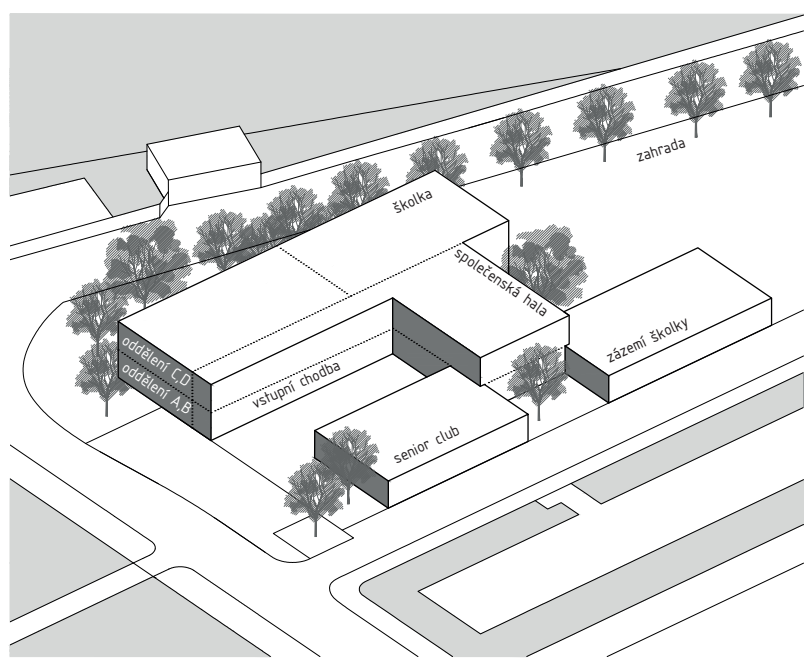
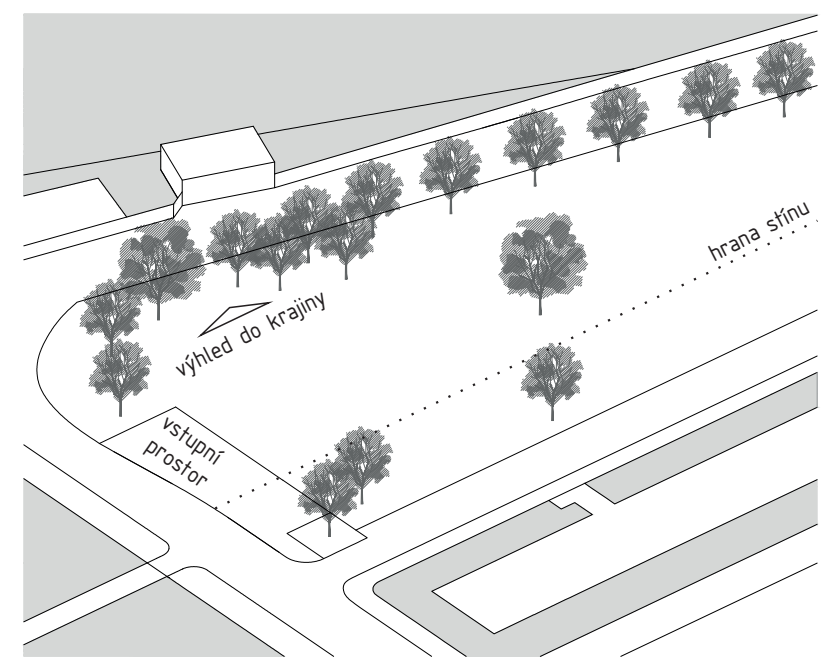




MATEŘSKÁ ŠKOLKA A SENIOR CLUB – ul. KOVÁŘSKÁ, PRAHA 9  
ATELIÉR: JIRAN, MÁŠA, HEXNEROVÁ

JAKUB SAJLER  
ARCHITEKTURA A STAVITELSTVÍ, FSv ČVUT V PRAZE  
129AT02 / ZS 2020-2021



Pojení zkušeností a klidu s energií a mládím. Kombinace, která se stala cílem tohoto projektu. Budova, která by sloužila jak dětem, tak i lidem pokročilé věku a zároveň jako místo vhodné pro setkávání obyvatel a pořádání společenských akcí, kurzů, workshopů nebo třeba nadšeným jógy či stolního tenisu. Pozemek leží na hranici čtvrti Libeň, kde se v současnosti nachází komerční objekt fiskální dětské hřiště a část parku. Z jižní a západní strany je ohraničený bytovými domy a severní a východní strany mají otevřený výhled přes venkovní sportoviště do protilehlé krajiny. Hlavním konceptem bylo ponechání stromů na pozemku, mezi které vplouvá navrhovaná budova. Hmotu objektu je členěna do tří bloků, které jsou propojeny centrálním společným prostorem. Blok školky je orientován severním směrem, kde je dětem umožněn výhled do vzdálené krajiny skrz morušu, akáty a javory. Školka je složená ze čtyř oddělení ve dvou podlažích, s kapacitou 100 dětí. Každé oddělení má vlastní šatnu, umývárnu s WC, hernu, přípravnu jídla a dvě přízemní oddělení mají navíc oddělitelnou ložnici. Protějším blokem je klub seniorů s kapacitou cca 10 klientů. Do zahrady je poté vysunut blok zázemí školky, kde se nachází ředitelna, kuchyně a další technické prostory. Všechny hmoty jsou propojeny společenskou halou. Celá budova je doplněna řadou atrií, střechových teras a ochozů a tím se stává takovým dětským bludištěm. Kombinace FVE panelů, tepelných čerpadel, zelených střech a kvalitní obálky přispívá k udržitelnosti a soběstačnosti.

